

Jahresstatistik der Schweizerischen Rheinhäfen

Containerumschlag 2015

Wasserseitiger Containerumschlag
Grafik Containerumschlag
Containerumschlag 1980 – 2015
Grafik Containerumschlag 1980 - 2015

Wasserseitiger Containerumschlag in TEU

	2015																		
	Ankunft voll			Ankunft leer			Abgang voll			Abgang leer			Total		Abweichung +/- zu				
	20'	40'	TEU	20'	40'	TEU	20'	40'	TEU	20'	40'	TEU	20'	40'	Vor-1 Mon.	VorJ-2 Mon.	Vor-3 Jahr		
Januar	1'267	1'501	4'269	120	512	1'144	453	910	2'273	632	181	994	2'472	3'104	8'680	5.5	-1.8	-1.8	
Februar	1'182	1'286	3'754	297	837	1'971	523	1'147	2'817	557	496	1'549	2'559	3'766	10'091	16.3	14.5	6.3	
März	1'320	1'198	3'716	209	719	1'647	603	1'132	2'867	738	415	1'568	2'870	3'464	9'798	-2.9	13.8	8.8	
April	1'250	736	2'722	234	921	2'076	694	1'433	3'560	463	312	1'087	2'641	3'402	9'445	-3.6	16.5	10.6	
Mai	1'077	784	2'645	292	653	1'598	509	1'213	2'935	379	120	619	2'257	2'770	7'797	-17.4	-11.3	6.1	
Juni	1'236	787	2'810	259	786	1'831	787	1'470	3'727	476	177	830	2'758	3'220	9'198	18.0	10.6	6.8	
Juli	1'008	780	2'568	220	1'140	2'500	717	1'334	3'385	828	226	1'280	2'773	3'480	9'733	5.8	-6.1	4.7	
August	1'042	795	2'632	271	801	1'873	328	1'025	2'378	572	242	1'056	2'213	2'863	7'939	-18.4	-6.4	3.3	
September	1'002	707	2'416	141	1'073	2'287	308	1'083	2'474	676	278	1'232	2'127	3'141	8'409	5.9	-10.0	1.8	
Oktober	920	561	2'042	219	901	2'021	314	1'043	2'400	557	312	1'181	2'010	2'817	7'644	-9.1	-10.8	0.5	
November	681	410	1'501	160	883	1'926	253	647	1'547	750	265	1'280	1'844	2'205	6'254	-18.2	-21.8	-1.3	
Dezember	968	699	2'366	165	891	1'947	543	988	2'519	860	118	1'096	2'536	2'696	7'928	26.8	-3.7	-1.5	
Zwischentotal	12'953	10'244	33'441	2'587	10'117	22'821	6'032	13'425	32'882	7'488	3'142	13'772	29'060	36'928	102'916				-1.5
Bahnseitiger Containerumschlag															21'351				12.3
Gesamtumschlag															124'267				0.6

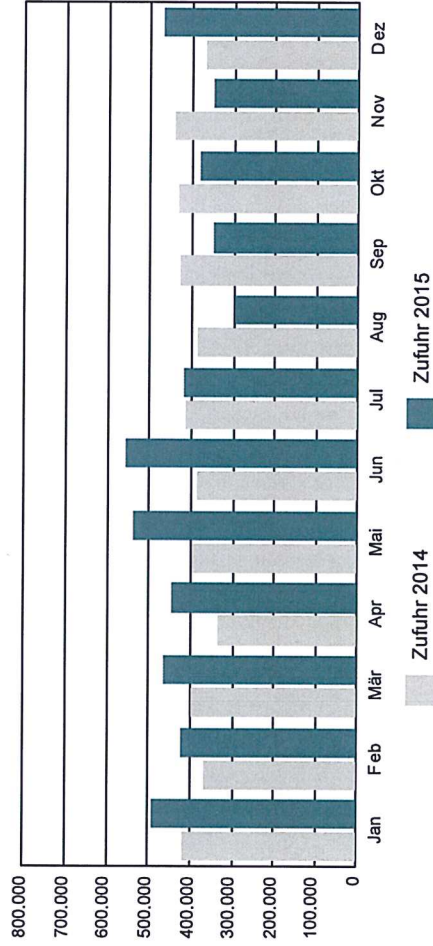
¹ Vergleich zum Vormonat

² Vergleich zum gleichen Monat des Vorjahres

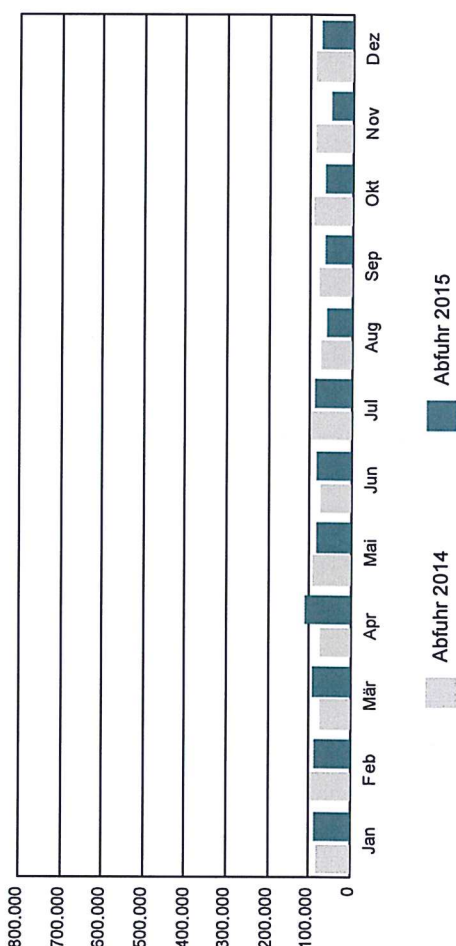
³ Vergleich des kumulierten Umschlags von Januar bis zum Referenzmonat des aktuellen Jahres mit demselben Zeitraum im vorhergehenden Jahr

Schiffsumschlag nach Warengattung in Tonnen

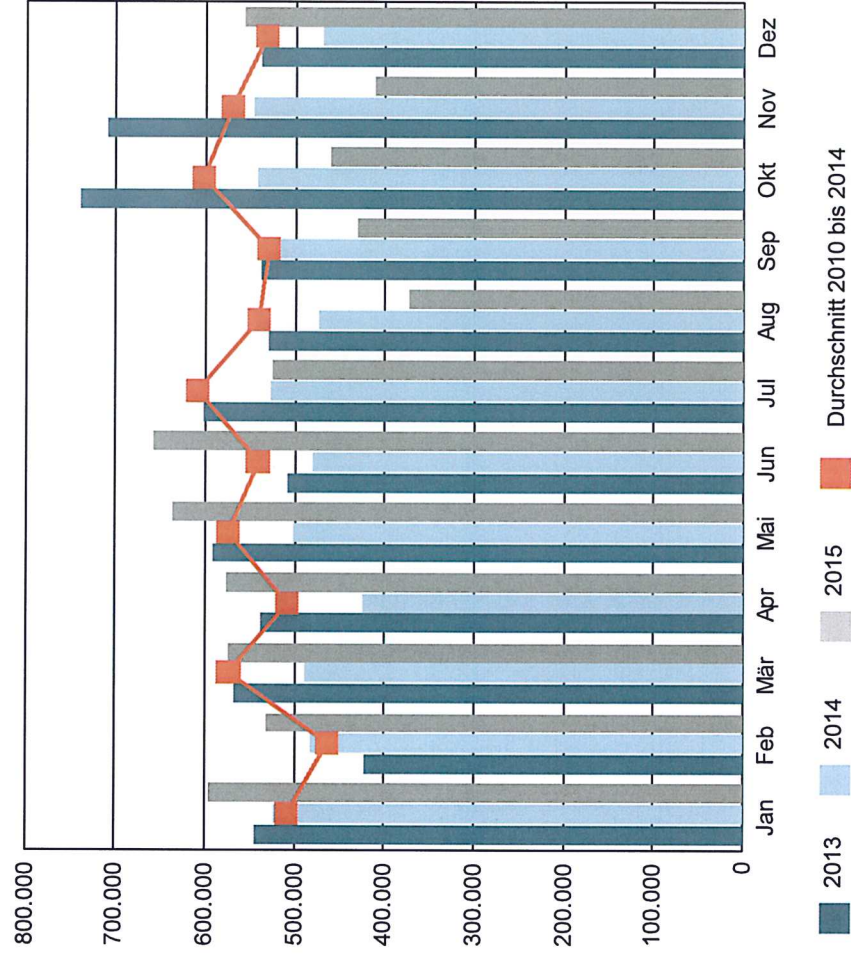
Wasserseitiger Güterumschlag in den Schweizerischen Rheinhäfen
 Zufuhr 2014 und 2015



Wasserseitiger Güterumschlag in den Schweizerischen Rheinhäfen
 Abfuhr 2014 und 2015

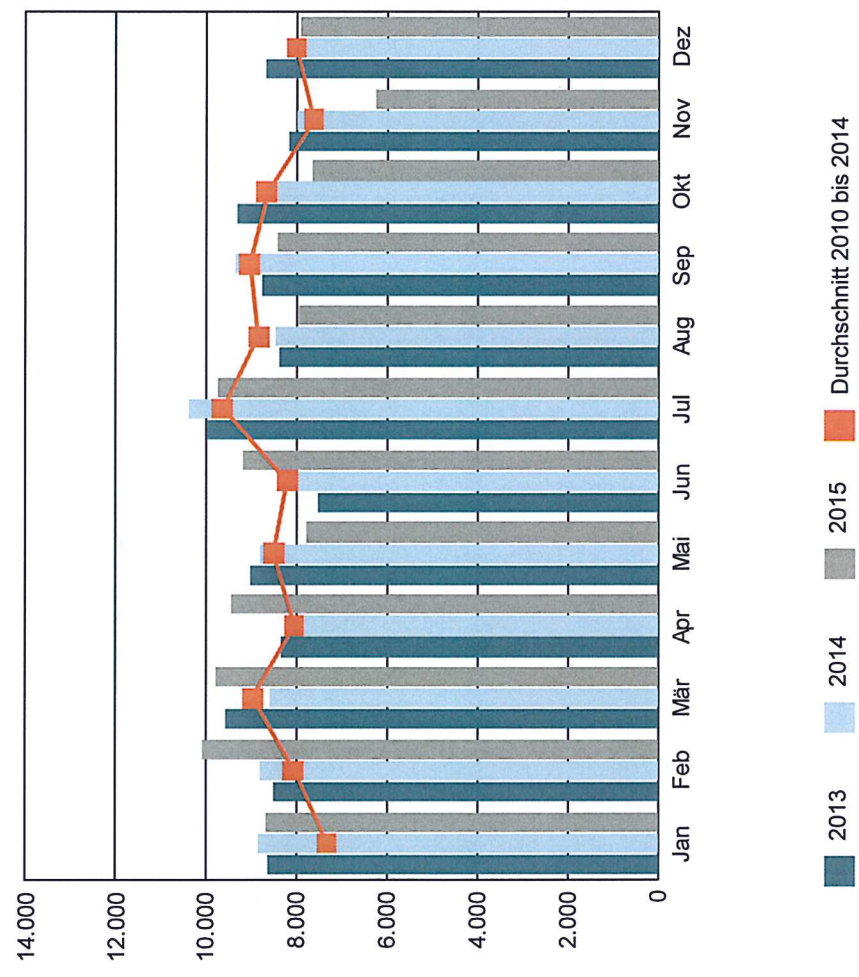


Wasserseitiger Güterumschlag in den Schweizerischen Rheinhäfen
 2013 - 2015 monatlich

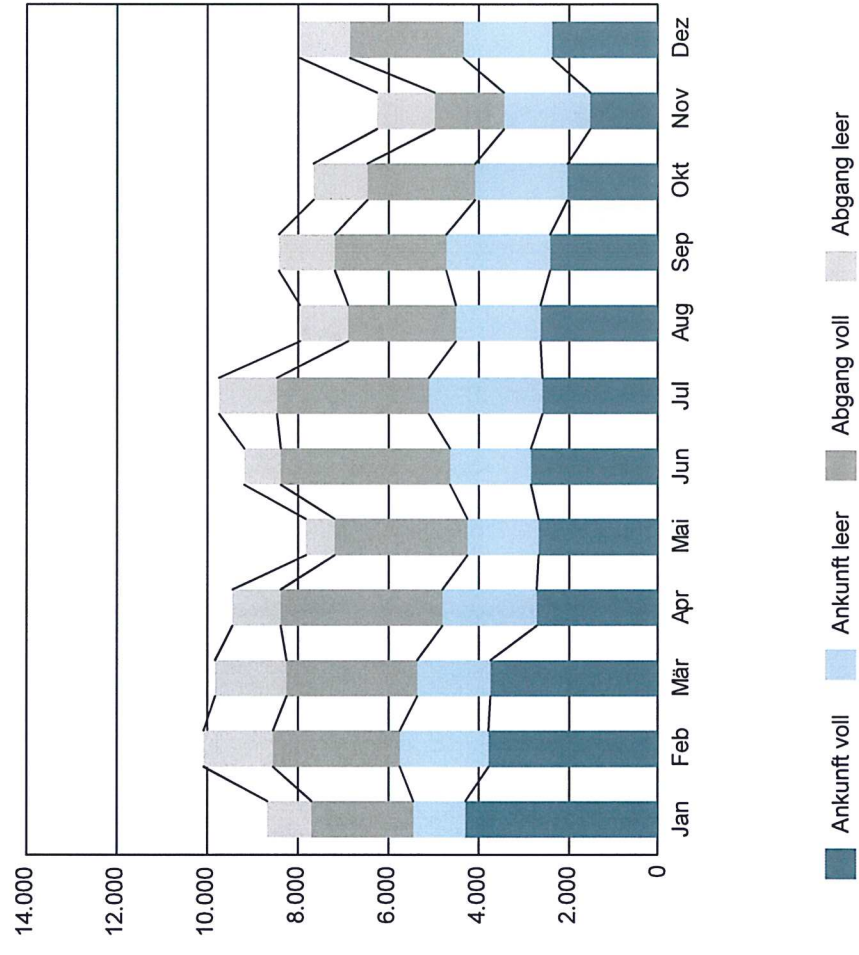


Wasserseitiger Containerumschlag in TEU

Wasserseitiger Containerumschlag in den Schweizerischen Rheinhäfen
 2013 - 2015 monatlich



Wasserseitiger Containerumschlag in den Schweizerischen Rheinhäfen 2015
 sortiert 1. nach Ankunft / Abgang - 2. nach beladen / leer



Schweizerische Rheinhäfen

Containerumschlag 1980 bis 2015

Jahr	Ankunft		Abgang		Total		
	Anzahl TEU	Bruttogewicht t	Anzahl TEU	Bruttogewicht t	Anzahl TEU	Bruttogewicht t	Abweichung vom Vorjahr in %
1980	119	2'029	703	1'532	822	3'561	81.5 %
1981	136	965	545	2'107	681	3'072	-17.2 %
1982	475	3'179	456	2'510	931	5'689	36.7 %
1983	1'589	17'026	1'453	7'140	3'042	24'166	226.7 %
1984	3'162	22'810	1'196	10'069	4'358	32'879	43.3 %
1985	5'441	28'929	2'323	19'372	7'764	48'301	78.2 %
1986	10'073	72'041	5'244	43'297	15'317	115'338	97.3 %
1987	8'807	56'262	5'759	44'500	14'566	100'762	-4.9 %
1988	9'665	70'914	7'669	41'904	17'334	112'818	19.0 %
1989	10'681	69'477	8'395	44'980	19'076	114'457	10.0 %
1990	12'182	85'772	10'012	52'048	22'194	137'820	16.3 %
1991	11'032	90'161	13'386	98'149	24'418	188'310	10.0 %
1992	14'119	109'437	13'750	76'937	27'869	186'374	14.1 %
1993	18'149	127'306	17'382	78'195	35'531	205'501	27.5 %
1994	19'552	154'712	18'332	88'824	37'884	243'536	6.6 %
1995	23'010	-	22'012	-	45'022	-	18.8 %
1996	25'520	-	27'548	-	53'068	-	17.9 %
1997	31'674	-	32'348	-	64'022	-	20.6 %
1998	33'321	-	35'339	-	68'660	-	7.2 %
1999	33'110	-	33'672	-	66'782	-	-2.7 %
2000	37'774	-	36'414	-	74'188	-	11.1 %
2001	35'695	-	33'023	-	68'718	-	-7.4 %
2002	36'367	-	36'064	-	72'431	-	5.4 %
2003	36'082	-	41'905	-	77'987	-	7.7 %
2004	37'840	-	47'414	-	85'254	-	9.3 %
2005	39'748	-	45'183	-	84'931	-	-0.4 %
2006	42'596	-	45'434	-	88'030	-	3.6 %
2007	47'955	-	56'411	-	104'366	-	18.6 %
2008	45'326	-	47'138	-	92'464	-	-11.4 %
2009	35'347	-	42'938	-	78'285	-	-15.3 %
2010	45'347	-	53'701	-	99'048	-	26.5 %
2011	46'342	-	47'029	-	93'371	-	19.3 %
2012	50'291	-	51'949	-	102'240	-	9.5 %
2013	56'929	-	48'016	-	104'945	-	2.6 %
2014	66'157	-	57'337	-	123'494	-	17.7 %
2015	67'513	-	57'929	-	125'442	-	1.6 %

Containerumschlag 1980 bis 2015

