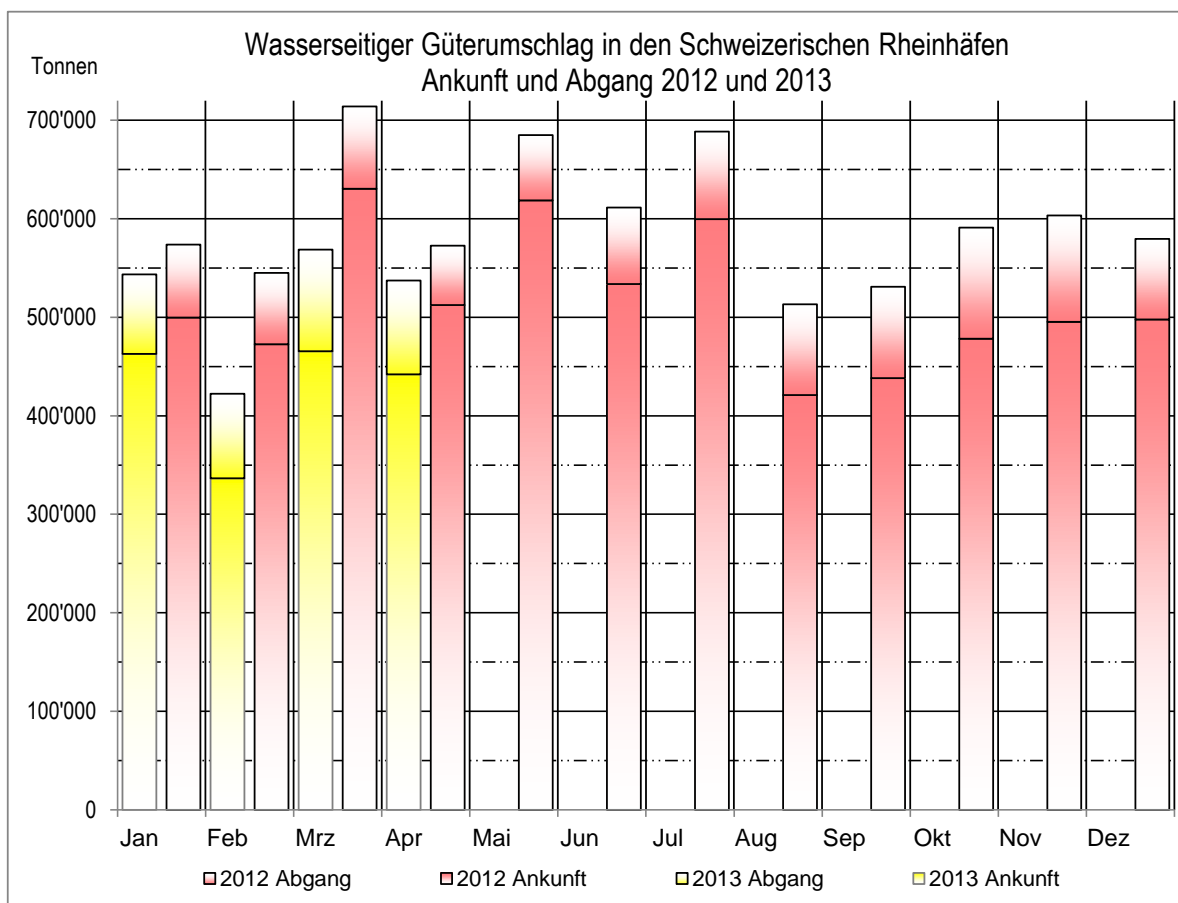
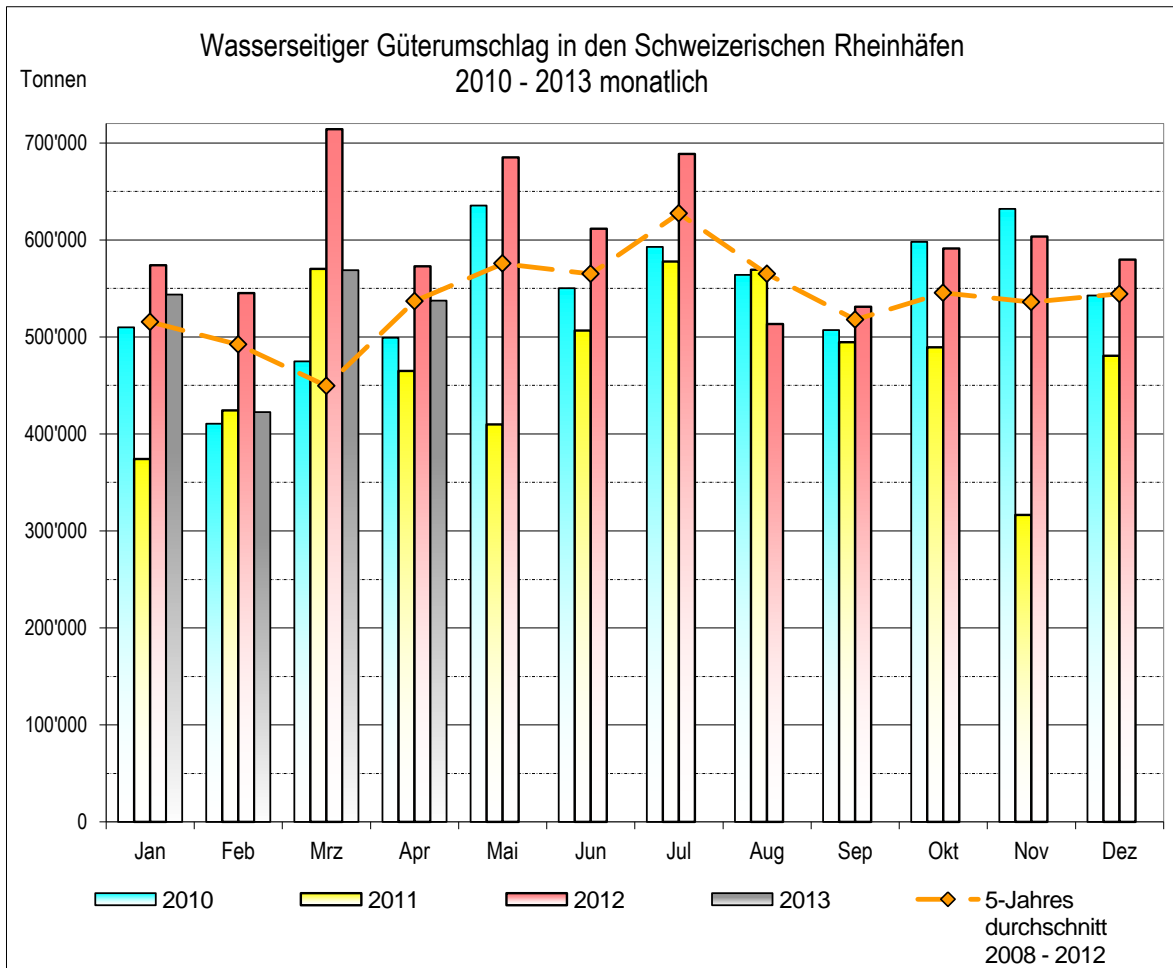


Waren	April 2013				Januar - April 2013			
	Zufuhr	Abfuhr	%-Zufuhr Vorj.	%-Abfuhr Vorj.	Zufuhr	Abfuhr	%-Zufuhr Vorj.	%-Abfuhr Vorj.
0 Landwirtschaftliche Erzeugnisse	27,117	1,069	17.92%	-29.39%	118,875	4,730	58.69%	-13.81%
1 Nahrungs- und Futtermittel	35,342	5,104	-1.44%	18.31%	149,933	26,289	1.08%	7.43%
2 Feste mineralische Brennstoffe	14,657	0	29.94%	0.00%	21,570	0	-50.40%	0.00%
3 Erdöl, Mineralölerzeugnisse	213,409	29,774	-28.49%	576.07%	864,424	121,436	-30.41%	1,519.36%
4 Erze und Metallabfälle	8,670	10,764	113.13%	283.33%	20,508	31,150	210.87%	69.44%
5 Eisen, Stahl und NE-Metalle	29,722	4,794	-26.23%	45.36%	133,732	19,517	-9.93%	-47.53%
6 Steine, Erden und Baustoffe	61,991	15,550	6.47%	13.76%	206,507	39,758	-20.23%	-46.42%
7 Düngemittel	10,768	0	100.82%	0.00%	32,976	0	-9.32%	-100.00%
8 Chemische Erzeugnisse	24,443	9,811	30.58%	22.35%	85,516	42,913	5.49%	7.26%
9 Fahrzeug, Maschinen, etc.	6,678	10,113	-15.79%	-26.27%	35,010	42,067	-10.41%	-7.51%
99 Übrige Güter	8,913	9,280	-4.94%	8.45%	37,952	38,151	4.15%	1.44%
<b>Total</b>	<b>441,710</b>	<b>96,259</b>	<b>-13.82%</b>	<b>59.64%</b>	<b>1,707,003</b>	<b>366,011</b>	<b>-19.32%</b>	<b>26.06%</b>
<b>Kleinhüningen</b>		<b>157,139</b>		<b>-7.13%</b>		<b>643,632</b>		<b>-6.12%</b>
<b>Birsfelden</b>		<b>198,801</b>		<b>15.66%</b>		<b>748,541</b>		<b>-7.80%</b>
<b>Auhafen</b>		<b>164,717</b>		<b>-19.78%</b>		<b>612,007</b>		<b>-21.23%</b>
<b>Übrige *</b>		<b>17,312</b>		<b>-34.53%</b>		<b>68,834</b>		<b>-47.79%</b>
<b>Gesamter Schiffsumschlag</b>		<b>537,969</b>		<b>-6.09%</b>		<b>2,073,014</b>		<b>-13.85%</b>

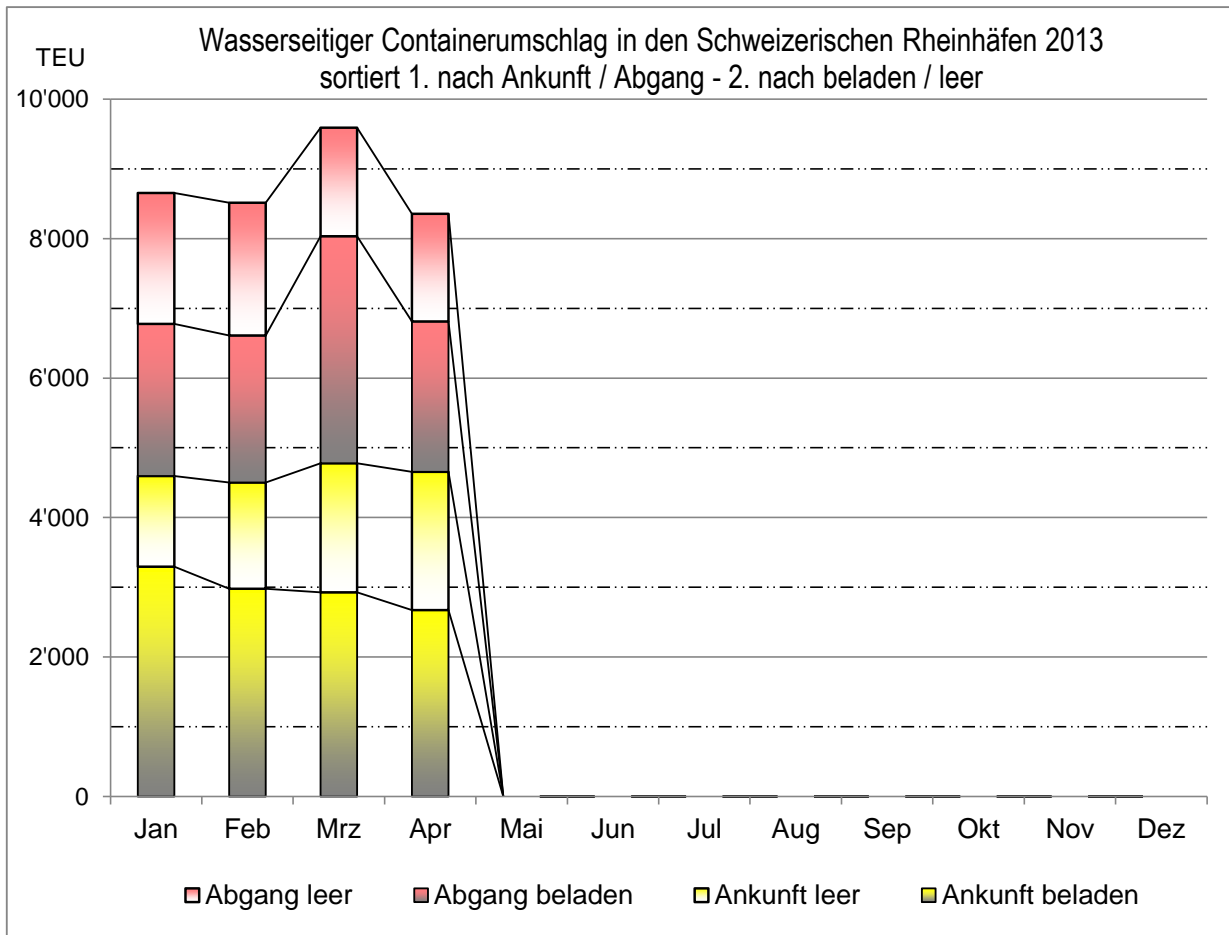
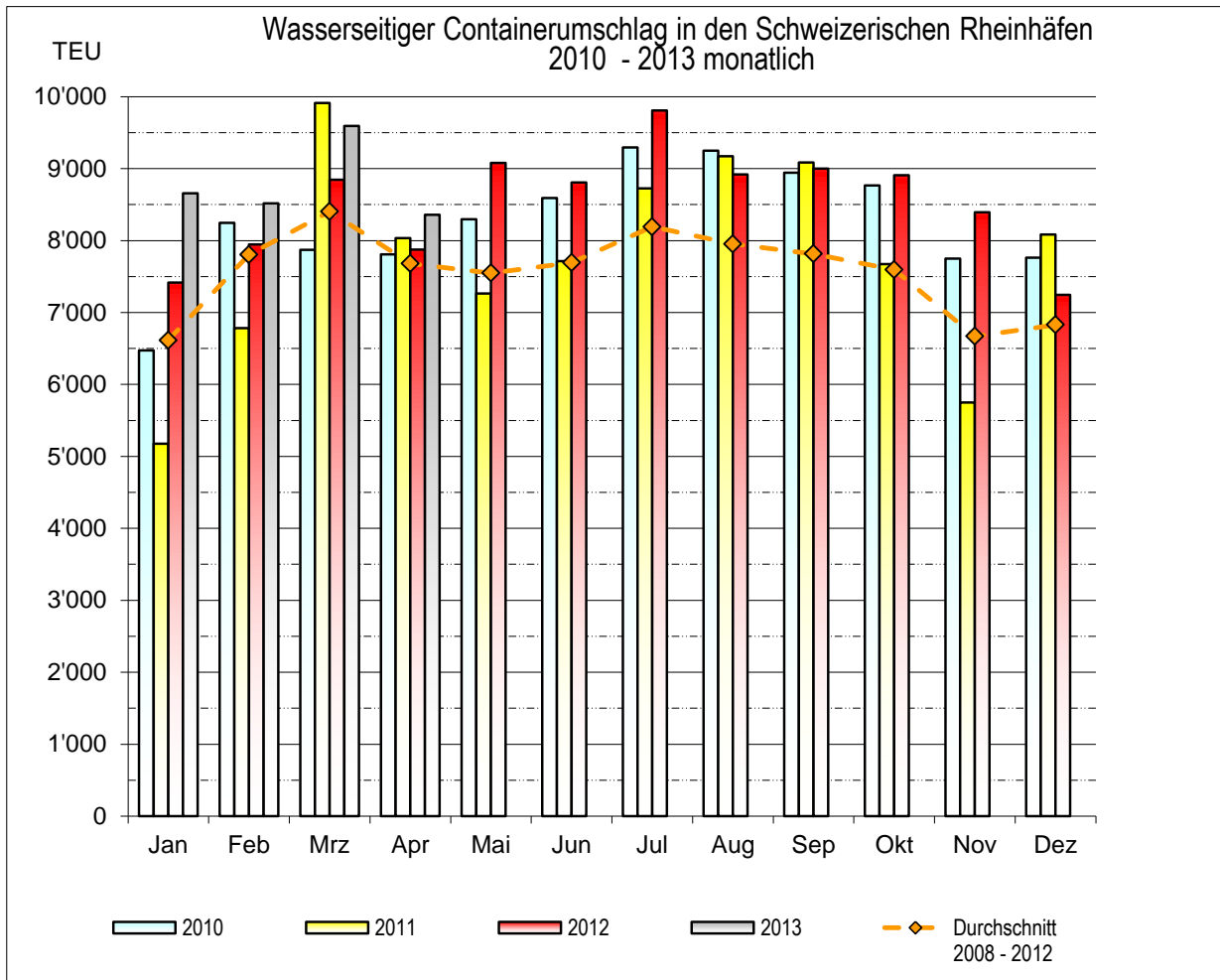
\*: Häfen St. Johann und Kaiseraugst



# SCHWEIZERISCHE RHEINHÄFEN

## Wasserseitiger Containerumschlag 2013

Monat	Ankunft voll			Ankunft leer			Abgang voll			Abgang leer			Total			+/- z. Vor- Mon.	+/- z. VorJ- Mon.	+/- z. Vor- Jahr
	20'	40'	TEU	20'	40'	TEU	20'	40'	TEU	20'	40'	TEU	20'	40'	TEU			
Januar	1'277	1'010	3'297	214	543	1'300	516	833	2'182	936	471	1'878	2'943	2'857	8'657	19.5	16.7	16.7
Februar100-87	1'124	928	2'980	304	610	1'524	665	722	2'109	926	489	1'904	3'019	2'749	8'517	-1.6	7.2	11.8
März	1'129	900	2'929	303	774	1'851	912	1'172	3'256	745	406	1'557	3'089	3'252	9'593	12.6	8.5	10.6
April	1'130	772	2'674	323	830	1'983	585	786	2'157	532	506	1'544	2'570	2'894	8'358	-12.9	6.1	9.5
Mai	0	0	0	0	0	0	0	0	0	0	0	0	0	0	0	-	-	-
Juni	0	0	0	0	0	0	0	0	0	0	0	0	0	0	0	-	-	-
Juli	0	0	0	0	0	0	0	0	0	0	0	0	0	0	0	-	-	-
August	0	0	0	0	0	0	0	0	0	0	0	0	0	0	0	-	-	-
September	0	0	0	0	0	0	0	0	0	0	0	0	0	0	0	-	-	-
Oktober	0	0	0	0	0	0	0	0	0	0	0	0	0	0	0	-	-	-
November	0	0	0	0	0	0	0	0	0	0	0	0	0	0	0	-	-	-
Dezember	0	0	0	0	0	0	0	0	0	0	0	0	0	0	0	-	-	-
Zwischentotal	4'660	3'610	11'880	1'144	2'757	6'658	2'678	3'513	9'704	3'139	1'872	6'883	11'621	11'752	35'125			



<b>Zu- und Abgang</b>				
<b>Pos.</b>	<b>Warengattung</b>	<b>Total</b>		<b>Gesamt</b>
		<b>Zugang</b>	<b>Abgang</b>	<b>Total</b>
011	Weizen, Mengkorn	4,806	0	4,806
012	Gerste	3,047	0	3,047
013	Roggen	2,000	0	2,000
015	Mais	2,038	0	2,038
016	Reis	13,766	0	13,766
128	Alkoholfreie Getränke	28	1,323	1,351
131	Kaffee	3,148	520	3,668
164	Getrocknetes, gefrorenes und andere Obsterzeugnisse	1,083	121	1,204
172	Ölkuchen und andere Rückstände der Pflanzenölgewinnung	19,857	0	19,857
179	Sonstige Futtermittel a. n. g. (einschl. Nahrungsmittelabfälle)	2,515	0	2,515
182	Pflanzl.+tierische Öle+Fette (ausgenommen Speisefette)	3,168	42	3,210
211	Steinkohle	14,657	0	14,657
321	Motorbenzin u. ä. Leichtöle	24,324	0	24,324
323	Petroleum, Turbinenkraftstoff und Spezialbenzin	6,462	0	6,462
325	Gas-,Diesel-+leichtes Heizöl	178,523	0	178,523
327	Schweres Heizöl	0	29,774	29,774
349	Sonstige Mineralölerzeugnisse	3,350	0	3,350
462	Eisen- und Stahlschrott zur Verhüttung	8,670	8,744	17,414
465	Eisenschlacken und -aschen zur Verhüttung	0	1,978	1,978
513	Ferrolegerungen (ausgenommen kohlenstoffreiches Ferromangan)	1,092	0	1,092
522	Gewalztes Stahlhalbzeug	4,510	73	4,583
535	Walzdraht	0	2,059	2,059
541	Stahlbleche und Breitflachstahl	6,705	0	6,705
551	Rohre, Rohrverschluss- und -verbindungsstücke aus Stahl aus Gusseisen	61	1,075	1,136
562	Aluminium und Aluminiumlegierungen	15,930	313	16,243
611	Industriesand	2,288	0	2,288
612	Sonstiger natürlicher Sand und Kies	51,256	0	51,256
613	Bimsstein, -kies und -sand	1,001	0	1,001
632	Marmor, Granit u.a. Naturwerksteine, Schiefer	6,296	0	6,296
639	Sonstige Rohminerale, a. n. g	66	15,471	15,537
722	Sonstige Phosphatdüngemittel	3,222	0	3,222
724	Stickstoffdüngemittel	7,546	0	7,546
819	Sonstige chemische Grundstoffe (ausgenommen Aluminiumoxid und -hydroxid)	13,831	1,301	15,132
831	Benzol	0	5,116	5,116
841	Holzschliff und Zellstoff	8,728	0	8,728
893	Pharmazeutische Erzeugnisse, ätherische Öle, Reinigungs- und Körperpflegemittel	277	1,964	2,241
939	Sonstige Maschinen (einschl. Fahrzeugmotoren)	911	4,699	5,610
949	EBM-Waren	604	1,018	1,622
975	Möbel und Einrichtungsgegenstände aller Art	1,250	87	1,337
976	Holz- und Korkwaren	195	1,769	1,964
979	Sonstige Fertigwaren	1,134	594	1,728
991	Gebrauchte Verpackungen	8,572	8,108	16,680

<b>Zu- und Abgang</b>				
		<b>Total</b>		<b>Gesamt</b>
<b>Pos.</b>	<b>Warengattung</b>	<b>Zugang</b>	<b>Abgang</b>	<b>Total</b>
999	Diverses nach ihrer Art nicht einzugruppieren sind	341	1,172	1,513