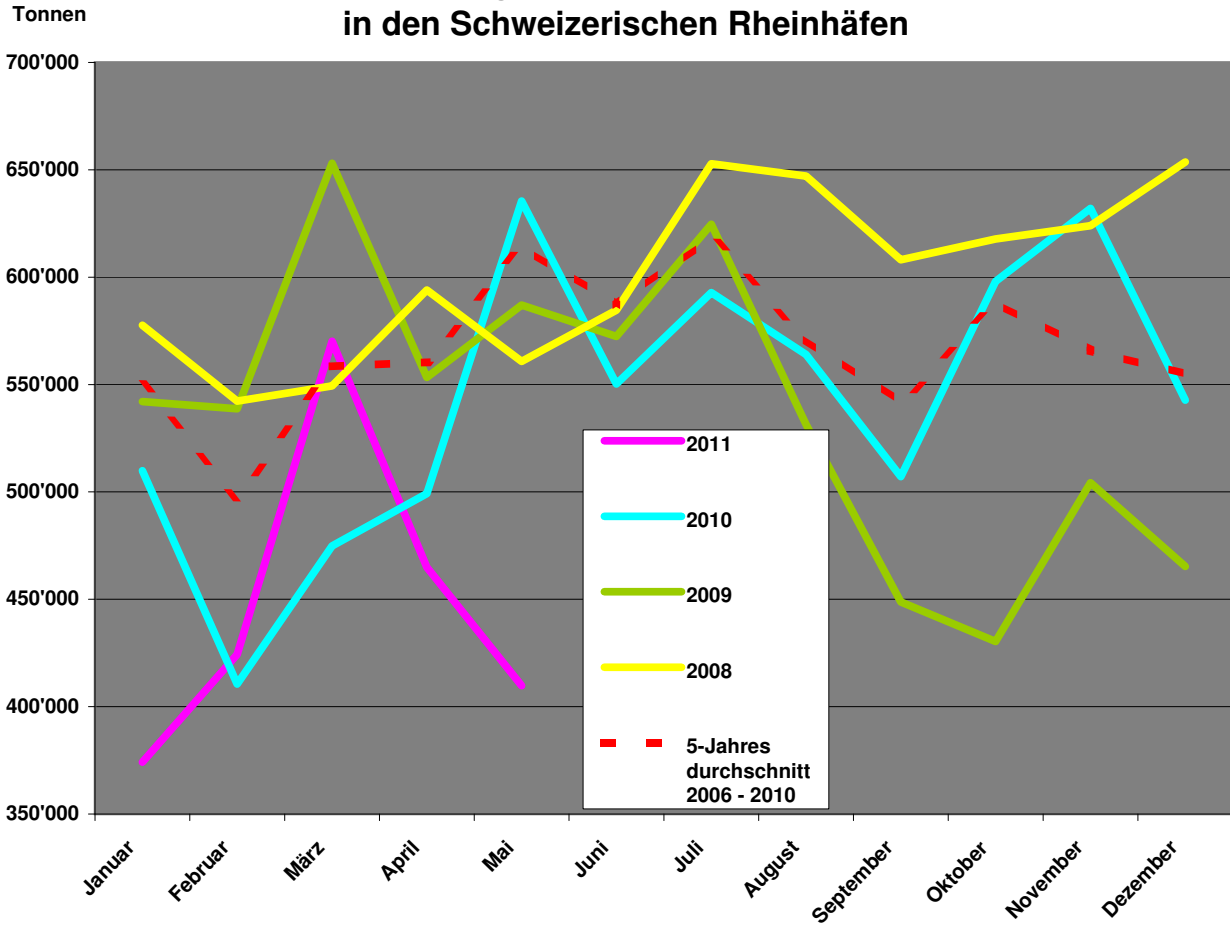
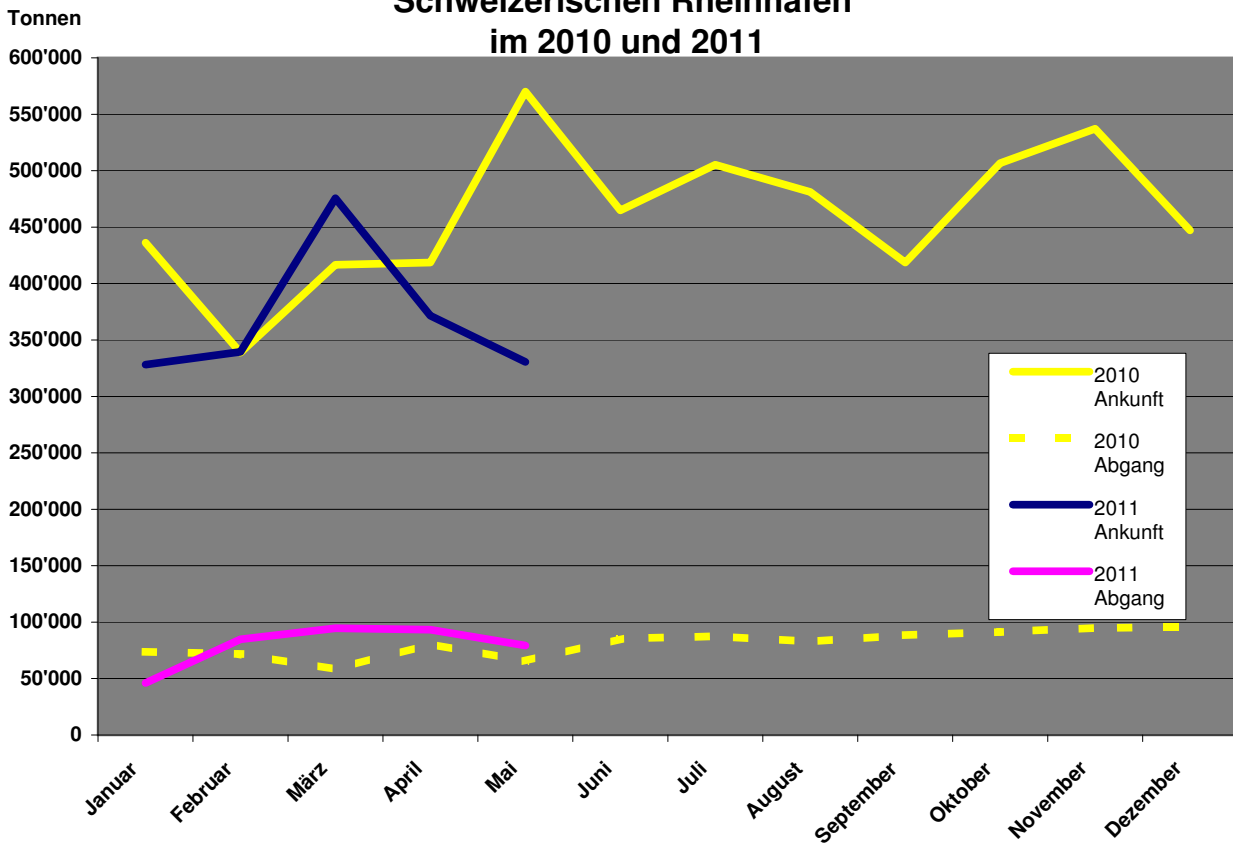


Waren	Mai 2011				Januar - Mai 2011			
	Zufuhr	Abfuhr	%-Zufuhr Vorj.	%-Abfuhr Vorj.	Zufuhr	Abfuhr	%-Zufuhr Vorj.	%-Abfuhr Vorj.
0 Landwirtschaftliche Erzeugnis.	13,392	662	-64.5	-30.4	148,021	5,173	35.1	118.9
1 Nahrungs- und Futtermittel	33,122	8,515	6.3	-21.8	162,504	52,560	9.3	-16.5
2 Feste mineralische Brennstoffe	3,934	0	-70.1	0.0	21,774	0	-45.7	0.0
3 Erdöl, Mineralölerzeugnisse	135,829	19,273	-56.4	28.8	833,192	96,027	-25.8	11.1
4 Erze und Metallabfälle	2,486	1,154	-62.8	-80.1	20,325	21,583	44.8	-14.9
5 Eisen, Stahl und NE-Metalle	44,778	6,188	-26.5	-38.7	204,086	25,747	-26.3	-30.1
6 Steine, Erden und Baustoffe	37,279	18,411	2.4	563.0	158,567	60,552	27.2	269.0
7 Düngemittel	4,844	0	-28.2	0.0	38,367	0	-14.4	-100.0
8 Chemische Erzeugnisse	42,075	12,860	1.2	259.2	189,926	57,903	-12.9	81.3
9 Fahrzeug, Maschinen, etc.	5,212	6,226	-64.7	-25.7	30,228	39,921	-27.7	-10.5
99 Übrige Güter	7,634	5,936	-17.8	-25.7	38,279	38,592	-2.8	-6.8
Total	330,585	79,225	-42.0	21.1	1,845,269	398,058	-15.4	13.8
Kleinhüningen		195,713		-26.4	1,080,599			-3.4
Birsfelden		113,731		-27.8	522,058			-10.5
Auhafen		100,366		-52.7	640,670			-22.8
Gesamter Schiffumschlag		409,810		-35.5	2,243,327			-11.4

Gesamtgüterverkehr 2006 - 2011 in den Schweizerischen Rheinhäfen



Wasserseitiger Güterumschlag in den Schweizerischen Rheinhäfen im 2010 und 2011



SCHWEIZERISCHE RHEINHÄFEN

Wasserseitiger Containerumschlag 2011

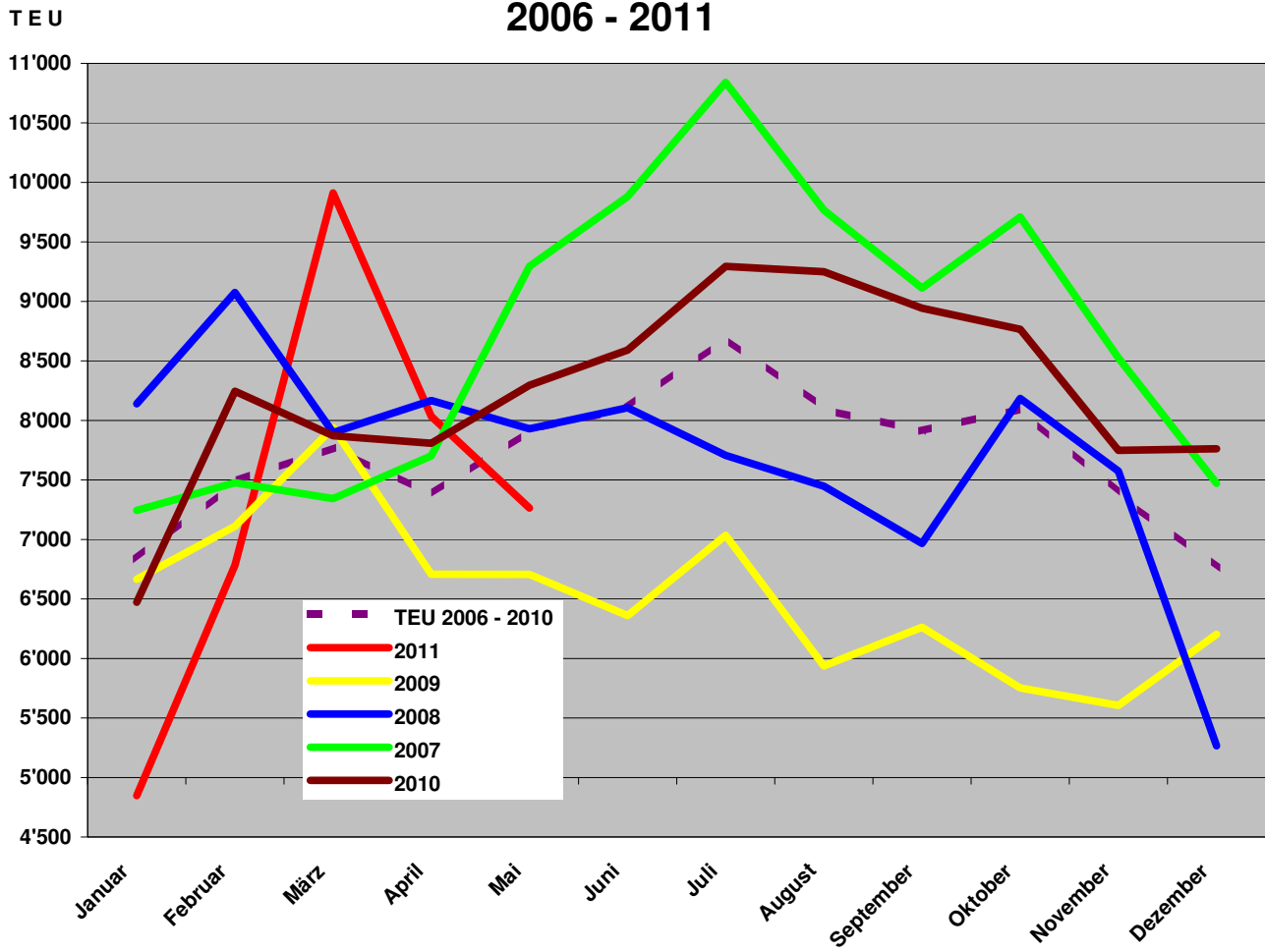
Monat	Ankunft voll			Ankunft leer			Abgang voll			Abgang leer			Total			+/- Z. Vor- Mon. ¹	+/- Z. VorJ- Mon. ²	+/- Z. Vor- Jahr ³
	20'	40'	TEU	20'	40'	TEU	20'	40'	TEU	20'	40'	TEU	20'	40'	TEU			
Januar	930	611	2'152	137	294	538	583	449	1'340	460	179	818	2'110	1'533	4'848	-37.5	-25.1	-25.1
Februar	826	631	2'088	160	377	914	810	791	2'392	493	448	1'389	2'289	2'247	6'783	39.9	-17.7	-21.0
März	1'324	743	2'810	337	895	2'127	946	1'019	2'984	639	676	1'991	3'246	3'333	9'912	46.1	25.9	-4.6
April	1'046	488	2'022	252	538	1'328	845	992	2'829	541	657	1'855	2'684	2'675	8'034	-18.9	2.9	-2.7
Mai	1'054	509	2'072	201	594	1'389	591	851	2'293	682	411	1'510	2'528	2'365	7'264	-9.6	-12.4	-4.8
Juni	0	0	0	0	0	0	0	0	0	0	0	0	0	0	0	-	-	-
Juli	0	0	0	0	0	0	0	0	0	0	0	0	0	0	0	-	-	-
August	0	0	0	0	0	0	0	0	0	0	0	0	0	0	0	-	-	-
September	0	0	0	0	0	0	0	0	0	0	0	0	0	0	0	-	-	-
Oktober	0	0	0	0	0	0	0	0	0	0	0	0	0	0	0	-	-	-
November	0	0	0	0	0	0	0	0	0	0	0	0	0	0	0	-	-	-
Dezember	0	0	0	0	0	0	0	0	0	0	0	0	0	0	0	-	-	-
Zwischentotal	5'180	2'982	11'144	1'087	2'698	6'296	3'775	4'102	11'838	2'815	2'371	7'563	12'857	12'153	36'841			

¹ Vergleich zum Vormonat

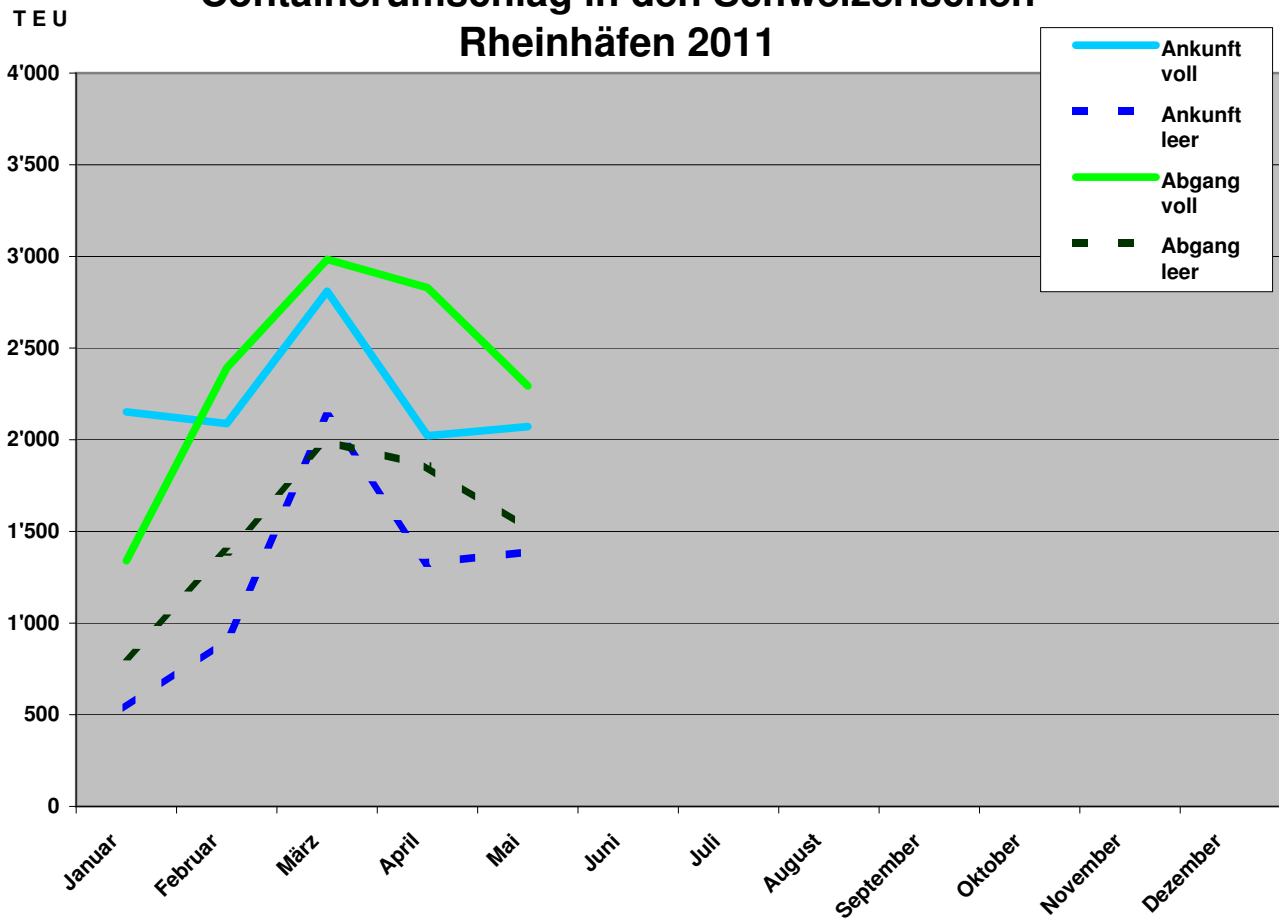
² Vergleich zum gleichen Monat des Vorjahres

³ Vergleich des kumulierten Umschlags von Januar bis zum Referenzmonat des aktuellen Jahres mit demselben Zeitraum im vorhergehenden Jahr

Containerumschlag in den Schweizerischen Rheinhäfen 2006 - 2011



Containerumschlag in den Schweizerischen Rheinhäfen 2011



Pos	Warengattung	Zufuhr BS+BL (To)	Abfuhr BS+BL (To)	Pos
11	Weizen, Mengkorn	1,719		11
16	Reis	10,534		16
128	Alkoholfreie Getränke	51	3,743	128
131	Kaffee	3,443	78	131
135	Tabakwaren	18	2,810	135
172	Ölkuchen und andere Rückstände der Pflanzenölgewinnung	20,318		172
181	Ölsaaten und -Früchte	1,096		181
182	Pflanzl.+tierische Öle+Fette	2,469	7	182
211	Steinkohle	3,934		211
321	Motorbenzin u. ä. Leichtöle	27,573		321
323	Petroleum, Turbinenkraftstoff und Spezialbenzin	1,682		323
325	Gas-,Diesel-+leichtes Heizöl	104,776		325
327	Schweres Heizöl	799	19,257	327
462	Eisen- und Stahlschrott zur Verhüttung und zum Einschmelzen	2,332	1,000	462
512	Roheisen, Spiegeleisen und kohlenstoffreiches Ferromangan	3,744		512
522	Gewalztes Stahhalbzeug	6,063	295	522
532	Warm gewalzter Stab- und Formstahl	2,027	916	532
535	Walzdraht		3,970	535
542	Gewalzte Stahlbleche in Platten und Rollen, Breitflachstahl	14,165	125	542
562	Aluminium und Aluminiumlegierungen	18,381	21	562
612	Sonstiger natürlicher Sand und Kies	25,966		612
621	Stein- und Salinensalz		3,150	621
632	Marmor, Granit und andere Naturwerksteine, Schiefer	1,593	800	632
639	Sonstige Rohmineralien, a. n .g.	5,244	9,222	639
691	Baustoffe und andere Waren aus Naturstein, Bims, Gips, Beton, Zement u. ä. Stoffen	3,228	5,239	691
724	Stickstoffdüngemittel	4,227		724
819	Sonstige chemische Grundstoffe (ausgenommen Aluminiumoxyd und -hydroxyd)	10,663	594	819
831	Benzol		11,170	831
841	Holzschliff und Zellstoff	29,741		841
896	Sonst.chem.Erzeugnisse	1,346	136	896
939	Sonstige Maschinen (einschl. Fahrzeugmotoren)	356	2,525	939
949	EBM-Waren	574	1,018	949
975	Möbel und Einrichtungsgegenstände aller Art	1,183	29	975
991	Gebrauchte Verpackungen, Sonstige Verpackungsmittel	6,976	5,457	991