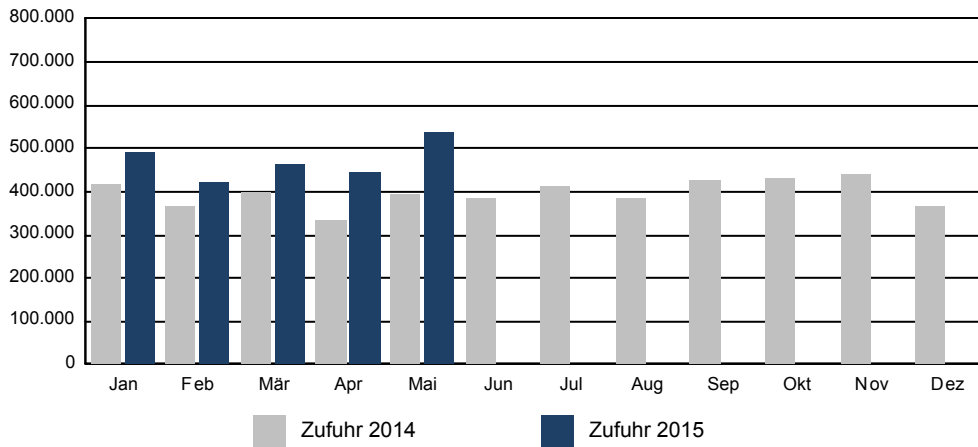


Schiffsumschlag nach Warengattung in Tonnen

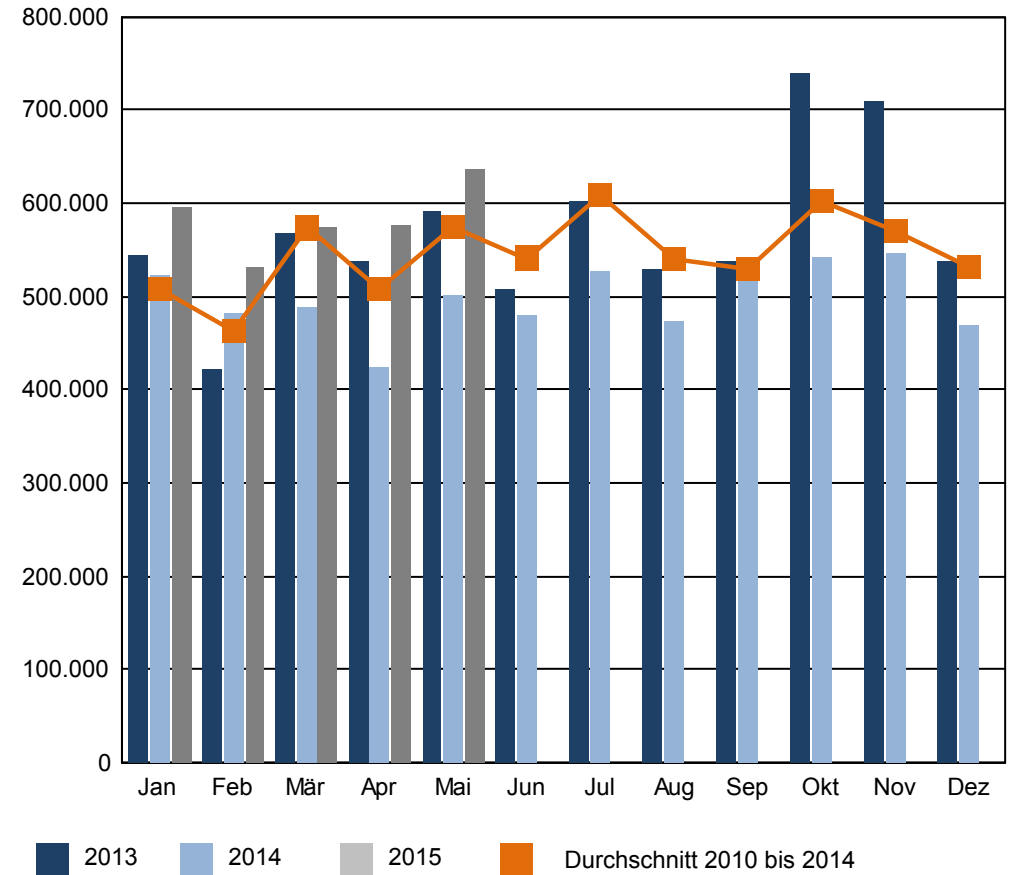
												2015												
												Total												
												Jan	Feb	Mrz	Apr	Mai	Jun	Jul	Aug	Sep	Okt	Nov	Dez	Total
Zufuhr		502'493	434'287	474'358	455'989	547'847							2'414'974											
0	Landwirtschaftliche Erzeugnisse	45'254	19'689	25'066	17'460	26'496						133'965												
1	Nahrungs- und Futtermittel	33'620	49'001	38'542	37'202	38'099						196'464												
2	Feste, mineralische Brennstoffe	0	24	182	6'193	4'185						10'584												
3	Erdöl, Mineralölerzeugnisse	282'699	213'030	234'401	242'796	324'451						1'297'377												
4	Erze und Metallabfälle	3'353	8'133	8'957	13'404	10'644						44'491												
5	Eisen, Stahl, NE-Metalle	30'541	26'872	44'385	30'013	35'250						167'061												
6	Steine, Erden, Baustoffe	49'436	71'835	72'649	66'030	60'967						320'917												
7	Düngemittel	7'665	6'378	5'303	6'373	10'922						36'641												
8	Chemische Erzeugnisse	24'265	15'777	19'805	19'831	17'412						97'090												
9	Fahrzeuge, Maschinen, etc.	13'567	12'429	13'286	7'315	9'442						56'039												
99	Übrige Güter	12'093	11'119	11'782	9'372	9'979						54'345												
Abfuhr		92'702	98'412	101'191	121'397	89'348						503'050												
0	Landwirtschaftliche Erzeugnisse	2'996	2'099	3'336	4'210	3'665						16'306												
1	Nahrungs- und Futtermittel	4'691	5'599	5'114	6'398	4'941						26'743												
2	Feste, mineralische Brennstoffe	0	0	0	0	0						0												
3	Erdöl, Mineralölerzeugnisse	29'363	33'266	37'184	34'810	27'869						162'492												
4	Erze und Metallabfälle	4'374	3'440	2'977	4'943	5'313						21'047												
5	Eisen, Stahl, NE-Metalle	10'155	4'628	4'917	3'169	1'529						24'398												
6	Steine, Erden, Baustoffe	9'250	18'800	11'992	29'351	13'714						83'107												
7	Düngemittel	0	2	0	0	0						2												
8	Chemische Erzeugnisse	13'290	8'366	11'231	12'027	10'871						55'785												
9	Fahrzeuge, Maschinen, etc.	10'581	12'484	14'287	15'821	13'148						66'321												
99	Übrige Güter	8'002	9'728	10'153	10'668	8'298						46'849												
Total		595'195	532'699	575'549	577'386	637'195						2'918'024												

Schiffsumschlag nach Warengattung in Tonnen

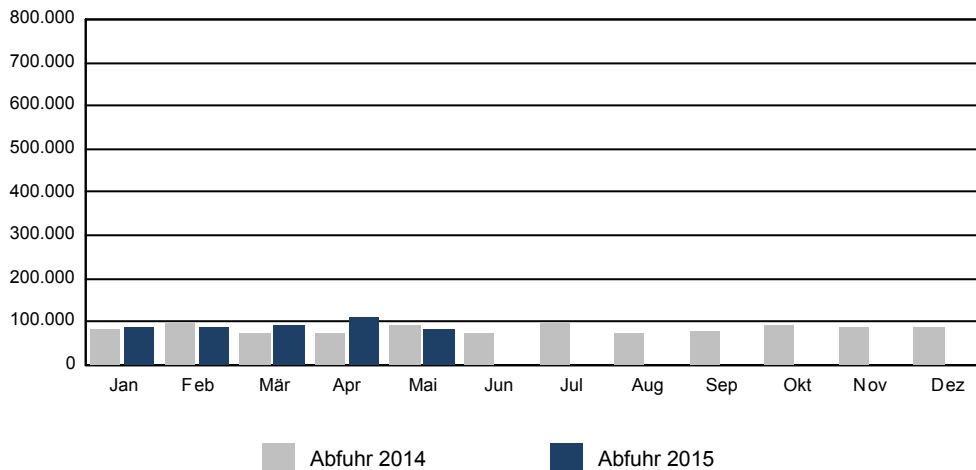
Wasserseitiger Güterumschlag in den Schweizerischen Rheinhäfen
Zufuhr 2014 und 2015



Wasserseitiger Güterumschlag in den Schweizerischen Rheinhäfen
2013 - 2015 monatlich



Wasserseitiger Güterumschlag in den Schweizerischen Rheinhäfen
Abfuhr 2014 und 2015



Schiffsumschlag nach Warengattung in Tonnen

	Umschlag im Mai			Umschlag seit Jahresbeginn		
	2014	2015	Δ%	2014	2015	Δ%
Zufuhr	402'740	547'847	36.0	1'962'223	2'414'974	23.1
0 Landwirtschaftliche Erzeugnisse	33'361	26'496	-20.6	155'808	133'965	-14.0
1 Nahrungs- und Futtermittel	25'325	38'099	50.4	204'420	196'464	-3.9
2 Feste, mineralische Brennstoffe	0	4'185	0.0	12'462	10'584	-15.1
3 Erdöl, Mineralölerzeugnisse	172'349	324'451	88.3	758'500	1'297'377	71.0
4 Erze und Metallabfälle	2'801	10'644	280.0	31'392	44'491	41.7
5 Eisen, Stahl, NE-Metalle	36'998	35'250	-4.7	156'167	167'061	7.0
6 Steine, Erden, Baustoffe	79'033	60'967	-22.9	402'672	320'917	-20.3
7 Düngemittel	13'053	10'922	-16.3	43'710	36'641	-16.2
8 Chemische Erzeugnisse	21'997	17'412	-20.8	98'400	97'090	-1.3
9 Fahrzeuge, Maschinen, etc.	8'844	9'442	6.8	49'054	56'039	14.2
99 Übrige Güter	8'979	9'979	11.1	49'638	54'345	9.5
Abfuhr	99'419	89'348	-10.1	458'282	503'050	9.8
0 Landwirtschaftliche Erzeugnisse	4'771	3'665	-23.2	13'392	16'306	21.8
1 Nahrungs- und Futtermittel	6'042	4'941	-18.2	24'559	26'743	8.9
2 Feste, mineralische Brennstoffe	0	0	0.0	0	0	0.0
3 Erdöl, Mineralölerzeugnisse	17'164	27'869	62.4	91'254	162'492	78.1
4 Erze und Metallabfälle	7'436	5'313	-28.6	30'667	21'047	-31.4
5 Eisen, Stahl, NE-Metalle	4'502	1'529	-66.0	29'173	24'398	-16.4
6 Steine, Erden, Baustoffe	26'415	13'714	-48.1	104'139	83'107	-20.2
7 Düngemittel	0	0	0.0	0	2	0.0
8 Chemische Erzeugnisse	12'145	10'871	-10.5	66'599	55'785	-16.2
9 Fahrzeuge, Maschinen, etc.	11'944	13'148	10.1	54'242	66'321	22.3
99 Übrige Güter	9'000	8'298	-7.8	44'257	46'849	5.9
Total	502'159	637'195	26.9	2'420'505	2'918'024	20.6

	Umschlag im Mai			Umschlag seit Jahresbeginn		
	2014	2015	Δ%	2014	2015	Δ%
Auhafen	144'575	203'592	40.8	615'904	891'348	44.7
Birsfelden	183'154	256'542	40.1	904'624	1'145'297	26.6
Kleinhüningen	140'728	154'300	9.6	749'607	770'064	2.7
Übrige ^{1 2}	33'702	22'761	-32.5	150'370	111'315	-26.0
Total	502'159	637'195	26.9	2'420'505	2'918'024	20.6

¹ Beinhaltet die Hafenteile St. Johann und Kaiseraugst.

² St. Johann wurde am 31. Dezember 2009 zwar stillgelegt, wird noch gelegentlich für den Umschlag von Erdmaterial eingesetzt.

Wasserseitiger Containerumschlag in TEU

	2015															Abweichung +/- zu		
	Ankunft voll			Ankunft leer			Abgang voll			Abgang leer			Total			Vor- ₁ Mon.	VorJ- ₂ Mon.	Vor- ₃ Jahr
	20'	40'	TEU	20'	40'	TEU	20'	40'	TEU	20'	40'	TEU	20'	40'	TEU			
Januar	1'267	1'501	4'269	120	512	1'144	453	910	2'273	632	181	994	2'472	3'104	8'680	5.5	-1.8	-1.8
Februar	1'182	1'286	3'754	297	837	1'971	523	1'147	2'817	557	496	1'549	2'559	3'766	10'091	16.3	14.5	6.3
März	1'320	1'198	3'716	209	719	1'647	603	1'132	2'867	738	415	1'568	2'870	3'464	9'798	-2.9	13.8	8.8
April	1'250	736	2'722	234	921	2'076	694	1'433	3'560	463	312	1'087	2'641	3'402	9'445	-3.6	16.5	10.6
Mai	1'077	784	2'645	292	653	1'598	509	1'213	2'935	379	120	619	2'257	2'770	7'797	-17.4	-11.3	6.1
Juni																		
Juli																		
August																		
September																		
Oktober																		
November																		
Dezember																		
Zwischentotal	6'096	5'505	17'106	1'152	3'642	8'436	2'782	5'835	14'452	2'769	1'524	5'817	12'799	16'506	45'811			6.1
Bahnseitiger Containerumschlag															8'722			22.5
Gesamtumschlag															54'533			8.5

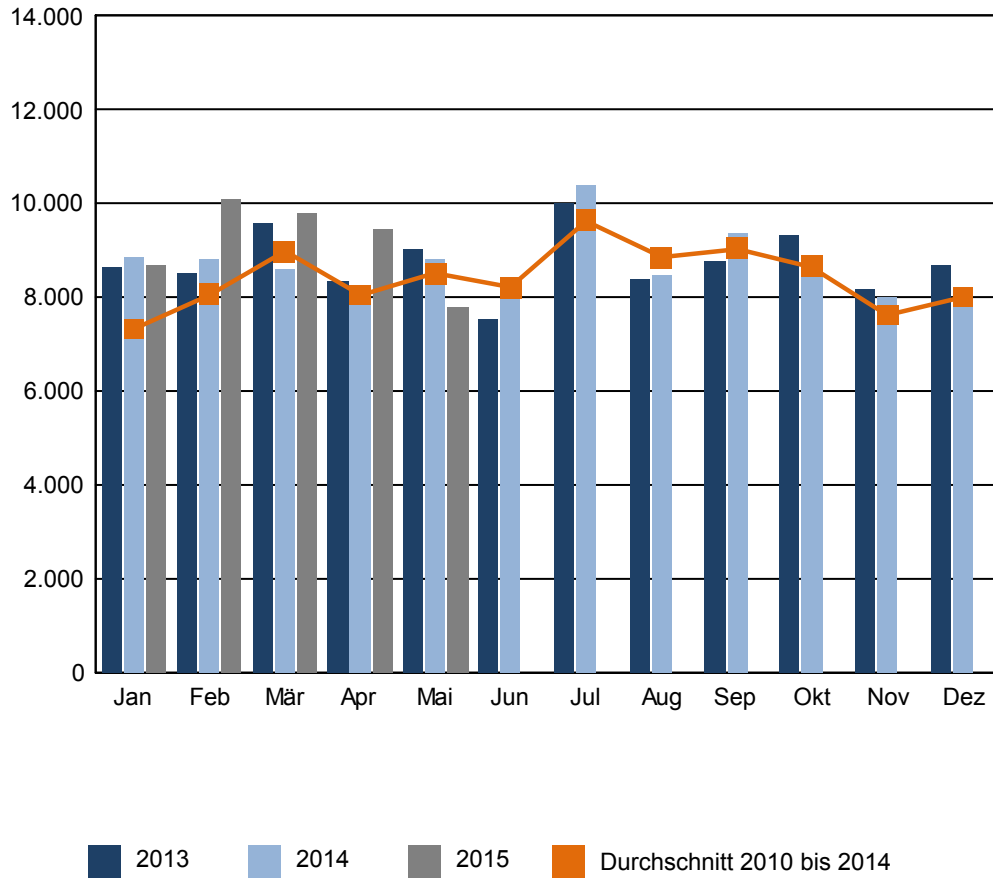
¹ Vergleich zum Vormonat

² Vergleich zum gleichen Monat des Vorjahres

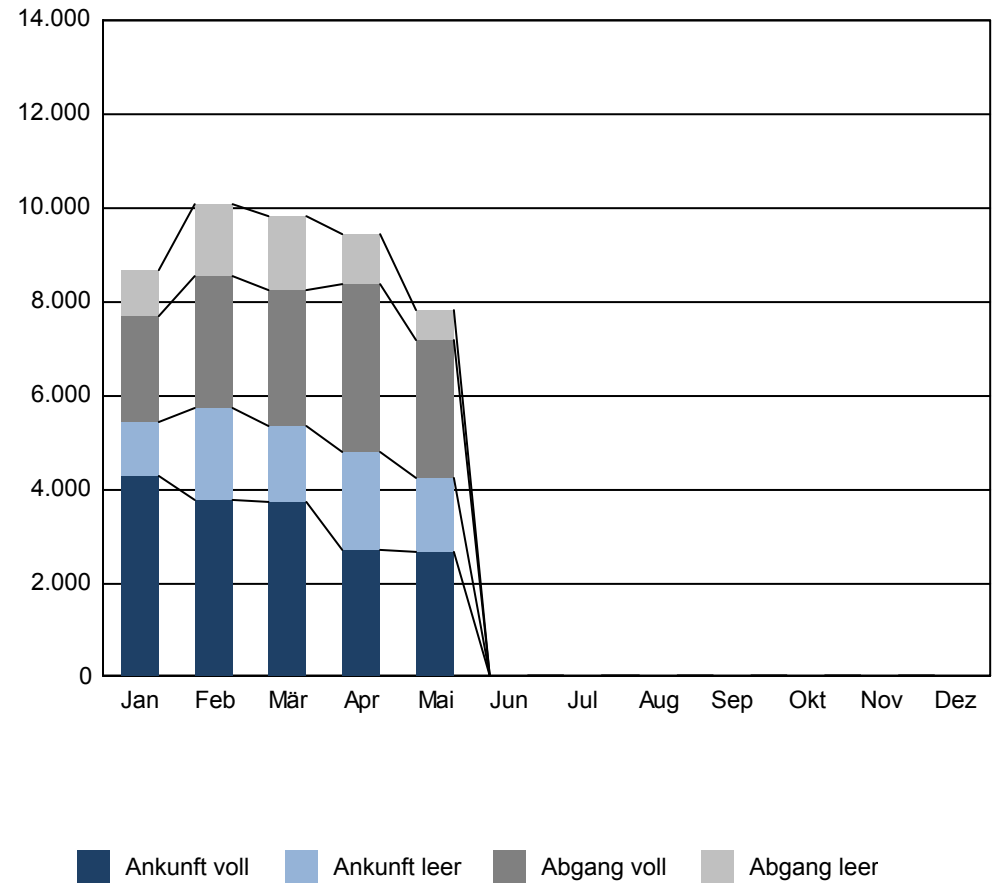
³ Vergleich des kumulierten Umschlags von Januar bis zum Referenzmonat des aktuellen Jahres mit demselben Zeitraum im vorhergehenden Jahr

Wasserseitiger Containerumschlag in TEU

Wasserseitiger Containerumschlag in den Schweizerischen Rheinhäfen
2013 - 2015 monatlich



Wasserseitiger Containerumschlag in den Schweizerischen Rheinhäfen 2015
sortiert 1. nach Ankunft / Abgang - 2. nach beladen / leer



Umgeschlagene Waren in Mengen grösser 1000 Tonnen

Zu- und Abfuhr, 01.05.2015 bis 31.05.2015

Pos.	Warengattung.	Zufuhr	Abfuhr	Total
011	Weizen, Mengkorn	5'910	0	5'910
015	Mais	7'050	0	7'050
016	Reis	12'516	0	12'516
055	Sonstiges Rohholz	0	3'320	3'320
131	Kaffee	3'025	690	3'715
144	Butter, Käse und andere Milcherzeugnisse	0	1'703	1'703
164	Getrocknetes, gefrorenes und andere Obsterzeugnisse	1'087	60	1'147
172	Ölkuchen und andere Rückstände der Pflanzenölgewinnung	20'335	0	20'335
179	Sonstige Futtermittel a. n. g. (einschl. Nahrungsmittelabfälle)	3'553	0	3'553
182	Pflanzl.+tierische Öle+Fette (ausgenommen Speisefette)	5'477	0	5'477
211	Steinkohle	4'185	0	4'185
321	Motorbenzin u. ä. Leichtöle	50'458	0	50'458
325	Gas-,Diesel+leichtes Heizöl	273'993	0	273'993
327	Schweres Heizöl	0	24'677	24'677
343	Bitumen und bituminöse Gemische	0	2'535	2'535
462	Eisen- und Stahlschrott zur Verhüttung	10'644	4'268	14'912
465	Eisenschlacken und -aschen zur Verhüttung	0	1'045	1'045
541	Stahlbleche und Breitflachstahl	14'978	146	15'124
562	Aluminium und Aluminiumliegerungen	18'098	0	18'098
612	Sonstiger natürlicher Sand und Kies	54'324	0	54'324
631	Findlinge, Schotter, Kiesel und andere zerkleinerte Steine	1'473	0	1'473
632	Marmor, Granit u.a. Naturwerksteine, Schiefer	3'842	0	3'842
639	Sonstige Rohminerale, a. n. g.	0	13'470	13'470
691	Baustoffe & andere Waren aus Naturstein Bims, Gips, Beton, Zement u.ä. Stoffen	1'207	244	1'451
724	Stickstoffdüngemittel	10'922	0	10'922
819	Sonstige chemische Grundstoffe (ausgenommen Aluminiumoxid und -hydroxid)	11'280	864	12'144
831	Benzol	0	6'335	6'335
841	Holzschliff und Zellstoff	5'846	0	5'846
893	Pharmazeutische Erzeugnisse, ätherische Öle, Reinigungs- und Körperpflegemittel	175	1'376	1'551
896	Sonst. chem. Erzeugnisse	41	1'562	1'603
939	Sonstige Maschinen (einschl. Fahrzeugmotoren)	1'183	5'559	6'742
951	Glas	32	1'474	1'506
975	Möbel und Einrichtungsgegenstände aller Art	1'648	75	1'723
976	Holz- und Korkwaren	96	2'184	2'280
979	Sonstige Fertigwaren	1'895	1'095	2'990
991	Gebrauchte Verpackungen	9'413	7'818	17'231