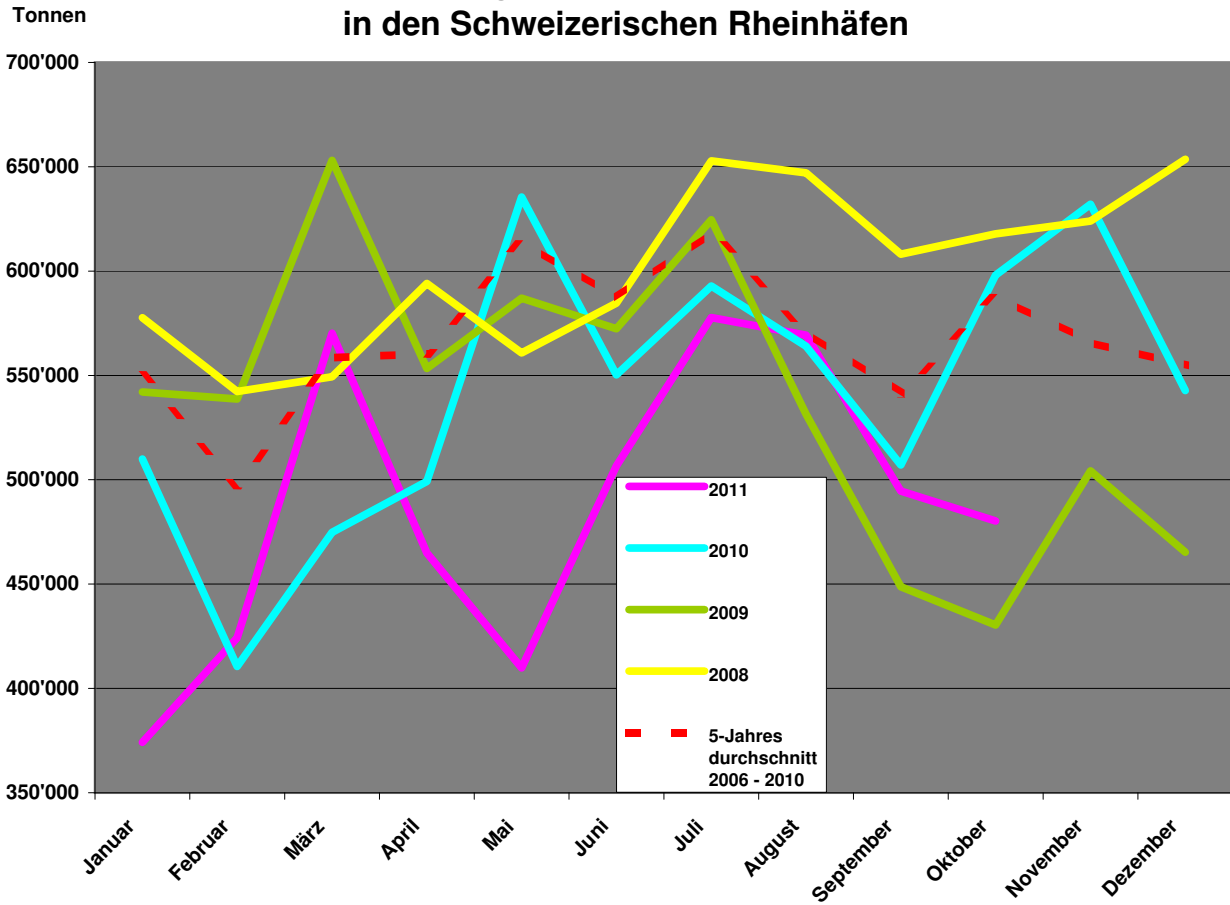
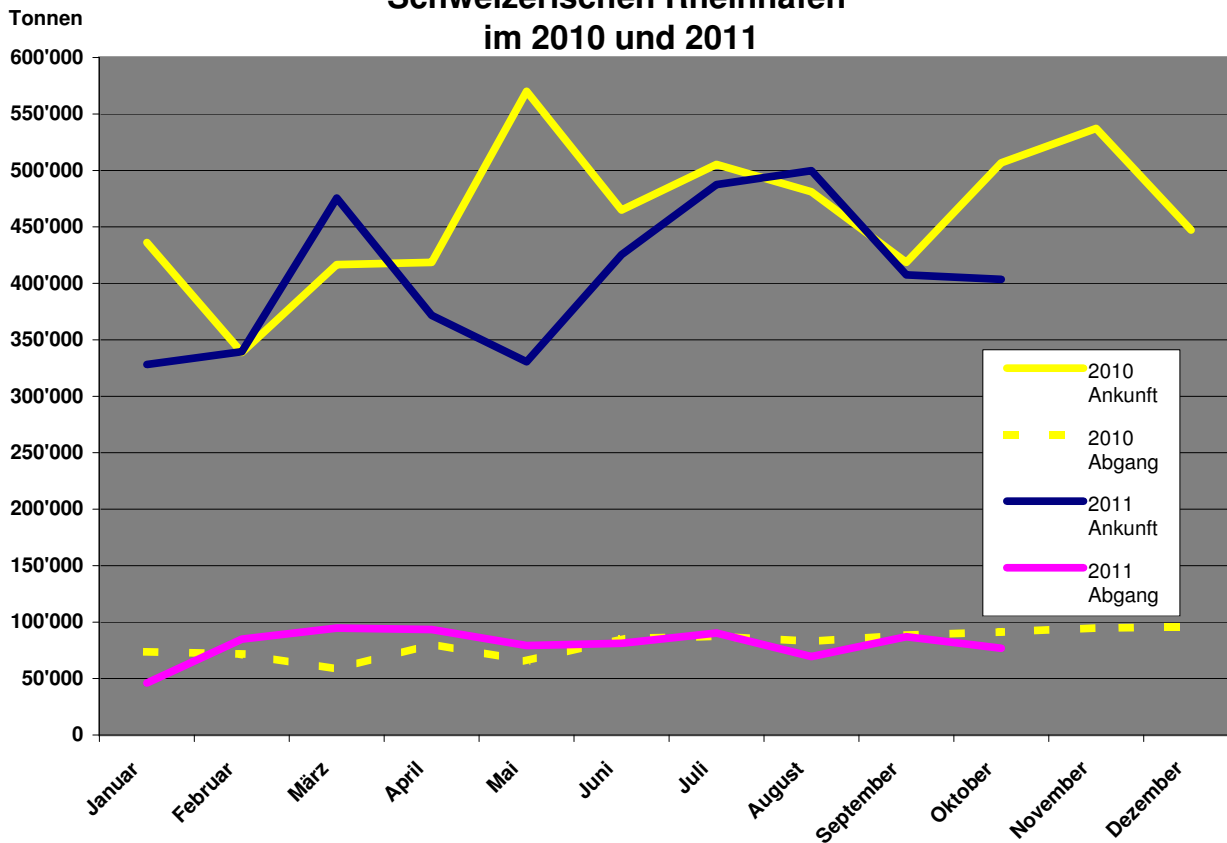


Waren	Oktober 2011				Januar - Oktober 2011			
	Zufuhr	Abfuhr	%-Zufuhr Vorj.	%-Abfuhr Vorj.	Zufuhr	Abfuhr	%-Zufuhr Vorj.	%-Abfuhr Vorj.
0 Landwirtschaftliche Erzeugnisse	35,147	514	27.07%	7.59%	291,559	6,608	33.84%	22.25%
1 Nahrungs- und Futtermittel	50,510	4,991	33.24%	-62.07%	353,946	84,202	13.01%	-29.62%
2 Feste mineralische Brennstoffe	15,782	0	6.01%	0.00%	79,512	0	-22.39%	0.00%
3 Erdöl, Mineralölerzeugnisse	161,344	21,344	-37.49%	-23.57%	1,935,853	227,173	-15.72%	-3.40%
4 Erze und Metallabfälle	1,551	12,144	-27.18%	37.45%	30,672	52,343	7.70%	-2.71%
5 Eisen, Stahl und NE-Metalle	33,259	6,462	-31.71%	24.53%	389,529	48,419	-27.78%	-23.25%
6 Steine, Erden und Baustoffe	56,135	2,722	25.36%	-53.93%	399,624	105,365	12.77%	59.66%
7 Düngemittel	15,514	0	-8.62%	0.00%	109,532	31	-6.06%	-98.66%
8 Chemische Erzeugnisse	21,227	10,520	-59.62%	47.25%	339,375	114,658	-26.04%	46.53%
9 Fahrzeug, Maschinen, etc.	6,125	8,770	26.11%	-40.98%	61,516	80,256	-22.28%	-26.53%
99 Übrige Güter	6,904	9,316	-9.36%	-14.87%	77,850	83,834	-9.51%	-10.95%
Total	403,498	76,783	-20.37%	0.00%	4,068,968	802,889	-10.71%	0.00%
Kleinhüningen		185,873		-29.53%		2,090,809		-10.22%
Birsfelden		174,471		19.89%		1,369,123		7.71%
Auhafen		119,937		-38.34%		1,411,925		-19.37%
Gesamter Schiffsumschlag		480,281		-19.69%		4,871,857		-8.83%

Gesamtgüterverkehr 2006 - 2011 in den Schweizerischen Rheinhäfen



Wasserseitiger Güterumschlag in den Schweizerischen Rheinhäfen im 2010 und 2011



SCHWEIZERISCHE RHEINHÄFEN

Wasserseitiger Containerumschlag 2011

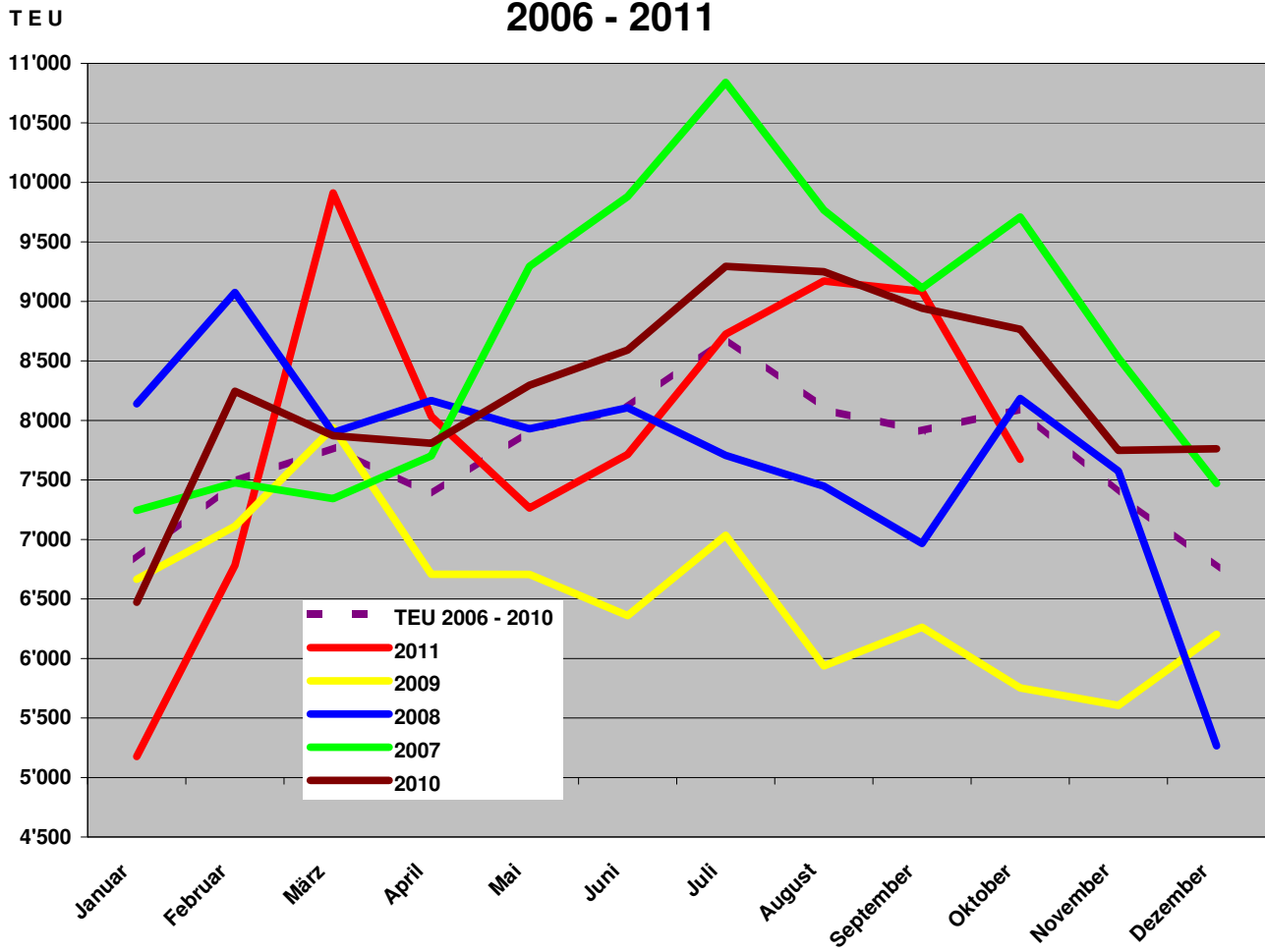
Monat	Ankunft voll			Ankunft leer			Abgang voll			Abgang leer			Total			+/- Z. Vor-Mon. ¹	+/- Z. VorJ-Mon. ²	+/- Z. Vor-Jahr ³
	20'	40'	TEU	20'	40'	TEU	20'	40'	TEU	20'	40'	TEU	20'	40'	TEU			
Januar	930	611	2'152	137	294	725	583	449	1'481	460	179	818	2'110	1'533	5'176	-33.3	-20.0	-20.0
Februar	826	631	2'088	160	377	914	810	791	2'392	493	448	1'389	2'289	2'247	6'783	31.0	-17.7	-18.8
März	1'324	743	2'810	337	895	2'127	946	1'019	2'984	639	676	1'991	3'246	3'333	9'912	46.1	25.9	-3.2
April	1'046	488	2'022	252	538	1'328	845	992	2'829	541	657	1'855	2'684	2'675	8'034	-18.9	2.9	-1.6
Mai	1'054	509	2'072	201	594	1'389	591	851	2'293	688	411	1'510	2'534	2'365	7'264	-9.6	-12.4	-3.9
Juni	1'192	502	2'196	253	825	1'903	508	853	2'214	775	313	1'401	2'728	2'493	7'714	6.2	-10.2	-5.1
Juli	997	473	1'943	215	871	1'957	563	1'263	3'089	1'152	292	1'736	2'927	2'899	8'725	13.1	-6.1	-5.3
August	1'391	872	3'135	202	771	1'744	382	936	2'254	1'317	361	2'039	3'292	2'940	9'172	5.1	-0.8	-4.6
September	994	718	2'430	216	859	1'934	431	1'007	2'445	1'146	565	2'276	2'787	3'149	9'085	-0.9	1.6	-3.9
Oktober	875	562	1'999	182	651	1'484	368	849	2'066	1'130	497	2'124	2'555	2'559	7'673	-15.5	-12.5	-4.8
November	0	0	0	0	0	0	0	0	0	0	0	0	0	0	0	-	-	-
Dezember	0	0	0	0	0	0	0	0	0	0	0	0	0	0	0	-	-	-
Zwischentotal	10'629	6'109	22'847	2'155	6'675	15'505	6'027	9'010	24'047	8'341	4'399	17'139	27'152	26'193	79'538			

¹ Vergleich zum Vormonat

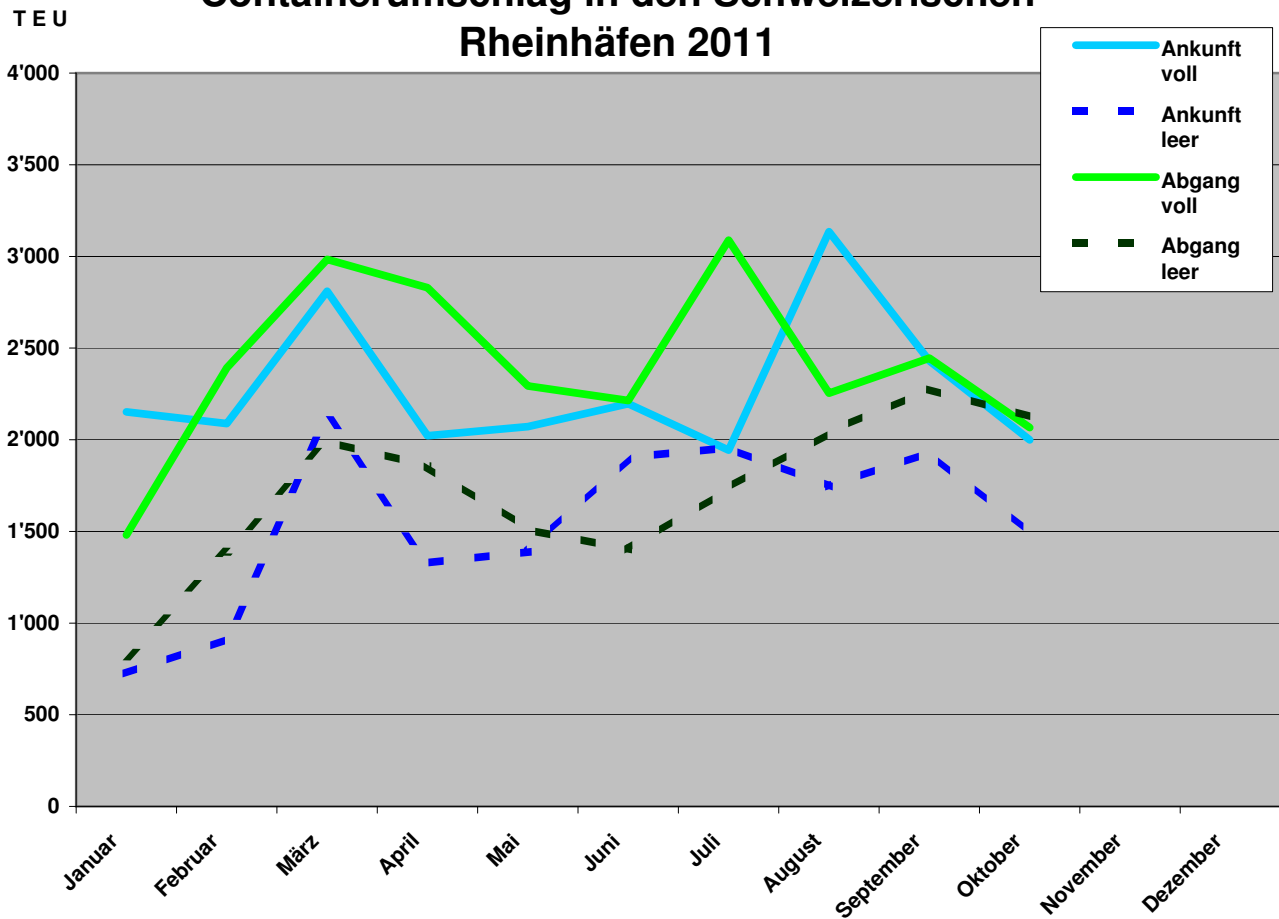
² Vergleich zum gleichen Monat des Vorjahres

³ Vergleich des kumulierten Umschlags von Januar bis zum Referenzmonat des aktuellen Jahres mit demselben Zeitraum im vorhergehenden Jahr

Containerumschlag in den Schweizerischen Rheinhäfen 2006 - 2011



Containerumschlag in den Schweizerischen Rheinhäfen 2011



Pos.	Warengattung	Kleinhüningen		Birsfelden		Auhafen		Übrige		Total		Gesamt
		Zugang	Abgang	Zugang	Abgang	Zugang	Abgang	Zugang	Abgang	Zugang	Abgang	
011	Weizen, Mengkorn	15,140	0	0	0	2,857	0	0	0	17,997	0	17,997
014	Hafer	1,817	0	0	0	0	0	0	0	1,817	0	1,817
015	Mais	6,000	0	0	0	0	0	0	0	6,000	0	6,000
016	Reis	5,933	0	642	0	1,873	0	0	0	8,448	0	8,448
131	Kaffee	298	214	314	0	629	0	0	0	1,241	214	1,455
135	Tabakwaren	20	1,849	15	4	0	0	0	0	35	1,853	1,888
144	Butter, Käse und andere Milcherzeugnisse	0	889	0	205	0	0	0	0	0	1,094	1,094
164	Getrocknetes, gefrorenes und andere Obsterzeugnisse	480	34	484	0	205	0	0	0	1,169	34	1,203
172	Ölkuchen und andere Rückstände der Pflanzenölgewinnung	30,041	0	148	0	8,299	0	0	0	38,488	0	38,488
179	Sonstige Futtermittel a. n. g. (einschl. Nahrungsmittelabfälle)	1,022	0	0	0	0	0	0	0	1,022	0	1,022
181	Ölsaaten und -Früchte	1,686	0	0	0	205	0	0	0	1,891	0	1,891
182	Pflanzl.+tierische Öle+Fette (ausgenommen Speisefette)	1,803	87	0	0	1,132	0	0	0	2,935	87	3,022
211	Steinkohle	2,656	0	13,126	0	0	0	0	0	15,782	0	15,782
321	Motorbenzin u. ä. Leichtöle	0	0	11,896	0	8,144	0	0	0	20,040	0	20,040
323	Petroleum, Turbinenkraftstoff und	0	0	10,616	0	0	0	0	0	10,616	0	10,616
325	Gas-, Diesel-+leichtes Heizöl	3,176	0	63,160	0	61,573	0	0	0	127,909	0	127,909
327	Schweres Heizöl	0	0	0	21,223	0	0	0	0	0	21,223	21,223
349	Sonstige Mineralölerzeugnisse	2,770	0	0	0	0	0	0	0	2,770	0	2,770
462	Eisen- und Stahlschrott zur Verhüttung	0	9,950	0	0	1,551	0	0	0	1,551	9,950	11,501
465	Eisenschlacken und -aschen zur Verhüttung	0	0	0	2,194	0	0	0	0	0	2,194	2,194
522	Gewalztes Stahhalbezeug	2,180	0	155	0	0	0	0	0	2,335	0	2,335
532	Warm gewalzter Stab- und Formstahl	6,359	426	0	0	0	21	0	0	6,359	447	6,806
535	Walzdraht	0	4,987	0	0	0	0	0	0	0	4,987	4,987
542	Gewalzte Stahlbleche in Platten und Rollen, Breitflachstahl	6,819	0	1,535	0	0	0	0	0	8,354	0	8,354
562	Aluminium und Aluminiumlegierungen	13,137	84	229	0	0	0	0	0	13,366	84	13,450

Pos.	Warengattung	Kleinhüningen		Birsfelden		Auhafen		Übrige		Total		Gesamt
		Zugang	Abgang	Zugang	Abgang	Zugang	Abgang	Zugang	Abgang	Zugang	Abgang	
611	Industriesand	0	0	0	0	5,322	0	0	0	5,322	0	5,322
612	Sonstiger natürlicher Sand und Kies	18,223	0	18,582	0	3,285	0	0	0	40,090	0	40,090
621	Stein- und Salinensalz	0	0	0	0	3,600	0	0	0	3,600	0	3,600
632	Marmor, Granit und andere Naturwerkstein Schiefer	1,497	158	0	0	26	0	0	0	1,523	158	1,681
639	Sonstige Rohminerale, a. n. g.	0	2,393	25	0	2,702	0	0	0	2,727	2,393	5,120
691	Baustoffe und andere Waren aus Naturstein Bims, Gips, Zement u.ä. Stoffen	1,555	50	189	17	871	66	0	0	2,615	133	2,748
724	Stickstoffdüngemittel	2,051	0	0	0	10,815	0	0	0	12,866	0	12,866
729	Mischdünger und andere chemisch aufbereitete Düngemittel	1,833	0	0	0	815	0	0	0	2,648	0	2,648
819	Sonstige chemische Grundstoffe (ausgenommen Aluminiumoxid und -hydroxid)	669	307	11,837	87	152	336	0	0	12,658	730	13,388
831	Benzol	0	0	0	8,473	0	0	0	0	0	8,473	8,473
841	Holzschliff und Zellstoff	5,965	0	852	0	0	0	0	0	6,817	0	6,817
895	Stärke und Kleber	0	0	0	0	1,020	0	0	0	1,020	0	1,020
931	Elektrotechnische Erzeugnisse	619	669	476	0	349	311	0	0	1,444	980	2,424
939	Sonstige Maschinen (einschl. (einschl. Fahrzeugmotoren)	310	2,017	12	715	20	1,281	0	0	342	4,013	4,355
972	Papier und Pappe	0	784	22	19	0	297	0	0	22	1,100	1,122
975	Möbel und Einrichtungsgegenstände aller	935	187	143	0	0	8	0	0	1,078	195	1,273
979	Sonstige Fertigwaren	973	544	200	5	0	54	0	0	1,173	603	1,776
991	Gebrauchte Verpackungen	5,371	6,364	1,020	1,824	248	524	0	0	6,639	8,712	15,351