

Jahresstatistik der Schweizerischen Rheinhäfen

# Landverkehr 2013

Zugverkehr Empfang

Zugverkehr Versand

HUPAC

Lastwagen-Bahn-Entwicklung

Lastwagenverkehr

## ZUGVERKEHR EMPFANG 2013

## SCHWEIZERISCHE RHEINHÄFEN

### Zugverkehr nach Kleinhüningen Hafen

Monat	Züge von Basel SBB	wovon ohne Belastung	Anzahl Wagen	Nettononnen
Januar	212	82	2'473	26'786
Februar	201	62	2'819	29'493
März	222	86	2'765	33'148
April	212	72	2'638	28'752
Mai	214	72	2'659	29'731
Juni	226	79	2'728	31'778
Juli	220	73	2'683	36'314
August	210	70	2'429	25'883
September	222	76	2'618	32'132
Oktober	236	83	3'082	40'647
November	234	82	3'038	33'758
Dezember	188	52	2'285	28'288
<b>Total</b>	<b>2'597</b>	<b>889</b>	<b>32'217</b>	<b>376'710</b>

### Zugverkehr nach Birsfelden Hafen

Monat	Züge von Basel SBB	wovon ohne Belastung	Anzahl Wagen	Nettononnen
Januar	402	134	5'251	83'586
Februar	369	127	4'691	82'589
März	350	133	4'209	78'803
April	389	129	5'044	89'171
Mai	398	126	5'179	95'431
Juni	331	116	4'055	68'671
Juli	398	128	4'973	87'187
August	353	114	4'415	93'761
September	329	106	4'240	64'915
Oktober	448	119	6'397	66'468
November	426	118	5'684	63'903
Dezember	350	91	4'532	59'498
<b>Total</b>	<b>4'543</b>	<b>1'441</b>	<b>58'670</b>	<b>933'983</b>

### Rekapitulation Zugverkehr BS und BL

Monat	Kleinhüningen	Baselland	Nettononnen
Januar	26'786	83'586	110'372
Februar	29'493	82'589	112'082
März	33'148	78'803	111'951
April	28'752	89'171	117'923
Mai	29'731	95'431	125'162
Juni	31'778	68'671	100'449
Juli	36'314	87'187	123'501
August	25'883	93'761	119'644
September	32'132	64'915	97'047
Oktober	40'647	66'468	107'115
November	33'758	63'903	97'661
Dezember	28'288	59'498	87'786
<b>Total</b>	<b>376'710</b>	<b>933'983</b>	<b>1'310'693</b>

## ZUGVERKEHR VERSAND 2013

## SCHWEIZERISCHE RHEINHÄFEN

### Zugverkehr von Kleinhüningen Hafen

Monat	Züge nach Basel SBB	wovon ohne Belastung	Anzahl Wagen	Netto-tonnen
Januar	212	66	2'749	93'062
Februar	201	76	2'657	85'879
März	222	81	2'762	85'825
April	212	73	2'616	87'336
Mai	214	68	2'741	92'964
Juni	226	75	2'650	76'856
Juli	220	71	2'735	81'091
August	210	62	2'373	65'908
September	222	70	2'602	80'777
Oktober	236	73	3'023	100'120
November	234	72	2'949	105'429
Dezember	188	63	2'249	79'684
<b>Total</b>	<b>2'597</b>	<b>850</b>	<b>32'106</b>	<b>1'034'931</b>

### Zugverkehr von Birsfelden Hafen

Monat	Züge nach Basel SBB	wovon ohne Belastung	Anzahl Wagen	Netto-tonnen
Januar	402	113	5'177	207'454
Februar	369	122	4'664	169'620
März	350	123	4'214	141'149
April	389	101	5'027	193'704
Mai	398	111	5'131	190'829
Juni	331	103	4'005	152'555
Juli	398	123	4'994	195'359
August	353	101	4'314	153'699
September	329	90	4'248	168'676
Oktober	448	126	6'313	297'938
November	426	127	5'756	259'962
Dezember	350	59	4'641	203'376
<b>Total</b>	<b>4'543</b>	<b>1'299</b>	<b>58'484</b>	<b>2'334'321</b>

### Rekapitulation Zugverkehr BS und BL

Monat	Klein-hüningen	Baselland	Netto-tonnen
Januar	93'062	207'454	300'516
Februar	85'879	169'620	255'499
März	85'825	141'149	226'974
April	87'336	193'704	281'040
Mai	92'964	190'829	283'793
Juni	76'856	152'555	229'411
Juli	81'091	195'359	276'450
August	65'908	153'699	219'607
September	80'777	168'676	249'453
Oktober	100'120	297'938	398'058
November	105'429	259'962	365'391
Dezember	79'684	203'376	283'060
<b>Total</b>	<b>1'034'931</b>	<b>2'334'321</b>	<b>3'369'252</b>

## HUPAC - ROLLENDE AUTOBAHN LUGANO-VEDEGGIO 2013

### Zugsverkehr nach Kleinhüningen Hafen (Empfang)

#### Richtung Süd-Nord

Monat	Anzahl Züge	NT-Wagen	LKW	Auslastung
Januar	19	518	405	78%
Februar	19	532	409	77%
März	21	574	456	79%
April	19	504	395	78%
Mai	18	448	383	85%
Juni	19	518	404	78%
Juli	23	643	512	80%
August	19	420	243	58%
September	22	616	520	84%
Oktober	23	644	535	83%
November	20	560	496	89%
Dezember	20	475	392	83%
<b>Total</b>	<b>242</b>	<b>6'452</b>	<b>5'150</b>	<b>80%</b>

### Zugsverkehr ab Kleinhüningen Hafen (Versand)

#### Richtung Nord-Süd

Monat	Anzahl Züge	NT-Wagen	LKW	Auslastung
Januar	19	518	407	79%
Februar	19	532	448	84%
März	22	602	431	72%
April	18	476	361	76%
Mai	18	448	333	74%
Juni	20	546	337	62%
Juli	22	615	463	75%
August	20	448	244	54%
September	22	616	465	75%
Oktober	22	616	509	83%
November	21	588	475	81%
Dezember	19	447	378	85%
<b>Total</b>	<b>242</b>	<b>6'452</b>	<b>4'851</b>	<b>75%</b>

SCHWEIZERISCHE RHEINHÄFEN

Gesamtverkehr ab den Rheinhäfen

	HUPAC Ankunft	HUPAC Abgang	HUPAC Total	Zug Empfang	Zug Versand	Zug Total	Lastwagen Ankunft	Lastwagen Abgang	Lastwagen Total	Anteil Bahn
1966				617'527	5'092'988	5'710'515	13'550	2'554'897	2'568'447	68.98%
1967				654'389	4'802'875	5'457'264	14'463	2'548'469	2'562'932	68.04%
1968				721'213	4'570'404	5'291'617	12'036	2'624'912	2'636'948	66.74%
1969				832'070	4'692'926	5'524'996	12'467	2'773'683	2'786'150	66.48%
1970				824'459	5'450'892	6'275'351	14'003	2'860'844	2'874'847	68.58%
1971				781'988	4'881'142	5'663'130	16'687	2'951'866	2'968'553	65.61%
1972				873'490	4'553'533	5'427'023	7'754	3'140'554	3'148'308	63.29%
1973				796'590	4'850'024	5'646'614	8'796	3'192'984	3'201'780	63.82%
1974				767'474	5'497'331	6'264'805	6'191	3'314'755	3'320'946	65.36%
1975				593'958	4'236'122	4'830'080	8'668	3'484'257	3'492'925	58.03%
1976				602'576	4'325'257	4'927'833	11'012	3'554'652	3'565'664	58.02%
1977				644'338	4'974'808	5'619'146	13'755	3'420'773	3'434'528	62.06%
1978				787'229	4'891'026	5'678'255	20'743	3'331'381	3'352'124	62.88%
1979				636'298	5'015'294	5'651'592	21'694	2'925'797	2'947'491	65.72%
1980				592'808	5'643'878	6'236'686	16'381	2'909'296	2'925'677	68.07%
1981				621'552	5'384'986	6'006'538	13'656	2'805'311	2'818'967	68.06%
1982				503'663	4'338'546	4'842'209	25'316	2'671'344	2'696'660	64.23%
1983				832'722	4'328'954	5'161'676	20'472	2'996'776	3'017'248	63.11%
1984				856'740	4'721'925	5'578'665	17'546	3'246'785	3'264'331	63.09%
1985				858'061	4'353'293	5'211'354	23'836	3'064'745	3'088'581	62.79%
1986				653'500	4'909'380	5'562'880	27'826	3'357'934	3'385'760	62.16%
1987				620'447	4'668'679	5'289'126	33'366	3'117'475	3'150'841	62.67%
1988				628'379	4'832'486	5'460'865	34'353	3'079'185	3'113'538	63.69%
1989				551'867	5'047'128	5'598'995	55'090	3'308'774	3'363'864	62.47%
1990				628'680	5'403'834	6'032'514	33'420	3'335'605	3'369'025	64.17%
1991				960'481	4'389'456	5'349'937	54'737	3'270'059	3'324'796	61.67%
1992	7'691	7'701	15'392	815'543	4'337'059	5'152'602	66'482	3'431'252	3'497'734	59.57%
1993	6'340	6'354	12'694	1'084'338	4'190'263	5'274'601	70'748	3'509'751	3'580'499	59.57%
1994	6'415	6'463	12'878	1'027'379	3'777'900	4'805'279	86'145	3'673'235	3'759'380	56.11%
1995	6'857	6'861	13'718	922'467	3'847'742	4'770'209	128'027	3'441'409	3'569'436	57.20%
1996	6'372	6'339	12'711	1'164'202	3'082'714	4'246'916	147'836	3'233'609	3'381'445	55.67%
1997	6'278	6'250	12'528	1'057'885	3'769'179	4'827'064	168'736	3'428'790	3'597'526	57.30%
1998	6'322	6'290	12'612	913'094	3'958'937	4'872'031	180'029	3'388'049	3'568'078	57.72%
1999	6'648	6'618	13'266	1'043'963	4'244'891	5'288'854	190'828	3'212'458	3'403'286	60.85%
2000	5'831	5'869	11'700	1'201'109	4'442'955	5'644'064	189'504	3'240'167	3'429'671	62.20%
2001	4'656	4'617	9'273	992'676	4'955'465	5'948'141	155'719	2'706'811	2'862'530	67.51%
2002	5'058	4'709	9'767	865'963	4'838'627	5'704'590	149'609	2'387'603	2'537'212	69.22%
2003	4'561	4'079	8'640	1'063'163	4'198'749	5'261'912	168'566	2'271'306	2'439'872	68.32%
2004	5'342	4'941	10'283	1'237'709	4'157'782	5'395'491	210'170	2'262'715	2'472'885	68.57%
2005	5'515	5'721	11'236	1'133'512	4'339'521	5'473'033	212'082	2'164'559	2'376'641	69.72%
2006	5'891	5'839	11'730	1'229'084	4'036'660	5'265'744	205'327	2'144'487	2'349'814	69.14%
2007	5'841	6'015	11'856	1'397'463	4'136'596	5'534'059	77'594	1'999'442	2'077'036	72.71%
2008	5'416	5'571	10'987	1'585'200	4'098'306	5'683'506	105'790	2'133'426	2'239'216	71.74%
2009	5'150	4'851	10'001	1'238'180	3'789'254	5'027'434	146'124	2'303'828	2'449'952	67.24%
2010	5'629	5'560	11'189	1'122'446	3'667'892	4'790'338	136'783	2'328'537	2'465'320	66.02%
2011	5'402	5'323	10'725	1'378'343	3'174'675	4'553'018	250'459	2'253'652	2'504'111	64.52%
2012	4'757	4'841	9'598	1'137'798	3'566'102	4'703'900	309'084	2'422'791	2'731'875	63.26%
2013	5'150	4'851	10'001	1'310'693	3'369'252	4'679'945	357'080	2'508'772	2'865'852	62.02%

## Entwicklung Lastwagen- / Bahnverkehr Ankunft und Abgang

Tonnen

7'000'000

6'000'000

5'000'000

4'000'000

3'000'000

2'000'000

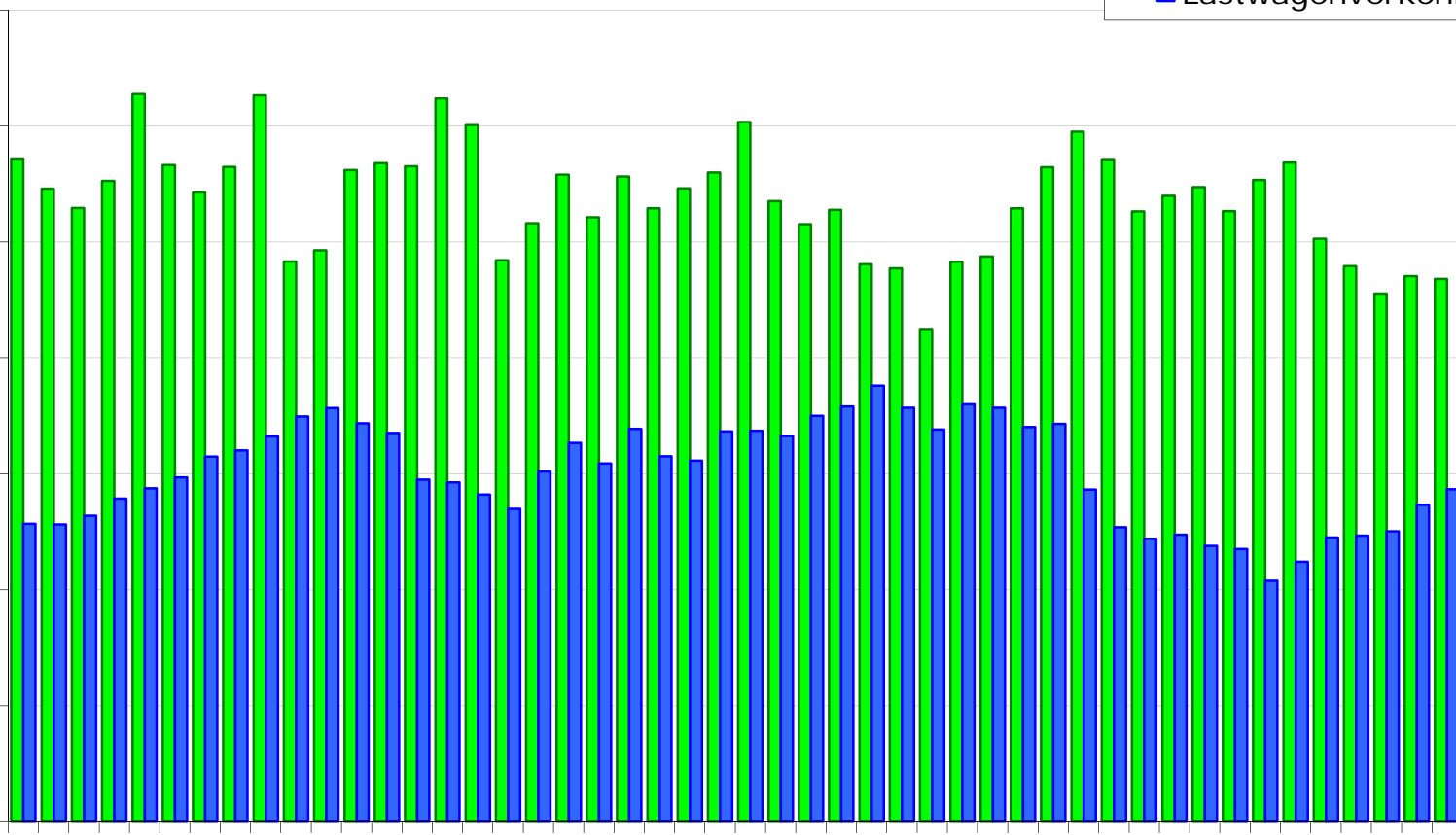
1'000'000

0

■ Bahnverkehr

■ Lastwagenverkehr

1966 1968 1970 1972 1974 1976 1978 1980 1982 1984 1986 1988 1990 1992 1994 1996 1998 2000 2002 2004 2006 2008 2010 2012



# SCHWEIZERISCHE RHEINHÄFEN

## Lastwagenverkehr

### ZUFUHREN 2013 IN TONNEN

	Total
Januar	25'681
Februar	24'263
März	34'082
April	39'844
Mai	35'219
Juni	23'985
Juli	17'817
August	28'326
September	33'207
Oktober	37'789
November	39'536
Dezember	17'331
<b>Total</b>	<b>357'080</b>

### ABFUHREN 2013 IN TONNEN

	Total
Januar	175'992
Februar	171'721
März	206'448
April	203'750
Mai	212'997
Juni	200'281
Juli	219'156
August	193'164
September	230'230
Oktober	249'504
November	235'772
Dezember	209'757
<b>Total</b>	<b>2'508'772</b>