

Jahresstatistik der Schweizerischen Rheinhäfen

Rheinhafenverkehr nach Gütergruppen 2015

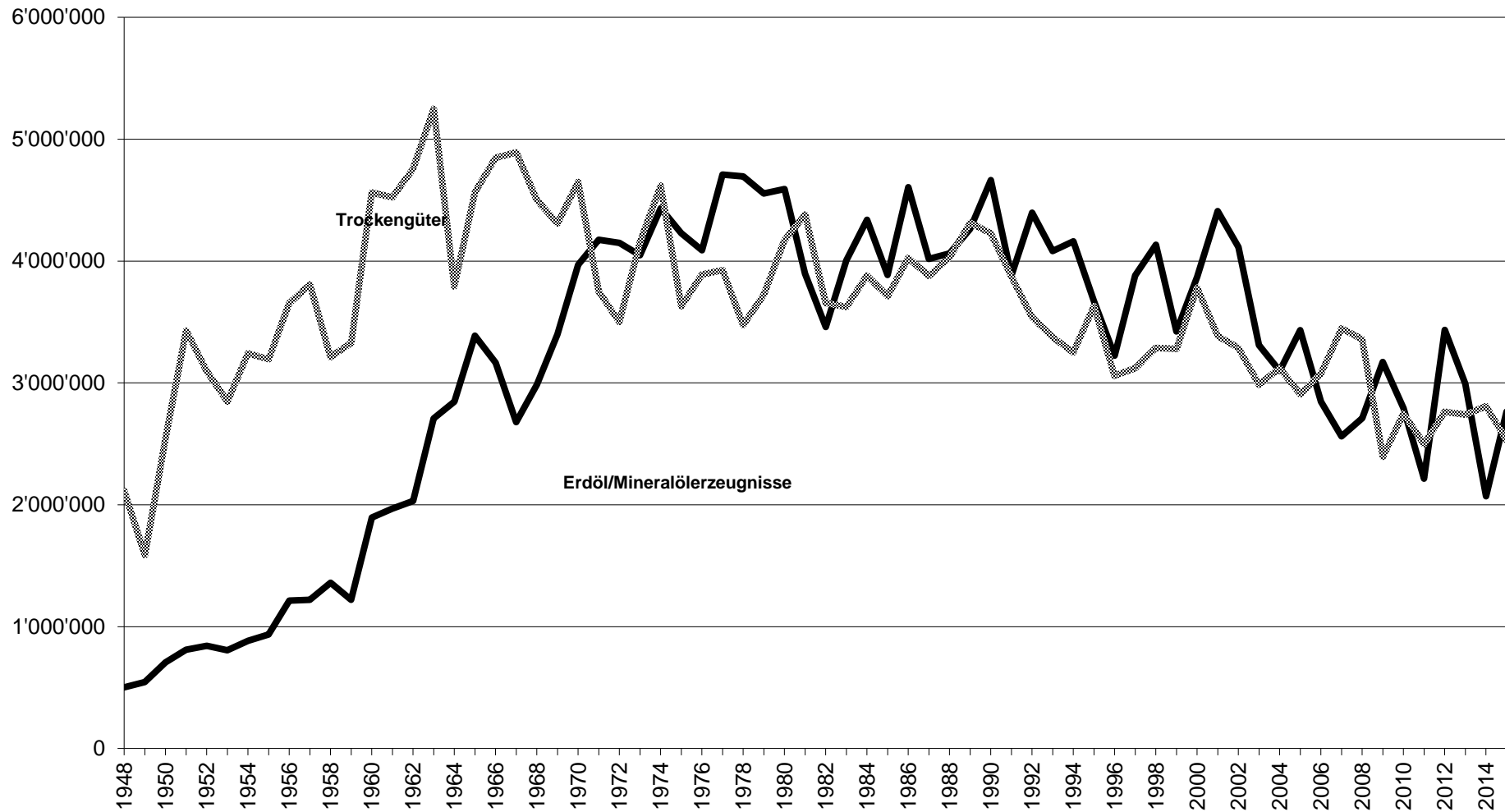
Ankunftsverkehr nach Gütergruppen
Abgangsverkehr nach Gütergruppen
Grafik Ankunftsverkehr Trocken- und Flüssiggüter
Zufuhr nach Gütergruppen
Abfuhr nach Gütergruppen

SCHWEIZERISCHE RHEINHÄFEN

Abgangsverkehr nach Gütergruppen

Jahr	Landw. Erzeugn.	Nahrungs- und Futterm.	Feste mineral. Brennst.	Erdöl, Mineralöl-Erzeugn.	Erze und Metallabfälle	Eisen, Stahl, NE-Met.	Steine, Erden, Baustoff.	Dünge-mittel	Chem. Erzeugn.	Fahrzeug . Masch.	Übrige Güter	TOTAL
1948		13'379			58'113				13'292		76'620	161'404
1949		6'680			31'714				7'654		71'194	117'242
1950		29'183			73'180				19'914		131'015	253'292
1951		95'320			161'226				20'386		75'385	352'317
1952		56'785			157'799				19'167		62'345	296'096
1953		55'849			106'506				18'377		88'596	269'328
1954		74'707			171'745				38'213		85'932	370'597
1955		131'508			145'631				55'543		123'764	456'446
1956		103'586			189'734				34'740		89'138	417'198
1957		71'465			194'072				24'893		77'391	367'821
1958		73'756			118'940				20'014		81'833	294'543
1959		87'660			84'574				40'702		136'178	349'114
1960		67'568			222'837				55'506		156'255	502'166
1961		63'040			119'683				40'023		101'281	324'027
1962		54'751			75'371				43'360		63'677	293'985
1963		45'778			93'439				54'529		62'948	320'635
1964		69'268			65'025				67'807		64'375	397'320
1965		208'459			103'857				66'453		114'426	661'036
1966		63'917			32'463				41'908		88'998	394'882
1967		55'665			14'705				49'250		78'086	342'376
1968		35'393			13'172				40'619		86'345	319'813
1969		38'022			12'828				30'473		97'387	309'353
1970		37'020			20'673				20'343		91'875	304'504
1971		40'414			17'662				9'062		156'473	276'764
1972		36'729			14'973				37'737		40'291	274'425
1973		27'071			14'223				21'769		43'746	244'112
1974		24'779			21'320				29'800		75'995	286'632
1975		21'960			17'404				39'489		56'109	329'730
1976		15'239			20'550				11'153		53'152	312'210
1977		13'535			19'408				3'437		40'767	372'683
1978		13'343			23'178				4'322		48'873	516'682
1979		13'154			26'828				11'175		43'412	301'382
1980					20'464						48'999	257'295
1981					29'276						44'127	258'757
1982					45'924						55'038	254'081
1983					32'985						44'839	200'513
1984					35'726						25'912	273'844
1985					30'132						31'099	221'112
1986					39'430						25'657	138'804
1987					50'871						24'537	121'426
1988					44'394						32'060	184'615
1989					43'246						26'429	91'688
1990					45'396						21'492	138'949
1991					42'451						29'833	413'751
1992					36'924						29'595	93'222
1993					410'288						39'835	134'901
1994					37'311						64'770	45'653
1995					69'603						104'987	51'984
1996					79'764						106'954	61'458
1997					109'199						133'351	73'150
1998					64'818						99'168	79'270
1999					46'136						101'069	132'366
2000					70'572						137'445	80'907
2001					70'876						134'629	72'659
2002					63'734						160'777	74'999
2003					39'747						167'783	90'555
2004					29'333						190'626	108'898
2005					28'779						172'381	113'780
2006					43'791						175'271	111'676
2007					255'207						195'455	133'594
2008					36'944						163'171	121'983
2009					26'292						132'617	95'551
2010					69'200						134'912	110'902
2011					60'284						95'340	97'798
2012					71'587						145'618	122'273
2013					89'238						130'521	118'436
2014					80'862						146'813	124'717
2015					62'932						131'333	111'092

Ankunftsverkehr Trocken- und Flüssiggüter



Zufuhr	Landw. Erzeugnisse GRUPPE 0		Nahrungs und Futtermittel GRUPPE 1		Feste min. Brennstoffe GRUPPE 2		Erd.,Miner., Oel-Erzeugnisse GRUPPE 3		Erzeugnisse Metallabbau GRUPPE 4		Eisen, Stahl, Ne. Met GRUPPE 5	
	2015	2014	2015	2014	2015	2014	2015	2014	2015	2014	2015	2014
Januar	45,254	32,108	33,620	43,771	0	0	282,699	199,702	3,353	3,880	30,541	31,165
Februar	19,689	48,536	49,001	47,589	24	0	213,030	107,877	8,133	7,153	26,872	29,749
März	25,066	18,619	38,542	39,855	182	0	234,401	179,432	8,957	6,578	44,385	28,453
April	17,460	23,184	37,202	47,880	6,193	12,462	242,796	99,140	13,404	10,980	30,013	29,802
Mai	26,496	33,361	38,099	25,325	4,185	0	324,451	172,349	10,644	2,801	35,250	36,998
Juni	21,049	19,448	32,631	29,879	11,388	12	325,028	170,238	9,297	1,940	36,281	31,976
Juli	15,525	19,956	39,456	39,604	2,391	6,579	217,511	174,135	5,696	4,459	21,580	24,400
August	15,545	12,243	37,441	35,738	4,245	2,500	126,049	177,009	2,334	6,641	24,509	29,862
September	29,844	28,962	40,615	38,982	356	1,603	138,601	186,600	0	4,104	24,203	34,556
Oktober	13,108	11,702	31,764	37,016	0	81	208,403	204,726	4,615	3,687	22,793	26,753
November	12,764	32,118	33,971	42,659	6,831	4,428	175,821	203,984	1,494	3,229	22,631	28,629
Dezember	27,037	22,167	38,124	31,729	29,240	797	275,452	194,148	1,382	5,349	13,811	22,394
Total	268,837	302,404	450,466	460,027	65,035	28,462	2,764,242	2,069,340	69,309	60,801	332,869	354,737
Zufuhr	Steine, Erden, Baust. GRUPPE 6		Düngemittel GRUPPE 7		Chemische Erzeugnisse GRUPPE 8		Fahrzeuge, Maschinen GRUPPE 9		Übrige Güter GRUPPE 99		Totalverkehr	
	2015	2014	2015	2014	2015	2014	2015	2014	2015	2014	2015	2014
Januar	49,436	67,501	7,665	7,209	24,265	20,249	13,567	13,595	12,093	11,401	502,493	430,581
Februar	71,835	83,120	6,378	11,992	15,777	20,213	12,429	10,546	11,119	10,180	434,287	376,955
März	72,649	90,837	5,303	9,194	19,805	15,629	13,286	8,586	11,782	9,166	474,358	406,349
April	66,030	82,181	6,373	2,262	19,831	20,312	7,315	7,483	9,372	9,912	455,989	345,598
Mai	60,967	79,033	10,922	13,053	17,412	21,997	9,442	8,844	9,979	8,979	547,847	402,740
Juni	85,700	94,116	12,548	7,347	15,527	22,732	8,463	9,108	8,959	9,991	566,871	396,787
Juli	80,948	102,376	11,590	10,072	15,744	14,749	7,856	8,797	9,788	16,360	428,085	421,487
August	52,648	67,648	10,893	17,409	15,178	24,189	8,211	10,653	10,061	9,612	307,114	393,504
September	75,180	85,061	11,898	13,919	16,774	20,776	8,535	10,338	10,504	9,968	356,510	434,869
Oktober	66,525	103,051	11,898	14,787	17,657	22,912	5,228	8,400	7,433	8,375	389,424	441,490
November	70,321	85,736	13,925	15,273	6,649	19,964	3,435	6,794	6,511	7,945	354,353	450,759
Dezember	54,593	61,902	7,287	6,717	14,510	12,207	6,454	9,111	9,363	9,872	477,253	376,393
Total	806,832	1,002,562	116,680	129,234	199,129	235,929	104,221	112,255	116,964	121,761	5,294,584	4,877,512
Zusammenfassung Januar - Dezember												
Total Zufuhr 2015			5,294,584		Total Abfuhr 2015			1,039,254	Totalverkehr 2015			6,333,838
Total Zufuhr 2014			4,877,512		Total Abfuhr 2014			1,104,578	Totalverkehr 2014			5,982,090
+/- zum Vergleich in %			7.88		+/- zum Vorjahr in %			-5.91	+/- zum Vergleich in %			5.55

Abfuhr	Landw. Erzeugnisse GRUPPE 0		Nahrungs und Futtermittel GRUPPE 1		Feste min. Brennstoffe GRUPPE 2		Erd.,Miner., Oel-Erzeugnisse GRUPPE 3		Erzeugnisse Metallabbau GRUPPE 4		Eisen, Stahl, Ne. Met GRUPPE 5	
	2015	2014	2015	2014	2015	2014	2015	2014	2015	2014	2015	2014
Januar	2,996	2,518	4,691	4,757	0	0	29,363	22,377	4,374	6,443	10,155	5,388
Februar	2,099	3,539	5,599	3,881	0	0	33,266	21,062	3,440	6,142	4,628	5,394
März	3,336	1,774	5,114	4,358	0	0	37,184	16,466	2,977	5,394	4,917	7,673
April	4,210	790	6,398	5,521	0	0	34,810	14,185	4,943	5,252	3,169	6,216
Mai	3,665	4,771	4,941	6,042	0	0	27,869	17,164	5,313	7,436	1,529	4,502
Juni	4,090	289	6,983	6,117	0	0	10,843	12,766	7,574	5,730	4,538	5,875
Juli	3,072	1,789	5,697	9,751	0	0	16,321	15,323	4,659	4,825	5,302	7,152
August	974	241	4,619	7,327	0	0	15,728	26,253	6,070	7,147	514	3,522
September	2,305	1,818	6,060	4,863	0	0	16,927	28,944	5,745	6,501	7,077	2,183
Oktober	3,162	2,632	4,549	6,349	0	0	21,375	24,591	6,963	6,755	2,385	8,095
November	778	2,669	2,622	4,996	0	0	23,172	18,676	4,045	12,617	545	7,614
Dezember	1,898	2,489	4,824	4,441	22	0	14,259	29,709	6,829	6,620	7,602	8,496
Total	32,585	25,319	62,097	68,403	22	0	281,117	247,516	62,932	80,862	52,361	72,110
Abfuhr	Steine, Erden, Baust. GRUPPE 6		Düngemittel GRUPPE 7		Chemische Erzeugnisse GRUPPE 8		Fahrzeuge, Maschinen GRUPPE 9		Übrige Güter GRUPPE 99		Totalverkehr	
	2015	2014	2015	2014	2015	2014	2015	2014	2015	2014	2015	2014
Januar	9,250	13,948	0	0	13,290	18,251	10,581	9,875	8,002	8,791	92,702	92,348
Februar	18,800	29,077	2	0	8,366	14,466	12,484	11,954	9,728	8,998	98,412	104,513
März	11,992	17,763	0	0	11,231	12,747	14,287	8,277	10,153	8,864	101,191	83,316
April	29,351	16,936	0	0	12,027	8,990	15,821	12,192	10,668	8,604	121,397	78,686
Mai	13,714	26,415	0	0	10,871	12,145	13,148	11,944	8,298	9,000	89,348	99,419
Juni	19,165	15,024	0	0	12,205	10,726	14,769	17,502	10,942	9,340	91,109	83,369
Juli	23,214	15,208	0	0	13,797	15,310	13,620	14,987	10,898	21,342	96,580	105,687
August	12,048	4,942	0	0	10,214	12,891	7,089	8,919	8,827	8,998	66,083	80,240
September	9,202	4,230	0	0	10,687	14,525	7,236	13,050	8,715	9,726	73,954	85,840
Oktober	7,367	19,555	0	0	9,129	8,827	7,233	13,871	9,649	11,110	71,812	101,785
November	5,719	20,021	0	0	8,220	6,286	5,831	12,029	6,616	10,920	57,548	95,828
Dezember	17,247	8,429	0	0	8,607	12,126	9,234	12,213	8,596	9,024	79,118	93,547
Total	177,069	191,548	2	0	128,644	147,290	131,333	146,813	111,092	124,717	1,039,254	1,104,578
Zusammenfassung Januar - Dezember												
Total Zufuhr 2015			5,294,584		Total Abfuhr 2015			1,039,254		Totalverkehr 2015		6,333,838
Total Zufuhr 2014			4,877,512		Total Abfuhr 2014			1,104,578		Totalverkehr 2014		5,982,090
+/- zum Vergleich in %			7.88		+/- zum Vorjahr in %			-5.91		+/- zum Vergleich in %		5.55