

Jahresstatistik der Schweizerischen Rheinhäfen

# Containerumschlag 2014

Wasserseitiger Containerumschlag  
Grafik Containerumschlag  
Containerumschlag 1980 – 2014  
Grafik Containerumschlag 1980 - 2014

# SCHWEIZERISCHE RHEINHÄFEN

## Wasserseitiger Containerumschlag 2014

Monat	Ankunft voll			Ankunft leer			Abgang voll			Abgang leer			Total			+/- z. Vor-Mon.	+/- z. VorJ-Mon.	+/- z. Vor-Jahr
	20'	40'	TEU	20'	40'	TEU	20'	40'	TEU	20'	40'	TEU	20'	40'	TEU			
Januar	1'348	1'204	3'756	208	681	1'570	612	983	2'578	621	156	933	2'789	3'024	8'837	1.9	2.1	2.1
Februar	1'161	1'115	3'391	154	770	1'694	629	1'056	2'741	579	205	989	2'523	3'146	8'815	-0.2	3.5	2.8
März	1'318	879	3'076	147	797	1'741	514	878	2'270	755	385	1'525	2'734	2'939	8'612	-2.3	-10.2	-1.9
April	1'190	775	2'740	169	1'007	2'183	494	1'001	2'496	484	102	688	2'337	2'885	8'107	-5.9	-3.0	-2.1
Mai	1'106	843	2'792	230	981	2'192	649	1'216	3'081	476	127	730	2'461	3'167	8'795	8.5	-2.6	-2.2
Juni	1'218	886	2'990	210	858	1'926	582	1'062	2'706	404	146	696	2'414	2'952	8'318	-5.4	10.5	-0.4
Juli	1'174	795	2'764	366	1'055	2'476	996	1'466	3'928	791	205	1'201	3'327	3'521	10'369	24.7	3.9	0.3
August	1'134	927	2'988	275	810	1'895	576	950	2'476	537	295	1'127	2'522	2'982	8'486	-18.2	1.5	0.4
September	1'203	1'057	3'317	148	738	1'624	647	1'115	2'877	749	388	1'525	2'747	3'298	9'343	10.1	6.5	1.1
Oktober	1'080	818	2'716	286	546	1'378	621	1'311	3'243	708	263	1'234	2'695	2'938	8'571	-8.3	-7.9	0.2
November	973	641	2'255	265	579	1'423	558	1'080	2'718	1'104	249	1'602	2'900	2'549	7'998	-6.7	-2.0	0.0
Dezember	827	625	2'077	298	982	2'262	562	1'049	2'660	762	235	1'232	2'449	2'891	8'231	2.9	-5.1	-0.4
<b>Total13</b>	<b>13'732</b>	<b>10'565</b>	<b>34'862</b>	<b>2'756</b>	<b>9'804</b>	<b>22'364</b>	<b>7'440</b>	<b>13'167</b>	<b>33'774</b>	<b>7'970</b>	<b>2'756</b>	<b>13'482</b>	<b>31'898</b>	<b>36'292</b>	<b>104'482</b>			<b>2.2</b>

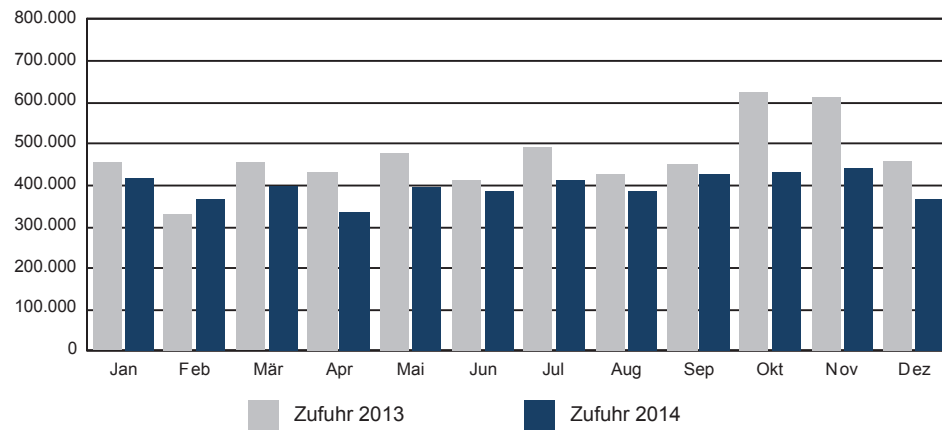
Schweizerische Rheinhäfen

Containerumschlag 1980 bis 2014

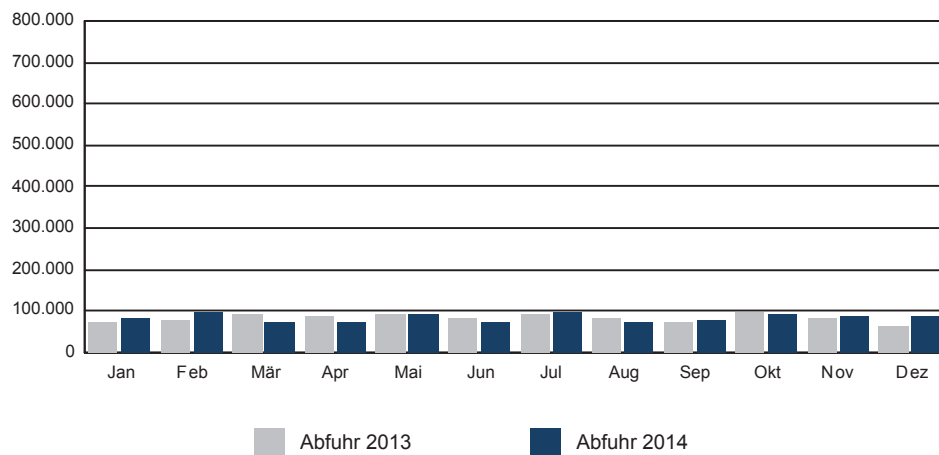
Jahr	Ankunft		Abgang		Total		
	Anzahl TEU	Bruttogewicht t	Anzahl TEU	Bruttogewicht t	Anzahl TEU	Bruttogewicht t	Abweichung vom Vorjahr in %
1980	119	2'029	703	1'532	822	3'561	81.5 %
1981	136	965	545	2'107	681	3'072	-17.2 %
1982	475	3'179	456	2'510	931	5'689	36.7 %
1983	1'589	17'026	1'453	7'140	3'042	24'166	226.7 %
1984	3'162	22'810	1'196	10'069	4'358	32'879	43.3 %
1985	5'441	28'929	2'323	19'372	7'764	48'301	78.2 %
1986	10'073	72'041	5'244	43'297	15'317	115'338	97.3 %
1987	8'807	56'262	5'759	44'500	14'566	100'762	-4.9 %
1988	9'665	70'914	7'669	41'904	17'334	112'818	19.0 %
1989	10'681	69'477	8'395	44'980	19'076	114'457	10.0 %
1990	12'182	85'772	10'012	52'048	22'194	137'820	16.3 %
1991	11'032	90'161	13'386	98'149	24'418	188'310	10.0 %
1992	14'119	109'437	13'750	76'937	27'869	186'374	14.1 %
1993	18'149	127'306	17'382	78'195	35'531	205'501	27.5 %
1994	19'552	154'712	18'332	88'824	37'884	243'536	6.6 %
1995	23'010	-	22'012	-	45'022	-	18.8 %
1996	25'520	-	27'548	-	53'068	-	17.9 %
1997	31'674	-	32'348	-	64'022	-	20.6 %
1998	33'321	-	35'339	-	68'660	-	7.2 %
1999	33'110	-	33'672	-	66'782	-	-2.7 %
2000	37'774	-	36'414	-	74'188	-	11.1 %
2001	35'695	-	33'023	-	68'718	-	-7.4 %
2002	36'367	-	36'064	-	72'431	-	5.4 %
2003	36'082	-	41'905	-	77'987	-	7.7 %
2004	37'840	-	47'414	-	85'254	-	9.3 %
2005	39'748	-	45'183	-	84'931	-	-0.4 %
2006	42'596	-	45'434	-	88'030	-	3.6 %
2007	47'955	-	56'411	-	104'366	-	18.6 %
2008	45'326	-	47'138	-	92'464	-	-11.4 %
2009	35'347	-	42'938	-	78'285	-	-15.3 %
2010	45'347	-	53'701	-	99'048	-	26.5 %
2011	46'342	-	47'029	-	93'371	-	19.3 %
2012	50'291	-	51'949	-	102'240	-	9.5 %
2013	56'929	-	48'016	-	104'945	-	2.6 %
2014	66'157	-	57'337	-	123'494	-	17.7 %

Schiffsumschlag nach Warengattung in Tonnen

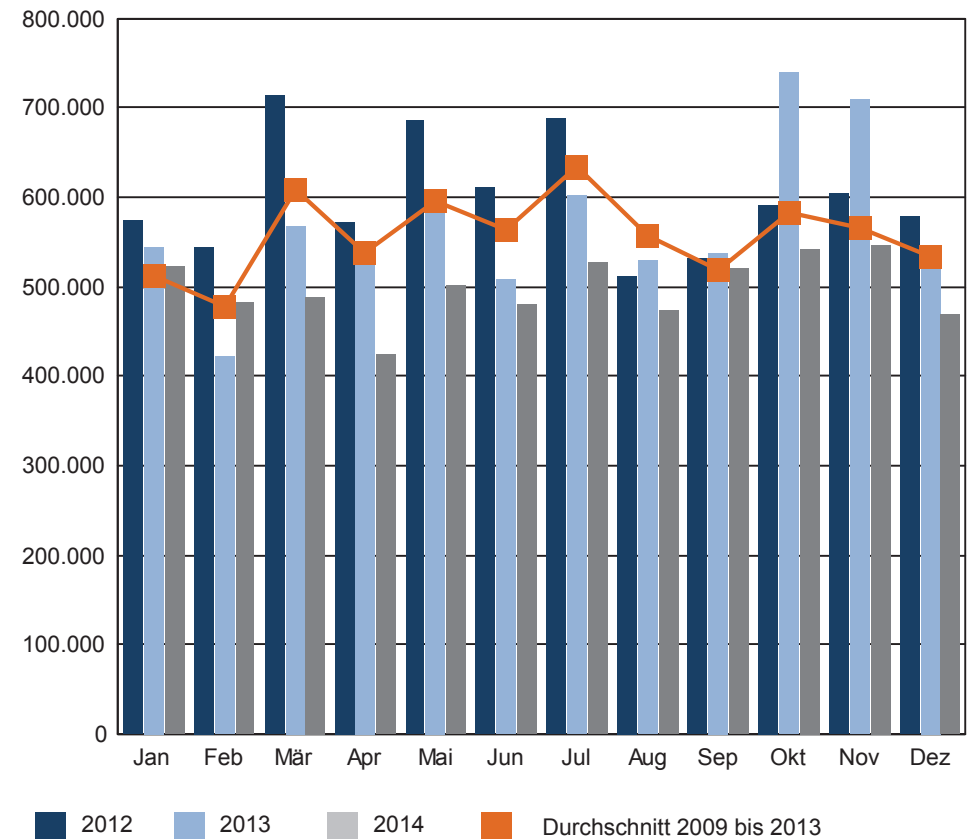
Wasserseitiger Güterumschlag in den Schweizerischen Rheinhäfen  
Zufuhr 2013 und 2014



Wasserseitiger Güterumschlag in den Schweizerischen Rheinhäfen  
Abfuhr 2013 und 2014

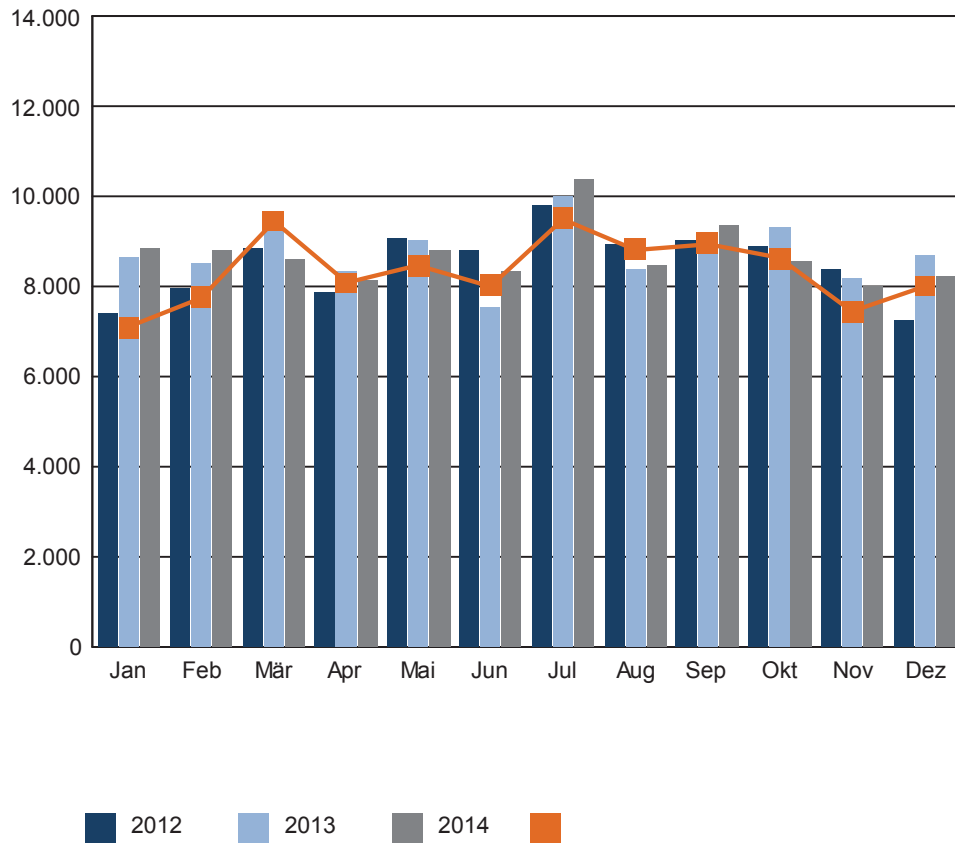


Wasserseitiger Güterumschlag in den Schweizerischen Rheinhäfen  
2012 - 2014 monatlich

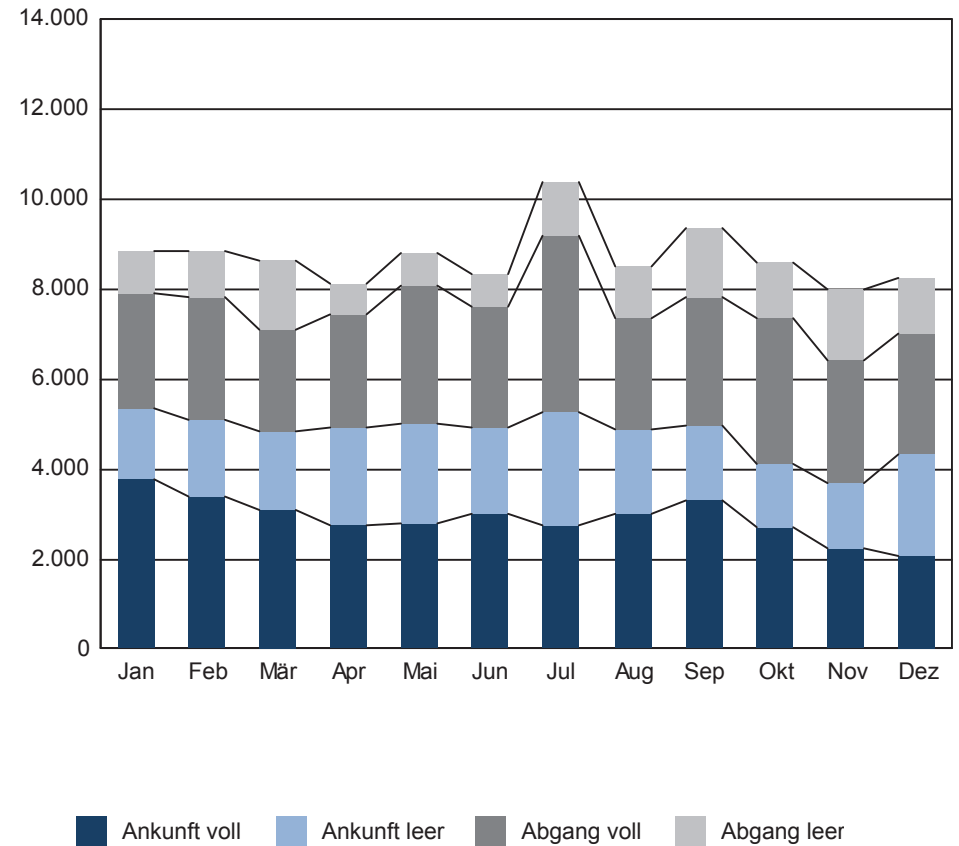


Wasserseitiger Containerumschlag in TEU

Wasserseitiger Containerumschlag in den Schweizerischen Rheinhäfen  
2012 - 2014 monatlich



Wasserseitiger Containerumschlag in den Schweizerischen Rheinhäfen 2014  
sortiert 1. nach Ankunft / Abgang - 2. nach beladen / leer



## Containerumschlag 1980 bis 2014

