

Jahresstatistik der Schweizerischen Rheinhäfen

Containerumschlag 2016

Wasserseitiger Containerumschlag
Grafik Containerumschlag
Containerumschlag 1980 – 2016
Grafik Containerumschlag 1980 - 2016

Wasserseitiger Containerumschlag in TEU

	2016																	
	Ankunft voll			Ankunft leer			Abgang voll			Abgang leer			Total			Abweichung +/- zu		
	20'	40'	TEU	20'	40'	TEU	20'	40'	TEU	20'	40'	TEU	20'	40'	TEU	Vor- ₁ Mon.	VorJ- ₂ Mon.	Vor- ₃ Jahr
Januar	1'232	1'134	3'500	111	650	1'411	649	960	2'569	650	303	1'256	2'642	3'047	8'736	10.2	0.6	0.6
Februar	818	972	2'762	138	846	1'830	762	1'247	3'256	780	427	1'634	2'498	3'492	9'482	8.5	-6.0	-2.9
März	1'233	1'057	3'347	347	956	2'259	716	1'334	3'384	752	397	1'546	3'048	3'744	10'536	11.1	7.5	0.6
April	1'084	886	2'856	134	888	1'910	1'094	1'630	4'354	810	133	1'076	3'122	3'537	10'196	-3.2	8.0	2.5
Mai	1'276	933	3'142	189	684	1'557	862	1'420	3'702	779	222	1'223	3'106	3'259	9'624	-5.6	23.6	6.1
Juni	584	684	1'952	142	917	1'976	515	1'242	2'999	395	181	757	1'636	3'024	7'684	-20.2	-16.4	2.3
Juli	1'156	919	2'994	184	1'152	2'488	853	1'729	4'311	1'283	283	1'849	3'476	4'083	11'642	51.5	19.7	4.9
August	1'726	934	3'594	181	1'255	2'691	1'260	1'734	4'728	1'150	413	1'976	4'317	4'336	12'989	11.6	63.8	11.3
September	1'269	999	3'267	179	1'044	2'267	627	1'625	3'877	806	268	1'342	2'881	3'936	10'753	-17.2	28.0	13.1
Oktober	900	663	2'226	170	616	1'402	396	1'296	2'988	739	155	1'049	2'205	2'730	7'665	-28.7	0.4	12.0
November	814	596	2'006	161	904	1'969	512	1'336	3'184	973	106	1'185	2'460	2'942	8'344	8.9	33.5	13.4
Dezember	955	587	2'129	89	801	1'691	368	1'090	2'548	401	39	479	1'813	2'517	6'847	-17.9	-13.6	11.3
Zwischentotal	13'047	10'364	33'775	2'025	10'713	23'451	8'614	16'643	41'900	9'518	2'927	15'372	33'204	40'647	114'498			11.3
Bahnseitiger Containerumschlag															17'207			-19.4
Gesamtumschlag															131'705			6.0

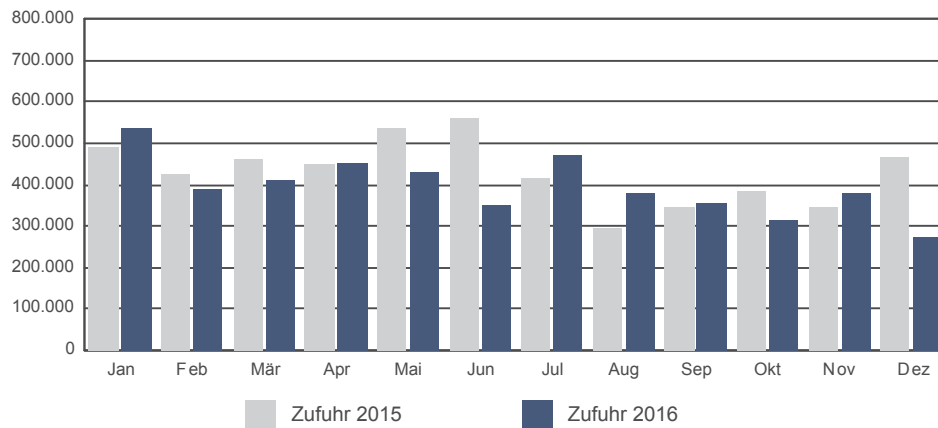
¹ Vergleich zum Vormonat

² Vergleich zum gleichen Monat des Vorjahres

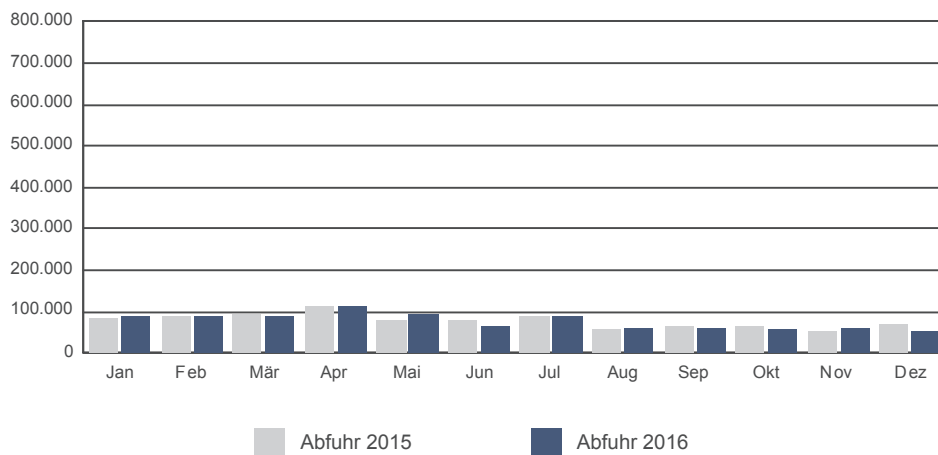
³ Vergleich des kumulierten Umschlags von Januar bis zum Referenzmonat des aktuellen Jahres mit demselben Zeitraum im vorhergehenden Jahr

Schiffsumschlag nach Warengattung in Tonnen

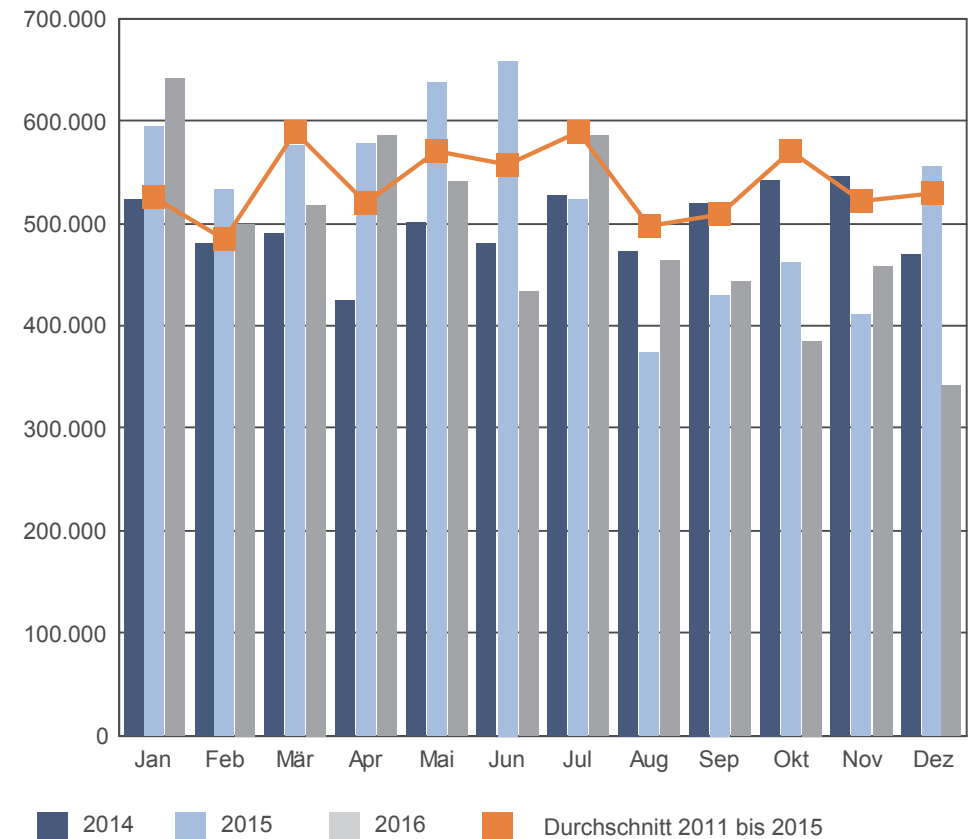
Wasserseitiger Güterumschlag in den Schweizerischen Rheinhäfen
 Zufuhr 2015 und 2016



Wasserseitiger Güterumschlag in den Schweizerischen Rheinhäfen
 Abfuhr 2015 und 2016

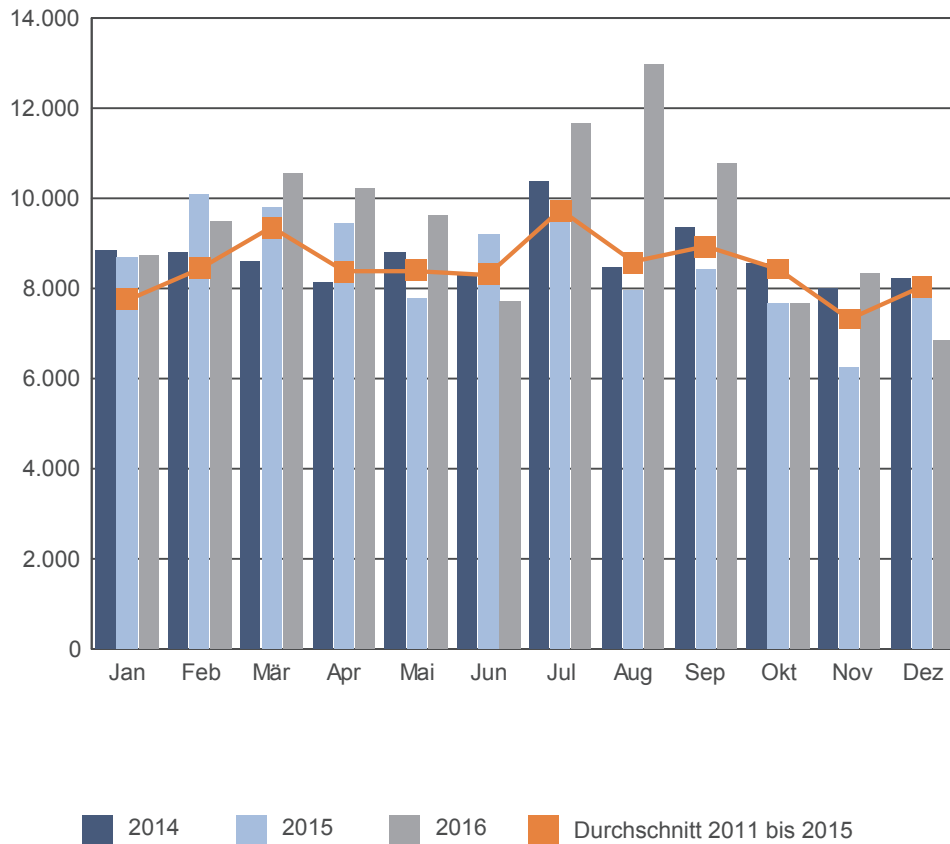


Wasserseitiger Güterumschlag in den Schweizerischen Rheinhäfen
 2014 - 2016 monatlich

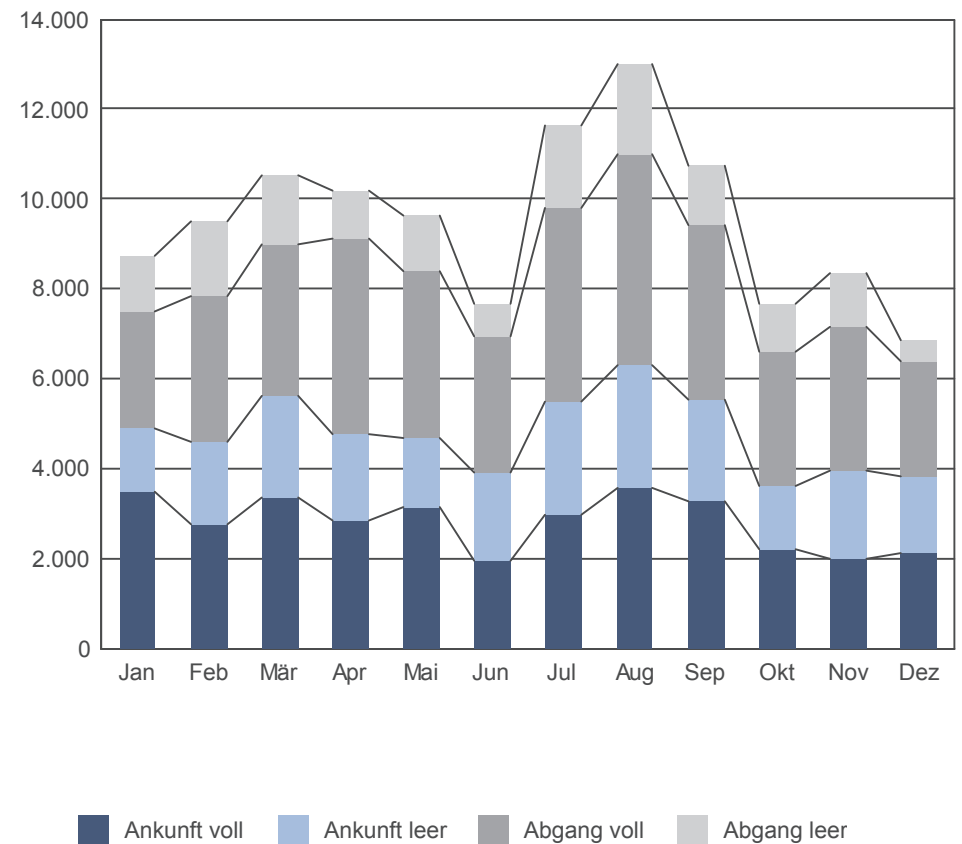


Wasserseitiger Containerumschlag in TEU

Wasserseitiger Containerumschlag in den Schweizerischen Rheinhäfen
 2014 - 2016 monatlich



Wasserseitiger Containerumschlag in den Schweizerischen Rheinhäfen 2016
 sortiert 1. nach Ankunft / Abgang - 2. nach beladen / leer



Schweizerische Rheinhäfen

Containerumschlag 1980 bis 2016

Jahr	Ankunft		Abgang		Total		Abweichung vom Vorjahr in %
	Anzahl TEU	Bruttogewicht t	Anzahl TEU	Bruttogewicht t	Anzahl TEU	Bruttogewicht t	
1980	119	2'029	703	1'532	822	3'561	81.5 %
1981	136	965	545	2'107	681	3'072	-17.2 %
1982	475	3'179	456	2'510	931	5'689	36.7 %
1983	1'589	17'026	1'453	7'140	3'042	24'166	226.7 %
1984	3'162	22'810	1'196	10'069	4'358	32'879	43.3 %
1985	5'441	28'929	2'323	19'372	7'764	48'301	78.2 %
1986	10'073	72'041	5'244	43'297	15'317	115'338	97.3 %
1987	8'807	56'262	5'759	44'500	14'566	100'762	-4.9 %
1988	9'665	70'914	7'669	41'904	17'334	112'818	19.0 %
1989	10'681	69'477	8'395	44'980	19'076	114'457	10.0 %
1990	12'182	85'772	10'012	52'048	22'194	137'820	16.3 %
1991	11'032	90'161	13'386	98'149	24'418	188'310	10.0 %
1992	14'119	109'437	13'750	76'937	27'869	186'374	14.1 %
1993	18'149	127'306	17'382	78'195	35'531	205'501	27.5 %
1994	19'552	154'712	18'332	88'824	37'884	243'536	6.6 %
1995	23'010	-	22'012	-	45'022	-	18.8 %
1996	25'520	-	27'548	-	53'068	-	17.9 %
1997	31'674	-	32'348	-	64'022	-	20.6 %
1998	33'321	-	35'339	-	68'660	-	7.2 %
1999	33'110	-	33'672	-	66'782	-	-2.7 %
2000	37'774	-	36'414	-	74'188	-	11.1 %
2001	35'695	-	33'023	-	68'718	-	-7.4 %
2002	36'367	-	36'064	-	72'431	-	5.4 %
2003	36'082	-	41'905	-	77'987	-	7.7 %
2004	37'840	-	47'414	-	85'254	-	9.3 %
2005	39'748	-	45'183	-	84'931	-	-0.4 %
2006	42'596	-	45'434	-	88'030	-	3.6 %
2007	47'955	-	56'411	-	104'366	-	18.6 %
2008	45'326	-	47'138	-	92'464	-	-11.4 %
2009	35'347	-	42'938	-	78'285	-	-15.3 %
2010	45'347	-	53'701	-	99'048	-	26.5 %
2011	46'342	-	47'029	-	93'371	-	19.3 %
2012	50'291	-	51'949	-	102'240	-	9.5 %
2013	63'267	-	54'268	-	117'535	-	15.0 %
2014	66'157	-	57'337	-	123'494	-	5.1 %
2015	67'513	-	57'929	-	125'442	-	1.6 %
2016	90'412	-	88'896	-	179'308	-	42.9 %

Containerumschlag 1980 bis 2016

