

Jahresstatistik der Schweizerischen Rheinhäfen

Flotte 2014

(Güter- und Fahrgastschiffe und Passagierzahlen)

Schweizer Rheinflotte

Grafik Fahrgastschiffe in der Schweiz registriert von 1974-2014

Grafik schweizerische Güterschiffe 1974-2014

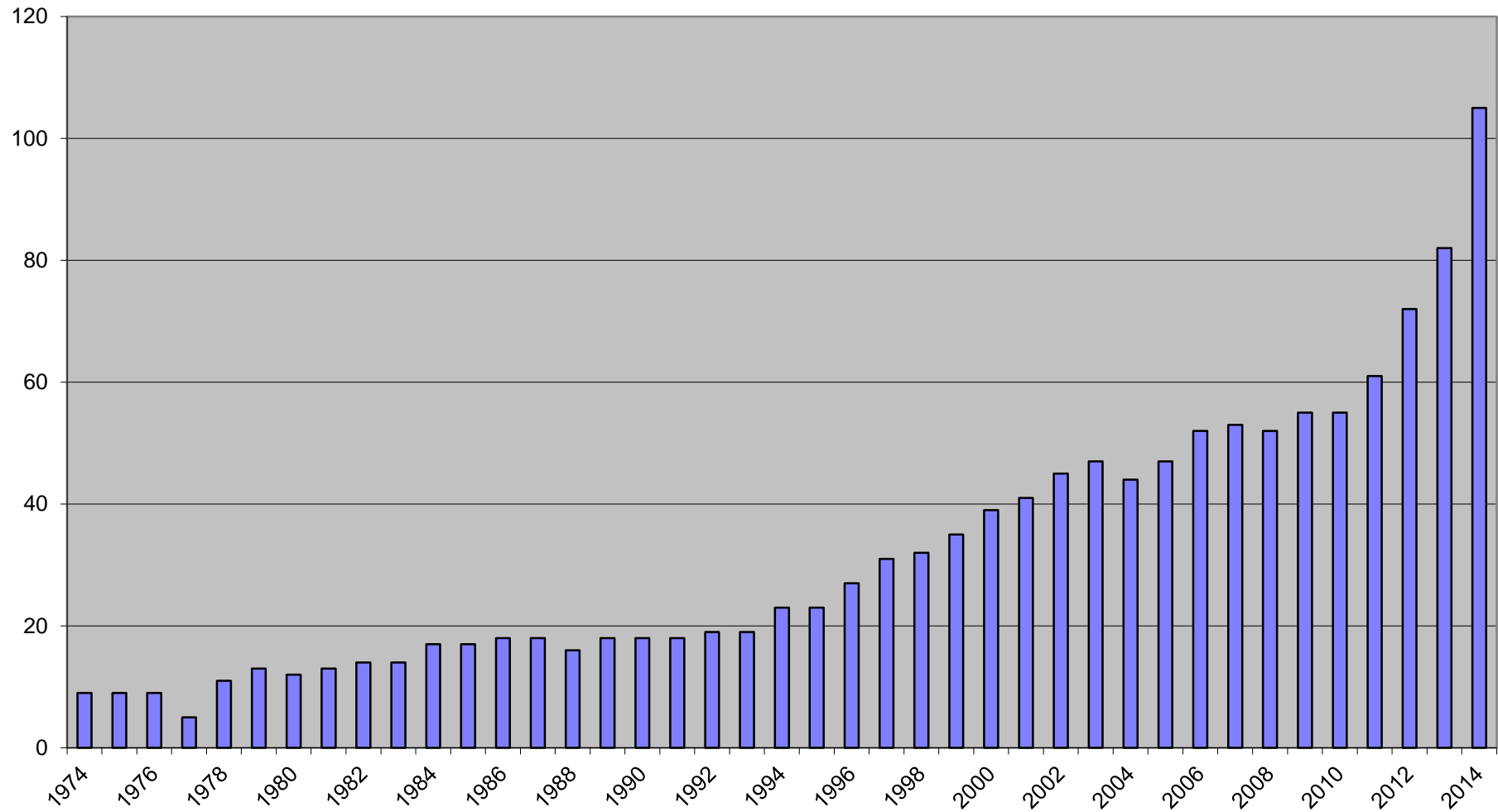
Schweizerische Rheinflotte seit 1974

Passagiere Kabinenschiffe

Schiffsart	Anzahl	Tonnage	kWatt
Schleppkähne			
a) Güterschleppkähne	0		
b) Tankschleppkähne	0		
	0		
Schubleichter			
a) Güterschubleichter	1	1,258.568	405
b) Tankschubleichter	2	4,546.653	
	3	5,805.221	405
Motorschiffe			
a) Gütermotorschiffe	13	22,523.612	12,205
b) Tankmotorschiffe	54	145,433.622	62,140
	67	167,957.234	74,345
Total Güterschiffe	70	173,762.455	74,750
Schlepp-/Schubbote			
a) Schubboote	2		2,628
b) Schleppboote	3		1,258
c) Schleppschubboot	4		1,908
	9		5,794
Fahrgastschiffe			
a) Tagesausflugschiffe	6	305.000	1,907
b) Kabinenschiffe	99	3,536.372	188,628
	105	3,841.372	190,535
Zwischentotal /ZKR)	184	177,603.827	271,079
Spezialschiffe			
a) Feuerlöschboot	2		1,853
b) Bilgenentöler-/ Ölwehrboot	1		150
c) Saugbagger	1		44
d) Baustellenfahrzeug	6	109.640	
e) Schulschiff	0		
f) Schwimmende Anlage	1		
	11	109.640	2,047
Total der Schweizerflotte	195	177,713.467	273,126
Bei SRH registriert inkl. Sportfahrzeuge	198	177,713.467	273,497

Fahrgastschiffe in der Schweiz registriert von 1974 - 2014

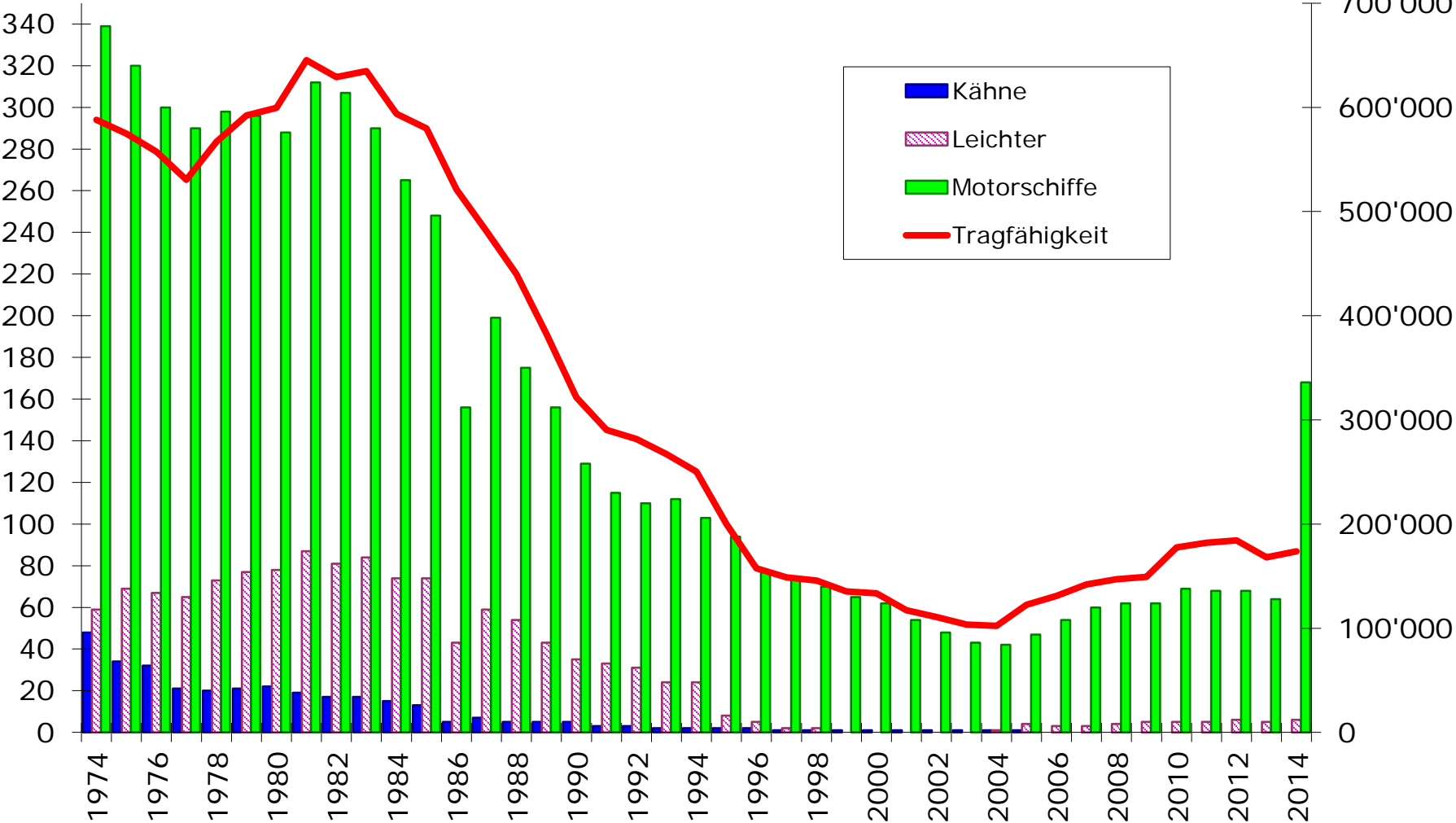
Anzahl



Schweizerische Güterschiffe 1974 - 2014

Anzahl

Tonnen



Schweizerische Rheinhäfen

Schweizerische Rheinflotte seit 1974

Jahr	Schiffe											Tragfähigkeit in Tonnen			
	Güter- schlepp- kähne	Tank- schlepp- kähne	Güter- schub- leichter	Tank- schub- leichter	Güter- motor- schiffe	Tank- motor- schiffe	Total Güter- schiffe	Schlepp-/ Schub- boote	Fahr- gast- schiffe	Spezial- schiffe	Total	Kähne, Schub- leichter	Güter- motor- schiffe	Tank- motor- schiffe	Total
1974	41	7	52	7	218	121	446	18	9	22	495	177'642	235'811	174'485	587'938
1975	29	5	60	9	207	113	423	19	9	21	472	177'033	230'486	167'284	574'803
1976	28	4	58	9	187	113	399	19	9	21	448	169'119	214'673	173'661	557'453
1977	17	4	56	9	172	118	376	19	5	9	409	148'124	199'483	182'840	530'447
1978	16	4	58	15	170	128	391	23	11	14	439	165'372	203'182	198'568	567'122
1979	17	4	63	14	169	127	394	23	13	21	451	187'734	201'429	203'018	592'181
1980	18	4	60	18	162	126	388	25	12	26	451	202'357	199'754	197'518	599'629
1981	15	4	70	17	171	141	418	29	13	24	484	213'914	217'079	214'237	645'230
1982	14	3	64	17	168	139	405	27	14	24	470	197'630	219'764	211'673	629'067
1983	14	3	68	16	158	132	391	27	14	24	456	208'926	219'692	206'078	634'696
1984	12	3	61	13	138	127	354	20	17	26	417	188'758	200'355	204'776	593'889
1985	10	3	62	12	125	123	335	17	17	25	394	188'219	187'934	203'532	579'685
1986	4	1	34	9	64	92	204	17	18	24	263	164'314	164'428	192'426	521'168
1987	5	2	49	10	93	106	265	16	18	23	322	150'099	143'705	187'425	481'229
1988	4	1	44	10	75	100	234	15	16	22	287	138'764	123'831	177'437	440'032
1989	4	1	34	9	64	92	204	17	18	21	260	111'527	103'280	167'778	382'585
1990	4	1	27	8	55	74	169	17	18	19	223	91'554	90'296	139'658	321'508
1991	2	1	26	7	49	66	151	16	18	24	209	76'494	84'321	129'526	290'341
1992	2	1	25	6	43	67	144	12	19	28	203	72'471	77'192	131'817	281'480
1993	2	0	20	4	44	68	138	11	19	28	196	53'811	79'595	133'584	266'990
1994	2	0	20	4	38	65	129	10	23	30	192	53'575	68'134	128'619	250'328
1995	2	0	6	2	31	63	104	10	23	28	165	19'935	55'119	124'997	200'051
1996	2	0	4	1	23	54	84	8	27	26	145	13'693	36'577	107'233	157'503
1997	1	0	1	1	22	52	77	7	31	19	134	5'359	36'000	107'505	148'864
1998	1	0	1	1	19	51	73	7	32	15	127	5'359	33'082	107'349	145'790
1999	1	0	0	0	17	48	66	9	35	15	125	2'037	30'163	103'078	135'278
2000	1	0	0	0	17	45	63	8	39	15	125	2'037	30'887	100'501	133'425
2001	1	0	0	0	14	40	55	7	41	15	118	2'037	24'560	90'711	117'308
2002	1	0	0	0	12	36	49	6	45	15	115	2'037	23'369	85'332	110'738
2003	1	0	0	0	12	31	44	6	47	14	111	2'037	23'369	78'035	103'441
2004	1	0	1	0	13	29	44	6	44	20	114	3'295	25'933	73'094	102'322
2005	1	0	3	1	14	33	52	6	47	16	121	9'425	30'120	82'852	122'397
2006	0	0	2	1	18	36	57	5	52	16	130	5'411	37'243	88'395	131'049
2007	0	0	1	2	16	44	63	5	53	16	137	5'301	30'488	106'228	142'017
2008	0	0	2	2	15	47	66	5	52	15	138	7'276	27'686	111'988	146'949
2009	0	0	3	2	14	48	67	5	55	14	141	9'690	26'637	113'026	149'352
2010	0	0	3	2	15	54	74	6	55	13	148	9'690	28'078	139'795	177'563
2011	0	0	3	2	15	53	73	7	61	14	155	9'690	28'826	143'527	182'042
2012	0	0	3	3	15	53	74	7	72	14	167	12'163	28'979	143'237	184'379
2013	0	0	2	3	14	50	69	6	82	12	169	9'750	24'256	133'931	167'937
2014	0	0	1	2	13	54	70	9	105	11	195	5'805	22'524	145'434	173'763

Passagiere Kabinenschiffe (internat. Rheinverkehr)

Jahr	Bergverkehr	Talverkehr	Anzahl Passagiere
1975	10'272	11'250	21'522
1976	11'755	12'873	24'628
1977	13'267	13'972	27'239
1978	12'978	13'197	26'175
1979	16'753	18'059	34'812
1980	16'381	18'171	34'552
1981	16'605	19'125	35'730
1982	19'355	20'415	39'770
1983	19'415	21'606	41'021
1984	20'862	22'027	42'889
1985	19'699	21'244	40'943
1986	19'292	19'060	38'352
1987	15'142	16'115	31'257
1988	15'283	16'026	31'309
1989	16'578	16'333	32'911
1990	15'086	14'312	29'398
1991	14'672	15'014	29'686
1992	14'414	14'499	28'913
1993	13'574	14'734	28'308
1994	12'587	13'532	26'119
1995	10'660	12'143	22'803
1996	11'040	11'648	22'688
1997	10'757	11'864	22'621
1998	11'729	12'317	24'046
1999	11'256	11'582	22'838
2000	12'767	13'029	25'796
2001	14'971	16'359	31'330
2002	17'068	18'298	35'366
2003	18'417	17'944	36'361
2004	19'069	19'147	38'216
2005	21'754	22'326	44'080
2006	30'135	30'766	60'901
2007	30'149	28'729	58'878
2008	36'474	35'025	71'499
2009	39'453	38'725	78'178
2010	48'864	47'398	96'262
2011	55'446	53'238	108'684
2012	54'484	52'314	106'798
2013	56'120	59'321	115'441
2014	61'738	68'596	130'334

