

Jahresstatistik der Schweizerischen Rheinhäfen

Flotte 2015

(Güter- und Fahrgastschiffe und Passagierzahlen)

Schweizer Rheinflotte

Grafik Fahrgastschiffe in der Schweiz registriert von 1974-2015

Grafik schweizerische Güterschiffe 1974-2015

Schweizerische Rheinflotte seit 1974

Schweizerische Rheinflotte: Flottenbestand gemäss Eintragungen in den Schiffsregistern

Schweizerische Rheinhäfen

per 31.12.2015

Schiffsarten	Anzahl	Tonnage
Schleppkähne		
a) Güterschleppkähne	0	0.000
b) Tankschleppkähne	0	0.000
	0	0.000
Schubleichter		
a) Güterschubleichter	1	1'258.568
b) Tankschubleichter	2	4'546.653
	3	5'805.221
Motorschiffe		
a) Gütermotorschiffe	13	22'523.612
b) Tankmotorschiffe	54	146'859.262
	67	169'382.874
Total Güterschiffe	70	175'188.095
Schlepp-/Schubboote		
a) Schubboot	2	
b) Schleppboot	3	
c) Schleppschubboot	3	
	8	
Fahrgastschiffe		
a) Tagesausflugschiffe	6	305.000
b) Kabinenschiffe	116	3'347.900
	122	3'652.900
Zwischentotal	200	178'840.995
Spezialschiffe		
a) Feuerlöschboote	2	
b) Bilgenentöler/Ölwehrboot	1	
c) Saugbagger	1	
d) Baustellenfahrzeuge	7	
e) Schulschiffe	0	
f) Schwimmende Anlagen	1	
	12	275.640
Total der Schweizer Rheinflotte	212	179'116.635

Schweizerische Rheinhäfen

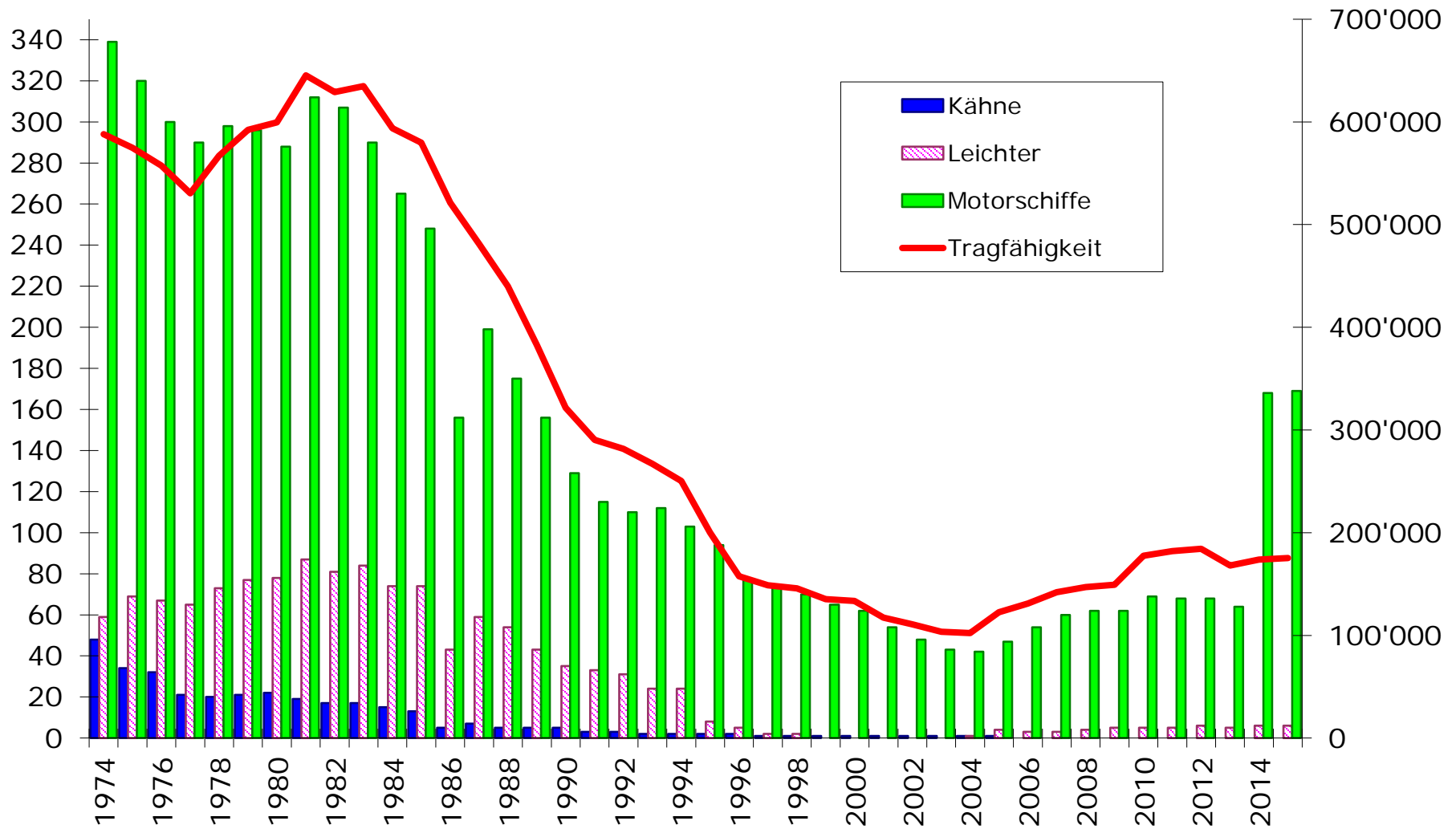
Schweizerische Rheinflotte seit 1974

Jahr	Schiffe											Tragfähigkeit in Tonnen			
	Güter- schlepp- kähne	Tank- schlepp- kähne	Güter- schub- leichter	Tank- schub- leichter	Güter- motor- schiffe	Tank- motor- schiffe	Total Güter- schiffe	Schlepp-/ Schub- boote	Fahr- gast- schiffe	Spezial- schiffe	Total	Kähne, Schub- leichter	Güter- motor- schiffe	Tank- motor- schiffe	Total
1974	41	7	52	7	218	121	446	18	9	22	495	177'642	235'811	174'485	587'938
1975	29	5	60	9	207	113	423	19	9	21	472	177'033	230'486	167'284	574'803
1976	28	4	58	9	187	113	399	19	9	21	448	169'119	214'673	173'661	557'453
1977	17	4	56	9	172	118	376	19	5	9	409	148'124	199'483	182'840	530'447
1978	16	4	58	15	170	128	391	23	11	14	439	165'372	203'182	198'568	567'122
1979	17	4	63	14	169	127	394	23	13	21	451	187'734	201'429	203'018	592'181
1980	18	4	60	18	162	126	388	25	12	26	451	202'357	199'754	197'518	599'629
1981	15	4	70	17	171	141	418	29	13	24	484	213'914	217'079	214'237	645'230
1982	14	3	64	17	168	139	405	27	14	24	470	197'630	219'764	211'673	629'067
1983	14	3	68	16	158	132	391	27	14	24	456	208'926	219'692	206'078	634'696
1984	12	3	61	13	138	127	354	20	17	26	417	188'758	200'355	204'776	593'889
1985	10	3	62	12	125	123	335	17	17	25	394	188'219	187'934	203'532	579'685
1986	4	1	34	9	64	92	204	17	18	24	263	164'314	164'428	192'426	521'168
1987	5	2	49	10	93	106	265	16	18	23	322	150'099	143'705	187'425	481'229
1988	4	1	44	10	75	100	234	15	16	22	287	138'764	123'831	177'437	440'032
1989	4	1	34	9	64	92	204	17	18	21	260	111'527	103'280	167'778	382'585
1990	4	1	27	8	55	74	169	17	18	19	223	91'554	90'296	139'658	321'508
1991	2	1	26	7	49	66	151	16	18	24	209	76'494	84'321	129'526	290'341
1992	2	1	25	6	43	67	144	12	19	28	203	72'471	77'192	131'817	281'480
1993	2	0	20	4	44	68	138	11	19	28	196	53'811	79'595	133'584	266'990
1994	2	0	20	4	38	65	129	10	23	30	192	53'575	68'134	128'619	250'328
1995	2	0	6	2	31	63	104	10	23	28	165	19'935	55'119	124'997	200'051
1996	2	0	4	1	23	54	84	8	27	26	145	13'693	36'577	107'233	157'503
1997	1	0	1	1	22	52	77	7	31	19	134	5'359	36'000	107'505	148'864
1998	1	0	1	1	19	51	73	7	32	15	127	5'359	33'082	107'349	145'790
1999	1	0	0	0	17	48	66	9	35	15	125	2'037	30'163	103'078	135'278
2000	1	0	0	0	17	45	63	8	39	15	125	2'037	30'887	100'501	133'425
2001	1	0	0	0	14	40	55	7	41	15	118	2'037	24'560	90'711	117'308
2002	1	0	0	0	12	36	49	6	45	15	115	2'037	23'369	85'332	110'738
2003	1	0	0	0	12	31	44	6	47	14	111	2'037	23'369	78'035	103'441
2004	1	0	1	0	13	29	44	6	44	20	114	3'295	25'933	73'094	102'322
2005	1	0	3	1	14	33	52	6	47	16	121	9'425	30'120	82'852	122'397
2006	0	0	2	1	18	36	57	5	52	16	130	5'411	37'243	88'395	131'049
2007	0	0	1	2	16	44	63	5	53	16	137	5'301	30'488	106'228	142'017
2008	0	0	2	2	15	47	66	5	52	15	138	7'276	27'686	111'988	146'949
2009	0	0	3	2	14	48	67	5	55	14	141	9'690	26'637	113'026	149'352
2010	0	0	3	2	15	54	74	6	55	13	148	9'690	28'078	139'795	177'563
2011	0	0	3	2	15	53	73	7	61	14	155	9'690	28'826	143'527	182'042
2012	0	0	3	3	15	53	74	7	72	14	167	12'163	28'979	143'237	184'379
2013	0	0	2	3	14	50	69	6	82	12	169	9'750	24'256	133'931	167'937
2014	0	0	1	2	13	54	70	9	105	11	195	5'805	22'524	145'434	173'763
2015	0	0	1	2	13	54	70	8	122	12	212	5'805	22'524	146'859	175'188

Schweizerische Güterschiffe 1974 - 2014

Anzahl

Tonnen



Fahrgastschiffe in der Schweiz registriert von 1974 - 2015

Anzahl

