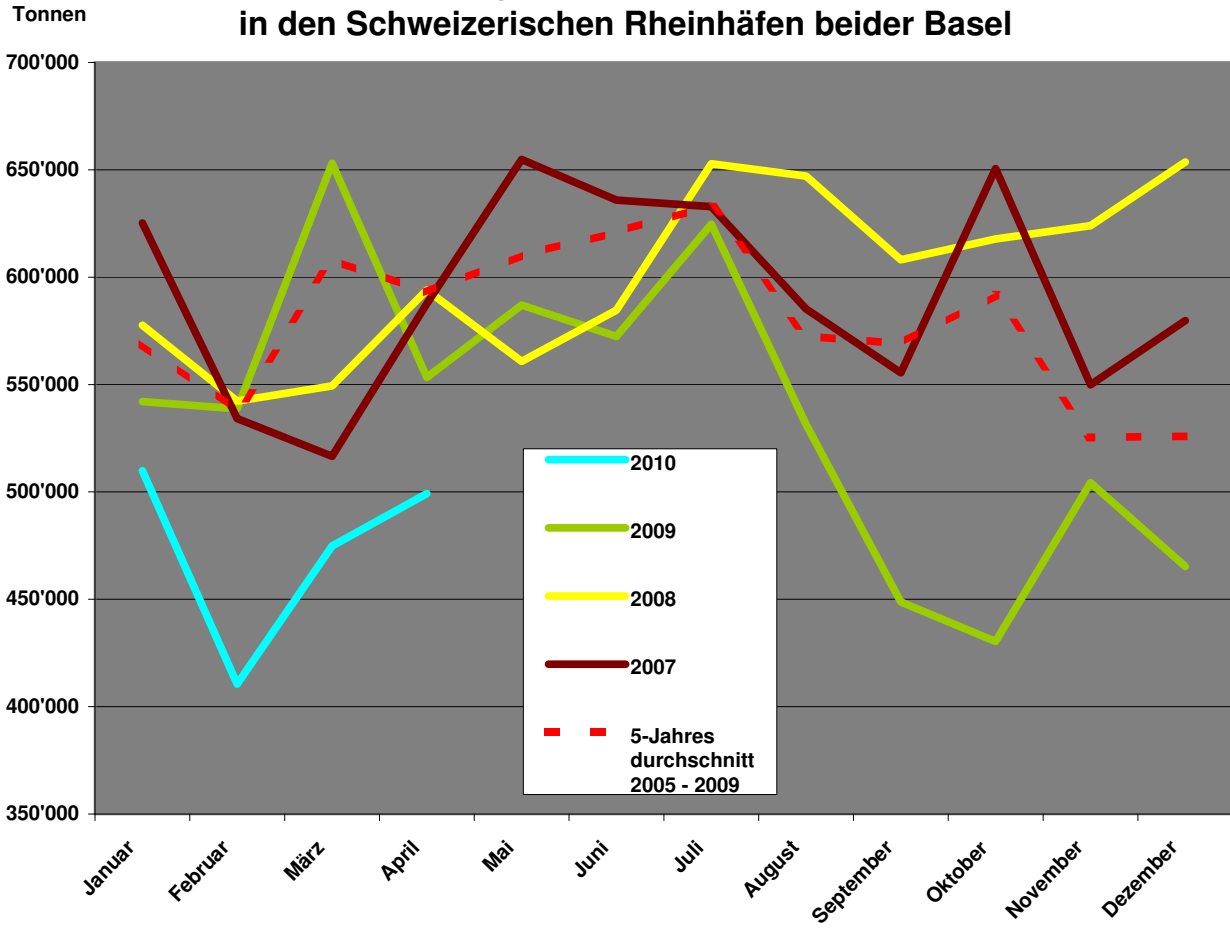
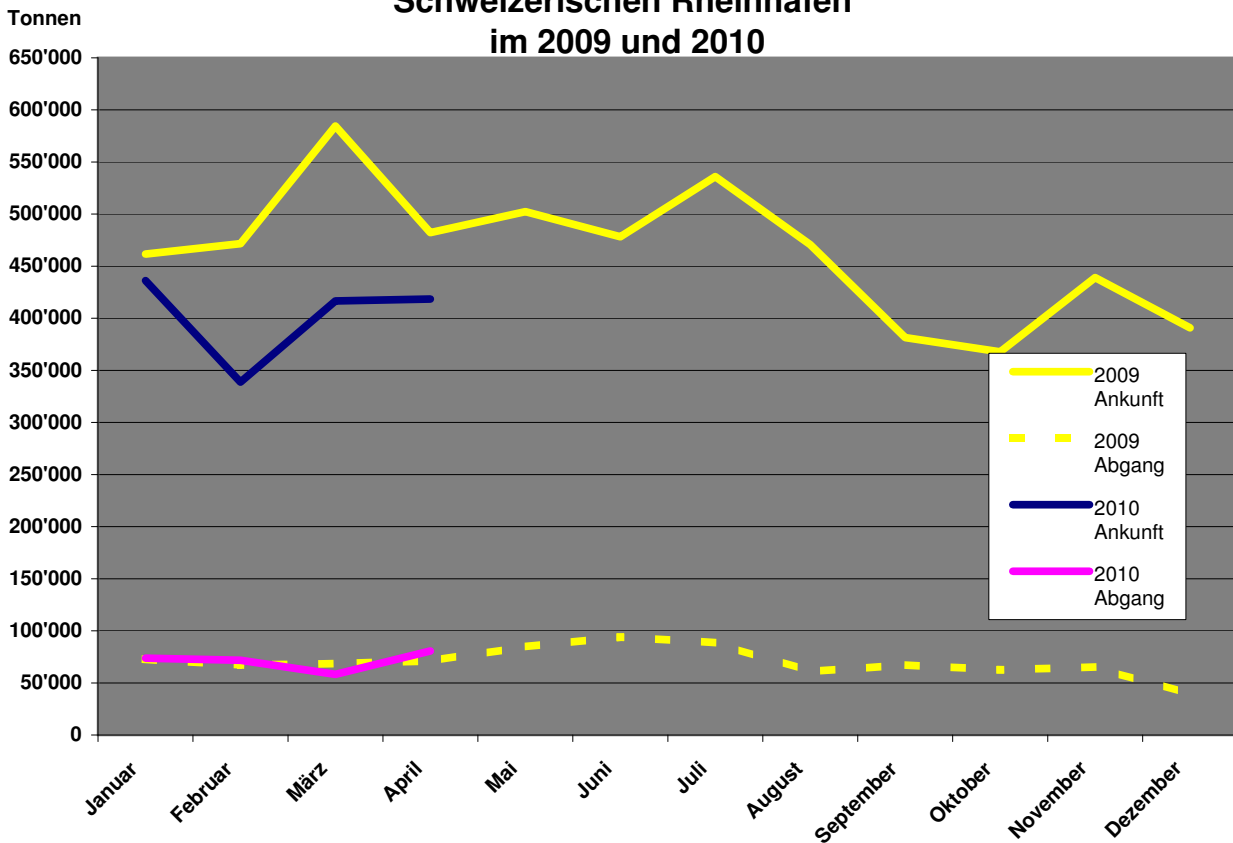


Waren	April 2010				Januar - April 2010			
	Zufuhr	Abfuhr	%-Zufuhr Vorj.	%-Abfuhr Vorj.	Zufuhr	Abfuhr	%-Zufuhr Vorj.	%-Abfuhr Vorj.
0 Landwirtschaftliche Erzeugnis.	13,763	332	71.3	-80.6	71,823	1,412	20.7	-53.1
1 Nahrungs- und Futtermittel	32,856	12,653	6.3	25.4	117,511	52,055	-15.4	41.2
2 Feste mineralische Brennstoffe	5,597	0	55.1	0.0	26,991	0	-33.2	0.0
3 Erdöl, Mineralölerzeugnisse	222,430	21,194	-34.4	12.4	811,628	71,497	-35.8	0.6
4 Erze und Metallabfälle	928	3,095	-48.7	13.8	7,363	19,568	-31.9	382.0
5 Eisen, Stahl und NE-Metalle	57,564	10,882	149.2	370.1	216,187	26,726	59.8	12.8
6 Steine, Erden und Baustoffe	30,526	7,845	-11.3	434.0	88,212	13,634	-36.3	190.5
7 Düngemittel	5,541	0	158.4	0.0	38,060	1,387	138.9	2982.2
8 Chemische Erzeugnisse	37,923	7,544	30.3	-27.2	176,496	28,362	17.8	-44.4
9 Fahrzeug, Maschinen, etc.	5,360	8,030	24.9	-46.8	27,069	36,241	33.5	-25.1
99 Übrige Güter	6,325	9,082	11.0	7.4	30,091	33,424	12.8	-8.7
Total	418,813	80,657	-13.2	13.5	1,611,431	284,306	-19.4	1.7
<b>Kleinhüningen</b>		<b>205,231</b>		<b>14.8</b>	<b>852,175</b>		<b>6.4</b>	
<b>Birsfelden</b>		<b>135,871</b>		<b>-19.2</b>	<b>425,904</b>		<b>-29.8</b>	
<b>Auhafen</b>		<b>158,368</b>		<b>-12.2</b>	<b>617,658</b>		<b>-20.2</b>	
<b>Gesamter Schiffsumschlag</b>		<b>499,470</b>		<b>-9.7</b>	<b>1,895,737</b>		<b>-16.8</b>	

## Gesamtgüterverkehr 2005 - 2010 in den Schweizerischen Rheinhäfen beider Basel



## Wasserseitiger Güterumschlag in den Schweizerischen Rheinhäfen im 2009 und 2010

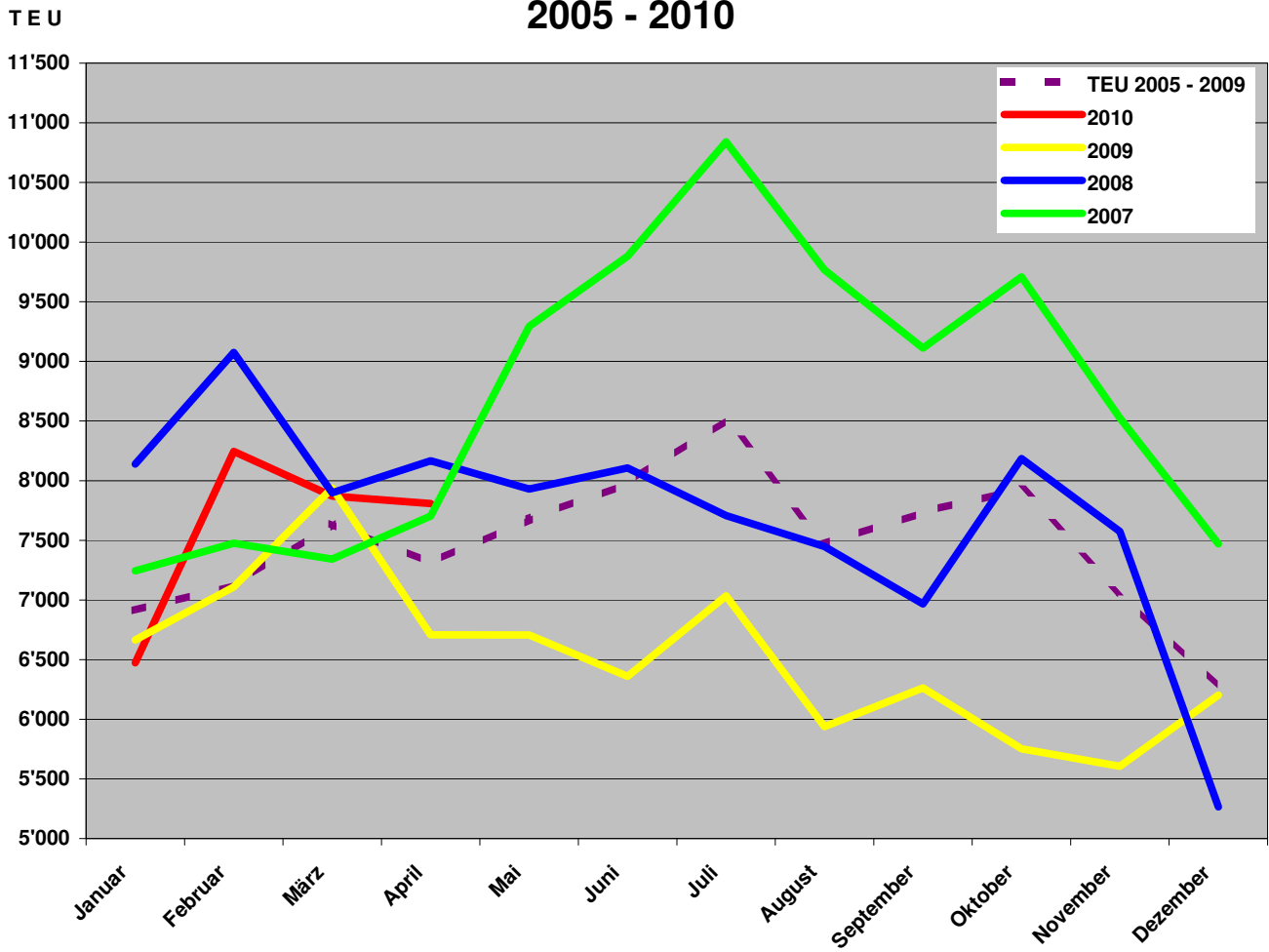


# SCHWEIZERISCHE RHEINHÄFEN

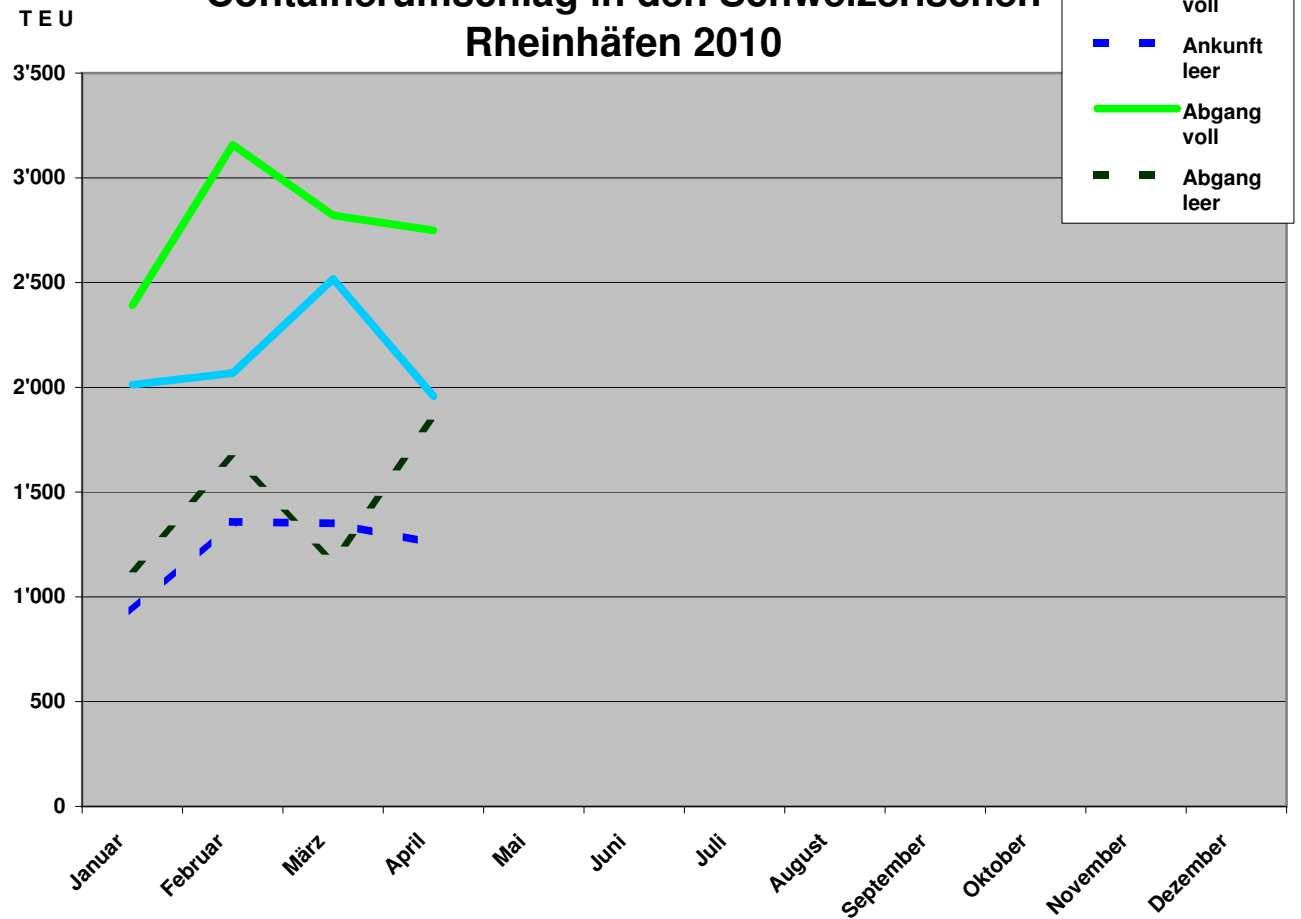
## Wasserseitiger Containerumschlag 2010

Monat	Ankunft voll			Ankunft leer			Abgang voll			Abgang leer			Total			+/- z. Vor- Mon.	+/- z. VorJ- Mon.	+/- z. Vor- Jahr
	20'	40'	TEU	20'	40'	TEU	20'	40'	TEU	20'	40'	TEU	20'	40'	TEU			
Januar	849	582	2'013	298	317	932	874	759	2'392	486	325	1'136	2'507	1'983	6'473	4.4	-2.9	-2.9
Februar	844	612	2'068	304	527	1'358	1'222	968	3'158	446	608	1'662	2'816	2'715	8'246	27.4	16.0	6.9
März	1'178	670	2'518	431	460	1'351	997	912	2'821	477	352	1'181	3'083	2'394	7'871	-4.5	-0.9	4.0
April	960	499	1'958	373	441	1'255	1'033	858	2'749	394	726	1'846	2'760	2'524	7'808	-0.8	16.4	7.0
Mai	0	0	0	0	0	0	0	0	0	0	0	0	0	0	0	-	-	-
Juni	0	0	0	0	0	0	0	0	0	0	0	0	0	0	0	-	-	-
Juli	0	0	0	0	0	0	0	0	0	0	0	0	0	0	0	-	-	-
August	0	0	0	0	0	0	0	0	0	0	0	0	0	0	0	-	-	-
September	0	0	0	0	0	0	0	0	0	0	0	0	0	0	0	-	-	-
Oktober	0	0	0	0	0	0	0	0	0	0	0	0	0	0	0	-	-	-
November	0	0	0	0	0	0	0	0	0	0	0	0	0	0	0	-	-	-
Dezember	0	0	0	0	0	0	0	0	0	0	0	0	0	0	0	-	-	-
<b>Zwischentota</b>	<b>3'831</b>	<b>2'363</b>	<b>8'557</b>	<b>1'406</b>	<b>1'745</b>	<b>4'896</b>	<b>4'126</b>	<b>3'497</b>	<b>11'120</b>	<b>1'803</b>	<b>2'011</b>	<b>5'825</b>	<b>11'166</b>	<b>9'616</b>	<b>30'398</b>			

# Containerumschlag in den Schweizerischen Rheinhäfen 2005 - 2010



# Containerumschlag in den Schweizerischen Rheinhäfen 2010



Pos	Warengattung	Zufuhr	Abfuhr	Pos
		BS+BL (To)	BS+BL (To)	
11	Weizen, Mengkorn	2,232		11
12	Gerste	4,403		12
14	Hafer	1,194		14
16	Reis	5,374		16
128	Alkoholfreie Getränke		7,160	128
131	Kaffee	2,296	45	131
135	Tabakwaren	77	3,513	135
144	Butter, Käse und andere Milcherzeugnisse		1,091	144
166	Getrocknetes Gemüse, Gemüsekonserven und andere Gemüseerzeugnisse	1,376		166
172	Ölkuchen und andere Rückstände der Pflanzenölgewinnung	19,359		172
179	Sonstige Futtermittel a. n. g. (einschl. Nahrungsmittelabfälle)	1,916		179
182	Pflanzl.+tierische Öle+Fette	3,268		182
211	Steinkohle	5,597		211
321	Motorbenzin u. ä. Leichtöle	56,549	6,700	321
323	Petroleum, Turbinenkraftstoff und Spezialbenzin	5,989		323
325	Gas-,Diesel-+leichtes Heizöl	155,645	4,213	325
327	Schweres Heizöl	1,561	10,108	327
349	Sonstige Mineralölerzeugnisse	2,686		349
462	Eisen- und Stahlschrott zur Verhüttung und zum Einschmelzen	928	2,051	462
512	Roheisen, Spiegeleisen und kohlenstoffreiches Ferromangan	1,244		512
513	Ferrollegierungen (ausgenommen kohlenstoffreiches Ferromangan)	1,609		513
522	Gewalztes Stahhalbzeug	13,805		522
532	Warm gewalzter Stab- und Formstahl	3,178	1,023	532
535	Walzdraht		8,393	535
542	Gewalzte Stahlbleche in Platten und Rollen, Breitflachstahl	24,174	107	542
562	Aluminium und Aluminiumlegierungen	12,577	267	562
611	Industriesand	5,055		611
612	Sonstiger natürlicher Sand und Kies	20,736		612
615	Schlacken und Aschen nicht zur Verhüttung		1,103	615
621	Stein- und Salinensalz		4,796	621
639	Sonstige Rohmineralien, a. n. g.	3,637	1,623	639
691	Baustoffe und andere Waren aus Naturstein, Bims, Gips, Beton, Zement u. ä. Stoffen	1,486	323	691
724	Stickstoffdüngemittel	4,741		724
819	Sonstige chemische Grundstoffe (ausgenommen Aluminiumoxyd und -hydroxyd)	5,920	4,580	819
831	Benzol		1,274	831
841	Holzschliff und Zellstoff	29,498		841
896	Sonst.chem.Erzeugnisse	1,259	226	896
939	Sonstige Maschinen (einschl. Fahrzeugmotoren)	395	2,689	939
949	EBM-Waren	1,040	275	949
951	Glas		1,194	951
975	Möbel und Einrichtungsgegenstände aller Art	1,146	21	975
991	Gebrauchte Verpackungen, Sonstige Verpackungsmittel	6,103	8,282	991