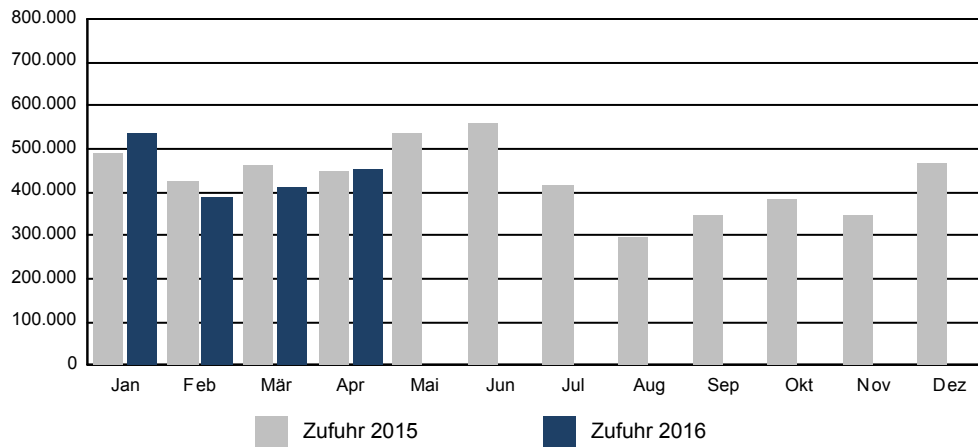


Schiffsumschlag nach Warengattung in Tonnen

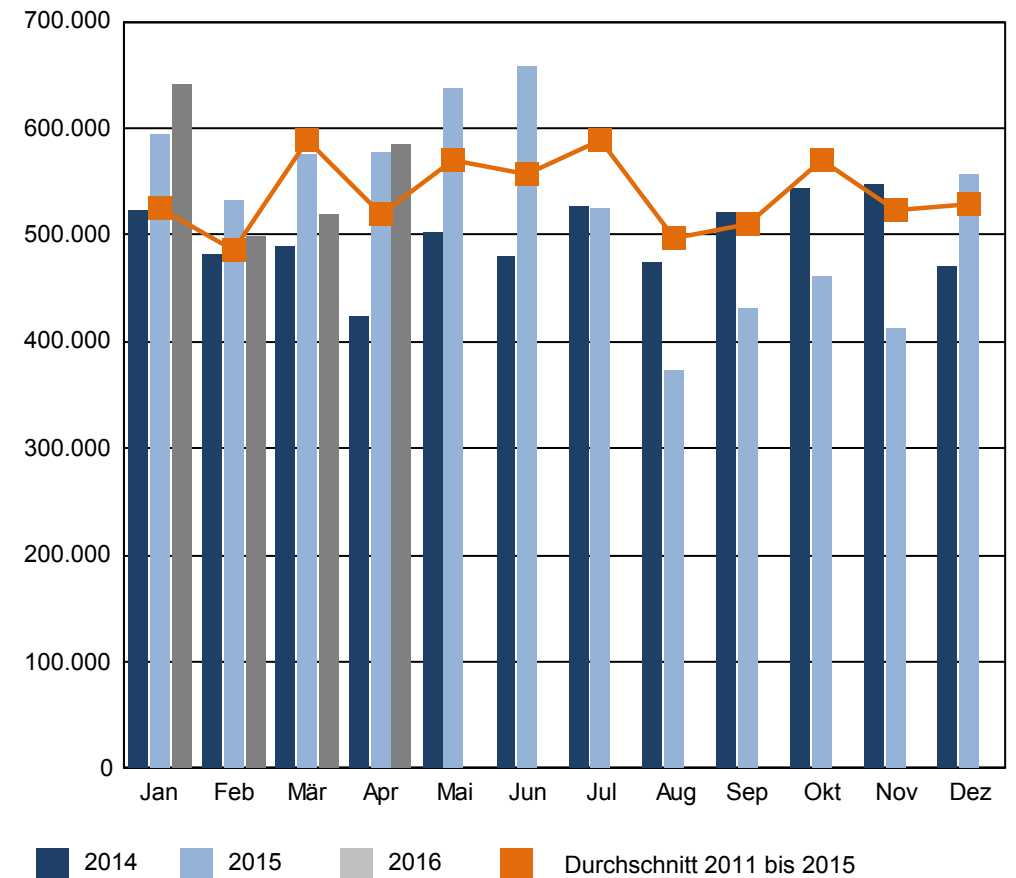
												2016												
												Total												
												Jan	Feb	Mrz	Apr	Mai	Jun	Jul	Aug	Sep	Okt	Nov	Dez	Total
Zufuhr		545'321	400'908	422'149	460'713									1'829'091										
0	Landwirtschaftliche Erzeugnisse	49'527	34'305	24'780	30'535									139'147										
1	Nahrungs- und Futtermittel	52'151	40'931	40'919	27'941									161'942										
2	Feste, mineralische Brennstoffe	0	0	3'763	8'897									12'660										
3	Erdöl, Mineralölerzeugnisse	318'578	172'704	226'816	233'704									951'802										
4	Erze und Metallabfälle	2'035	5'048	3'876	11'115									22'074										
5	Eisen, Stahl, NE-Metalle	23'807	29'812	21'896	32'865									108'380										
6	Steine, Erden, Baustoffe	49'856	63'880	64'327	69'460									247'523										
7	Düngemittel	13'977	9'897	2'914	7'476									34'264										
8	Chemische Erzeugnisse	13'237	23'658	11'612	20'891									69'398										
9	Fahrzeuge, Maschinen, etc.	11'026	10'063	9'553	8'169									38'811										
99	Übrige Güter	11'127	10'610	11'693	9'660									43'090										
Abfuhr		96'020	98'696	96'346	125'116									416'178										
0	Landwirtschaftliche Erzeugnisse	4'788	4'231	4'515	6'163									19'697										
1	Nahrungs- und Futtermittel	7'535	8'146	6'208	9'976									31'865										
2	Feste, mineralische Brennstoffe	0	0	0	0									0										
3	Erdöl, Mineralölerzeugnisse	35'326	29'068	24'263	27'955									116'612										
4	Erze und Metallabfälle	26	5'395	3'792	9'509									18'722										
5	Eisen, Stahl, NE-Metalle	8'451	932	4'409	2'368									16'160										
6	Steine, Erden, Baustoffe	13'940	14'271	16'485	27'018									71'714										
7	Düngemittel	0	0	0	0									0										
8	Chemische Erzeugnisse	8'957	12'318	12'826	11'801									45'902										
9	Fahrzeuge, Maschinen, etc.	7'718	12'983	12'471	17'748									50'920										
99	Übrige Güter	9'279	11'352	11'377	12'578									44'586										
Total		641'341	499'604	518'495	585'829									2'245'269										

Schiffsumschlag nach Warengattung in Tonnen

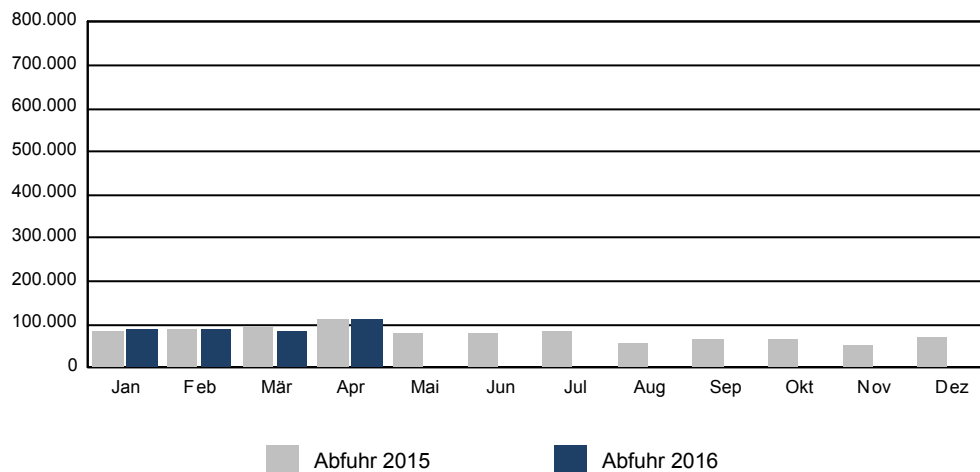
Wasserseitiger Güterumschlag in den Schweizerischen Rheinhäfen
Zufuhr 2015 und 2016



Wasserseitiger Güterumschlag in den Schweizerischen Rheinhäfen
2014 - 2016 monatlich



Wasserseitiger Güterumschlag in den Schweizerischen Rheinhäfen
Abfuhr 2015 und 2016



Schiffsumschlag nach Warengattung in Tonnen

	Umschlag im April			Umschlag seit Jahresbeginn		
	2015	2016	Δ%	2015	2016	Δ%
	Zufuhr	455'989	460'713	1.0	1'867'127	1'829'091
0 Landwirtschaftliche Erzeugnisse	17'460	30'535	74.9	107'469	139'147	29.5
1 Nahrungs- und Futtermittel	37'202	27'941	-24.9	158'365	161'942	2.3
2 Feste, mineralische Brennstoffe	6'193	8'897	43.7	6'399	12'660	97.8
3 Erdöl, Mineralölerzeugnisse	242'796	233'704	-3.7	972'926	951'802	-2.2
4 Erze und Metallabfälle	13'404	11'115	-17.1	33'847	22'074	-34.8
5 Eisen, Stahl, NE-Metalle	30'013	32'865	9.5	131'811	108'380	-17.8
6 Steine, Erden, Baustoffe	66'030	69'460	5.2	259'950	247'523	-4.8
7 Düngemittel	6'373	7'476	17.3	25'719	34'264	33.2
8 Chemische Erzeugnisse	19'831	20'891	5.3	79'678	69'398	-12.9
9 Fahrzeuge, Maschinen, etc.	7'315	8'169	11.7	46'597	38'811	-16.7
99 Übrige Güter	9'372	9'660	3.1	44'366	43'090	-2.9
Abfuhr	121'397	125'116	3.1	413'702	416'178	0.6
0 Landwirtschaftliche Erzeugnisse	4'210	6'163	46.4	12'641	19'697	55.8
1 Nahrungs- und Futtermittel	6'398	9'976	55.9	21'802	31'865	46.2
2 Feste, mineralische Brennstoffe	0	0	0.0	0	0	0.0
3 Erdöl, Mineralölerzeugnisse	34'810	27'955	-19.7	134'623	116'612	-13.4
4 Erze und Metallabfälle	4'943	9'509	92.4	15'734	18'722	19.0
5 Eisen, Stahl, NE-Metalle	3'169	2'368	-25.3	22'869	16'160	-29.3
6 Steine, Erden, Baustoffe	29'351	27'018	-7.9	69'393	71'714	3.3
7 Düngemittel	0	0	0.0	2	0	-100.0
8 Chemische Erzeugnisse	12'027	11'801	-1.9	44'914	45'902	2.2
9 Fahrzeuge, Maschinen, etc.	15'821	17'748	12.2	53'173	50'920	-4.2
99 Übrige Güter	10'668	12'578	17.9	38'551	44'586	15.7
Total	577'386	585'829	1.5	2'280'829	2'245'269	-1.6

	Umschlag im April			Umschlag seit Jahresbeginn		
	2015	2016	Δ%	2015	2016	Δ%
	Auhafen	172'732	168'662	-2.4	687'756	685'113
Birsfelden	241'310	235'712	-2.3	888'755	843'995	-5.0
Kleinhüningen	137'955	154'375	11.9	615'764	626'062	1.7
Übrige ^{1 2}	25'389	27'080	6.7	88'554	90'099	1.7
Total	577'386	585'829	1.5	2'280'829	2'245'269	-1.6

¹ Beinhaltet die Hafenteile St. Johann und Kaiseraugst.

² St. Johann wurde am 31. Dezember 2009 zwar stillgelegt, wird noch gelegentlich für den Umschlag von Erdmaterial eingesetzt.

Wasserseitiger Containerumschlag in TEU

	2016															Abweichung +/- zu		
	Ankunft voll			Ankunft leer			Abgang voll			Abgang leer			Total			Vor- ₁ Mon.	VorJ- ₂ Mon.	Vor- ₃ Jahr
	20'	40'	TEU	20'	40'	TEU	20'	40'	TEU	20'	40'	TEU	20'	40'	TEU			
Januar	1'232	1'134	3'500	111	650	1'411	649	960	2'569	650	303	1'256	2'642	3'047	8'736	10.2	0.6	0.6
Februar	818	972	2'762	138	846	1'830	762	1'247	3'256	780	427	1'634	2'498	3'492	9'482	8.5	-6.0	-2.9
März	1'233	1'057	3'347	347	956	2'259	716	1'334	3'384	752	397	1'546	3'048	3'744	10'536	11.1	7.5	0.6
April	1'084	886	2'856	134	888	1'910	1'094	1'630	4'354	810	133	1'076	3'122	3'537	10'196	-3.2	8.0	2.5
Mai																		
Juni																		
Juli																		
August																		
September																		
Oktober																		
November																		
Dezember																		
Zwischentotal	4'367	4'049	12'465	730	3'340	7'410	3'221	5'171	13'563	2'992	1'260	5'512	11'310	13'820	38'950			2.5
Bahnseitiger Containerumschlag															7'074			-1.2
Gesamtumschlag															46'024			1.9

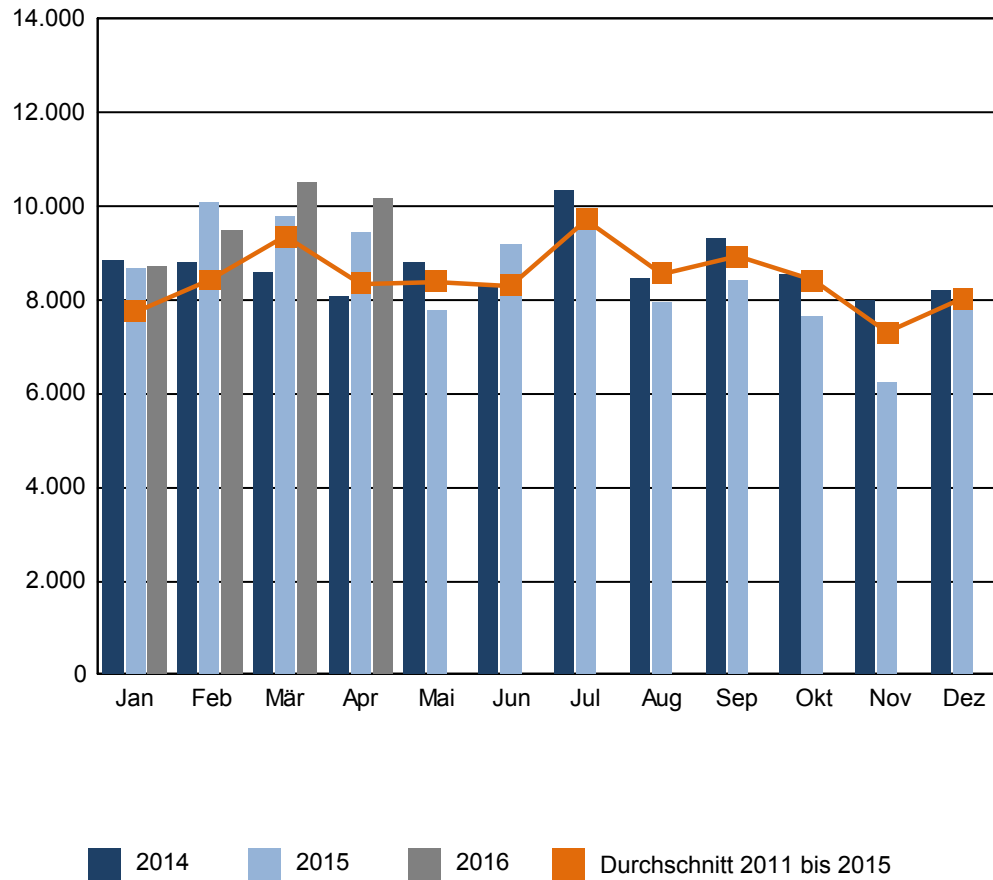
¹ Vergleich zum Vormonat

² Vergleich zum gleichen Monat des Vorjahres

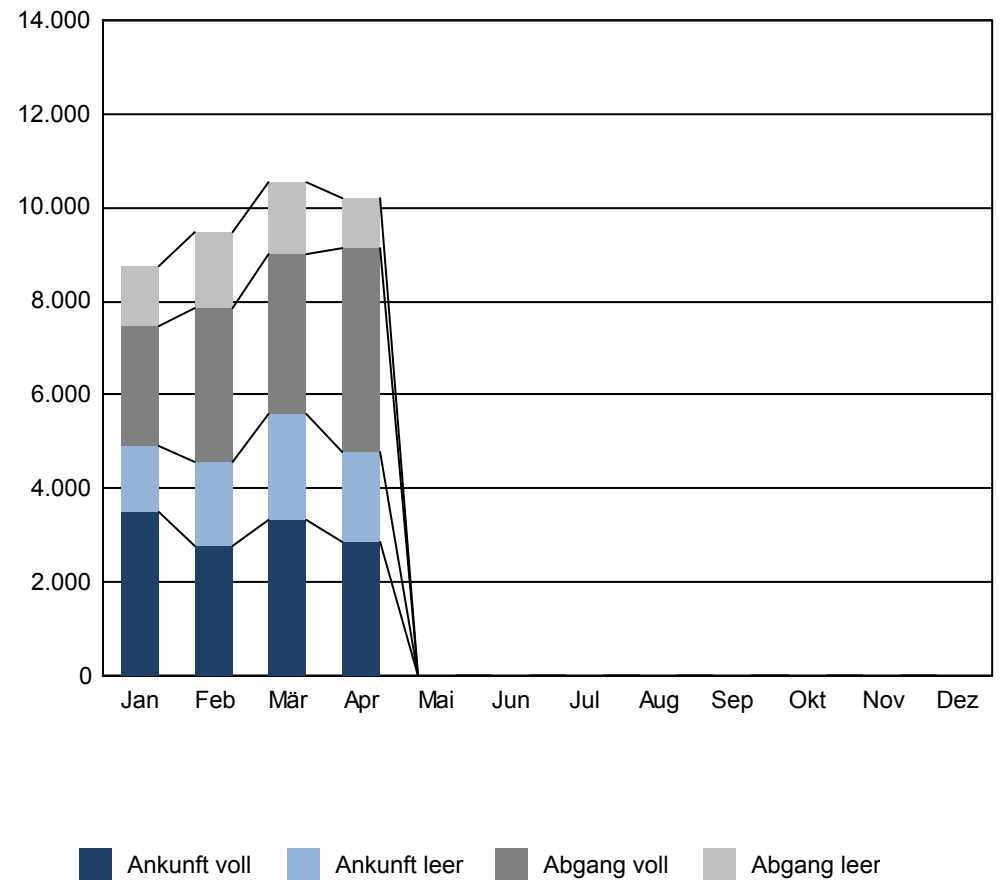
³ Vergleich des kumulierten Umschlags von Januar bis zum Referenzmonat des aktuellen Jahres mit demselben Zeitraum im vorhergehenden Jahr

Wasserseitiger Containerumschlag in TEU

Wasserseitiger Containerumschlag in den Schweizerischen Rheinhäfen
2014 - 2016 monatlich



Wasserseitiger Containerumschlag in den Schweizerischen Rheinhäfen 2016
sortiert 1. nach Ankunft / Abgang - 2. nach beladen / leer



Umgeschlagene Waren in Mengen grösser 1000 Tonnen

		Zu- und Abfuhr, 01.04.2016 bis 30.04.2016		
Pos.	Warengattung.	Zufuhr	Abfuhr	Total
011	Weizen, Mengkorn	10'475	0	10'475
015	Mais	2'052	0	2'052
016	Reis	17'218	0	17'218
055	Sonstiges Rohholz	0	5'829	5'829
128	Alkoholfreie Getränke	90	2'728	2'818
131	Kaffee	2'497	728	3'225
144	Butter, Käse und andere Milcherzeugnisse	0	3'133	3'133
164	Getrocknetes, gefrorenes und andere Obsterzeugnisse	1'032	156	1'188
166	Getrocknetes Gemüse, Gemüsekonserven und andere Gemüseerzeugnisse	1'187	28	1'215
172	Ölkuchen und andere Rückstände der Pflanzenölgewinnung	15'245	0	15'245
182	Pflanzl.+tierische Öle+Fette (ausgenommen Speisefette)	3'810	2	3'812
211	Steinkohle	8'897	0	8'897
321	Motorbenzin u. ä. Leichtöle	31'146	0	31'146
323	Petroleum, Turbinenkraftstoff und Spezialbenzin	3'999	0	3'999
325	Gas-,Diesel-+leichtes Heizöl	195'668	0	195'668
327	Schweres Heizöl	0	27'247	27'247
343	Bitumen und bituminöse Gemische	2'891	8	2'899
462	Eisen- und Stahlschrott zur Verhüttung	11'115	6'219	17'334
465	Eisenschlacken und -aschen zur Verhüttung	0	3'240	3'240
512	Roheisen, Spiegeleisen und kohlenstoffreiches Ferromangan	1'209	0	1'209
541	Stahlbleche und Breitflachstahl	15'011	666	15'677
562	Aluminium und Aluminiumliegerungen	16'571	635	17'206
612	Sonstiger natürlicher Sand und Kies	59'816	0	59'816
631	Findlinge, Schotter, Kiesel und andere zerkleinerte Steine	3'452	0	3'452
632	Marmor, Granit u.a. Naturwerksteine, Schiefer	4'800	0	4'800
639	Sonstige Rohminerale, a. n. g.	48	26'921	26'969
724	Stickstoffdüngemittel	7'476	0	7'476
819	Sonstige chemische Grundstoffe (ausgenommen Aluminiumoxid und -hydroxid)	16'200	5'479	21'679
831	Benzol	0	2'674	2'674
841	Holzschliff und Zellstoff	4'328	0	4'328
893	Pharmazeutische Erzeugnisse, ätherische Öle, Reinigungs- und Körperpflegemittel	124	2'005	2'129
931	Elektrotechnische Erzeugnisse	979	2'909	3'888
939	Sonstige Maschinen (einschl. Fahrzeugmotoren)	830	3'397	4'227
975	Möbel und Einrichtungsgegenstände aller Art	1'371	79	1'450
976	Holz- und Korkwaren	66	7'259	7'325
979	Sonstige Fertigwaren	1'717	838	2'555
991	Gebrauchte Verpackungen	8'701	11'629	20'330