

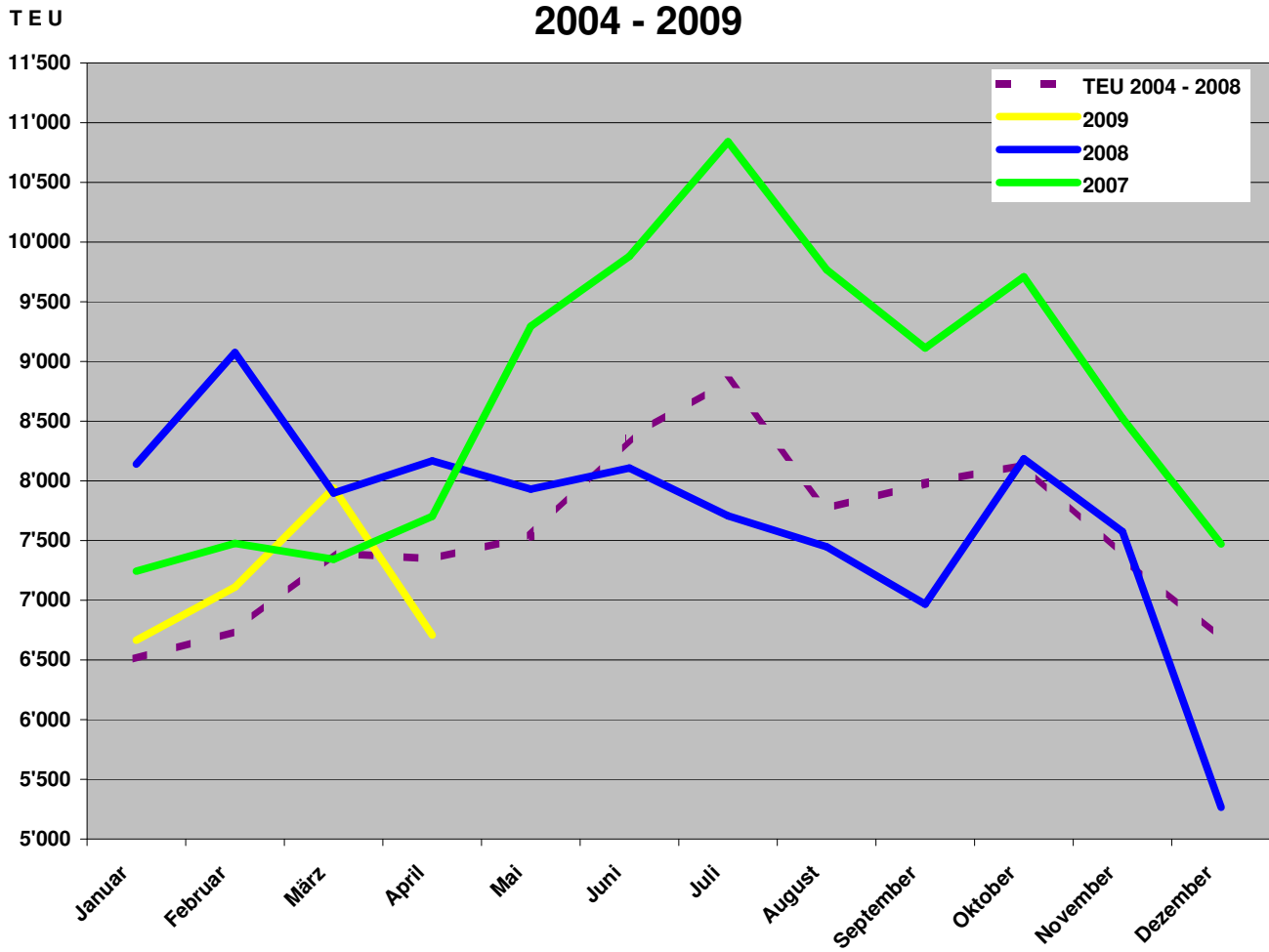
Waren	April 2009				Januar - April 2009			
	Zufuhr	Abfuhr	%-Zufuhr Vorj.	%-Abfuhr Vorj.	Zufuhr	Abfuhr	%-Zufuhr Vorj.	%-Abfuhr Vorj.
0 Landwirtschaftliche Erzeugnis.	8,033	1,714	-74.0	302.3	59,498	3,013	-52.1	-16.5
1 Nahrungs- und Futtermittel	30,897	10,091	-42.5	0.5	138,843	36,860	-16.3	11.6
2 Feste mineralische Brennstoffe	3,608	0	-41.9	0.0	40,417	0	111.4	0.0
3 Erdöl, Mineralölerzeugnisse	339,148	18,848	98.3	-21.0	1,264,152	71,068	70.4	-19.4
4 Erze und Metallabfälle	1,808	2,719	-70.0	-38.8	10,807	4,060	-34.9	-69.6
5 Eisen, Stahl und NE-Metalle	23,102	2,315	-70.3	-74.8	135,245	23,684	-54.7	-37.7
6 Steine, Erden und Baustoffe	34,434	1,469	-43.1	-57.7	138,430	4,694	-26.8	-59.9
7 Düngemittel	2,144	0	-81.0	0.0	15,930	45	-62.0	0.0
8 Chemische Erzeugnisse	29,105	10,365	-49.8	-60.9	149,880	51,013	-33.4	-39.5
9 Fahrzeug, Maschinen, etc.	4,293	15,104	-11.5	-4.3	20,280	48,368	-18.8	-24.7
99 Übrige Güter	5,696	8,455	-36.7	-23.5	26,658	36,625	-26.7	-15.9
Total	482,268	71,080	-1.4	-32.2	2,000,140	279,430	6.2	-26.5
<b>Gesamtverkehr BS/BL</b>		<b>553,348</b>		<b>-6.9</b>	<b>2,279,570</b>		<b>0.7</b>	
<b>Kleinhüningen</b>		<b>178,768</b>		<b>-36.4</b>	<b>800,526</b>		<b>-24.3</b>	
<b>St. Johann</b>		<b>26,015</b>		<b>-7.0</b>	<b>98,860</b>		<b>-24.8</b>	
<b>Total Basel-Stadt</b>		<b>204,783</b>		<b>-33.7</b>	<b>899,386</b>		<b>-24.4</b>	
<b>Birsfelden</b>		<b>168,224</b>		<b>3.2</b>	<b>606,655</b>		<b>7.6</b>	
<b>Auhafen</b>		<b>180,341</b>		<b>47.9</b>	<b>773,529</b>		<b>51.5</b>	
<b>Total Basel-Land</b>		<b>348,565</b>		<b>22.3</b>	<b>1,380,184</b>		<b>28.5</b>	
<b>Gesamtverkehr BS/BL</b>		<b>553,348</b>		<b>-6.9</b>	<b>2,279,570</b>		<b>0.7</b>	

# SCHWEIZERISCHE RHEINHÄFEN

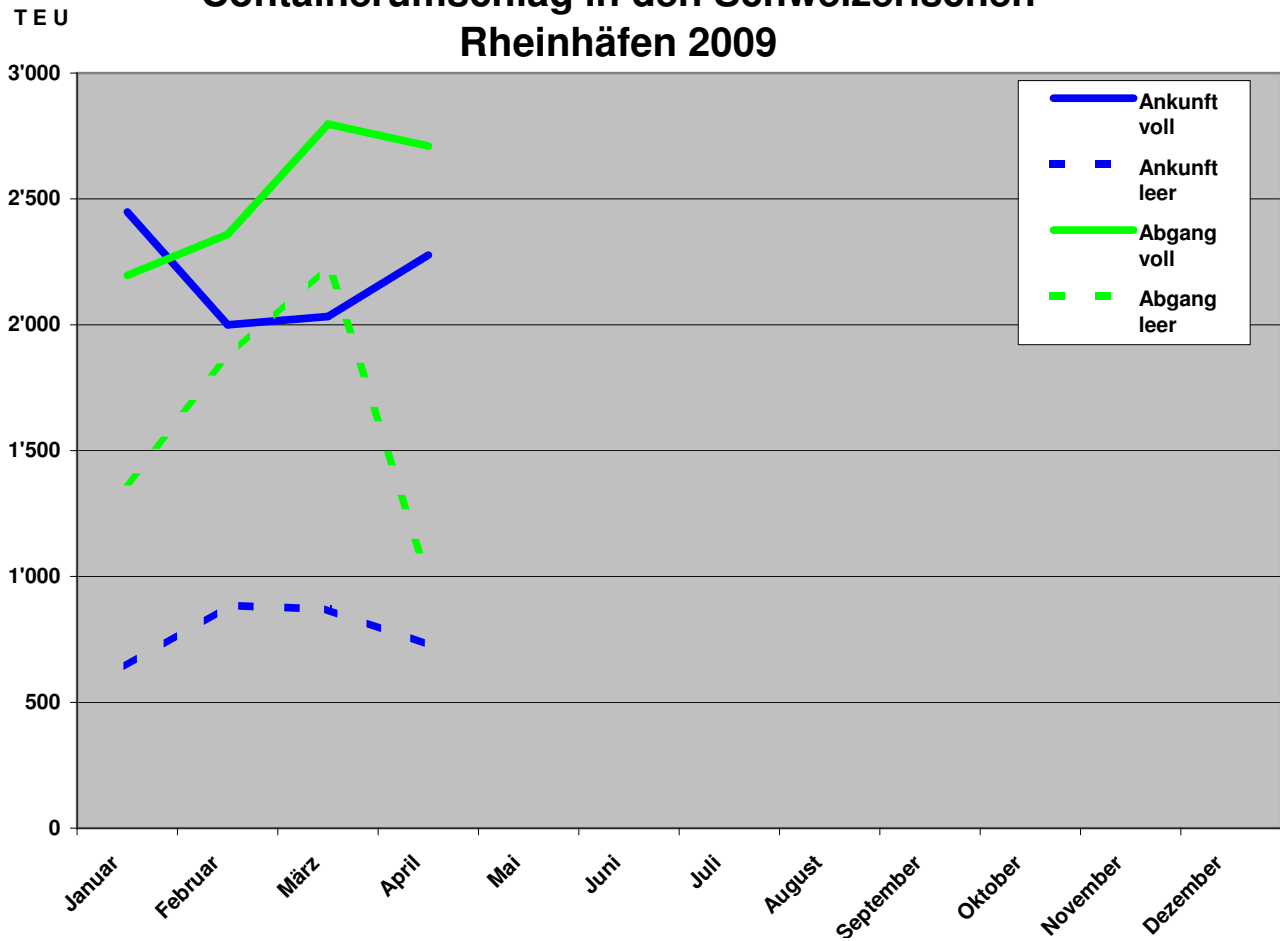
## Wasserseitiger Containerumschlag 2009

Monat	Ankunft voll			Ankunft leer			Abgang voll			Abgang leer			Total			+/- z. Vor- Mon.	+/- z. VorJ- Mon.	+/- z. Vor- Jahr
	20'	40'	TEU	20'	40'	TEU	20'	40'	TEU	20'	40'	TEU	20'	40'	TEU			
Januar	1'020	714	2'448	130	257	644	596	800	2'196	761	308	1'377	2'507	2'079	6'665	26.6	-18.1	-18.1
Februar	898	551	2'000	167	359	885	593	883	2'359	676	595	1'866	2'334	2'388	7'110	6.7	-21.7	-20.0
März	1'101	466	2'033	166	352	870	747	1'025	2'797	665	787	2'239	2'679	2'630	7'939	11.7	0.5	-13.5
April	1'287	495	2'277	110	308	726	824	943	2'710	547	224	995	2'768	1'970	6'708	-15.5	-17.9	-14.6
Mai	0	0	0	0	0	0	0	0	0	0	0	0	0	0	0	-	-	-
Juni	0	0	0	0	0	0	0	0	0	0	0	0	0	0	0	-	-	-
Juli	0	0	0	0	0	0	0	0	0	0	0	0	0	0	0	-	-	-
August	0	0	0	0	0	0	0	0	0	0	0	0	0	0	0	-	-	-
September	0	0	0	0	0	0	0	0	0	0	0	0	0	0	0	-	-	-
Oktober	0	0	0	0	0	0	0	0	0	0	0	0	0	0	0	-	-	-
November	0	0	0	0	0	0	0	0	0	0	0	0	0	0	0	-	-	-
Dezember	0	0	0	0	0	0	0	0	0	0	0	0	0	0	0	-	-	-
Zwischentotal	4'306	2'226	8'758	573	1'276	3'125	2'760	3'651	10'062	2'649	1'914	6'477	10'288	9'067	28'422			

# Containerumschlag in den Schweizerischen Rheinhäfen 2004 - 2009



# Containerumschlag in den Schweizerischen Rheinhäfen 2009



**Aufstellung der Gütermengen  
nach Hafenanlagen**

Schweizerische Rheinhäfen

**Basel-Stadt und Basel-Landschaft**

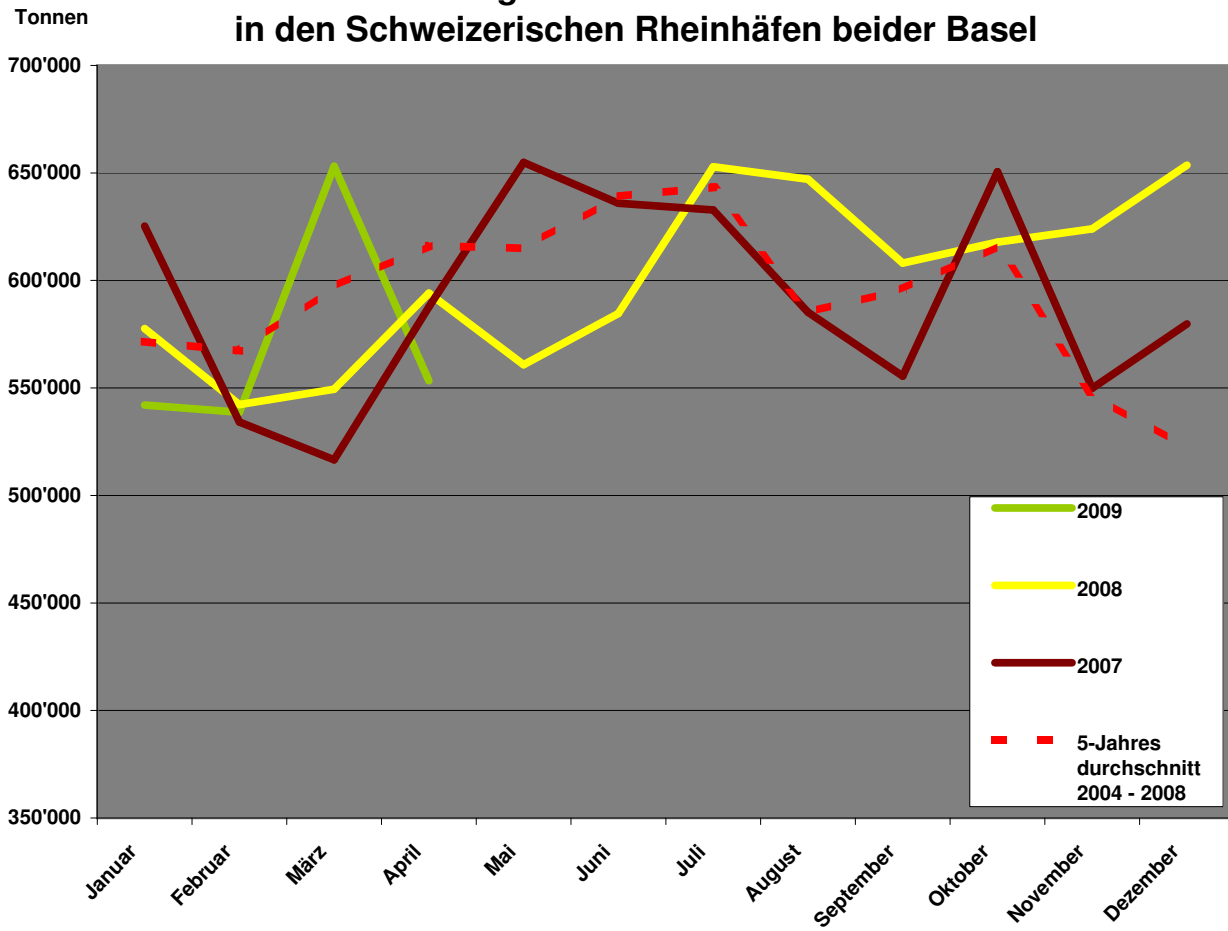
Jahr: 2009 bis Monat:04

<b>Kleinhüningen</b>				<b>Birsfelden</b>			
Monat	Zufuhr To	Abfuhr To	Total To	Monat	Zufuhr To	Abfuhr To	Total To
Januar	161,539	33,841	195,380	Januar	95,334	30,481	125,815
Februar	183,135	24,684	207,819	Februar	97,679	34,041	131,720
Maerz	183,160	35,421	218,581	Maerz	152,629	28,267	180,896
April	145,061	33,707	178,768	April	139,392	28,832	168,224
Mai	0	0	0	Mai	0	0	0
Juni	0	0	0	Juni	0	0	0
Juli	0	0	0	Juli	0	0	0
August	0	0	0	August	0	0	0
September	0	0	0	September	0	0	0
Oktober	0	0	0	Oktober	0	0	0
November	0	0	0	November	0	0	0
Dezember	0	0	0	Dezember	0	0	0
<b>TOTAL</b>	<b>672,895</b>	<b>127,653</b>	<b>800,548</b>	<b>TOTAL</b>	<b>485,034</b>	<b>121,621</b>	<b>606,655</b>

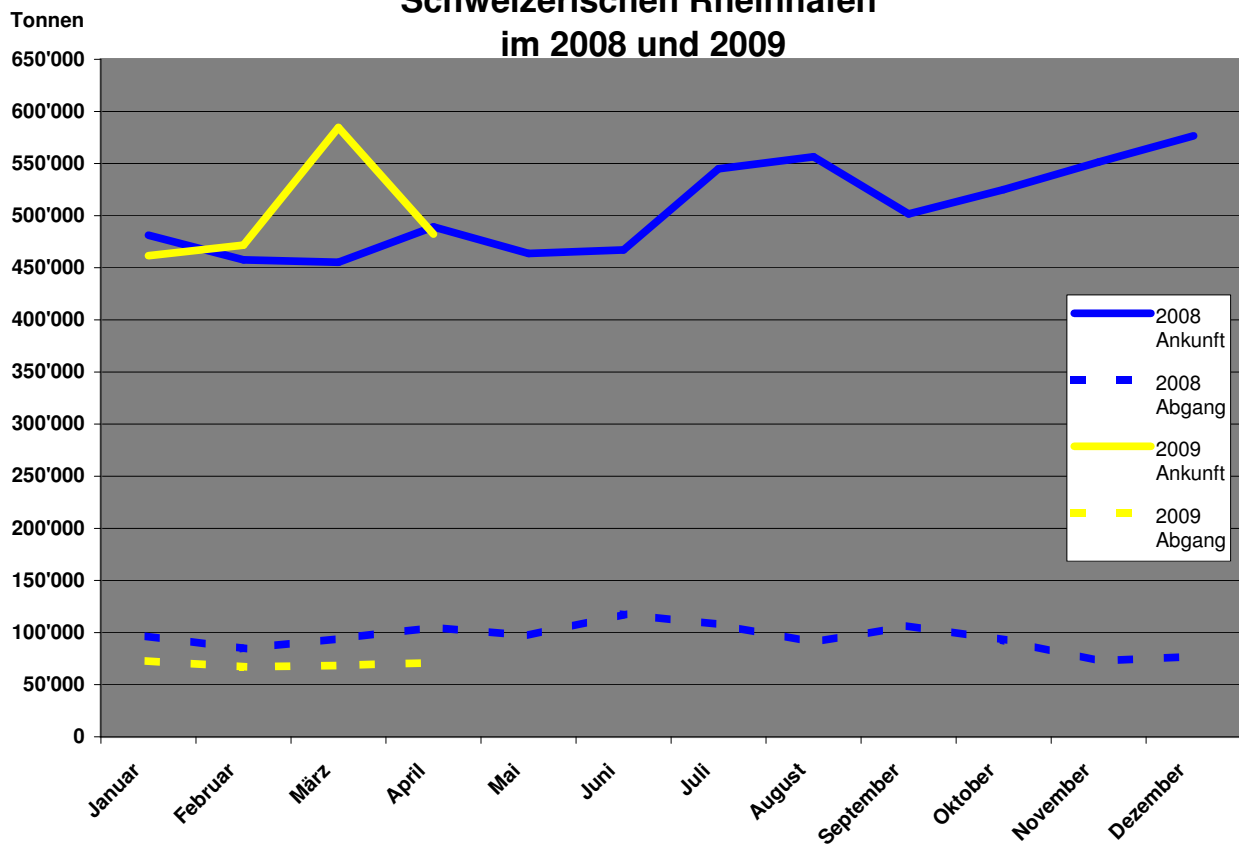
<b>St. Johann</b>				<b>Auhafen</b>			
Monat	Zufuhr To	Abfuhr To	Total To	Monat	Zufuhr To	Abfuhr To	Total To
Januar	21,144	893	22,037	Januar	183,611	7,597	191,208
Februar	18,643	2,442	21,085	Februar	172,202	5,901	178,103
Maerz	29,723	0	29,723	Maerz	219,095	4,782	223,877
April	24,726	1,289	26,015	April	173,089	7,252	180,341
Mai	0	0	0	Mai	0	0	0
Juni	0	0	0	Juni	0	0	0
Juli	0	0	0	Juli	0	0	0
August	0	0	0	August	0	0	0
September	0	0	0	September	0	0	0
Oktober	0	0	0	Oktober	0	0	0
November	0	0	0	November	0	0	0
Dezember	0	0	0	Dezember	0	0	0
<b>TOTAL</b>	<b>94,236</b>	<b>4,624</b>	<b>98,860</b>	<b>TOTAL</b>	<b>747,997</b>	<b>25,532</b>	<b>773,529</b>

<b>Basel-Stadt</b>				<b>Basel-Landschaft</b>			
Hafen	Zufuhr To	Abfuhr To	Total To	Hafen	Zufuhr To	Abfuhr To	Total To
Kleinh'ngen	672,895	127,653	800,548	Birsfelden	485,034	121,621	606,655
St. Johann	94,236	4,624	98,860	Auhafen	747,997	25,532	773,529
<b>TOTAL</b>	<b>767,131</b>	<b>132,277</b>	<b>899,408</b>	<b>TOTAL</b>	<b>1,233,031</b>	<b>147,153</b>	<b>1,380,184</b>

## Gesamtgüterverkehr 2004 - 2009 in den Schweizerischen Rheinhäfen beider Basel



## Wasserseitiger Güterumschlag in den Schweizerischen Rheinhäfen im 2008 und 2009



Pos	Warengattung	Zufuhr	Abfuhr	Pos
		BS+BL (To)	BS+BL (To)	
11	Weizen, Mengkorn	4,241		11
16	Reis	2,360		16
57	Brennholz, Holzkohle, Kork, Holz- und Korkabfälle	39	1,154	57
112	Raffinierter Zucker	3,892		112
128	Alkoholfreie Getränke		2,007	128
131	Kaffee	3,273	96	131
135	Tabakwaren	38	3,657	135
144	Butter, Käse und andere Milcherzeugnisse	28	2,614	144
164	Getrocknetes, gefrorenes und konserviertes Obst, Obstkonserven und andere Obsterzeugnisse	1,103	7	164
172	Ölkuchen und andere Rückstände der Pflanzenölgewinnung	15,229		172
179	Sonstige Futtermittel a. n. g. (einschl. Nahrungsmittelabfälle)	1,921		179
182	Pflanzl.+tierische Öle+Fette	2,864	16	182
211	Steinkohle	3,608		211
310	Rohes Erdöl	74,884		310
321	Motorbenzin u. ä. Leichtöle	21,630		321
323	Petroleum, Turbinenkraftstoff und Spezialbenzin	8,118		323
325	Gas-,Diesel-+leichtes Heizöl	234,516		325
327	Schweres Heizöl		18,834	327
462	Eisen- und Stahlschrott zur Verhüttung und zum Einschmelzen	1,808	2,597	462
542	Gewalzte Stahlbleche in Platten und Rollen, Breitflachstahl	4,727	298	542
543	Sonstige Stahlbleche	12,192	19	543
546	Sonstiger Bandstahl		1,289	546
562	Aluminium und Aluminiumlegierungen	3,615	277	562
611	Industriesand	5,662		611
612	Sonstiger natürlicher Sand und Kies	19,687		612
631	Findlinge, Schotter, Kiesel und andere zerkleinerte Steine	2,491		631
691	Baustoffe und andere Waren aus Naturstein, Bims, Gips, Beton, Zement u. ä. Stoffen	5,571	1,469	691
724	Stickstoffdüngemittel	2,116		724
819	Sonstige chemische Grundstoffe (ausgenommen Aluminiumoxyd und -hydroxyd)	1,771	2,883	819
831	Benzol		6,629	831
839	Peche, Teere, Teeröle u. ä. Destillationserzeugnisse	4,185		839
841	Holzschliff und Zellstoff	18,564		841
896	Sonst.chem.Erzeugnisse	2,987	59	896
931	Elektrotechnische Erzeugnisse	1,250	3,194	931
939	Sonstige Maschinen (einschl. Fahrzeugmotoren)	262	4,189	939
951	Glas	83	2,764	951
976	Holz- und Korkwaren	326	2,790	976
991	Gebrauchte Verpackungen, Sonstige Verpackungsmittel	5,471	7,989	991