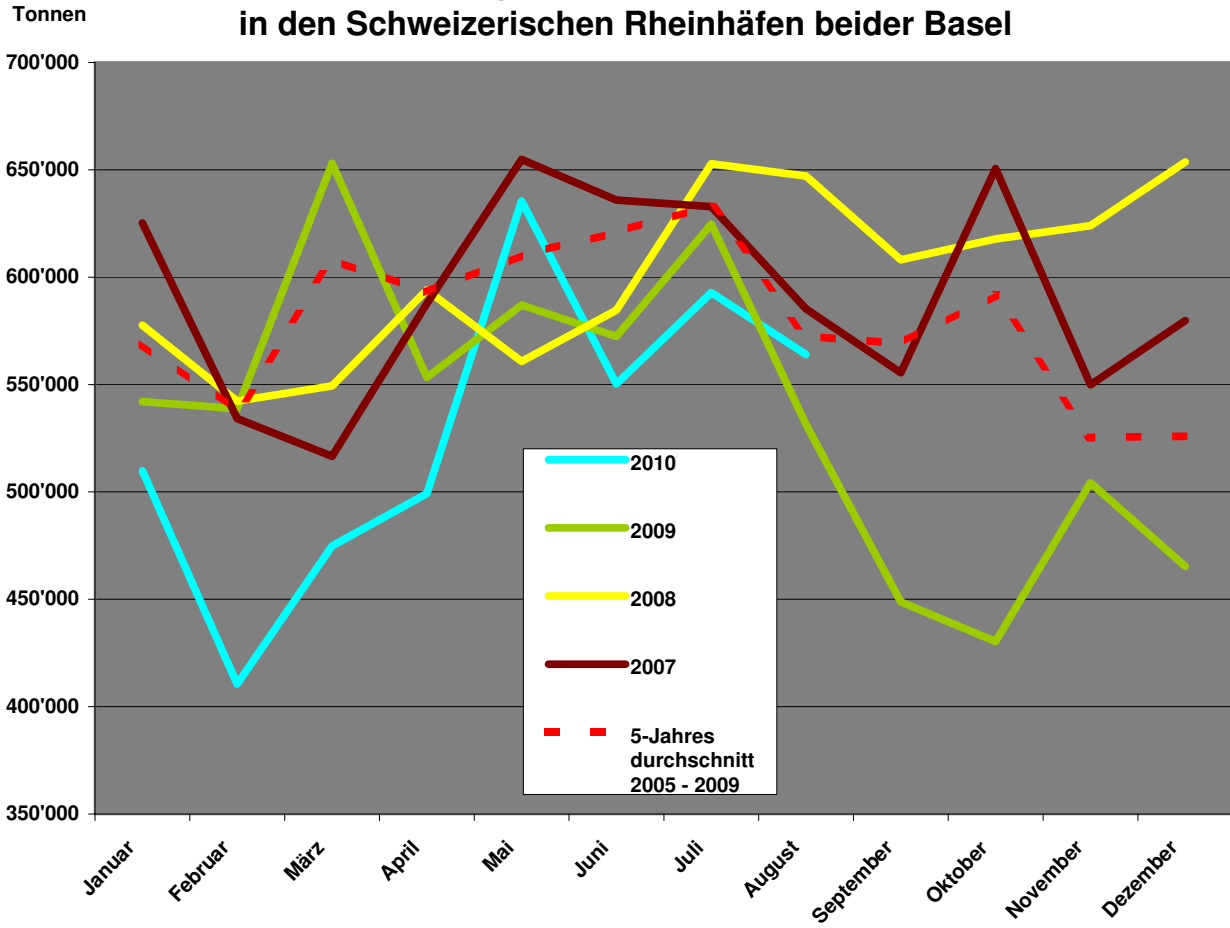
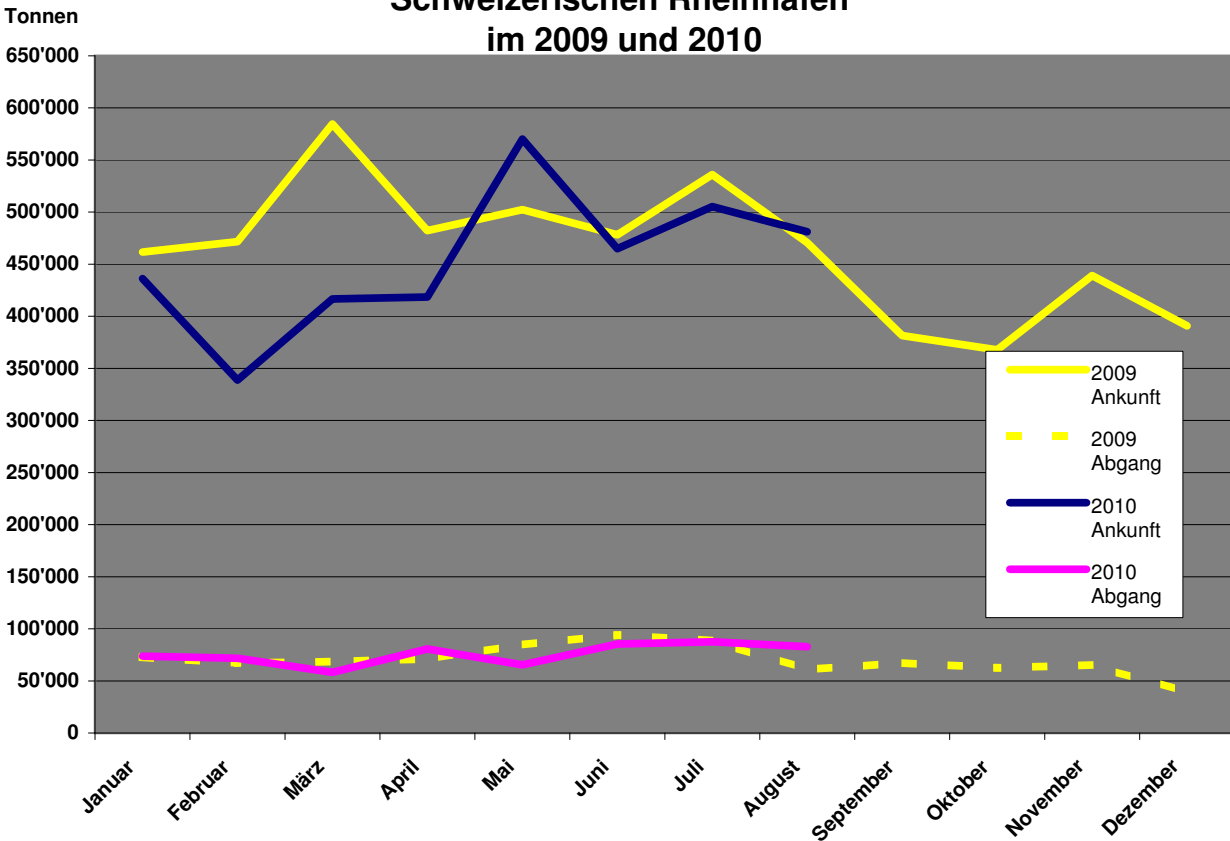


Waren	August 2010				Januar - August 2010			
	Zufuhr	Abfuhr	%-Zufuhr Vorj.	%-Abfuhr Vorj.	Zufuhr	Abfuhr	%-Zufuhr Vorj.	%-Abfuhr Vorj.
0 Landwirtschaftliche Erzeugnis.	6,100	238	-71.4	-15.9	161,980	3,582	-8.2	-24.3
1 Nahrungs- und Futtermittel	36,577	7,955	71.9	-15.8	242,404	94,735	-5.4	21.1
2 Feste mineralische Brennstoffe	14,402	0	-46.6	0.0	80,870	0	-22.2	0.0
3 Erdöl, Mineralölerzeugnisse	243,226	27,781	-5.3	59.5	1,835,541	171,828	-24.4	-8.4
4 Erze und Metallabfälle	1,012	9,397	-75.2	145.3	17,612	39,523	-27.2	133.8
5 Eisen, Stahl und NE-Metalle	56,936	4,199	91.1	-42.7	447,948	53,420	85.0	-3.1
6 Steine, Erden und Baustoffe	40,533	2,025	43.4	172.9	264,705	33,382	-5.2	148.6
7 Düngemittel	15,358	0	4.6	0.0	84,478	1,454	46.9	2808.0
8 Chemische Erzeugnisse	50,911	6,915	-5.0	-12.4	357,008	50,417	9.5	-46.9
9 Fahrzeug, Maschinen, etc.	8,294	14,378	68.5	87.2	69,169	84,103	80.8	-6.4
99 Übrige Güter	8,204	9,988	-5.7	62.4	70,172	73,041	30.0	9.7
Total	481,553	82,876	2.3	36.4	3,631,887	605,485	-8.9	-0.3
Kleinhüningen		231,929		18.0	1,843,154			10.2
Birsfelden		152,934		7.6	996,879			-16.2
Auhafen		179,566		4.3	1,397,339			-9.0
Gesamter Schiffumschlag		564,429		6.2	4,237,372			-7.8

Gesamtgüterverkehr 2005 - 2010 in den Schweizerischen Rheinhäfen beider Basel



Wasserseitiger Güterumschlag in den Schweizerischen Rheinhäfen im 2009 und 2010

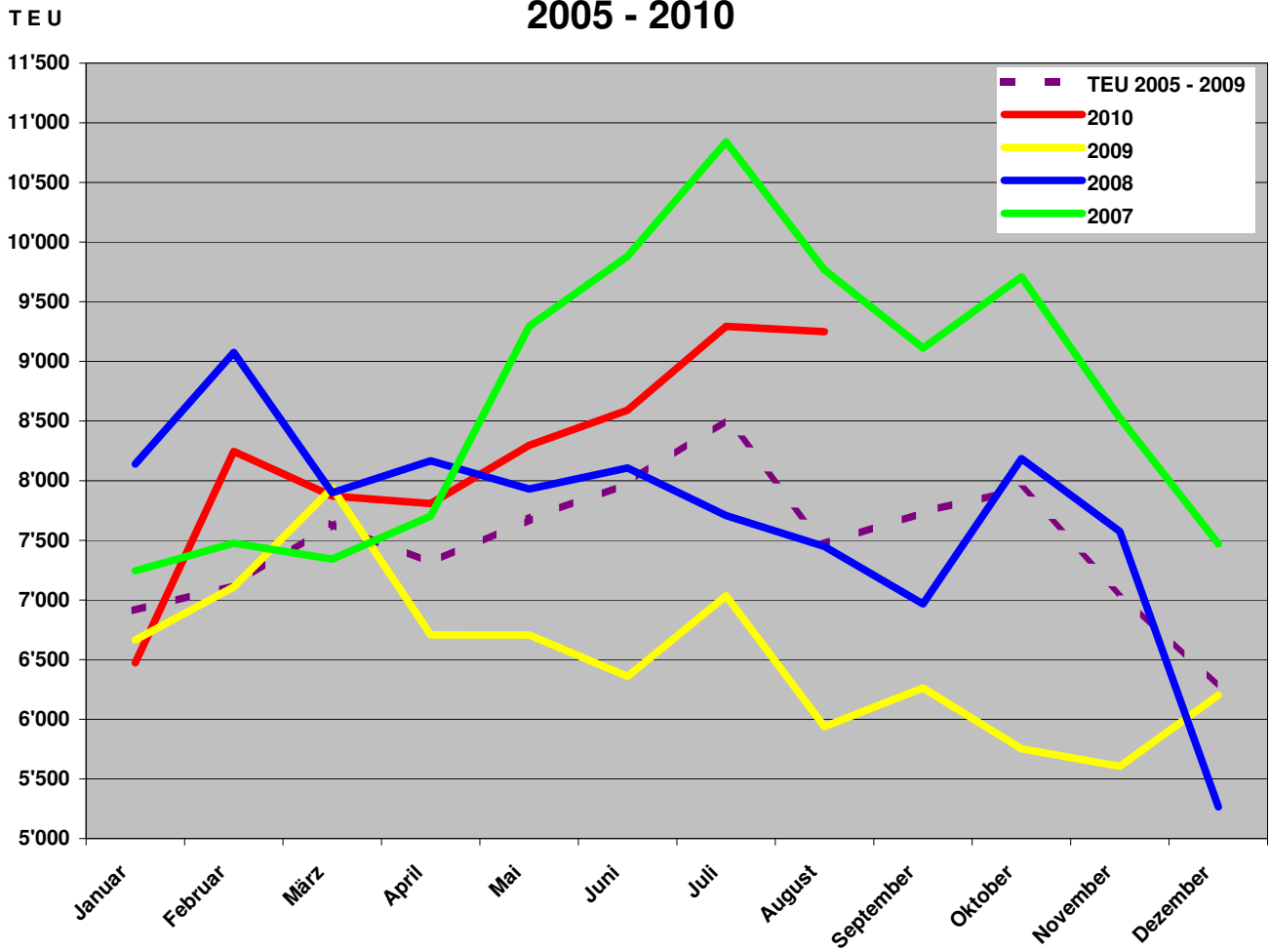


SCHWEIZERISCHE RHEINHÄFEN

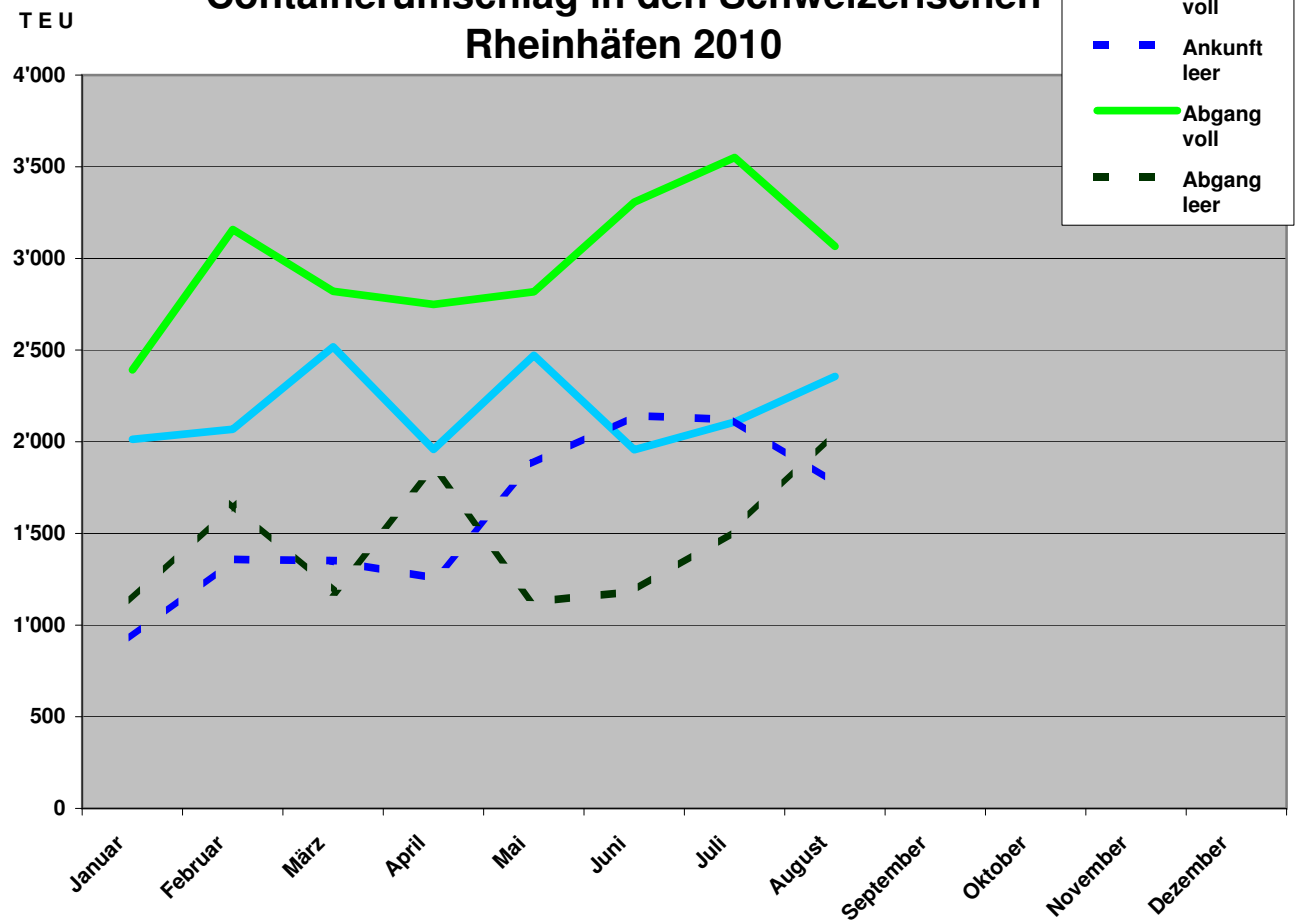
Wasserseitiger Containerumschlag 2010

Monat	Ankunft voll			Ankunft leer			Abgang voll			Abgang leer			Total			+/- z. Vor- Mon.	+/- z. VorJ- Mon.	+/- z. Vor- Jahr
	20'	40'	TEU	20'	40'	TEU	20'	40'	TEU	20'	40'	TEU	20'	40'	TEU			
Januar	849	582	2'013	298	317	932	874	759	2'392	486	325	1'136	2'507	1'983	6'473	4.4	-2.9	-2.9
Februar	844	612	2'068	304	527	1'358	1'222	968	3'158	446	608	1'662	2'816	2'715	8'246	27.4	16.0	6.9
März	1'178	670	2'518	431	460	1'351	997	912	2'821	477	352	1'181	3'083	2'394	7'871	-4.5	-0.9	4.0
April	960	499	1'958	373	441	1'255	1'033	858	2'749	394	726	1'846	2'760	2'524	7'808	-0.8	16.4	7.0
Mai	1'337	567	2'471	371	755	1'881	844	987	2'818	362	382	1'126	2'914	2'691	8'296	6.3	23.7	10.2
Juni	936	510	1'956	527	808	2'143	1'003	1'152	3'307	497	344	1'185	2'963	2'814	8'591	3.6	35.1	14.0
Juli	969	569	2'107	518	801	2'120	1'088	1'231	3'550	517	500	1'517	3'092	3'101	9'294	8.2	32.1	16.6
August	1'176	590	2'356	435	666	1'767	952	1'057	3'066	870	595	2'060	3'433	2'908	9'249	-0.5	55.8	20.9
September	0	0	0	0	0	0	0	0	0	0	0	0	0	0	0	-	-	-
Oktober	0	0	0	0	0	0	0	0	0	0	0	0	0	0	0	-	-	-
November	0	0	0	0	0	0	0	0	0	0	0	0	0	0	0	-	-	-
Dezember	0	0	0	0	0	0	0	0	0	0	0	0	0	0	0	-	-	-
Zwischentota	8'249	4'599	17'447	3'257	4'775	12'807	8'013	7'924	23'861	4'049	3'832	11'713	23'568	21'130	65'828			

Containerumschlag in den Schweizerischen Rheinhäfen 2005 - 2010



Containerumschlag in den Schweizerischen Rheinhäfen 2010



Pos	Warengattung	Zufuhr BS+BL (To)	Abfuhr BS+BL (To)	Pos
11	Weizen, Mengkorn	1,735		11
15	Mais	1,129		15
16	Reis	2,533		16
128	Alkoholfreie Getränke		3,369	128
131	Kaffee	3,253	76	131
135	Tabakwaren	101	2,561	135
164	Getrocknetes, gefrorenes und konserviertes Obst, Obstkonserven und andere Obsterzeugnisse	2,418	15	164
172	Ölkuchen und andere Rückstände der Pflanzenölgewinnung	22,148		172
181	Ölsaaten und -Früchte	2,615		181
182	Pflanzl.+tierische Öle+Fette	2,516		182
211	Steinkohle	13,377		211
213	Steinkohlenbriketts	1,025		213
321	Motorbenzin u. ä. Leichtöle	54,419	4,571	321
323	Petroleum, Turbinenkraftstoff und Spezialbenzin	4,470		323
325	Gas-,Diesel-+leichtes Heizöl	164,924	5,087	325
327	Schweres Heizöl	18,275	18,123	327
349	Sonstige Mineralölerzeugnisse	1,138		349
462	Eisen- und Stahlschrott zur Verhüttung und zum Einschmelzen	1,012	6,790	462
465	Eisenschlacken und -aschen zur Verhüttung		2,108	465
512	Roheisen, Spiegeleisen und kohlenstoffreiches Ferromangan	1,212		512
522	Gewalztes Stahhalbzeug	9,780	19	522
532	Warm gewalzter Stab- und Formstahl	6,261		532
535	Walzdraht		1,001	535
542	Gewalzte Stahlbleche in Platten und Rollen, Breitflachstahl	14,571	1,508	542
543	Sonstige Stahlbleche	4,505	130	543
562	Aluminium und Aluminiumlegierungen	14,525	26	562
568	NE-Metallhalbzeug	703	1,033	568
611	Industriesand	6,935		611
612	Sonstiger natürlicher Sand und Kies	25,675		612
632	Marmor, Granit und andere Naturwerksteine, Schiefer	2,262	102	632
639	Sonstige Rohmineralien, a. n .g.	2,066	1,463	639
691	Baustoffe und andere Waren aus Naturstein, Bims, Gips, Beton, Zement u. ä. Stoffen	2,140	460	691
724	Stickstoffdüngemittel	12,058		724
729	Mischdünger und andere chemisch aufbereitete Düngemittel	3,300		729
819	Sonstige chemische Grundstoffe (ausgenommen Aluminiumoxyd und -hydroxyd)	7,993	2,840	819
831	Benzol	940	2,016	831
841	Holzschliff und Zellstoff	36,754		841
891	Kunststoffe	735	1,107	891
896	Sonst.chem.Erzeugnisse	3,890	118	896
931	Elektrotechnische Erzeugnisse	1,660	646	931
939	Sonstige Maschinen (einschl. Fahrzeugmotoren)	1,935	3,212	939
951	Glas	390	3,003	951
972	Papier und Pappe	99	1,139	972
975	Möbel und Einrichtungsgegenstände aller Art	1,163	36	975
976	Holz- und Korkwaren	171	3,375	976
979	Sonstige Fertigwaren	1,325	1,125	979
991	Gebrauchte Verpackungen, Sonstige Verpackungsmittel	7,368	9,161	991