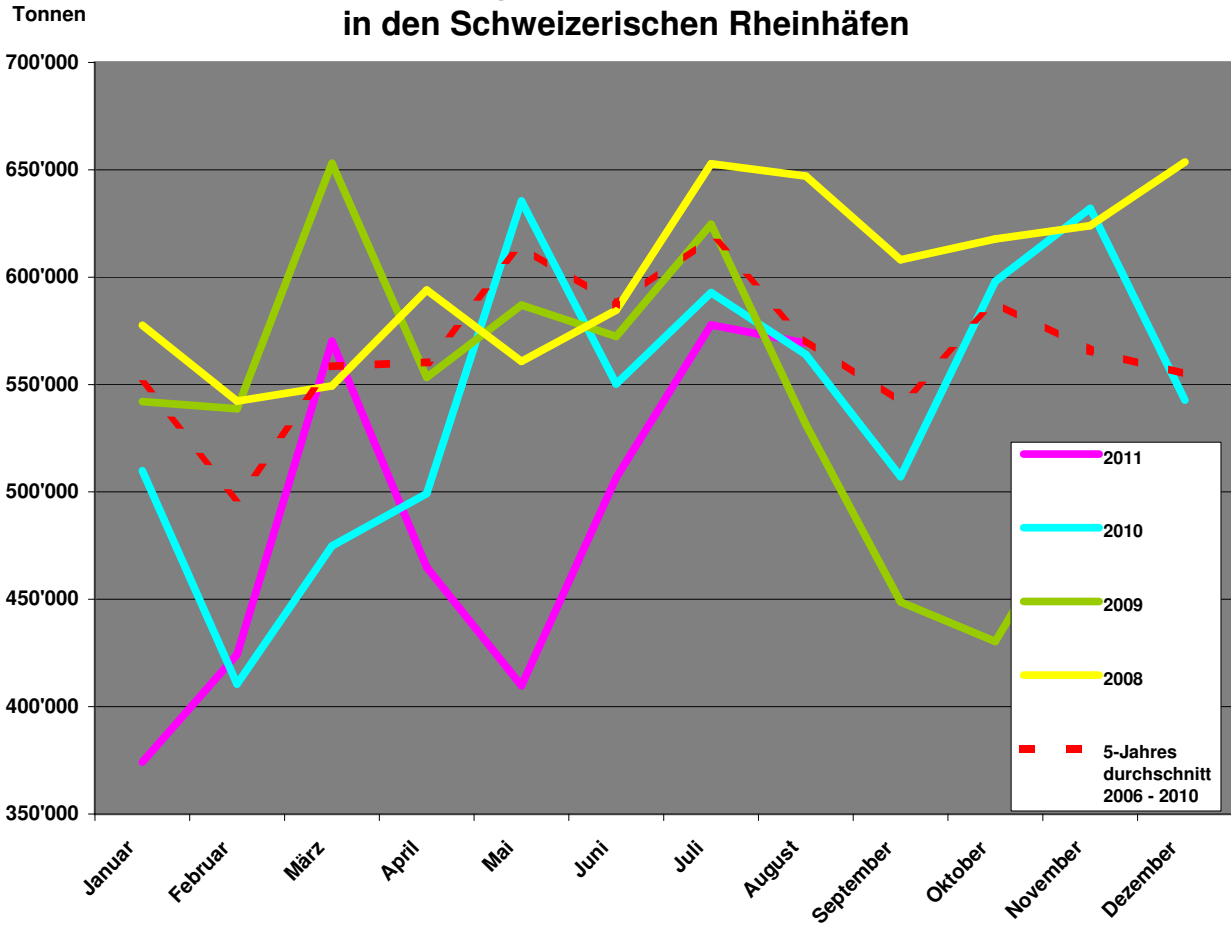
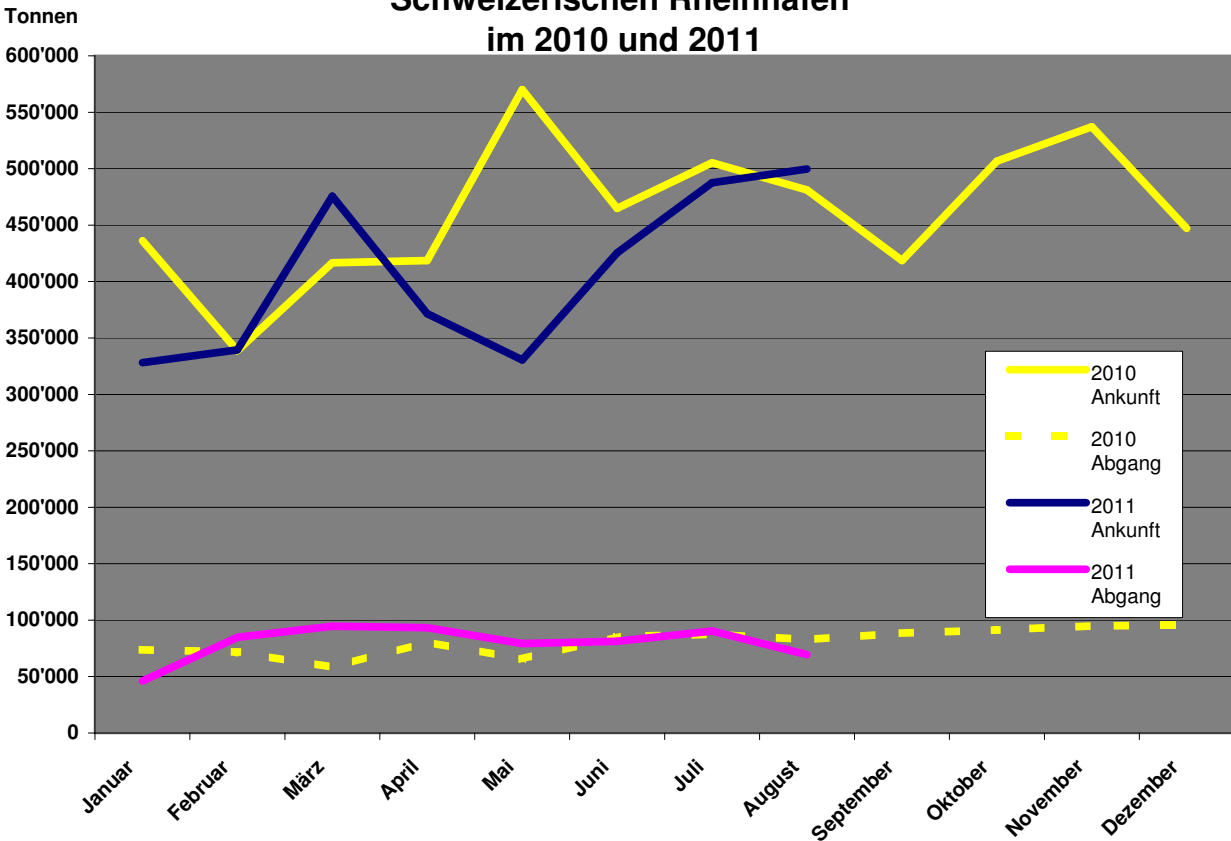


Waren	August 2011				Januar - August 2011			
	Zufuhr	Abfuhr	%-Zufuhr Vorj.	%-Abfuhr Vorj.	Zufuhr	Abfuhr	%-Zufuhr Vorj.	%-Abfuhr Vorj.
0 Landwirtschaftliche Erzeugnis.	16,455	289	169.8	21.4	239,703	5,894	48.0	64.5
1 Nahrungs- und Futtermittel	45,080	5,945	23.2	-25.3	284,020	73,129	17.2	-22.8
2 Feste mineralische Brennstoffe	4,532	0	-68.5	0.0	46,749	0	-42.2	0.0
3 Erdöl, Mineralölerzeugnisse	264,208	26,508	8.6	-4.6	1,555,299	176,021	-15.3	2.4
4 Erze und Metallabfälle	1,549	1,073	53.1	-88.6	24,421	35,461	38.7	-10.3
5 Eisen, Stahl und NE-Metalle	40,635	2,444	-28.6	-41.8	316,847	36,826	-29.3	-31.1
6 Steine, Erden und Baustoffe	56,063	11,345	38.3	460.2	300,646	93,452	13.6	179.9
7 Düngemittel	21,684	0	41.2	0.0	83,589	31	-1.1	-97.9
8 Chemische Erzeugnisse	32,174	9,138	-36.8	32.1	294,757	90,904	-17.4	80.3
9 Fahrzeug, Maschinen, etc.	7,734	4,506	-6.8	-68.7	49,220	62,240	-28.8	-26.0
99 Übrige Güter	9,664	8,267	17.8	-17.2	62,708	65,085	-10.6	-10.9
Total	499,778	69,515	3.8	-16.1	3,257,959	639,043	-10.3	5.5
Kleinhüningen		185,925		-19.8	1,731,935			-6.0
Birsfelden		178,488		16.7	997,315			0.0
Auhafen		204,880		14.1	1,167,752			-16.4
Gesamter Schiffumschlag		569,293		0.9	3,897,002			-8.0

Gesamtgüterverkehr 2006 - 2011 in den Schweizerischen Rheinhäfen



Wasserseitiger Güterumschlag in den Schweizerischen Rheinhäfen im 2010 und 2011



SCHWEIZERISCHE RHEINHÄFEN

Wasserseitiger Containerumschlag 2011

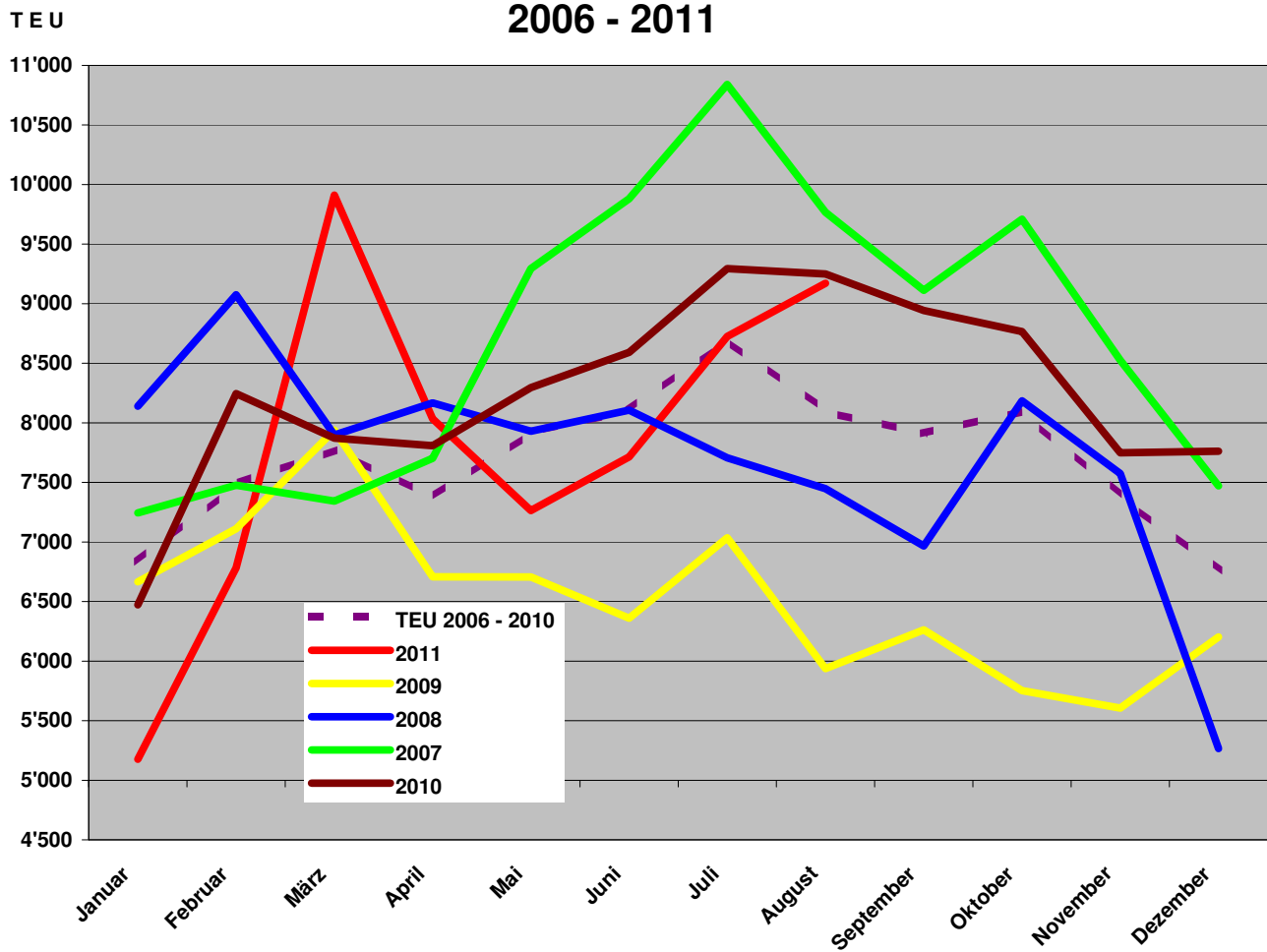
Monat	Ankunft voll			Ankunft leer			Abgang voll			Abgang leer			Total			+/- Z. Vor-Mon. ¹	+/- Z. VorJ-Mon. ²	+/- Z. Vor-Jahr ³
	20'	40'	TEU	20'	40'	TEU	20'	40'	TEU	20'	40'	TEU	20'	40'	TEU			
Januar	930	611	2'152	137	294	725	583	449	1'481	460	179	818	2'110	1'533	5'176	-33.3	-20.0	-20.0
Februar	826	631	2'088	160	377	914	810	791	2'392	493	448	1'389	2'289	2'247	6'783	31.0	-17.7	-18.8
März	1'324	743	2'810	337	895	2'127	946	1'019	2'984	639	676	1'991	3'246	3'333	9'912	46.1	25.9	-3.2
April	1'046	488	2'022	252	538	1'328	845	992	2'829	541	657	1'855	2'684	2'675	8'034	-18.9	2.9	-1.6
Mai	1'054	509	2'072	201	594	1'389	591	851	2'293	688	411	1'510	2'534	2'365	7'264	-9.6	-12.4	-3.9
Juni	1'192	502	2'196	253	825	1'903	508	853	2'214	775	313	1'401	2'728	2'493	7'714	6.2	-10.2	-5.1
Juli	997	473	1'943	215	871	1'957	563	1'263	3'089	1'152	292	1'736	2'927	2'899	8'725	13.1	-6.1	-5.3
August	1'391	872	3'135	202	771	1'744	382	936	2'254	1'317	361	2'039	3'292	2'940	9'172	5.1	-0.8	-4.6
September	0	0	0	0	0	0	0	0	0	0	0	0	0	0	0	-	-	-
Oktober	0	0	0	0	0	0	0	0	0	0	0	0	0	0	0	-	-	-
November	0	0	0	0	0	0	0	0	0	0	0	0	0	0	0	-	-	-
Dezember	0	0	0	0	0	0	0	0	0	0	0	0	0	0	0	-	-	-
Zwischentotal	8'760	4'829	18'418	1'757	5'165	12'087	5'228	7'154	19'536	6'065	3'337	12'739	21'810	20'485	62'780			

¹ Vergleich zum Vormonat

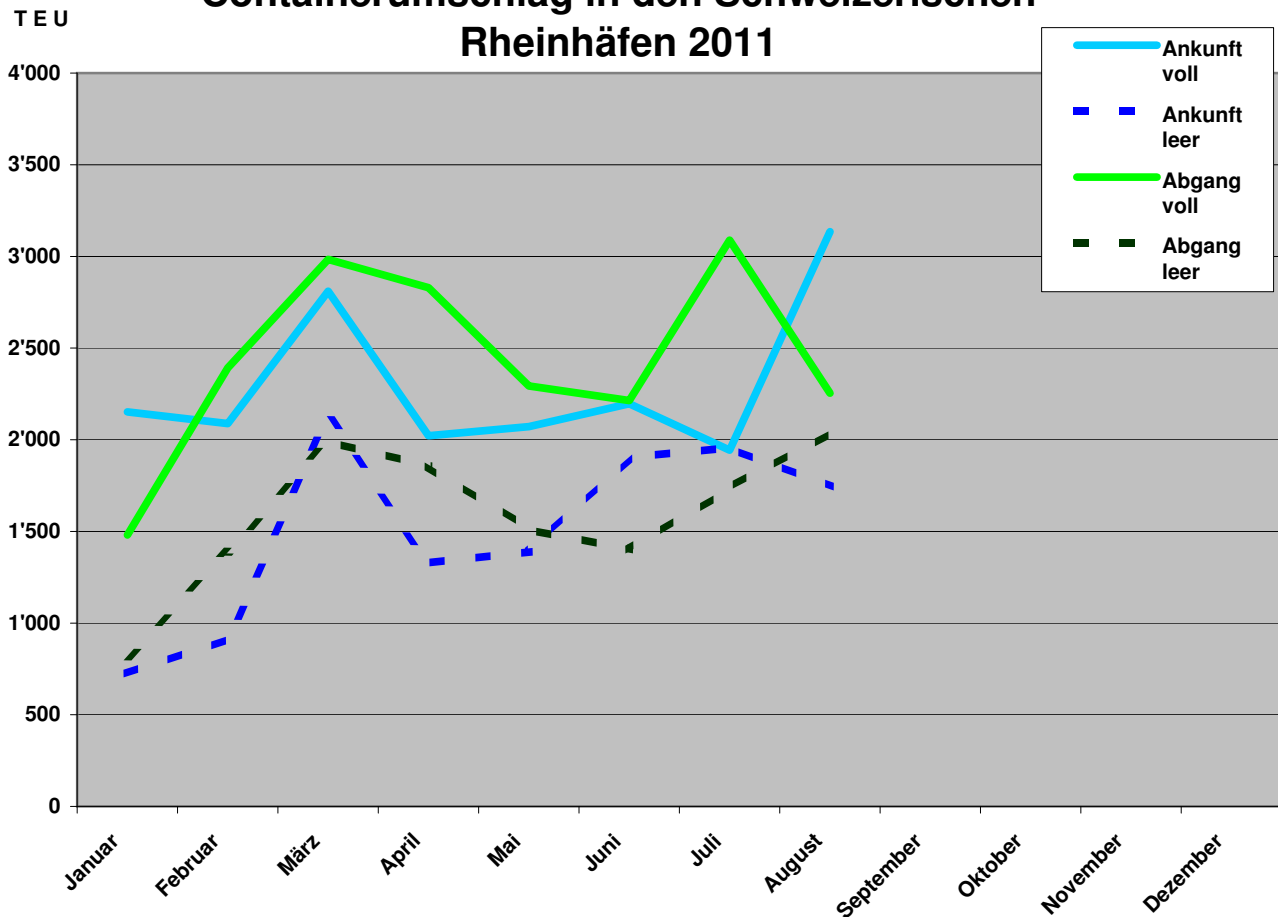
² Vergleich zum gleichen Monat des Vorjahres

³ Vergleich des kumulierten Umschlags von Januar bis zum Referenzmonat des aktuellen Jahres mit demselben Zeitraum im vorhergehenden Jahr

Containerumschlag in den Schweizerischen Rheinhäfen 2006 - 2011



Containerumschlag in den Schweizerischen Rheinhäfen 2011



Pos	Warengattung	Zufuhr BS+BL (To)	Abfuhr BS+BL (To)	Pos
11	Weizen, Mengkorn	13,053		11
14	Hafer	1,750		14
111	Rohzucker, Rüben- und Rohrzucker	1,448		111
112	Raffinierter Zucker	1,557		112
131	Kaffee	3,636	223	131
135	Tabakwaren	18	2,394	135
144	Butter, Käse und andere Milcherzeugnisse		1,058	144
164	Getrocknetes, gefrorenes und konserviertes Obst, Obstkonserven und andere Obsterzeugnisse	1,629	76	164
172	Ölkuchen und andere Rückstände der Pflanzenölgewinnung	25,848		172
179	Sonstige Futtermittel a. n. g. (einschl. Nahrungsmittelabfälle)	2,870		179
181	Ölsaaten und -Früchte	1,942		181
182	Pflanzl.+tierische Öle+Fette	3,111		182
211	Steinkohle	4,431		211
321	Motorbenzin u. ä. Leichtöle	24,222		321
323	Petroleum, Turbinenkraftstoff und Spezialbenzin	10,409		323
325	Gas-,Diesel-+leichtes Heizöl	228,076		325
327	Schweres Heizöl	1,501	26,390	327
462	Eisen- und Stahlschrott zur Verhüttung und zum Einschmelzen	1,532		462
465	Eisenschlacken und -aschen zur Verhüttung		1,052	465
513	Ferrolegerungen (ausgenommen kohlenstoffreiches Ferromangan)	1,449		513
522	Gewalztes Stahhalbzeug	24,014		522
535	Walzdraht		1,026	535
562	Aluminium und Aluminiumlegierungen	13,087		562
611	Industriesand	10,140		611
612	Sonstiger natürlicher Sand und Kies	35,751		612
621	Stein- und Salinensalz	1,451	1,510	621
632	Marmor, Granit und andere Naturwerksteine, Schiefer	1,821		632
639	Sonstige Rohmineralien, a. n. g.	2,517	9,620	639
691	Baustoffe und andere Waren aus Naturstein, Bims, Gips, Beton, Zement u. ä. Stoffen	4,100	215	691
724	Stickstoffdüngemittel	19,131		724
729	Mischdünger und andere chemisch aufbereitete Düngemittel	2,553		729
819	Sonstige chemische Grundstoffe (ausgenommen Aluminiumoxyd und -hydroxyd)	13,511	908	819
831	Benzol	55	6,561	831
841	Holzschliff und Zellstoff	12,990		841
891	Kunststoffe	1,400	386	891
895	Stärke und Kleber	1,861		895
896	Sonst.chem.Erzeugnisse	1,599	269	896
939	Sonstige Maschinen (einschl. Fahrzeugmotoren)	846	2,270	939
975	Möbel und Einrichtungsgegenstände aller Art	1,243	18	975
979	Sonstige Fertigwaren	2,349	641	979
991	Gebrauchte Verpackungen, Sonstige Verpackungsmittel	9,156	7,632	991