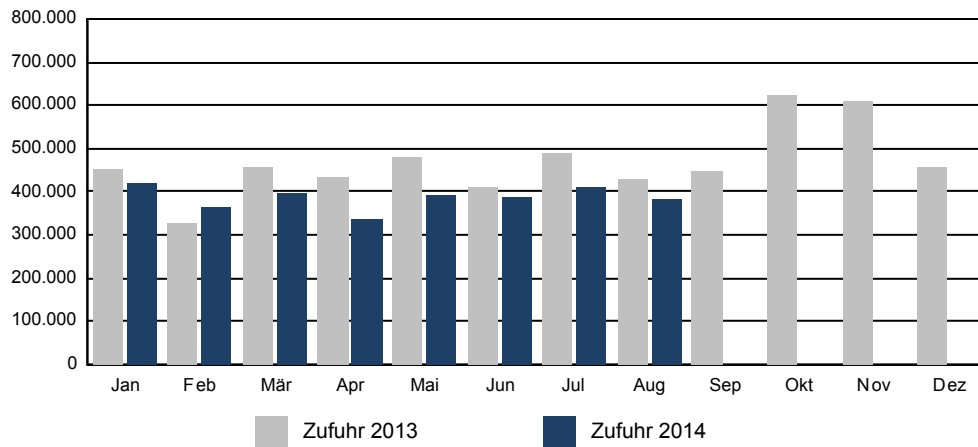


Schiffsumschlag nach Warengattung in Tonnen

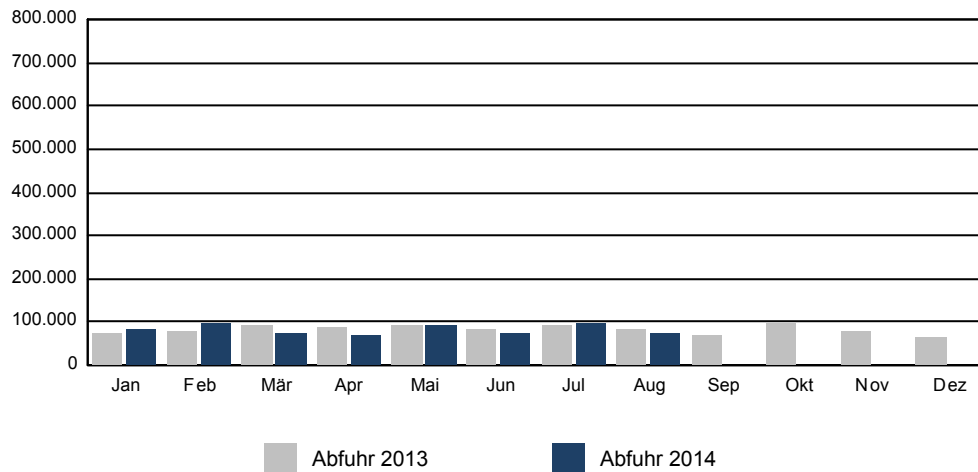
											2014		
											Total		
	Jan	Feb	Mrz	Apr	Mai	Jun	Jul	Aug	Sep	Okt	Nov	Dez	Total
	Zufuhr	430'581	376'955	406'349	345'598	402'740	396'787	421'487	393'504				3'174'001
0	Landwirtschaftliche Erzeugnisse	32'108	48'536	18'619	23'184	33'361	19'448	19'956	12'243				207'455
1	Nahrungs- und Futtermittel	43'771	47'589	39'855	47'880	25'325	29'879	39'604	35'738				309'641
2	Feste, mineralische Brennstoffe	0	0	0	12'462	0	12	6'579	2'500				21'553
3	Erdöl, Mineralölerzeugnisse	199'702	107'877	179'432	99'140	172'349	170'238	174'135	177'009				1'279'882
4	Erze und Metallabfälle	3'880	7'153	6'578	10'980	2'801	1'940	4'459	6'641				44'432
5	Eisen, Stahl, NE-Metalle	31'165	29'749	28'453	29'802	36'998	31'976	24'400	29'862				242'405
6	Steine, Erden, Baustoffe	67'501	83'120	90'837	82'181	79'033	94'116	102'376	67'648				666'812
7	Düngemittel	7'209	11'992	9'194	2'262	13'053	7'347	10'072	17'409				78'538
8	Chemische Erzeugnisse	20'249	20'213	15'629	20'312	21'997	22'732	14'749	24'189				160'070
9	Fahrzeuge, Maschinen, etc.	13'595	10'546	8'586	7'483	8'844	9'108	8'797	10'653				77'612
99	Übrige Güter	11'401	10'180	9'166	9'912	8'979	9'991	16'360	9'612				85'601
	Abfuhr	92'348	104'513	83'316	78'686	99'419	83'369	105'687	80'240				727'578
0	Landwirtschaftliche Erzeugnisse	2'518	3'539	1'774	790	4'771	289	1'789	241				15'711
1	Nahrungs- und Futtermittel	4'757	3'881	4'358	5'521	6'042	6'117	9'751	7'327				47'754
2	Feste, mineralische Brennstoffe	0	0	0	0	0	0	0	0				0
3	Erdöl, Mineralölerzeugnisse	22'377	21'062	16'466	14'185	17'164	12'766	15'323	26'253				145'596
4	Erze und Metallabfälle	6'443	6'142	5'394	5'252	7'436	5'730	4'825	7'147				48'369
5	Eisen, Stahl, NE-Metalle	5'388	5'394	7'673	6'216	4'502	5'875	7'152	3'522				45'722
6	Steine, Erden, Baustoffe	13'948	29'077	17'763	16'936	26'415	15'024	15'208	4'942				139'313
7	Düngemittel	0	0	0	0	0	0	0	0				0
8	Chemische Erzeugnisse	18'251	14'466	12'747	8'990	12'145	10'726	15'310	12'891				105'526
9	Fahrzeuge, Maschinen, etc.	9'875	11'954	8'277	12'192	11'944	17'502	14'987	8'919				95'650
99	Übrige Güter	8'791	8'998	8'864	8'604	9'000	9'340	21'342	8'998				83'937
	Total	522'929	481'468	489'665	424'284	502'159	480'156	527'174	473'744				3'901'579

Schiffsumschlag nach Warengattung in Tonnen

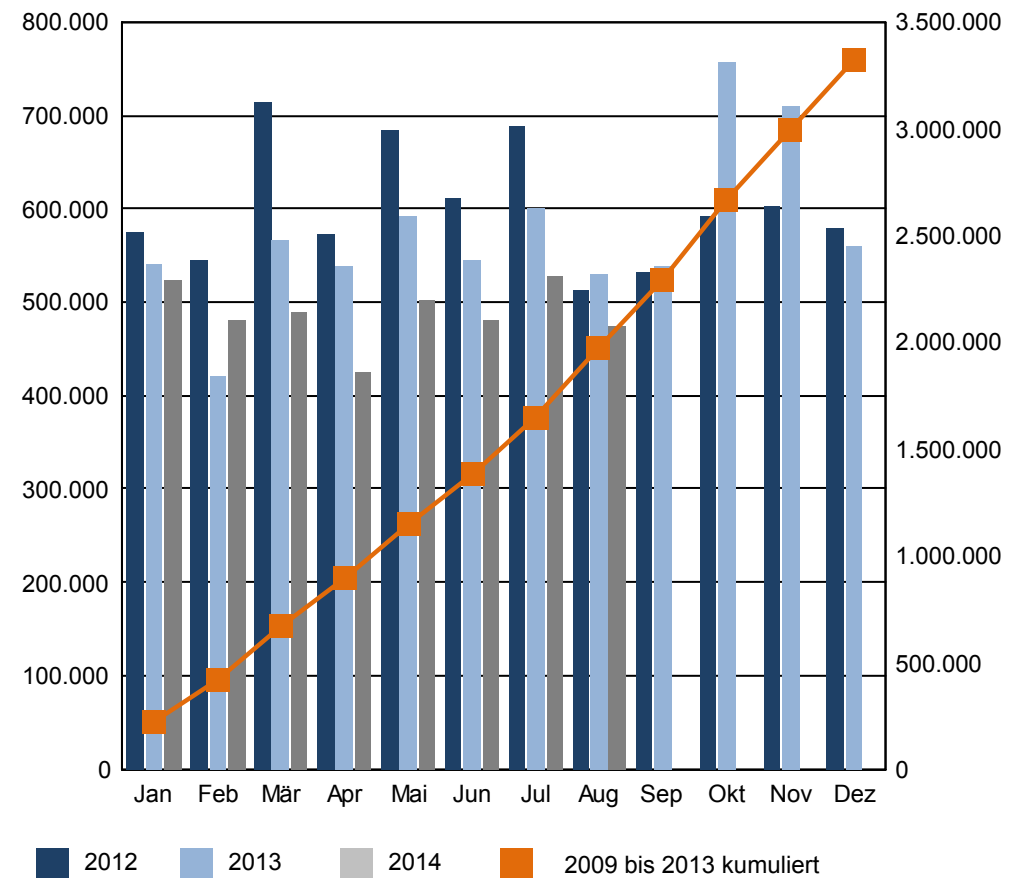
Wasserseitiger Güterumschlag in den Schweizerischen Rheinhäfen
Zufuhr 2013 und 2014



Wasserseitiger Güterumschlag in den Schweizerischen Rheinhäfen
Abfuhr 2013 und 2014



Wasserseitiger Güterumschlag in den Schweizerischen Rheinhäfen
2012 - 2014 monatlich



Schiffsumschlag nach Warengattung in Tonnen

	Umschlag im August			Umschlag seit Jahresbeginn		
	2013	2014	Δ%	2013	2014	Δ%
Zufuhr	437'553	393'504	-10.1	3'555'457	3'174'001	-10.7
0 Landwirtschaftliche Erzeugnisse	6'381	12'243	91.9	203'642	207'455	1.9
1 Nahrungs- und Futtermittel	49'993	35'738	-28.5	314'261	309'641	-1.5
2 Feste, mineralische Brennstoffe	3'284	2'500	-23.9	42'004	21'553	-48.7
3 Erdöl, Mineralölerzeugnisse	233'728	177'009	-24.3	1'838'671	1'279'882	-30.4
4 Erze und Metallabfälle	521	6'641	***	26'180	44'432	69.7
5 Eisen, Stahl, NE-Metalle	25'946	29'862	15.1	241'401	242'405	0.4
6 Steine, Erden, Baustoffe	61'335	67'648	10.3	489'996	666'812	36.1
7 Düngemittel	14'127	17'409	23.2	70'297	78'538	11.7
8 Chemische Erzeugnisse	24'738	24'189	-2.2	180'253	160'070	-11.2
9 Fahrzeuge, Maschinen, etc.	7'607	10'653	40.0	69'607	77'612	11.5
99 Übrige Güter	9'893	9'612	-2.8	79'145	85'601	8.2
Abfuhr	92'262	80'240	-13.0	748'094	727'578	-2.7
0 Landwirtschaftliche Erzeugnisse	317	241	-24.0	9'042	15'711	73.8
1 Nahrungs- und Futtermittel	5'587	7'327	31.1	44'422	47'754	7.5
2 Feste, mineralische Brennstoffe	0	0	0.0	0	0	0.0
3 Erdöl, Mineralölerzeugnisse	26'977	26'253	-2.7	240'134	145'596	-39.4
4 Erze und Metallabfälle	8'323	7'147	-14.1	63'569	48'369	-23.9
5 Eisen, Stahl, NE-Metalle	5'972	3'522	-41.0	47'824	45'722	-4.4
6 Steine, Erden, Baustoffe	14'600	4'942	-66.2	87'441	139'313	59.3
7 Düngemittel	19	0	-100.0	19	0	-100.0
8 Chemische Erzeugnisse	11'653	12'891	10.6	92'309	105'526	14.3
9 Fahrzeuge, Maschinen, etc.	8'653	8'919	3.1	86'813	95'650	10.2
99 Übrige Güter	10'161	8'998	-11.4	76'521	83'937	9.7
Total	529'815	473'744	-10.6	4'303'551	3'901'579	-9.3

*** Abweichung grösser 999 %

	Umschlag im August			Umschlag seit Jahresbeginn		
	2013	2014	Δ%	2013	2014	Δ%
Auhafen	157'187	148'700	-5.4	1'259'617	1'054'815	-16.3
Birsfelden	205'305	177'225	-13.7	1'611'338	1'432'178	-11.1
Kleinhüningen	144'234	118'919	-17.6	1'272'458	1'175'593	-7.6
Übrige ^{1 2}	23'089	28'900	25.2	160'138	238'993	49.2
Total	529'815	473'744	-10.6	4'303'551	3'901'579	-9.3

¹ Beinhaltet die Hafenteile St. Johann und Kaiseraugst.

² St. Johann wurde am 31. Dezember 2009 zwar stillgelegt, wird noch gelegentlich für den Umschlag von Erdmaterial eingesetzt.

Wasserseitiger Containerumschlag in TEU

	2014															Abweichung +/- zu		
	Ankunft voll			Ankunft leer			Abgang voll			Abgang leer			Total			Vor- ₁ Mon.	VorJ- ₂ Mon.	Vor- ₃ Jahr
	20'	40'	TEU	20'	40'	TEU	20'	40'	TEU	20'	40'	TEU	20'	40'	TEU			
Januar	1'348	1'204	3'756	208	681	1'570	612	983	2'578	621	156	933	2'789	3'024	8'837	1.9	2.1	2.1
Februar	1'161	1'115	3'391	154	770	1'694	629	1'056	2'741	579	205	989	2'523	3'146	8'815	-0.2	3.5	2.8
März	1'318	879	3'076	147	797	1'741	514	878	2'270	755	385	1'525	2'734	2'939	8'612	-2.3	-10.2	-1.9
April	1'190	775	2'740	169	1'007	2'183	494	1'001	2'496	484	102	688	2'337	2'885	8'107	-5.9	-3.0	-2.1
Mai	1'106	843	2'792	230	981	2'192	649	1'216	3'081	476	127	730	2'461	3'167	8'795	8.5	-2.6	-2.2
Juni	1'218	886	2'990	210	858	1'926	582	1'062	2'706	404	146	696	2'414	2'952	8'318	-5.4	10.5	-0.4
Juli	1'174	795	2'764	366	1'055	2'476	996	1'466	3'928	791	205	1'201	3'327	3'521	10'369	24.7	3.9	0.3
August	1'134	927	2'988	275	810	1'895	576	950	2'476	537	295	1'127	2'522	2'982	8'486	-18.2	1.5	0.4
September																		
Oktober																		
November																		
Dezember																		
Zwischentotal	9'649	7'424	24'497	1'759	6'959	15'677	5'052	8'612	22'276	4'647	1'621	7'889	21'107	24'616	70'339			0.4
Bahnseitiger Containerumschlag															12'085			44.2
Gesamtumschlag															82'424			5.1

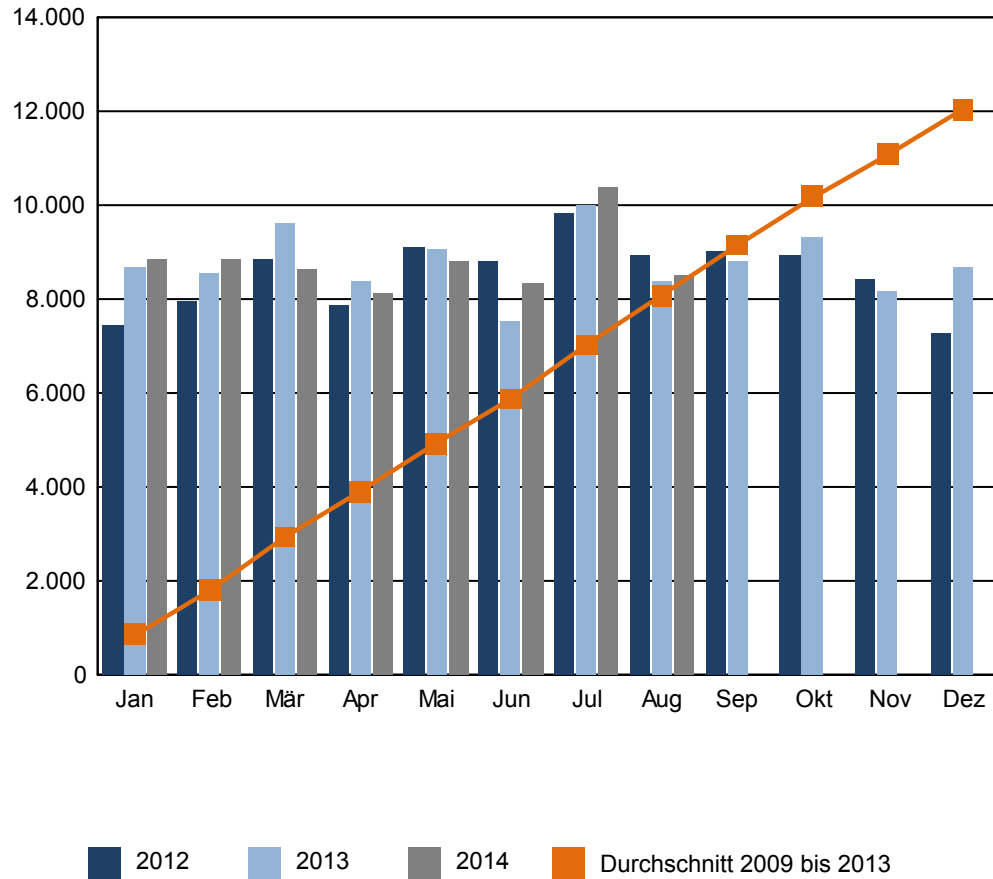
¹ Vergleich zum Vormonat

² Vergleich zum gleichen Monat des Vorjahres

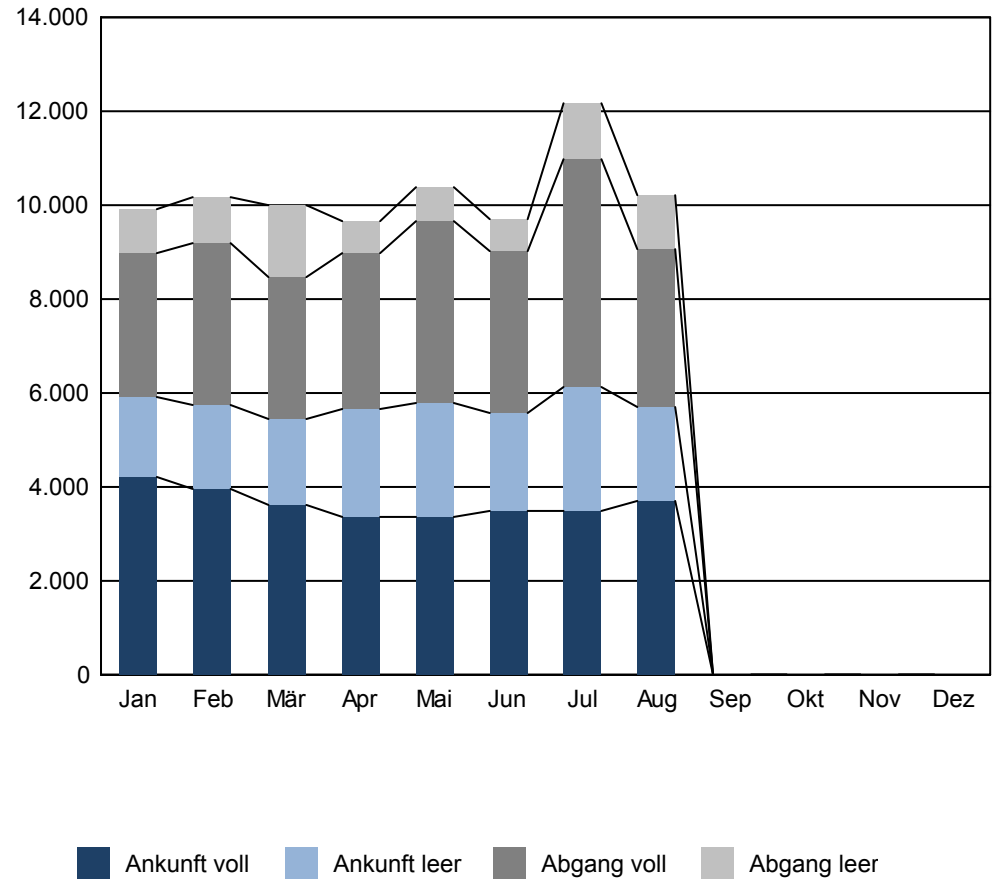
³ Vergleich des kumulierten Umschlags von Januar bis zum Referenzmonat des aktuellen Jahres mit demselben Zeitraum im vorhergehenden Jahr

Wasserseitiger Containerumschlag in TEU

Wasserseitiger Containerumschlag in den Schweizerischen Rheinhäfen
2012 - 2014 monatlich



Wasserseitiger Containerumschlag in den Schweizerischen Rheinhäfen 2014
sortiert 1. nach Ankunft / Abgang - 2. nach beladen / leer



Umgeschlagene Waren in Mengen grösser 1000 Tonnen

		Zu- und Abfuhr, 01.08.2014 bis 31.08.2014		
Pos.	Warengattung.	Zufuhr	Abfuhr	Total
011	Weizen, Mengkorn	3'523	0	3'523
015	Mais	2'153	0	2'153
016	Reis	5'612	0	5'612
131	Kaffee	2'387	1'367	3'754
139	Nahrungsmittelzubereitung, nicht spezifiziert	618	1'068	1'686
144	Butter, Käse und andere Milcherzeugnisse	0	1'733	1'733
172	Ölkuchen und andere Rückstände der Pflanzenölgewinnung	17'196	0	17'196
179	Sonstige Futtermittel a. n. g. (einschl. Nahrungsmittelabfälle)	4'815	5	4'820
182	Pflanzl.+tierische Öle+Fette (ausgenommen Speisefette)	4'973	0	4'973
211	Steinkohle	2'500	0	2'500
321	Motorbenzin u. ä. Leichtöle	16'993	0	16'993
323	Petroleum, Turbinenkraftstoff und Spezialbenzin	10'014	0	10'014
325	Gas-,Diesel+leichtes Heizöl	149'993	0	149'993
327	Schweres Heizöl	0	18'786	18'786
343	Bitumen und bituminöse Gemische	0	7'467	7'467
462	Eisen- und Stahlschrott zur Verhüttung	6'641	6'120	12'761
522	Gewalztes Stahlhalbzeug	1'150	0	1'150
535	Walzdraht	0	2'134	2'134
541	Stahlbleche und Breitflachstahl	10'308	209	10'517
562	Aluminium und Aluminiumlegierungen	16'946	0	16'946
612	Sonstiger natürlicher Sand und Kies	59'061	0	59'061
631	Findlinge, Schotter, Kiesel und andere zerkleinerte Steine	2'881	0	2'881
632	Marmor, Granit u.a. Naturwerksteine, Schiefer	1'697	0	1'697
639	Sonstige Rohmineralien, a. n. g.	1'250	4'441	5'691
691	Baustoffe & andere Waren aus Naturstein Bims, Gips, Beton, Zement u.ä. Stoffen	2'759	501	3'260
724	Stickstoffdüngemittel	16'343	0	16'343
819	Sonstige chemische Grundstoffe (ausgenommen Aluminiumoxid und -hydroxid)	15'507	1'070	16'577
831	Benzol	0	8'332	8'332
841	Holzschliff und Zellstoff	7'869	0	7'869
893	Pharmazeutische Erzeugnisse, ätherische Öle, Reinigungs- und Körperpflegemittel	382	1'902	2'284
939	Sonstige Maschinen (einschl. Fahrzeugmotoren)	1'292	3'885	5'177
952	Glaswaren, feinkeramische u. ä. mineralische Halb- und Fertigwaren	1'149	246	1'395
971	Kautschukwaren	1'158	80	1'238
975	Möbel und Einrichtungsgegenstände aller Art	1'265	135	1'400
976	Holz- und Korkwaren	156	1'358	1'514
979	Sonstige Fertigwaren	1'889	670	2'559
991	Gebrauchte Verpackungen	8'651	7'971	16'622
999	Sammel- und Stückgut, Transportgüter die nach ihrer Art nicht einzugruppieren sind	961	1'027	1'988