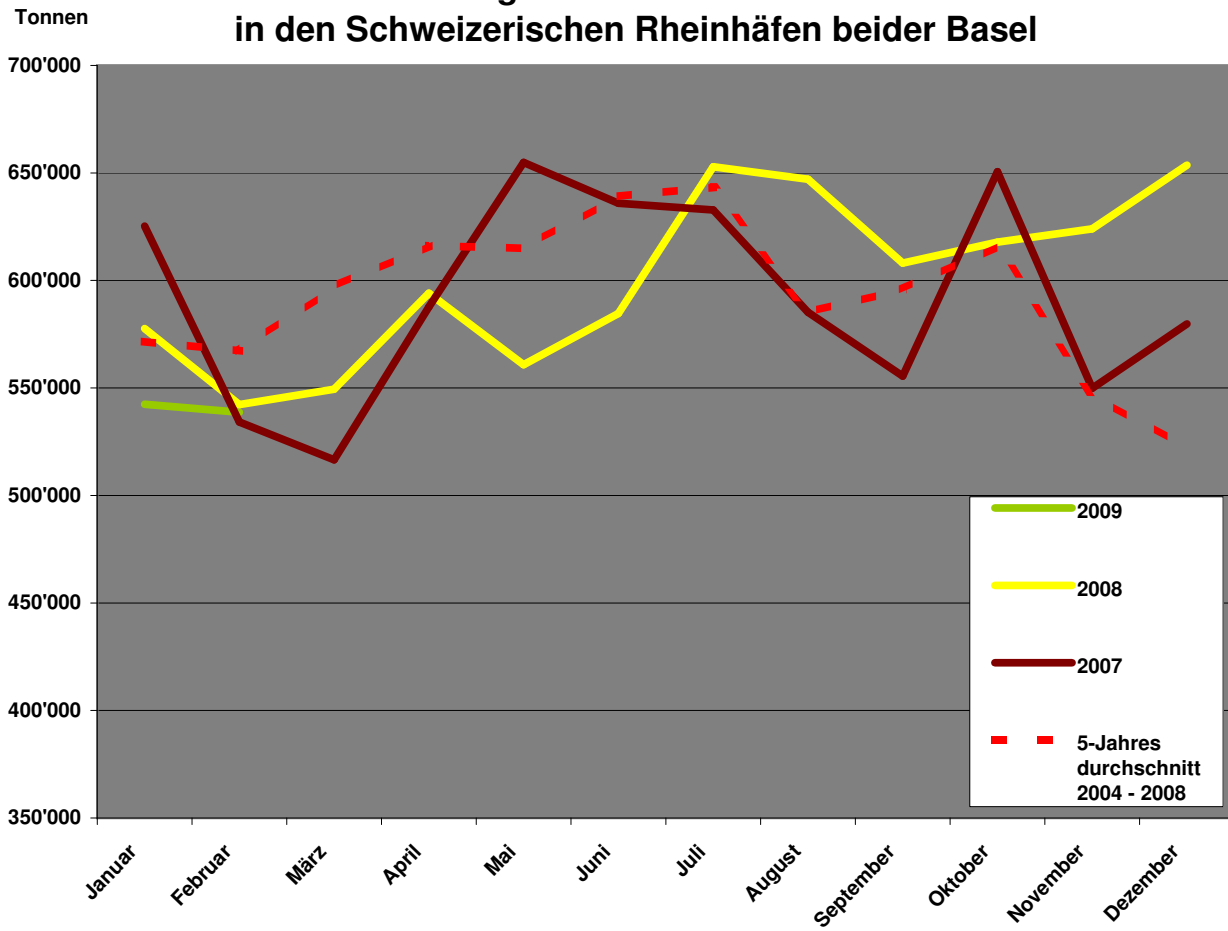
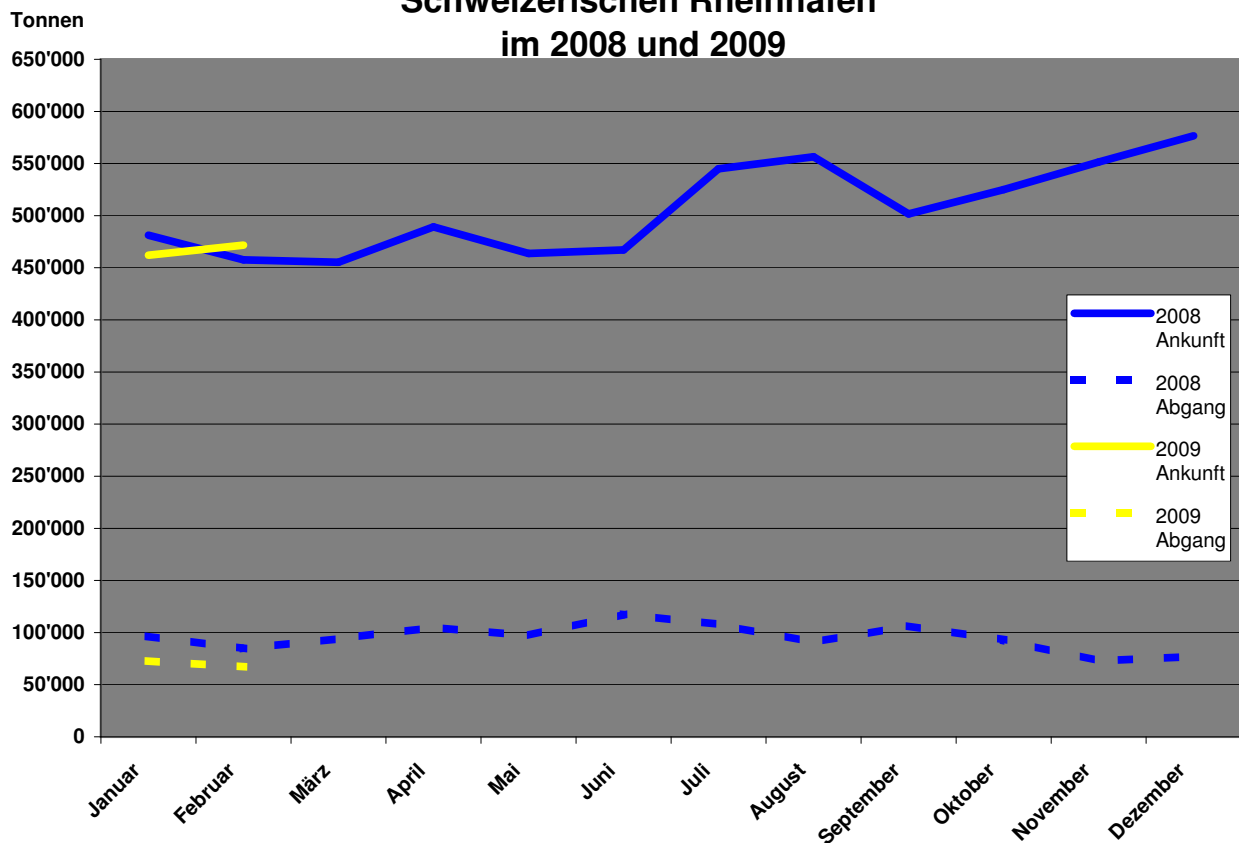


Waren	Februar 2009				Januar - Februar 2009			
	Zufuhr	Abfuhr	%-Zufuhr Vorj.	%-Abfuhr Vorj.	Zufuhr	Abfuhr	%-Zufuhr Vorj.	%-Abfuhr Vorj.
0 Landwirtschaftliche Erzeugnis.	17,354	434	-57.6	-78.7	27,256	714	-54.5	-74.7
1 Nahrungs- und Futtermittel	31,191	8,195	-6.7	-14.5	64,611	16,020	-15.6	4.2
2 Feste mineralische Brennstoffe	6,109	0	510.9	0.0	20,831	0	1983.1	0.0
3 Erdöl, Mineralölerzeugnisse	270,458	22,304	40.5	109.5	551,299	38,811	29.8	-0.0
4 Erze und Metallabfälle	0	189	-100.0	-97.0	4,669	189	110.2	-97.6
5 Eisen, Stahl und NE-Metalle	46,479	4,944	-30.1	-27.5	77,771	17,758	-44.1	1.5
6 Steine, Erden und Baustoffe	41,722	555	7.3	-76.3	64,225	983	-15.3	-84.4
7 Düngemittel	7,517	0	-33.2	0.0	12,711	45	-33.9	0.0
8 Chemische Erzeugnisse	40,215	11,560	-28.4	-36.3	83,732	25,146	-22.0	-33.2
9 Fahrzeug, Maschinen, etc.	3,920	10,406	-45.4	-36.7	12,055	22,185	-15.9	-31.5
99 Übrige Güter	6,694	8,481	-24.4	-31.8	14,127	18,029	-24.0	-19.8
Total	471,659	67,068	3.1	-20.8	933,287	139,880	-0.6	-22.8
Gesamtverkehr BS/BL		538,727		-0.7	1,073,167			-4.2
Kleinhüningen		207,819		-15.8	403,199			-21.4
St. Johann		21,085		-31.4	43,122			-29.3
Total Basel-Stadt		228,904		-17.5	446,321			-22.3
Birsfelden		131,720		2.4	257,535			-1.3
Auhafen		178,103		30.9	369,311			29.6
Total Basel-Land		309,823		17.0	626,846			14.9
Gesamtverkehr BS/BL		538,727		-0.7	1,073,167			-4.2

Gesamtgüterverkehr 2004 - 2009 in den Schweizerischen Rheinhäfen beider Basel



Wasserseitiger Güterumschlag in den Schweizerischen Rheinhäfen im 2008 und 2009

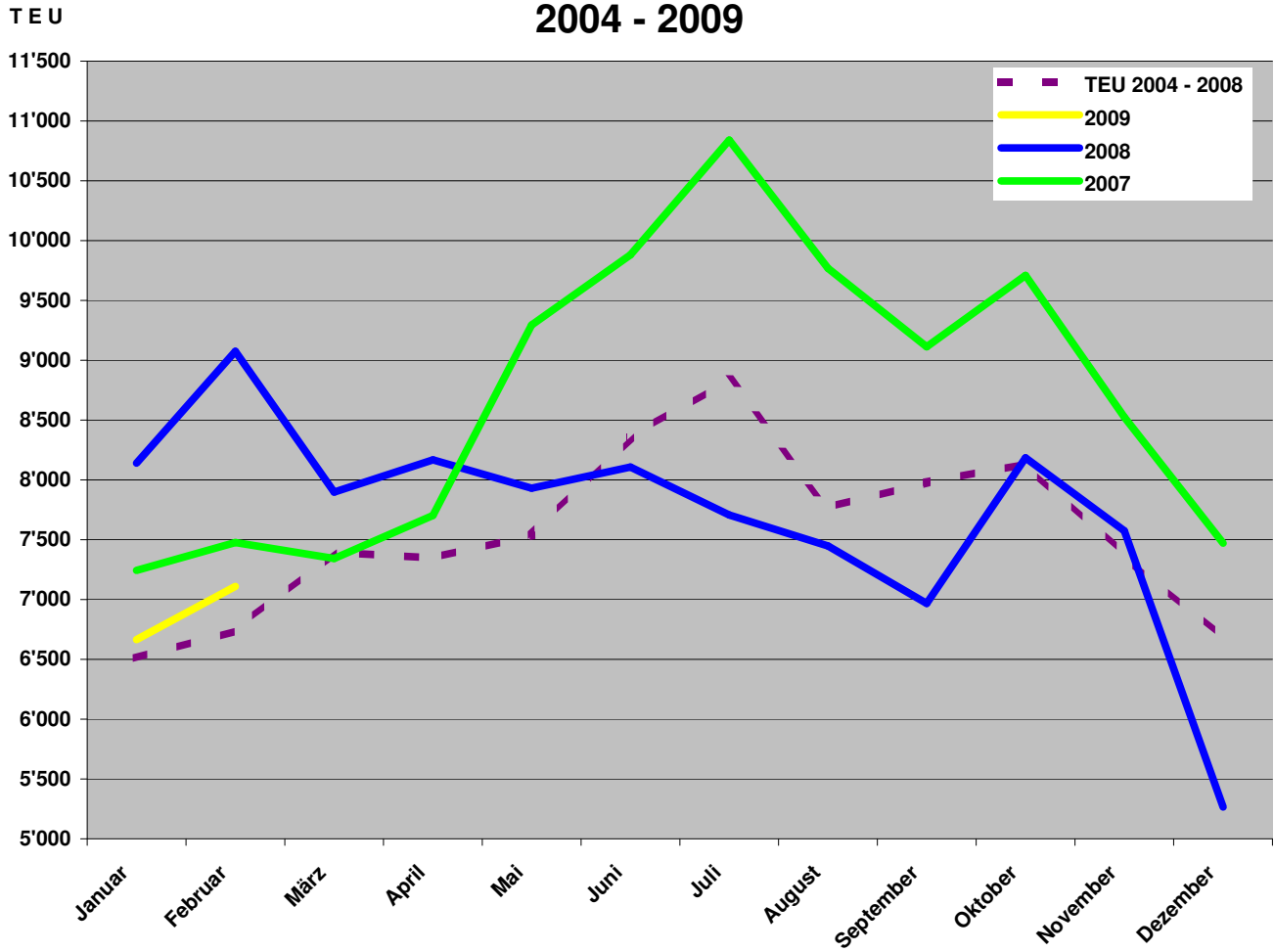


SCHWEIZERISCHE RHEINHÄFEN

Wasserseitiger Containerumschlag 2009

Monat	Ankunft voll			Ankunft leer			Abgang voll			Abgang leer			Total			+/- z. Vor- Mon.	+/- z. VorJ- Mon.	+/- z. Vor- Jahr
	20'	40'	TEU	20'	40'	TEU	20'	40'	TEU	20'	40'	TEU	20'	40'	TEU			
Januar	1'020	714	2'448	130	257	644	596	800	2'196	761	308	1'377	2'507	2'079	6'665	26.6	-18.1	-18.1
Februar	898	551	2'000	167	359	885	593	883	2'359	676	595	1'866	2'334	2'388	7'110	6.7	-21.7	-20.0
März	0	0	0	0	0	0	0	0	0	0	0	0	0	0	0	-	-	-
April	0	0	0	0	0	0	0	0	0	0	0	0	0	0	0	-	-	-
Mai	0	0	0	0	0	0	0	0	0	0	0	0	0	0	0	-	-	-
Juni	0	0	0	0	0	0	0	0	0	0	0	0	0	0	0	-	-	-
Juli	0	0	0	0	0	0	0	0	0	0	0	0	0	0	0	-	-	-
August	0	0	0	0	0	0	0	0	0	0	0	0	0	0	0	-	-	-
September	0	0	0	0	0	0	0	0	0	0	0	0	0	0	0	-	-	-
Oktober	0	0	0	0	0	0	0	0	0	0	0	0	0	0	0	-	-	-
November	0	0	0	0	0	0	0	0	0	0	0	0	0	0	0	-	-	-
Dezember	0	0	0	0	0	0	0	0	0	0	0	0	0	0	0	-	-	-
Zwischentotal	1'918	1'265	4'448	297	616	1'529	1'189	1'683	4'555	1'437	903	3'243	4'841	4'467	13'775			

Containerumschlag in den Schweizerischen Rheinhäfen 2004 - 2009



Containerumschlag in den Schweizerischen Rheinhäfen 2009

