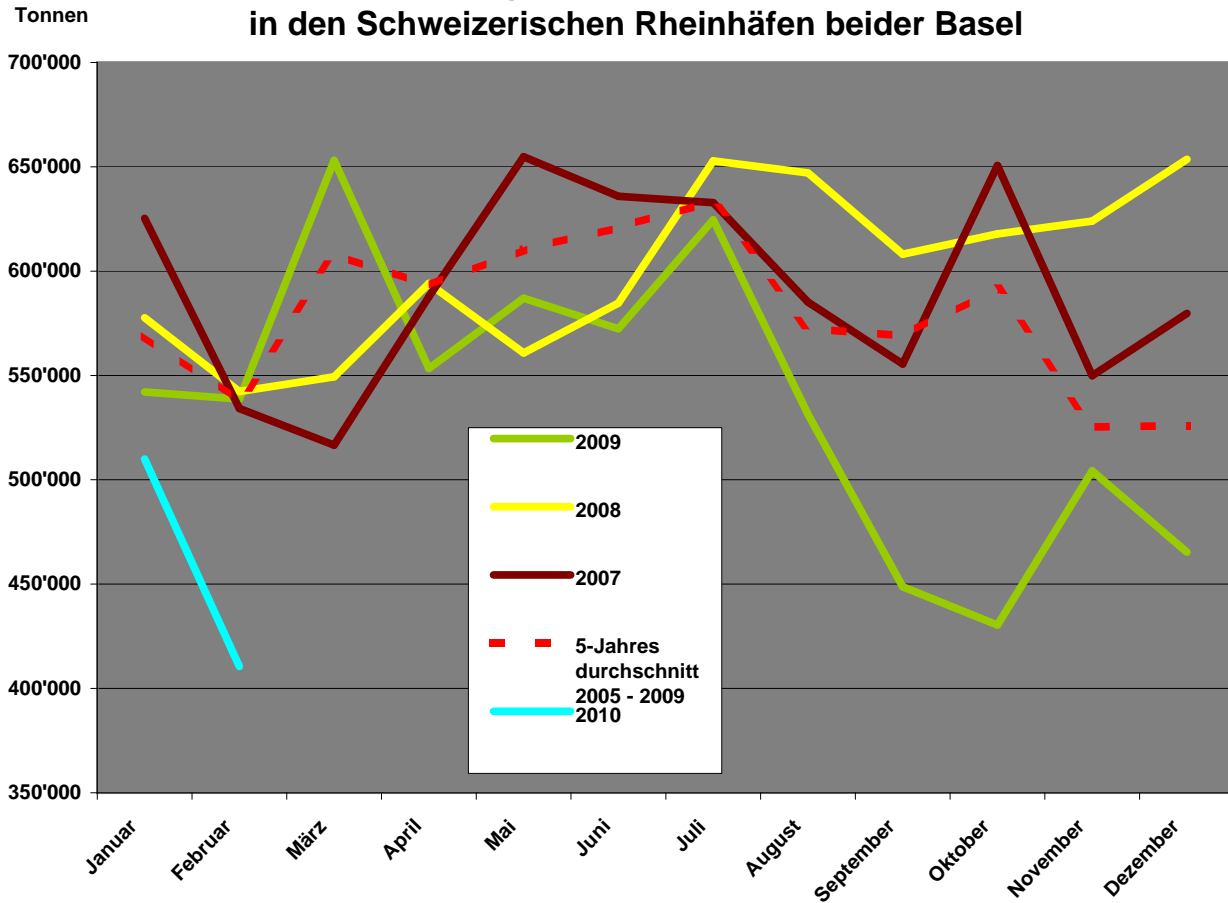
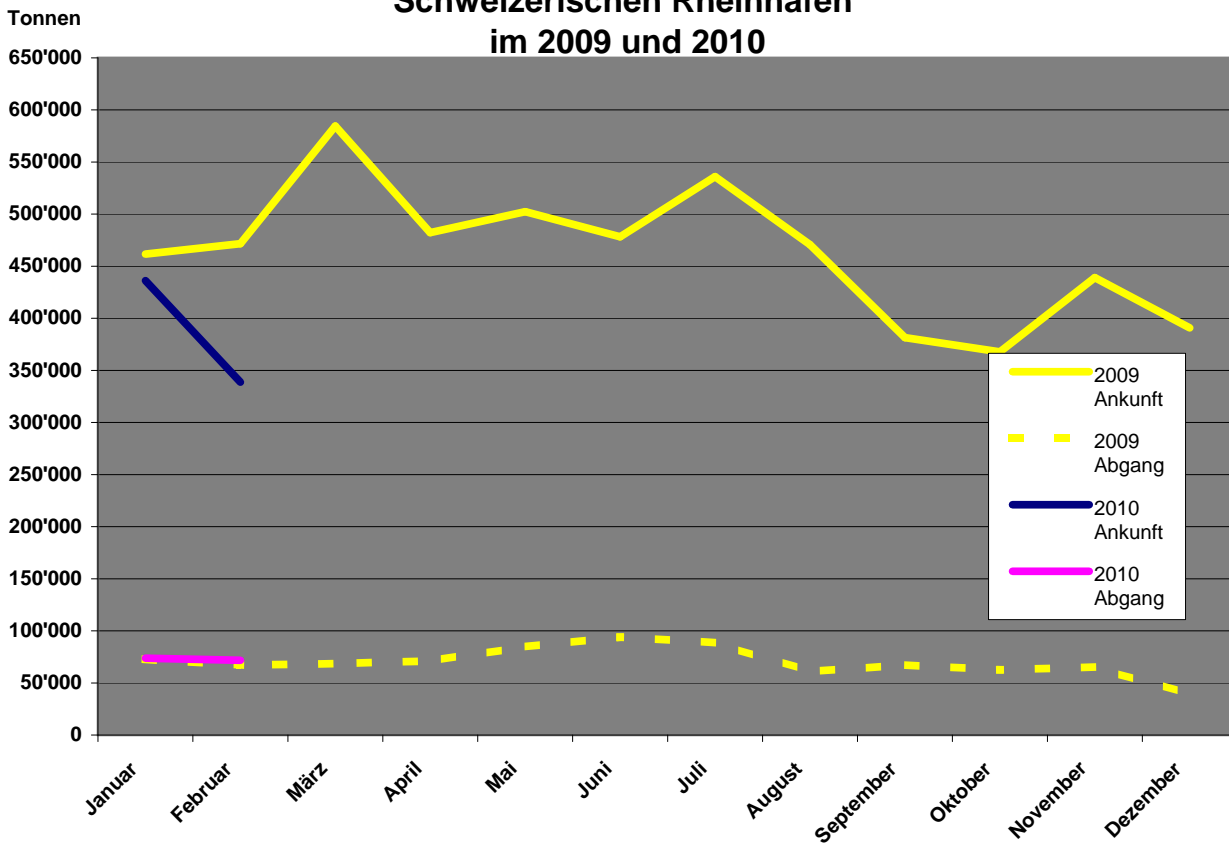


Waren	Februar 2010				Januar - Februar 2010			
	Zufuhr	Abfuhr	%-Zufuhr Vorj.	%-Abfuhr Vorj.	Zufuhr	Abfuhr	%-Zufuhr Vorj.	%-Abfuhr Vorj.
0 Landwirtschaftliche Erzeugnis.	16,121	254	-7.1	-41.5	28,783	818	5.6	14.6
1 Nahrungs- und Futtermittel	23,097	15,722	-25.9	91.8	49,469	29,697	-23.4	85.4
2 Feste mineralische Brennstoffe	5,445	0	-10.9	0.0	7,440	0	-64.3	0.0
3 Erdöl, Mineralölerzeugnisse	158,730	17,017	-41.3	-23.7	429,021	40,315	-22.2	3.9
4 Erze und Metallabfälle	2,041	8,351	0.0	4318.5	3,332	9,369	-28.6	4857.1
5 Eisen, Stahl und NE-Metalle	49,139	3,350	5.7	-32.2	100,526	8,499	29.3	-52.1
6 Steine, Erden und Baustoffe	13,906	3,240	-66.7	483.8	22,632	3,433	-64.8	249.2
7 Düngemittel	13,762	0	83.1	0.0	21,359	1,387	68.0	2982.2
8 Chemische Erzeugnisse	43,078	6,027	7.1	-47.9	85,465	16,221	2.1	-35.5
9 Fahrzeug, Maschinen, etc.	7,094	9,128	81.0	-12.3	13,185	19,318	9.4	-12.9
99 Übrige Güter	7,369	8,682	10.1	2.4	14,772	16,403	4.6	-9.0
Total	339,782	71,771	-28.0	7.0	775,984	145,460	-16.9	4.0
Kleinhüningen		205,078		-1.3		405,484		0.6
Birsfelden		72,305		-45.1		190,742		-25.9
Auhafen		134,170		-24.7		325,218		-11.9
Gesamter Schiffsumschlag		411,553		-23.6		921,444		-14.1

Gesamtgüterverkehr 2005 - 2010 in den Schweizerischen Rheinhäfen beider Basel



Wasserseitiger Güterumschlag in den Schweizerischen Rheinhäfen im 2009 und 2010

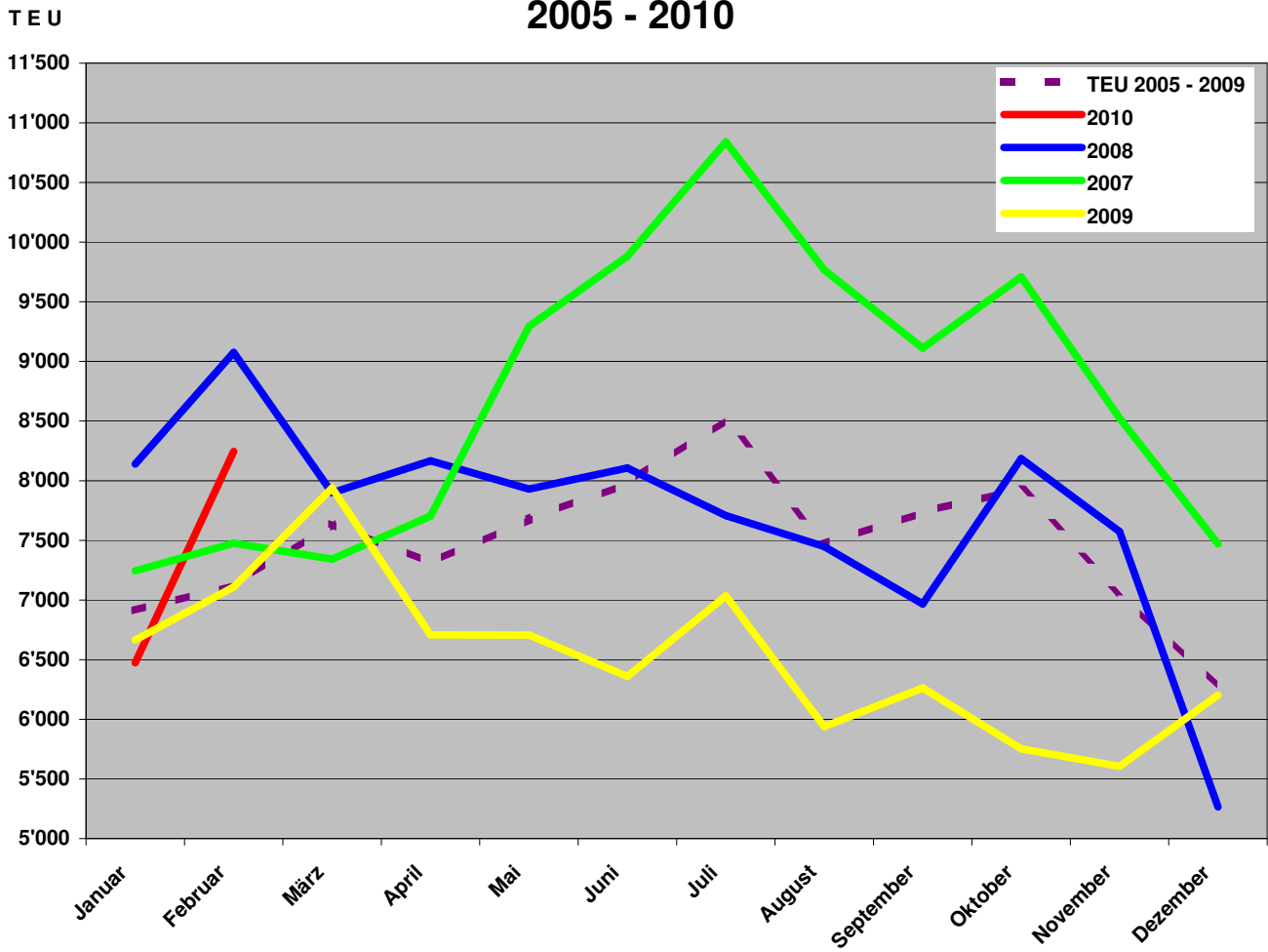


SCHWEIZERISCHE RHEINHÄFEN

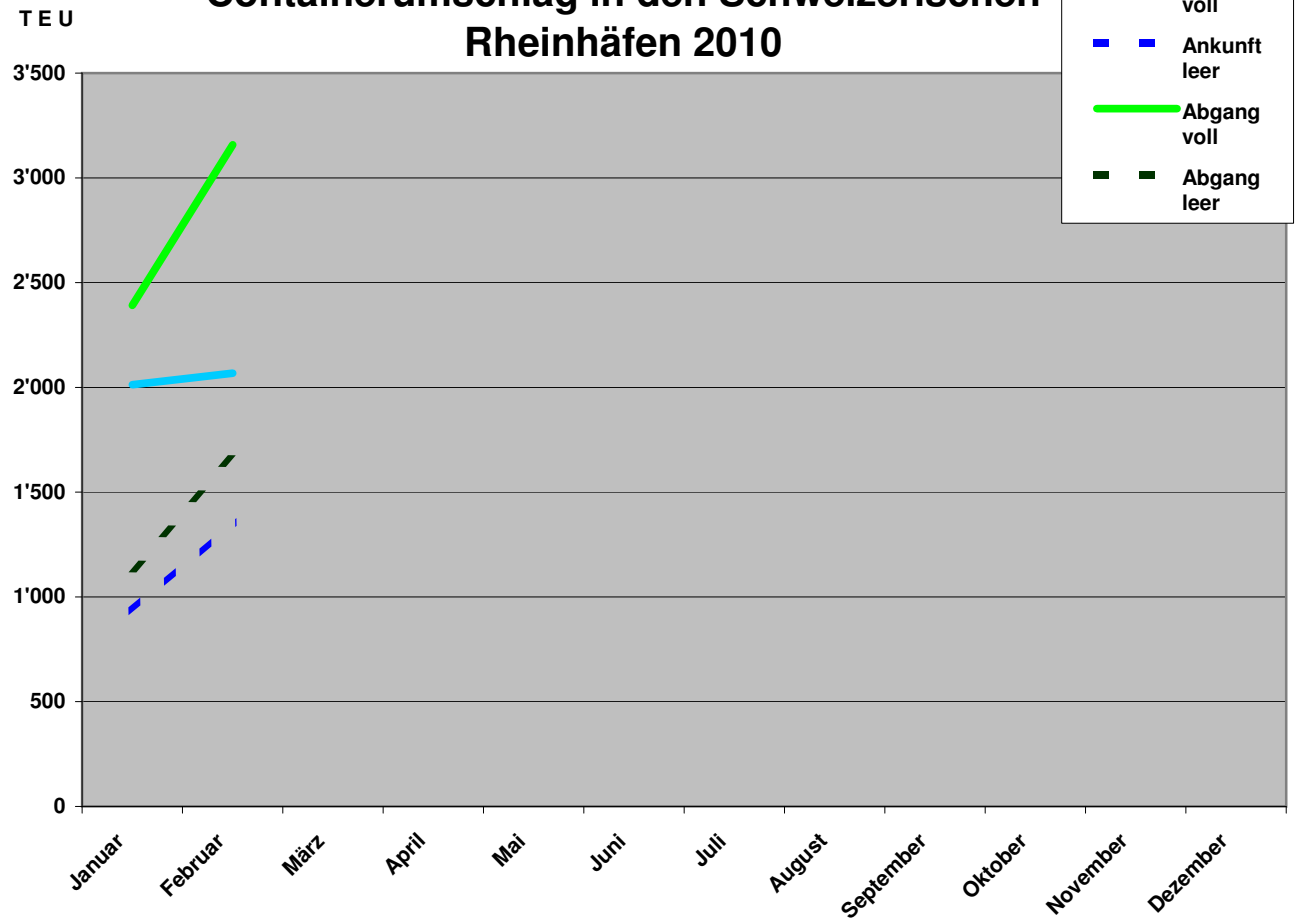
Wasserseitiger Containerumschlag 2010

Monat	Ankunft voll			Ankunft leer			Abgang voll			Abgang leer			Total			+/- z. Vor- Mon.	+/- z. VorJ- Mon.	+/- z. Vor- Jahr
	20'	40'	TEU	20'	40'	TEU	20'	40'	TEU	20'	40'	TEU	20'	40'	TEU			
Januar	849	582	2'013	298	317	932	874	759	2'392	486	325	1'136	2'507	1'983	6'473	4.4	-2.9	-2.9
Februar	844	612	2'068	304	527	1'358	1'222	968	3'158	446	608	1'662	2'816	2'715	8'246	27.4	16.0	6.9
März	0	0	0	0	0	0	0	0	0	0	0	0	0	0	0	-	-	-
April	0	0	0	0	0	0	0	0	0	0	0	0	0	0	0	-	-	-
Mai	0	0	0	0	0	0	0	0	0	0	0	0	0	0	0	-	-	-
Juni	0	0	0	0	0	0	0	0	0	0	0	0	0	0	0	-	-	-
Juli	0	0	0	0	0	0	0	0	0	0	0	0	0	0	0	-	-	-
August	0	0	0	0	0	0	0	0	0	0	0	0	0	0	0	-	-	-
September	0	0	0	0	0	0	0	0	0	0	0	0	0	0	0	-	-	-
Oktober	0	0	0	0	0	0	0	0	0	0	0	0	0	0	0	-	-	-
November	0	0	0	0	0	0	0	0	0	0	0	0	0	0	0	-	-	-
Dezember	0	0	0	0	0	0	0	0	0	0	0	0	0	0	0	-	-	-
Zwischentota	1'693	1'194	4'081	602	844	2'290	2'096	1'727	5'550	932	933	2'798	5'323	4'698	14'719			

Containerumschlag in den Schweizerischen Rheinhäfen 2005 - 2010



Containerumschlag in den Schweizerischen Rheinhäfen 2010



Pos	Warengattung	Zufuhr	Abfuhr	Pos
		BS+BL (To)	BS+BL (To)	
11	Weizen, Mengkorn	2,821		11
16	Reis	11,238		16
128	Alkoholfreie Getränke		8,358	128
131	Kaffee	2,315	123	131
135	Tabakwaren	22	2,685	135
144	Butter, Käse und andere Milcherzeugnisse		1,799	144
172	Ölkuchen und andere Rückstände der Pflanzenölgewinnung	15,093	1,700	172
182	Pflanzl.+tierische Öle+Fette	2,401		182
221	Braunkohle	3,156		221
231	Steinkohlenkoks	1,689		231
321	Motorbenzin u. ä. Leichtöle	22,328	2,800	321
325	Gas-,Diesel-+leichtes Heizöl	136,402	4,000	325
327	Schweres Heizöl		10,129	327
462	Eisen- und Stahlschrott zur Verhüttung und zum Einschmelzen	2,041	7,848	462
512	Roheisen, Spiegeleisen und kohlenstoffreiches Ferromangan	1,818		512
513	Ferrolegerungen (ausgenommen kohlenstoffreiches Ferromangan)	1,010		513
522	Gewalztes Stahhalbzeug	8,423	262	522
532	Warm gewalzter Stab- und Formstahl	4,829	1,231	532
542	Gewalzte Stahlbleche in Platten und Rollen, Breitflachstahl	23,653	80	542
562	Aluminium und Aluminiumlegierungen	8,198	158	562
611	Industriesand	3,817		611
612	Sonstiger natürlicher Sand und Kies	6,604		612
614	Lehm, Ton und tonhaltige Erden	26	1,400	614
639	Sonstige Rohminerale, a. n .g.	44	1,350	639
691	Baustoffe und andere Waren aus Naturstein, Bims, Gips, Beton, Zement u. ä. Stoffen	1,895	456	691
724	Stickstoffdüngemittel	9,968		724
729	Mischdünger und andere chemisch aufbereitete Düngemittel	3,794		729
819	Sonstige chemische Grundstoffe (ausgenommen Aluminiumoxyd und -hydroxyd)	9,020	2,896	819
831	Benzol		2,216	831
841	Holzschliff und Zellstoff	29,184	45	841
895	Stärke und Kleber	2,230	12	895
896	Sonst.chem.Erzeugnisse	1,247	10	896
931	Elektrotechnische Erzeugnisse	489	1,094	931
939	Sonstige Maschinen (einschl. Fahrzeugmotoren)	996	2,832	939
951	Glas	7	1,614	951
975	Möbel und Einrichtungsgegenstände aller Art	1,623	67	975
976	Holz- und Korkwaren	1,031	938	976
991	Gebrauchte Verpackungen, Sonstige Verpackungsmittel	7,202	8,279	991