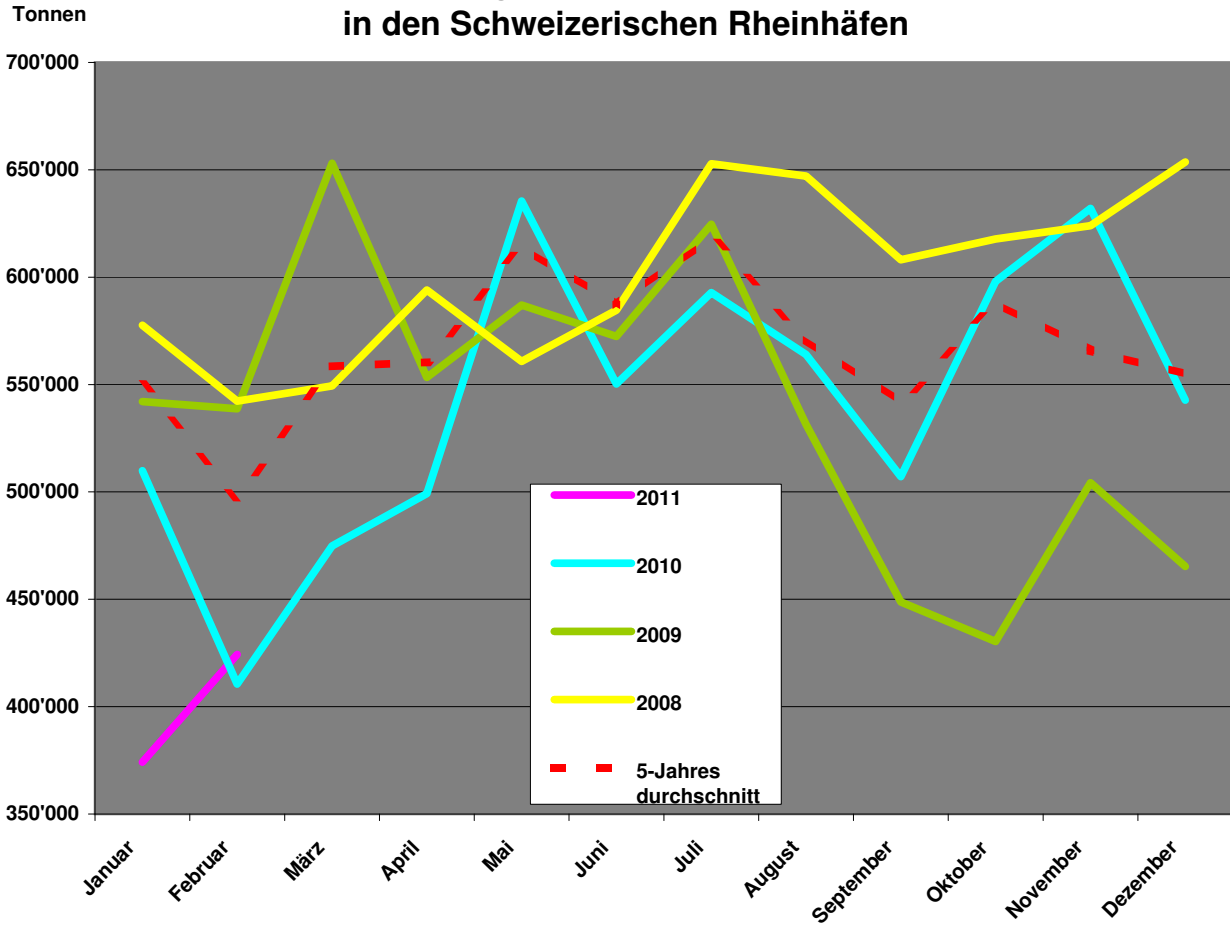
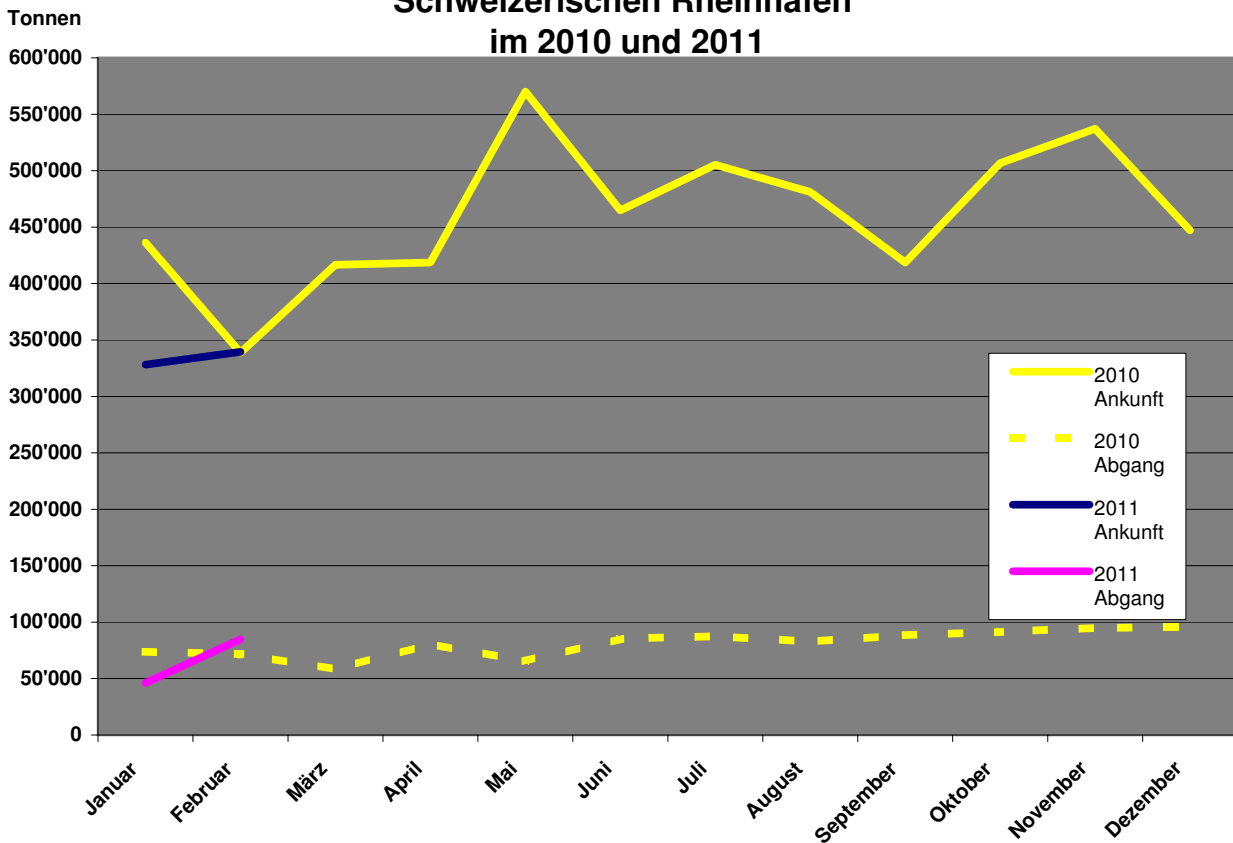


Waren	Februar 2011				Januar - Februar 2011			
	Zufuhr	Abfuhr	%-Zufuhr Vorj.	%-Abfuhr Vorj.	Zufuhr	Abfuhr	%-Zufuhr Vorj.	%-Abfuhr Vorj.
0 Landwirtschaftliche Erzeugnis.	32,403	1,780	101.0	600.8	47,896	2,067	66.4	152.7
1 Nahrungs- und Futtermittel	25,258	10,556	9.4	-32.9	58,508	17,497	18.3	-41.1
2 Feste mineralische Brennstoffe	4,421	0	-18.8	0.0	6,117	0	-17.8	0.0
3 Erdöl, Mineralölerzeugnisse	138,036	14,364	-13.0	-15.6	306,059	28,803	-28.7	-28.6
4 Erze und Metallabfälle	4,939	5,911	142.0	-29.2	6,054	8,911	81.7	-4.9
5 Eisen, Stahl und NE-Metalle	38,702	8,324	-21.2	148.5	73,537	9,713	-26.8	14.3
6 Steine, Erden und Baustoffe	37,498	17,064	169.7	426.7	58,403	17,321	158.1	404.5
7 Düngemittel	7,355	0	-46.6	0.0	21,272	0	-0.4	-100.0
8 Chemische Erzeugnisse	37,364	10,366	-13.3	72.0	63,909	20,077	-25.2	23.8
9 Fahrzeug, Maschinen, etc.	6,498	8,628	-8.4	-5.5	12,917	14,040	-2.0	-27.3
99 Übrige Güter	6,952	7,852	-5.7	-9.6	12,875	12,436	-12.8	-24.2
Total	339,426	84,845	-0.1	18.2	667,547	130,865	-14.0	-10.0
Kleinhüningen		226,253		10.3	377,691			-6.9
Birsfelden		71,399		-1.3	162,955			-14.6
Auhafen		126,619		-5.6	257,766			-20.7
Gesamter Schiffsumschlag		424,271		3.1	798,412			-13.4

Gesamtgüterverkehr 2006 - 2011 in den Schweizerischen Rheinhäfen



Wasserseitiger Güterumschlag in den Schweizerischen Rheinhäfen im 2010 und 2011



SCHWEIZERISCHE RHEINHÄFEN

Wasserseitiger Containerumschlag 2011

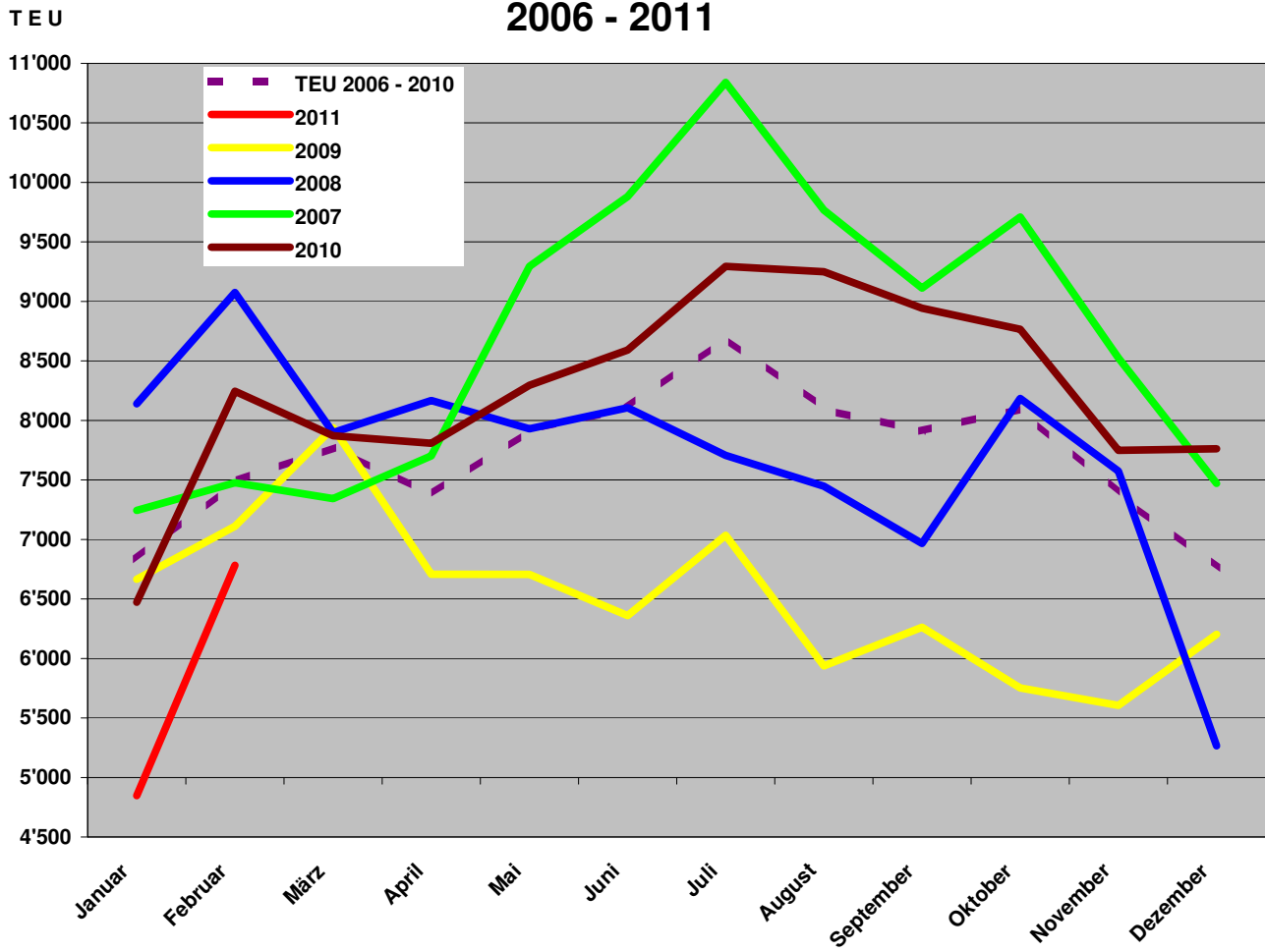
Monat	Ankunft voll			Ankunft leer			Abgang voll			Abgang leer			Total			+/- Z. Vor- Mon. ¹	+/- Z. VorJ- Mon. ²	+/- Z. Vor- Jahr ³
	20'	40'	TEU	20'	40'	TEU	20'	40'	TEU	20'	40'	TEU	20'	40'	TEU			
Januar	930	611	2'152	137	294	538	583	449	1'340	460	179	818	2'110	1'533	4'848	-37.5	-25.1	-25.1
Februar	826	631	2'088	160	377	914	810	791	2'392	493	448	1'389	2'289	2'247	6'783	39.9	-17.7	-21.0
März	0	0	0	0	0	0	0	0	0	0	0	0	0	0	0	-	-	-
April	0	0	0	0	0	0	0	0	0	0	0	0	0	0	0	-	-	-
Mai	0	0	0	0	0	0	0	0	0	0	0	0	0	0	0	-	-	-
Juni	0	0	0	0	0	0	0	0	0	0	0	0	0	0	0	-	-	-
Juli	0	0	0	0	0	0	0	0	0	0	0	0	0	0	0	-	-	-
August	0	0	0	0	0	0	0	0	0	0	0	0	0	0	0	-	-	-
September	0	0	0	0	0	0	0	0	0	0	0	0	0	0	0	-	-	-
Oktober	0	0	0	0	0	0	0	0	0	0	0	0	0	0	0	-	-	-
November	0	0	0	0	0	0	0	0	0	0	0	0	0	0	0	-	-	-
Dezember	0	0	0	0	0	0	0	0	0	0	0	0	0	0	0	-	-	-
Zwischentotal	1'756	1'242	4'240	297	671	1'452	1'393	1'240	3'732	953	627	2'207	4'399	3'780	11'631			

¹ Vergleich zum Vormonat

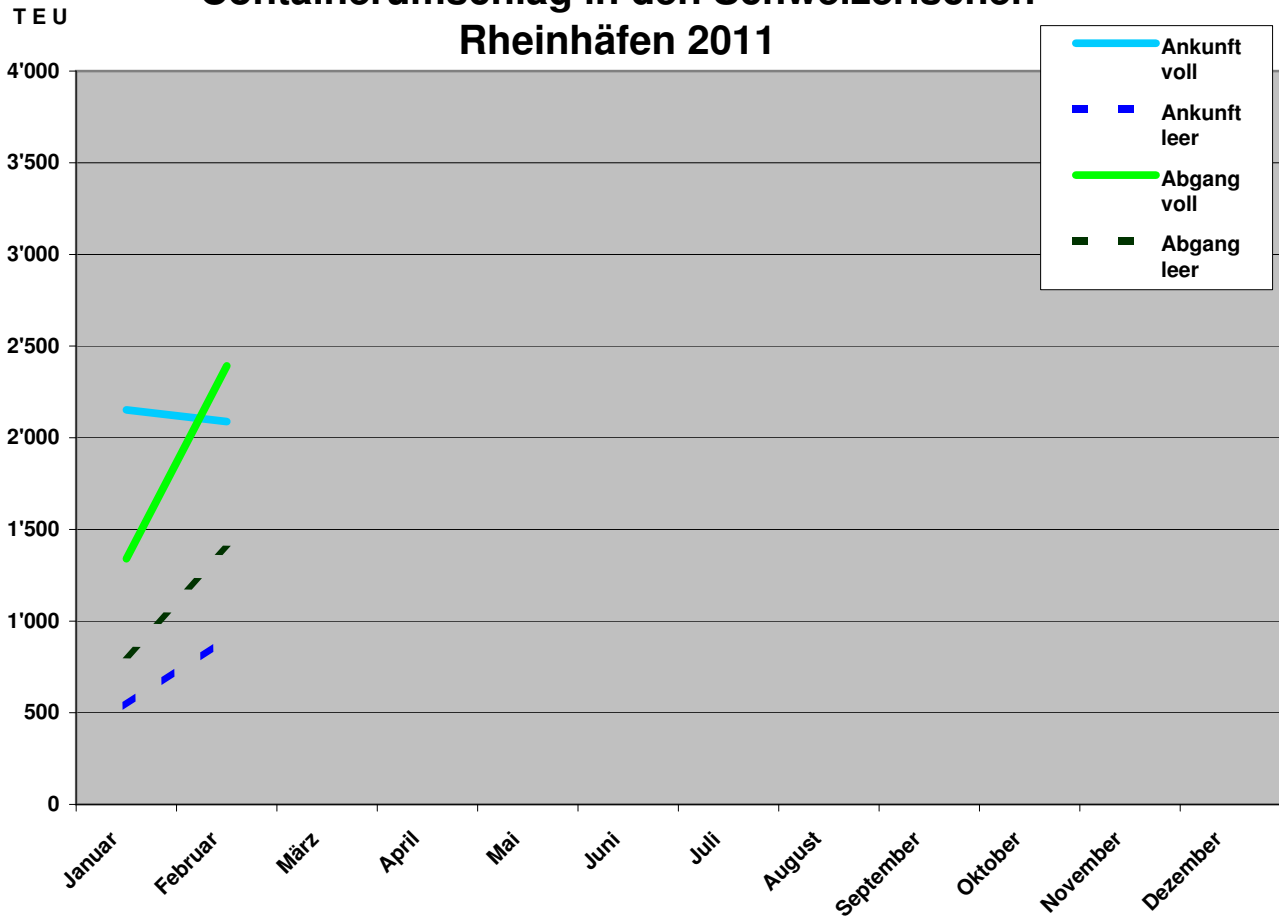
² Vergleich zum gleichen Monat des Vorjahres

³ Vergleich des kumulierten Umschlags von Januar bis zum Referenzmonat des aktuellen Jahres mit demselben Zeitraum im vorhergehenden Jahr

Containerumschlag in den Schweizerischen Rheinhäfen 2006 - 2011



Containerumschlag in den Schweizerischen Rheinhäfen 2011



Pos	Warengattung	Zufuhr	Abfuhr	Pos
		BS+BL (To)	BS+BL (To)	
11	Weizen, Mengkorn	13,810	1,446	11
12	Gerste	2,276		12
16	Reis	9,206		16
51	Papier- und anderes Faserholz	3,250		51
99	Sonstige pflanzliche und tierische Rohstoffe nicht zur Ernährung (ausgenommen)	1,763		99
128	Alkoholfreie Getränke	29	6,131	128
131	Kaffee	2,689	95	131
135	Tabakwaren	18	2,222	135
144	Butter, Käse und andere Milcherzeugnisse		1,249	144
172	Ölkuchen und andere Rückstände der Pflanzenölgewinnung	16,418		172
182	Pflanzl.+tierische Öle+Fette	2,758		182
211	Steinkohle	4,421		211
321	Motorbenzin u. ä. Leichtöle	22,541		321
325	Gas-,Diesel-+leichtes Heizöl	115,495		325
327	Schweres Heizöl		14,302	327
462	Eisen- und Stahlschrott zur Verhüttung und zum Einschmelzen	4,939	4,559	462
465	Eisenschlacken und -aschen zur Verhüttung		1,252	465
512	Roheisen, Spiegeleisen und kohlenstoffreiches Ferromangan	3,275		512
513	Ferrolegierungen (ausgenommen kohlenstoffreiches Ferroman- gan)	1,212		513
522	Gewalztes Stahhalbzeug	7,264	423	522
532	Warm gewalzter Stab- und Formstahl	5,673	945	532
535	Walzdraht		3,926	535
542	Gewalzte Stahlbleche in Platten und Rollen, Breitflachstahl	8,054	1,655	542
562	Aluminium und Aluminiumlegierungen	12,398	228	562
611	Industriesand	1,345		611
612	Sonstiger natürlicher Sand und Kies	10,680		612
621	Stein- und Salinensalz	16,681	21	621
632	Marmor, Granit und andere Naturwerksteine, Schiefer	4,104		632
691	Baustoffe und andere Waren aus Naturstein, Bims, Gips, Beton, Zement u. ä. Stoffen	2,791	17,015	691
724	Stickstoffdüngemittel	7,355		724
819	Sonstige chemische Grundstoffe (ausgenommen Aluminiumoxyd und -hydroxyd)	8,709	1,589	819
831	Benzol		7,361	831
841	Holzschliff und Zellstoff	27,281		841
931	Elektrotechnische Erzeugnisse	1,053	405	931
939	Sonstige Maschinen (einschl. Fahrzeugmotoren)	417	3,791	939
975	Möbel und Einrichtungsgegenstände aller Art	1,511	51	975
976	Holz- und Korkwaren	57	1,696	976
991	Gebrauchte Verpackungen, Sonstige Verpackungsmittel	6,891	7,293	991