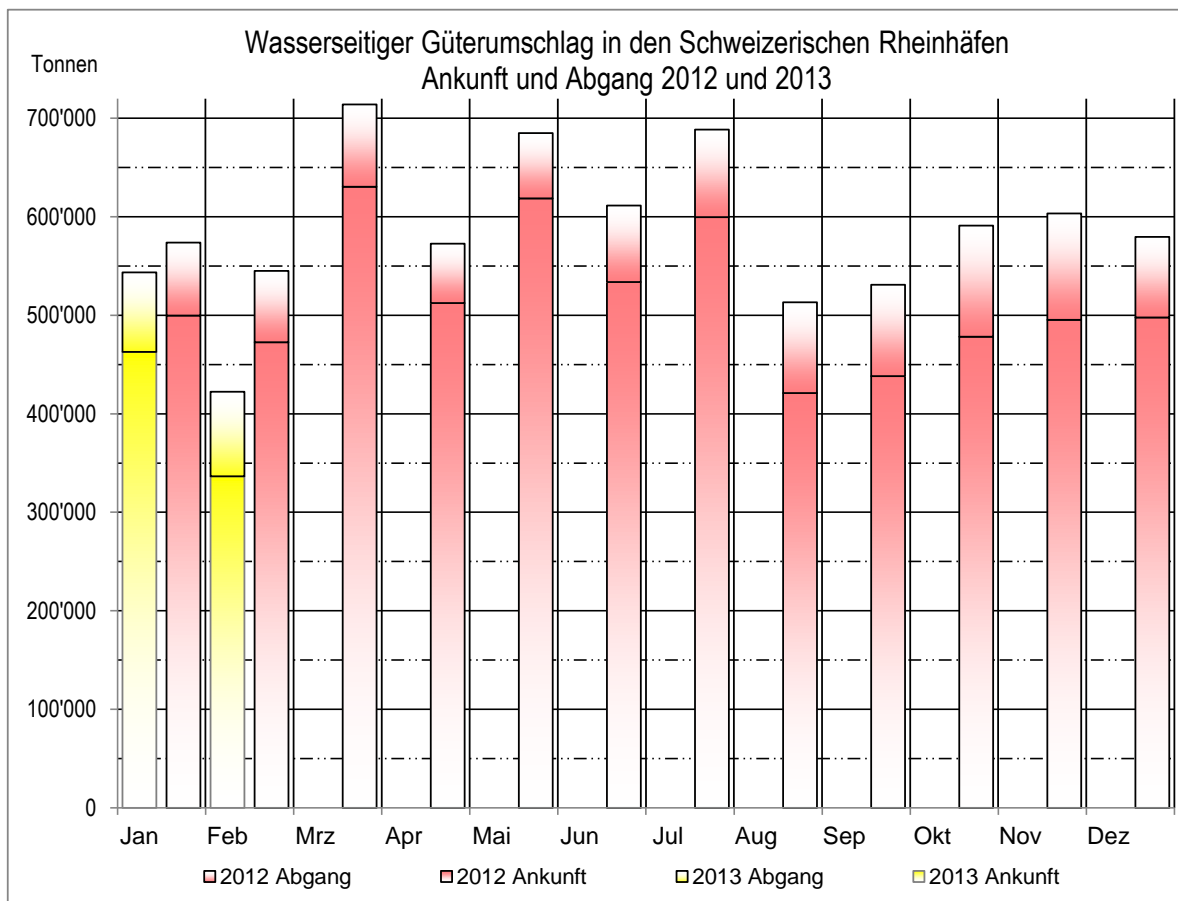
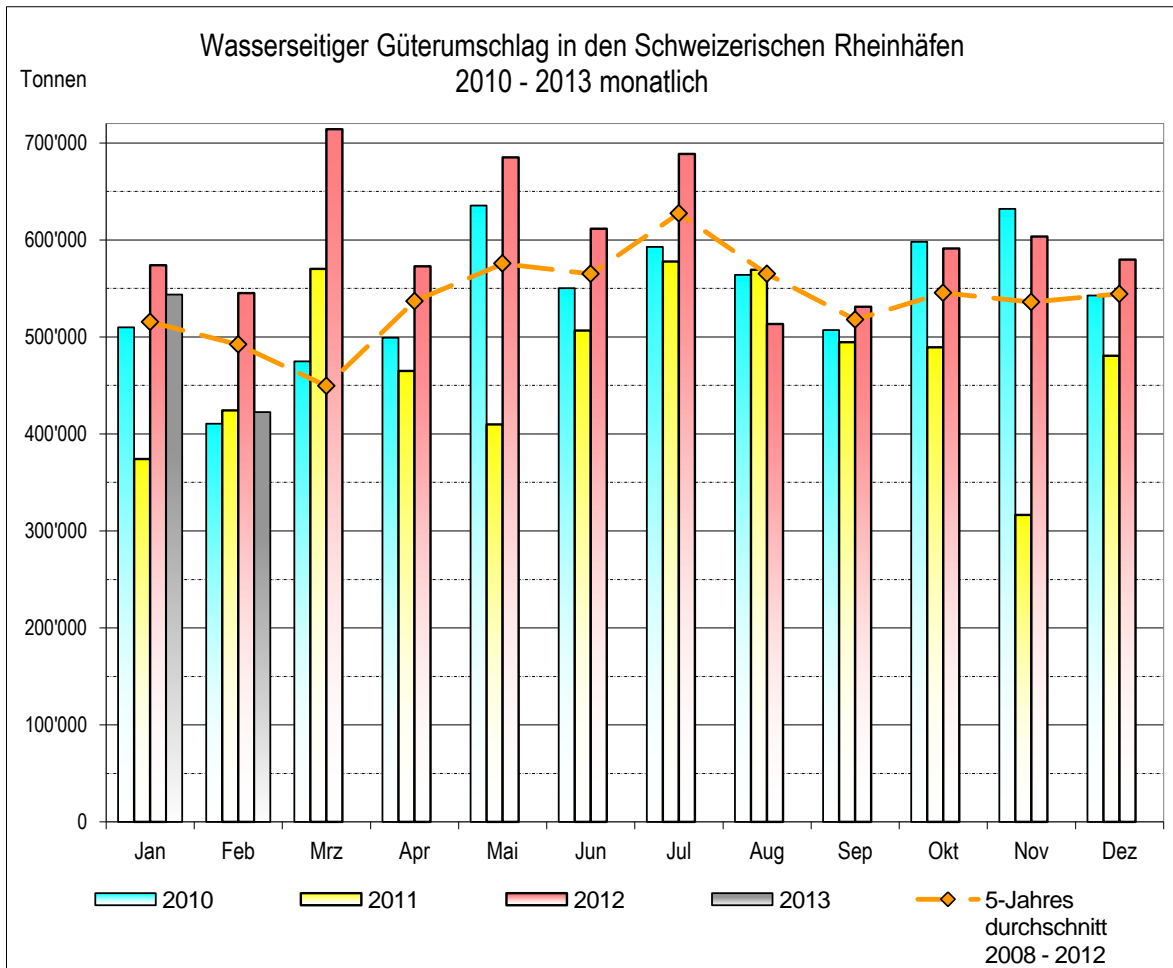


Waren	Februar 2013				Januar - Februar 2013			
	Zufuhr	Abfuhr	%-Zufuhr Vorj.	%-Abfuhr Vorj.	Zufuhr	Abfuhr	%-Zufuhr Vorj.	%-Abfuhr Vorj.
0 Landwirtschaftliche Erzeugnisse	20,955	870	68.48%	504.17%	44,169	2,882	25.52%	42.96%
1 Nahrungs- und Futtermittel	31,181	6,129	-16.15%	-33.38%	75,546	10,081	1.50%	-26.01%
2 Feste mineralische Brennstoffe	2,225	0	-83.97%	0.00%	3,270	0	-83.71%	0.00%
3 Erdöl, Mineralölerzeugnisse	157,598	29,462	-43.35%	2,097.02%	426,342	63,398	-23.74%	1,996.49%
4 Erze und Metallabfälle	3,415	8,427	0.00%	165.67%	7,705	13,258	100.00%	20.35%
5 Eisen, Stahl und NE-Metalle	34,625	6,471	9.85%	-60.50%	67,717	9,771	-2.27%	-58.75%
6 Steine, Erden und Baustoffe	47,817	7,210	14.10%	-54.18%	82,844	13,360	-23.77%	-65.53%
7 Düngemittel	4,058	0	-70.29%	-100.00%	14,344	0	-38.37%	-100.00%
8 Chemische Erzeugnisse	17,938	10,179	-22.92%	29.32%	39,935	18,370	-1.09%	-2.01%
9 Fahrzeug, Maschinen, etc.	7,971	8,111	-29.28%	-16.17%	18,244	18,231	-21.11%	-4.77%
99 Übrige Güter	8,875	8,987	-5.81%	1.08%	19,531	17,205	2.00%	4.50%
Total	336,658	85,846	-28.79%	18.53%	799,647	166,556	-17.79%	13.70%
Kleinhüningen		149,019		-7.13%		299,350		-10.63%
Birsfelden		158,480		-18.45%		361,264		-4.84%
Auhafen		93,082		-44.68%		273,843		-21.77%
Übrige *		21,923		-0.99%		31,746		-41.73%
Gesamter Schiffumschlag		422,504		-22.50%		966,203		-13.67%

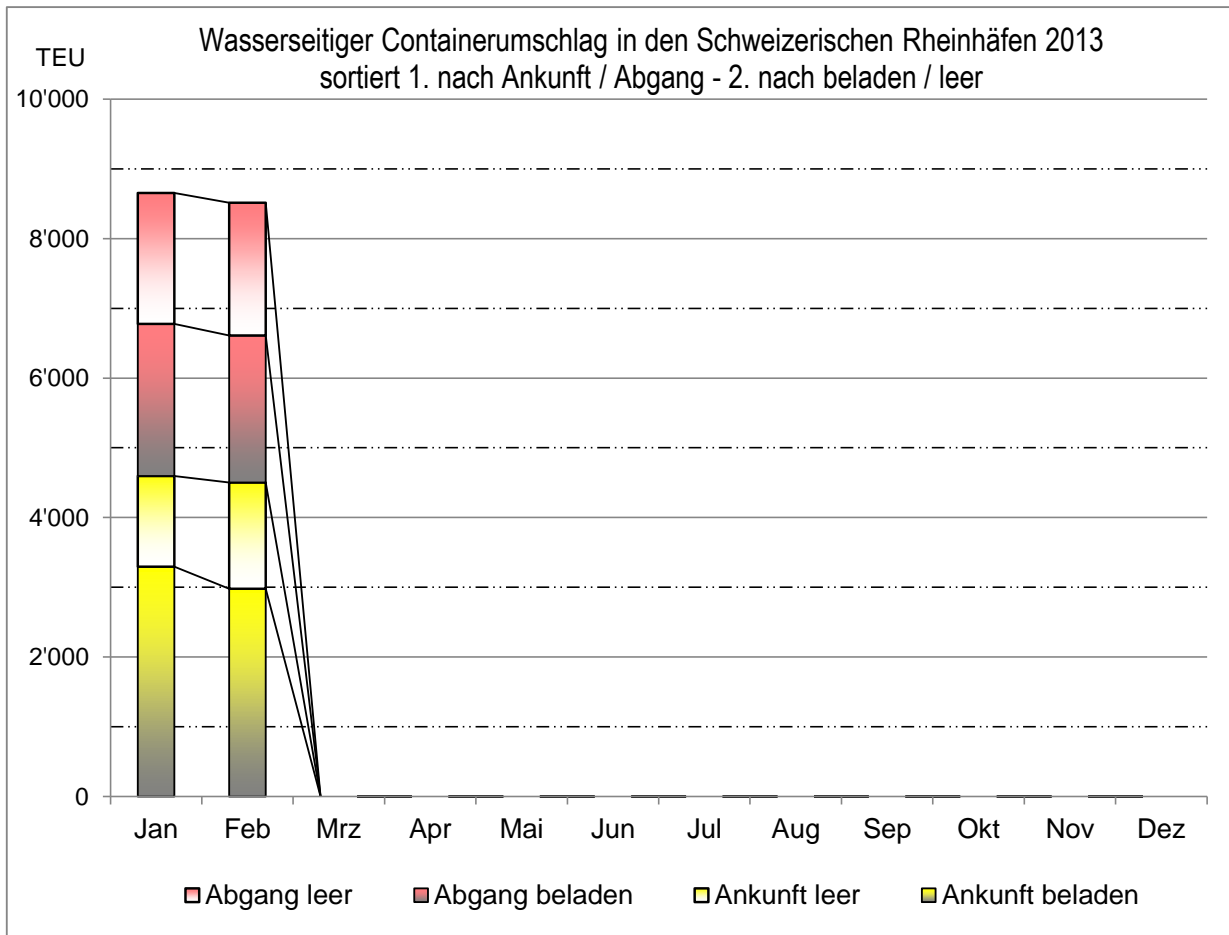
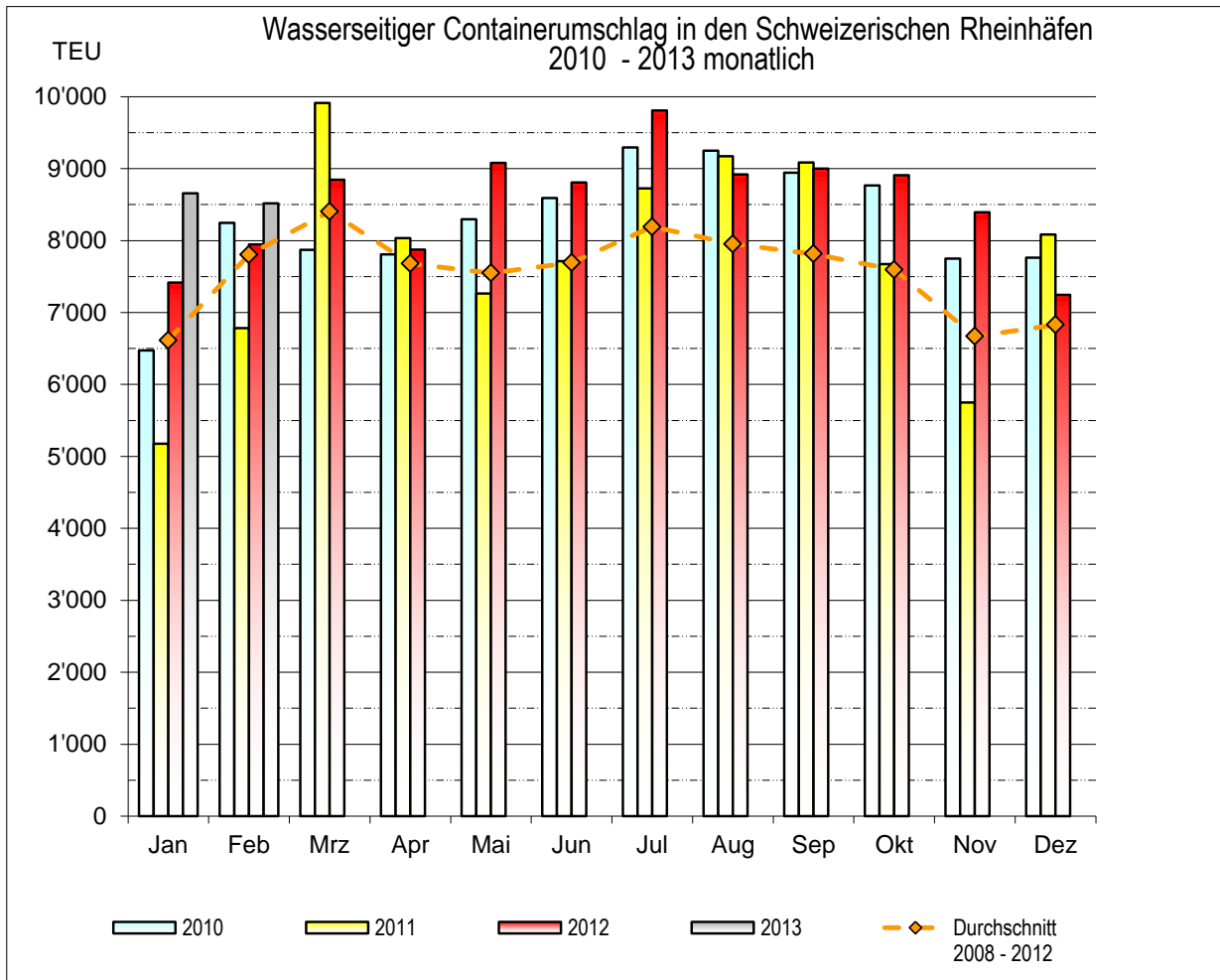
*: Häfen St. Johann und Kaiseraugst



SCHWEIZERISCHE RHEINHÄFEN

Wasserseitiger Containerumschlag 2013

Monat	Ankunft voll			Ankunft leer			Abgang voll			Abgang leer			Total			+/- z. Vor- Mon.	+/- z. VorJ- Mon.	+/- z. Vor- Jahr
	20'	40'	TEU	20'	40'	TEU	20'	40'	TEU	20'	40'	TEU	20'	40'	TEU			
Januar	1'277	1'010	3'297	214	543	1'300	516	833	2'182	936	471	1'878	2'943	2'857	8'657	19.5	16.7	16.7
Februar	1'124	928	2'980	304	610	1'524	665	722	2'109	926	489	1'904	3'019	2'749	8'517	-1.6	7.2	11.8
März	0	0	0	0	0	0	0	0	0	0	0	0	0	0	0	-	-	-
April	0	0	0	0	0	0	0	0	0	0	0	0	0	0	0	-	-	-
Mai	0	0	0	0	0	0	0	0	0	0	0	0	0	0	0	-	-	-
Juni	0	0	0	0	0	0	0	0	0	0	0	0	0	0	0	-	-	-
Juli	0	0	0	0	0	0	0	0	0	0	0	0	0	0	0	-	-	-
August	0	0	0	0	0	0	0	0	0	0	0	0	0	0	0	-	-	-
September	0	0	0	0	0	0	0	0	0	0	0	0	0	0	0	-	-	-
Oktober	0	0	0	0	0	0	0	0	0	0	0	0	0	0	0	-	-	-
November	0	0	0	0	0	0	0	0	0	0	0	0	0	0	0	-	-	-
Dezember	0	0	0	0	0	0	0	0	0	0	0	0	0	0	0	-	-	-
Zwischentotal	2'401	1'938	6'277	518	1'153	2'824	1'181	1'555	4'291	1'862	960	3'782	5'962	5'606	17'174			



Zufuhr		
Pos.	Warengattung	Total
011	Weizen, Mengkorn	8,785
012	Gerste	1,490
016	Reis	10,061
111	Rohzucker, Rüben- und Rohrzucker	1,271
128	Alkoholfreie Getränke	49
131	Kaffee	2,618
172	Ölkuchen und andere Rückstände der Pflanzenölgewinnung	15,022
179	Sonstige Futtermittel a. n. g. (einschl. Nahrungsmittelabfälle)	3,736
182	Pflanzl.+tierische Öle+Fette (ausgenommen Speisefette)	3,661
211	Steinkohle	2,225
321	Motorbenzin u. ä. Leichtöle	19,273
323	Petroleum, Turbinenkraftstoff und Spezialbenzin	8,757
325	Gas-,Diesel+leichtes Heizöl	129,568
462	Eisen- und Stahlschrott zur Verhüttung	3,415
512	Roheisen, Spiegeleisen und kohlenstoffreiches Ferromangan	1,600
513	Ferrolegerungen (ausgenommen kohlenstoffreiches Ferromangan)	1,827
522	Gewalztes Stahlhalbzeug	4,148
541	Stahlbleche und Breitflachstahl	9,698
551	Rohre, Rohrverschluss- und -verbindungsstücke aus Stahl aus Gusseisen	10
562	Aluminium und Aluminiumlegierungen	16,842
611	Industriesand	4,214
612	Sonstiger natürlicher Sand und Kies	41,384
691	Baustoffe & andere Waren aus Naturstein Bims, Gips, Beton, Zement u.ä. Stoffen	1,276
724	Stickstoffdüngemittel	4,058
819	Sonstige chemische Grundstoffe (ausgenommen Aluminiumoxid und -hydroxid)	5,225
841	Holzschliff und Zellstoff	10,082
891	Kunststoffe	722
892	Farbstoffe, Farben und Gerbstoffe	1,290
893	Pharmazeutische Erzeugnisse, ätherische Öle, Reinigungs- und Körperpflegemittel	162
939	Sonstige Maschinen (einschl. Fahrzeugmotoren)	597
952	Glaswaren, feinkeramische u. ä. mineralische Halb- und Fertigwaren	1,063
975	Möbel und Einrichtungsgegenstände aller Art	2,619
976	Holz- und Korkwaren	58
979	Sonstige Fertigwaren	1,376
991	Gebrauchte Verpackungen	8,161
Total	Zufuhrverkehr	326,343

Abfuhr		
Pos.	Warengattung	Total
128	128 Alkoholfreie Getränke	2,859
131	131 Kaffee	472
182	182 Pflanzl.+tierische Öle+Fette (ausgenommen Speisefette)	20
327	327 Schweres Heizöl	29,462
462	462 Eisen- und Stahlschrott zur Verhüttung	6,384
465	465 Eisenschlacken und -aschen zur Verhüttun	2,043
522	522 Gewalztes Stahlhalbzeug	66
535	535 Walzdraht	3,067
541	541 Stahlbleche und Breitflachstahl	1,279
551	551 Rohre, Rohrverschluss- und -verbindungsstücke aus Stahl aus Gusseisen	1,010
562	562 Aluminium und Aluminiumlegierungen	166
639	639 Sonstige Rohminerale, a. n .g	7,103
691	691 Baustoffe & andere Waren aus Naturstein Bims, Gips, Beton, Zement u.ä. Stoffen	91
819	819 Sonstige chemische Grundstoffe (ausgenommen Aluminiumoxid und -hydroxid)	1,698
831	831 Benzol	5,469
891	891 Kunststoffe	1,035
892	892 Farbstoffe, Farben und Gerbstoffe	361
893	893 Pharmazeutische Erzeugnisse, ätherische Öle, Reinigungs- und Körperpflegemittel	1,387
939	939 Sonstige Maschinen (einschl. Fahrzeugmotoren)	2,502
951	951 Glas	1,026
952	952 Glaswaren, feinkeramische u. ä. mineralische Halb- und Fertigwaren	335
975	975 Möbel und Einrichtungsgegenstände aller Art	38
976	976 Holz- und Korkwaren	1,590
979	979 Sonstige Fertigwaren	640
991	991 Gebrauchte Verpackungen	8,191
Total	Abfuhrverkehr	78,294
Zusammenfassung:		
Total	Zufuhrverkehr	326,343
Total	Abfuhrverkehr	78,294
Total	Gesamtverkehr (Ab-+ Zufuhr)	404,637