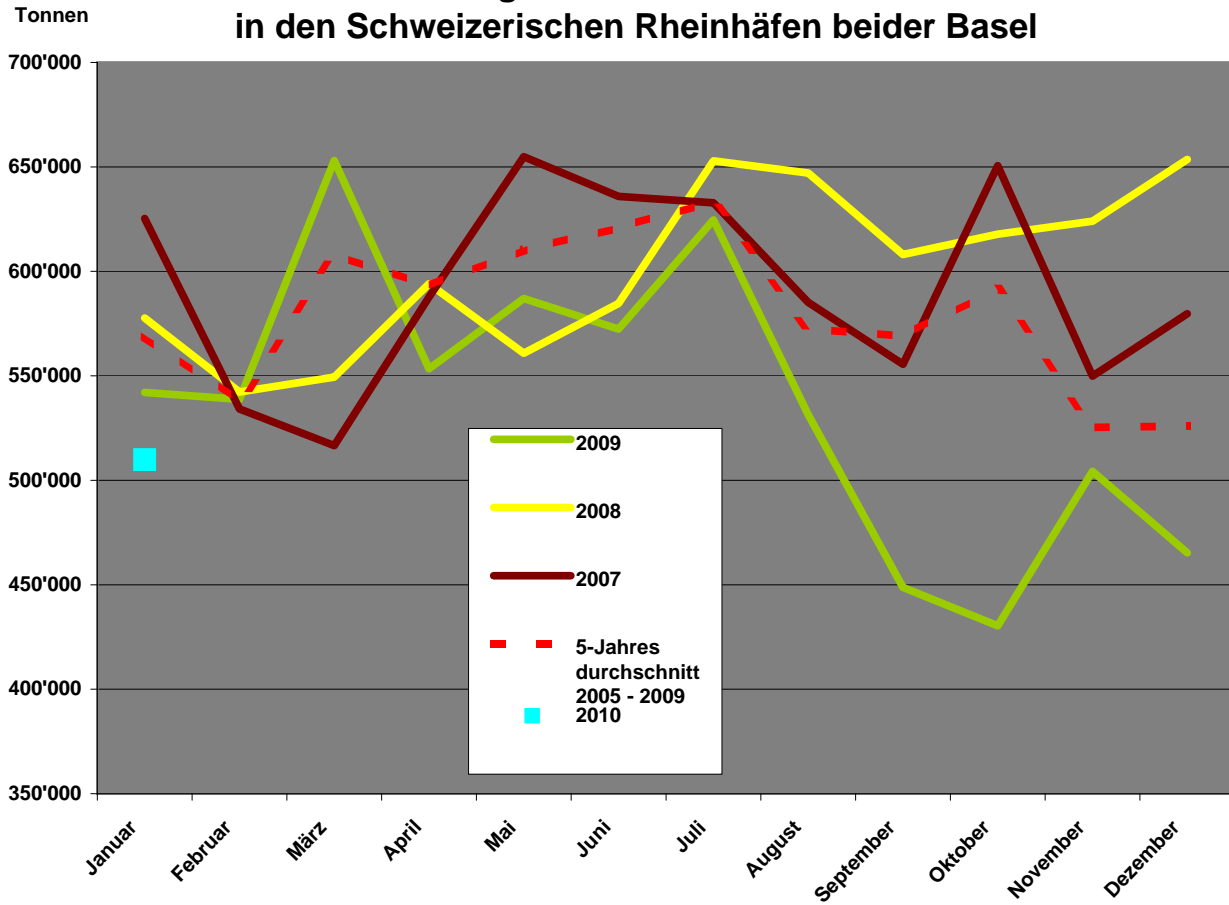
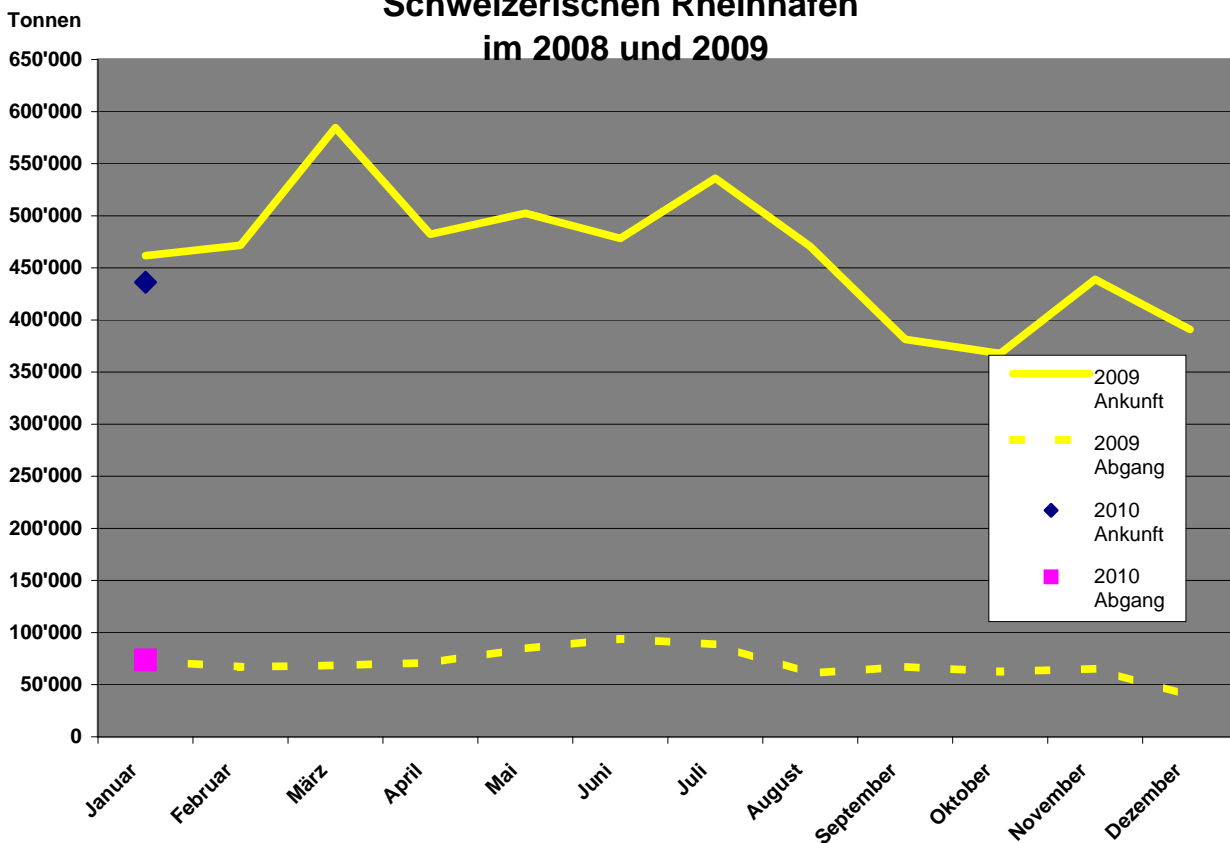


Waren	Januar 2010				Januar - Januar 2010			
	Zufuhr	Abfuhr	%-Zufuhr Vorj.	%-Abfuhr Vorj.	Zufuhr	Abfuhr	%-Zufuhr Vorj.	%-Abfuhr Vorj.
0 Landwirtschaftliche Erzeugnis.	12,662	564	27.9	101.4	12,662	564	27.9	101.4
1 Nahrungs- und Futtermittel	26,372	13,975	-21.1	78.6	26,372	13,975	-21.1	78.6
2 Feste mineralische Brennstoffe	1,995	0	-86.4	0.0	1,995	0	-86.4	0.0
3 Erdöl, Mineralölerzeugnisse	270,291	23,298	-3.8	41.1	270,291	23,298	-3.8	41.1
4 Erze und Metallabfälle	1,291	1,018	-72.3	0.0	1,291	1,018	-72.3	0.0
5 Eisen, Stahl und NE-Metalle	51,387	5,149	64.2	-59.8	51,387	5,149	64.2	-59.8
6 Steine, Erden und Baustoffe	8,726	193	-61.2	-54.9	8,726	193	-61.2	-54.9
7 Düngemittel	7,597	1,387	46.3	2982.2	7,597	1,387	46.3	2982.2
8 Chemische Erzeugnisse	42,387	10,194	-2.6	-25.0	42,387	10,194	-2.6	-25.0
9 Fahrzeug, Maschinen, etc.	6,091	10,190	-25.1	-13.5	6,091	10,190	-25.1	-13.5
99 Übrige Güter	7,403	7,721	-0.4	-19.1	7,403	7,721	-0.4	-19.1
Total	436,202	73,689	-5.5	1.2	436,202	73,689	-5.5	1.2
Gesamtverkehr BS/BL		509,891		-4.6		509,891		-4.6
Kleinhüningen		200,406		2.6		200,406		2.6
St. Johann		0		-100.0		0		-100.0
Total Basel-Stadt		200,406		-7.8		200,406		-7.8
Birsfelden		118,437		-5.9		118,437		-5.9
Auhafen		191,048		-0.1		191,048		-0.1
Total Basel-Land		309,485		-2.4		309,485		-2.4
Gesamtverkehr BS/BL		509,891		-4.6		509,891		-4.6

Gesamtgüterverkehr 2005 - 2009 in den Schweizerischen Rheinhäfen beider Basel



Wasserseitiger Güterumschlag in den Schweizerischen Rheinhäfen im 2008 und 2009

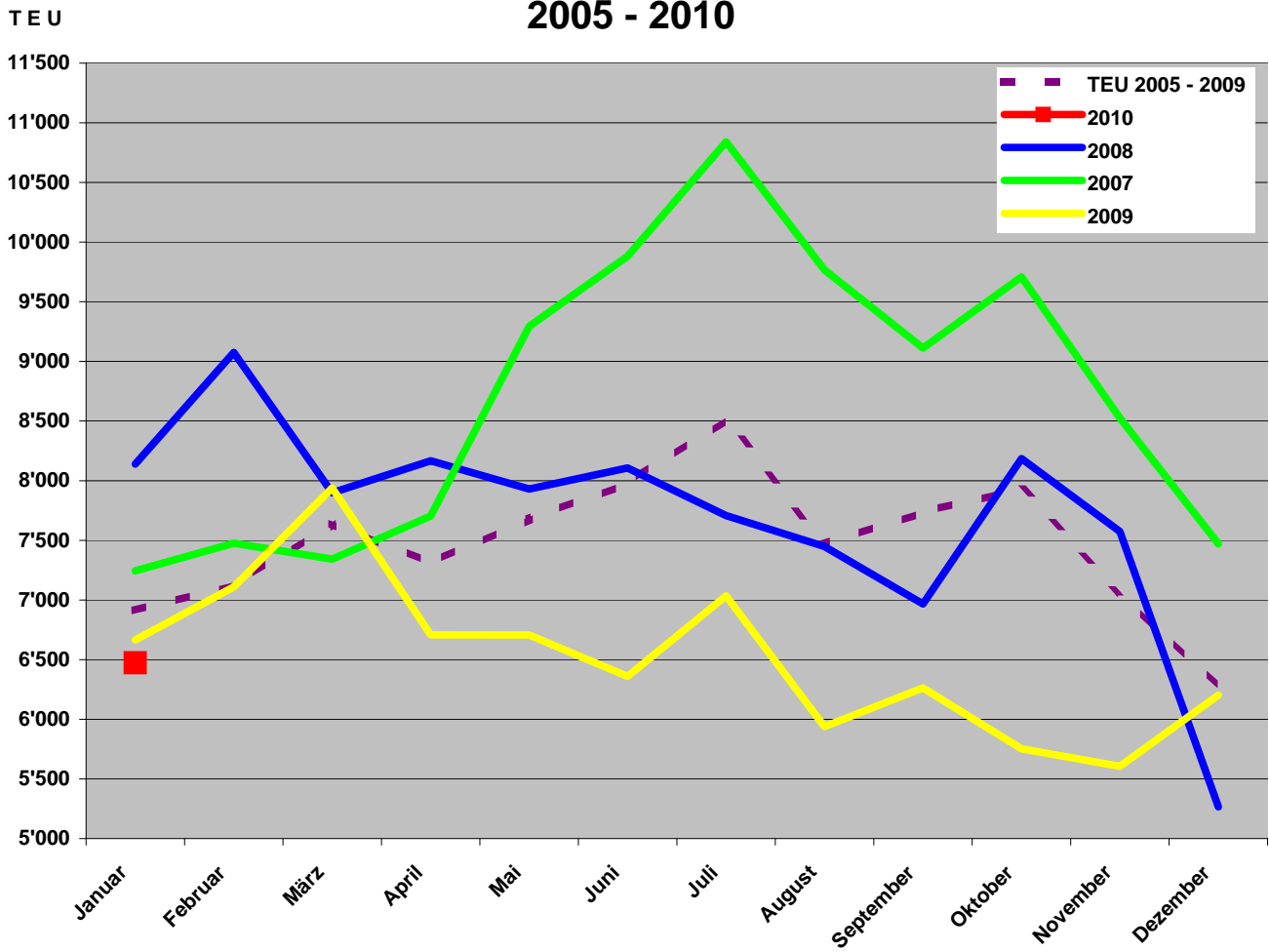


SCHWEIZERISCHE RHEINHÄFEN

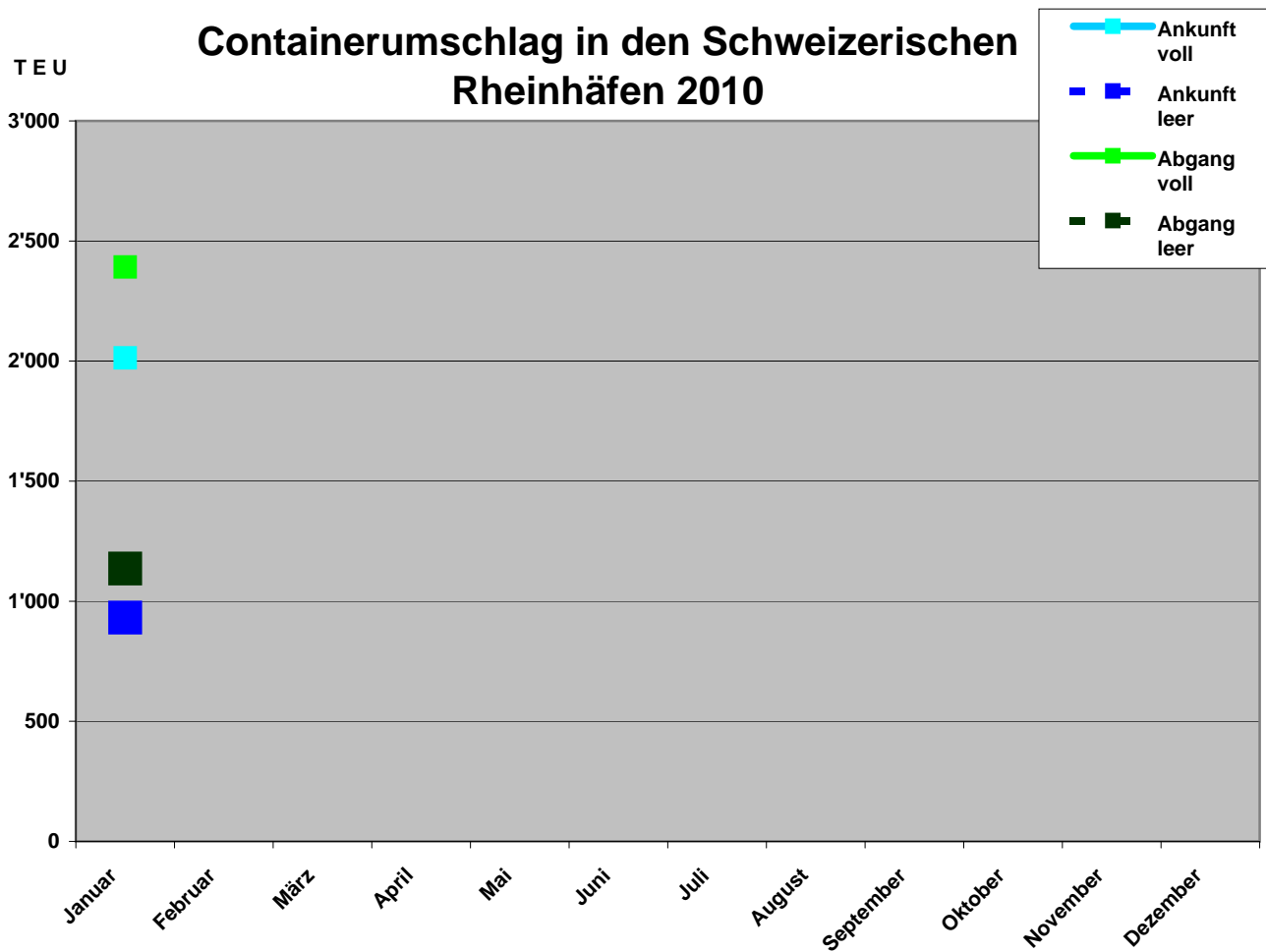
Wasserseitiger Containerumschlag 2010

Monat	Ankunft voll			Ankunft leer			Abgang voll			Abgang leer			Total			+/- z. Vor- Mon.	+/- z. VorJ- Mon.	+/- z. Vor- Jahr
	20'	40'	TEU	20'	40'	TEU	20'	40'	TEU	20'	40'	TEU	20'	40'	TEU			
Januar	849	582	2'013	298	317	932	874	759	2'392	486	325	1'136	2'507	1'983	6'473	4.4	-2.9	-2.9
Februar	0	0	0	0	0	0	0	0	0	0	0	0	0	0	0	-	-	-
März	0	0	0	0	0	0	0	0	0	0	0	0	0	0	0	-	-	-
April	0	0	0	0	0	0	0	0	0	0	0	0	0	0	0	-	-	-
Mai	0	0	0	0	0	0	0	0	0	0	0	0	0	0	0	-	-	-
Juni	0	0	0	0	0	0	0	0	0	0	0	0	0	0	0	-	-	-
Juli	0	0	0	0	0	0	0	0	0	0	0	0	0	0	0	-	-	-
August	0	0	0	0	0	0	0	0	0	0	0	0	0	0	0	-	-	-
September	0	0	0	0	0	0	0	0	0	0	0	0	0	0	0	-	-	-
Oktober	0	0	0	0	0	0	0	0	0	0	0	0	0	0	0	-	-	-
November	0	0	0	0	0	0	0	0	0	0	0	0	0	0	0	-	-	-
Dezember	0	0	0	0	0	0	0	0	0	0	0	0	0	0	0	-	-	-
Zwischentota	849	582	2'013	298	317	932	874	759	2'392	486	325	1'136	2'507	1'983	6'473			

Containerumschlag in den Schweizerischen Rheinhäfen 2005 - 2010



Containerumschlag in den Schweizerischen Rheinhäfen 2010



Pos	Warengattung	Zufuhr	Abfuhr	Pos
		BS+BL (To)	BS+BL (To)	
11	Weizen, Mengkorn	3,917		11
12	Gerste	1,500		12
14	Hafer	3,566		14
16	Reis	2,608		16
122	Bier	204	1,767	122
128	Alkoholfreie Getränke		3,123	128
131	Kaffee	1,761	76	131
135	Tabakwaren		2,631	135
144	Butter, Käse und andere Milcherzeugnisse	64	1,831	144
172	Ölkuchen und andere Rückstände der Pflanzenölgewinnung	16,335		172
181	Ölsaaten und -Früchte	1,093	3,700	181
182	Pflanzl.+tierische Öle+Fette	2,075		182
211	Steinkohle	1,995		211
310	Rohes Erdöl	1,897		310
321	Motorbenzin u. ä. Leichtöle	41,704	13	321
323	Petroleum, Turbinenkraftstoff und Spezialbenzin	1,700	2,964	323
325	Gas-,Diesel-+leichtes Heizöl	223,766	1,393	325
327	Schweres Heizöl		18,871	327
349	Sonstige Mineralölerzeugnisse	1,224		349
462	Eisen- und Stahlschrott zur Verhüttung und zum Einschmelzen	1,291		462
522	Gewalztes Stahlabzeug	15,717		522
532	Warm gewalzter Stab- und Formstahl	2,294		532
535	Walzdraht		1,554	535
542	Gewalzte Stahlbleche in Platten und Rollen, Breitflachstahl	17,560	2,658	542
562	Aluminium und Aluminiumlegierungen	14,199	42	562
611	Industriesand	3,365		611
612	Sonstiger natürlicher Sand und Kies	2,141		612
631	Findlinge, Schotter, Kiesel und andere zerkleinerte Steine	1,240		631
691	Baustoffe und andere Waren aus Naturstein, Bims, Gips, Beton, Zement u. ä. Stoffen	1,142	193	691
723	Kalidüngemittel	1,121		723
724	Stickstoffdüngemittel	4,982	772	724
814	Kalziumkarbit	1,850		814
819	Sonstige chemische Grundstoffe (ausgenommen Aluminiumoxyd und -hydroxyd)	3,978	3,203	819
831	Benzol		5,903	831
839	Peche, Teere, Teeröle u. ä. Destillationserzeugnisse	1,004		839
841	Holzschliff und Zellstoff	29,063		841
896	Sonst.chem.Erzeugnisse	5,256	52	896
931	Elektrotechnische Erzeugnisse	609	1,422	931
949	EBM-Waren	1,276	452	949
951	Glas		5,011	951
975	Möbel und Einrichtungsgegenstände aller Art	1,736	68	975
991	Gebrauchte Verpackungen, Sonstige Verpackungsmittel	7,026	7,338	991