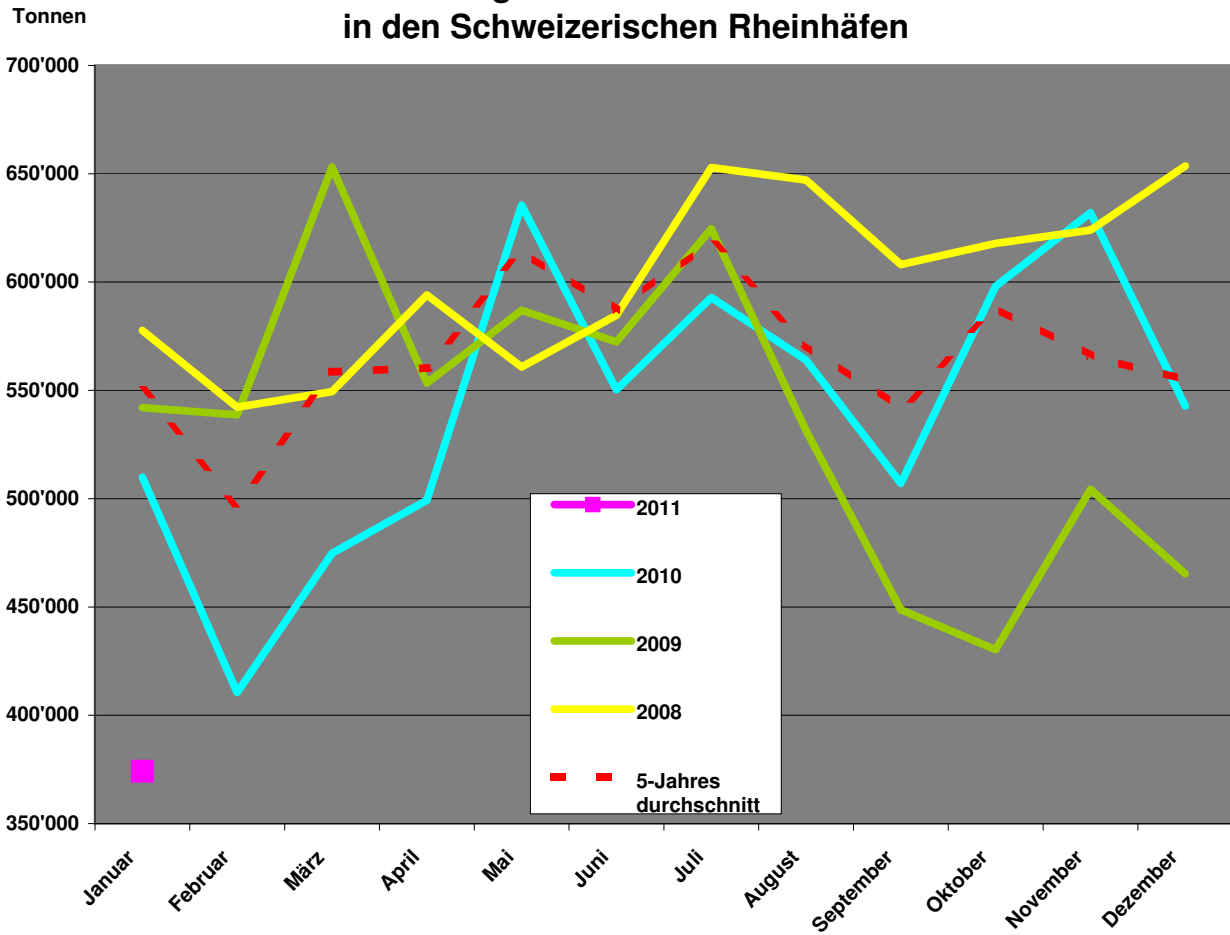
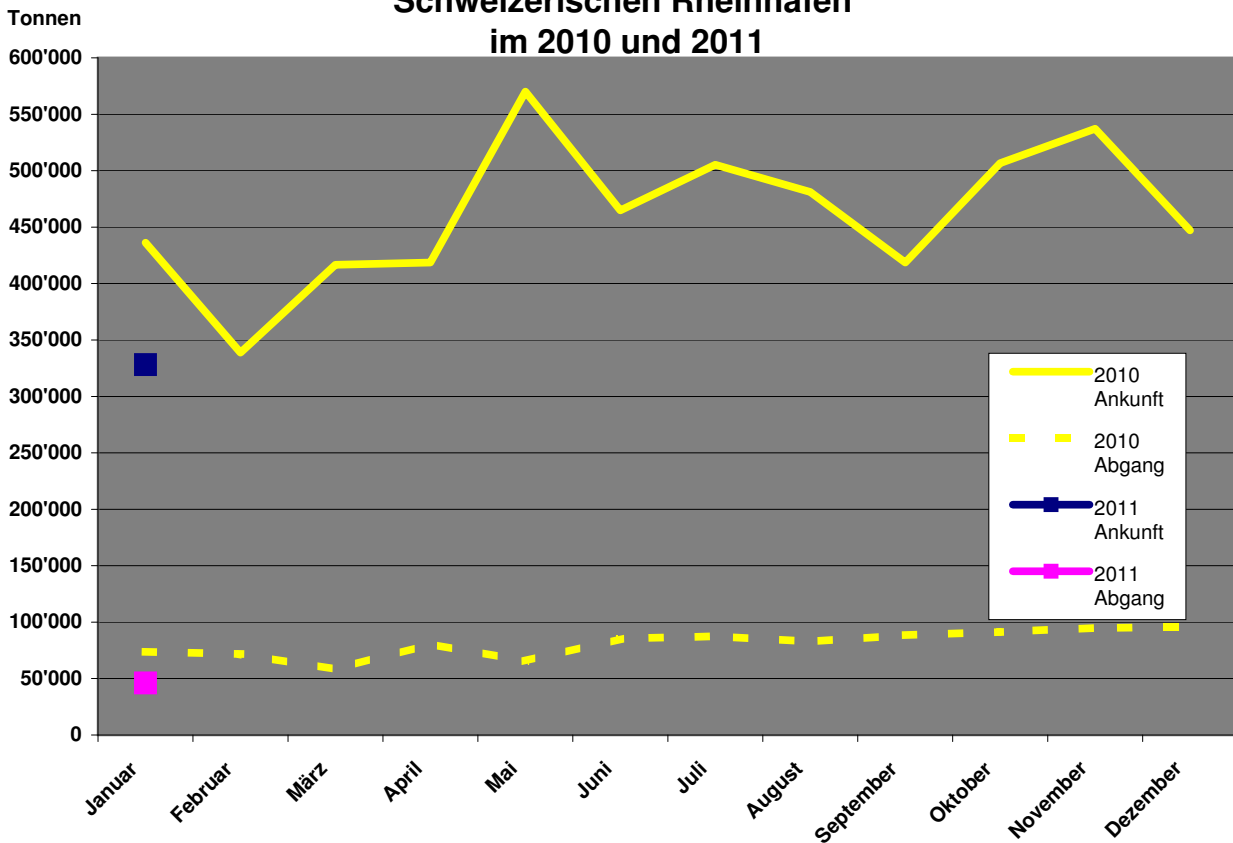


Waren	Januar 2011				Januar - Januar 2011			
	Zufuhr	Abfuhr	%-Zufuhr Vorj.	%-Abfuhr Vorj.	Zufuhr	Abfuhr	%-Zufuhr Vorj.	%-Abfuhr Vorj.
0 Landwirtschaftliche Erzeugnis.	15,493	287	22.4	-49.1	15,493	287	22.4	-49.1
1 Nahrungs- und Futtermittel	33,250	6,941	26.1	-50.3	33,250	6,941	26.1	-50.3
2 Feste mineralische Brennstoffe	1,696	0	-15.0	0.0	1,696	0	-15.0	0.0
3 Erdöl, Mineralölerzeugnisse	168,023	14,439	-37.8	-38.0	168,023	14,439	-37.8	-38.0
4 Erze und Metallabfälle	1,115	3,000	-13.6	194.7	1,115	3,000	-13.6	194.7
5 Eisen, Stahl und NE-Metalle	34,835	1,389	-32.2	-73.0	34,835	1,389	-32.2	-73.0
6 Steine, Erden und Baustoffe	20,905	257	139.6	33.2	20,905	257	139.6	33.2
7 Düngemittel	13,917	0	83.2	-100.0	13,917	0	83.2	-100.0
8 Chemische Erzeugnisse	26,545	9,711	-37.4	-4.7	26,545	9,711	-37.4	-4.7
9 Fahrzeug, Maschinen, etc.	6,419	5,412	5.4	-46.9	6,419	5,412	5.4	-46.9
99 Übrige Güter	5,923	4,584	-20.0	-40.6	5,923	4,584	-20.0	-40.6
Total	328,121	46,020	-24.8	-37.5	328,121	46,020	-24.8	-37.5
Kleinhüningen		151,438		-24.4		151,438		-24.4
Birsfelden		91,556		-22.7		91,556		-22.7
Auhafen		131,147		-31.4		131,147		-31.4
Gesamter Schiffsumschlag		374,141		-26.6		374,141		-26.6

Gesamtgüterverkehr 2006 - 2011 in den Schweizerischen Rheinhäfen



Wasserseitiger Güterumschlag in den Schweizerischen Rheinhäfen im 2010 und 2011



SCHWEIZERISCHE RHEINHÄFEN

Wasserseitiger Containerumschlag 2011

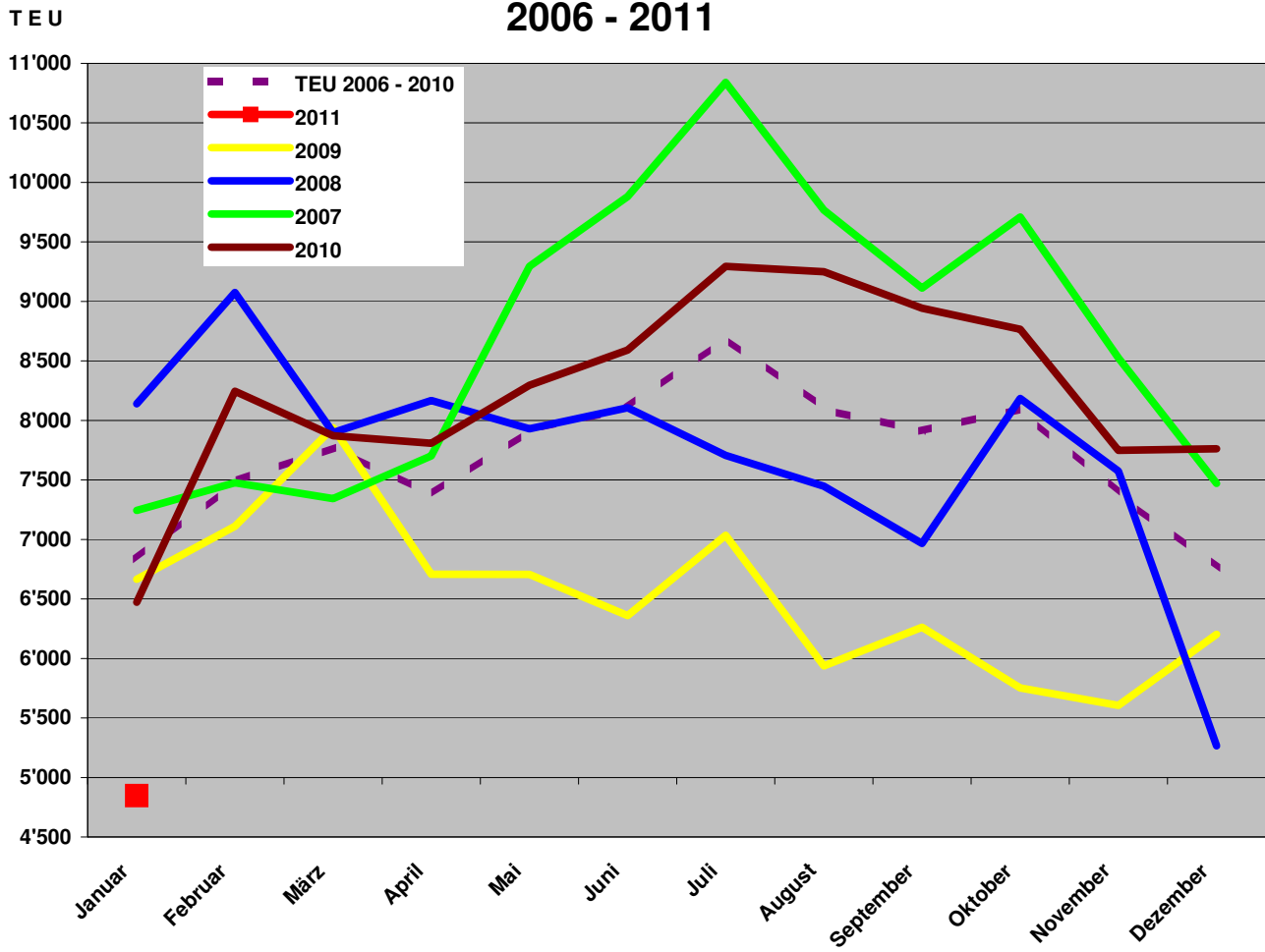
Monat	Ankunft voll			Ankunft leer			Abgang voll			Abgang leer			Total			+/- z. Vor-Mon. ¹	+/- z. VorJ-Mon. ²	+/- z. Vor-Jahr ³
	20'	40'	TEU	20'	40'	TEU	20'	40'	TEU	20'	40'	TEU	20'	40'	TEU			
Januar	930	611	2'152	137	294	538	583	449	1'340	460	179	818	2'110	1'533	4'848	-37.5	-25.1	-25.1
Februar	0	0	0	0	0	0	0	0	0	0	0	0	0	0	0	-	-	-
März	0	0	0	0	0	0	0	0	0	0	0	0	0	0	0	-	-	-
April	0	0	0	0	0	0	0	0	0	0	0	0	0	0	0	-	-	-
Mai	0	0	0	0	0	0	0	0	0	0	0	0	0	0	0	-	-	-
Juni	0	0	0	0	0	0	0	0	0	0	0	0	0	0	0	-	-	-
Juli	0	0	0	0	0	0	0	0	0	0	0	0	0	0	0	-	-	-
August	0	0	0	0	0	0	0	0	0	0	0	0	0	0	0	-	-	-
September	0	0	0	0	0	0	0	0	0	0	0	0	0	0	0	-	-	-
Oktober	0	0	0	0	0	0	0	0	0	0	0	0	0	0	0	-	-	-
November	0	0	0	0	0	0	0	0	0	0	0	0	0	0	0	-	-	-
Dezember	0	0	0	0	0	0	0	0	0	0	0	0	0	0	0	-	-	-
Zwischentotal	930	611	2'152	137	294	538	583	449	1'340	460	179	818	2'110	1'533	4'848			

¹ Vergleich zum Vormonat

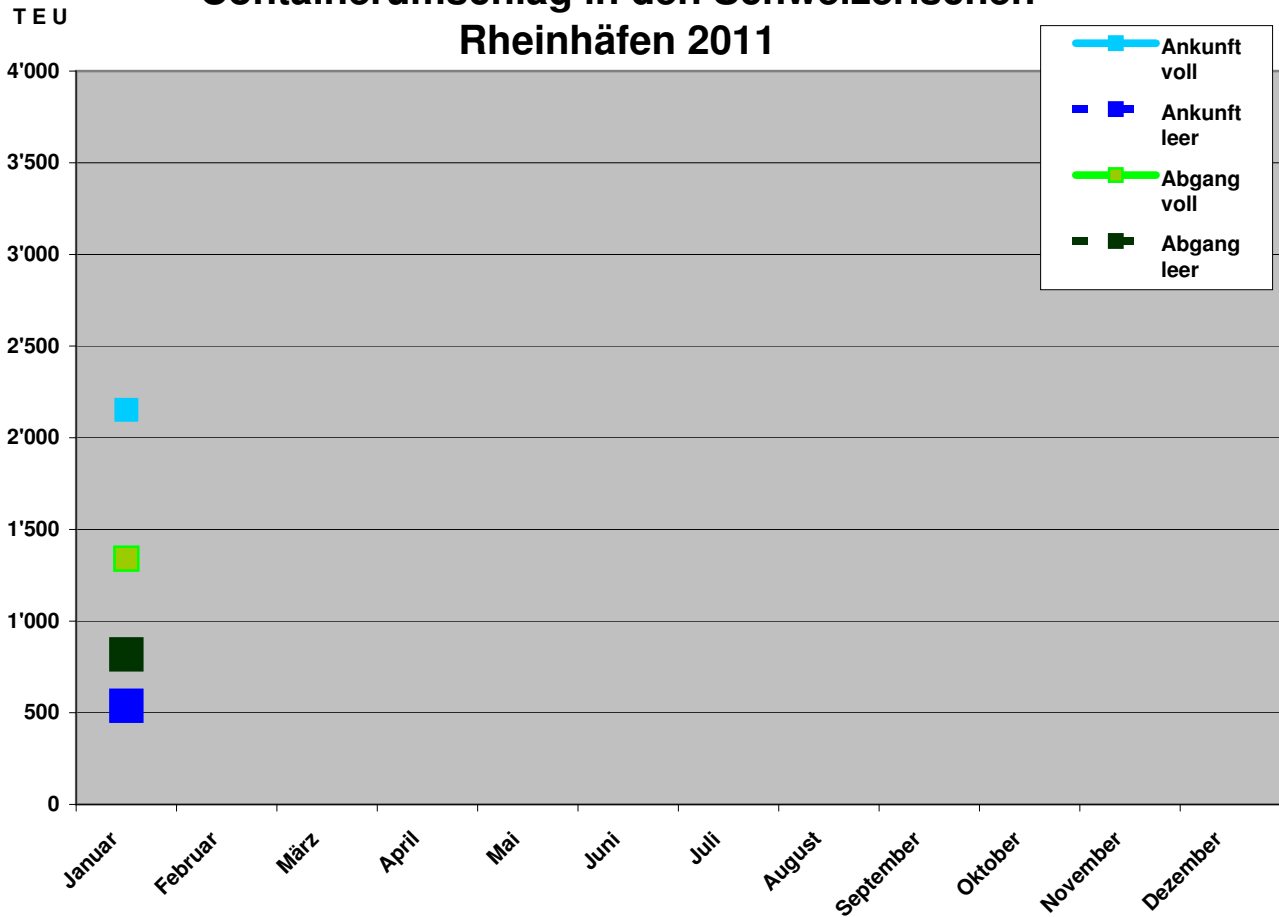
² Vergleich zum gleichen Monat des Vorjahres

³ Vergleich des kumulierten Umschlags von Januar bis zum Referenzmonat des aktuellen Jahres mit demselben Zeitraum im vorhergehenden Jahr

Containerumschlag in den Schweizerischen Rheinhäfen 2006 - 2011



Containerumschlag in den Schweizerischen Rheinhäfen 2011



Pos	Warengattung	Zufuhr	Abfuhr	Pos
		BS+BL (To)	BS+BL (To)	
11	Weizen, Mengkorn	8,478		11
14	Hafer	2,458		14
55	Sonstiges Rohholz	1,628	250	55
128	Alkoholfreie Getränke	9	4,594	128
131	Kaffee	2,804	107	131
135	Tabakwaren	75	1,240	135
172	Ölkuchen und andere Rückstände der Pflanzenölgewinnung	21,549		172
179	Sonstige Futtermittel a. n. g. (einschl. Nahrungsmittelabfälle)	3,262		179
182	Pflanzl.+tierische Öle+Fette	1,691		182
211	Steinkohle	1,696		211
321	Motorbenzin u. ä. Leichtöle	29,013		321
325	Gas-,Diesel-+leichtes Heizöl	139,010		325
327	Schweres Heizöl		14,439	327
462	Eisen- und Stahlschrott zur Verhüttung und zum Einschmelzen	1,115	2,929	462
522	Gewalztes Stahhalbzeug	7,309		522
532	Warm gewalzter Stab- und Formstahl	1,495		532
542	Gewalzte Stahlbleche in Platten und Rollen, Breitflachstahl	14,272	205	542
562	Aluminium und Aluminiumlegierungen	11,467		562
611	Industriesand	7,867		611
612	Sonstiger natürlicher Sand und Kies	7,670		612
621	Stein- und Salinensalz	3,388		621
723	Kalidüngemittel	1,961		723
724	Stickstoffdüngemittel	11,413		724
819	Sonstige chemische Grundstoffe (ausgenommen Aluminiumoxyd und -hydroxyd)	7,220	1,721	819
831	Benzol		7,451	831
841	Holzschliff und Zellstoff	17,674		841
939	Sonstige Maschinen (einschl. Fahrzeugmotoren)	653	1,489	939
951	Glas	60	1,746	951
975	Möbel und Einrichtungsgegenstände aller Art	2,074	83	975
991	Gebrauchte Verpackungen, Sonstige Verpackungsmittel	5,650	4,361	991