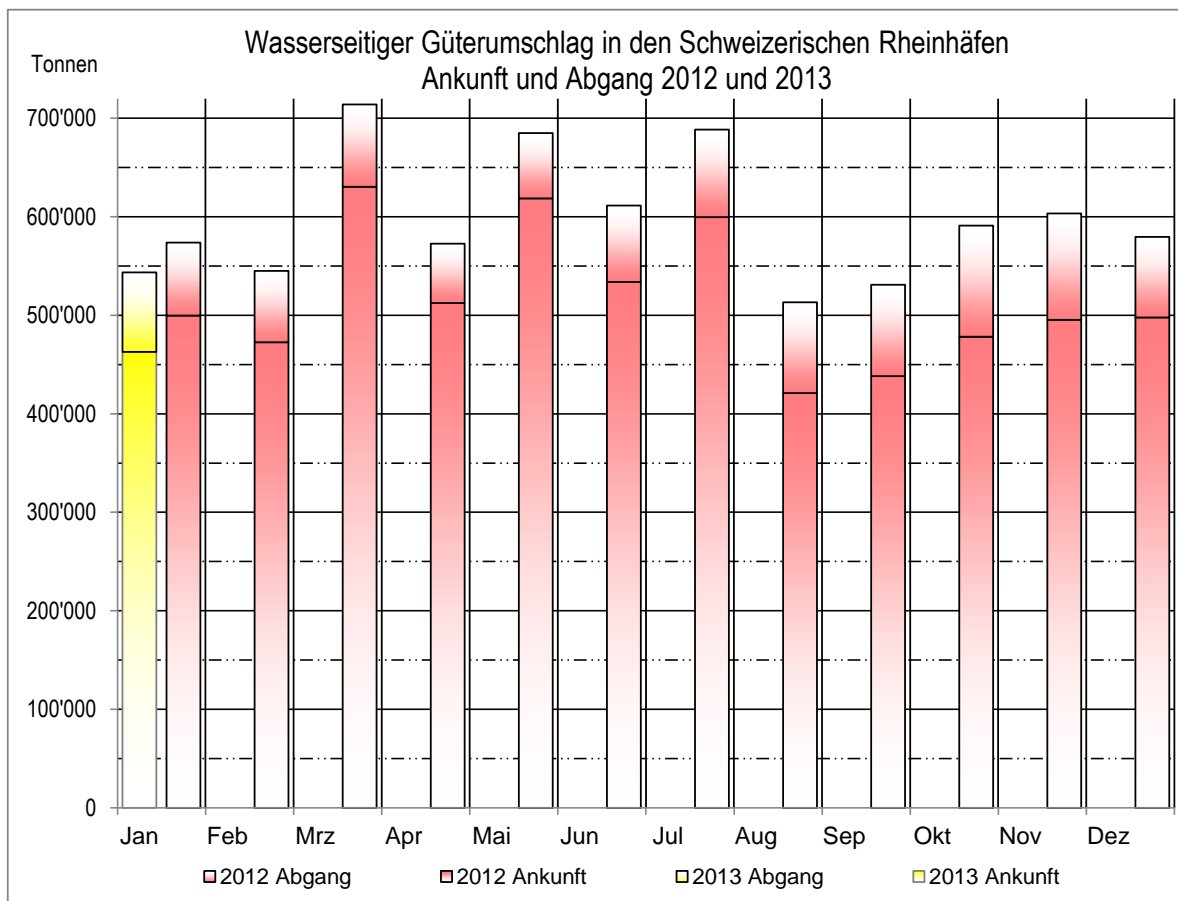
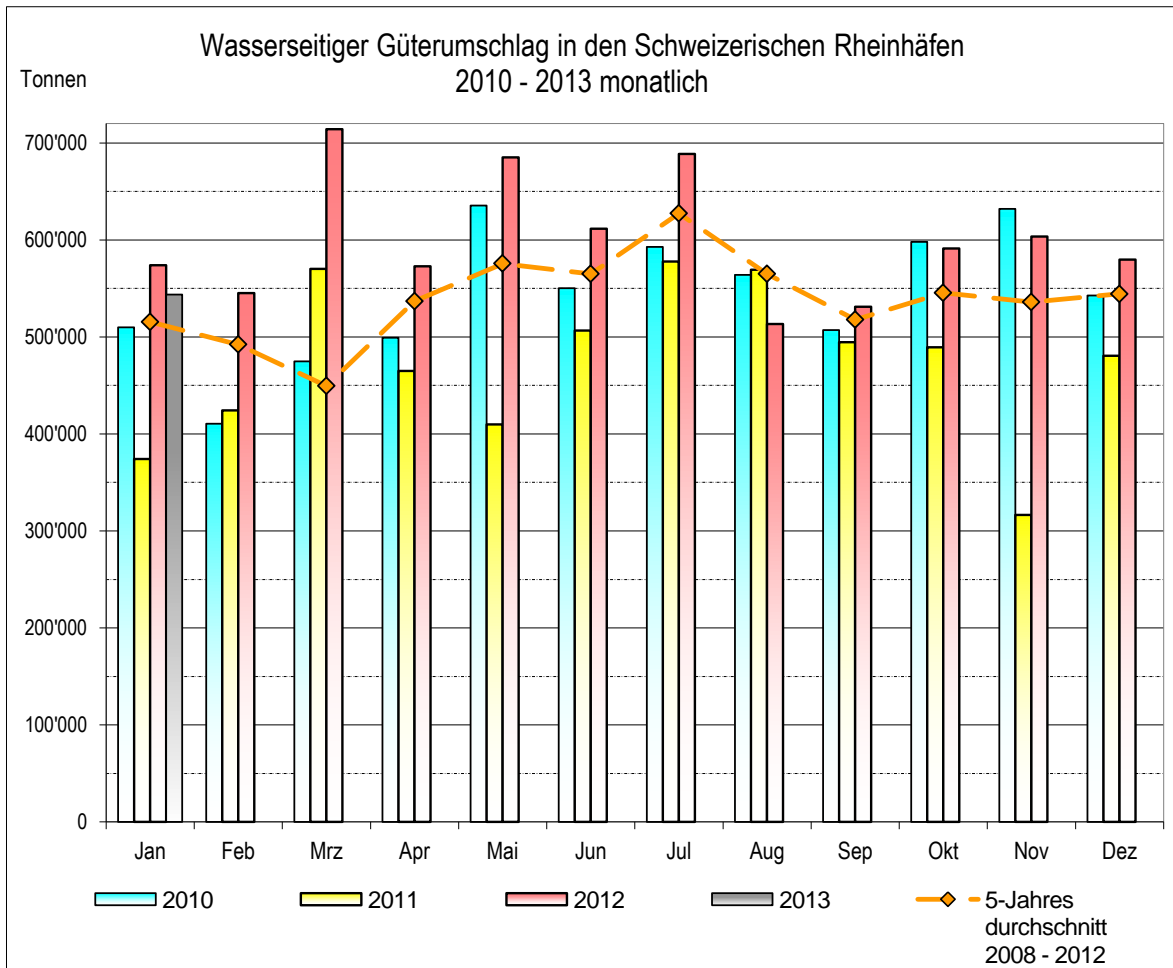


Waren	Januar 2013				Januar - Januar 2013			
	Zufuhr	Abfuhr	%-Zufuhr Vorj.	%-Abfuhr Vorj.	Zufuhr	Abfuhr	%-Zufuhr Vorj.	%-Abfuhr Vorj.
0 Landwirtschaftliche Erzeugnisse	23,214	2,012	2.03%	7.48%	23,214	2,012	2.03%	7.48%
1 Nahrungs- und Futtermittel	44,365	3,952	19.12%	-10.69%	44,365	3,952	19.12%	-10.69%
2 Feste mineralische Brennstoffe	1,045	0	-83.13%	0.00%	1,045	0	-83.13%	0.00%
3 Erdöl, Mineralölerzeugnisse	268,744	33,936	-4.31%	1,916.40%	268,744	33,936	-4.31%	1,916.40%
4 Erze und Metallabfälle	4,290	4,831	0.00%	-38.41%	4,290	4,831	100.00%	-38.41%
5 Eisen, Stahl und NE-Metalle	33,092	3,300	-12.39%	-54.83%	33,092	3,300	-12.39%	-54.83%
6 Steine, Erden und Baustoffe	35,027	6,150	-47.54%	-73.28%	35,027	6,150	-47.54%	-73.28%
7 Düngemittel	10,286	0	6.97%	0.00%	10,286	0	6.97%	0.00%
8 Chemische Erzeugnisse	21,997	8,191	28.61%	-24.68%	21,997	8,191	28.61%	-24.68%
9 Fahrzeug, Maschinen, etc.	10,273	10,120	-13.33%	6.88%	10,273	10,120	-13.33%	6.88%
99 Übrige Güter	10,656	8,218	9.56%	8.52%	10,656	8,218	9.56%	8.52%
Total	462,989	80,710	-7.38%	8.97%	462,989	80,710	-7.38%	8.97%
Kleinhüningen		150,331		-13.86%		150,331		-13.86%
Birsfelden		202,784		9.43%		202,784		9.43%
Auhafen		180,761		-0.57%		180,761		-0.57%
Übrige *		9,823		-69.62%		9,823		-69.62%
Gesamter Schiffumschlag		543,699		-5.27%		543,699		-5.27%

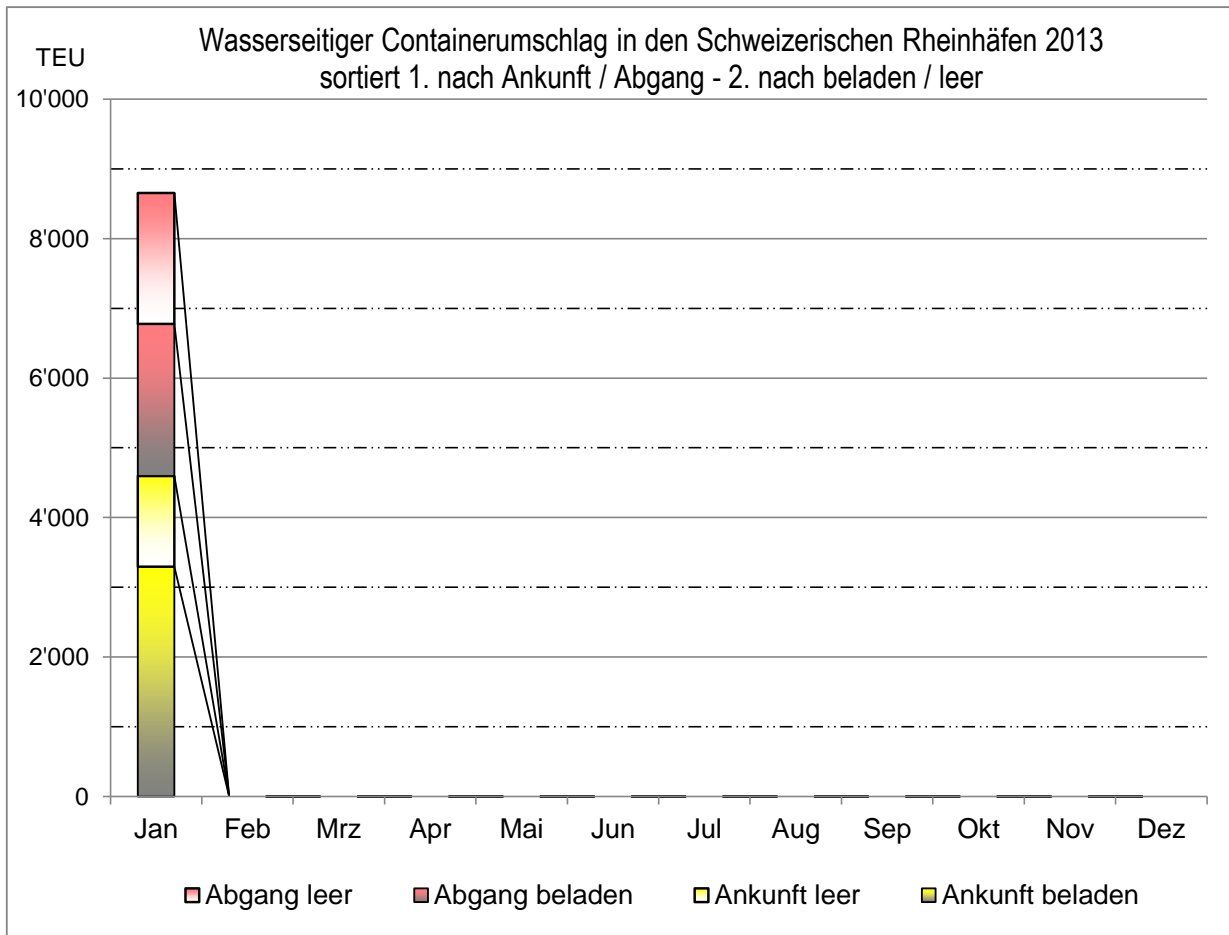
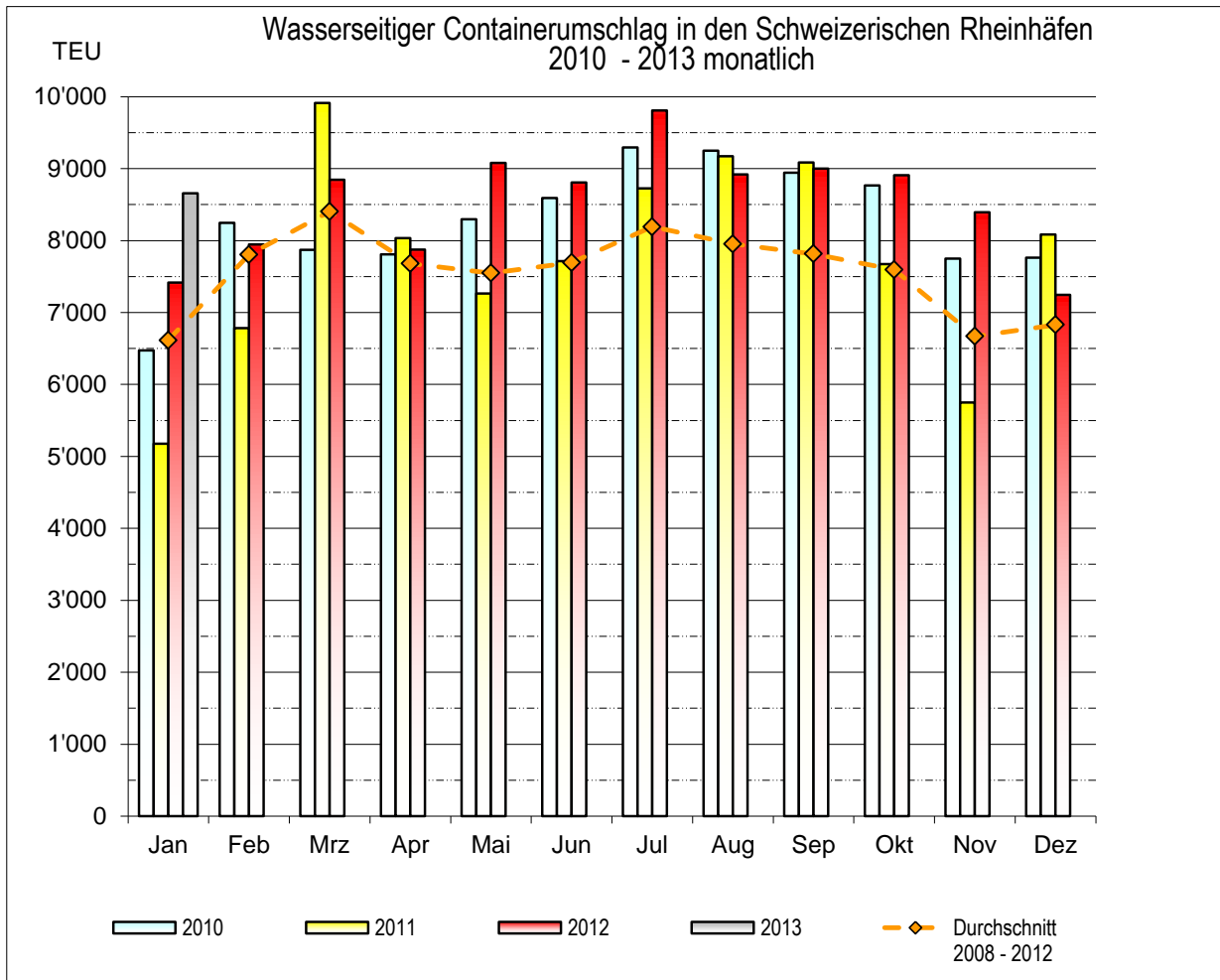
*: Häfen St. Johann und Kaiseraugst



SCHWEIZERISCHE RHEINHÄFEN

Wasserseitiger Containerumschlag 2013

Monat	Ankunft voll			Ankunft leer			Abgang voll			Abgang leer			Total			+/- z. Vor- Mon.	+/- z. VorJ- Mon.	+/- z. Vor- Jahr
	20'	40'	TEU	20'	40'	TEU	20'	40'	TEU	20'	40'	TEU	20'	40'	TEU			
Januar	1'277	1'010	3'297	214	543	1'300	516	833	2'182	936	471	1'878	2'943	2'857	8'657	19.5	16.7	16.7
Februar	0	0	0	0	0	0	0	0	0	0	0	0	0	0	0	-	-	-
März	0	0	0	0	0	0	0	0	0	0	0	0	0	0	0	-	-	-
April	0	0	0	0	0	0	0	0	0	0	0	0	0	0	0	-	-	-
Mai	0	0	0	0	0	0	0	0	0	0	0	0	0	0	0	-	-	-
Juni	0	0	0	0	0	0	0	0	0	0	0	0	0	0	0	-	-	-
Juli	0	0	0	0	0	0	0	0	0	0	0	0	0	0	0	-	-	-
August	0	0	0	0	0	0	0	0	0	0	0	0	0	0	0	-	-	-
September	0	0	0	0	0	0	0	0	0	0	0	0	0	0	0	-	-	-
Oktober	0	0	0	0	0	0	0	0	0	0	0	0	0	0	0	-	-	-
November	0	0	0	0	0	0	0	0	0	0	0	0	0	0	0	-	-	-
Dezember	0	0	0	0	0	0	0	0	0	0	0	0	0	0	0	-	-	-
Zwischentotal	1'277	1'010	3'297	214	543	1'300	516	833	2'182	936	471	1'878	2'943	2'857	8'657			



Zu- und Abgang				
Pos.	Warengattung	Total		Gesamt
		Zugang	Abgang	Total
011	Weizen, Mengkorn	17,286	0	17,286
016	Reis	4,227	0	4,227
055	Sonstiges Rohholz	0	1,872	1,872
111	Rohzucker, Rüben- und Rohrzucker	1,157	0	1,157
112	Raffinierter Zucker	1,212	0	1,212
131	Kaffee	2,730	429	3,159
144	Butter, Käse und andere Milcherzeugnisse	0	1,271	1,271
172	Ölkuchen und andere Rückstände der Pflanzenölgewinnung	26,093	0	26,093
179	Sonstige Futtermittel a. n. g. (einschl. Nahrungsmittelabfälle)	3,095	0	3,095
181	Ölsaaten und -Früchte	2,098	0	2,098
182	Pflanzl.+tierische Öle+Fette (ausgenommen Speisefette)	3,294	40	3,334
211	Steinkohle	1,045	0	1,045
321	Motorbenzin u. ä. Leichtöle	38,257	0	38,257
323	Petroleum, Turbinenkraftstoff und Spezialbenzin	6,303	0	6,303
325	Gas-,Diesel-+leichtes Heizöl	223,132	0	223,132
327	Schweres Heizöl	0	33,869	33,869
341	Schmieröle und -fette	1,052	67	1,119
462	Eisen- und Stahlschrott zur Verhüttung	4,290	4,781	9,071
522	Gewalztes Stahlhalbzeug	2,983	0	2,983
531	Stab- und Formstahl	2,040	0	2,040
541	Stahlbleche und Breitflachstahl	12,101	21	12,122
551	Rohre, Rohrverschluss- und -verbindungsstücke aus Stahl aus Gusseisen	86	1,748	1,834
562	Aluminium und Aluminiumlegierungen	14,124	189	14,313
611	Industriesand	2,268	0	2,268
612	Sonstiger natürlicher Sand und Kies	29,122	0	29,122
639	Sonstige Rohminerale, a. n. g.	568	6,020	6,588
691	Baustoffe & andere Waren aus Naturstein Bims, Gips, Beton, Zement u.ä. Stoffen	2,377	106	2,483
722	Sonstige Phosphatdüngemittel	1,050	0	1,050
724	Stickstoffdüngemittel	5,831	0	5,831
729	Mischdünger und andere chemisch aufbereitete Düngemittel	2,480	0	2,480
819	Sonstige chemische Grundstoffe (ausgenommen Aluminiumoxid und -hydroxid)	12,796	810	13,606
831	Benzol	0	4,178	4,178
841	Holzschliff und Zellstoff	7,240	0	7,240
892	Farbstoffe, Farben und Gerbstoffe	1,107	247	1,354
893	Pharmazeutische Erzeugnisse, ätherische Öle, Reinigungs- und Körperpflegemittel	306	1,554	1,860
939	Sonstige Maschinen (einschl. Fahrzeugmotoren)	592	3,464	4,056
951	Glas	275	1,425	1,700
975	Möbel und Einrichtungsgegenstände aller Art	2,875	22	2,897
976	Holz- und Korkwaren	131	1,942	2,073
979	Sonstige Fertigwaren	2,018	456	2,474
991	Gebrauchte Verpackungen	9,785	7,687	17,472