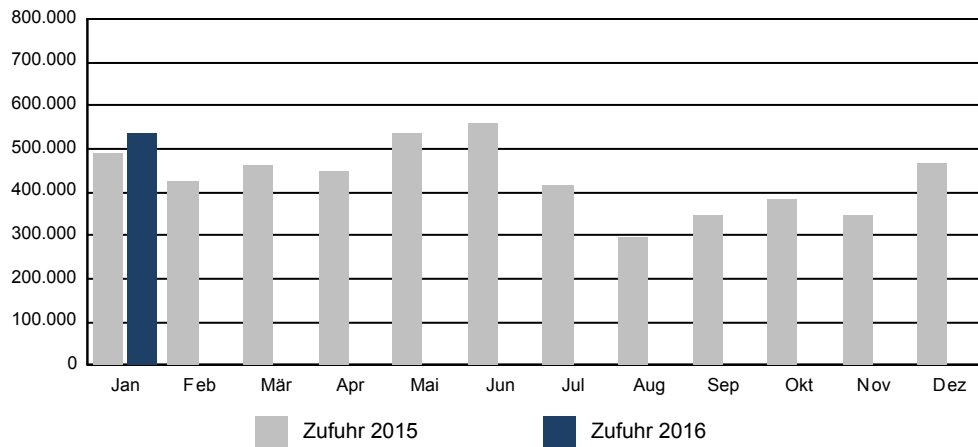


Schiffsumschlag nach Warengattung in Tonnen

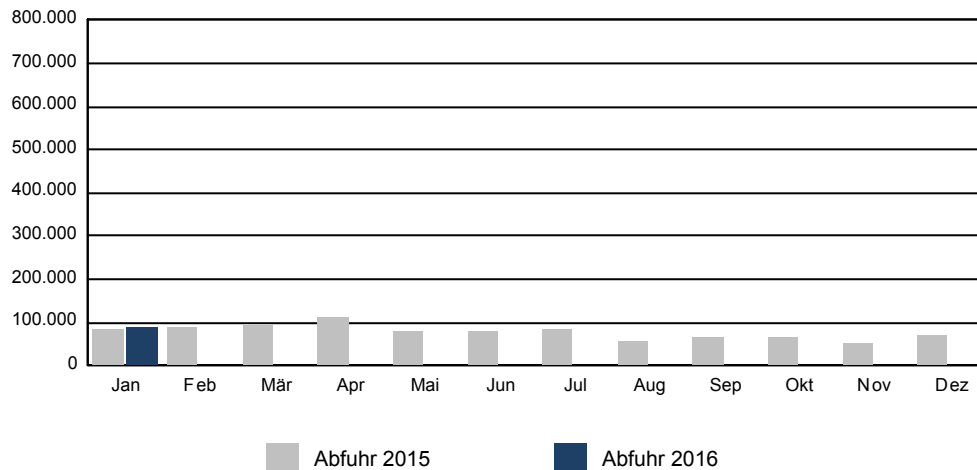
												2016												
												Total												
												Jan	Feb	Mrz	Apr	Mai	Jun	Jul	Aug	Sep	Okt	Nov	Dez	Total
Zufuhr 545'321																								545'321
0	Landwirtschaftliche Erzeugnisse	49'527											49'527											
1	Nahrungs- und Futtermittel	52'151											52'151											
2	Feste, mineralische Brennstoffe	0											0											
3	Erdöl, Mineralölerzeugnisse	318'578											318'578											
4	Erze und Metallabfälle	2'035											2'035											
5	Eisen, Stahl, NE-Metalle	23'807											23'807											
6	Steine, Erden, Baustoffe	49'856											49'856											
7	Düngemittel	13'977											13'977											
8	Chemische Erzeugnisse	13'237											13'237											
9	Fahrzeuge, Maschinen, etc.	11'026											11'026											
99	Übrige Güter	11'127											11'127											
Abfuhr 96'020																								96'020
0	Landwirtschaftliche Erzeugnisse	4'788											4'788											
1	Nahrungs- und Futtermittel	7'535											7'535											
2	Feste, mineralische Brennstoffe	0											0											
3	Erdöl, Mineralölerzeugnisse	35'326											35'326											
4	Erze und Metallabfälle	26											26											
5	Eisen, Stahl, NE-Metalle	8'451											8'451											
6	Steine, Erden, Baustoffe	13'940											13'940											
7	Düngemittel	0											0											
8	Chemische Erzeugnisse	8'957											8'957											
9	Fahrzeuge, Maschinen, etc.	7'718											7'718											
99	Übrige Güter	9'279											9'279											
Total 641'341																								641'341

Schiffsumschlag nach Warengattung in Tonnen

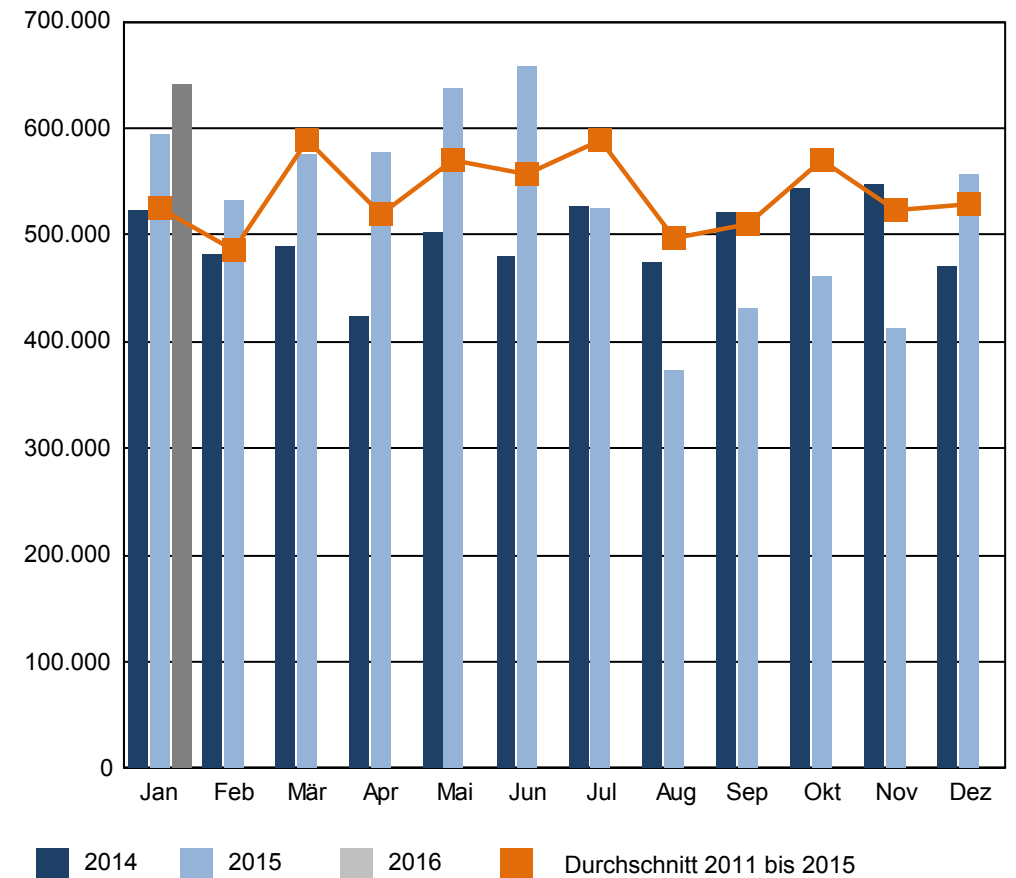
Wasserseitiger Güterumschlag in den Schweizerischen Rheinhäfen
Zufuhr 2015 und 2016



Wasserseitiger Güterumschlag in den Schweizerischen Rheinhäfen
Abfuhr 2015 und 2016



Wasserseitiger Güterumschlag in den Schweizerischen Rheinhäfen
2014 - 2016 monatlich



Schiffsumschlag nach Warengattung in Tonnen

	Umschlag im Januar			Umschlag seit Jahresbeginn		
	2015	2016	Δ%	2015	2016	Δ%
Zufuhr	502'493	545'321	8.5	502'493	545'321	8.5
0 Landwirtschaftliche Erzeugnisse	45'254	49'527	9.4	45'254	49'527	9.4
1 Nahrungs- und Futtermittel	33'620	52'151	55.1	33'620	52'151	55.1
2 Feste, mineralische Brennstoffe	0	0	0.0	0	0	0.0
3 Erdöl, Mineralölerzeugnisse	282'699	318'578	12.7	282'699	318'578	12.7
4 Erze und Metallabfälle	3'353	2'035	-39.3	3'353	2'035	-39.3
5 Eisen, Stahl, NE-Metalle	30'541	23'807	-22.0	30'541	23'807	-22.0
6 Steine, Erden, Baustoffe	49'436	49'856	0.8	49'436	49'856	0.8
7 Düngemittel	7'665	13'977	82.3	7'665	13'977	82.3
8 Chemische Erzeugnisse	24'265	13'237	-45.4	24'265	13'237	-45.4
9 Fahrzeuge, Maschinen, etc.	13'567	11'026	-18.7	13'567	11'026	-18.7
99 Übrige Güter	12'093	11'127	-8.0	12'093	11'127	-8.0
Abfuhr	92'702	96'020	3.6	92'702	96'020	3.6
0 Landwirtschaftliche Erzeugnisse	2'996	4'788	59.8	2'996	4'788	59.8
1 Nahrungs- und Futtermittel	4'691	7'535	60.6	4'691	7'535	60.6
2 Feste, mineralische Brennstoffe	0	0	0.0	0	0	0.0
3 Erdöl, Mineralölerzeugnisse	29'363	35'326	20.3	29'363	35'326	20.3
4 Erze und Metallabfälle	4'374	26	-99.4	4'374	26	-99.4
5 Eisen, Stahl, NE-Metalle	10'155	8'451	-16.8	10'155	8'451	-16.8
6 Steine, Erden, Baustoffe	9'250	13'940	50.7	9'250	13'940	50.7
7 Düngemittel	0	0	0.0	0	0	0.0
8 Chemische Erzeugnisse	13'290	8'957	-32.6	13'290	8'957	-32.6
9 Fahrzeuge, Maschinen, etc.	10'581	7'718	-27.1	10'581	7'718	-27.1
99 Übrige Güter	8'002	9'279	16.0	8'002	9'279	16.0
Total	595'195	641'341	7.8	595'195	641'341	7.8

	Umschlag im Januar			Umschlag seit Jahresbeginn		
	2015	2016	Δ%	2015	2016	Δ%
Auhafen	202'286	228'545	13.0	202'286	228'545	13.0
Birsfelden	208'029	224'666	8.0	208'029	224'666	8.0
Kleinhüningen	166'526	169'898	2.0	166'526	169'898	2.0
Übrige ^{1 2}	18'354	18'232	-0.7	18'354	18'232	-0.7
Total	595'195	641'341	7.8	595'195	641'341	7.8

¹ Beinhaltet die Hafenteile St. Johann und Kaiseraugst.

² St. Johann wurde am 31. Dezember 2009 zwar stillgelegt, wird noch gelegentlich für den Umschlag von Erdmaterial eingesetzt.

Wasserseitiger Containerumschlag in TEU

	2016																	
	Ankunft voll			Ankunft leer			Abgang voll			Abgang leer			Total			Abweichung +/- zu		
	20'	40'	TEU	20'	40'	TEU	20'	40'	TEU	20'	40'	TEU	20'	40'	TEU	Vor- ₁ Mon.	VorJ- ₂ Mon.	Vor- ₃ Jahr
Januar	1'232	1'134	3'500	111	650	1'411	649	960	2'569	650	303	1'256	2'642	3'047	8'736	10.2	0.6	0.6
Februar																		
März																		
April																		
Mai																		
Juni																		
Juli																		
August																		
September																		
Oktober																		
November																		
Dezember																		
Zwischentotal	1'232	1'134	3'500	111	650	1'411	649	960	2'569	650	303	1'256	2'642	3'047	8'736			0.6
Bahnseitiger Containerumschlag															1'571			-11.5
Gesamtumschlag															10'307			-1.4

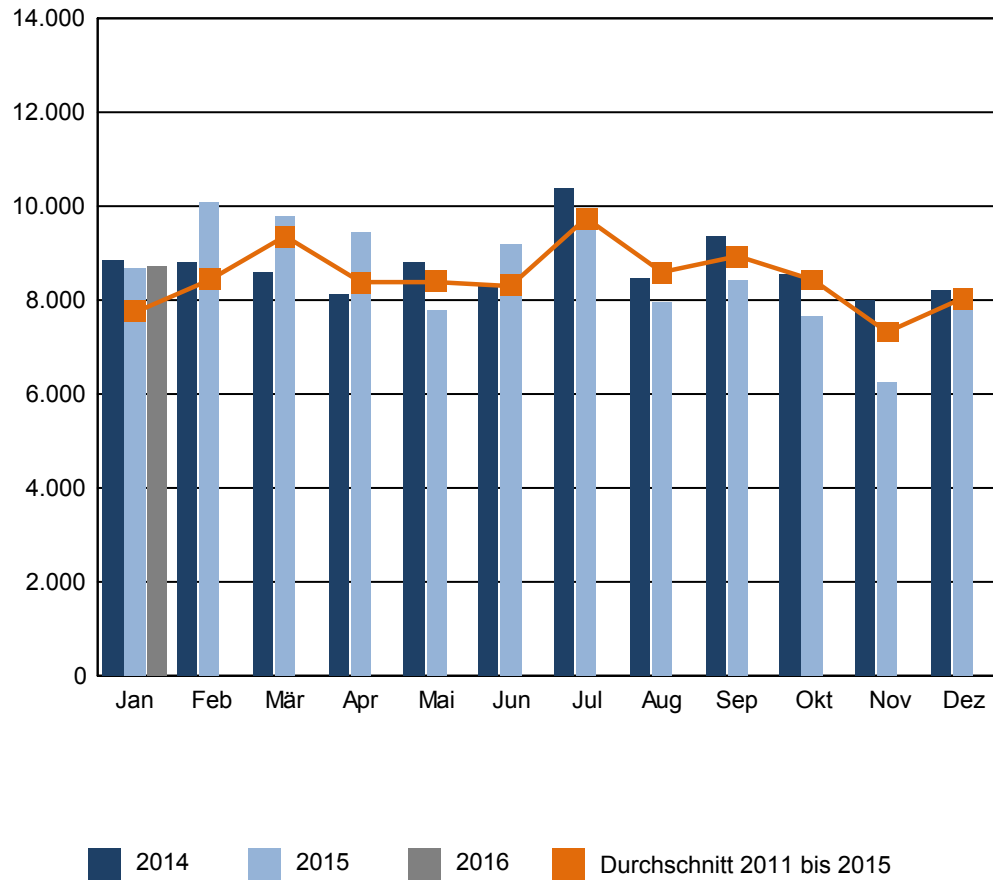
¹ Vergleich zum Vormonat

² Vergleich zum gleichen Monat des Vorjahres

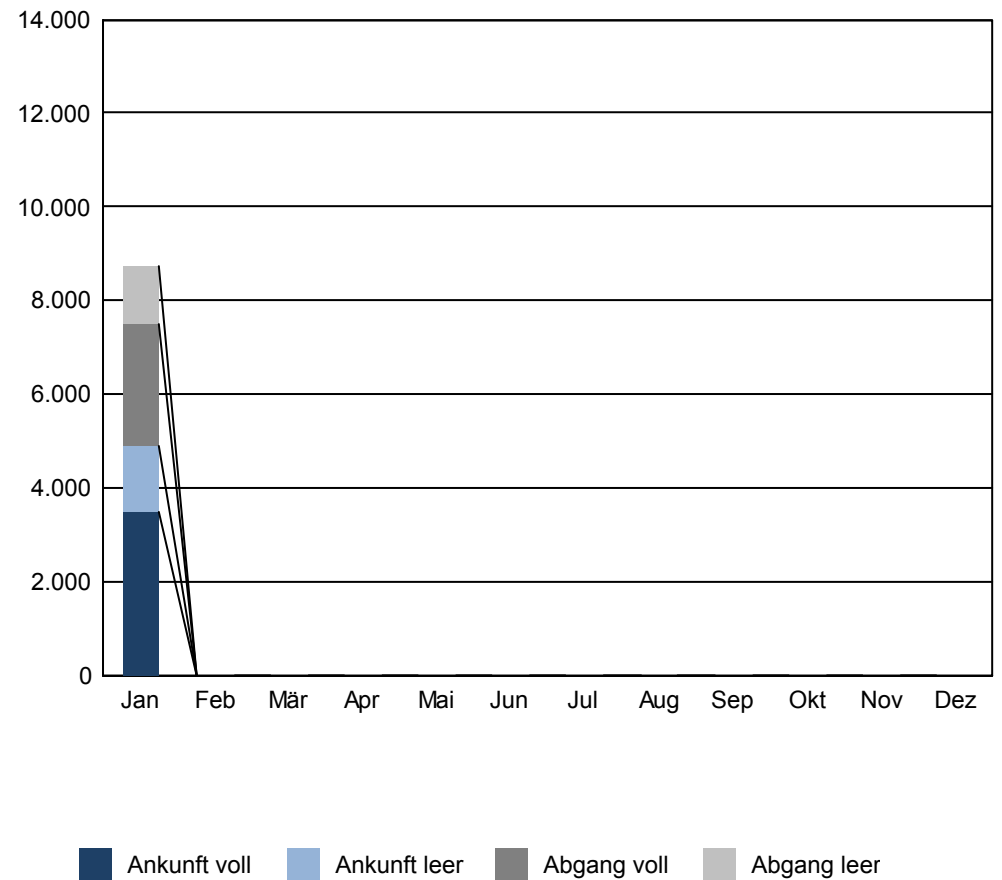
³ Vergleich des kumulierten Umschlags von Januar bis zum Referenzmonat des aktuellen Jahres mit demselben Zeitraum im vorhergehenden Jahr

Wasserseitiger Containerumschlag in TEU

Wasserseitiger Containerumschlag in den Schweizerischen Rheinhäfen
2014 - 2016 monatlich



Wasserseitiger Containerumschlag in den Schweizerischen Rheinhäfen 2016
sortiert 1. nach Ankunft / Abgang - 2. nach beladen / leer



Umgeschlagene Waren in Mengen grösser 1000 Tonnen

		Zu- und Abfuhr, 01.01.2016 bis 31.01.2016		
Pos.	Warengattung.	Zufuhr	Abfuhr	Total
011	Weizen, Mengkorn	35'403	0	35'403
014	Hafer	2'562	0	2'562
015	Mais	7'000	0	7'000
016	Reis	3'145	0	3'145
055	Sonstiges Rohholz	0	4'405	4'405
111	Rohzucker, Rüben- und Rohrzucker	1'366	0	1'366
125	Sonstige alkoholische Getränke	385	1'025	1'410
128	Alkoholfreie Getränke	176	2'700	2'876
131	Kaffee	1'604	182	1'786
139	Nahrungsmittelzubereitung, nicht spezifiziert	1'330	526	1'856
144	Butter, Käse und andere Milcherzeugnisse	103	1'972	2'075
172	Ölkuchen und andere Rückstände der Pflanzenölgewinnung	28'693	0	28'693
179	Sonstige Futtermittel a. n. g. (einschl. Nahrungsmittelabfälle)	10'312	0	10'312
181	Ölsaaten und -Früchte	1'614	0	1'614
182	Pflanzl.+tierische Öle+Fette (ausgenommen Speisefette)	2'554	13	2'567
321	Motorbenzin u. ä. Leichtöle	35'699	0	35'699
325	Gas-,Diesel-+leichtes Heizöl	280'841	0	280'841
327	Schweres Heizöl	0	21'711	21'711
343	Bitumen und bituminöse Gemische	1'100	13'227	14'327
462	Eisen- und Stahlschrott zur Verhüttung	2'035	0	2'035
531	Stab- und Formstahl	38	1'130	1'168
535	Walzdraht	0	1'231	1'231
541	Stahlbleche und Breitflachstahl	14'158	607	14'765
562	Aluminium und Aluminiumliegerungen	8'112	4'576	12'688
612	Sonstiger natürlicher Sand und Kies	39'646	0	39'646
614	Lehm, Ton und tonhaltige Erden	1'400	0	1'400
631	Findlinge, Schotter, Kiesel und andere zerkleinerte Steine	1'200	0	1'200
632	Marmor, Granit u.a. Naturwerksteine, Schiefer	4'947	0	4'947
639	Sonstige Rohminerale, a. n. g.	0	13'884	13'884
691	Baustoffe & andere Waren aus Naturstein Bims, Gips, Beton, Zement u.ä. Stoffen	2'583	56	2'639
724	Stickstoffdüngemittel	11'640	0	11'640
729	Mischdünger und andere chemisch aufbereitete Düngemittel	2'337	0	2'337
819	Sonstige chemische Grundstoffe (ausgenommen Aluminiumoxid und -hydroxid)	11'588	772	12'360
831	Benzol	0	5'331	5'331
841	Holzschliff und Zellstoff	1'227	0	1'227
893	Pharmazeutische Erzeugnisse, ätherische Öle, Reinigungs- und Körperpflegemittel	251	1'877	2'128
931	Elektrotechnische Erzeugnisse	1'091	1'096	2'187
939	Sonstige Maschinen (einschl. Fahrzeugmotoren)	807	1'701	2'508
975	Möbel und Einrichtungsgegenstände aller Art	1'422	44	1'466
976	Holz- und Korkwaren	67	2'640	2'707
979	Sonstige Fertigwaren	2'666	577	3'243
991	Gebrauchte Verpackungen	9'887	8'676	18'563

Umgeschlagene Waren in Mengen grösser 1000 Tonnen

Pos.	Warengattung.	Zu- und Abfuhr, 01.01.2016 bis 31.01.2016		
		Zufuhr	Abfuhr	Total
999	Sammel- und Stückgut, Transportgüter die nach ihrer Art nicht einzugruppieren sind	1'240	603	1'843