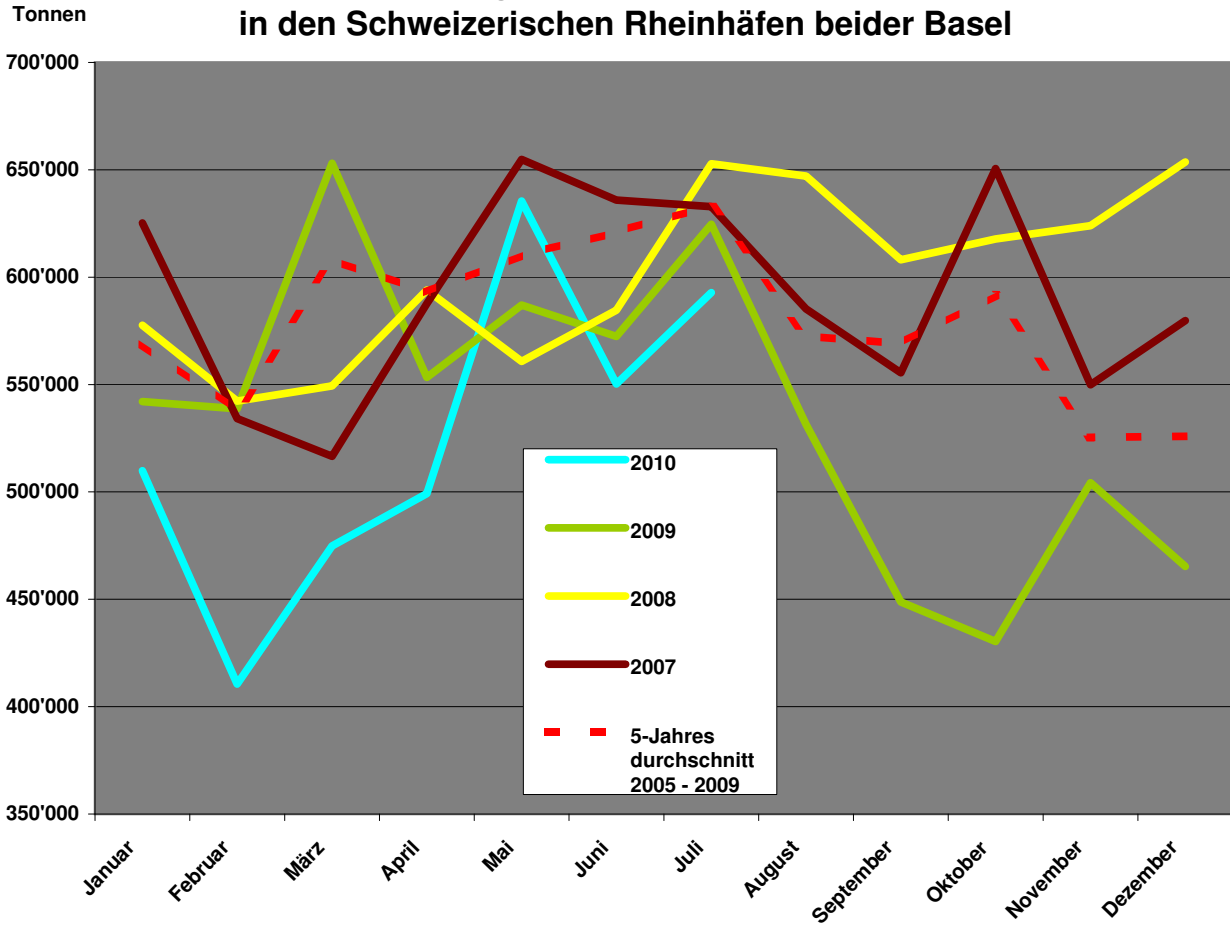
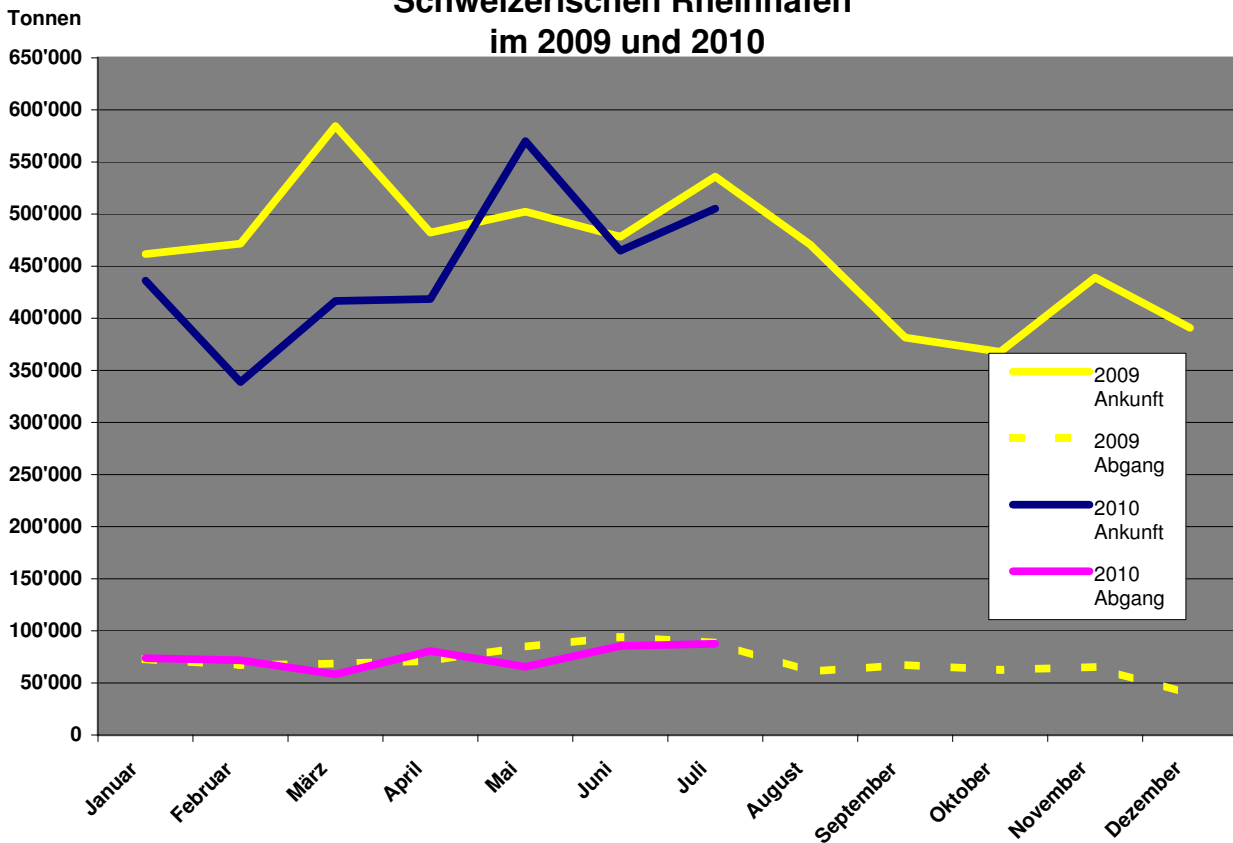


Waren	Juli 2010				Januar - Juli 2010			
	Zufuhr	Abfuhr	%-Zufuhr Vorj.	%-Abfuhr Vorj.	Zufuhr	Abfuhr	%-Zufuhr Vorj.	%-Abfuhr Vorj.
0 Landwirtschaftliche Erzeugnis.	13,516	363	-71.9	-40.5	155,880	3,344	0.6	-24.9
1 Nahrungs- und Futtermittel	27,285	11,714	-31.2	6.3	205,827	86,780	-12.4	26.2
2 Feste mineralische Brennstoffe	17,256	0	33.7	0.0	66,468	0	-13.7	0.0
3 Erdöl, Mineralölerzeugnisse	270,485	30,145	-12.0	-13.5	1,593,693	144,047	-26.6	-15.4
4 Erze und Metallabfälle	0	1,855	-100.0	-55.7	16,600	30,126	-17.4	130.4
5 Eisen, Stahl und NE-Metalle	45,955	5,082	84.3	-26.8	391,012	49,221	84.1	3.0
6 Steine, Erden und Baustoffe	49,218	11,023	18.6	650.9	224,172	31,357	-10.7	147.2
7 Düngemittel	17,879	39	40.1	0.0	69,120	1,454	61.4	2808.0
8 Chemische Erzeugnisse	44,461	5,486	20.4	-55.1	306,097	43,502	12.3	-50.1
9 Fahrzeug, Maschinen, etc.	6,281	10,905	50.5	8.8	60,875	69,725	82.6	-15.1
99 Übrige Güter	12,997	10,888	99.1	50.4	61,968	63,053	36.9	4.4
Total	505,333	87,500	-5.7	-1.2	3,151,712	522,609	-10.4	-4.4
Kleinhüningen		233,903		-1.7	1,612,603			9.3
Birsfelden		143,842		14.4	843,945			-19.4
Auhafen		215,088		-9.9	1,217,773			-10.7
Gesamter Schiffsumschlag		592,833		-5.1	3,674,321			-9.6

Gesamtgüterverkehr 2005 - 2010 in den Schweizerischen Rheinhäfen beider Basel



Wasserseitiger Güterumschlag in den Schweizerischen Rheinhäfen im 2009 und 2010

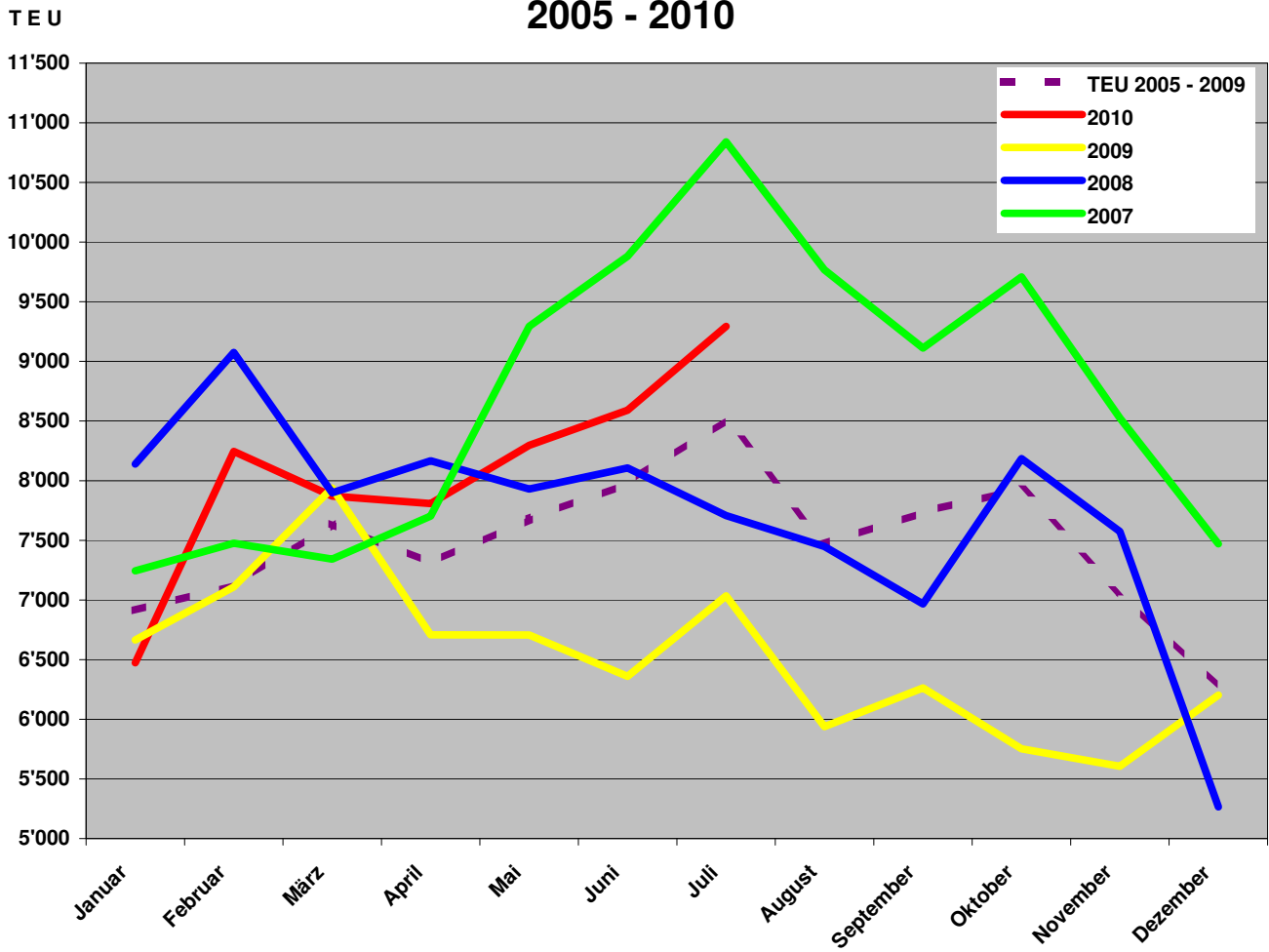


SCHWEIZERISCHE RHEINHÄFEN

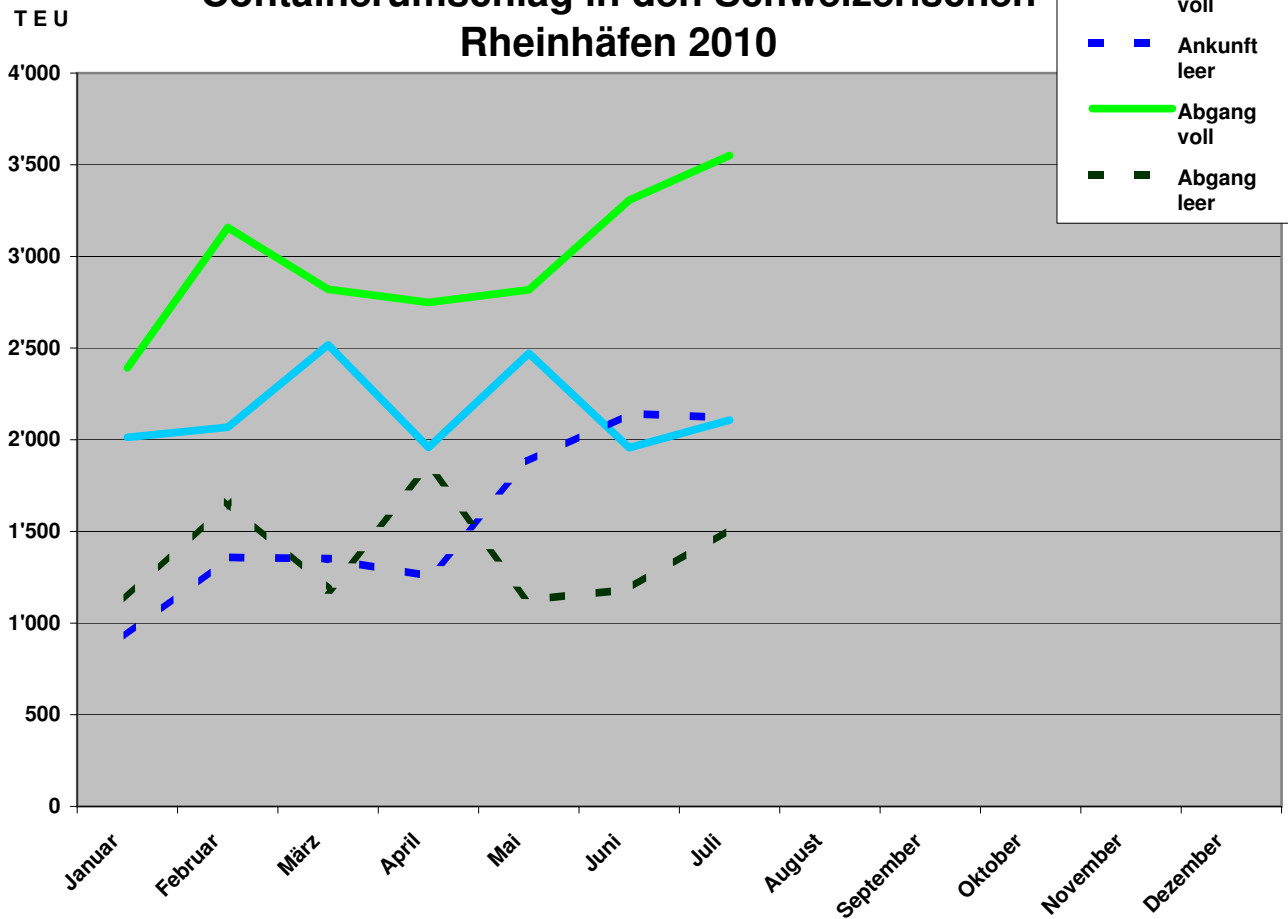
Wasserseitiger Containerumschlag 2010

Monat	Ankunft voll			Ankunft leer			Abgang voll			Abgang leer			Total			+/- z. Vor- Mon.	+/- z. VorJ- Mon.	+/- z. Vor- Jahr
	20'	40'	TEU	20'	40'	TEU	20'	40'	TEU	20'	40'	TEU	20'	40'	TEU			
Januar	849	582	2'013	298	317	932	874	759	2'392	486	325	1'136	2'507	1'983	6'473	4.4	-2.9	-2.9
Februar	844	612	2'068	304	527	1'358	1'222	968	3'158	446	608	1'662	2'816	2'715	8'246	27.4	16.0	6.9
März	1'178	670	2'518	431	460	1'351	997	912	2'821	477	352	1'181	3'083	2'394	7'871	-4.5	-0.9	4.0
April	960	499	1'958	373	441	1'255	1'033	858	2'749	394	726	1'846	2'760	2'524	7'808	-0.8	16.4	7.0
Mai	1'337	567	2'471	371	755	1'881	844	987	2'818	362	382	1'126	2'914	2'691	8'296	6.3	23.7	10.2
Juni	936	510	1'956	527	808	2'143	1'003	1'152	3'307	497	344	1'185	2'963	2'814	8'591	3.6	35.1	14.0
Juli	969	569	2'107	518	801	2'120	1'088	1'231	3'550	517	500	1'517	3'092	3'101	9'294	8.2	32.1	16.6
August	0	0	0	0	0	0	0	0	0	0	0	0	0	0	0	-	-	-
September	0	0	0	0	0	0	0	0	0	0	0	0	0	0	0	-	-	-
Oktober	0	0	0	0	0	0	0	0	0	0	0	0	0	0	0	-	-	-
November	0	0	0	0	0	0	0	0	0	0	0	0	0	0	0	-	-	-
Dezember	0	0	0	0	0	0	0	0	0	0	0	0	0	0	0	-	-	-
Zwischentota	7'073	4'009	15'091	2'822	4'109	11'040	7'061	6'867	20'795	3'179	3'237	9'653	20'135	18'222	56'579			

Containerumschlag in den Schweizerischen Rheinhäfen 2005 - 2010



Containerumschlag in den Schweizerischen Rheinhäfen 2010



Pos	Warengattung	Zufuhr BS+BL (To)	Abfuhr BS+BL (To)	Pos
11	Weizen, Mengkorn	4,695		11
16	Reis	7,745		16
128	Alkoholfreie Getränke	1,292	5,418	128
131	Kaffee	2,530	231	131
135	Tabakwaren	123	2,986	135
164	Getrocknetes, gefrorenes und konserviertes Obst, Obstkonserven und andere Obsterzeugnisse	1,432	52	164
172	Ölkuchen und andere Rückstände der Pflanzenölgewinnung	12,957		172
182	Pflanzl.+tierische Öle+Fette	4,550	27	182
211	Steinkohle	17,256		211
321	Motorbenzin u. ä. Leichtöle	53,811	3,472	321
323	Petroleum, Turbinenkraftstoff und Spezialbenzin	5,302		323
325	Gas-,Diesel-+leichtes Heizöl	211,372	2,711	325
327	Schweres Heizöl		23,884	327
462	Eisen- und Stahlschrott zur Verhüttung und zum Einschmelzen		1,661	462
522	Gewalztes Stahhalbzeug	9,702		522
532	Warm gewalzter Stab- und Formstahl	15	1,605	532
535	Walzdraht		1,963	535
542	Gewalzte Stahlbleche in Platten und Rollen, Breitflachstahl	20,072	139	542
562	Aluminium und Aluminiumlegierungen	13,369	45	562
611	Industriesand	6,432		611
612	Sonstiger natürlicher Sand und Kies	31,784		612
614	Lehm, Ton und tonhaltige Erden	20	2,751	614
631	Findlinge, Schotter, Kiesel und andere zerkleinerte Steine	1,137	1,336	631
632	Marmor, Granit und andere Naturwerksteine, Schiefer	1,339		632
639	Sonstige Rohminerale, a. n .g.	5,168	6,460	639
691	Baustoffe und andere Waren aus Naturstein, Bims, Gips, Beton, Zement u. ä. Stoffen	2,123	476	691
692	Grobkeramische und feuerfeste Baustoffe	1,215		692
724	Stickstoffdüngemittel	15,862		724
729	Mischdünger und andere chemisch aufbereitete Düngemittel	2,017	39	729
819	Sonstige chemische Grundstoffe (ausgenommen Aluminiumoxyd und -hydroxyd)	9,127	2,663	819
831	Benzol		1,125	831
841	Holzschliff und Zellstoff	29,630		841
891	Kunststoffe	1,391	611	891
896	Sonst.chem.Erzeugnisse	2,528	371	896
939	Sonstige Maschinen (einschl. Fahrzeugmotoren)	1,507	4,158	939
972	Papier und Pappe	263	1,760	972
976	Holz- und Korkwaren	445	1,436	976
979	Sonstige Fertigwaren	1,083	767	979
991	Gebrauchte Verpackungen, Sonstige Verpackungsmittel	12,415	9,855	991