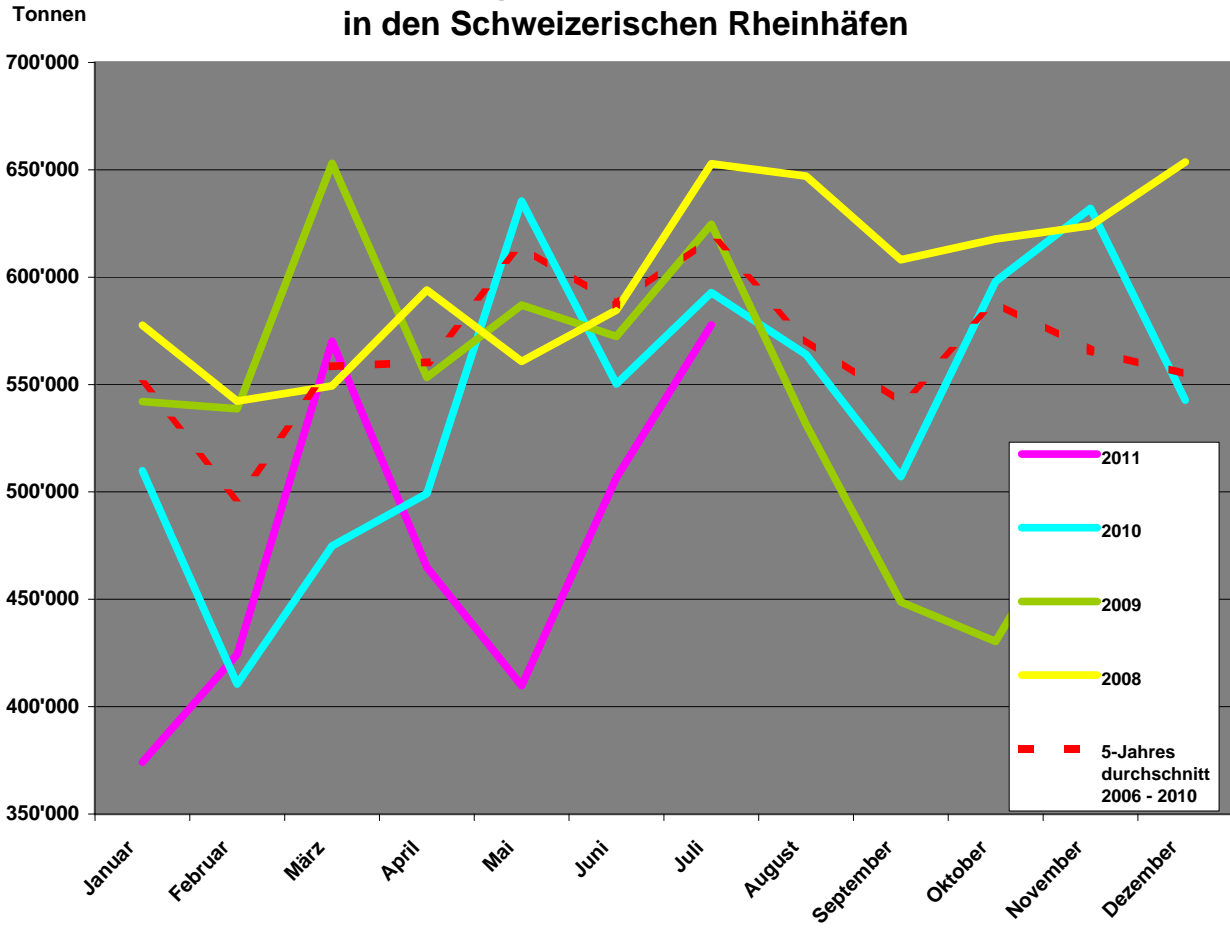
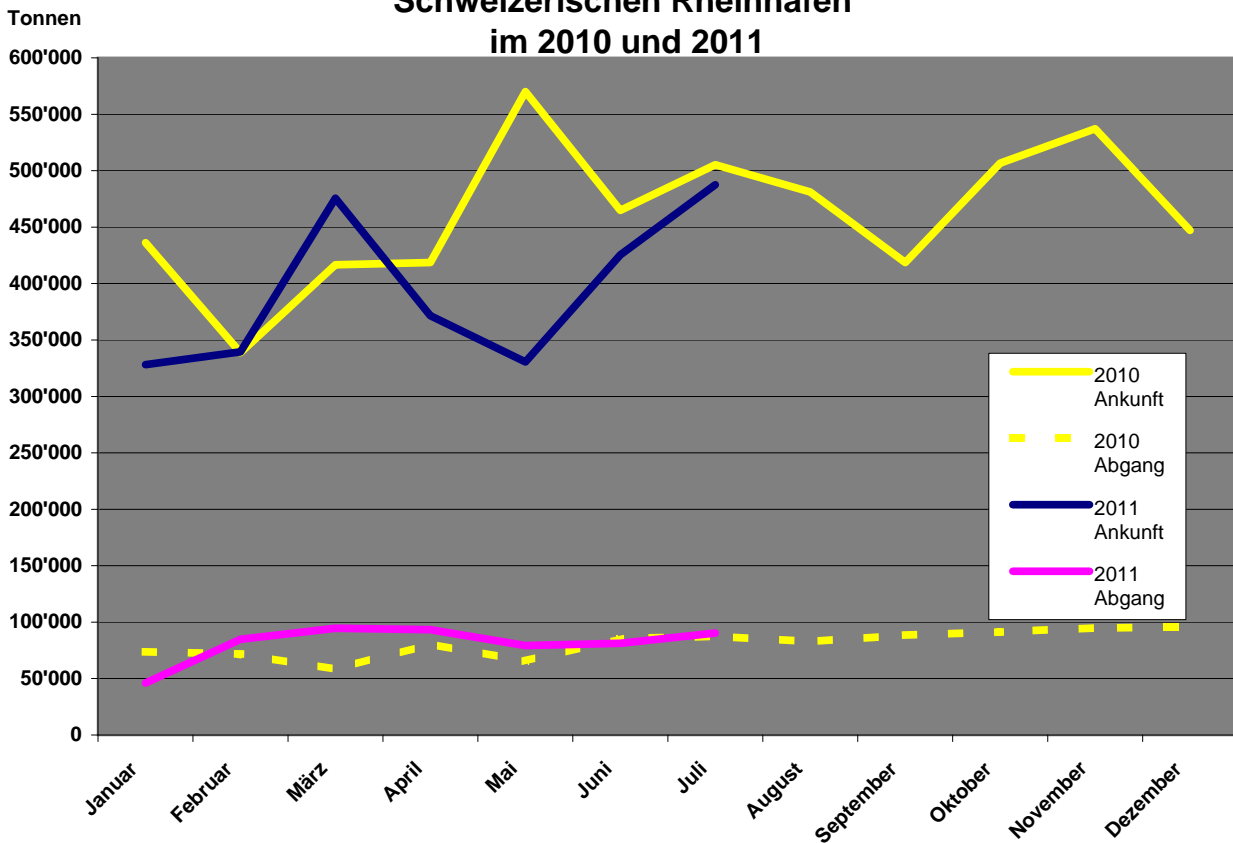


Waren	Juli 2011				Januar - Juli 2011			
	Zufuhr	Abfuhr	%-Zufuhr Vorj.	%-Abfuhr Vorj.	Zufuhr	Abfuhr	%-Zufuhr Vorj.	%-Abfuhr Vorj.
0 Landwirtschaftliche Erzeugnis.	34,451	223	154.9	-38.6	223,248	5,605	43.2	67.6
1 Nahrungs- und Futtermittel	34,004	7,398	24.6	-36.8	238,940	67,184	16.1	-22.6
2 Feste mineralische Brennstoffe	12,497	0	-27.6	0.0	42,217	0	-36.5	0.0
3 Erdöl, Mineralölerzeugnisse	266,184	27,553	-1.1	-8.6	1,291,091	149,513	-18.9	3.8
4 Erze und Metallabfälle	17	4,840	0.0	160.9	22,872	34,388	37.8	14.1
5 Eisen, Stahl und NE-Metalle	31,430	5,023	-31.6	-1.2	276,212	34,382	-29.4	-30.1
6 Steine, Erden und Baustoffe	43,762	12,381	-11.1	12.3	244,583	82,107	9.1	161.8
7 Düngemittel	15,548	31	-13.0	-20.5	61,905	31	-10.4	-97.9
8 Chemische Erzeugnisse	35,581	12,342	-20.0	125.0	262,583	81,766	-14.2	88.0
9 Fahrzeug, Maschinen, etc.	6,337	9,821	0.9	-9.9	41,486	57,734	-31.9	-17.2
99 Übrige Güter	7,686	10,660	-40.9	-2.1	53,044	56,818	-14.4	-9.9
Total	487,497	90,272	-3.3	3.2	2,758,181	569,528	-12.4	9.0
Kleinhüningen		227,144		-2.3	1,546,010			-4.0
Birsfelden		183,295		27.4	818,827			-3.0
Auhafen		167,330		-22.2	962,872			-20.9
Gesamter Schiffsumschlag		577,769		-2.3	3,327,709			-9.4

Gesamtgüterverkehr 2006 - 2011 in den Schweizerischen Rheinhäfen



Wasserseitiger Güterumschlag in den Schweizerischen Rheinhäfen im 2010 und 2011



SCHWEIZERISCHE RHEINHÄFEN

Wasserseitiger Containerumschlag 2011

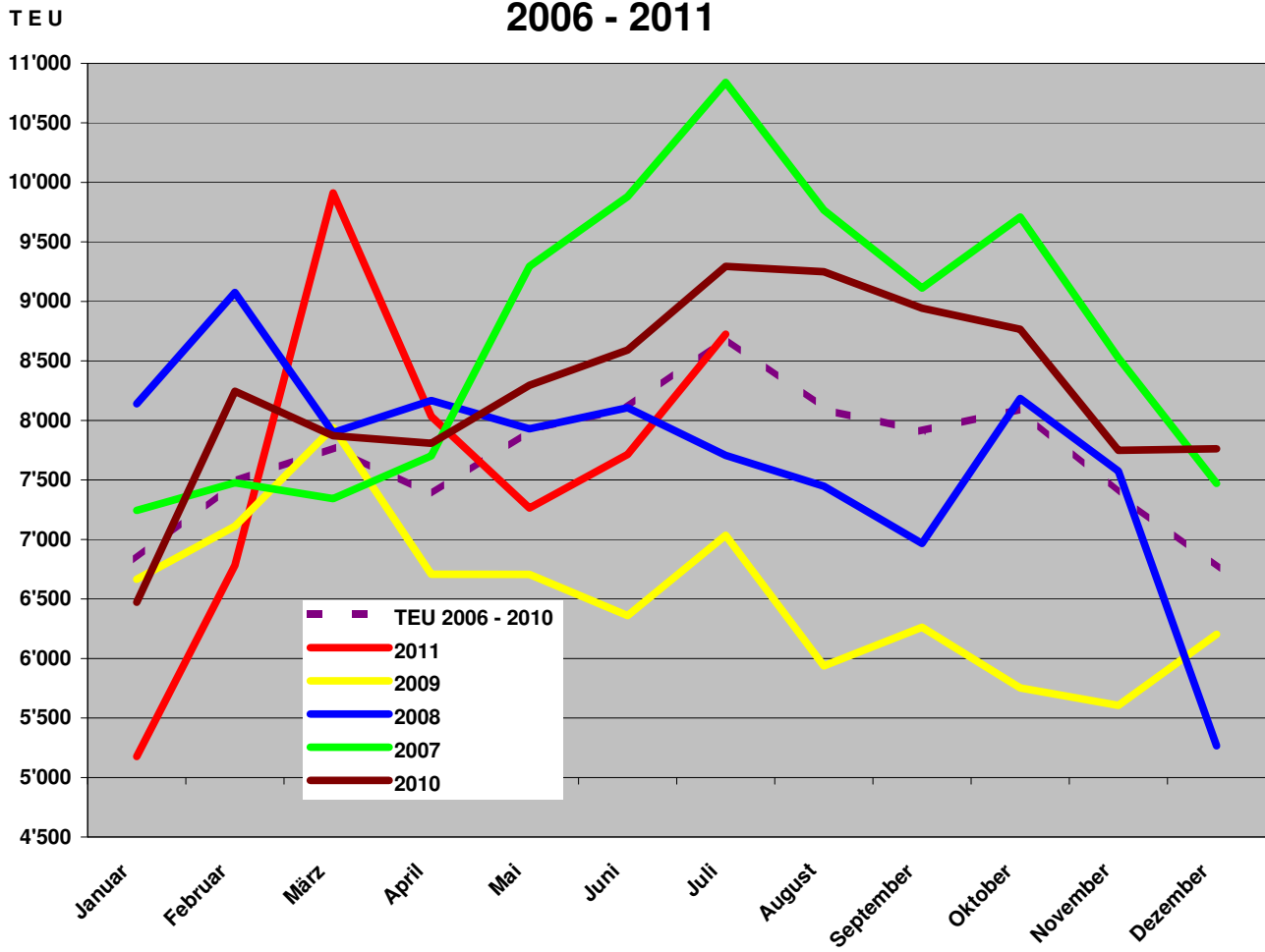
Monat	Ankunft voll			Ankunft leer			Abgang voll			Abgang leer			Total			+/- Z. Vor-Mon. ¹	+/- Z. VorJ-Mon. ²	+/- Z. Vor-Jahr ³
	20'	40'	TEU	20'	40'	TEU	20'	40'	TEU	20'	40'	TEU	20'	40'	TEU			
Januar	930	611	2'152	137	294	725	583	449	1'481	460	179	818	2'110	1'533	5'176	-33.3	-20.0	-20.0
Februar	826	631	2'088	160	377	914	810	791	2'392	493	448	1'389	2'289	2'247	6'783	31.0	-17.7	-18.8
März	1'324	743	2'810	337	895	2'127	946	1'019	2'984	639	676	1'991	3'246	3'333	9'912	46.1	25.9	-3.2
April	1'046	488	2'022	252	538	1'328	845	992	2'829	541	657	1'855	2'684	2'675	8'034	-18.9	2.9	-1.6
Mai	1'054	509	2'072	201	594	1'389	591	851	2'293	688	411	1'510	2'534	2'365	7'264	-9.6	-12.4	-3.9
Juni	1'192	502	2'196	253	825	1'903	508	853	2'214	775	313	1'401	2'728	2'493	7'714	6.2	-10.2	-5.1
Juli	997	473	1'943	215	871	1'957	563	1'263	3'089	1'152	292	1'736	2'927	2'899	8'725	13.1	-6.1	-5.3
August	0	0	0	0	0	0	0	0	0	0	0	0	0	0	0	-	-	-
September	0	0	0	0	0	0	0	0	0	0	0	0	0	0	0	-	-	-
Oktober	0	0	0	0	0	0	0	0	0	0	0	0	0	0	0	-	-	-
November	0	0	0	0	0	0	0	0	0	0	0	0	0	0	0	-	-	-
Dezember	0	0	0	0	0	0	0	0	0	0	0	0	0	0	0	-	-	-
Zwischentotal	7'369	3'957	15'283	1'555	4'394	10'343	4'846	6'218	17'282	4'748	2'976	10'700	18'518	17'545	53'608			

¹ Vergleich zum Vormonat

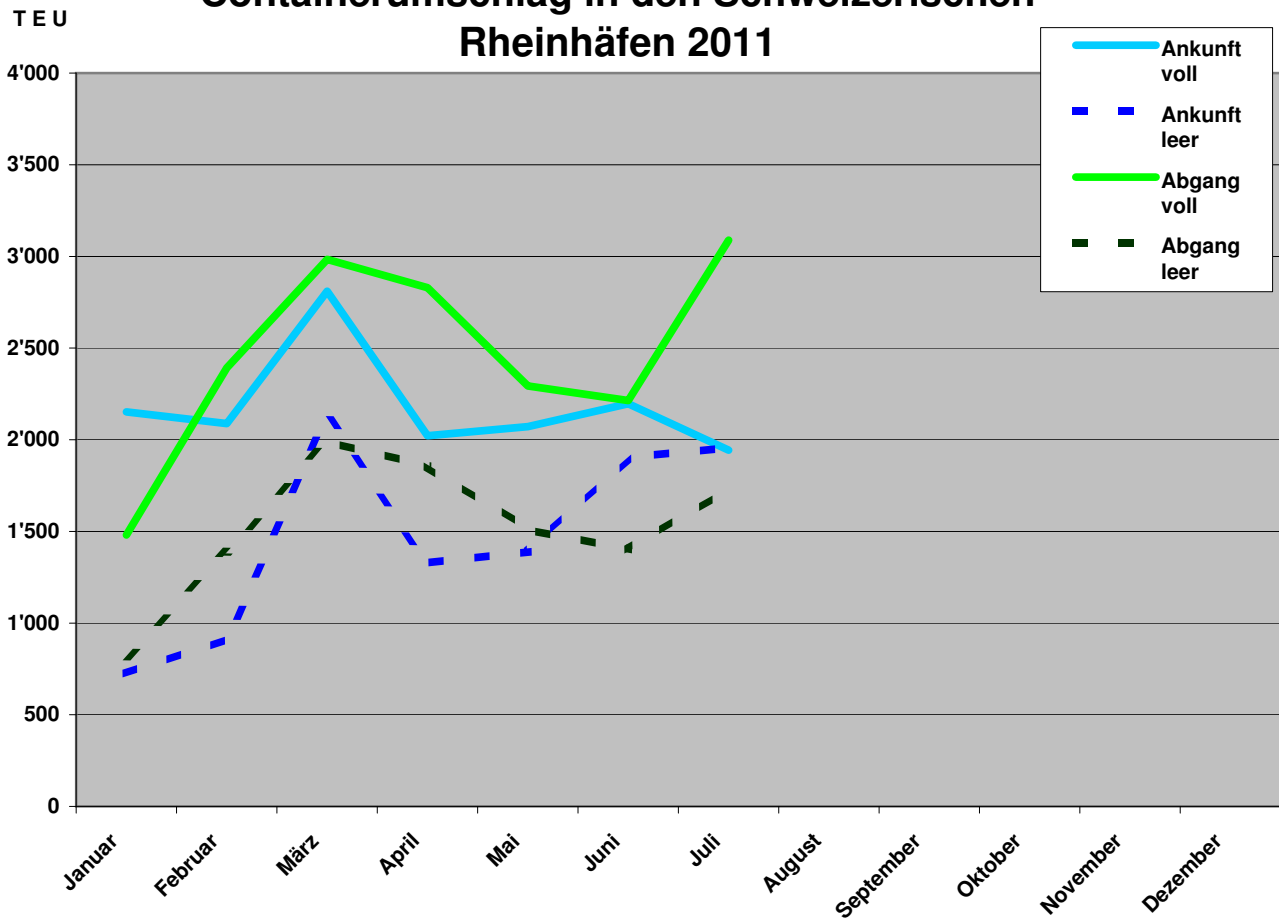
² Vergleich zum gleichen Monat des Vorjahres

³ Vergleich des kumulierten Umschlags von Januar bis zum Referenzmonat des aktuellen Jahres mit demselben Zeitraum im vorhergehenden Jahr

Containerumschlag in den Schweizerischen Rheinhäfen 2006 - 2011



Containerumschlag in den Schweizerischen Rheinhäfen 2011



Pos	Warengattung	Zufuhr BS+BL (To)	Abfuhr BS+BL (To)	Pos
11	Weizen, Mengkorn	10,240		11
12	Gerste	1,500		12
15	Mais	12,869		15
16	Reis	9,249		16
112	Raffinierter Zucker	1,776		112
131	Kaffee	3,032	254	131
135	Tabakwaren	9	2,710	135
144	Butter, Käse und andere Milcherzeugnisse		1,818	144
172	Ölkuchen und andere Rückstände der Pflanzenölgewinnung	21,342		172
181	Ölsaaten und -Früchte	1,252		181
182	Pflanzl.+tierische Öle+Fette	2,664		182
211	Steinkohle	12,497		211
321	Motorbenzin u. ä. Leichtöle	32,655		321
323	Petroleum, Turbinenkraftstoff und Spezialbenzin	10,599		323
325	Gas-,Diesel-+leichtes Heizöl	221,724		325
327	Schweres Heizöl		27,553	327
349	Sonstige Mineralölerzeugnisse	1,123		349
462	Eisen- und Stahlschrott zur Verhüttung und zum Einschmelzen	17	3,814	462
465	Eisenschlacken und -aschen zur Verhüttung		1,001	465
522	Gewalztes Stahhalbzeug	9,608		522
535	Walzdraht		1,842	535
542	Gewalzte Stahlbleche in Platten und Rollen, Breitflachstahl	7,549	1,608	542
562	Aluminium und Aluminiumlieferungen	12,258	132	562
611	Industriesand	6,288		611
612	Sonstiger natürlicher Sand und Kies	26,366		612
631	Findlinge, Schotter, Kiesel und andere zerkleinerte Steine	1,849		631
639	Sonstige Rohminerale, a. n .g.	4,374	7,455	639
691	Baustoffe und andere Waren aus Naturstein, Bims, Gips, Beton, Zement u. ä. Stoffen	3,575	4,926	691
724	Stickstoffdüngemittel	15,548		724
819	Sonstige chemische Grundstoffe (ausgenommen Aluminiumoxyd und -hydroxyd)	14,654	1,292	819
831	Benzol		9,224	831
841	Holzschliff und Zellstoff	18,430		841
893	Pharmazeutische Erzeugnisse, ätherische Öle, Reinigungs- und Körperpflegemittel	88	1,167	893
895	Stärke und Kleber	1,778		895
931	Elektrotechnische Erzeugnisse	1,046	501	931
939	Sonstige Maschinen (einschl. Fahrzeugmotoren)	1,326	4,481	939
949	EBM-Waren	1,554	491	949
972	Papier und Pappe		1,297	972
976	Holz- und Korkwaren	51	1,402	976
991	Gebrauchte Verpackungen, Sonstige Verpackungsmittel	7,202	9,540	991