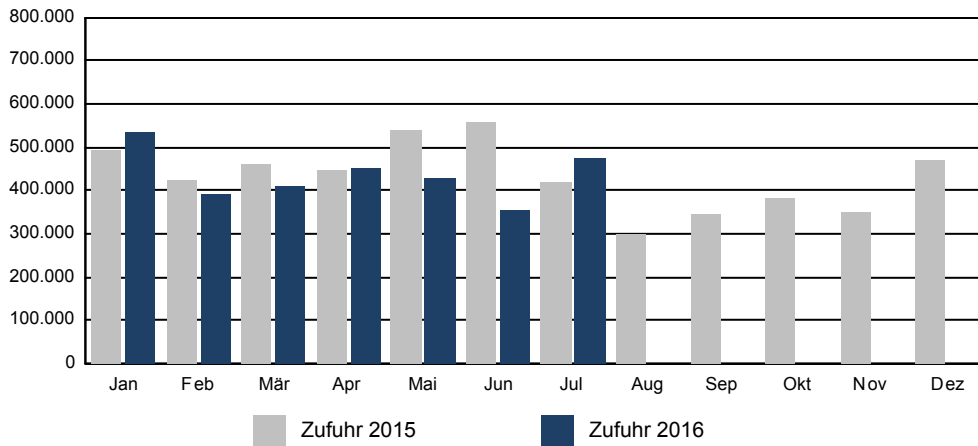


Schiffsumschlag nach Warengattung in Tonnen

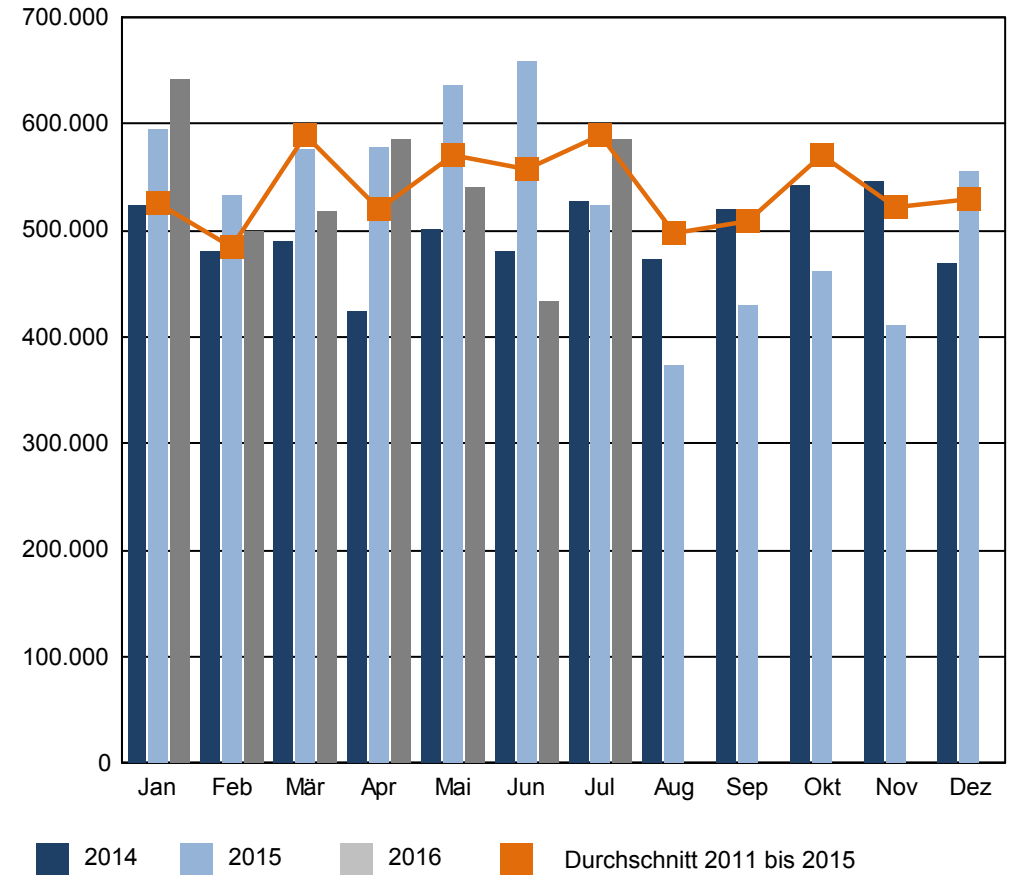
											2016												
											Jan	Feb	Mrz	Apr	Mai	Jun	Jul	Aug	Sep	Okt	Nov	Dez	Total
Zufuhr		545'321	400'908	422'149	460'713	437'625	360'970	483'768					3'111'454										
0	Landwirtschaftliche Erzeugnisse	49'527	34'305	24'780	30'535	11'487	19'131	25'657					195'422										
1	Nahrungs- und Futtermittel	52'151	40'931	40'919	27'941	40'784	27'627	35'904					266'257										
2	Feste, mineralische Brennstoffe	0	0	3'763	8'897	7'775	0	1'582					22'017										
3	Erdöl, Mineralölerzeugnisse	318'578	172'704	226'816	233'704	229'709	170'351	269'624					1'621'486										
4	Erze und Metallabfälle	2'035	5'048	3'876	11'115	4'111	3'236	5					29'426										
5	Eisen, Stahl, NE-Metalle	23'807	29'812	21'896	32'865	21'703	27'465	24'136					181'684										
6	Steine, Erden, Baustoffe	49'856	63'880	64'327	69'460	65'148	74'606	79'179					466'456										
7	Düngemittel	13'977	9'897	2'914	7'476	12'340	6'682	7'903					61'189										
8	Chemische Erzeugnisse	13'237	23'658	11'612	20'891	24'927	16'309	17'804					128'438										
9	Fahrzeuge, Maschinen, etc.	11'026	10'063	9'553	8'169	9'458	7'468	9'972					65'709										
99	Übrige Güter	11'127	10'610	11'693	9'660	10'183	8'095	12'002					73'370										
Abfuhr		96'020	98'696	96'346	125'116	102'176	73'415	101'001					692'770										
0	Landwirtschaftliche Erzeugnisse	4'788	4'231	4'515	6'163	4'007	1'430	2'046					27'180										
1	Nahrungs- und Futtermittel	7'535	8'146	6'208	9'976	10'133	6'930	9'902					58'830										
2	Feste, mineralische Brennstoffe	0	0	0	0	0	0	0					0										
3	Erdöl, Mineralölerzeugnisse	35'326	29'068	24'263	27'955	16'775	14'075	14'014					161'476										
4	Erze und Metallabfälle	26	5'395	3'792	9'509	4'491	7'987	11'160					42'360										
5	Eisen, Stahl, NE-Metalle	8'451	932	4'409	2'368	1'447	2'871	6'246					26'724										
6	Steine, Erden, Baustoffe	13'940	14'271	16'485	27'018	23'257	7'550	10'956					113'477										
7	Düngemittel	0	0	0	0	0	359	9					368										
8	Chemische Erzeugnisse	8'957	12'318	12'826	11'801	15'759	12'393	13'902					87'956										
9	Fahrzeuge, Maschinen, etc.	7'718	12'983	12'471	17'748	14'817	11'000	16'773					93'510										
99	Übrige Güter	9'279	11'352	11'377	12'578	11'490	8'820	15'993					80'889										
Total		641'341	499'604	518'495	585'829	539'801	434'385	584'769					3'804'224										

Schiffsumschlag nach Warengattung in Tonnen

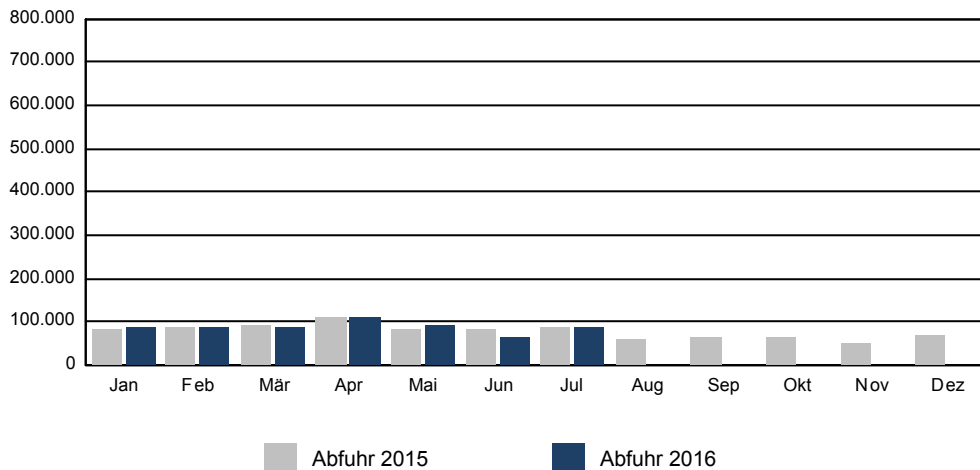
Wasserseitiger Güterumschlag in den Schweizerischen Rheinhäfen
Zufuhr 2015 und 2016



Wasserseitiger Güterumschlag in den Schweizerischen Rheinhäfen
2014 - 2016 monatlich



Wasserseitiger Güterumschlag in den Schweizerischen Rheinhäfen
Abfuhr 2015 und 2016



Schiffsumschlag nach Warengattung in Tonnen

	Umschlag im Juli			Umschlag seit Jahresbeginn		
	2015	2016	Δ%	2015	2016	Δ%
Zufuhr	428'085	483'768	13.0	3'409'930	3'111'454	-8.8
0 Landwirtschaftliche Erzeugnisse	15'525	25'657	65.3	170'539	195'422	14.6
1 Nahrungs- und Futtermittel	39'456	35'904	-9.0	268'551	266'257	-0.9
2 Feste, mineralische Brennstoffe	2'391	1'582	-33.8	24'363	22'017	-9.6
3 Erdöl, Mineralölerzeugnisse	217'511	269'624	24.0	1'839'916	1'621'486	-11.9
4 Erze und Metallabfälle	5'696	5	-99.9	59'484	29'426	-50.5
5 Eisen, Stahl, NE-Metalle	21'580	24'136	11.8	224'922	181'684	-19.2
6 Steine, Erden, Baustoffe	80'948	79'179	-2.2	487'565	466'456	-4.3
7 Düngemittel	11'590	7'903	-31.8	60'779	61'189	0.7
8 Chemische Erzeugnisse	15'744	17'804	13.1	128'361	128'438	0.1
9 Fahrzeuge, Maschinen, etc.	7'856	9'972	26.9	72'358	65'709	-9.2
99 Übrige Güter	9'788	12'002	22.6	73'092	73'370	0.4
Abfuhr	96'580	101'001	4.6	690'739	692'770	0.3
0 Landwirtschaftliche Erzeugnisse	3'072	2'046	-33.4	23'468	27'180	15.8
1 Nahrungs- und Futtermittel	5'697	9'902	73.8	39'423	58'830	49.2
2 Feste, mineralische Brennstoffe	0	0	0.0	0	0	0.0
3 Erdöl, Mineralölerzeugnisse	16'321	14'014	-14.1	189'656	161'476	-14.9
4 Erze und Metallabfälle	4'659	11'160	139.5	33'280	42'360	27.3
5 Eisen, Stahl, NE-Metalle	5'302	6'246	17.8	34'238	26'724	-21.9
6 Steine, Erden, Baustoffe	23'214	10'956	-52.8	125'486	113'477	-9.6
7 Düngemittel	0	9	0.0	2	368	***
8 Chemische Erzeugnisse	13'797	13'902	0.8	81'787	87'956	7.5
9 Fahrzeuge, Maschinen, etc.	13'620	16'773	23.1	94'710	93'510	-1.3
99 Übrige Güter	10'898	15'993	46.8	68'689	80'889	17.8
Total	524'665	584'769	11.5	4'100'669	3'804'224	-7.2

*** Abweichung grösser 999 %

	Umschlag im Juli			Umschlag seit Jahresbeginn		
	2015	2016	Δ%	2015	2016	Δ%
Auhafen	164'854	180'249	9.3	1'237'072	1'187'149	-4.0
Birsfelden	202'771	193'586	-4.5	1'633'346	1'391'257	-14.8
Kleinhüningen	133'149	177'065	33.0	1'059'354	1'059'194	0.0
Übrige ^{1 2}	23'891	33'869	41.8	170'897	166'624	-2.5
Total	524'665	584'769	11.5	4'100'669	3'804'224	-7.2

¹ Beinhaltet die Hafenteile St. Johann und Kaiseraugst.² St. Johann wurde am 31. Dezember 2009 zwar stillgelegt, wird noch gelegentlich für den Umschlag von Erdmaterial eingesetzt.

Wasserseitiger Containerumschlag in TEU

	2016															Abweichung +/- zu		
	Ankunft voll			Ankunft leer			Abgang voll			Abgang leer			Total			Vor- ₁ Mon.	VorJ- ₂ Mon.	Vor- ₃ Jahr
	20'	40'	TEU	20'	40'	TEU	20'	40'	TEU	20'	40'	TEU	20'	40'	TEU			
Januar	1'232	1'134	3'500	111	650	1'411	649	960	2'569	650	303	1'256	2'642	3'047	8'736	10.2	0.6	0.6
Februar	818	972	2'762	138	846	1'830	762	1'247	3'256	780	427	1'634	2'498	3'492	9'482	8.5	-6.0	-2.9
März	1'233	1'057	3'347	347	956	2'259	716	1'334	3'384	752	397	1'546	3'048	3'744	10'536	11.1	7.5	0.6
April	1'084	886	2'856	134	888	1'910	1'094	1'630	4'354	810	133	1'076	3'122	3'537	10'196	-3.2	8.0	2.5
Mai	1'276	933	3'142	189	684	1'557	862	1'420	3'702	779	222	1'223	3'106	3'259	9'624	-5.6	23.6	6.1
Juni	584	684	1'952	142	917	1'976	515	1'242	2'999	395	181	757	1'636	3'024	7'684	-20.2	-16.4	2.3
Juli	1'156	919	2'994	184	1'152	2'488	853	1'729	4'311	1'283	283	1'849	3'476	4'083	11'642	51.5	19.7	4.9
August																		
September																		
Oktober																		
November																		
Dezember																		
Zwischentotal	7'383	6'585	20'553	1'245	6'093	13'431	5'451	9'562	24'575	5'449	1'946	9'341	19'528	24'186	67'900			4.9
Bahnseitiger Containerumschlag															11'667			-5.5
Gesamtumschlag															79'567			3.2

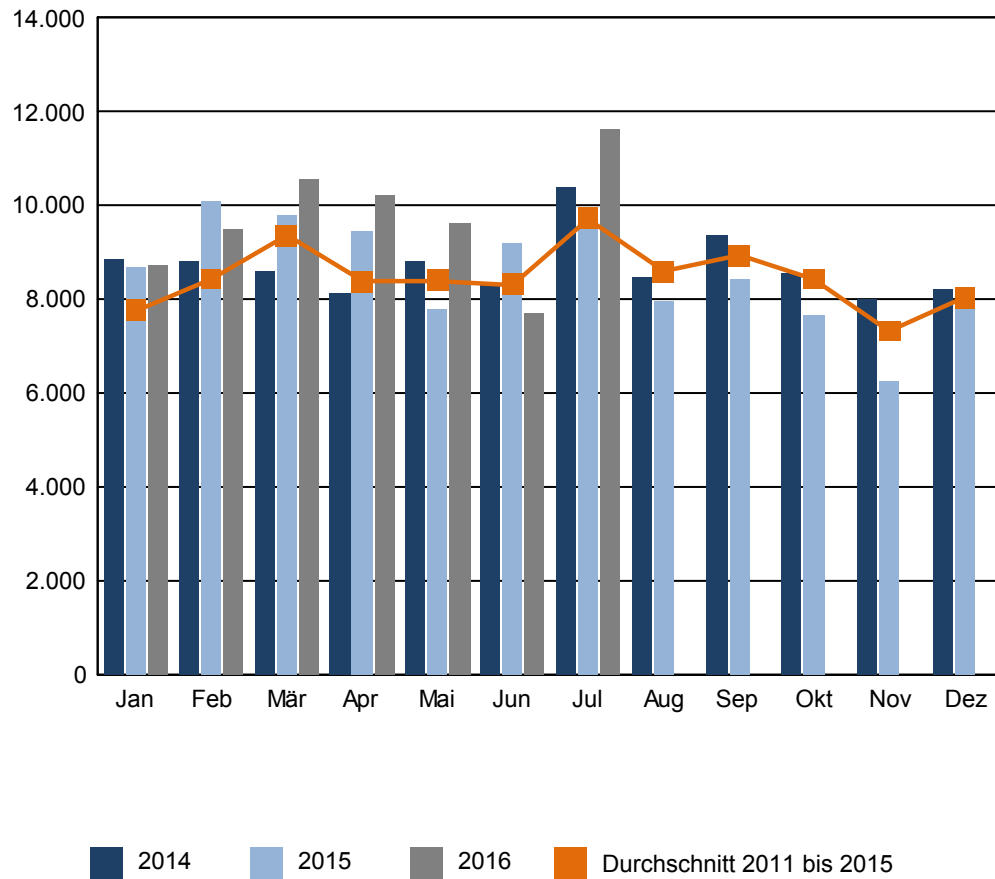
¹ Vergleich zum Vormonat

² Vergleich zum gleichen Monat des Vorjahres

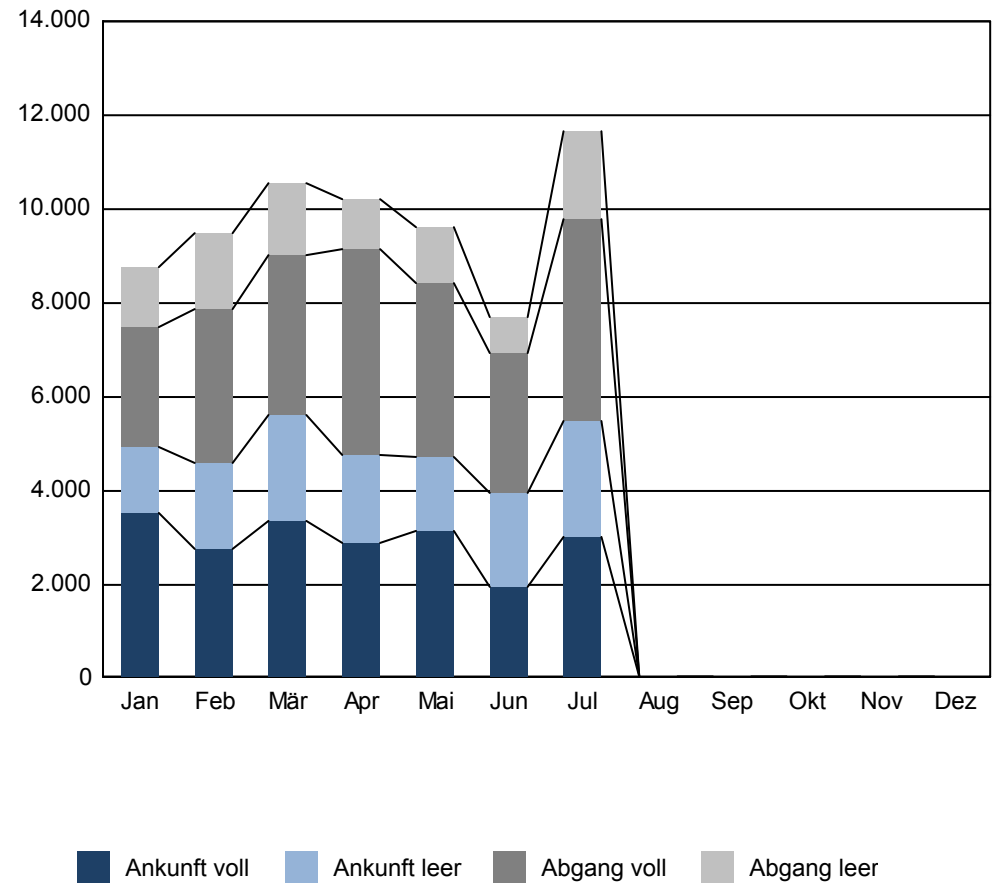
³ Vergleich des kumulierten Umschlags von Januar bis zum Referenzmonat des aktuellen Jahres mit demselben Zeitraum im vorhergehenden Jahr

Wasserseitiger Containerumschlag in TEU

Wasserseitiger Containerumschlag in den Schweizerischen Rheinhäfen
2014 - 2016 monatlich



Wasserseitiger Containerumschlag in den Schweizerischen Rheinhäfen 2016
sortiert 1. nach Ankunft / Abgang - 2. nach beladen / leer



Umgeschlagene Waren in Mengen grösser 1000 Tonnen

Pos.	Warengattung.	Zu- und Abfuhr, 01.07.2016 bis 31.07.2016		
		Zufuhr	Abfuhr	Total
011	Weizen, Mengkorn	9'647	0	9'647
015	Mais	4'555	0	4'555
016	Reis	10'724	0	10'724
055	Sonstiges Rohholz	0	1'454	1'454
131	Kaffee	2'162	562	2'724
132	Kakao und Kakaoerzeugnisse	38	1'457	1'495
139	Nahrungsmittelzubereitung, nicht spezifiziert	1'458	1'476	2'934
144	Butter, Käse und andere Milcherzeugnisse	0	3'740	3'740
164	Getrocknetes, gefrorenes und andere Obsterzeugnisse	1'255	141	1'396
172	Ölkuchen und andere Rückstände der Pflanzenölgewinnung	21'692	0	21'692
179	Sonstige Futtermittel a. n. g. (einschl. Nahrungsmittelabfälle)	1'812	0	1'812
182	Pflanzl.+tierische Öle+Fette (ausgenommen Speisefette)	3'557	0	3'557
211	Steinkohle	1'582	0	1'582
321	Motorbenzin u. ä. Leichtöle	41'093	0	41'093
323	Petroleum, Turbinenkraftstoff und Spezialbenzin	2'000	0	2'000
325	Gas-,Diesel-+leichtes Heizöl	224'986	0	224'986
327	Schweres Heizöl	0	13'468	13'468
343	Bitumen und bituminöse Gemische	1'520	24	1'544
462	Eisen- und Stahlschrott zur Verhüttung	0	9'816	9'816
465	Eisenschlacken und -aschen zur Verhüttun	0	1'206	1'206
541	Stahlbleche und Breitflachstahl	10'928	3'628	14'556
562	Aluminium und Aluminiumliegerungen	12'472	150	12'622
612	Sonstiger natürlicher Sand und Kies	63'248	0	63'248
631	Findlinge, Schotter, Kiesel und andere zerkleinerte Steine	8'745	0	8'745
632	Marmor, Granit u.a. Naturwerksteine, Schiefer	5'432	24	5'456
639	Sonstige Rohminerale, a. n. g.	0	7'319	7'319
691	Baustoffe & andere Waren aus Naturstein Bims, Gips, Beton, Zement u.ä. Stoffen	1'280	3'607	4'887
724	Stickstoffdüngemittel	7'704	9	7'713
819	Sonstige chemische Grundstoffe (ausgenommen Aluminiumoxid und -hydroxid)	12'909	2'294	15'203
831	Benzol	0	6'100	6'100
841	Holzschliff und Zellstoff	4'095	0	4'095
893	Pharmazeutische Erzeugnisse, ätherische Öle, Reinigungs- und Körperpflegemittel	470	2'877	3'347
896	Sonst. chem. Erzeugnisse	22	1'191	1'213
910	Fahrzeuge	693	1'221	1'914
931	Elektrotechnische Erzeugnisse	1'181	1'748	2'929
939	Sonstige Maschinen (einschl. Fahrzeugmotoren)	646	3'838	4'484
951	Glas	23	1'465	1'488
963	Bekleidung	1'488	10	1'498
976	Holz- und Korkwaren	107	5'638	5'745
979	Sonstige Fertigwaren	3'189	517	3'706
991	Gebrauchte Verpackungen	10'625	13'558	24'183
999	Sammel- und Stückgut, Transportgüter die nach ihrer Art nicht einzugruppieren sind	1'377	2'435	3'812