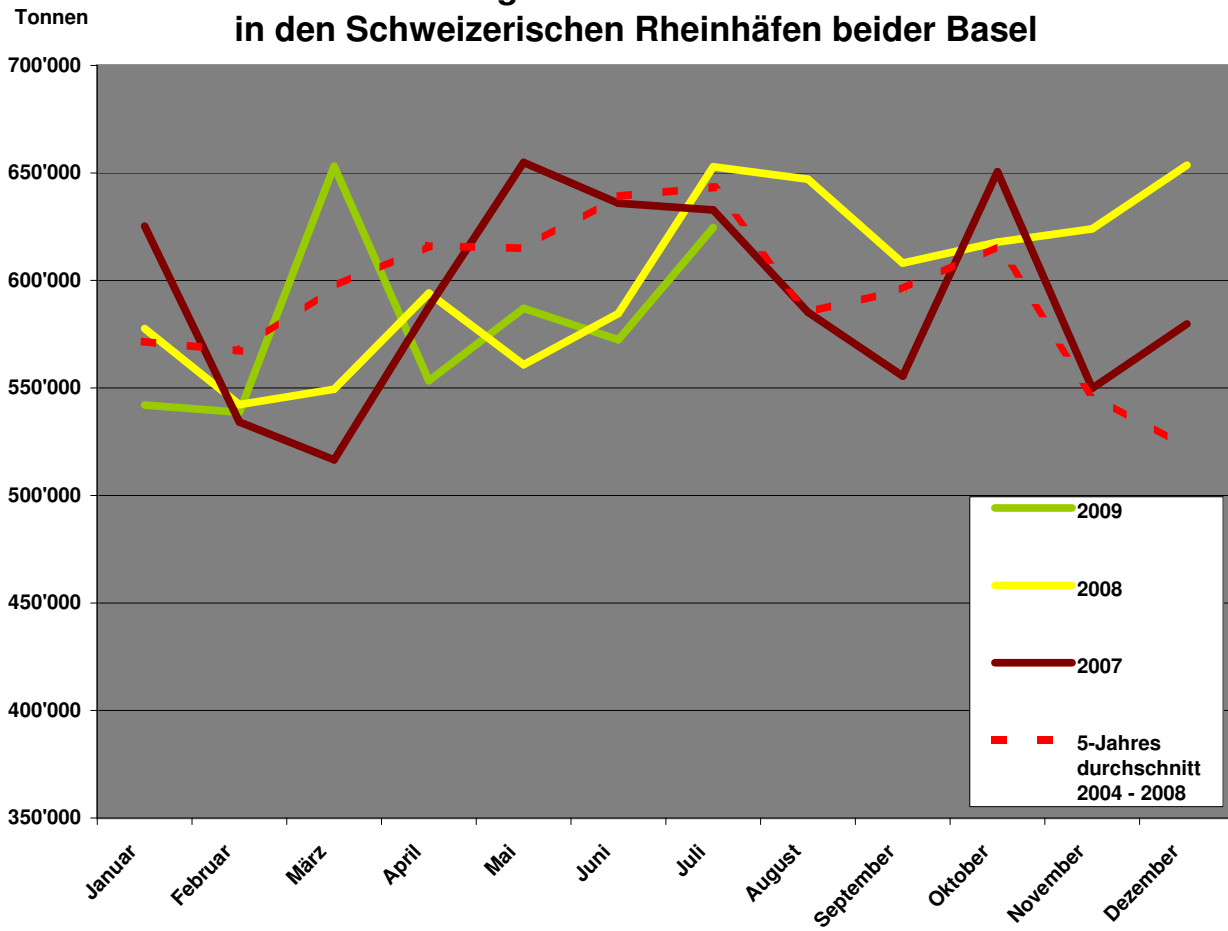
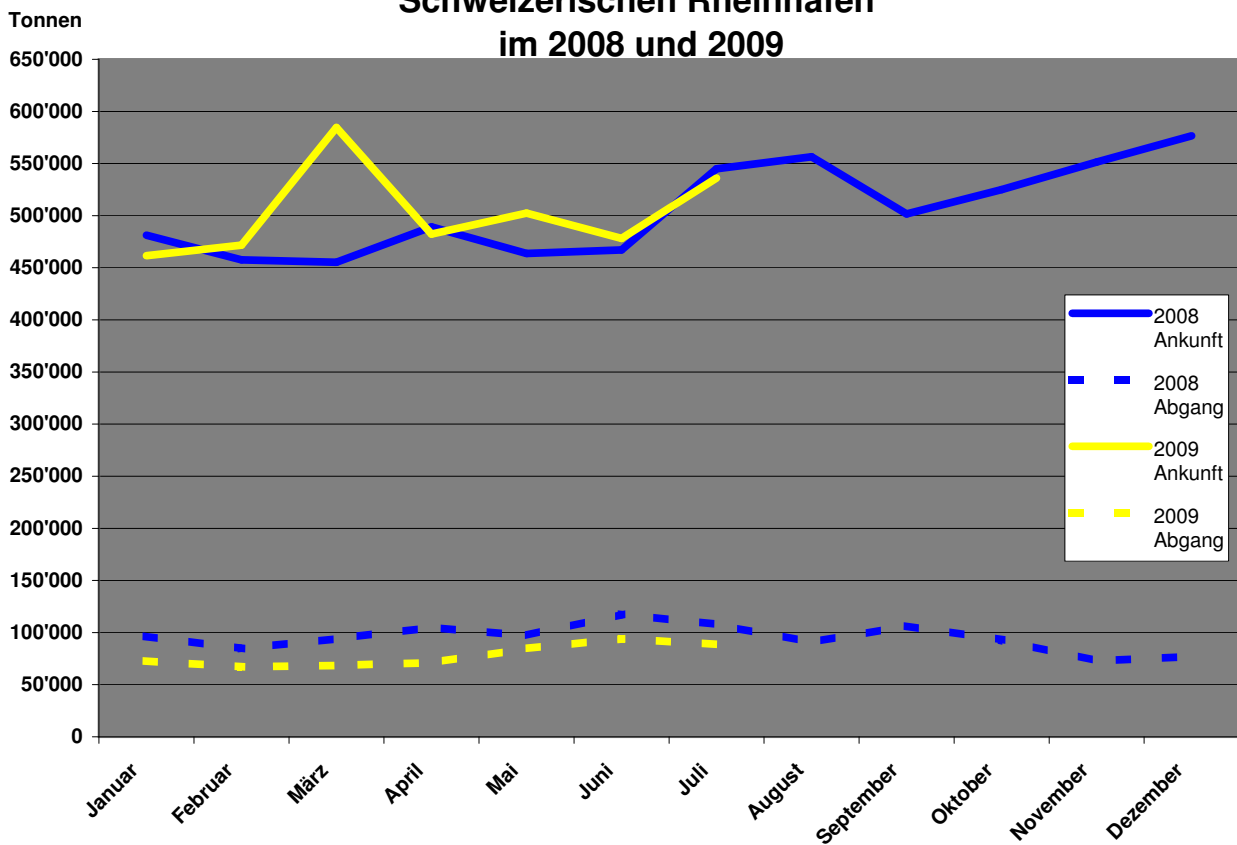


Waren	Juli 2009				Januar - Juli 2009			
	Zufuhr	Abfuhr	%-Zufuhr Vorj.	%-Abfuhr Vorj.	Zufuhr	Abfuhr	%-Zufuhr Vorj.	%-Abfuhr Vorj.
0 Landwirtschaftliche Erzeugnis.	48,109	610	290.7	77.8	155,023	4,451	-24.9	-20.3
1 Nahrungs- und Futtermittel	39,637	11,017	0.5	-1.8	234,840	68,787	-14.7	12.9
2 Feste mineralische Brennstoffe	12,905	0	-47.9	0.0	76,996	0	4.7	0.0
3 Erdöl, Mineralölerzeugnisse	307,299	34,862	26.0	6.3	2,172,523	170,229	61.7	-8.8
4 Erze und Metallabfälle	1,300	4,191	26.8	-29.5	20,105	13,076	-38.2	-54.2
5 Eisen, Stahl und NE-Metalle	24,935	6,943	-68.9	-56.3	212,370	47,801	-58.7	-37.5
6 Steine, Erden und Baustoffe	41,503	1,468	-21.4	458.2	251,096	12,686	-26.9	-32.8
7 Düngemittel	12,760	0	-16.9	0.0	42,813	50	-47.3	0.0
8 Chemische Erzeugnisse	36,923	12,206	-39.9	-24.6	272,474	87,156	-29.9	-37.7
9 Fahrzeug, Maschinen, etc.	4,173	10,020	15.1	-30.6	33,340	82,150	-7.5	-24.9
99 Übrige Güter	6,527	7,239	-35.8	-33.0	45,237	60,373	-29.3	-20.6
Total	536,071	88,556	-1.6	-17.9	3,516,817	546,759	4.7	-22.2
<b>Gesamtverkehr BS/BL</b>		<b>624,627</b>		<b>-4.3</b>	<b>4,063,576</b>			<b>0.0</b>
<b>Kleinhüningen</b>		<b>237,917</b>		<b>-2.7</b>	<b>1,475,991</b>			<b>-19.1</b>
<b>St. Johann</b>		<b>22,343</b>		<b>-37.8</b>	<b>176,231</b>			<b>-20.6</b>
<b>Total Basel-Stadt</b>		<b>260,260</b>		<b>-7.2</b>	<b>1,652,222</b>			<b>-19.3</b>
<b>Birsfelden</b>		<b>125,740</b>		<b>-33.8</b>	<b>1,047,506</b>			<b>-0.2</b>
<b>Auhafen</b>		<b>238,627</b>		<b>30.8</b>	<b>1,363,848</b>			<b>41.3</b>
<b>Total Basel-Land</b>		<b>364,367</b>		<b>-2.2</b>	<b>2,411,354</b>			<b>19.7</b>
<b>Gesamtverkehr BS/BL</b>		<b>624,627</b>		<b>-4.3</b>	<b>4,063,576</b>			<b>0.0</b>

## Gesamtgüterverkehr 2004 - 2009 in den Schweizerischen Rheinhäfen beider Basel



## Wasserseitiger Güterumschlag in den Schweizerischen Rheinhäfen im 2008 und 2009

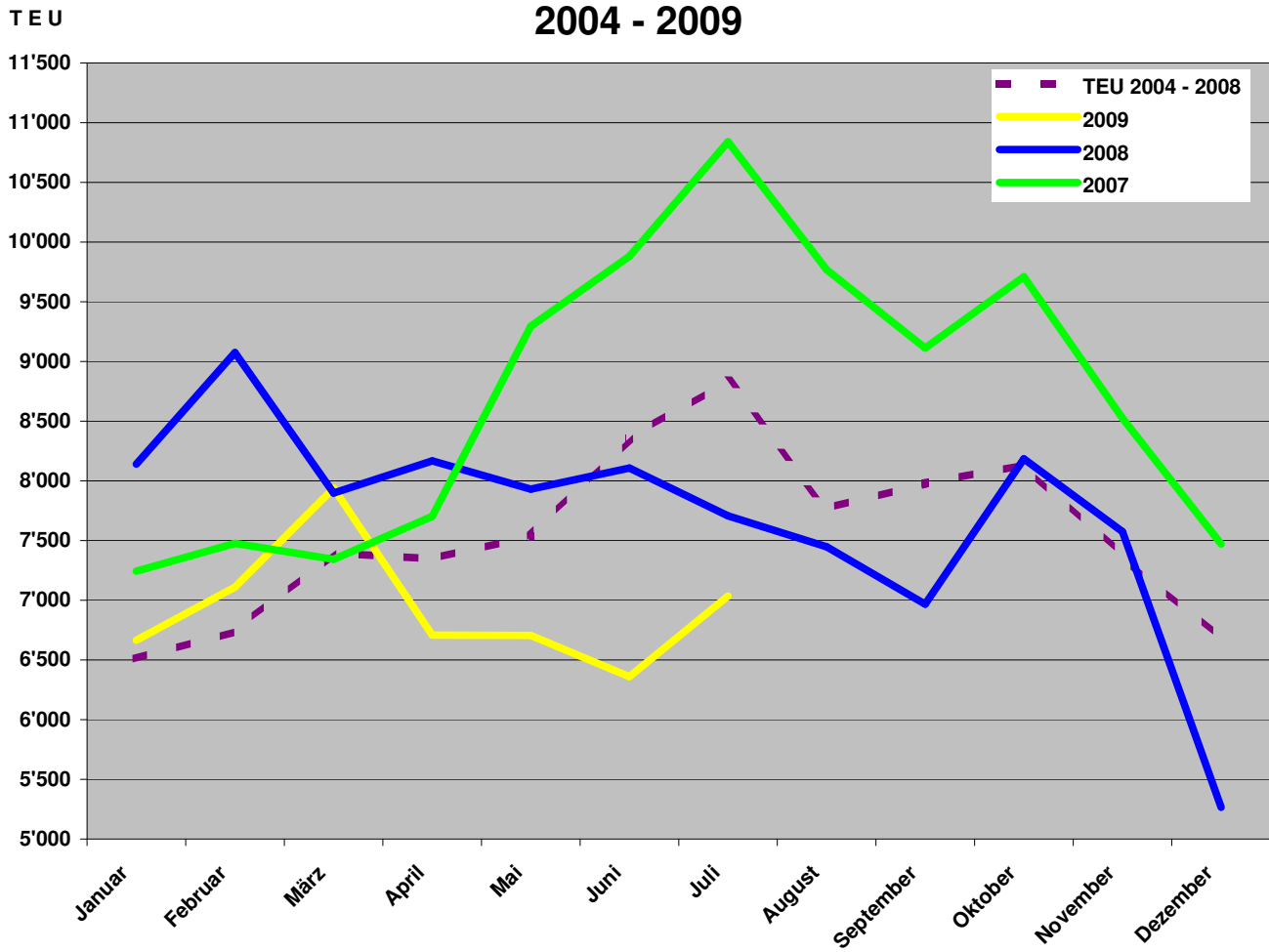


# SCHWEIZERISCHE RHEINHÄFEN

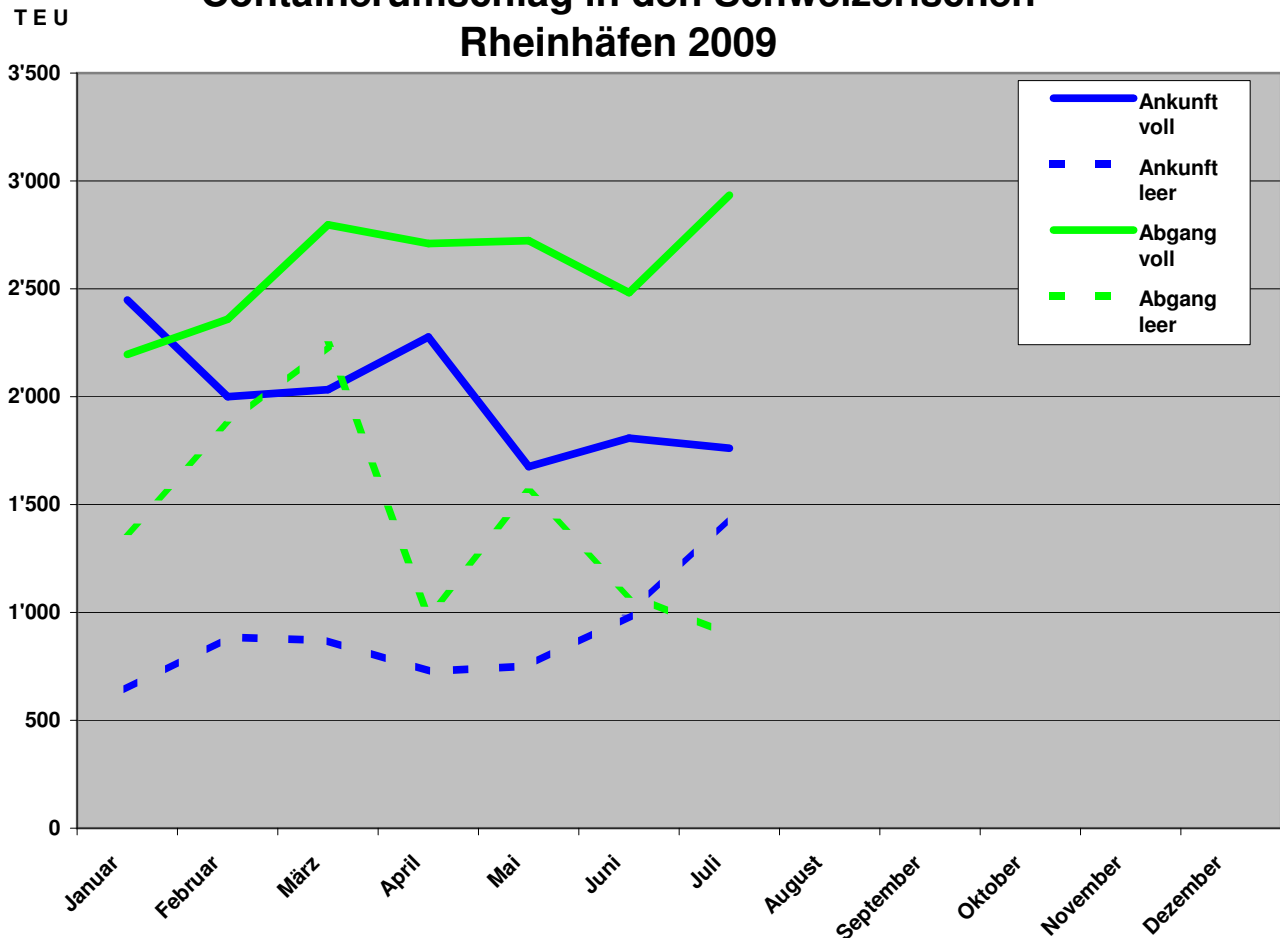
## Wasserseitiger Containerumschlag 2009

Monat	Ankunft voll			Ankunft leer			Abgang voll			Abgang leer			Total			+/- z. Vor- Mon.	+/- z. VorJ- Mon.	+/- z. Vor- Jahr
	20'	40'	TEU	20'	40'	TEU	20'	40'	TEU	20'	40'	TEU	20'	40'	TEU			
Januar	1'020	714	2'448	130	257	644	596	800	2'196	761	308	1'377	2'507	2'079	6'665	26.6	-18.1	-18.1
Februar	898	551	2'000	167	359	885	593	883	2'359	676	595	1'866	2'334	2'388	7'110	6.7	-21.7	-20.0
März	1'101	466	2'033	166	352	870	747	1'025	2'797	665	787	2'239	2'679	2'630	7'939	11.7	0.5	-13.5
April	1'287	495	2'277	110	308	726	824	943	2'710	547	224	995	2'768	1'970	6'708	-15.5	-17.9	-14.6
Mai	890	393	1'676	134	309	752	911	906	2'723	513	521	1'555	2'448	2'129	6'706	0.0	-15.4	-14.8
Juni	1'008	400	1'808	193	396	985	798	842	2'482	401	342	1'085	2'400	1'980	6'360	-5.2	-21.5	-15.9
Juli	907	427	1'761	248	599	1'446	978	978	2'934	388	253	894	2'521	2'257	7'035	10.6	-8.7	-14.9
August	0	0	0	0	0	0	0	0	0	0	0	0	0	0	0	-	-	-
September	0	0	0	0	0	0	0	0	0	0	0	0	0	0	0	-	-	-
Oktober	0	0	0	0	0	0	0	0	0	0	0	0	0	0	0	-	-	-
November	0	0	0	0	0	0	0	0	0	0	0	0	0	0	0	-	-	-
Dezember	0	0	0	0	0	0	0	0	0	0	0	0	0	0	0	-	-	-
Zwischentotal	7'111	3'446	14'003	1'148	2'580	6'308	5'447	6'377	18'201	3'951	3'030	#####	17'657	15'433	48'523			

# Containerumschlag in den Schweizerischen Rheinhäfen 2004 - 2009



# Containerumschlag in den Schweizerischen Rheinhäfen 2009



**Umgeschlagene Waren in**  
**Mengen von über 1000 Tonnen** Vom 01.07.2009 bis 31.07.2009

Pos	Warengattung	Zufuhr BS+BL (To)	Abfuhr BS+BL (To)	Pos
11	Weizen, Mengkorn	23,054		11
15	Mais	6,491		15
16	Reis	17,833		16
128	Alkoholfreie Getränke	19	4,538	128
131	Kaffee	2,525	146	131
132	Kakao und Kakaoerzeugnisse		1,453	132
135	Tabakwaren	219	2,200	135
136	Süss-, Zucker- und verwandte Waren, Honig	1,026	16	136
144	Butter, Käse und andere Milcherzeugnisse		1,920	144
164	Getrocknetes, gefrorenes und konserviertes Obst, Obstkonserven und andere Obsterzeugnisse	1,618	34	164
172	Ölkuchen und andere Rückstände der Pflanzenölgewinnung	20,124	184	172
179	Sonstige Futtermittel a. n. g. (einschl. Nahrungsmittelabfälle)	5,715	21	179
181	Ölsaaten und -Früchte	3,924		181
182	Pflanzl.+tierische Öle+Fette	1,845		182
211	Steinkohle	12,905		211
310	Rohes Erdöl	59,552		310
321	Motorbenzin u. ä. Leichtöle	35,832		321
323	Petroleum, Turbinenkraftstoff und Spezialbenzin	6,379		323
325	Gas-,Diesel-+leichtes Heizöl	205,536		325
327	Schweres Heizöl		34,851	327
462	Eisen- und Stahlschrott zur Verhüttung und zum Einschmelzen	1,300	4,140	462
535	Walzdraht		2,032	535
542	Gewalzte Stahlbleche in Platten und Rollen, Breitflachstahl	2,964	88	542
543	Sonstige Stahlbleche	11,300	1,095	543
545	Warm gewalzter Bandstahl (auch kalt gewalzter Bandstahl zur Weissblechherstellung), Weissblech, Weissband		2,471	545
562	Aluminium und Aluminiumlegierungen	9,452	140	562
611	Industriesand	4,426		611
612	Sonstiger natürlicher Sand und Kies	28,758		612
631	Findlinge, Schotter, Kiesel und andere zerkleinerte Steine	5,424		631
691	Baustoffe und andere Waren aus Naturstein, Bims, Gips, Beton, Zement u. ä. Stoffen	2,496	1,421	691
724	Stickstoffdüngemittel	11,960		724
819	Sonstige chemische Grundstoffe (ausgenommen Aluminiumoxyd und -hydroxyd)	2,780	3,028	819
820	Aluminiumoxyd und -hydroxyd	39	1,391	820
831	Benzol		7,070	831
839	Peche, Teere, Teeröle u. ä. Destillationserzeugnisse	1,053		839
841	Holzschliff und Zellstoff	26,796		841
896	Sonst.chem.Erzeugnisse	5,478	47	896
931	Elektrotechnische Erzeugnisse	685	1,837	931
939	Sonstige Maschinen (einschl. Fahrzeugmotoren)	293	2,336	939
951	Glas		3,335	951
991	Gebrauchte Verpackungen, Sonstige Verpackungsmittel	5,944	6,447	991