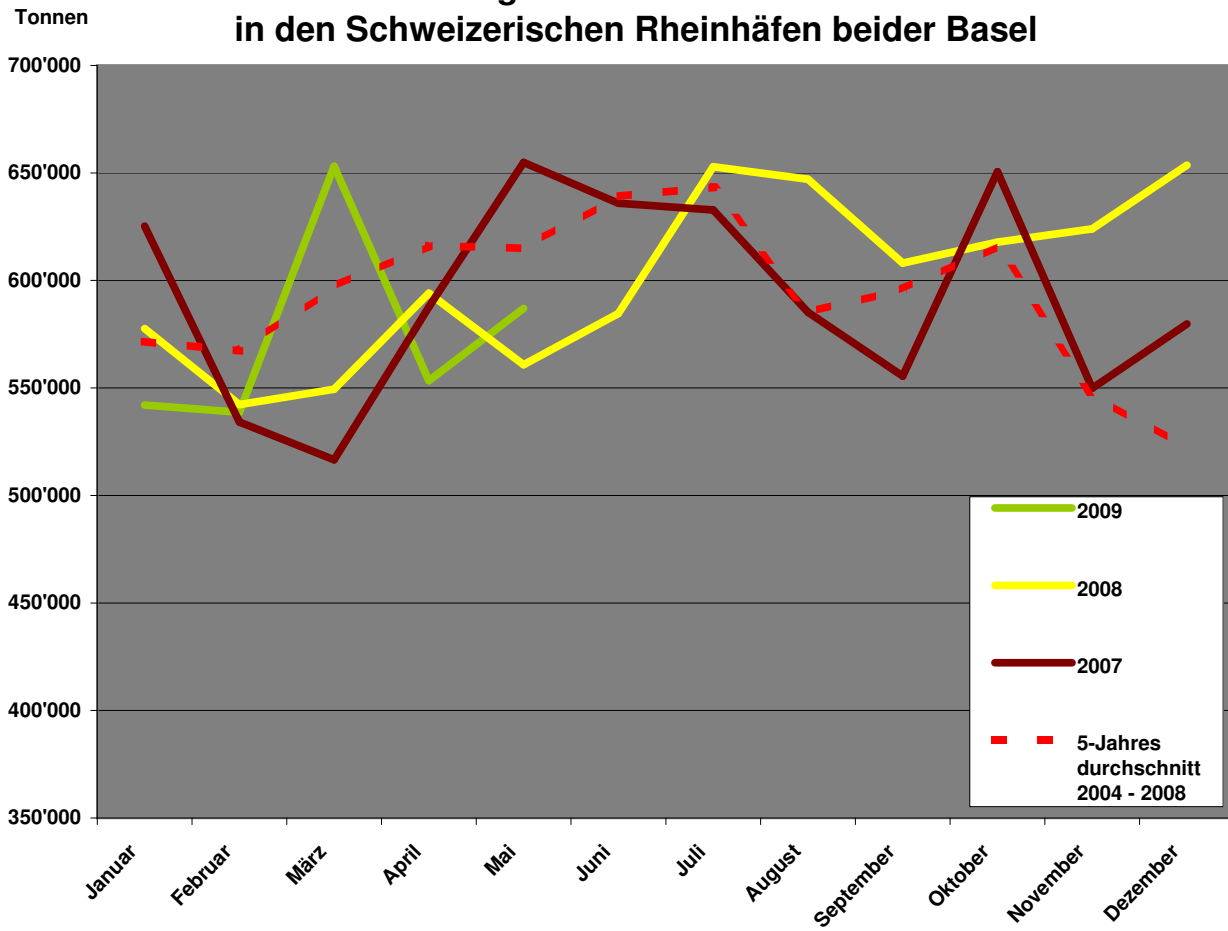
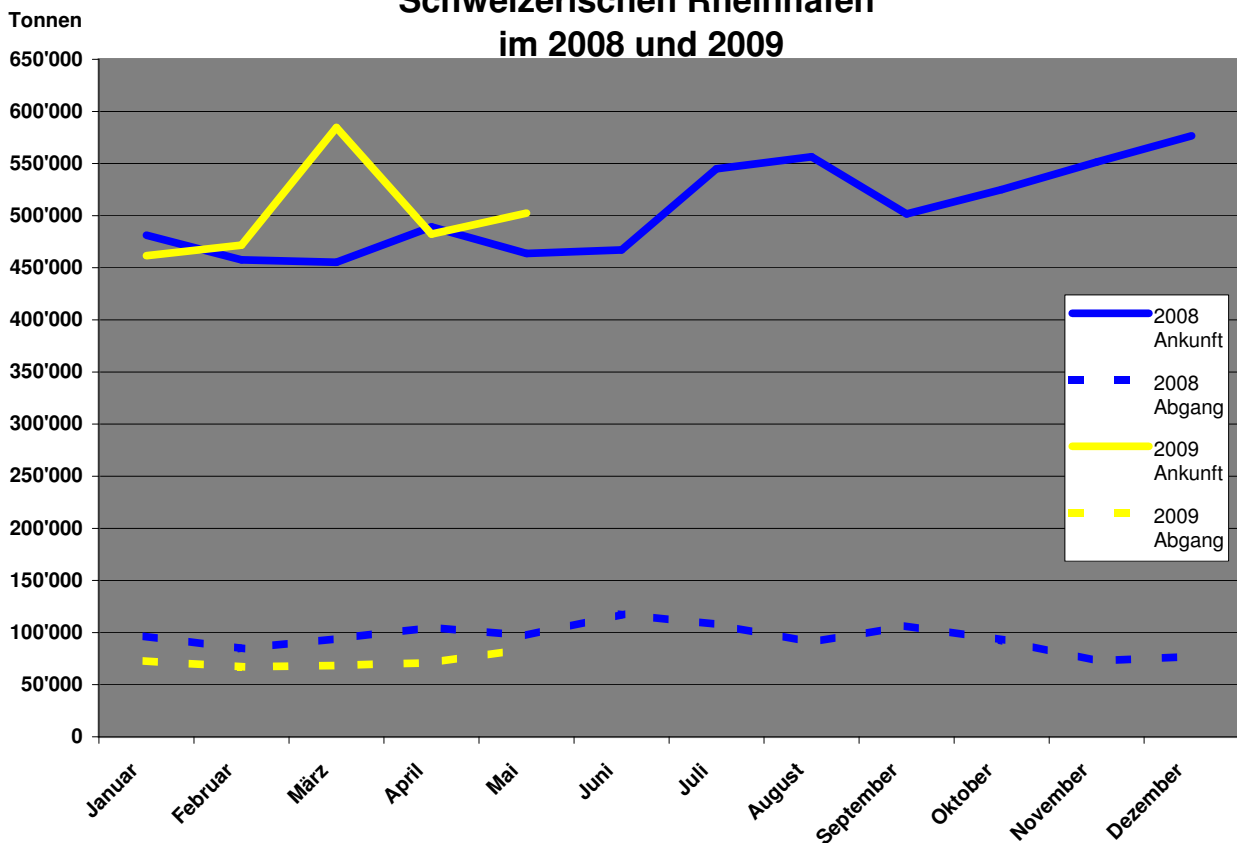


Waren	Mai 2009				Januar - Mai 2009			
	Zufuhr	Abfuhr	%-Zufuhr Vorj.	%-Abfuhr Vorj.	Zufuhr	Abfuhr	%-Zufuhr Vorj.	%-Abfuhr Vorj.
0 Landwirtschaftliche Erzeugnis.	22,230	352	-61.5	-54.3	81,728	3,365	-55.1	-23.2
1 Nahrungs- und Futtermittel	25,877	10,572	-19.6	29.7	164,720	47,432	-16.8	15.2
2 Feste mineralische Brennstoffe	8,882	0	-36.6	0.0	49,299	0	48.8	0.0
3 Erdöl, Mineralölerzeugnisse	329,078	30,221	90.9	11.6	1,593,230	101,289	74.3	-12.1
4 Erze und Metallabfälle	6,967	3,269	32.4	-45.3	17,774	7,329	-18.7	-62.0
5 Eisen, Stahl und NE-Metalle	24,296	8,017	-62.1	-4.2	159,541	31,701	-56.0	-31.7
6 Steine, Erden und Baustoffe	30,924	1,859	-37.6	267.4	169,354	6,553	-29.1	-46.3
7 Düngemittel	1,832	0	-63.3	0.0	17,762	45	-62.2	0.0
8 Chemische Erzeugnisse	42,214	10,399	-18.8	-47.4	192,094	61,412	-30.6	-41.0
9 Fahrzeug, Maschinen, etc.	4,252	12,380	21.5	-19.4	24,532	60,748	-13.8	-23.7
99 Übrige Güter	5,822	7,543	-28.9	-31.5	32,480	44,168	-27.1	-19.0
Total	502,374	84,612	8.3	-12.8	2,502,514	364,042	6.6	-23.7
<b>Gesamtverkehr BS/BL</b>		<b>586,986</b>		<b>4.7</b>	<b>2,866,556</b>			<b>1.5</b>
<b>Kleinhüningen</b>		<b>209,729</b>		<b>-17.9</b>	<b>1,010,255</b>			<b>-23.0</b>
<b>St. Johann</b>		<b>24,419</b>		<b>-19.6</b>	<b>123,279</b>			<b>-23.8</b>
<b>Total Basel-Stadt</b>		<b>234,148</b>		<b>-18.0</b>	<b>1,133,534</b>			<b>-23.1</b>
<b>Birsfelden</b>		<b>155,558</b>		<b>1.9</b>	<b>762,213</b>			<b>6.4</b>
<b>Auhafen</b>		<b>197,280</b>		<b>61.2</b>	<b>970,809</b>			<b>53.4</b>
<b>Total Basel-Land</b>		<b>352,838</b>		<b>28.2</b>	<b>1,733,022</b>			<b>28.4</b>
<b>Gesamtverkehr BS/BL</b>		<b>586,986</b>		<b>4.7</b>	<b>2,866,556</b>			<b>1.5</b>

## Gesamtgüterverkehr 2004 - 2009 in den Schweizerischen Rheinhäfen beider Basel



## Wasserseitiger Güterumschlag in den Schweizerischen Rheinhäfen im 2008 und 2009

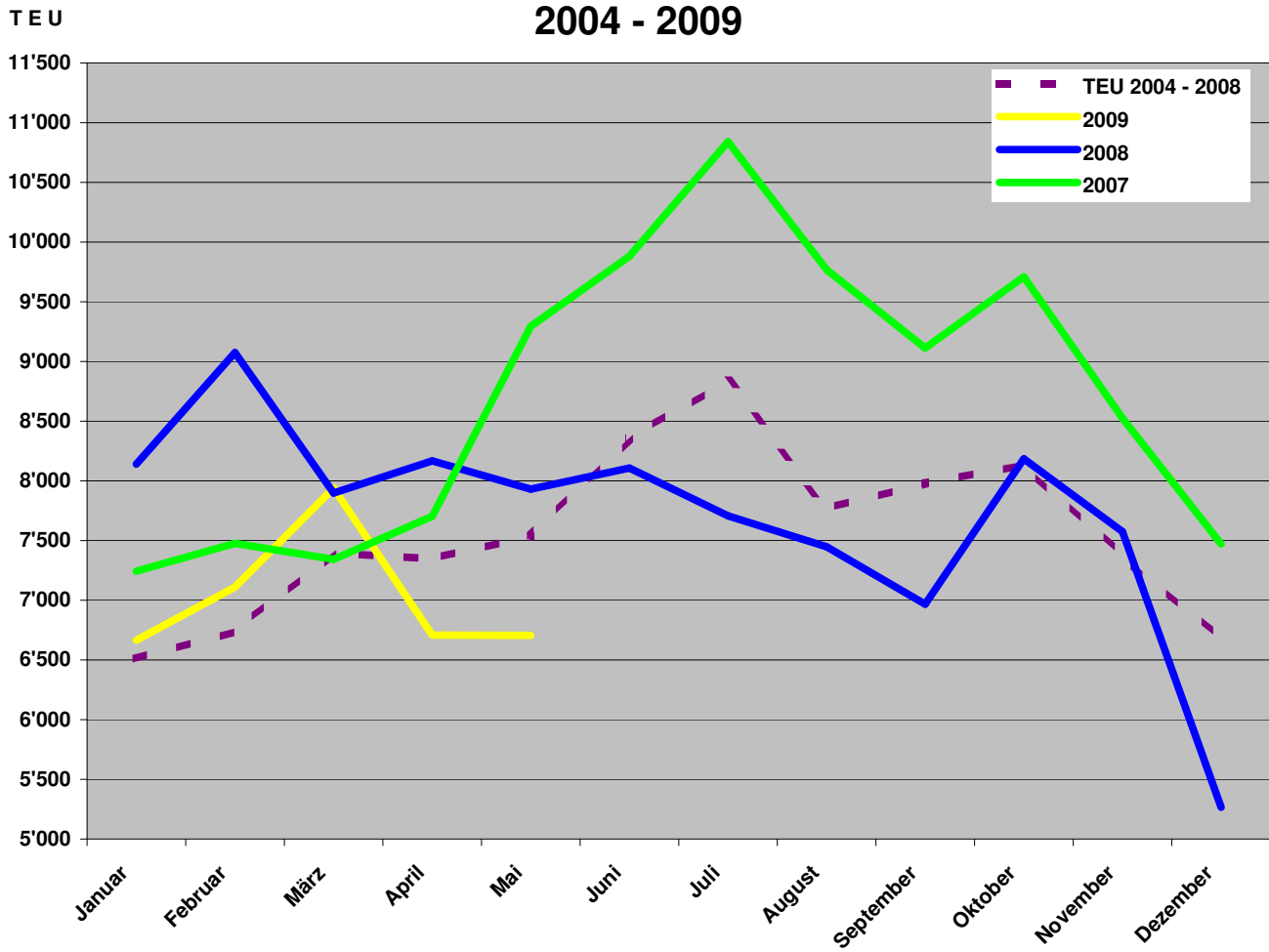


# SCHWEIZERISCHE RHEINHÄFEN

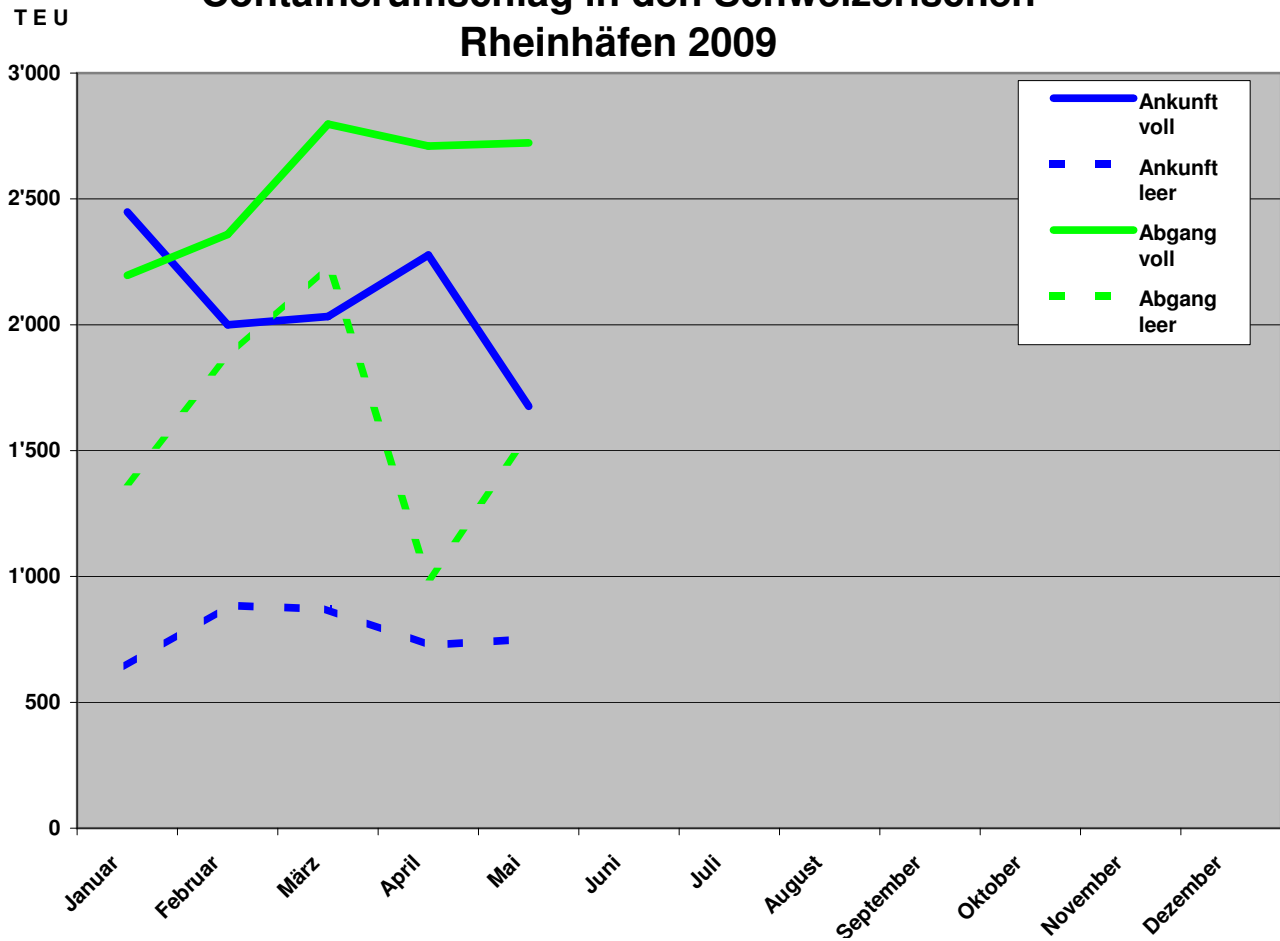
## Wasserseitiger Containerumschlag 2009

Monat	Ankunft voll			Ankunft leer			Abgang voll			Abgang leer			Total			+/- z. Vor- Mon.	+/- z. VorJ- Mon.	+/- z. Vor- Jahr
	20'	40'	TEU	20'	40'	TEU	20'	40'	TEU	20'	40'	TEU	20'	40'	TEU			
Januar	1'020	714	2'448	130	257	644	596	800	2'196	761	308	1'377	2'507	2'079	6'665	26.6	-18.1	-18.1
Februar	898	551	2'000	167	359	885	593	883	2'359	676	595	1'866	2'334	2'388	7'110	6.7	-21.7	-20.0
März	1'101	466	2'033	166	352	870	747	1'025	2'797	665	787	2'239	2'679	2'630	7'939	11.7	0.5	-13.5
April	1'287	495	2'277	110	308	726	824	943	2'710	547	224	995	2'768	1'970	6'708	-15.5	-17.9	-14.6
Mai	890	393	1'676	134	309	752	911	906	2'723	513	521	1'555	2'448	2'129	6'706	0.0	-15.4	-14.8
Juni	0	0	0	0	0	0	0	0	0	0	0	0	0	0	0	-	-	-
Juli	0	0	0	0	0	0	0	0	0	0	0	0	0	0	0	-	-	-
August	0	0	0	0	0	0	0	0	0	0	0	0	0	0	0	-	-	-
September	0	0	0	0	0	0	0	0	0	0	0	0	0	0	0	-	-	-
Oktober	0	0	0	0	0	0	0	0	0	0	0	0	0	0	0	-	-	-
November	0	0	0	0	0	0	0	0	0	0	0	0	0	0	0	-	-	-
Dezember	0	0	0	0	0	0	0	0	0	0	0	0	0	0	0	-	-	-
Zwischentotal	5'196	2'619	10'434	707	1'585	3'877	3'671	4'557	12'785	3'162	2'435	8'032	12'736	11'196	35'128			

# Containerumschlag in den Schweizerischen Rheinhäfen 2004 - 2009



# Containerumschlag in den Schweizerischen Rheinhäfen 2009



Pos	Warengattung	Zufuhr	Abfuhr	Pos
		BS+BL (To)	BS+BL (To)	
11	Weizen, Mengkorn	6,329		11
14	Hafer	4,131		14
15	Mais	6,378		15
16	Reis	4,275		16
112	Raffinierter Zucker	1,439		112
128	Alkoholfreie Getränke		3,710	128
131	Kaffee	3,641	46	131
135	Tabakwaren	151	3,398	135
139	Nahrungsmittelzubereitung	1,160	131	139
144	Butter, Käse und andere Milcherzeugnisse	20	1,643	144
164	Getrocknetes, gefrorenes und konserviertes Obst, Obstkonserven und andere Obsterzeugnisse	1,135		164
172	Ölkuchen und andere Rückstände der Pflanzenölgewinnung	10,094		172
179	Sonstige Futtermittel a. n. g. (einschl. Nahrungsmittelabfälle)	2,858		179
182	Pflanzl.+tierische Öle+Fette	2,363	7	182
211	Steinkohle	8,882		211
310	Rohes Erdöl	74,679		310
321	Motorbenzin u. ä. Leichtöle	35,237		321
323	Petroleum, Turbinenkraftstoff und Spezialbenzin	12,415		323
325	Gas-,Diesel-+leichtes Heizöl	206,747		325
327	Schweres Heizöl		30,221	327
462	Eisen- und Stahlschrott zur Verhüttung und zum Einschmelzen	6,967	3,171	462
535	Walzdraht		6,225	535
542	Gewalzte Stahlbleche in Platten und Rollen, Breitflachstahl	2,613	56	542
543	Sonstige Stahlbleche	15,937		543
546	Sonstiger Bandstahl		1,259	546
562	Aluminium und Aluminiumliegerungen	4,697	103	562
611	Industriesand	3,491		611
612	Sonstiger natürlicher Sand und Kies	17,741		612
631	Findlinge, Schotter, Kiesel und andere zerkleinerte Steine	6,509		631
691	Baustoffe und andere Waren aus Naturstein, Bims, Gips, Beton, Zement u. ä. Stoffen	3,165	1,859	691
722	Sonstige Phosphatdüngemittel	1,832		722
819	Sonstige chemische Grundstoffe (ausgenommen Aluminiumoxyd und -hydroxyd)	5,026	2,210	819
831	Benzol		7,502	831
839	Peche, Teere, Teeröle u. ä. Destillationserzeugnisse	2,312		839
841	Holzschliff und Zellstoff	26,437	3	841
896	Sonst.chem.Erzeugnisse	7,325	183	896
931	Elektrotechnische Erzeugnisse	898	2,000	931
939	Sonstige Maschinen (einschl. Fahrzeugmotoren)	310	3,131	939
951	Glas	5	2,671	951
976	Holz- und Korkwaren	976	2,118	976
991	Gebrauchte Verpackungen, Sonstige Verpackungsmittel	5,528	7,207	991