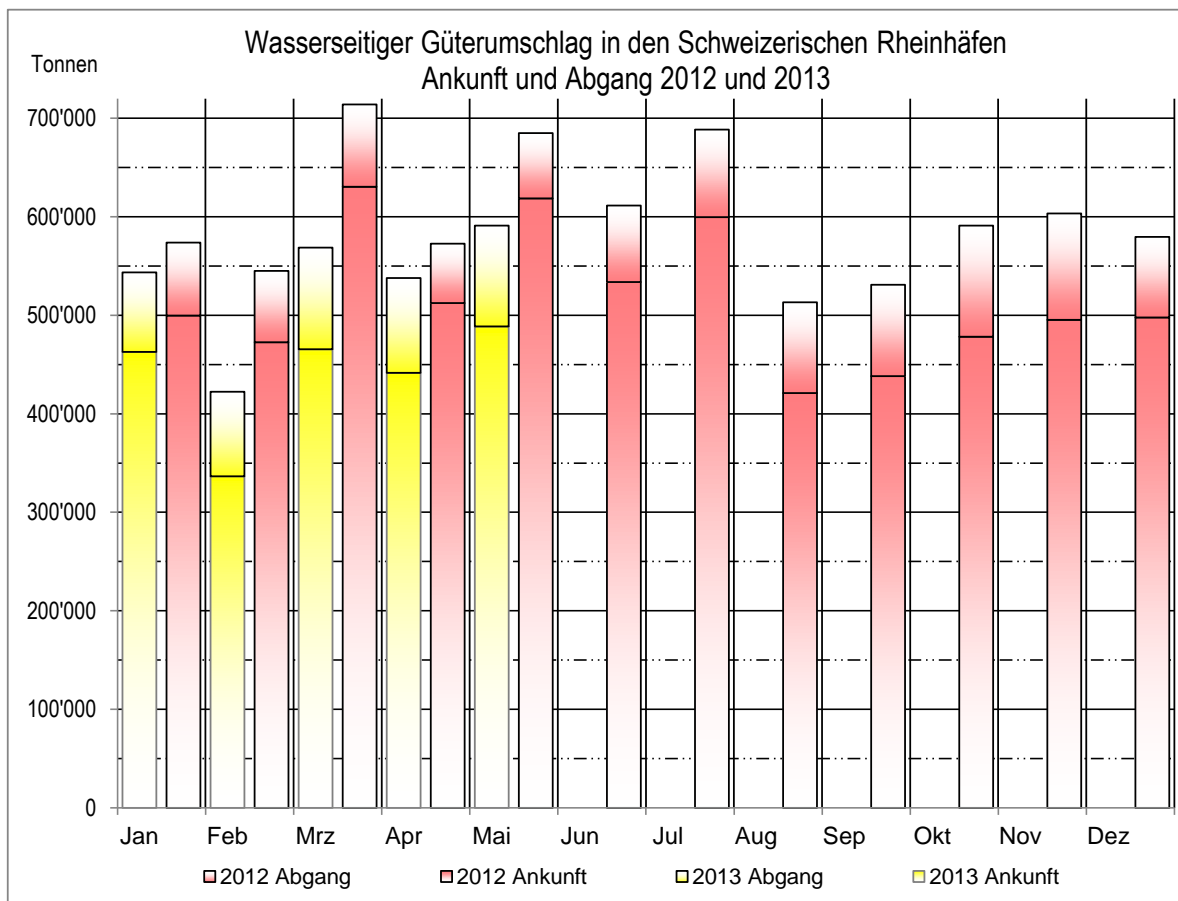
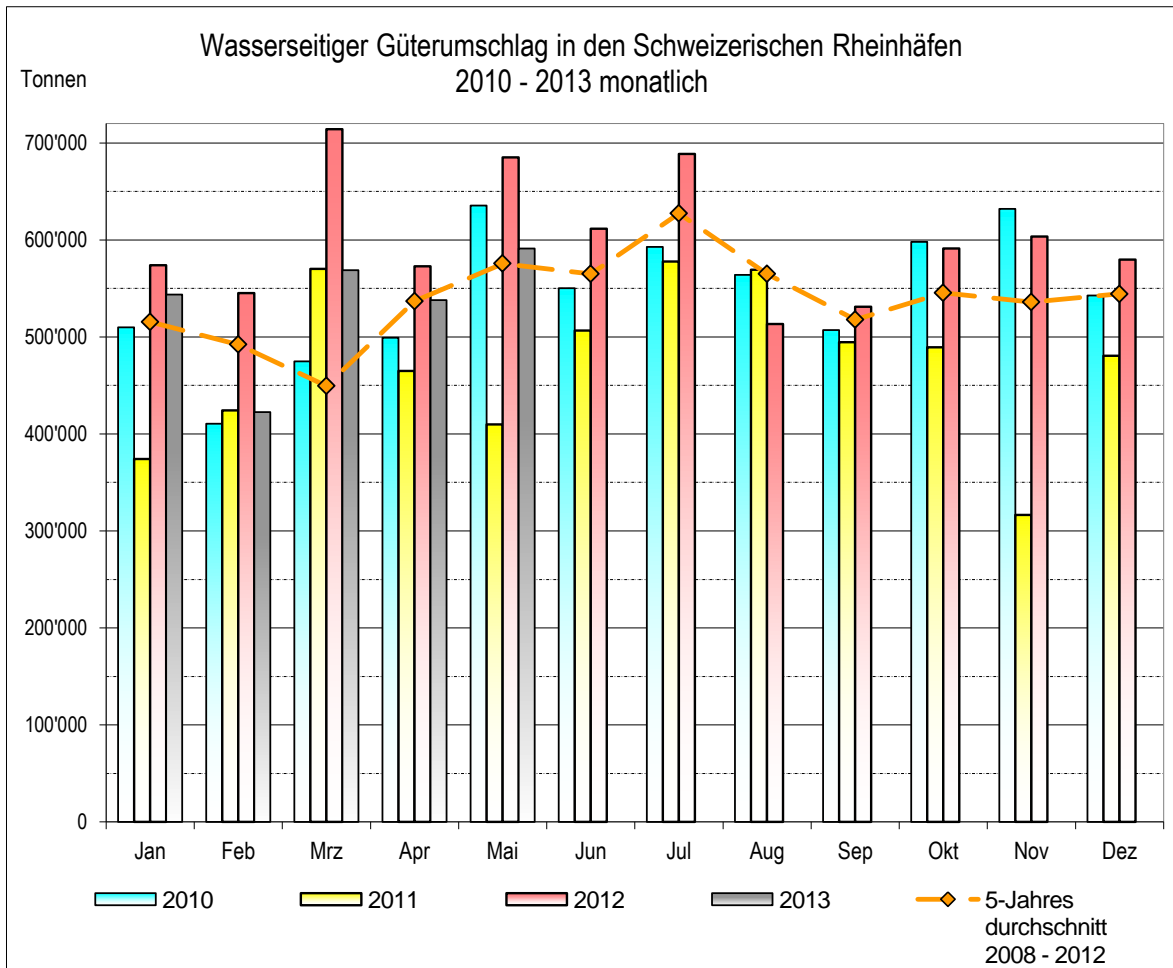


Waren	Mai 2013				Januar - Mai 2013			
	Zufuhr	Abfuhr	%-Zufuhr Vorj.	%-Abfuhr Vorj.	Zufuhr	Abfuhr	%-Zufuhr Vorj.	%-Abfuhr Vorj.
0 Landwirtschaftliche Erzeugnisse	34,957	1,627	-40.31%	178.60%	153,832	6,357	15.25%	4.69%
1 Nahrungs- und Futtermittel	41,714	4,184	16.34%	-43.35%	191,647	30,473	4.05%	-4.34%
2 Feste mineralische Brennstoffe	2,552	0	-74.88%	0.00%	24,122	0	-55.04%	0.00%
3 Erdöl, Mineralölerzeugnisse	264,605	27,242	-18.94%	814.47%	1,129,029	148,678	-28.03%	1,318.95%
4 Erze und Metallabfälle	3,150	5,510	0.00%	-1.15%	23,658	36,660	258.62%	53.02%
5 Eisen, Stahl und NE-Metalle	28,002	7,477	-34.24%	2.34%	161,734	26,994	-15.35%	-39.34%
6 Steine, Erden und Baustoffe	63,574	17,224	-32.24%	46.34%	270,081	56,982	-23.43%	-33.72%
7 Düngemittel	5,034	0	-47.28%	0.00%	38,010	0	-17.21%	-100.00%
8 Chemische Erzeugnisse	26,156	15,877	19.30%	71.01%	111,672	58,790	8.43%	19.27%
9 Fahrzeug, Maschinen, etc.	8,769	13,186	-11.53%	11.78%	43,779	55,253	-10.64%	-3.53%
99 Übrige Güter	10,313	10,037	2.97%	4.39%	48,265	48,188	3.89%	2.04%
Total	488,826	102,364	-21.01%	54.41%	2,195,829	468,375	-19.70%	31.33%
Kleinhüningen		173,018		-24.88%		816,650		-10.84%
Birsfelden		226,299		7.40%		974,840		-4.67%
Auhafen		175,495		-16.14%		787,502		-20.15%
Übrige *		16,378		-52.95%		85,212		-48.87%
Gesamter Schiffumschlag		591,190		-13.71%		2,664,204		-13.82%

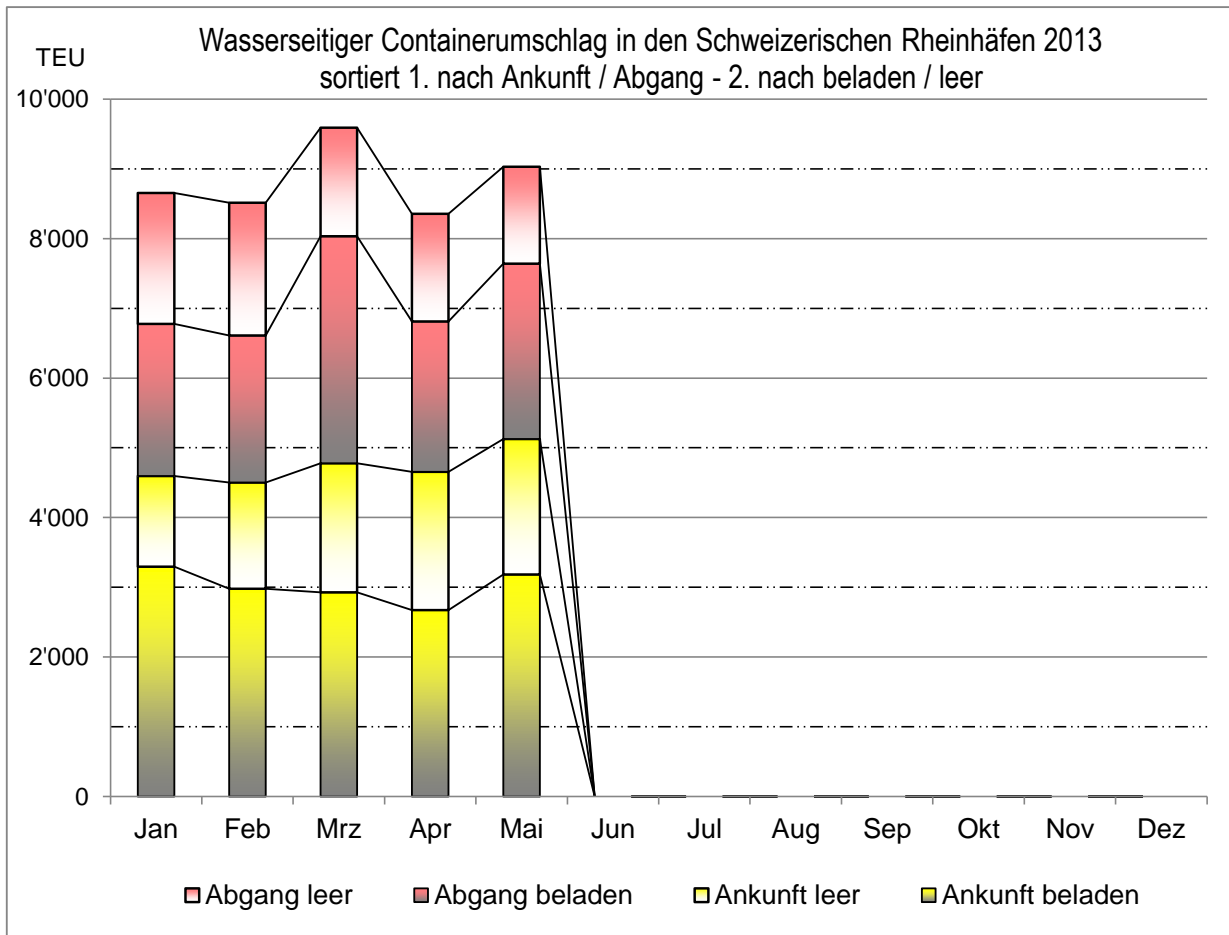
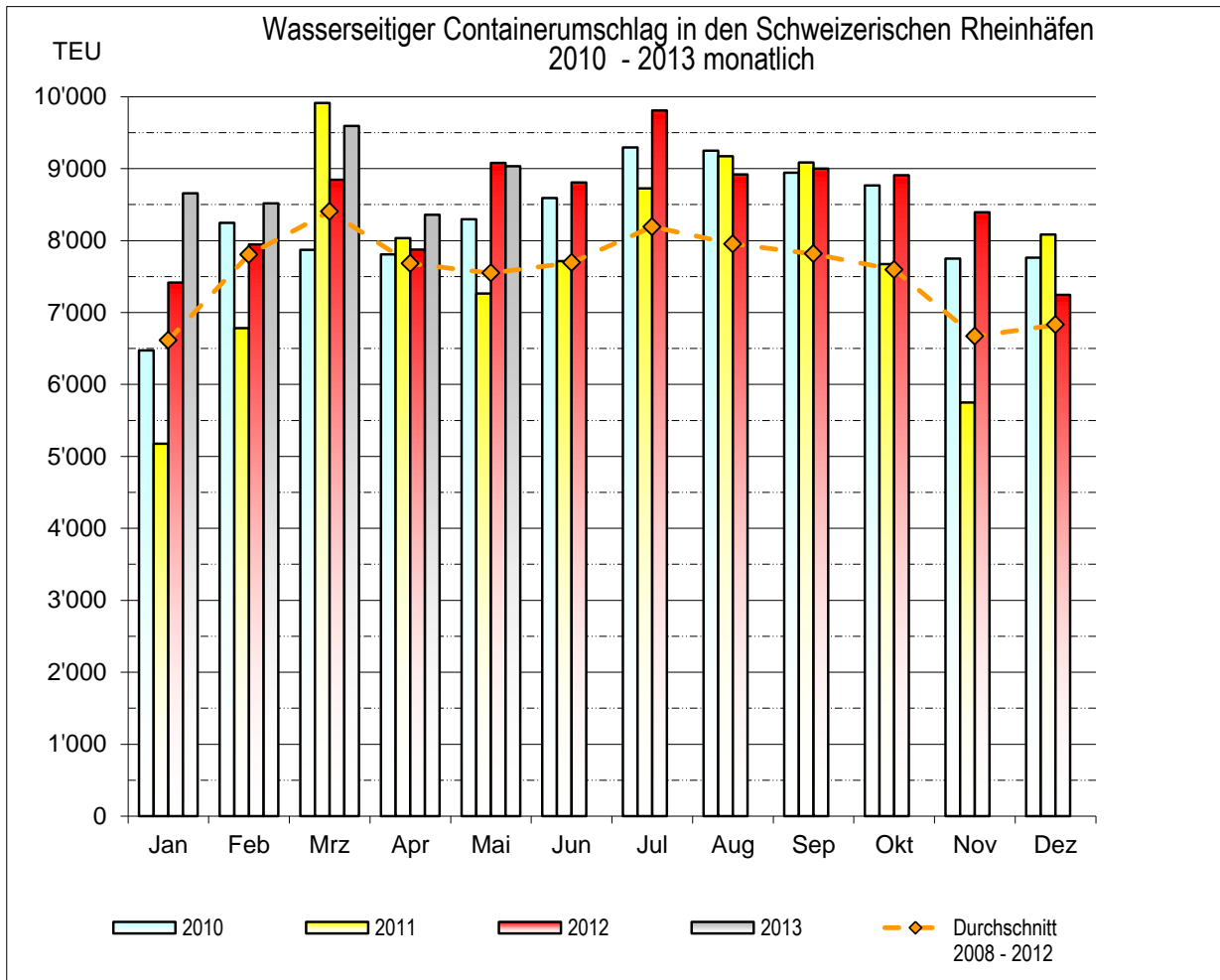
*: Häfen St. Johann und Kaiseraugst



SCHWEIZERISCHE RHEINHÄFEN

Wasserseitiger Containerumschlag 2013

Monat	Ankunft voll			Ankunft leer			Abgang voll			Abgang leer			Total			+/- z. Vor- Mon.	+/- z. VorJ- Mon.	+/- z. Vor- Jahr
	20'	40'	TEU	20'	40'	TEU	20'	40'	TEU	20'	40'	TEU	20'	40'	TEU			
Januar	1'277	1'010	3'297	214	543	1'300	516	833	2'182	936	471	1'878	2'943	2'857	8'657	19.5	16.7	16.7
Februar100-87	1'124	928	2'980	304	610	1'524	665	722	2'109	926	489	1'904	3'019	2'749	8'517	-1.6	7.2	11.8
März	1'129	900	2'929	303	774	1'851	912	1'172	3'256	745	406	1'557	3'089	3'252	9'593	12.6	8.5	10.6
April	1'130	772	2'674	323	830	1'983	585	786	2'157	532	506	1'544	2'570	2'894	8'358	-12.9	6.1	9.5
Mai	1'449	868	3'185	319	812	1'943	693	911	2'515	854	268	1'390	3'315	2'859	9'033	8.1	-0.5	7.3
Juni	0	0	0	0	0	0	0	0	0	0	0	0	0	0	0	-	-	-
Juli	0	0	0	0	0	0	0	0	0	0	0	0	0	0	0	-	-	-
August	0	0	0	0	0	0	0	0	0	0	0	0	0	0	0	-	-	-
September	0	0	0	0	0	0	0	0	0	0	0	0	0	0	0	-	-	-
Oktober	0	0	0	0	0	0	0	0	0	0	0	0	0	0	0	-	-	-
November	0	0	0	0	0	0	0	0	0	0	0	0	0	0	0	-	-	-
Dezember	0	0	0	0	0	0	0	0	0	0	0	0	0	0	0	-	-	-
Zwischentotal	6'109	4'478	15'065	1'463	3'569	8'601	3'371	4'424	12'219	3'993	2'140	8'273	14'936	14'611	44'158			



Zu- und Abgang				
Pos.	Warengattung	Total		Gesamt
		Zugang	Abgang	Total
011	Weizen, Mengkorn	11,606	15	11,621
014	Hafer	1,910	0	1,910
015	Mais	2,271	0	2,271
016	Reis	17,877	0	17,877
055	Sonstiges Rohholz	0	1,432	1,432
121	Most und Wein aus Weintrauben	1,817	25	1,842
131	Kaffee	3,375	634	4,009
164	Getrocknetes, gefrorenes und andere Obsterzeugnisse	1,126	182	1,308
172	Ölkuchen und andere Rückstände der Pflanzenölgewinnung	22,052	42	22,094
179	Sonstige Futtermittel a. n. g. (einschl. Nahrungsmittelabfälle)	2,840	0	2,840
182	Pflanzl.+tierische Öle+Fette (ausgenommen Speisefette)	5,414	37	5,451
211	Steinkohle	2,534	0	2,534
321	Motorbenzin u. ä. Leichtöle	35,644	0	35,644
323	Petroleum, Turbinenkraftstoff und Spezialbenzin	9,930	0	9,930
325	Gas-,Diesel-+leichtes Heizöl	219,031	0	219,031
327	Schweres Heizöl	0	27,228	27,228
462	Eisen- und Stahlschrott zur Verhüttung	3,150	4,838	7,988
512	Roheisen, Spiegeleisen und kohlenstoffreiches Ferromangan	1,208	0	1,208
522	Gewalztes Stahlhalbzeug	1,216	43	1,259
535	Walzdraht	0	2,610	2,610
541	Stahlbleche und Breitflachstahl	12,399	1,979	14,378
551	Rohre, Rohrverschluss- und -verbindungsstücke aus Stahl aus Gusseisen	0	1,073	1,073
562	Aluminium und Aluminiumlegierungen	12,540	161	12,701
568	NE-Metallhalbzeug	205	1,067	1,272
612	Sonstiger natürlicher Sand und Kies	55,721	0	55,721
614	Lehm, Ton und tonhaltige Erden	108	1,116	1,224
632	Marmor, Granit u.a. Naturwerksteine, Schiefer	4,977	118	5,095
639	Sonstige Rohmineralien, a. n. g	67	15,663	15,730
691	Baustoffe & andere Waren aus Naturstein Bims, Gips, Beton, Zement u.ä. Stoffen	2,360	303	2,663
724	Stickstoffdüngemittel	5,034	0	5,034
819	Sonstige chemische Grundstoffe (ausgenommen Aluminiumoxid und -hydroxid)	13,620	3,953	17,573
831	Benzol	0	7,327	7,327
841	Holzschliff und Zellstoff	8,749	0	8,749
891	Kunststoffe	1,973	608	2,581
893	Pharmazeutische Erzeugnisse, ätherische Öle, Reinigungs- und Körperpflegemittel	175	2,536	2,711
939	Sonstige Maschinen (einschl. Fahrzeugmotoren)	1,073	4,609	5,682
951	Glas	15	1,271	1,286
975	Möbel und Einrichtungsgegenstände aller Art	1,620	28	1,648
976	Holz- und Korkwaren	130	2,754	2,884
979	Sonstige Fertigwaren	1,587	580	2,167
991	Gebrauchte Verpackungen	9,773	8,812	18,585
999	Diverses nach ihrer Art nicht einzugruppieren sind	540	1,225	1,765