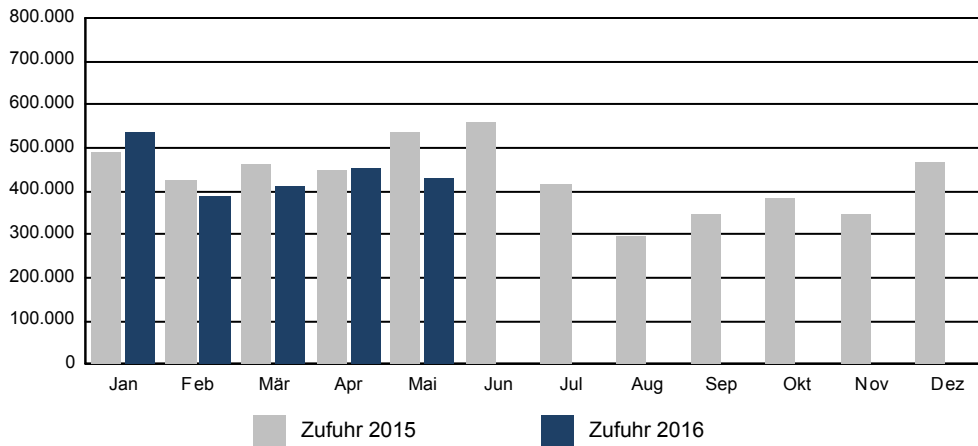


Schiffsumschlag nach Warengattung in Tonnen

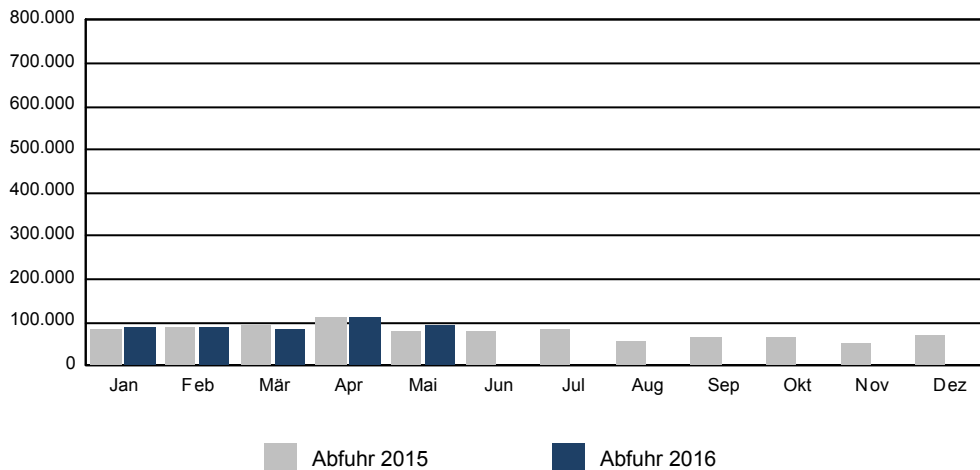
												2016												
												Total												
												Jan	Feb	Mrz	Apr	Mai	Jun	Jul	Aug	Sep	Okt	Nov	Dez	Total
Zufuhr		545'321	400'908	422'149	460'713	437'625							2'266'716											
0	Landwirtschaftliche Erzeugnisse	49'527	34'305	24'780	30'535	11'487						150'634												
1	Nahrungs- und Futtermittel	52'151	40'931	40'919	27'941	40'784						202'726												
2	Feste, mineralische Brennstoffe	0	0	3'763	8'897	7'775						20'435												
3	Erdöl, Mineralölerzeugnisse	318'578	172'704	226'816	233'704	229'709						1'181'511												
4	Erze und Metallabfälle	2'035	5'048	3'876	11'115	4'111						26'185												
5	Eisen, Stahl, NE-Metalle	23'807	29'812	21'896	32'865	21'703						130'083												
6	Steine, Erden, Baustoffe	49'856	63'880	64'327	69'460	65'148						312'671												
7	Düngemittel	13'977	9'897	2'914	7'476	12'340						46'604												
8	Chemische Erzeugnisse	13'237	23'658	11'612	20'891	24'927						94'325												
9	Fahrzeuge, Maschinen, etc.	11'026	10'063	9'553	8'169	9'458						48'269												
99	Übrige Güter	11'127	10'610	11'693	9'660	10'183						53'273												
Abfuhr		96'020	98'696	96'346	125'116	102'176						518'354												
0	Landwirtschaftliche Erzeugnisse	4'788	4'231	4'515	6'163	4'007						23'704												
1	Nahrungs- und Futtermittel	7'535	8'146	6'208	9'976	10'133						41'998												
2	Feste, mineralische Brennstoffe	0	0	0	0	0						0												
3	Erdöl, Mineralölerzeugnisse	35'326	29'068	24'263	27'955	16'775						133'387												
4	Erze und Metallabfälle	26	5'395	3'792	9'509	4'491						23'213												
5	Eisen, Stahl, NE-Metalle	8'451	932	4'409	2'368	1'447						17'607												
6	Steine, Erden, Baustoffe	13'940	14'271	16'485	27'018	23'257						94'971												
7	Düngemittel	0	0	0	0	0						0												
8	Chemische Erzeugnisse	8'957	12'318	12'826	11'801	15'759						61'661												
9	Fahrzeuge, Maschinen, etc.	7'718	12'983	12'471	17'748	14'817						65'737												
99	Übrige Güter	9'279	11'352	11'377	12'578	11'490						56'076												
Total		641'341	499'604	518'495	585'829	539'801						2'785'070												

Schiffsumschlag nach Warengattung in Tonnen

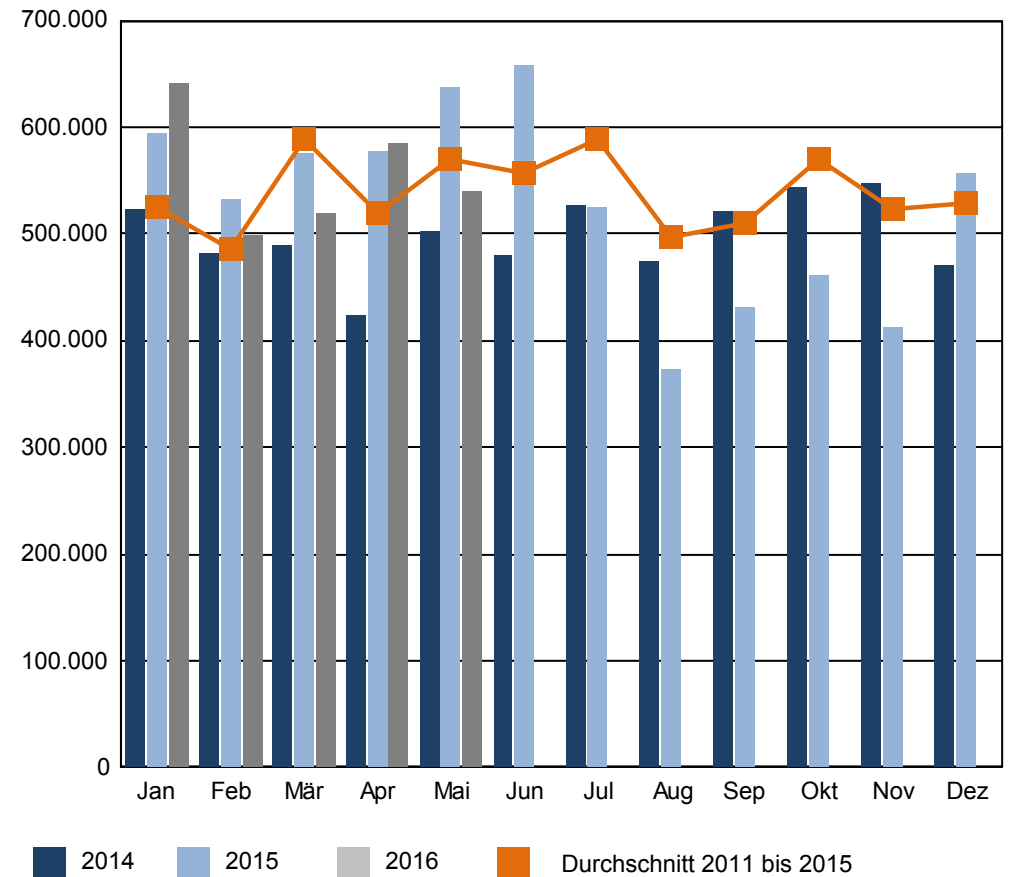
Wasserseitiger Güterumschlag in den Schweizerischen Rheinhäfen
Zufuhr 2015 und 2016



Wasserseitiger Güterumschlag in den Schweizerischen Rheinhäfen
Abfuhr 2015 und 2016



Wasserseitiger Güterumschlag in den Schweizerischen Rheinhäfen
2014 - 2016 monatlich



Schiffsumschlag nach Warengattung in Tonnen

	Umschlag im Mai			Umschlag seit Jahresbeginn		
	2015	2016	Δ%	2015	2016	Δ%
Zufuhr	547'847	437'625	-20.1	2'414'974	2'266'716	-6.1
0 Landwirtschaftliche Erzeugnisse	26'496	11'487	-56.6	133'965	150'634	12.4
1 Nahrungs- und Futtermittel	38'099	40'784	7.0	196'464	202'726	3.2
2 Feste, mineralische Brennstoffe	4'185	7'775	85.8	10'584	20'435	93.1
3 Erdöl, Mineralölerzeugnisse	324'451	229'709	-29.2	1'297'377	1'181'511	-8.9
4 Erze und Metallabfälle	10'644	4'111	-61.4	44'491	26'185	-41.1
5 Eisen, Stahl, NE-Metalle	35'250	21'703	-38.4	167'061	130'083	-22.1
6 Steine, Erden, Baustoffe	60'967	65'148	6.9	320'917	312'671	-2.6
7 Düngemittel	10'922	12'340	13.0	36'641	46'604	27.2
8 Chemische Erzeugnisse	17'412	24'927	43.2	97'090	94'325	-2.8
9 Fahrzeuge, Maschinen, etc.	9'442	9'458	0.2	56'039	48'269	-13.9
99 Übrige Güter	9'979	10'183	2.0	54'345	53'273	-2.0
Abfuhr	89'348	102'176	14.4	503'050	518'354	3.0
0 Landwirtschaftliche Erzeugnisse	3'665	4'007	9.3	16'306	23'704	45.4
1 Nahrungs- und Futtermittel	4'941	10'133	105.1	26'743	41'998	57.0
2 Feste, mineralische Brennstoffe	0	0	0.0	0	0	0.0
3 Erdöl, Mineralölerzeugnisse	27'869	16'775	-39.8	162'492	133'387	-17.9
4 Erze und Metallabfälle	5'313	4'491	-15.5	21'047	23'213	10.3
5 Eisen, Stahl, NE-Metalle	1'529	1'447	-5.4	24'398	17'607	-27.8
6 Steine, Erden, Baustoffe	13'714	23'257	69.6	83'107	94'971	14.3
7 Düngemittel	0	0	0.0	2	0	-100.0
8 Chemische Erzeugnisse	10'871	15'759	45.0	55'785	61'661	10.5
9 Fahrzeuge, Maschinen, etc.	13'148	14'817	12.7	66'321	65'737	-0.9
99 Übrige Güter	8'298	11'490	38.5	46'849	56'076	19.7
Total	637'195	539'801	-15.3	2'918'024	2'785'070	-4.6

	Umschlag im Mai			Umschlag seit Jahresbeginn		
	2015	2016	Δ%	2015	2016	Δ%
Auhafen	203'592	195'143	-4.1	891'348	880'256	-1.2
Birsfelden	256'542	200'847	-21.7	1'145'297	1'044'842	-8.8
Kleinhüningen	154'300	120'634	-21.8	770'064	746'696	-3.0
Übrige ^{1 2}	22'761	23'177	1.8	111'315	113'276	1.8
Total	637'195	539'801	-15.3	2'918'024	2'785'070	-4.6

¹ Beinhaltet die Hafenteile St. Johann und Kaiseraugst.

² St. Johann wurde am 31. Dezember 2009 zwar stillgelegt, wird noch gelegentlich für den Umschlag von Erdmaterial eingesetzt.

Wasserseitiger Containerumschlag in TEU

	2016															Abweichung +/- zu		
	Ankunft voll			Ankunft leer			Abgang voll			Abgang leer			Total			Vor- ₁ Mon.	VorJ- ₂ Mon.	Vor- ₃ Jahr
	20'	40'	TEU	20'	40'	TEU	20'	40'	TEU	20'	40'	TEU	20'	40'	TEU			
Januar	1'232	1'134	3'500	111	650	1'411	649	960	2'569	650	303	1'256	2'642	3'047	8'736	10.2	0.6	0.6
Februar	818	972	2'762	138	846	1'830	762	1'247	3'256	780	427	1'634	2'498	3'492	9'482	8.5	-6.0	-2.9
März	1'233	1'057	3'347	347	956	2'259	716	1'334	3'384	752	397	1'546	3'048	3'744	10'536	11.1	7.5	0.6
April	1'084	886	2'856	134	888	1'910	1'094	1'630	4'354	810	133	1'076	3'122	3'537	10'196	-3.2	8.0	2.5
Mai	1'276	933	3'142	189	684	1'557	862	1'420	3'702	779	222	1'223	3'106	3'259	9'624	-5.6	23.6	6.1
Juni																		
Juli																		
August																		
September																		
Oktober																		
November																		
Dezember																		
Zwischentotal	5'643	4'982	15'607	919	4'024	8'967	4'083	6'591	17'265	3'771	1'482	6'735	14'416	17'079	48'574			6.1
Bahnseitiger Containerumschlag															8'790			0.8
Gesamtumschlag															57'364			5.2

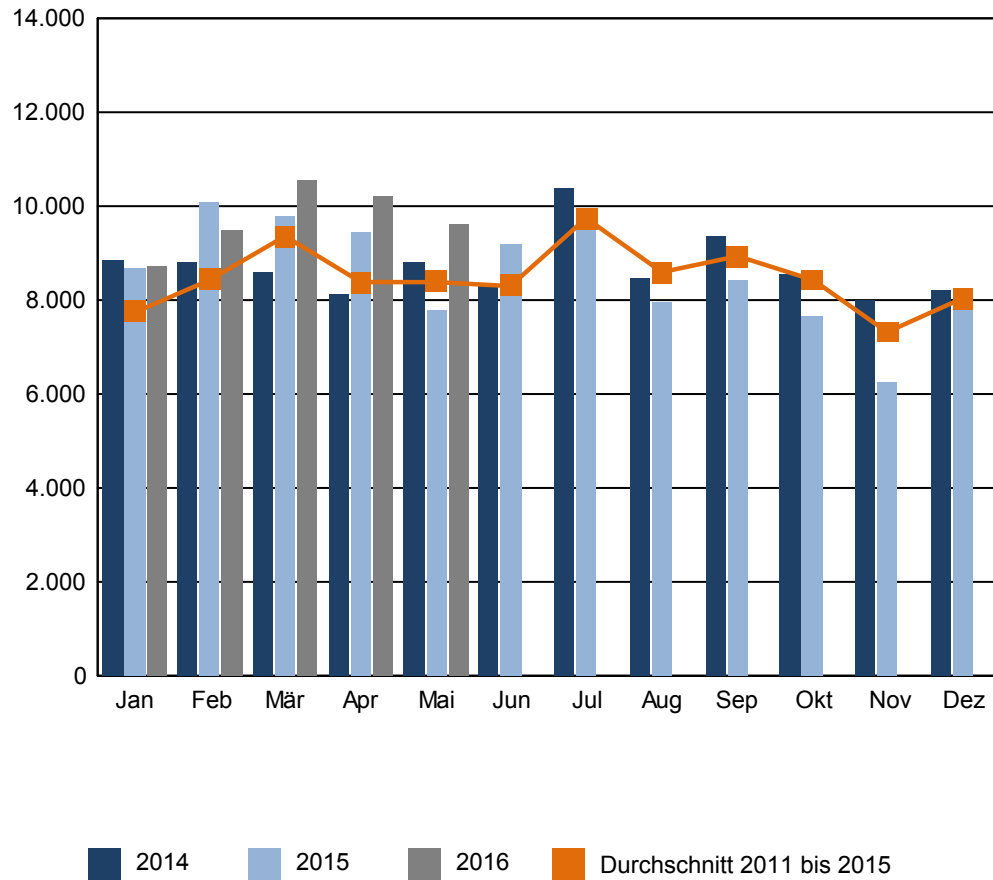
¹ Vergleich zum Vormonat

² Vergleich zum gleichen Monat des Vorjahres

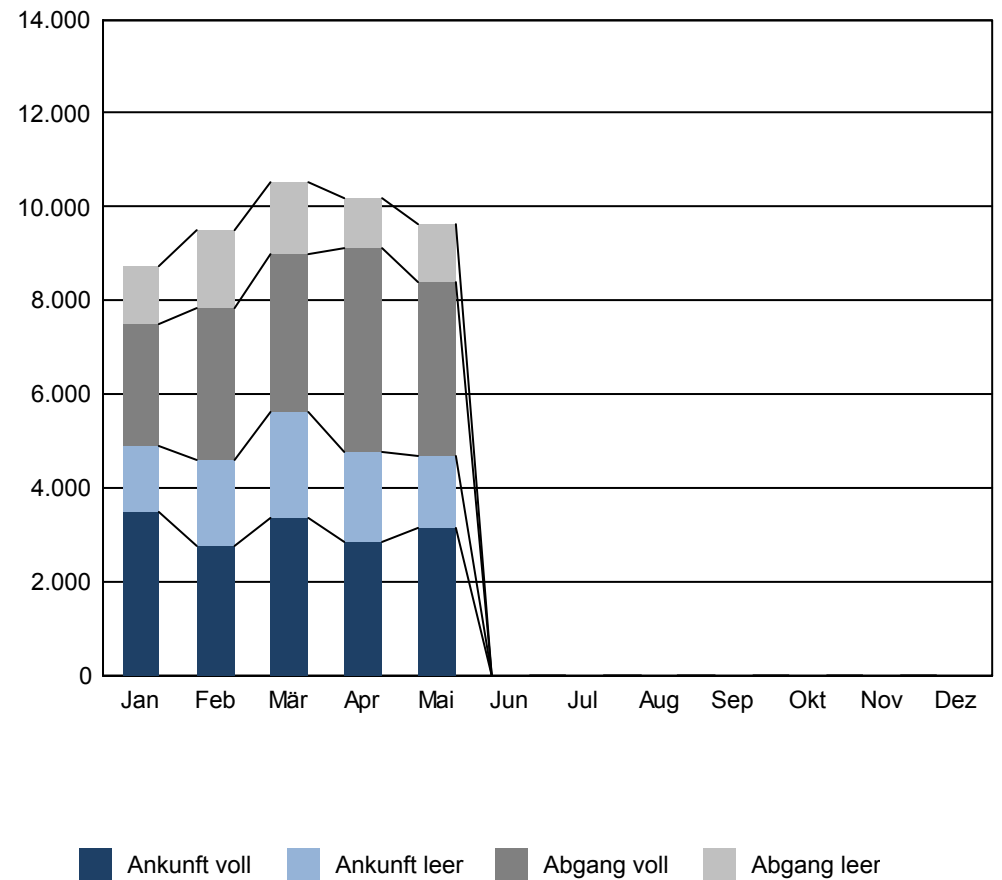
³ Vergleich des kumulierten Umschlags von Januar bis zum Referenzmonat des aktuellen Jahres mit demselben Zeitraum im vorhergehenden Jahr

Wasserseitiger Containerumschlag in TEU

Wasserseitiger Containerumschlag in den Schweizerischen Rheinhäfen
2014 - 2016 monatlich



Wasserseitiger Containerumschlag in den Schweizerischen Rheinhäfen 2016
sortiert 1. nach Ankunft / Abgang - 2. nach beladen / leer



Umgeschlagene Waren in Mengen grösser 1000 Tonnen

Zu- und Abfuhr, 01.05.2016 bis 31.05.2016

Pos.	Warengattung.	Zufuhr	Abfuhr	Total
011	Weizen, Mengkorn	5'480	0	5'480
014	Hafer	1'550	0	1'550
015	Mais	1'200	0	1'200
016	Reis	2'449	0	2'449
055	Sonstiges Rohholz	0	3'329	3'329
128	Alkoholfreie Getränke	159	3'264	3'423
131	Kaffee	2'452	431	2'883
139	Nahrungsmittelzubereitung, nicht spezifiziert	1'477	666	2'143
144	Butter, Käse und andere Milcherzeugnisse	0	2'828	2'828
164	Getrocknetes, gefrorenes und andere Obsterzeugnisse	1'422	196	1'618
172	Ölkuchen und andere Rückstände der Pflanzenölgewinnung	23'364	0	23'364
179	Sonstige Futtermittel a. n. g. (einschl. Nahrungsmittelabfälle)	2'900	0	2'900
181	Ölsaaten und -Früchte	1'533	71	1'604
182	Pflanzl.+tierische Öle+Fette (ausgenommen Speisefette)	3'152	0	3'152
211	Steinkohle	7'775	0	7'775
321	Motorbenzin u. ä. Leichtöle	28'946	0	28'946
323	Petroleum, Turbinenkraftstoff und Spezialbenzin	6'035	1'885	7'920
325	Gas-,Diesel-+leichtes Heizöl	191'481	0	191'481
327	Schweres Heizöl	0	14'323	14'323
343	Bitumen und bituminöse Gemische	3'247	0	3'247
462	Eisen- und Stahlschrott zur Verhüttung	4'111	4'320	8'431
541	Stahlbleche und Breitflachstahl	11'177	108	11'285
562	Aluminium und Aluminiumliegerungen	10'474	57	10'531
611	Industriesand	2'995	0	2'995
612	Sonstiger natürlicher Sand und Kies	55'769	0	55'769
621	Stein- und Salinensalz	0	11'977	11'977
632	Marmor, Granit u.a. Naturwerksteine, Schiefer	3'241	50	3'291
639	Sonstige Rohminerale, a. n. g.	0	11'100	11'100
691	Baustoffe & andere Waren aus Naturstein Bims, Gips, Beton, Zement u.ä. Stoffen	1'792	93	1'885
724	Stickstoffdüngemittel	11'685	0	11'685
819	Sonstige chemische Grundstoffe (ausgenommen Aluminiumoxid und -hydroxid)	19'666	5'289	24'955
831	Benzol	0	6'230	6'230
841	Holzschliff und Zellstoff	4'328	0	4'328
893	Pharmazeutische Erzeugnisse, ätherische Öle, Reinigungs- und Körperpflegemittel	288	2'169	2'457
931	Elektrotechnische Erzeugnisse	1'030	2'139	3'169
939	Sonstige Maschinen (einschl. Fahrzeugmotoren)	482	4'409	4'891
949	EBM-Waren	1'435	427	1'862
963	Bekleidung	1'048	87	1'135
976	Holz- und Korkwaren	281	4'984	5'265
979	Sonstige Fertigwaren	2'164	263	2'427
991	Gebrauchte Verpackungen	9'215	10'522	19'737