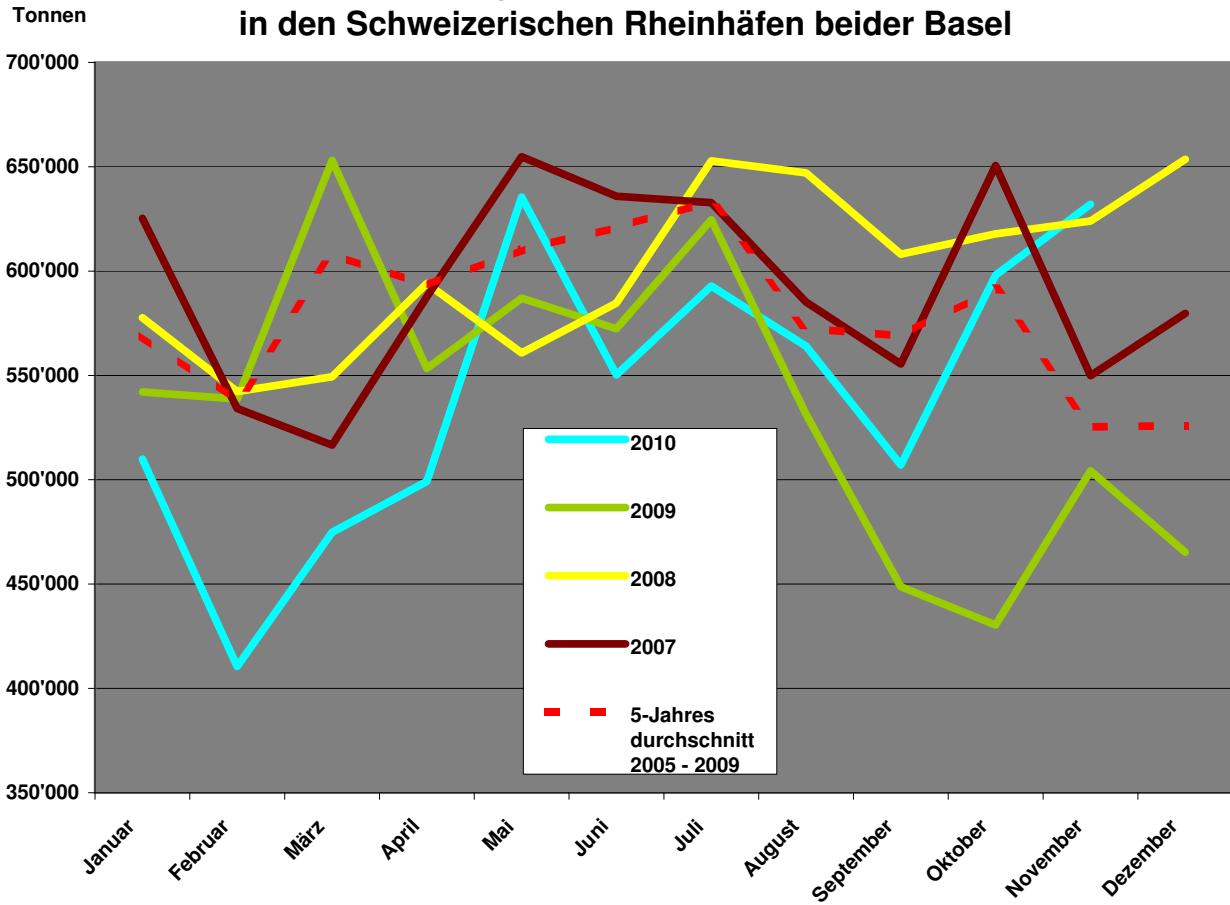
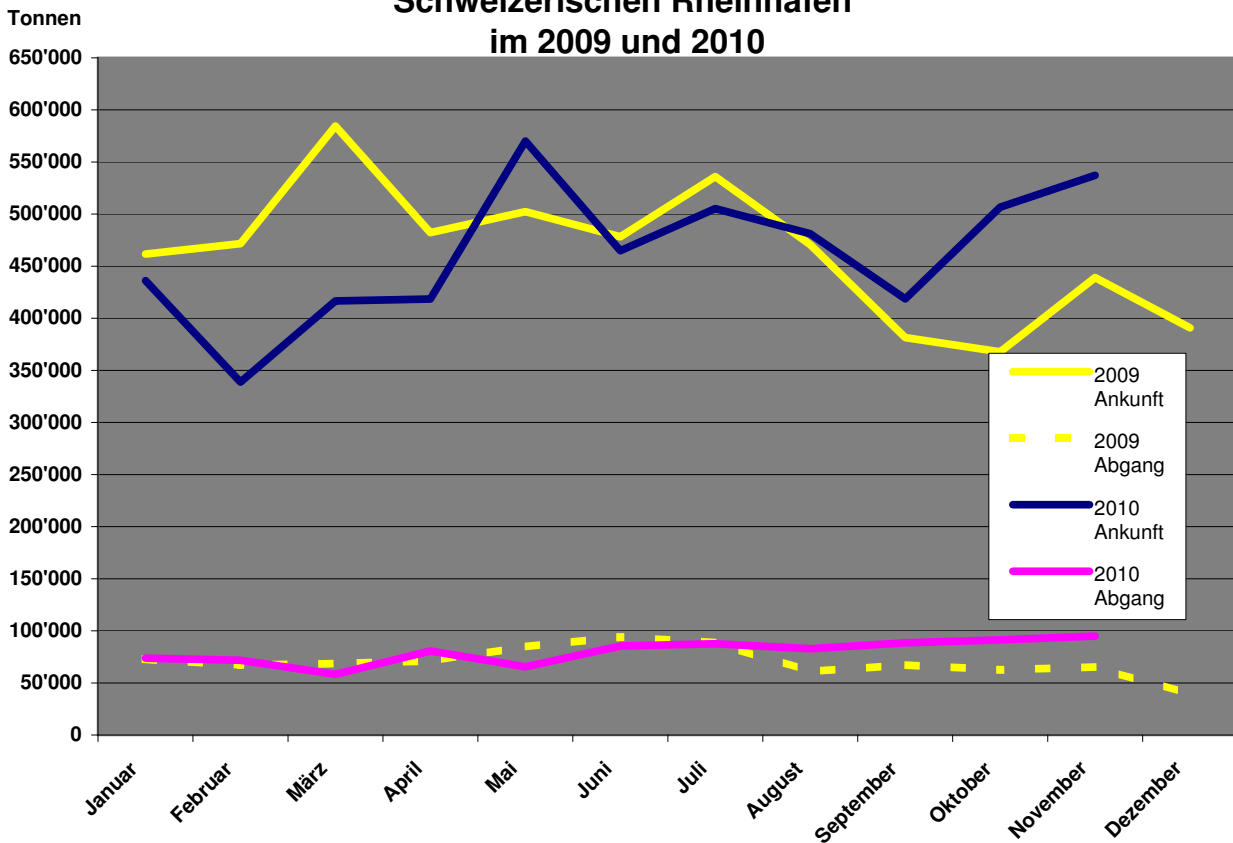


Waren	November 2010				Januar - November 2010			
	Zufuhr	Abfuhr	%-Zufuhr Vorj.	%-Abfuhr Vorj.	Zufuhr	Abfuhr	%-Zufuhr Vorj.	%-Abfuhr Vorj.
0 Landwirtschaftliche Erzeugnis.	28,112	410	-22.5	-48.0	221,016	5,548	-14.5	-16.9
1 Nahrungs- und Futtermittel	40,662	8,686	40.1	-19.9	348,566	128,317	2.1	16.3
2 Feste mineralische Brennstoffe	19,303	0	-43.3	0.0	121,753	0	-24.3	0.0
3 Erdöl, Mineralölerzeugnisse	271,906	21,195	40.2	24.7	2,568,891	256,360	-13.0	8.1
4 Erze und Metallabfälle	1,430	8,845	-30.0	155.0	29,740	62,648	-17.3	160.8
5 Eisen, Stahl und NE-Metalle	46,425	3,996	-0.9	-20.8	585,807	67,082	61.7	-2.8
6 Steine, Erden und Baustoffe	51,007	27,026	56.2	679.1	399,616	69,526	6.2	188.0
7 Düngemittel	15,356	0	107.8	0.0	131,948	2,316	26.8	4532.0
8 Chemische Erzeugnisse	50,587	3,761	7.6	-63.7	509,424	65,072	11.2	-47.2
9 Fahrzeug, Maschinen, etc.	4,641	13,226	50.3	65.5	83,794	122,461	66.1	1.6
99 Übrige Güter	7,739	7,741	14.8	22.4	93,768	101,880	24.3	16.7
Total	537,168	94,886	22.4	45.4	5,094,323	881,210	-1.6	9.8
<b>Kleinhüningen</b>		<b>286,541</b>		<b>23.1</b>	<b>2,615,287</b>			<b>13.9</b>
<b>Birsfelden</b>		<b>147,829</b>		<b>36.4</b>	<b>1,411,432</b>			<b>-5.0</b>
<b>Auhafen</b>		<b>197,684</b>		<b>27.9</b>	<b>1,948,814</b>			<b>-0.7</b>
<b>Gesamter Schiffumschlag</b>		<b>632,054</b>		<b>25.3</b>	<b>5,975,533</b>			<b>-0.0</b>

## Gesamtgüterverkehr 2005 - 2010 in den Schweizerischen Rheinhäfen beider Basel



## Wasserseitiger Güterumschlag in den Schweizerischen Rheinhäfen im 2009 und 2010



# SCHWEIZERISCHE RHEINHÄFEN

## Wasserseitiger Containerumschlag 2010

Monat	Ankunft voll			Ankunft leer			Abgang voll			Abgang leer			Total		
	20'	40'	TEU	20'	40'	TEU	20'	40'	TEU	20'	40'	TEU	20'	40'	TEU
Januar	849	582	2'013	298	317	932	874	759	2'392	486	325	1'136	2'507	1'983	6'473
Februar	844	612	2'068	304	527	1'358	1'222	968	3'158	446	608	1'662	2'816	2'715	8'246
März	1'178	670	2'518	431	460	1'351	997	912	2'821	477	352	1'181	3'083	2'394	7'871
April	960	499	1'958	373	441	1'255	1'033	858	2'749	394	726	1'846	2'760	2'524	7'808
Mai	1'337	567	2'471	371	755	1'881	844	987	2'818	362	382	1'126	2'914	2'691	8'296
Juni	936	510	1'956	527	808	2'143	1'003	1'152	3'307	497	344	1'185	2'963	2'814	8'591
Juli	969	569	2'107	518	801	2'120	1'088	1'231	3'550	517	500	1'517	3'092	3'101	9'294
August	1'176	590	2'356	435	666	1'767	952	1'057	3'066	870	595	2'060	3'433	2'908	9'249
September	954	550	2'054	483	692	1'867	1'073	1'036	3'145	901	488	1'877	3'411	2'766	8'943
Oktober	924	470	1'864	386	818	2'022	1'178	1'252	3'682	346	426	1'198	2'834	2'966	8'766
November	926	570	2'066	214	735	1'684	823	1'050	2'923	500	288	1'076	2'463	2'643	7'749
Dezember	0	0	0	0	0	0	0	0	0	0	0	0	0	0	0
<b>Zwischentotal</b>	<b>11'053</b>	<b>6'189</b>	<b>23'431</b>	<b>4'340</b>	<b>7'020</b>	<b>18'380</b>	<b>11'087</b>	<b>11'262</b>	<b>33'611</b>	<b>5'796</b>	<b>5'034</b>	<b>15'864</b>	<b>32'276</b>	<b>29'505</b>	<b>91'286</b>

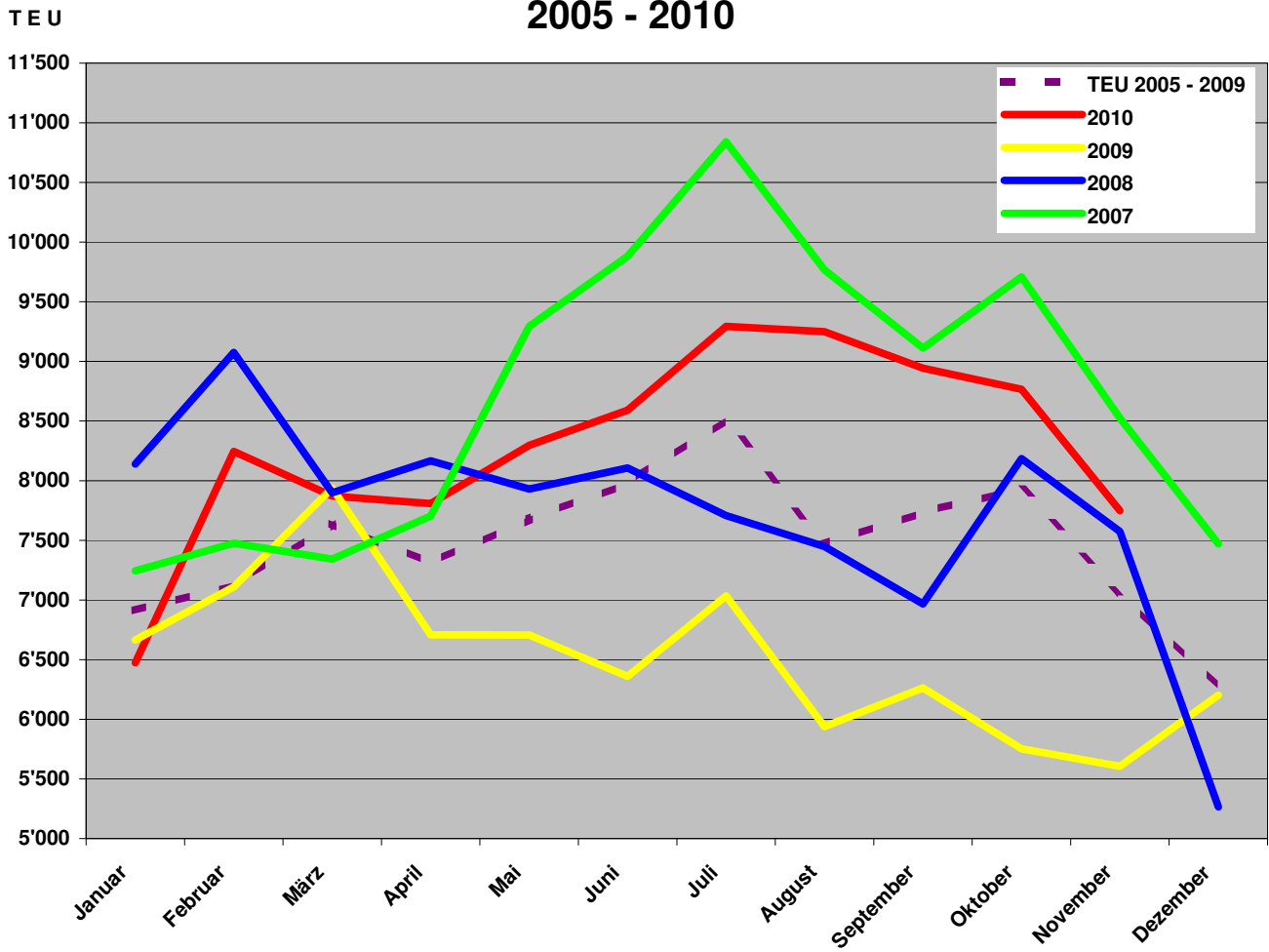
+/- Z. Vor- Mon. <sup>1</sup>	+/- Z. VorJ- Mon. <sup>2</sup>	+/- Z. Vor- Jahr <sup>3</sup>
4.4	-2.9	-2.9
27.4	16.0	6.9
-4.5	-0.9	4.0
-0.8	16.4	7.0
6.3	23.7	10.2
3.6	35.1	14.0
8.2	32.1	16.6
-0.5	55.8	20.9
-3.3	42.8	23.1
-2.0	52.4	25.7
-11.6	38.2	26.6
-	-	-

<sup>1</sup> Vergleich zum Vormonat

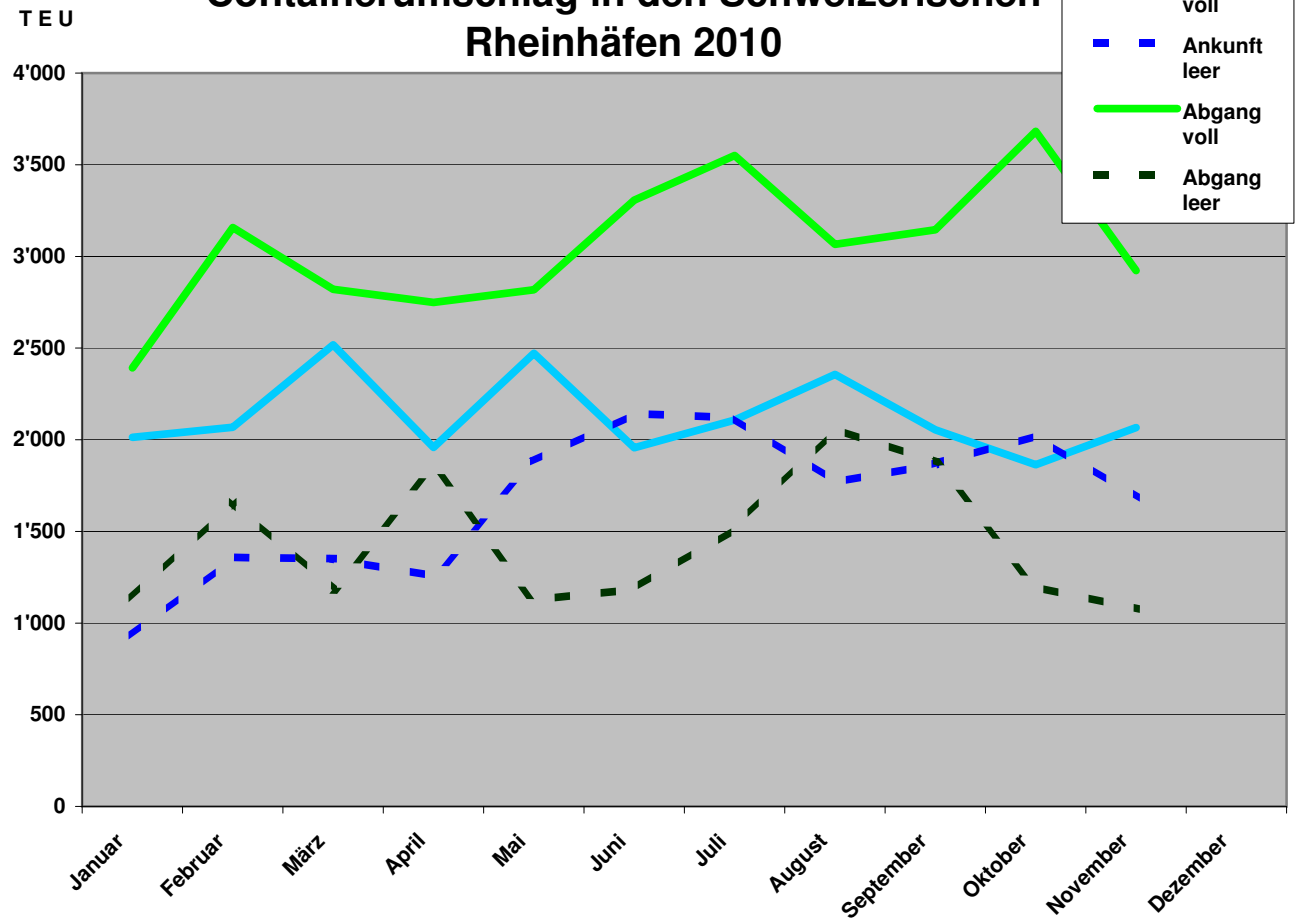
<sup>2</sup> Vergleich zum gleichen Monat des Vorjahres

<sup>3</sup> Vergleich des kumulierten Umschlags von Januar bis zum Referenzmonat des aktuellen Jahres mit demselben Zeitraum im vorhergehenden Jahr

# Containerumschlag in den Schweizerischen Rheinhäfen 2005 - 2010



# Containerumschlag in den Schweizerischen Rheinhäfen 2010



Pos	Warengattung	Zufuhr	Abfuhr	Pos
		BS+BL (To)	BS+BL (To)	
11	Weizen, Mengkorn	14,520	16	11
14	Hafer	5,931		14
15	Mais	1,050		15
16	Reis	5,155		16
128	Alkoholfreie Getränke	23	3,607	128
131	Kaffee	1,702	118	131
135	Tabakwaren	34	2,372	135
144	Butter, Käse und andere Milcherzeugnisse		1,074	144
164	Getrocknetes, gefrorenes und konserviertes Obst, Obstkonserven und andere Obsterzeugnisse	1,007	17	164
172	Ölkuchen und andere Rückstände der Pflanzenölgewinnung	27,749	15	172
181	Ölsaaten und -Früchte	2,271	450	181
182	Pflanzl.+tierische Öle+Fette	3,321		182
211	Steinkohle	16,309		211
221	Braunkohle	2,994		221
321	Motorbenzin u. ä. Leichtöle	38,529	2,244	321
323	Petroleum, Turbinenkraftstoff und Spezialbenzin	9,846		323
325	Gas-,Diesel-+leichtes Heizöl	222,781	1,372	325
327	Schweres Heizöl		17,484	327
462	Eisen- und Stahlschrott zur Verhüttung und zum Einschmelzen	1,430	5,722	462
465	Eisenschlacken und -aschen zur Verhüttung		2,441	465
513	Ferrollegierungen (ausgenommen kohlenstoffreiches Ferroman- gan)	1,201		513
522	Gewalztes Stahhalbzeug	10,602		522
532	Warm gewalzter Stab- und Formstahl	8,065	310	532
535	Walzdraht		1,226	535
542	Gewalzte Stahlbleche in Platten und Rollen, Breitflachstahl	8,040	591	542
543	Sonstige Stahlbleche	1,539	73	543
562	Aluminium und Aluminiumlegierungen	16,060	293	562
611	Industriesand	6,796		611
612	Sonstiger natürlicher Sand und Kies	27,078		612
621	Stein- und Salinensalz	5,800		621
632	Marmor, Granit und andere Naturwerksteine, Schiefer	1,173		632
639	Sonstige Rohminerale, a. n .g.	5,272	8,650	639
691	Baustoffe und andere Waren aus Naturstein, Bims, Gips, Beton, Zement u. ä. Stoffen	3,885	18,376	691
724	Stickstoffdüngemittel	14,209		724
819	Sonstige chemische Grundstoffe (ausgenommen Aluminiumoxyd und -hydroxyd)	10,471	2,505	819
841	Holzschliff und Zellstoff	34,834		841
892	Farbstoffe, Farben und Gerbstoffe	1,502	120	892
895	Stärke und Kleber	3,440		895
939	Sonstige Maschinen (einschl. Fahrzeugmotoren)	353	3,098	939
951	Glas	101	1,741	951
975	Möbel und Einrichtungsgegenstände aller Art	1,518	45	975
976	Holz- und Korkwaren	167	1,009	976
979	Sonstige Fertigwaren	825	4,845	979
991	Gebrauchte Verpackungen, Sonstige Verpackungsmittel	7,454	7,208	991