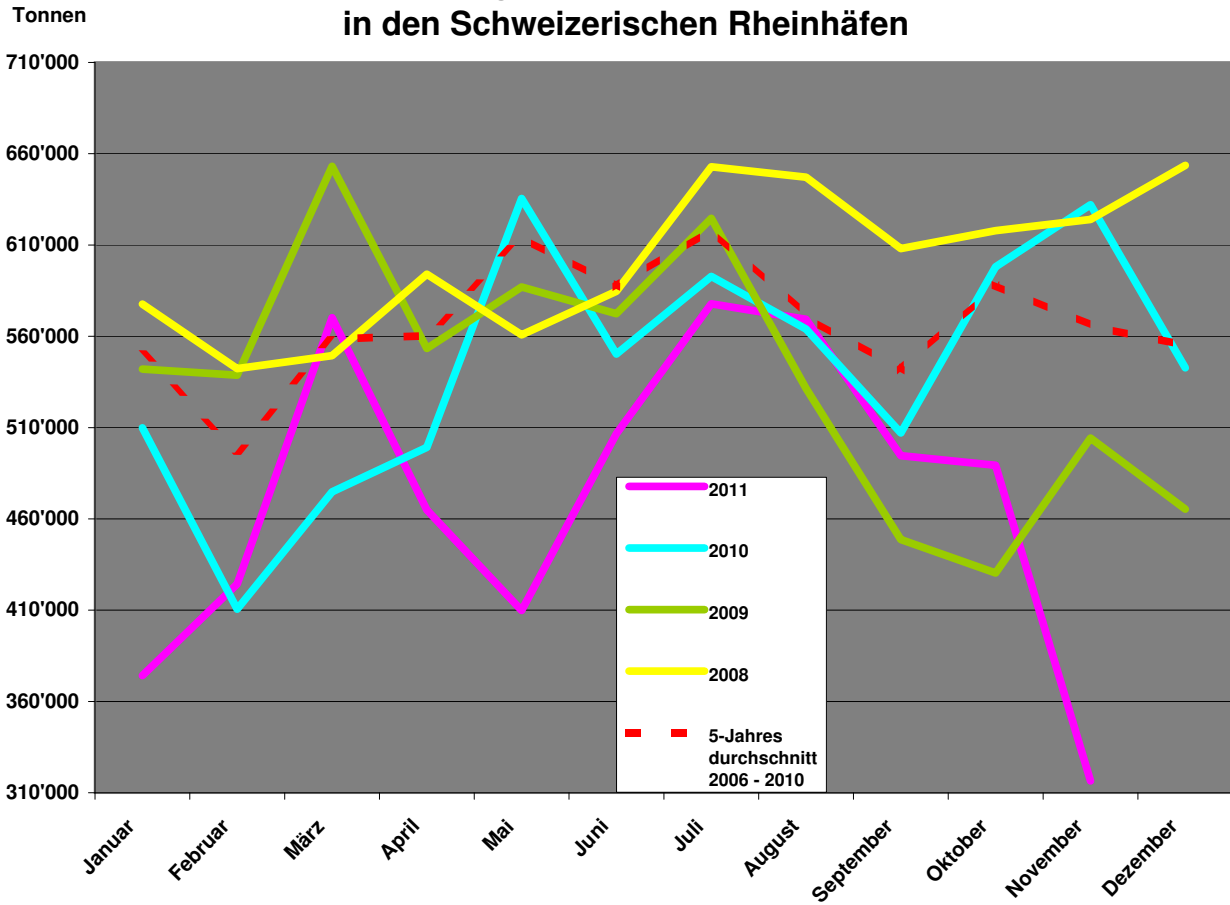
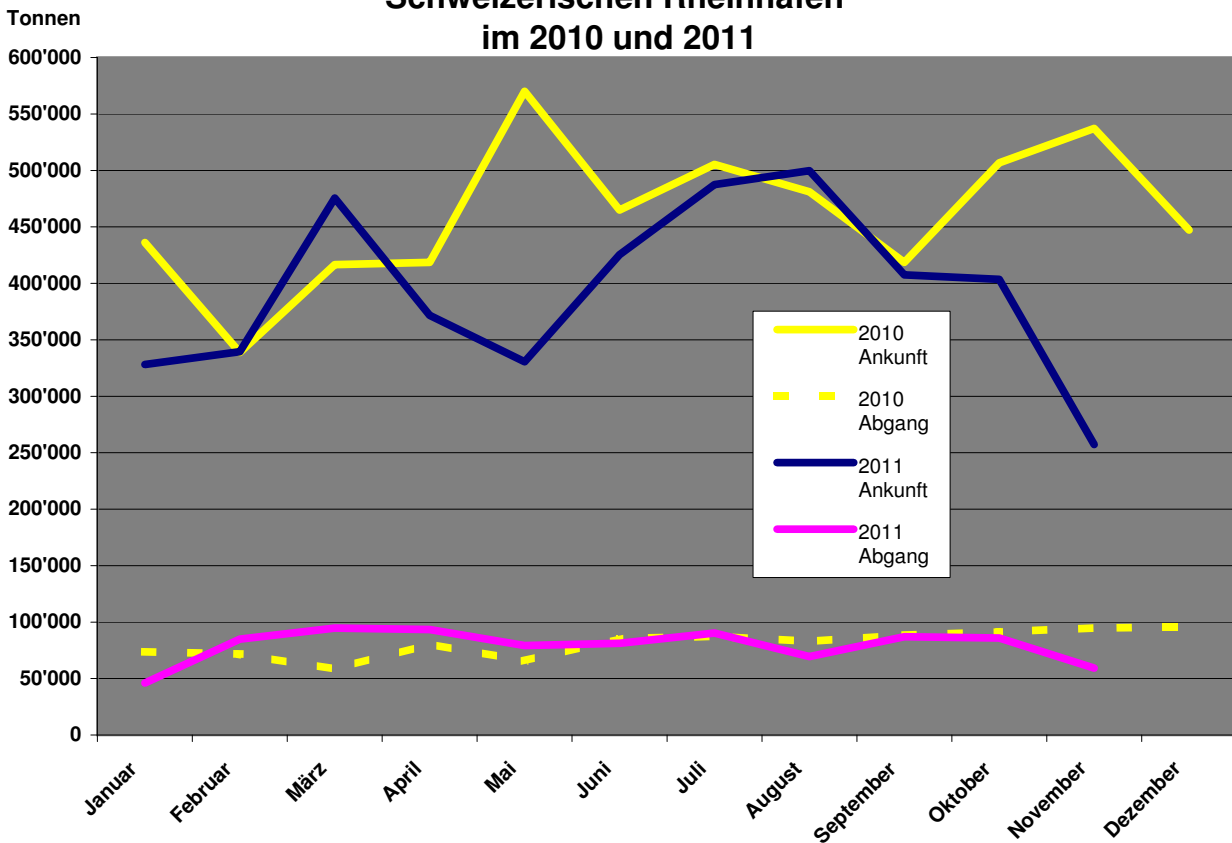


Waren	November 2011				Januar - November 2011			
	Zufuhr	Abfuhr	%-Zufuhr Vorj.	%-Abfuhr Vorj.	Zufuhr	Abfuhr	%-Zufuhr Vorj.	%-Abfuhr Vorj.
0 Landwirtschaftliche Erzeugnisse	16,655	442	-40.75%	7.24%	308,214	7,050	28.29%	21.30%
1 Nahrungs- und Futtermittel	26,357	3,448	-35.18%	-60.30%	380,303	87,650	8.35%	-31.69%
2 Feste mineralische Brennstoffe	0	0	-100.00%	0.00%	79,512	0	-34.69%	0.00%
3 Erdöl, Mineralölerzeugnisse	80,860	14,329	-70.26%	-32.39%	2,016,713	241,502	-21.49%	-5.80%
4 Erze und Metallabfälle	1,017	2,567	-28.88%	-70.98%	31,689	54,910	6.15%	-12.35%
5 Eisen, Stahl und NE-Metalle	27,056	9,546	-41.72%	58.14%	416,585	57,965	-28.89%	-13.59%
6 Steine, Erden und Baustoffe	65,637	9,538	22.29%	-64.71%	465,261	123,951	14.11%	43.91%
7 Düngemittel	11,390	0	-25.83%	0.00%	120,922	31	-8.36%	-98.66%
8 Chemische Erzeugnisse	16,685	7,602	-67.02%	50.53%	356,060	122,260	-30.11%	46.78%
9 Fahrzeug, Maschinen, etc.	4,932	5,045	5.90%	-61.86%	66,448	85,301	-20.70%	-30.34%
99 Übrige Güter	6,649	6,730	-14.08%	-13.06%	84,499	90,564	-9.89%	-11.11%
<b>Total</b>	<b>257,238</b>	<b>59,247</b>	<b>-52.11%</b>	<b>0.00%</b>	<b>4,326,206</b>	<b>871,184</b>	<b>-15.08%</b>	<b>0.00%</b>
<b>Kleinhüningen</b>		<b>137,735</b>		<b>-51.93%</b>		<b>2,237,592</b>		<b>-14.44%</b>
<b>Birsfelden</b>		<b>114,020</b>		<b>-22.87%</b>		<b>1,483,143</b>		<b>4.84%</b>
<b>Auhafen</b>		<b>64,730</b>		<b>-67.26%</b>		<b>1,476,655</b>		<b>-24.23%</b>
<b>Gesamter Schiffsumschlag</b>		<b>316,485</b>		<b>-49.93%</b>		<b>5,197,390</b>		<b>-13.02%</b>

## Gesamtgüterverkehr 2006 - 2011 in den Schweizerischen Rheinhäfen



## Wasserseitiger Güterumschlag in den Schweizerischen Rheinhäfen im 2010 und 2011



# SCHWEIZERISCHE RHEINHÄFEN

## Wasserseitiger Containerumschlag 2011

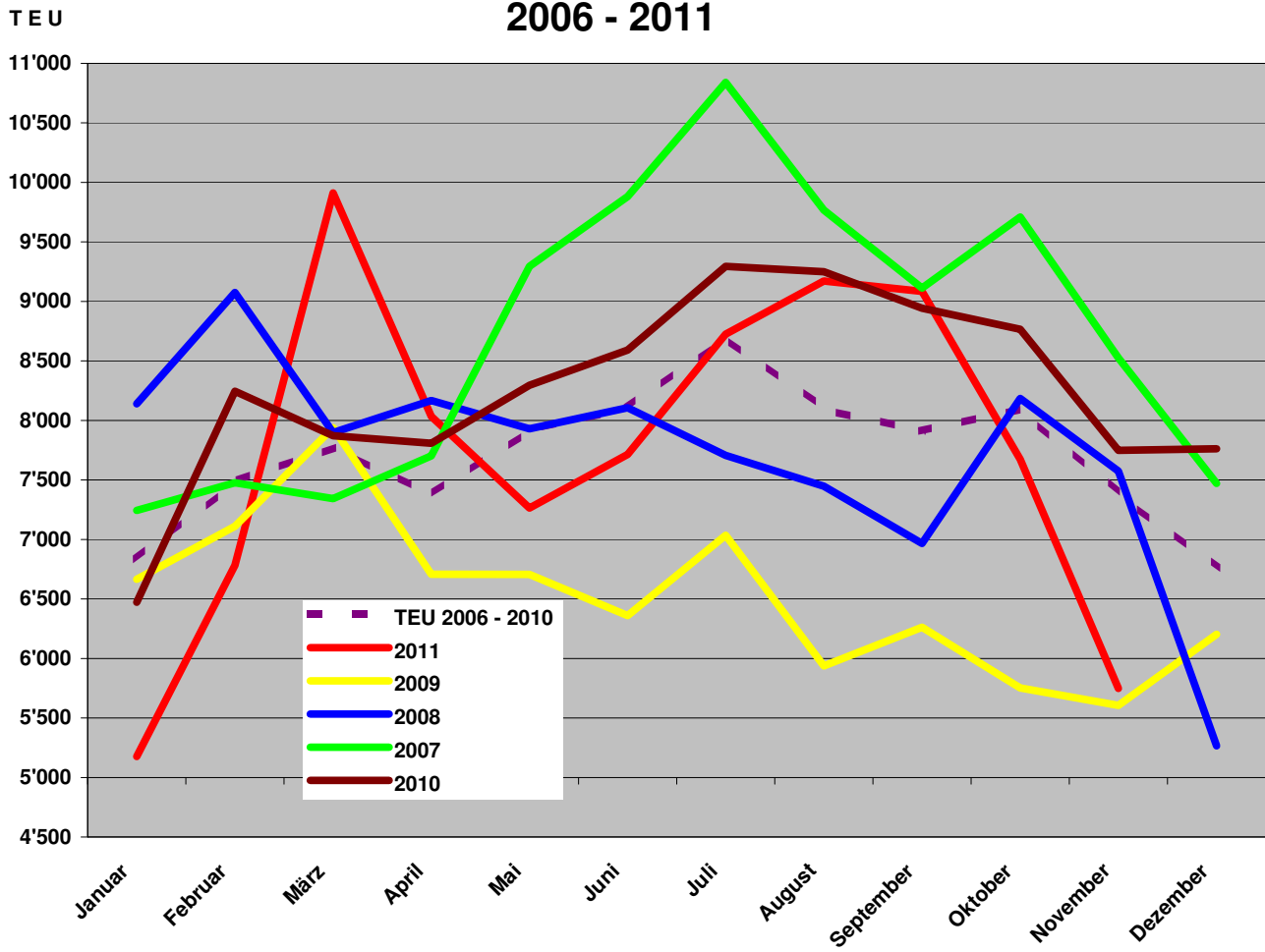
Monat	Ankunft voll			Ankunft leer			Abgang voll			Abgang leer			Total			+/- z. Vor-Mon. <sup>1</sup>	+/- z. VorJ-Mon. <sup>2</sup>	+/- z. Vor-Jahr <sup>3</sup>
	20'	40'	TEU	20'	40'	TEU	20'	40'	TEU	20'	40'	TEU	20'	40'	TEU			
Januar	930	611	2'152	137	294	725	583	449	1'481	460	179	818	2'110	1'533	5'176	-33.3	-20.0	-20.0
Februar	826	631	2'088	160	377	914	810	791	2'392	493	448	1'389	2'289	2'247	6'783	31.0	-17.7	-18.8
März	1'324	743	2'810	337	895	2'127	946	1'019	2'984	639	676	1'991	3'246	3'333	9'912	46.1	25.9	-3.2
April	1'046	488	2'022	252	538	1'328	845	992	2'829	541	657	1'855	2'684	2'675	8'034	-18.9	2.9	-1.6
Mai	1'054	509	2'072	201	594	1'389	591	851	2'293	688	411	1'510	2'534	2'365	7'264	-9.6	-12.4	-3.9
Juni	1'192	502	2'196	253	825	1'903	508	853	2'214	775	313	1'401	2'728	2'493	7'714	6.2	-10.2	-5.1
Juli	997	473	1'943	215	871	1'957	563	1'263	3'089	1'152	292	1'736	2'927	2'899	8'725	13.1	-6.1	-5.3
August	1'391	872	3'135	202	771	1'744	382	936	2'254	1'317	361	2'039	3'292	2'940	9'172	5.1	-0.8	-4.6
September	994	718	2'430	216	859	1'934	431	1'007	2'445	1'146	565	2'276	2'787	3'149	9'085	-0.9	1.6	-3.9
Oktober	875	562	1'999	182	651	1'484	368	849	2'066	1'130	497	2'124	2'555	2'559	7'673	-15.5	-12.5	-4.8
November	786	475	1'736	165	539	1'243	214	547	1'308	844	309	1'462	2'009	1'870	5'749	-25.1	-25.8	-6.6
Dezember	0	0	0	0	0	0	0	0	0	0	0	0	0	0	0	-	-	-
<b>Zwischentotal</b>	<b>11'415</b>	<b>6'584</b>	<b>24'583</b>	<b>2'320</b>	<b>7'214</b>	<b>16'748</b>	<b>6'241</b>	<b>9'557</b>	<b>25'355</b>	<b>9'185</b>	<b>4'708</b>	<b>18'601</b>	<b>29'161</b>	<b>28'063</b>	<b>85'287</b>			

<sup>1</sup> Vergleich zum Vormonat

<sup>2</sup> Vergleich zum gleichen Monat des Vorjahres

<sup>3</sup> Vergleich des kumulierten Umschlags von Januar bis zum Referenzmonat des aktuellen Jahres mit demselben Zeitraum im vorhergehenden Jahr

# Containerumschlag in den Schweizerischen Rheinhäfen 2006 - 2011



# Containerumschlag in den Schweizerischen Rheinhäfen 2011

