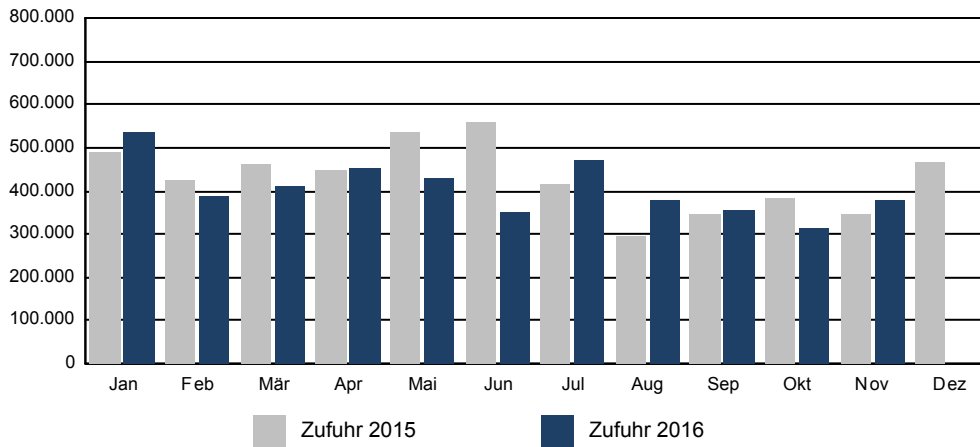


Schiffsumschlag nach Warengattung in Tonnen

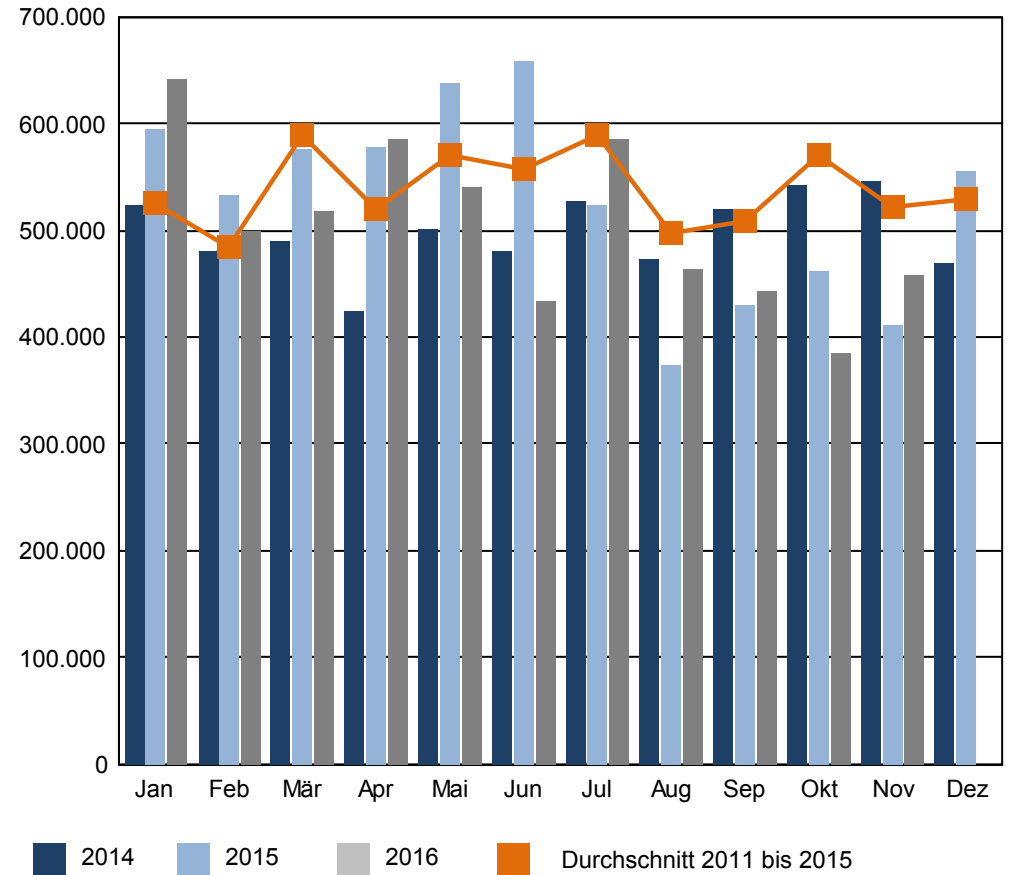
													2016
													Total
	Jan	Feb	Mrz	Apr	Mai	Jun	Jul	Aug	Sep	Okt	Nov	Dez	Total
	Zufuhr	545'321	400'908	422'149	460'713	437'625	360'970	483'768	391'457	368'107	322'215	387'379	4'580'612
0	Landwirtschaftliche Erzeugnisse	49'527	34'305	24'780	30'535	11'487	19'131	25'657	17'626	17'364	16'592	32'010	279'014
1	Nahrungs- und Futtermittel	52'151	40'931	40'919	27'941	40'784	27'627	35'904	43'152	24'297	36'167	25'909	395'782
2	Feste, mineralische Brennstoffe	0	0	3'763	8'897	7'775	0	1'582	2'475	33	18	6'632	31'175
3	Erdöl, Mineralölerzeugnisse	318'578	172'704	226'816	233'704	229'709	170'351	269'624	183'231	182'257	140'339	174'847	2'302'160
4	Erze und Metallabfälle	2'035	5'048	3'876	11'115	4'111	3'236	5	151	2'120	20	0	31'717
5	Eisen, Stahl, NE-Metalle	23'807	29'812	21'896	32'865	21'703	27'465	24'136	27'699	24'946	18'676	22'592	275'597
6	Steine, Erden, Baustoffe	49'856	63'880	64'327	69'460	65'148	74'606	79'179	67'638	70'218	68'655	74'474	747'441
7	Düngemittel	13'977	9'897	2'914	7'476	12'340	6'682	7'903	8'732	10'666	16'017	22'625	119'229
8	Chemische Erzeugnisse	13'237	23'658	11'612	20'891	24'927	16'309	17'804	18'254	15'612	11'355	13'844	187'503
9	Fahrzeuge, Maschinen, etc.	11'026	10'063	9'553	8'169	9'458	7'468	9'972	9'141	8'568	6'252	4'712	94'382
99	Übrige Güter	11'127	10'610	11'693	9'660	10'183	8'095	12'002	13'358	12'026	8'124	9'734	116'612
	Abfuhr	96'020	98'696	96'346	125'116	102'176	73'415	101'001	72'926	74'618	62'973	71'046	974'333
0	Landwirtschaftliche Erzeugnisse	4'788	4'231	4'515	6'163	4'007	1'430	2'046	362	3'357	2'622	1'515	35'036
1	Nahrungs- und Futtermittel	7'535	8'146	6'208	9'976	10'133	6'930	9'902	7'548	6'239	5'516	5'914	84'047
2	Feste, mineralische Brennstoffe	0	0	0	0	0	0	0	0	0	0	0	0
3	Erdöl, Mineralölerzeugnisse	35'326	29'068	24'263	27'955	16'775	14'075	14'014	10'658	8'495	9'316	9'760	199'705
4	Erze und Metallabfälle	26	5'395	3'792	9'509	4'491	7'987	11'160	7'150	9'147	4'364	5'536	68'557
5	Eisen, Stahl, NE-Metalle	8'451	932	4'409	2'368	1'447	2'871	6'246	2'433	1'713	3'419	4'432	38'721
6	Steine, Erden, Baustoffe	13'940	14'271	16'485	27'018	23'257	7'550	10'956	6'576	4'111	5'159	9'488	138'811
7	Düngemittel	0	0	0	0	0	359	9	0	0	914	29	1'311
8	Chemische Erzeugnisse	8'957	12'318	12'826	11'801	15'759	12'393	13'902	11'021	12'318	12'267	11'016	134'578
9	Fahrzeuge, Maschinen, etc.	7'718	12'983	12'471	17'748	14'817	11'000	16'773	14'292	16'706	7'974	13'098	145'580
99	Übrige Güter	9'279	11'352	11'377	12'578	11'490	8'820	15'993	12'886	12'532	11'422	10'258	127'987
	Total	641'341	499'604	518'495	585'829	539'801	434'385	584'769	464'383	442'725	385'188	458'425	5'554'945

Schiffsumschlag nach Warengattung in Tonnen

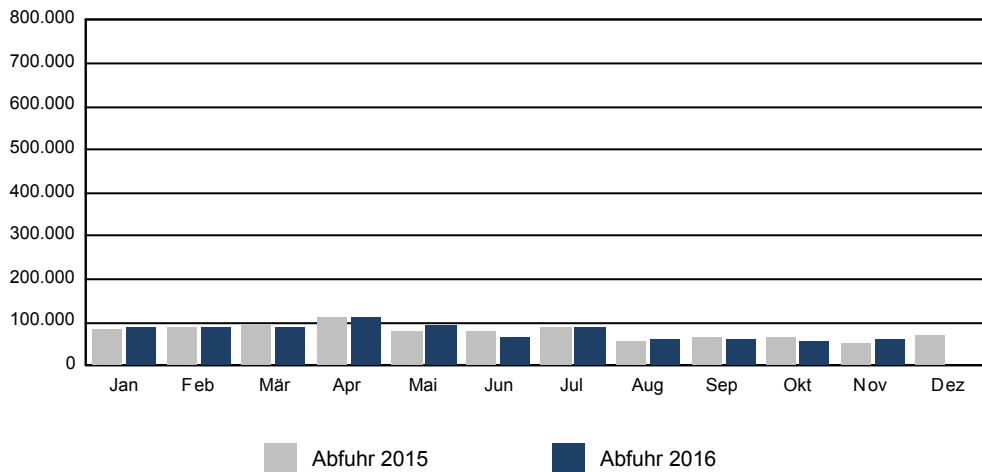
Wasserseitiger Güterumschlag in den Schweizerischen Rheinhäfen
Zufuhr 2015 und 2016



Wasserseitiger Güterumschlag in den Schweizerischen Rheinhäfen
2014 - 2016 monatlich



Wasserseitiger Güterumschlag in den Schweizerischen Rheinhäfen
Abfuhr 2015 und 2016



Schiffsumschlag nach Warengattung in Tonnen

	Umschlag im November			Umschlag seit Jahresbeginn		
	2015	2016	Δ%	2015	2016	Δ%
Zufuhr	354'353	387'379	9.3	4'817'331	4'580'612	-4.9
0 Landwirtschaftliche Erzeugnisse	12'764	32'010	150.8	241'800	279'014	15.4
1 Nahrungs- und Futtermittel	33'971	25'909	-23.7	412'342	395'782	-4.0
2 Feste, mineralische Brennstoffe	6'831	6'632	-2.9	35'795	31'175	-12.9
3 Erdöl, Mineralölerzeugnisse	175'821	174'847	-0.6	2'488'790	2'302'160	-7.5
4 Erze und Metallabfälle	1'494	0	-100.0	67'927	31'717	-53.3
5 Eisen, Stahl, NE-Metalle	22'631	22'592	-0.2	319'058	275'597	-13.6
6 Steine, Erden, Baustoffe	70'321	74'474	5.9	752'239	747'441	-0.6
7 Düngemittel	13'925	22'625	62.5	109'393	119'229	9.0
8 Chemische Erzeugnisse	6'649	13'844	108.2	184'619	187'503	1.6
9 Fahrzeuge, Maschinen, etc.	3'435	4'712	37.2	97'767	94'382	-3.5
99 Übrige Güter	6'511	9'734	49.5	107'601	116'612	8.4
Abfuhr	57'548	71'046	23.5	960'136	974'333	1.5
0 Landwirtschaftliche Erzeugnisse	778	1'515	94.7	30'687	35'036	14.2
1 Nahrungs- und Futtermittel	2'622	5'914	125.6	57'273	84'047	46.7
2 Feste, mineralische Brennstoffe	0	0	0.0	0	0	0.0
3 Erdöl, Mineralölerzeugnisse	23'172	9'760	-57.9	266'858	199'705	-25.2
4 Erze und Metallabfälle	4'045	5'536	36.9	56'103	68'557	22.2
5 Eisen, Stahl, NE-Metalle	545	4'432	713.2	44'759	38'721	-13.5
6 Steine, Erden, Baustoffe	5'719	9'488	65.9	159'822	138'811	-13.1
7 Düngemittel	0	29	0.0	2	1'311	***
8 Chemische Erzeugnisse	8'220	11'016	34.0	120'037	134'578	12.1
9 Fahrzeuge, Maschinen, etc.	5'831	13'098	124.6	122'099	145'580	19.2
99 Übrige Güter	6'616	10'258	55.0	102'496	127'987	24.9
Total	411'901	458'425	11.3	5'777'467	5'554'945	-3.9

*** Abweichung grösser 999 %

	Umschlag im November			Umschlag seit Jahresbeginn		
	2015	2016	Δ%	2015	2016	Δ%
Auhafen	148'829	148'879	0.0	1'738'473	1'743'951	0.3
Birsfelden	141'707	145'728	2.8	2'261'803	1'947'504	-13.9
Kleinhüningen	93'777	136'751	45.8	1'506'630	1'601'722	6.3
Übrige ^{1 2}	27'588	27'067	-1.9	270'561	261'768	-3.2
Total	411'901	458'425	11.3	5'777'467	5'554'945	-3.9

¹ Beinhaltet die Hafenteile St. Johann und Kaiseraugst.² St. Johann wurde am 31. Dezember 2009 zwar stillgelegt, wird noch gelegentlich für den Umschlag von Erdmaterial eingesetzt.

Wasserseitiger Containerumschlag in TEU

	2016															Abweichung +/- zu		
	Ankunft voll			Ankunft leer			Abgang voll			Abgang leer			Total			Vor- ₁ Mon.	VorJ- ₂ Mon.	Vor- ₃ Jahr
	20'	40'	TEU	20'	40'	TEU	20'	40'	TEU	20'	40'	TEU	20'	40'	TEU			
Januar	1'232	1'134	3'500	111	650	1'411	649	960	2'569	650	303	1'256	2'642	3'047	8'736	10.2	0.6	0.6
Februar	818	972	2'762	138	846	1'830	762	1'247	3'256	780	427	1'634	2'498	3'492	9'482	8.5	-6.0	-2.9
März	1'233	1'057	3'347	347	956	2'259	716	1'334	3'384	752	397	1'546	3'048	3'744	10'536	11.1	7.5	0.6
April	1'084	886	2'856	134	888	1'910	1'094	1'630	4'354	810	133	1'076	3'122	3'537	10'196	-3.2	8.0	2.5
Mai	1'276	933	3'142	189	684	1'557	862	1'420	3'702	779	222	1'223	3'106	3'259	9'624	-5.6	23.6	6.1
Juni	584	684	1'952	142	917	1'976	515	1'242	2'999	395	181	757	1'636	3'024	7'684	-20.2	-16.4	2.3
Juli	1'156	919	2'994	184	1'152	2'488	853	1'729	4'311	1'283	283	1'849	3'476	4'083	11'642	51.5	19.7	4.9
August	1'726	934	3'594	181	1'255	2'691	1'260	1'734	4'728	1'150	413	1'976	4'317	4'336	12'989	11.6	63.8	11.3
September	1'269	999	3'267	179	1'044	2'267	627	1'625	3'877	806	268	1'342	2'881	3'936	10'753	-17.2	28.0	13.1
Oktober	900	663	2'226	170	616	1'402	396	1'296	2'988	739	155	1'049	2'205	2'730	7'665	-28.7	0.4	12.0
November	814	596	2'006	161	904	1'969	512	1'336	3'184	973	106	1'185	2'460	2'942	8'344	8.9	33.5	13.4
Dezember																		
Zwischentotal	12'092	9'777	31'646	1'936	9'912	21'760	8'246	15'553	39'352	9'117	2'888	14'893	31'391	38'130	107'651			13.4
Bahnseitiger Containerumschlag															16'249			-17.0
Gesamtumschlag															123'900			8.2

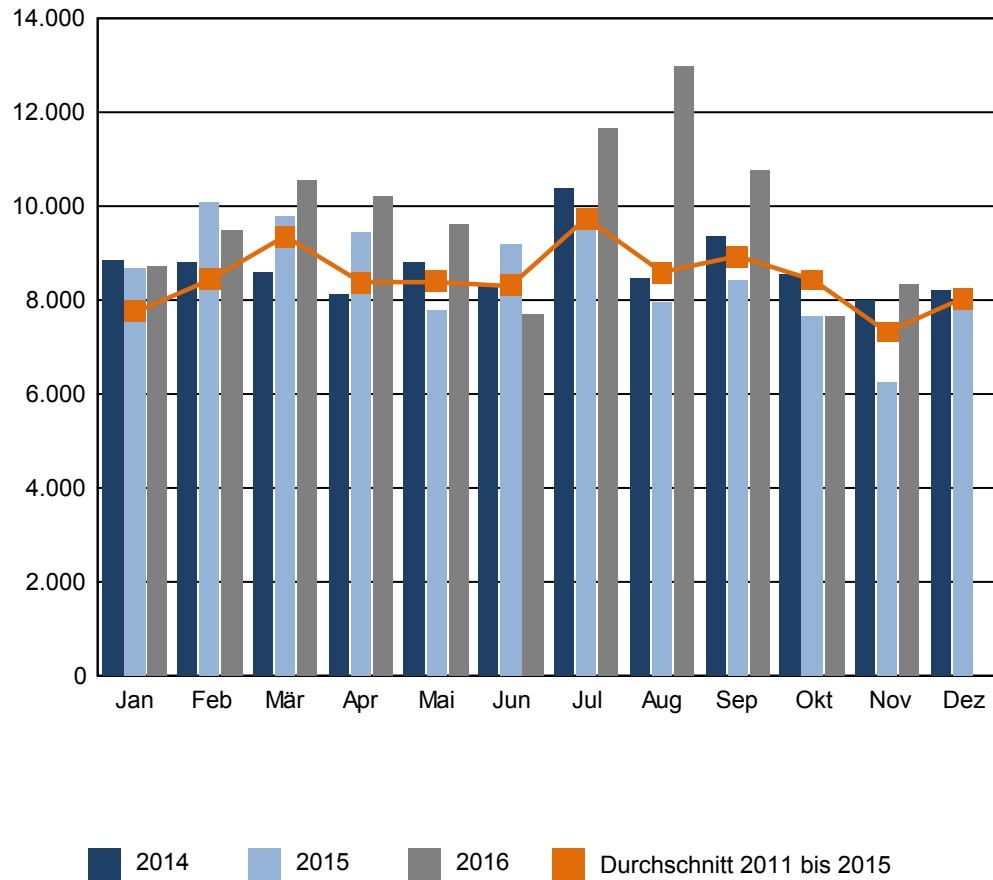
¹ Vergleich zum Vormonat

² Vergleich zum gleichen Monat des Vorjahres

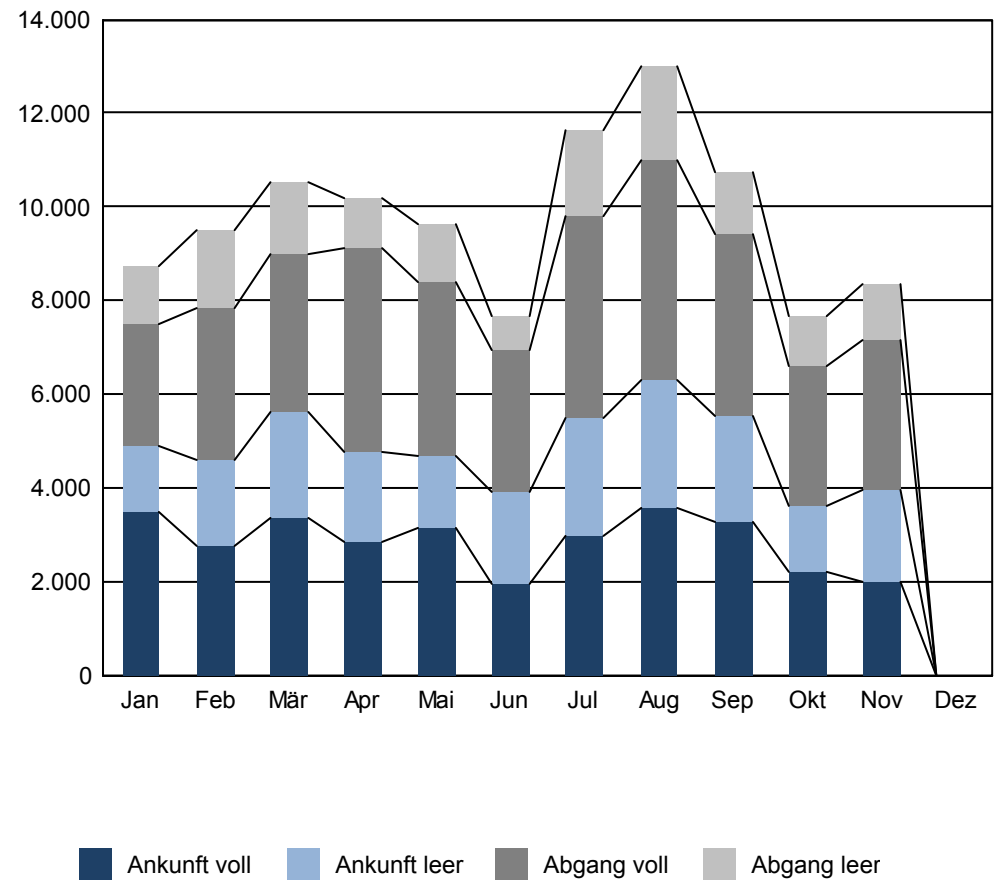
³ Vergleich des kumulierten Umschlags von Januar bis zum Referenzmonat des aktuellen Jahres mit demselben Zeitraum im vorhergehenden Jahr

Wasserseitiger Containerumschlag in TEU

Wasserseitiger Containerumschlag in den Schweizerischen Rheinhäfen
2014 - 2016 monatlich



Wasserseitiger Containerumschlag in den Schweizerischen Rheinhäfen 2016
sortiert 1. nach Ankunft / Abgang - 2. nach beladen / leer



Umgeschlagene Waren in Mengen grösser 1000 Tonnen

Pos.	Warengattung.	Zu- und Abfuhr, 01.11.2016 bis 30.11.2016		
		Zufuhr	Abfuhr	Total
011	Weizen, Mengkorn	12'320	1'300	13'620
012	Gerste	1'854	0	1'854
014	Hafer	5'400	0	5'400
016	Reis	11'603	0	11'603
111	Rohzucker, Rüben- und Rohrzucker	1'306	0	1'306
131	Kaffee	1'472	553	2'025
144	Butter, Käse und andere Milcherzeugnisse	534	2'149	2'683
172	Ölkuchen und andere Rückstände der Pflanzenölgewinnung	11'381	0	11'381
179	Sonstige Futtermittel a. n. g. (einschl. Nahrungsmittelabfälle)	2'680	9	2'689
182	Pflanzl.+tierische Öle+Fette (ausgenommen Speisefette)	3'426	0	3'426
211	Steinkohle	6'632	0	6'632
321	Motorbenzin u. ä. Leichtöle	17'468	0	17'468
323	Petroleum, Turbinenkraftstoff und Spezialbenzin	4'217	0	4'217
325	Gas-,Diesel+leichtes Heizöl	153'155	0	153'155
327	Schweres Heizöl	0	9'414	9'414
462	Eisen- und Stahlschrott zur Verhüttung	0	4'169	4'169
465	Eisenschlacken und -aschen zur Verhüttung	0	1'277	1'277
541	Stahlbleche und Breitflachstahl	10'653	3'036	13'689
562	Aluminium und Aluminiumliegerungen	11'704	0	11'704
612	Sonstiger natürlicher Sand und Kies	56'182	0	56'182
631	Findlinge, Schotter, Kiesel und andere zerkleinerte Steine	2'882	0	2'882
632	Marmor, Granit u.a. Naturwerksteine, Schiefer	13'824	0	13'824
639	Sonstige Rohmineralien, a. n. g.	586	9'394	9'980
724	Stickstoffdüngemittel	22'437	0	22'437
819	Sonstige chemische Grundstoffe (ausgenommen Aluminiumoxid und -hydroxid)	8'311	741	9'052
831	Benzol	0	7'100	7'100
841	Holzschliff und Zellstoff	4'588	0	4'588
893	Pharmazeutische Erzeugnisse, ätherische Öle, Reinigungs- und Körperpflegemittel	458	1'415	1'873
910	Fahrzeuge	400	1'800	2'200
931	Elektrotechnische Erzeugnisse	756	1'678	2'434
939	Sonstige Maschinen (einschl. Fahrzeugmotoren)	537	4'039	4'576
976	Holz- und Korkwaren	57	2'981	3'038
979	Sonstige Fertigwaren	1'247	624	1'871
991	Gebrauchte Verpackungen	9'290	9'320	18'610