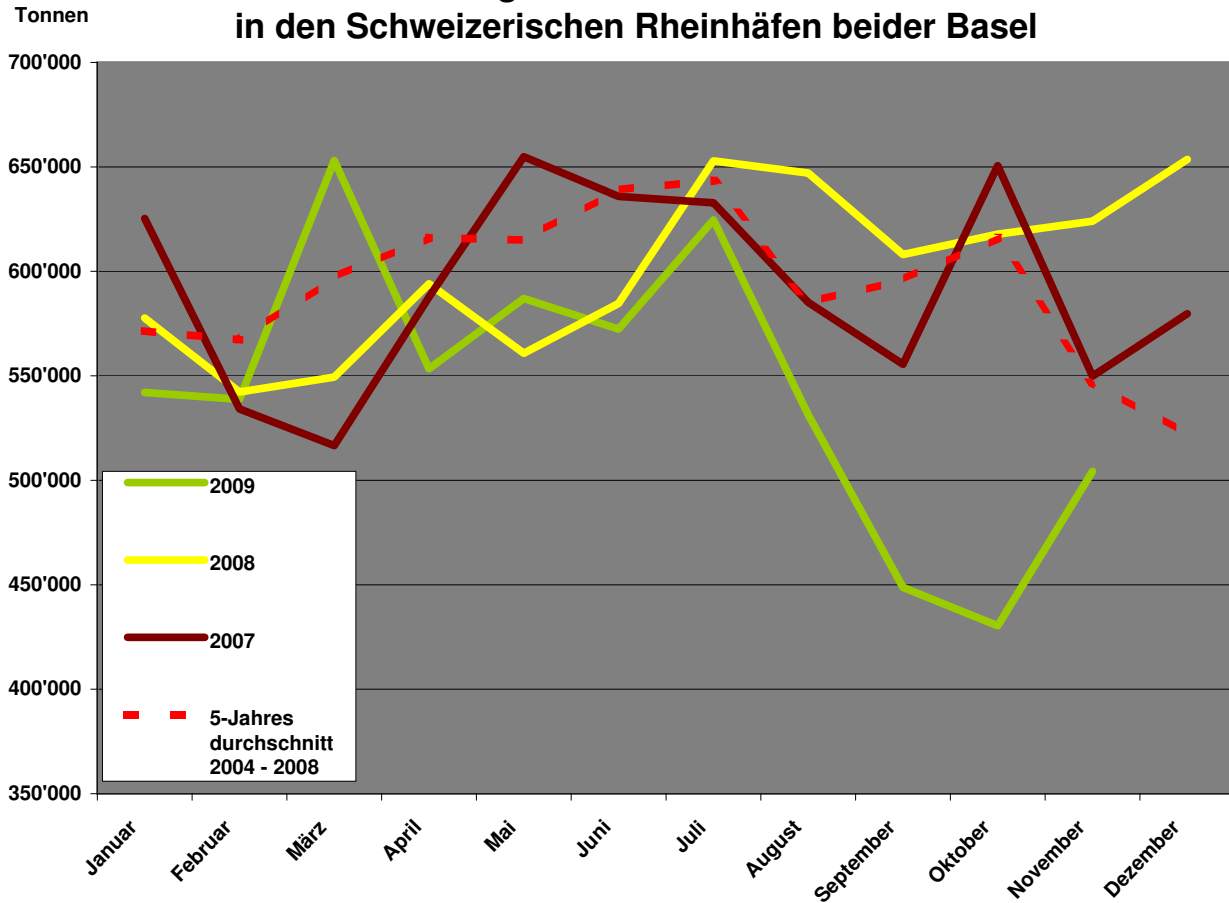
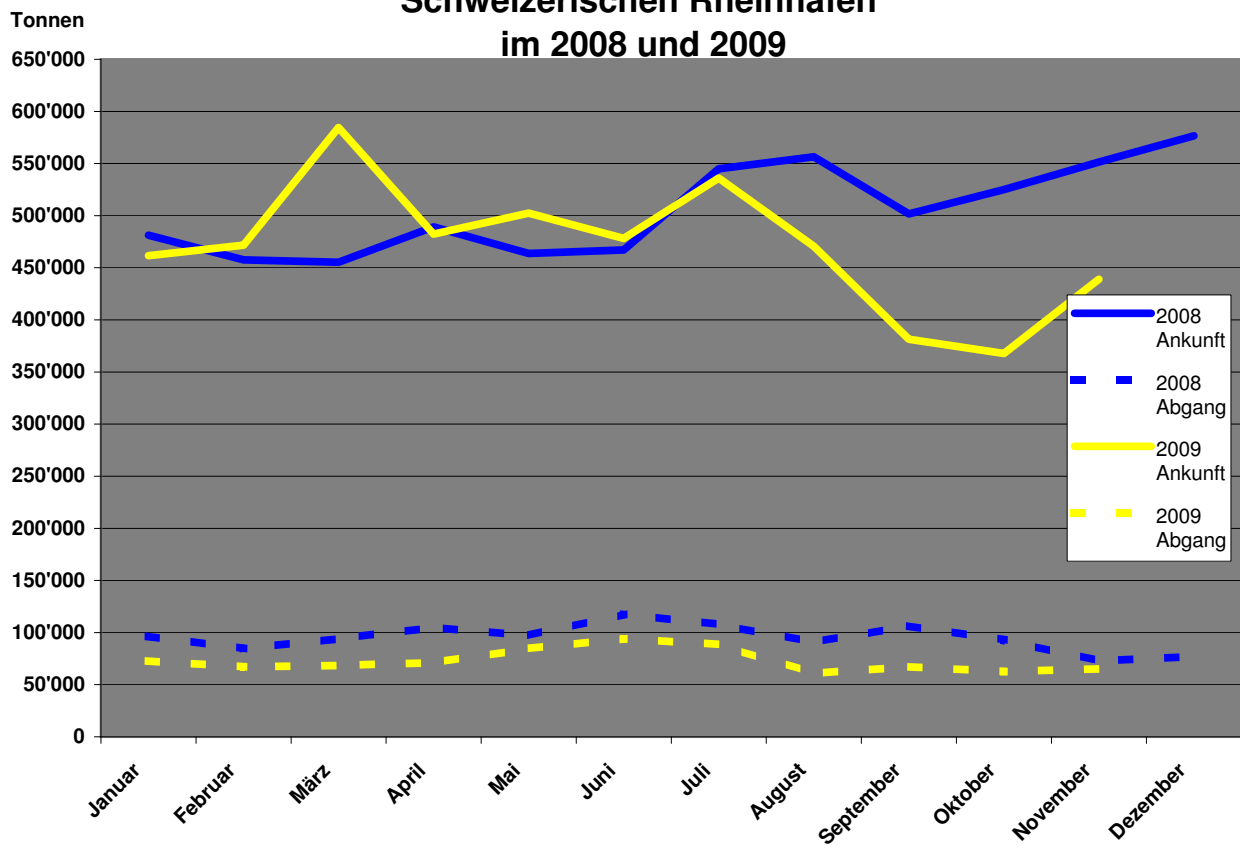


Waren	November 2009				Januar - November 2009			
	Zufuhr	Abfuhr	%-Zufuhr Vorj.	%-Abfuhr Vorj.	Zufuhr	Abfuhr	%-Zufuhr Vorj.	%-Abfuhr Vorj.
0 Landwirtschaftliche Erzeugnis.	36,275	788	58.3	1.3	258,636	6,714	-14.8	-31.3
1 Nahrungs- und Futtermittel	29,015	10,839	-23.4	73.0	341,456	110,351	-16.0	16.2
2 Feste mineralische Brennstoffe	34,066	0	52.2	0.0	160,873	0	8.9	-100.0
3 Erdöl, Mineralölerzeugnisse	193,879	16,990	-33.8	-32.9	2,952,321	237,239	24.4	-23.2
4 Erze und Metallabfälle	2,042	3,468	0.0	99.3	35,954	24,017	-24.4	-33.2
5 Eisen, Stahl und NE-Metalle	46,840	5,043	-13.4	-43.0	362,282	69,003	-53.4	-42.5
6 Steine, Erden und Baustoffe	32,648	3,469	-28.0	79.7	376,192	24,138	-28.8	-12.2
7 Düngemittel	7,391	0	-12.9	0.0	104,037	50	-29.1	0.0
8 Chemische Erzeugnisse	47,031	10,359	-15.2	-11.0	458,156	123,315	-25.4	-37.8
9 Fahrzeug, Maschinen, etc.	3,087	7,990	2.1	-7.8	50,436	120,583	-2.3	-21.6
99 Übrige Güter	6,739	6,326	-25.7	-14.9	75,394	87,210	-22.6	-24.8
Total	439,013	65,272	-20.4	-10.1	5,175,737	802,620	-5.8	-24.6
Gesamtverkehr BS/BL		504,285		-19.2		5,978,357		-8.8
Kleinhüningen		232,722		-5.6		2,296,749		-20.1
St. Johann		8,619		-67.9		233,657		-28.1
Total Basel-Stadt		241,341		-11.7		2,530,406		-20.9
Birsfelden		108,353		-41.0		1,486,168		-12.9
Auhafen		154,591		-7.5		1,961,783		18.6
Total Basel-Land		262,944		-25.0		3,447,951		2.6
Gesamtverkehr BS/BL		504,285		-19.2		5,978,357		-8.8

Gesamtgüterverkehr 2004 - 2009 in den Schweizerischen Rheinhäfen beider Basel



Wasserseitiger Güterumschlag in den Schweizerischen Rheinhäfen im 2008 und 2009

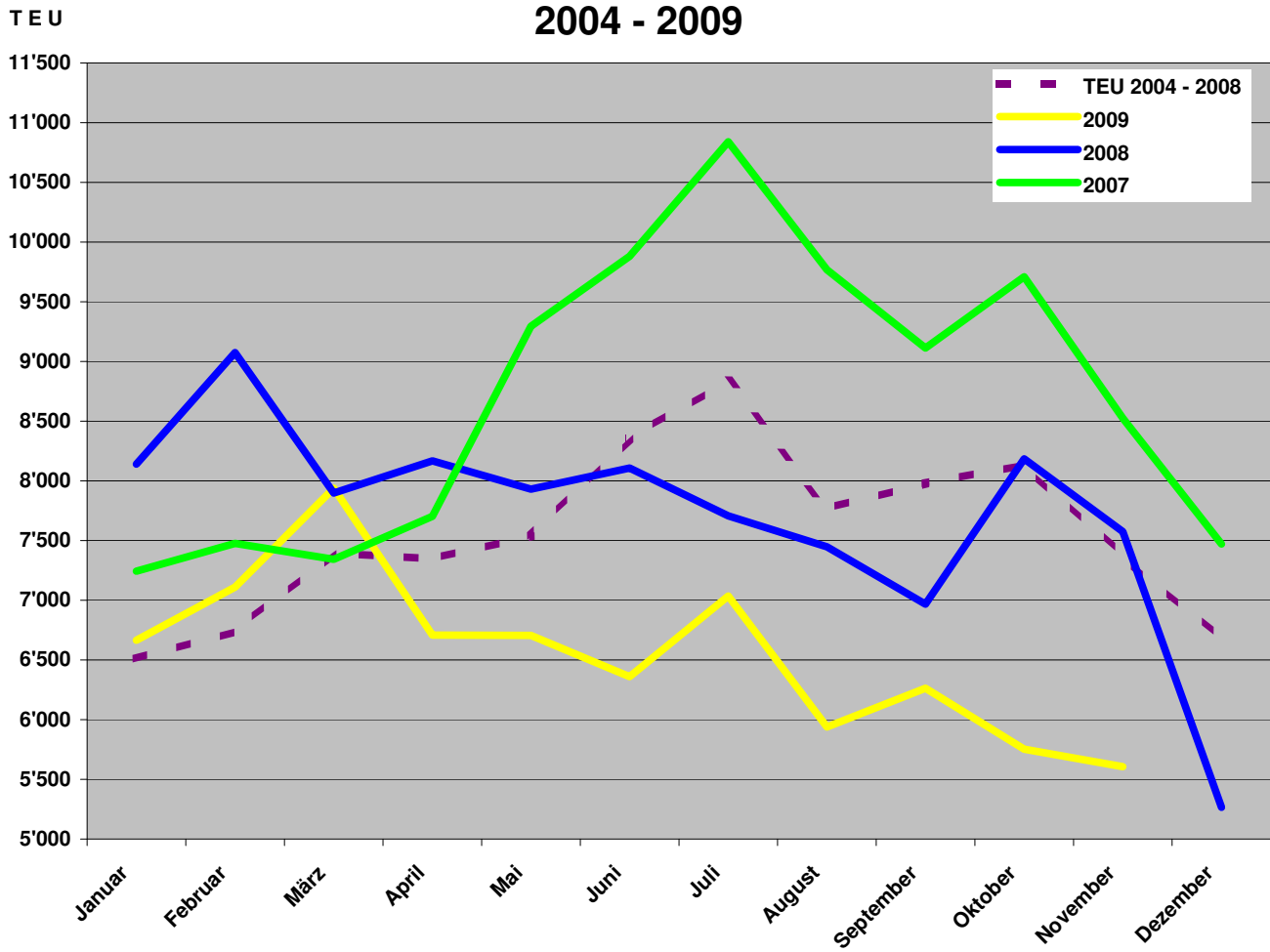


SCHWEIZERISCHE RHEINHÄFEN

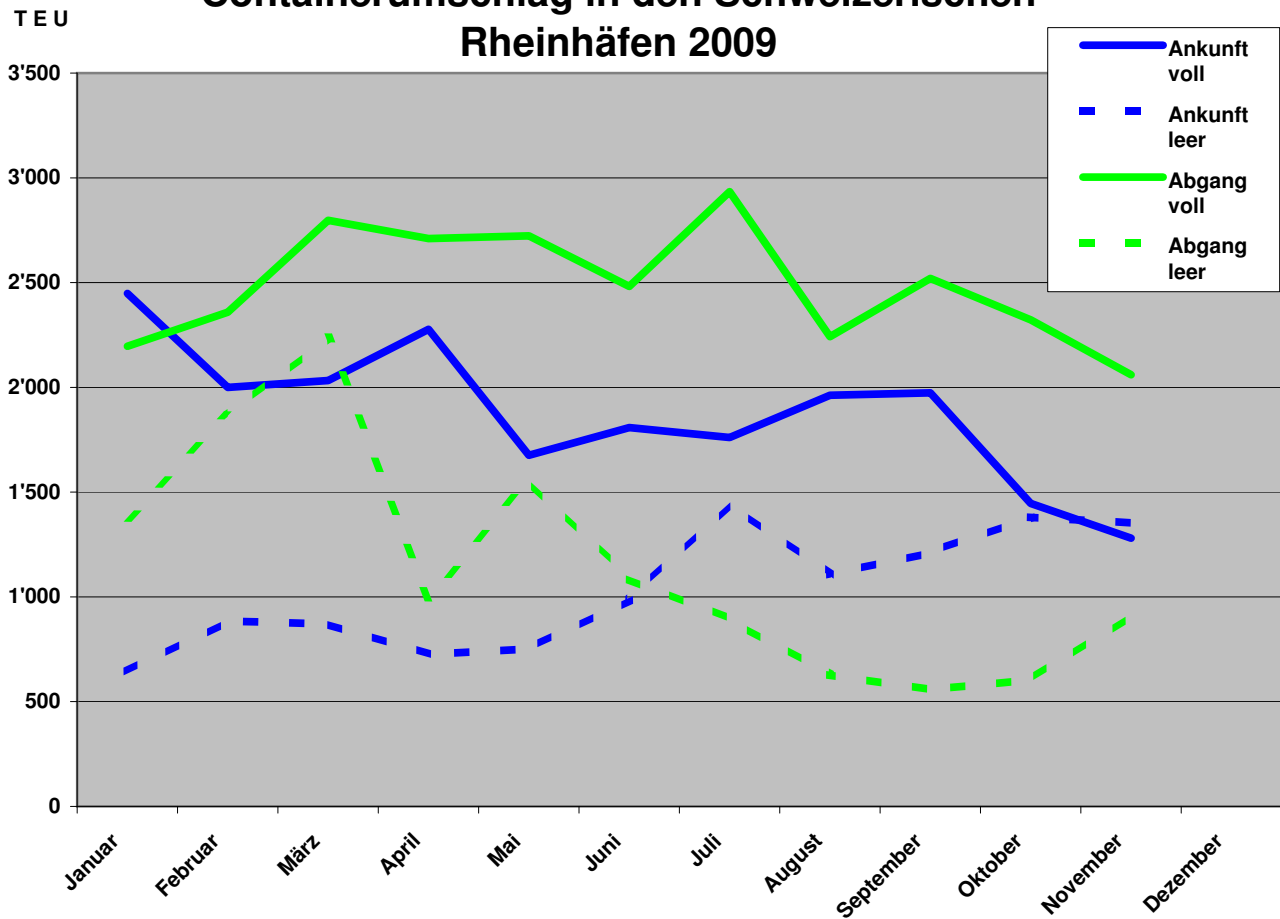
Wasserseitiger Containerumschlag 2009

Monat	Ankunft voll			Ankunft leer			Abgang voll			Abgang leer			Total			+/- z. Vor- Mon.	+/- z. VorJ- Mon.	+/- z. Vor- Jahr
	20'	40'	TEU	20'	40'	TEU	20'	40'	TEU	20'	40'	TEU	20'	40'	TEU			
Januar	1'020	714	2'448	130	257	644	596	800	2'196	761	308	1'377	2'507	2'079	6'665	26.6	-18.1	-18.1
Februar	898	551	2'000	167	359	885	593	883	2'359	676	595	1'866	2'334	2'388	7'110	6.7	-21.7	-20.0
März	1'101	466	2'033	166	352	870	747	1'025	2'797	665	787	2'239	2'679	2'630	7'939	11.7	0.5	-13.5
April	1'287	495	2'277	110	308	726	824	943	2'710	547	224	995	2'768	1'970	6'708	-15.5	-17.9	-14.6
Mai	890	393	1'676	134	309	752	911	906	2'723	513	521	1'555	2'448	2'129	6'706	0.0	-15.4	-14.8
Juni	1'008	400	1'808	193	396	985	798	842	2'482	401	342	1'085	2'400	1'980	6'360	-5.2	-21.5	-15.9
Juli	907	427	1'761	248	599	1'446	978	978	2'934	388	253	894	2'521	2'257	7'035	10.6	-8.7	-14.9
August	982	490	1'962	116	495	1'106	798	722	2'242	366	131	628	2'262	1'838	5'938	-15.6	-20.3	-15.5
September	1'000	487	1'974	240	486	1'212	966	777	2'520	269	144	557	2'475	1'894	6'263	5.5	-10.1	-15.0
Oktober	790	328	1'446	384	498	1'380	664	829	2'322	364	120	604	2'202	1'775	5'752	-8.2	-29.7	-16.5
November	698	291	1'280	345	504	1'353	612	724	2'060	455	229	913	2'110	1'748	5'606	-2.5	-26.0	-17.3
Dezember	0	0	0	0	0	0	0	0	0	0	0	0	0	0	0	-	-	-
Zwischentotal	10'581	5'042	20'665	2'233	4'563	11'359	8'487	9'429	27'345	5'405	3'654	12'713	26'706	22'688	72'082			

Containerumschlag in den Schweizerischen Rheinhäfen 2004 - 2009



Containerumschlag in den Schweizerischen Rheinhäfen 2009



Pos	Warengattung	Zufuhr	Abfuhr	Pos
		BS+BL (To)	BS+BL (To)	
11	Weizen, Mengkorn	28,997		11
14	Hafer	3,645		14
16	Reis	2,231		16
111	Rohrzucker, Rüben- und Rohrzucker	745	1,468	111
128	Alkoholfreie Getränke	13	4,817	128
131	Kaffee	1,735	6	131
135	Tabakwaren		2,456	135
166	Getrocknetes Gemüse, Gemüsekonserven und andere Gemüseerzeugnisse	1,216		166
172	Ölkuchen und andere Rückstände der Pflanzenölgewinnung	18,978		172
182	Pflanzl.+tierische Öle+Fette	3,196		182
211	Steinkohle	34,066		211
310	Rohes Erdöl	18,975	7	310
321	Motorbenzin u. ä. Leichtöle	33,394	150	321
323	Petroleum, Turbinenkraftstoff und Spezialbenzin	2,276		323
325	Gas-,Diesel-+leichtes Heizöl	137,970	1,316	325
327	Schweres Heizöl		15,508	327
349	Sonstige Mineralölerzeugnisse	1,246		349
462	Eisen- und Stahlschrott zur Verhüttung und zum Einschmelzen	2,042	3,333	462
512	Roheisen, Spiegeleisen und kohlenstoffreiches Ferromangan	2,426		512
513	Ferrolegerungen (ausgenommen kohlenstoffreiches Ferromangan)	1,251		513
522	Gewalztes Stahhalbzeug	8,038		522
542	Gewalzte Stahlbleche in Platten und Rollen, Breitflachstahl	12,726	1,288	542
543	Sonstige Stahlbleche	4,302	108	543
545	Warm gewalzter Bandstahl (auch kalt gewalzter Bandstahl zur Weissblechherstellung), Weissblech, Weissband		2,479	545
562	Aluminium und Aluminiumlegierungen	16,312	27	562
611	Industriesand	5,223		611
612	Sonstiger natürlicher Sand und Kies	17,298		612
621	Stein- und Salinensalz	1,251	3,327	621
631	Findlinge, Schotter, Kiesel und andere zerkleinerte Steine	4,666		631
691	Baustoffe und andere Waren aus Naturstein, Bims, Gips, Beton, Zement u. ä. Stoffen	3,699	69	691
724	Stickstoffdüngemittel	7,391		724
819	Sonstige chemische Grundstoffe (ausgenommen Aluminiumoxyd und -hydroxyd)	4,351	894	819
831	Benzol		8,630	831
841	Holzschliff und Zellstoff	35,980		841
895	Stärke und Kleber	3,391		895
896	Sonst.chem.Erzeugnisse	2,047	81	896
931	Elektrotechnische Erzeugnisse	474	1,361	931
939	Sonstige Maschinen (einschl. Fahrzeugmotoren)	277	2,843	939
951	Glas		1,242	951
991	Gebrauchte Verpackungen, Sonstige Verpackungsmittel	6,604	5,569	991