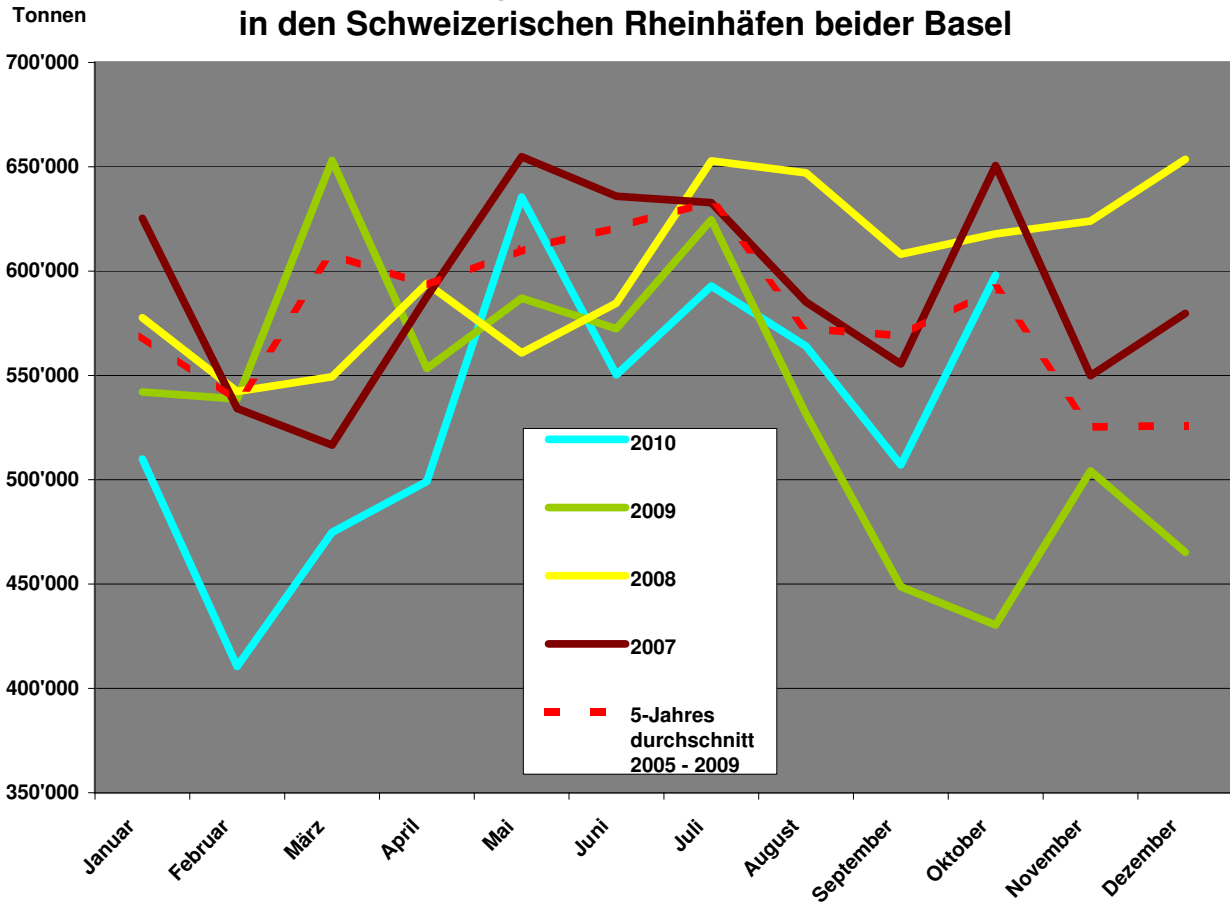
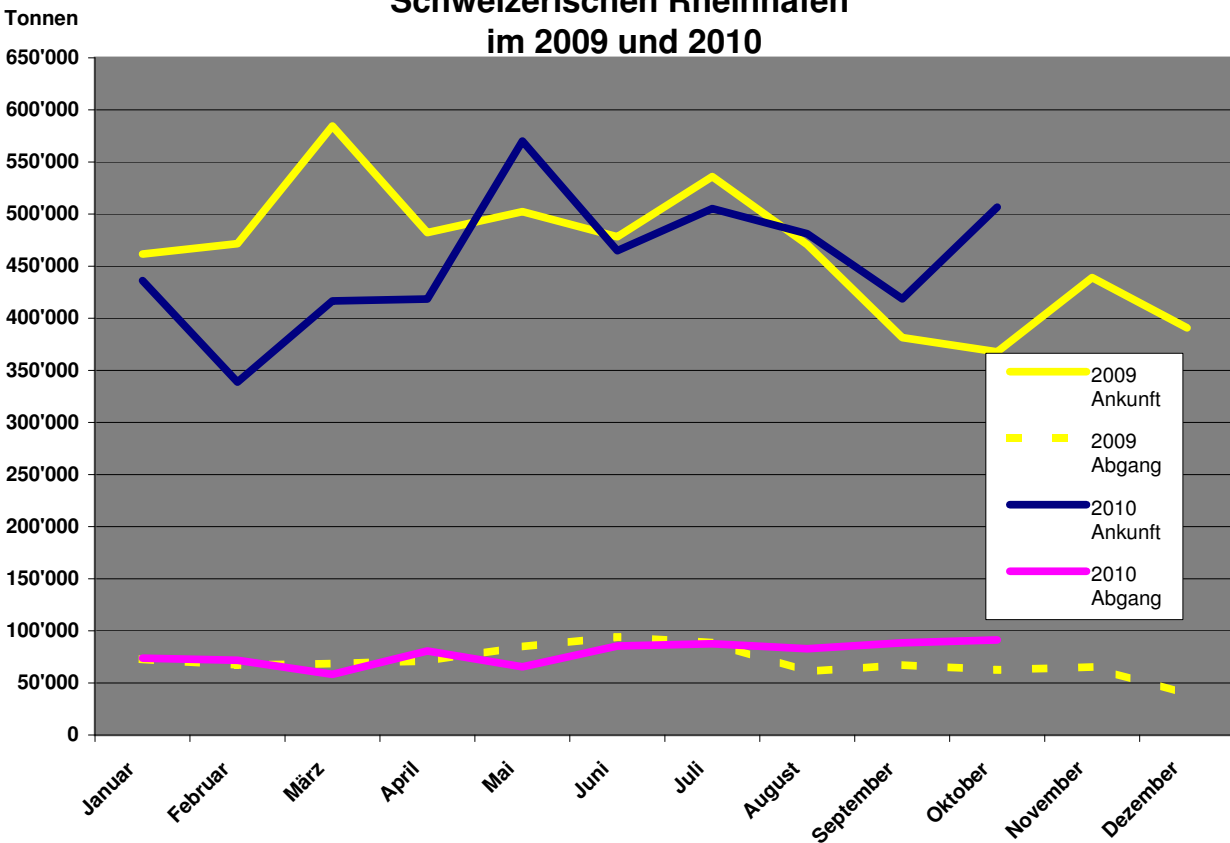


Waren	Oktober 2010				Januar - Oktober 2010			
	Zufuhr	Abfuhr	%-Zufuhr Vorj.	%-Abfuhr Vorj.	Zufuhr	Abfuhr	%-Zufuhr Vorj.	%-Abfuhr Vorj.
0 Landwirtschaftliche Erzeugnis.	25,632	475	-20.5	-9.2	192,904	5,138	-13.2	-12.8
1 Nahrungs- und Futtermittel	33,723	13,159	43.8	40.0	307,904	119,631	-1.5	20.2
2 Feste mineralische Brennstoffe	14,834	0	16.2	0.0	102,450	0	-19.2	0.0
3 Erdöl, Mineralölerzeugnisse	258,122	27,925	47.5	92.7	2,296,985	235,165	-16.7	6.8
4 Erze und Metallabfälle	2,130	7,596	-2.4	206.8	28,310	53,803	-16.5	161.8
5 Eisen, Stahl und NE-Metalle	48,704	4,877	87.6	-15.0	539,382	63,086	71.0	-1.4
6 Steine, Erden und Baustoffe	41,901	5,909	44.1	39.4	348,609	42,500	1.5	105.6
7 Düngemittel	16,977	0	6.0	0.0	116,592	2,316	20.6	4532.0
8 Chemische Erzeugnisse	52,574	5,549	33.7	-35.2	458,837	61,311	11.6	-45.7
9 Fahrzeug, Maschinen, etc.	4,526	14,860	-2.9	44.7	79,153	109,235	67.2	-3.0
99 Übrige Güter	7,617	10,943	6.7	60.1	86,029	94,139	25.3	16.3
Total	506,740	91,293	37.8	46.0	4,557,155	786,324	-3.8	6.6
Kleinhüningen		263,764		38.0	2,328,746			12.8
Birsfelden		139,764		45.5	1,263,603			-8.3
Auhafen		194,505		51.6	1,751,130			-3.1
Gesamter Schiffumschlag		598,033		39.0	5,343,479			-2.4

Gesamtgüterverkehr 2005 - 2010 in den Schweizerischen Rheinhäfen beider Basel



Wasserseitiger Güterumschlag in den Schweizerischen Rheinhäfen im 2009 und 2010

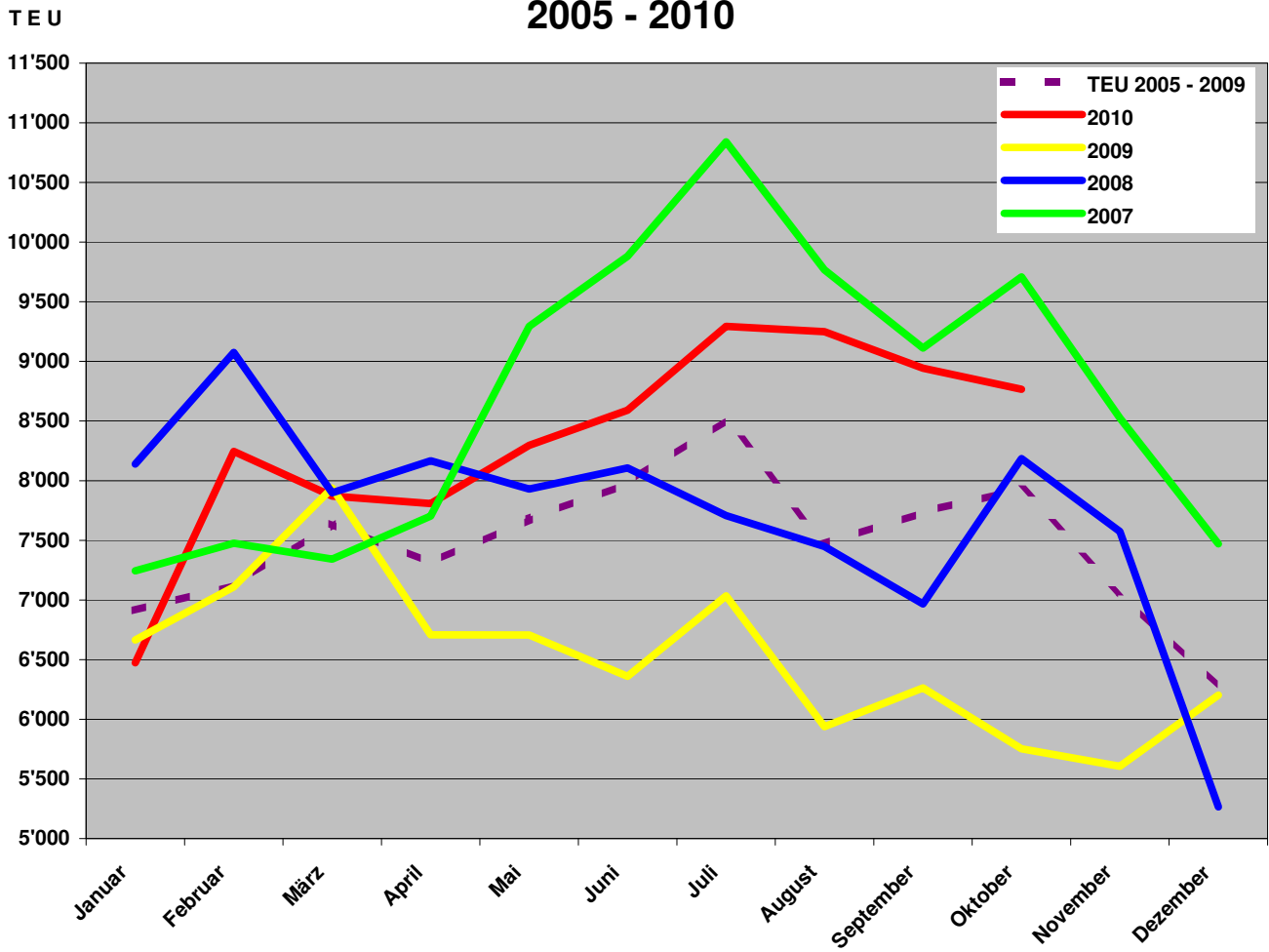


SCHWEIZERISCHE RHEINHÄFEN

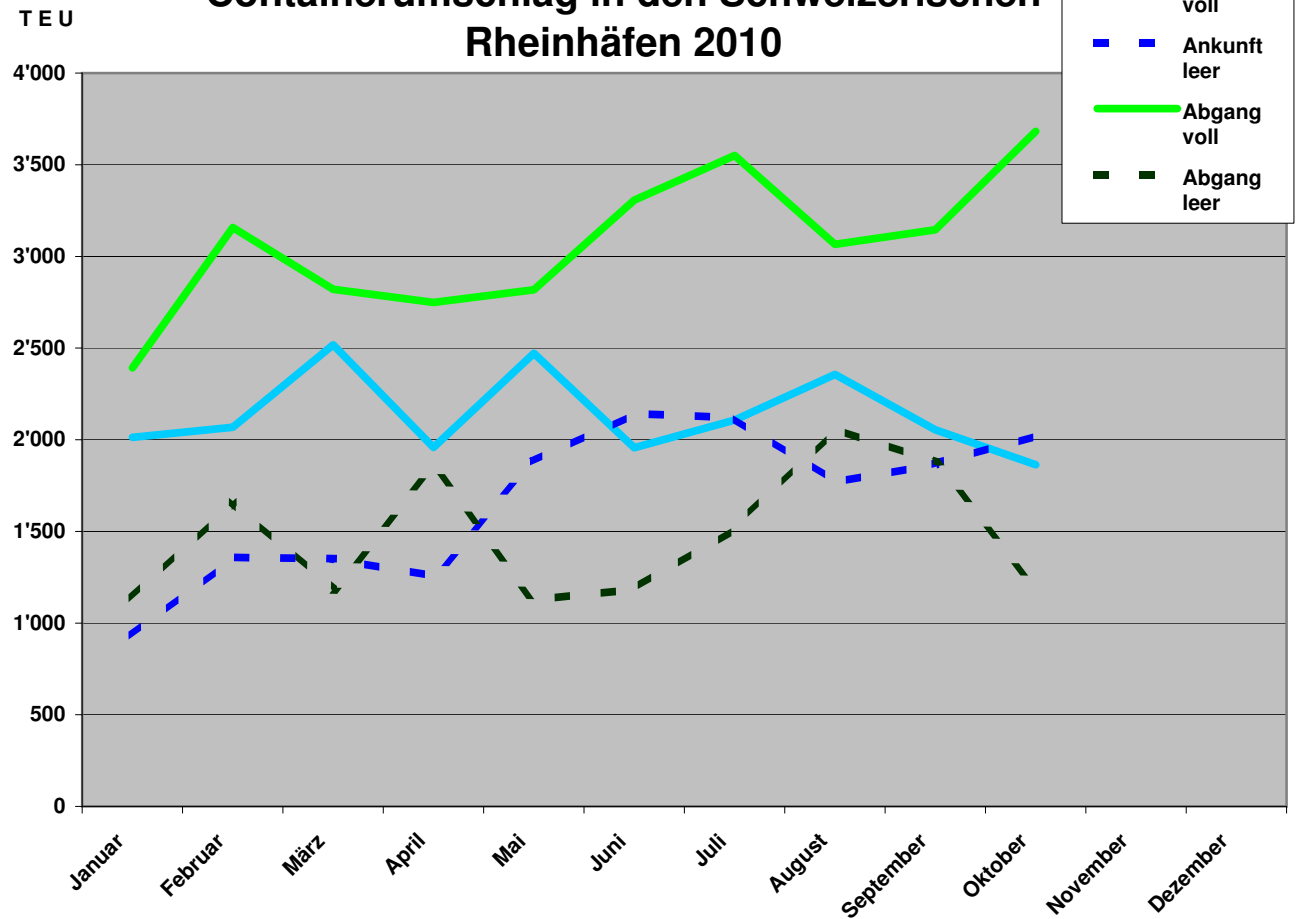
Wasserseitiger Containerumschlag 2010

Monat	Ankunft voll			Ankunft leer			Abgang voll			Abgang leer			Total			+/- z. Vor- Mon.	+/- z. VorJ- Mon.	+/- z. Vor- Jahr
	20'	40'	TEU	20'	40'	TEU	20'	40'	TEU	20'	40'	TEU	20'	40'	TEU			
Januar	849	582	2'013	298	317	932	874	759	2'392	486	325	1'136	2'507	1'983	6'473	4.4	-2.9	-2.9
Februar	844	612	2'068	304	527	1'358	1'222	968	3'158	446	608	1'662	2'816	2'715	8'246	27.4	16.0	6.9
März	1'178	670	2'518	431	460	1'351	997	912	2'821	477	352	1'181	3'083	2'394	7'871	-4.5	-0.9	4.0
April	960	499	1'958	373	441	1'255	1'033	858	2'749	394	726	1'846	2'760	2'524	7'808	-0.8	16.4	7.0
Mai	1'337	567	2'471	371	755	1'881	844	987	2'818	362	382	1'126	2'914	2'691	8'296	6.3	23.7	10.2
Juni	936	510	1'956	527	808	2'143	1'003	1'152	3'307	497	344	1'185	2'963	2'814	8'591	3.6	35.1	14.0
Juli	969	569	2'107	518	801	2'120	1'088	1'231	3'550	517	500	1'517	3'092	3'101	9'294	8.2	32.1	16.6
August	1'176	590	2'356	435	666	1'767	952	1'057	3'066	870	595	2'060	3'433	2'908	9'249	-0.5	55.8	20.9
September	954	550	2'054	483	692	1'867	1'073	1'036	3'145	901	488	1'877	3'411	2'766	8'943	-3.3	42.8	23.1
Oktober	924	470	1'864	386	818	2'022	1'178	1'252	3'682	346	426	1'198	2'834	2'966	8'766	-2.0	52.4	25.7
November	0	0	0	0	0	0	0	0	0	0	0	0	0	0	0	-	-	-
Dezember	0	0	0	0	0	0	0	0	0	0	0	0	0	0	0	-	-	-
Zwischentota	10'127	5'619	21'365	4'126	6'285	16'696	10'264	10'212	30'688	5'296	4'746	14'788	29'813	26'862	83'537			

Containerumschlag in den Schweizerischen Rheinhäfen 2005 - 2010



Containerumschlag in den Schweizerischen Rheinhäfen 2010



Pos	Warengattung	Zufuhr	Abfuhr	Pos
		BS+BL (To)	BS+BL (To)	
11	Weizen, Mengkorn	11,064	16	11
14	Hafer	1,872		14
15	Mais	4,080		15
16	Reis	6,674		16
128	Alkoholfreie Getränke	42	6,026	128
131	Kaffee	2,214	226	131
135	Tabakwaren	40	3,050	135
144	Butter, Käse und andere Milcherzeugnisse		2,031	144
164	Getrocknetes, gefrorenes und konserviertes Obst, Obstkonserven und andere Obsterzeugnisse	1,638	16	164
172	Ölkuchen und andere Rückstände der Pflanzenölgewinnung	18,156		172
181	Ölsaaten und -Früchte	3,625		181
182	Pflanzl.+tierische Öle+Fette	5,070		182
211	Steinkohle	14,834		211
321	Motorbenzin u. ä. Leichtöle	45,464	3,682	321
323	Petroleum, Turbinenkraftstoff und Spezialbenzin	6,039		323
325	Gas-,Diesel-+leichtes Heizöl	205,815		325
327	Schweres Heizöl		24,163	327
462	Eisen- und Stahlschrott zur Verhüttung und zum Einschmelzen	2,130	6,758	462
522	Gewalztes Stahhalbzeug	10,533		522
532	Warm gewalzter Stab- und Formstahl	4,718	16	532
535	Walzdraht		1,177	535
542	Gewalzte Stahlbleche in Platten und Rollen, Breitflachstahl	17,753	1,535	542
543	Sonstige Stahlbleche	2,324	127	543
551	Rohre, Rohrverschluss- und -verbindungsstücke aus Stahl		1,028	551
562	Aluminium und Aluminiumliegerungen	12,199	595	562
611	Industriesand	3,899		611
612	Sonstiger natürlicher Sand und Kies	27,377		612
621	Stein- und Salinensalz	2,098	3,740	621
639	Sonstige Rohmineralien, a. n .g.	5,297	1,730	639
691	Baustoffe und andere Waren aus Naturstein, Bims, Gips, Beton, Zement u. ä. Stoffen	2,370	389	691
724	Stickstoffdüngemittel	13,758		724
729	Mischdünger und andere chemisch aufbereitete Düngemittel	2,219		729
819	Sonstige chemische Grundstoffe (ausgenommen Aluminiumoxyd und -hydroxyd)	12,496	3,017	819
841	Holzschliff und Zellstoff	32,075		841
895	Stärke und Kleber	4,542		895
896	Sonst.chem.Erzeugnisse	1,753	46	896
939	Sonstige Maschinen (einschl. Fahrzeugmotoren)	604	3,899	939
952	Glaswaren, feinkeramische u. ä. mineralische Halb- und Fertigwaren	335	1,528	952
972	Papier und Pappe	354	1,085	972
976	Holz- und Korkwaren	110	2,519	976
979	Sonstige Fertigwaren	599	2,940	979
991	Gebrauchte Verpackungen, Sonstige Verpackungsmittel	7,280	10,013	991