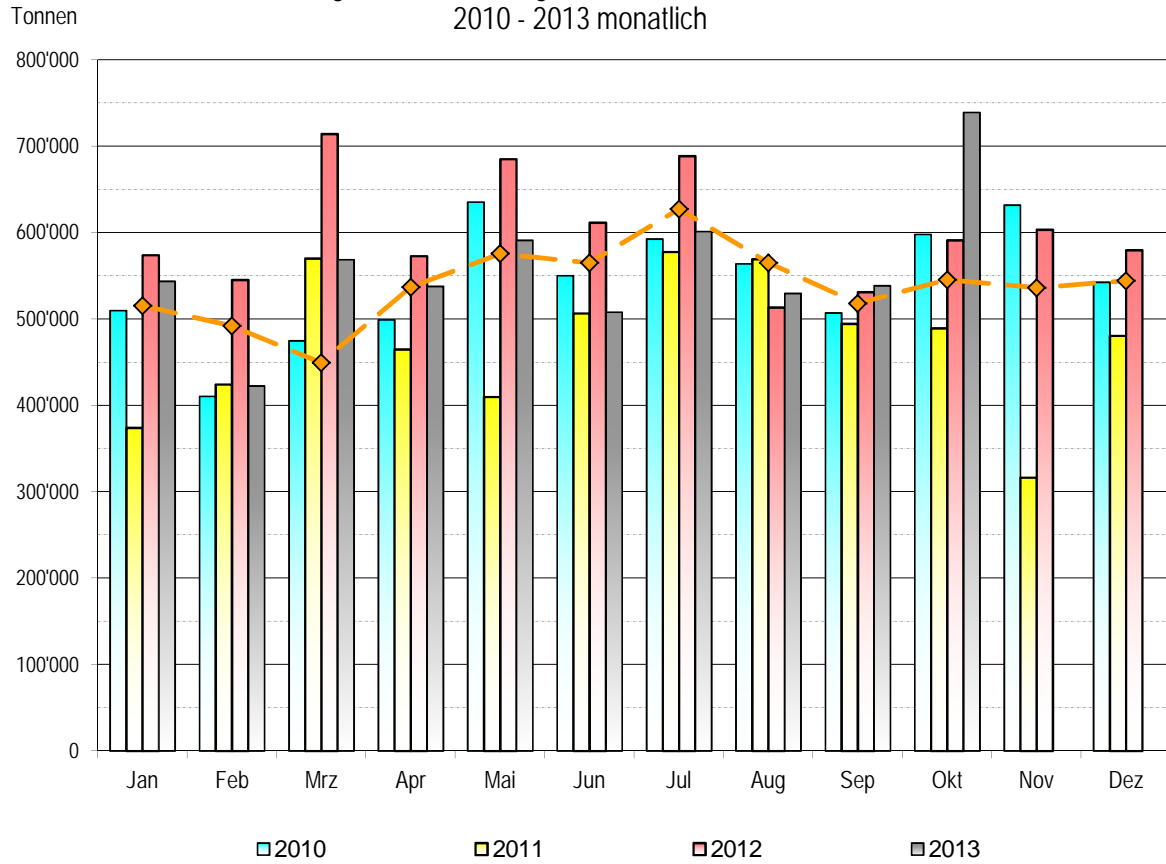


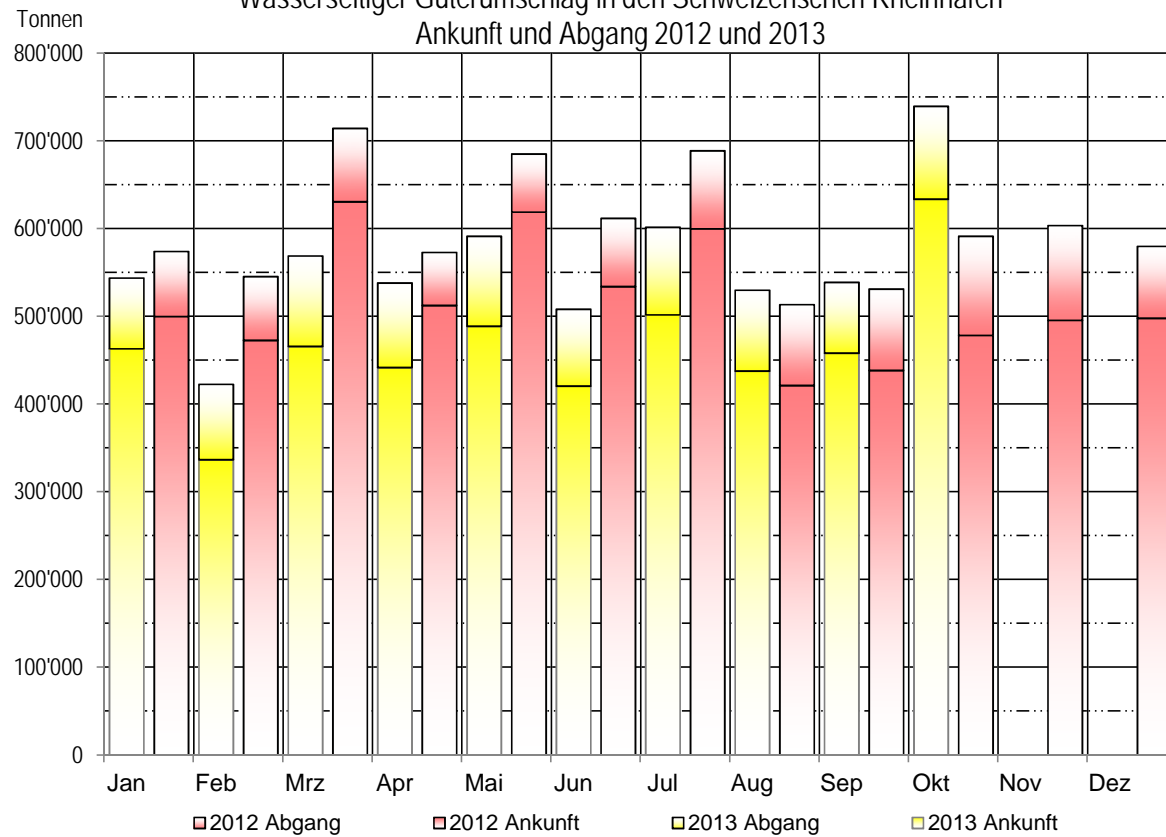
Waren	Oktober 2013				Januar - Oktober 2013			
	Zufuhr	Abfuhr	%-Zufuhr Vorj.	%-Abfuhr Vorj.	Zufuhr	Abfuhr	%-Zufuhr Vorj.	%-Abfuhr Vorj.
0 Landwirtschaftliche Erzeugnisse	25,588	483	-36.79%	-62.12%	244,939	10,573	0.67%	-9.98%
1 Nahrungs- und Futtermittel	35,969	10,582	-28.34%	103.58%	394,408	60,546	2.88%	1.26%
2 Feste mineralische Brennstoffe	17,006	0	57.81%	0.00%	76,751	0	-10.47%	0.00%
3 Erdöl, Mineralölerzeugnisse	379,176	28,521	77.29%	6.46%	2,427,634	285,944	-16.25%	215.88%
4 Erze und Metallabfälle	5,825	5,957	83.41%	-34.95%	33,021	76,950	89.60%	31.74%
5 Eisen, Stahl und NE-Metalle	32,164	6,829	-20.34%	-56.48%	303,801	61,589	-13.55%	-31.30%
6 Steine, Erden und Baustoffe	83,359	19,335	30.76%	-10.05%	649,600	116,507	-8.71%	-36.28%
7 Düngemittel	15,133	0	-16.97%	0.00%	107,361	39	-7.42%	143.75%
8 Chemische Erzeugnisse	19,998	12,131	-7.40%	0.66%	221,367	117,523	-0.32%	12.81%
9 Fahrzeug, Maschinen, etc.	9,399	10,575	46.17%	-6.27%	88,622	107,158	4.76%	-11.03%
99 Übrige Güter	9,892	11,350	3.97%	14.95%	99,489	97,668	8.06%	-5.50%
<b>Total</b>	<b>633,509</b>	<b>105,763</b>	<b>32.42%</b>	<b>-6.25%</b>	<b>4,646,993</b>	<b>934,497</b>	<b>-10.74%</b>	<b>13.83%</b>
<b>Kleinhüningen</b>		<b>169,555</b>		<b>-21.33%</b>		<b>1,588,094</b>		<b>-10.80%</b>
<b>Birsfelden</b>		<b>287,786</b>		<b>47.52%</b>		<b>2,120,780</b>		<b>4.84%</b>
<b>Auhafen</b>		<b>253,237</b>		<b>66.03%</b>		<b>1,658,143</b>		<b>-12.74%</b>
<b>Übrige *</b>		<b>28,694</b>		<b>2.23%</b>		<b>214,473</b>		<b>-33.72%</b>
<b>Gesamter Schiffumschlag</b>		<b>739,272</b>		<b>25.04%</b>		<b>5,581,490</b>		<b>-7.40%</b>

\*: Häfen St. Johann und Kaiseraugst

Wasserseitiger Güterumschlag in den Schweizerischen Rheinhäfen  
2010 - 2013 monatlich



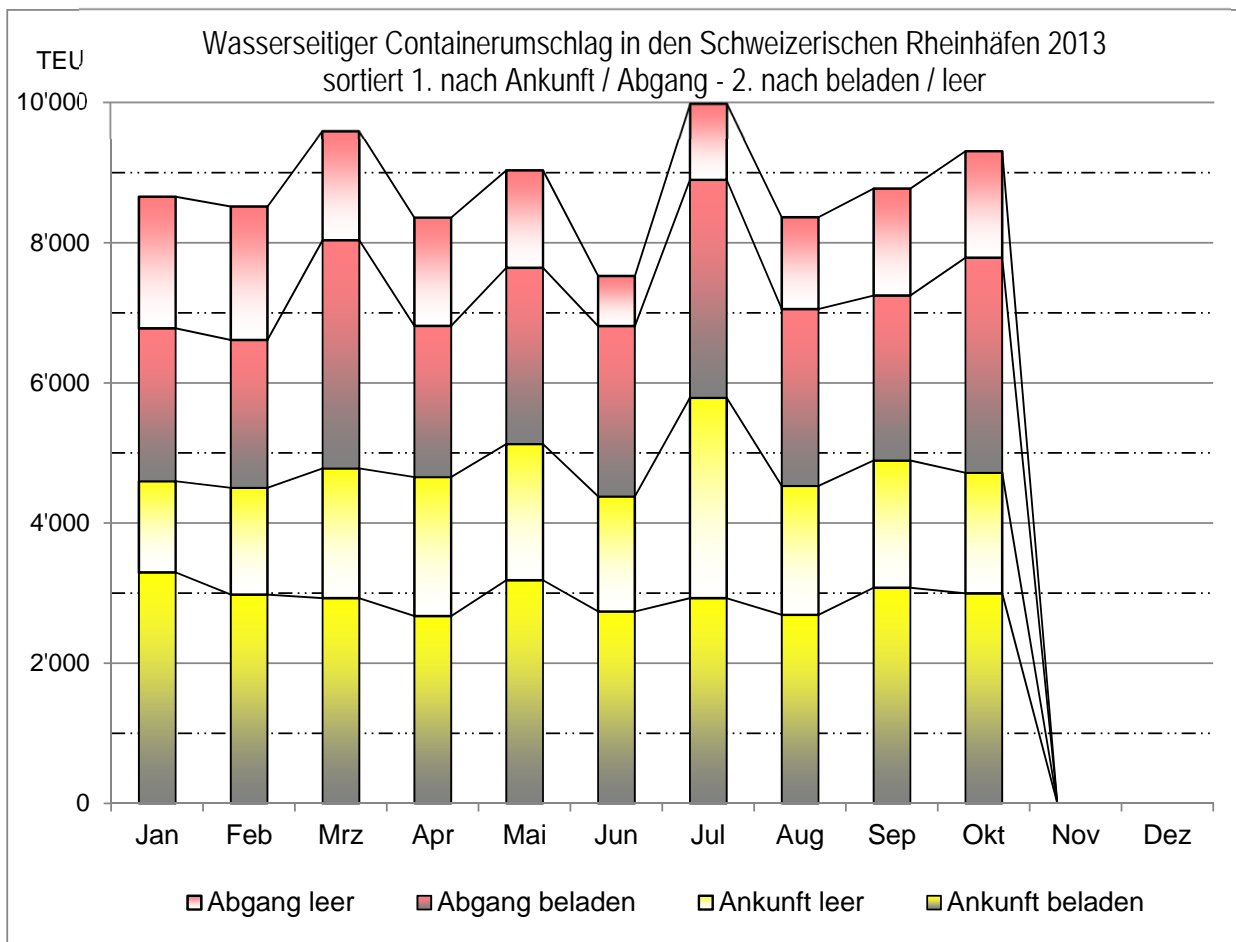
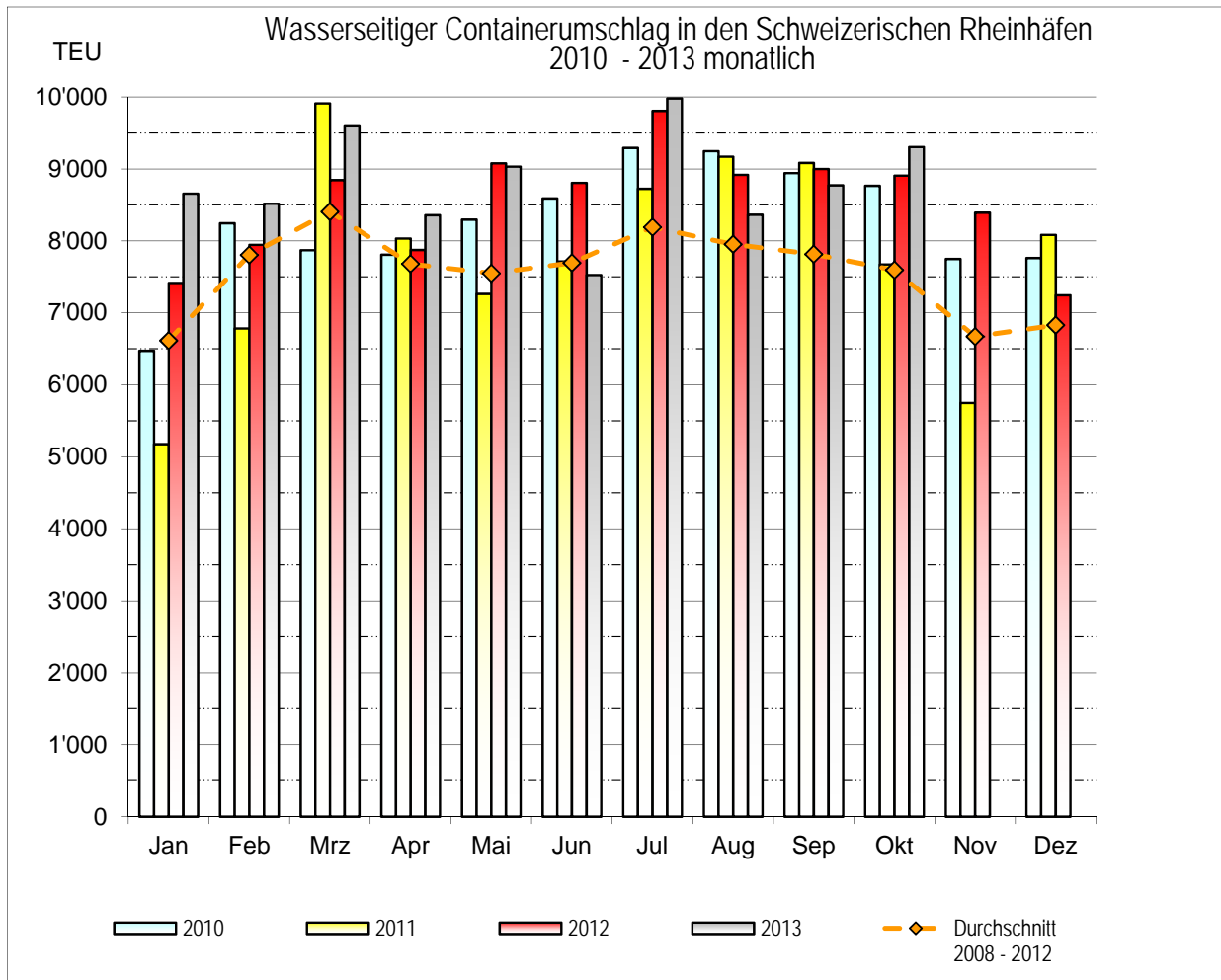
Wasserseitiger Güterumschlag in den Schweizerischen Rheinhäfen  
Ankunft und Abgang 2012 und 2013



# SCHWEIZERISCHE RHEINHÄFEN

## Wasserseitiger Containerumschlag 2013

Monat	Ankunft voll			Ankunft leer			Abgang voll			Abgang leer			Total			+/- z. Vor- Mon.	+/- z. VorJ- Mon.	+/- z. Vor- Jahr
	20'	40'	TEU	20'	40'	TEU	20'	40'	TEU	20'	40'	TEU	20'	40'	TEU			
Januar	1'277	1'010	3'297	214	543	1'300	516	833	2'182	936	471	1'878	2'943	2'857	8'657	19.5	16.7	16.7
Februar	1'124	928	2'980	304	610	1'524	665	722	2'109	926	489	1'904	3'019	2'749	8'517	-1.6	7.2	11.8
März	1'129	900	2'929	303	774	1'851	912	1'172	3'256	745	406	1'557	3'089	3'252	9'593	12.6	8.5	10.6
April	1'130	772	2'674	323	830	1'983	585	786	2'157	532	506	1'544	2'570	2'894	8'358	-12.9	6.1	9.5
Mai	1'449	868	3'185	319	812	1'943	693	911	2'515	854	268	1'390	3'315	2'859	9'033	8.1	-0.5	7.3
Juni	1'205	767	2'739	213	714	1'641	541	945	2'431	547	84	715	2'506	2'510	7'526	-16.7	-14.5	3.4
Juli	1'217	856	2'929	273	1'293	2'859	730	1'190	3'110	655	214	1'083	2'875	3'553	9'981	32.6	1.8	3.2
August	1'169	761	2'691	216	812	1'840	503	1'010	2'523	814	248	1'310	2'702	2'831	8'364	-16.2	-6.2	1.9
September	1'166	956	3'078	241	787	1'815	532	911	2'354	862	332	1'526	2'801	2'986	8'773	4.9	-2.5	1.4
Oktober	1'264	867	2'998	174	773	1'720	888	1'090	3'068	768	376	1'520	3'094	3'106	9'306	6.1	4.5	1.7
November	0	0	0	0	0	0	0	0	0	0	0	0	0	0	0	-	-	-
Dezember	0	0	0	0	0	0	0	0	0	0	0	0	0	0	0	-	-	-
Zwischentotal	12'130	8'685	29'500	2'580	7'948	18'476	6'565	9'570	25'705	7'639	3'394	14'427	28'914	29'597	88'108			



<b>Zu- und Abgang</b>				
<b>Pos.</b>	<b>Warengattung</b>	<b>Total</b>		<b>Gesamt</b>
		<b>Zugang</b>	<b>Abgang</b>	<b>Total</b>
011	Weizen, Mengkorn	7,353	0	7,353
014	Hafer	2,191	0	2,191
016	Reis	14,678	0	14,678
111	Rohrzucker, Rüben- und Rohrzucker	1,477	0	1,477
128	Alkoholfreie Getränke	38	4,519	4,557
131	Kaffee	1,807	995	2,802
144	Butter, Käse und andere Milcherzeugnisse	0	2,005	2,005
164	Getrocknetes, gefrorenes und andere Obsterzeugnisse	1,226	47	1,273
172	Ölkuchen und andere Rückstände der Pflanzenölgewinnung	16,960	22	16,982
179	Sonstige Futtermittel a. n. g. (einschl. Nahrungsmittelabfälle)	1,953	11	1,964
181	Ölsaaten und -Früchte	1,962	0	1,962
182	Pflanzl.+tierische Öle+Fette (ausgenommen Speisefette)	5,546	0	5,546
211	Steinkohle	17,006	0	17,006
321	Motorbenzin u. ä. Leichtöle	39,412	0	39,412
323	Petroleum, Turbinenkraftstoff und Spezialbenzin	14,466	0	14,466
325	Gas-,Diesel-+leichtes Heizöl	321,930	0	321,930
327	Schweres Heizöl	0	23,849	23,849
343	Bitumen und bituminöse Gemische	0	4,672	4,672
349	Sonstige Mineralölerzeugnisse	2,618	0	2,618
462	Eisen- und Stahlschrott zur Verhüttung	5,825	2,760	8,585
465	Eisenschlacken und -aschen zur Verhüttung	0	3,000	3,000
512	Roheisen, Spiegeleisen und kohlenstoffreiches Ferromangan	1,100	0	1,100
522	Gewalztes Stahlhalbzeug	4,384	0	4,384
535	Walzdraht	0	1,956	1,956
541	Stahlbleche und Breitflachstahl	8,533	2,070	10,603
544	Bandstahl, auch oberflächenbeschichtet Weissband, Weissblech	2,019	96	2,115
551	Rohre, Rohrverschluss- und -verbindungsstücke aus Stahl aus Gusseisen	93	1,010	1,103
562	Aluminium und Aluminiumlegierungen	14,066	371	14,437
612	Sonstiger natürlicher Sand und Kies	75,467	0	75,467
621	Stein- und Salinensalz	0	6,480	6,480
632	Marmor, Granit u.a. Naturwerksteine, Schiefer	6,050	0	6,050
639	Sonstige Rohminerale, a. n. g.	211	12,456	12,667
691	Baustoffe & andere Waren aus Naturstein Bims, Gips, Beton, Zement u.ä. Stoffen	1,297	399	1,696
724	Stickstoffdüngemittel	14,930	0	14,930
819	Sonstige chemische Grundstoffe (ausgenommen Aluminiumoxid und -hydroxid)	12,650	1,226	13,876
831	Benzol	0	6,342	6,342
841	Holzschliff und Zellstoff	5,272	0	5,272
891	Kunststoffe	1,574	478	2,052
893	Pharmazeutische Erzeugnisse, ätherische Öle, Reinigungs- und Körperpflegemittel	376	2,524	2,900
896	Sonst. chem. Erzeugnisse	91	1,017	1,108
939	Sonstige Maschinen (einschl. Fahrzeugmotoren)	2,355	3,554	5,909
976	Holz- und Korkwaren	73	2,307	2,380

<b>Zu- und Abgang</b>				
<b>Pos.</b>	<b>Warengattung</b>	<b>Total</b>		<b>Gesamt</b>
		<b>Zugang</b>	<b>Abgang</b>	<b>Total</b>
979	Sonstige Fertigwaren	1,203	1,229	2,432
991	Gebrauchte Verpackungen	9,252	9,648	18,900
999	Sammel- und Stückgut, Transportgüter die nach ihrer Art nicht einzugruppieren sind	640	1,702	2,342