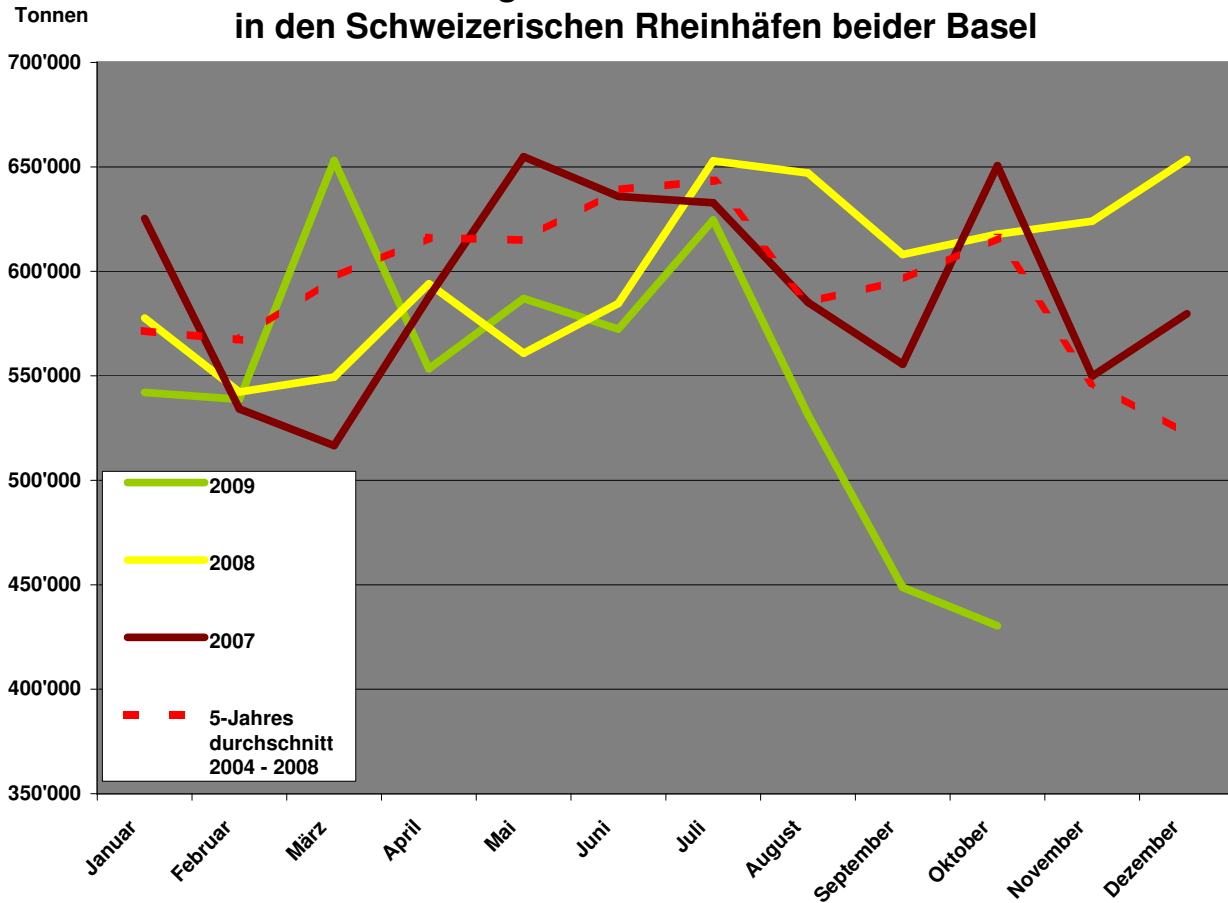
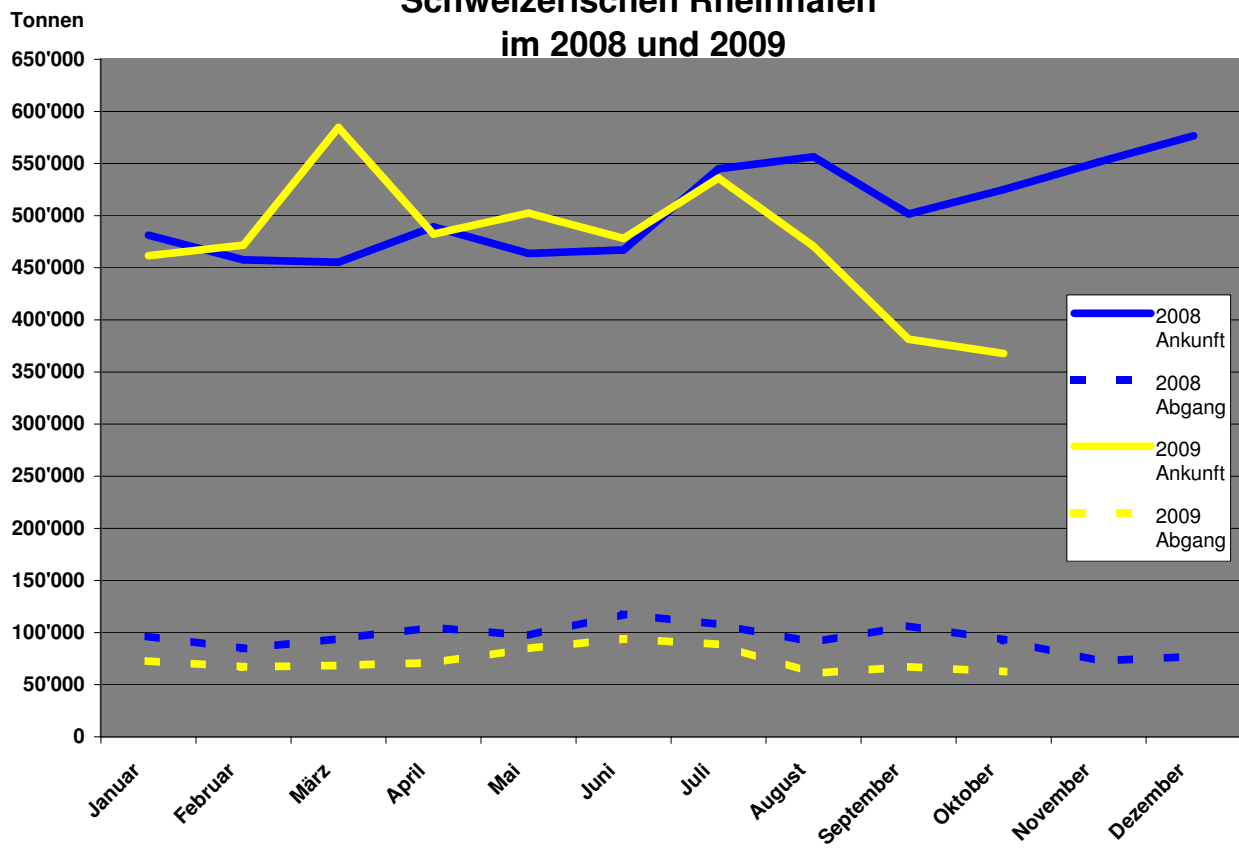


Waren	Oktober 2009				Januar - Oktober 2009			
	Zufuhr	Abfuhr	%-Zufuhr Vorj.	%-Abfuhr Vorj.	Zufuhr	Abfuhr	%-Zufuhr Vorj.	%-Abfuhr Vorj.
0 Landwirtschaftliche Erzeugnis.	32,246	523	21.2	-61.1	222,361	5,926	-20.8	-34.1
1 Nahrungs- und Futtermittel	23,447	9,401	-33.5	-13.0	312,441	99,512	-15.3	12.2
2 Feste mineralische Brennstoffe	12,764	0	36.0	0.0	126,807	0	1.1	-100.0
3 Erdöl, Mineralölerzeugnisse	174,986	14,493	-27.3	-46.0	2,758,442	220,249	32.6	-22.3
4 Erze und Metallabfälle	2,183	2,476	222.0	-26.1	33,912	20,549	-28.7	-39.9
5 Eisen, Stahl und NE-Metalle	25,965	5,738	-62.1	-41.7	315,442	63,960	-56.4	-42.4
6 Steine, Erden und Baustoffe	29,077	4,238	-46.9	2029.6	343,544	20,669	-28.9	-19.1
7 Düngemittel	16,011	0	2.1	0.0	96,646	50	-30.1	0.0
8 Chemische Erzeugnisse	39,334	8,563	-36.2	-44.8	411,125	112,956	-26.4	-39.5
9 Fahrzeug, Maschinen, etc.	4,663	10,269	38.0	-28.5	47,349	112,593	-2.6	-22.4
99 Übrige Güter	7,138	6,834	-15.2	-35.3	68,655	80,884	-22.3	-25.4
Total	367,814	62,535	-29.9	-32.6	4,736,724	737,348	-4.2	-25.7
<b>Gesamtverkehr BS/BL</b>		<b>430,349</b>		<b>-30.3</b>	<b>5,474,072</b>			<b>-7.8</b>
<b>Kleinhüningen</b>		<b>191,110</b>		<b>-29.9</b>	<b>2,064,027</b>			<b>-21.4</b>
<b>St. Johann</b>		<b>14,920</b>		<b>-42.3</b>	<b>225,038</b>			<b>-24.5</b>
<b>Total Basel-Stadt</b>		<b>206,030</b>		<b>-31.0</b>	<b>2,289,065</b>			<b>-21.7</b>
<b>Birsfelden</b>		<b>96,036</b>		<b>-40.8</b>	<b>1,377,815</b>			<b>-9.6</b>
<b>Auhafen</b>		<b>128,283</b>		<b>-18.4</b>	<b>1,807,192</b>			<b>21.6</b>
<b>Total Basel-Land</b>		<b>224,319</b>		<b>-29.8</b>	<b>3,185,007</b>			<b>5.8</b>
<b>Gesamtverkehr BS/BL</b>		<b>430,349</b>		<b>-30.3</b>	<b>5,474,072</b>			<b>-7.8</b>

## Gesamtgüterverkehr 2004 - 2009 in den Schweizerischen Rheinhäfen beider Basel



## Wasserseitiger Güterumschlag in den Schweizerischen Rheinhäfen im 2008 und 2009

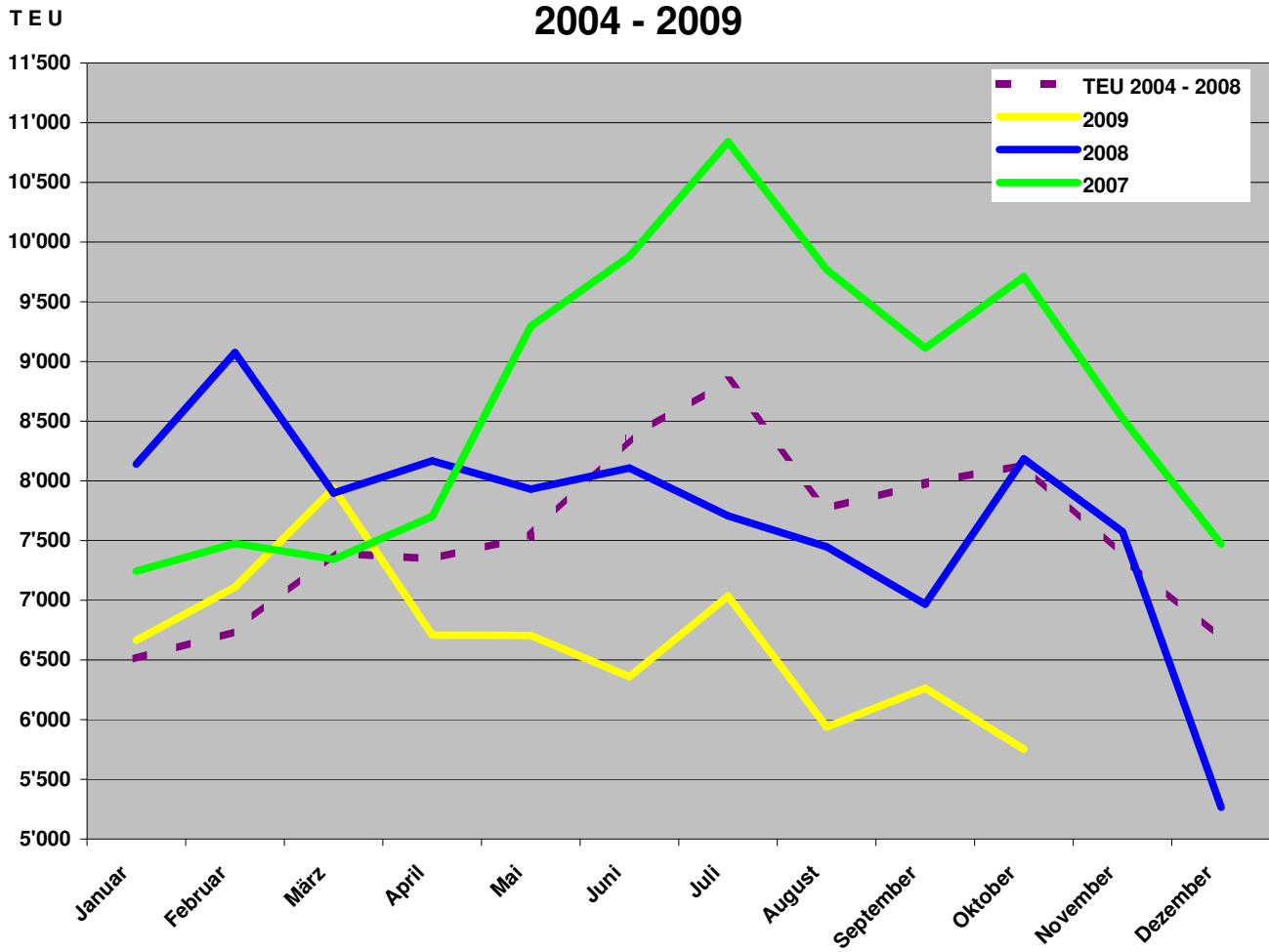


# SCHWEIZERISCHE RHEINHÄFEN

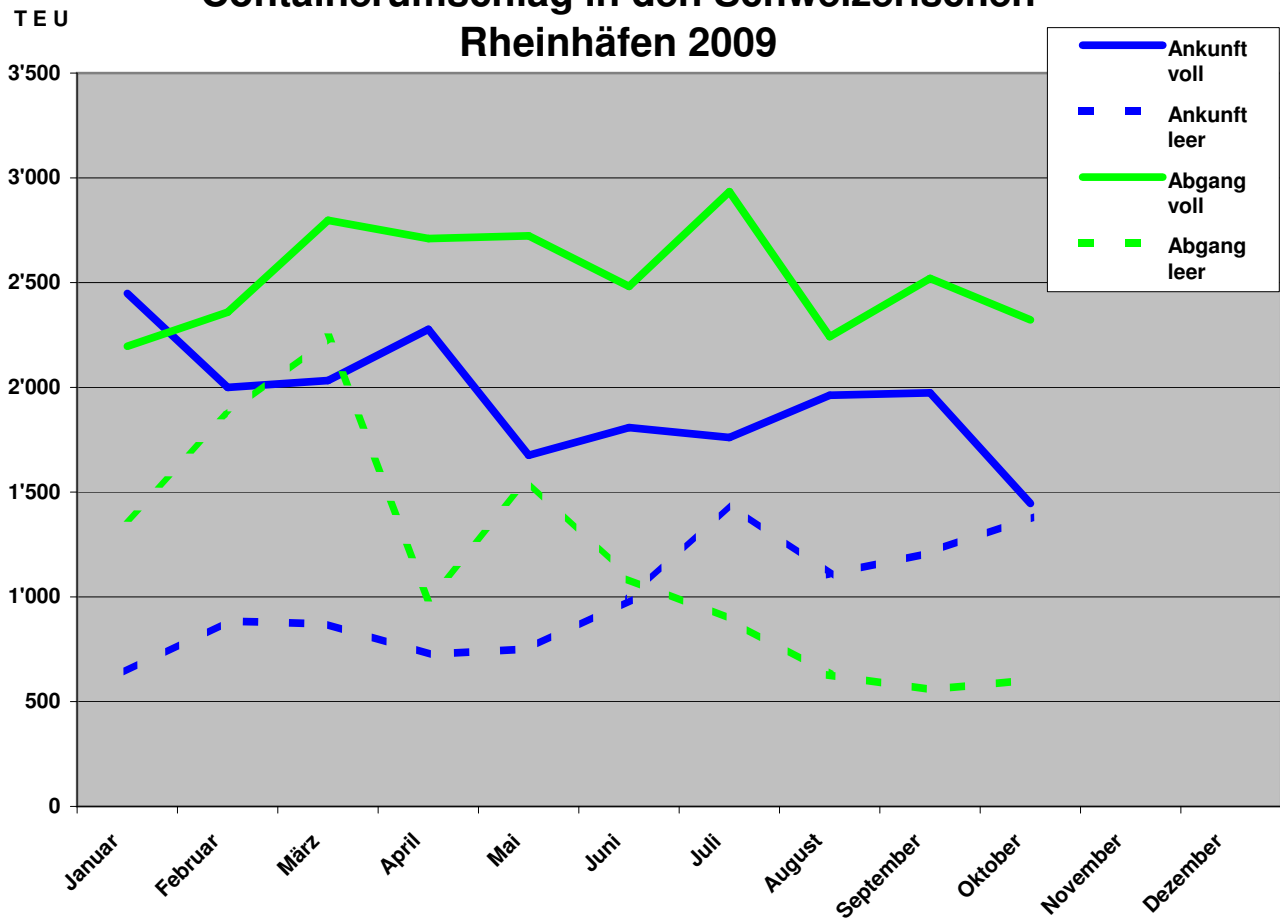
## Wasserseitiger Containerumschlag 2009

Monat	Ankunft voll			Ankunft leer			Abgang voll			Abgang leer			Total			+/- z. Vor- Mon.	+/- z. VorJ- Mon.	+/- z. Vor- Jahr
	20'	40'	TEU	20'	40'	TEU	20'	40'	TEU	20'	40'	TEU	20'	40'	TEU			
Januar	1'020	714	2'448	130	257	644	596	800	2'196	761	308	1'377	2'507	2'079	6'665	26.6	-18.1	-18.1
Februar	898	551	2'000	167	359	885	593	883	2'359	676	595	1'866	2'334	2'388	7'110	6.7	-21.7	-20.0
März	1'101	466	2'033	166	352	870	747	1'025	2'797	665	787	2'239	2'679	2'630	7'939	11.7	0.5	-13.5
April	1'287	495	2'277	110	308	726	824	943	2'710	547	224	995	2'768	1'970	6'708	-15.5	-17.9	-14.6
Mai	890	393	1'676	134	309	752	911	906	2'723	513	521	1'555	2'448	2'129	6'706	0.0	-15.4	-14.8
Juni	1'008	400	1'808	193	396	985	798	842	2'482	401	342	1'085	2'400	1'980	6'360	-5.2	-21.5	-15.9
Juli	907	427	1'761	248	599	1'446	978	978	2'934	388	253	894	2'521	2'257	7'035	10.6	-8.7	-14.9
August	982	490	1'962	116	495	1'106	798	722	2'242	366	131	628	2'262	1'838	5'938	-15.6	-20.3	-15.5
September	1'000	487	1'974	240	486	1'212	966	777	2'520	269	144	557	2'475	1'894	6'263	5.5	-10.1	-15.0
Oktober	790	328	1'446	384	498	1'380	664	829	2'322	364	120	604	2'202	1'775	5'752	-8.2	-29.7	-16.5
November	0	0	0	0	0	0	0	0	0	0	0	0	0	0	0	-	-	-
Dezember	0	0	0	0	0	0	0	0	0	0	0	0	0	0	0	-	-	-
Zwischentotal	9'883	4'751	19'385	1'888	4'059	10'006	7'875	8'705	25'285	4'950	3'425	11'800	24'596	20'940	66'476			

# Containerumschlag in den Schweizerischen Rheinhäfen 2004 - 2009



# Containerumschlag in den Schweizerischen Rheinhäfen 2009



<b>Pos</b>	<b>Warengattung</b>	<b>Zufuhr BS+BL (To)</b>	<b>Abfuhr BS+BL (To)</b>	<b>Pos</b>
11	Weizen, Mengkorn	12,167		11
14	Hafer	2,854		14
15	Mais	1,094		15
16	Reis	15,381		16
128	Alkoholfreie Getränke		4,450	128
131	Kaffee	1,416	319	131
135	Tabakwaren	16	2,167	135
172	Ölkuchen und andere Rückstände der Pflanzenölgewinnung	12,153		172
181	Ölsaaten und -Früchte	4,432		181
182	Pflanzl.+tierische Öle+Fette	1,381	8	182
211	Steinkohle	12,764		211
310	Rohes Erdöl	10,847		310
321	Motorbenzin u. ä. Leichtöle	29,915		321
323	Petroleum, Turbinenkraftstoff und Spezialbenzin	6,464		323
325	Gas-,Diesel-+leichtes Heizöl	127,760		325
327	Schweres Heizöl		14,479	327
462	Eisen- und Stahlschrott zur Verhüttung und zum Einschmelzen	2,183	2,376	462
522	Gewalztes Stahhalbzeug	6,285		522
535	Walzdraht	392	3,446	535
542	Gewalzte Stahlbleche in Platten und Rollen, Breitflachstahl	7,317	1,148	542
543	Sonstige Stahlbleche	4,215	64	543
562	Aluminium und Aluminiumlieferungen	3,640	45	562
563	Blei und Bleilegerungen	2,254		563
611	Industriesand	9,145		611
612	Sonstiger natürlicher Sand und Kies	14,834		612
621	Stein- und Salinensalz		4,133	621
631	Findlinge, Schotter, Kiesel und andere zerkleinerte Steine	2,624		631
691	Baustoffe und andere Waren aus Naturstein, Bims, Gips, Beton, Zement u. ä. Stoffen	1,375	105	691
721	Phosphatschlacken und Thomasmehl	1,275		721
724	Stickstoffdüngemittel	12,954		724
729	Mischdünger und andere chemisch aufbereitete Düngemittel	1,782		729
819	Sonstige chemische Grundstoffe (ausgenommen Aluminiumoxyd und -hydroxyd)	4,466	1,261	819
831	Benzol		6,423	831
841	Holzschliff und Zellstoff	29,799		841
895	Stärke und Kleber	1,227		895
896	Sonst.chem.Erzeugnisse	2,999	71	896
931	Elektrotechnische Erzeugnisse	1,509	2,596	931
939	Sonstige Maschinen (einschl. Fahrzeugmotoren)	118	3,124	939
976	Holz- und Korkwaren	196	1,244	976
979	Sonstige Fertigwaren	1,307	213	979
991	Gebrauchte Verpackungen, Sonstige Verpackungsmittel	6,921	6,054	991