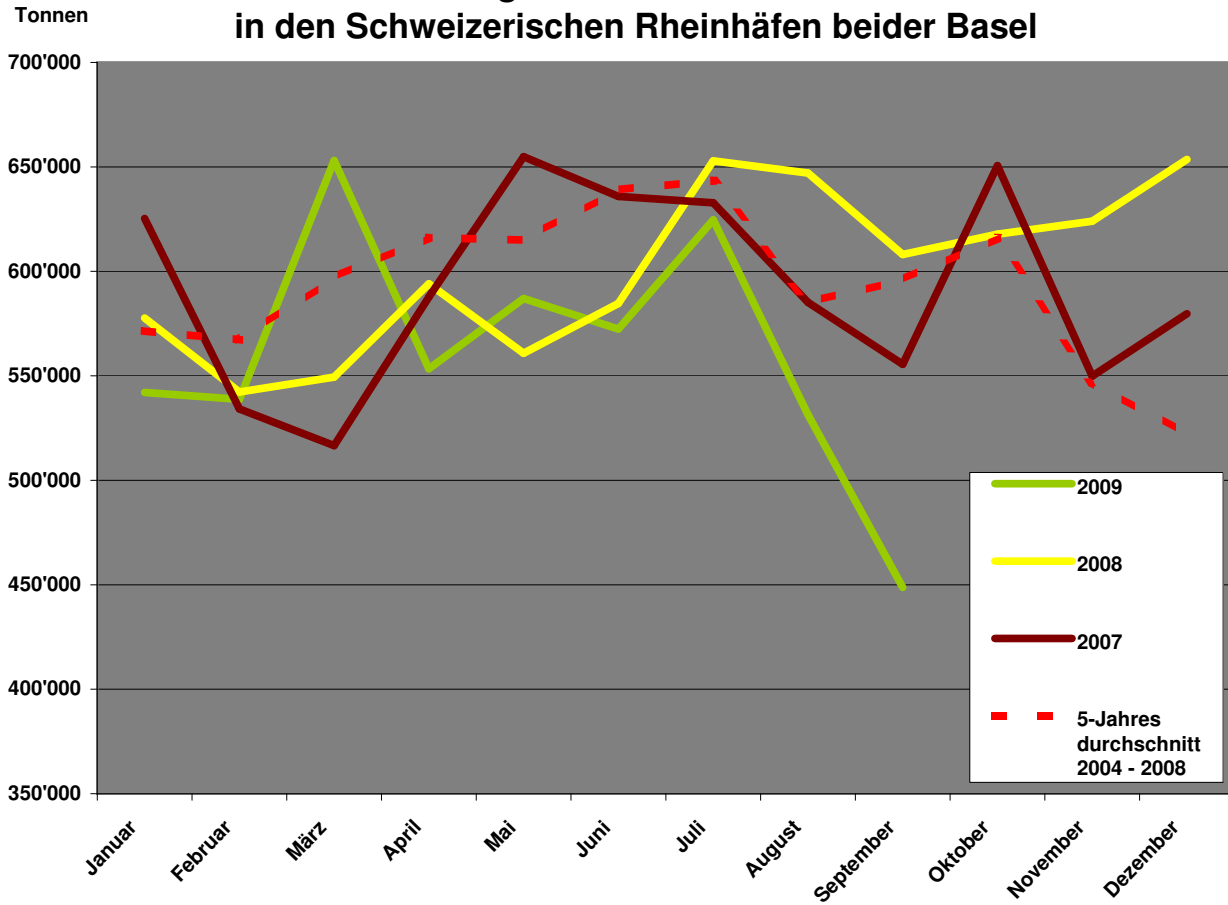
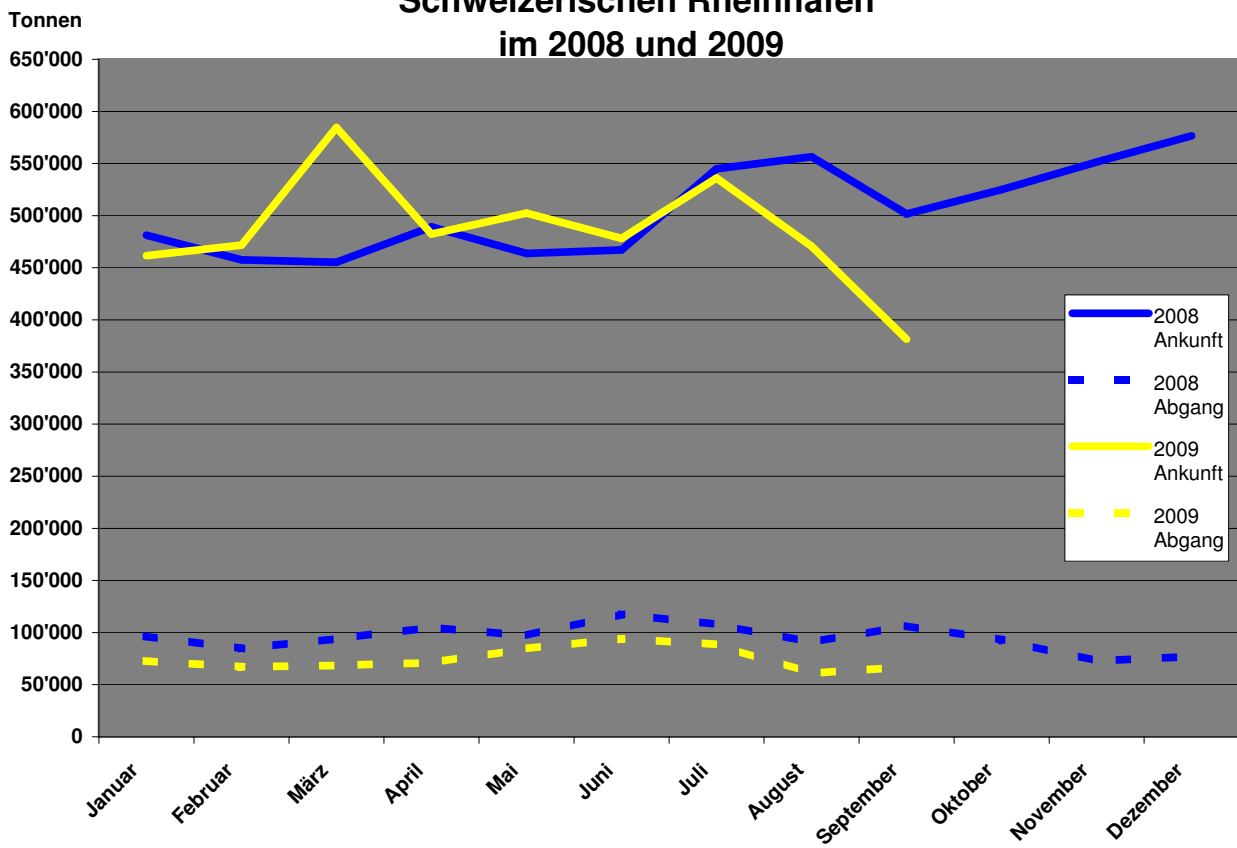


Waren	September 2009				Januar - September 2009			
	Zufuhr	Abfuhr	%-Zufuhr Vorj.	%-Abfuhr Vorj.	Zufuhr	Abfuhr	%-Zufuhr Vorj.	%-Abfuhr Vorj.
0 Landwirtschaftliche Erzeugnis.	13,726	669	-25.2	-62.1	190,115	5,403	-25.1	-29.3
1 Nahrungs- und Futtermittel	32,880	11,872	14.4	27.8	288,994	90,111	-13.4	15.7
2 Feste mineralische Brennstoffe	10,076	0	-60.9	-100.0	114,043	0	-1.7	-100.0
3 Erdöl, Mineralölerzeugnisse	153,964	18,106	-32.0	-51.9	2,583,456	205,756	40.4	-19.8
4 Erze und Metallabfälle	7,544	1,166	0.5	16.1	31,729	18,073	-32.3	-41.4
5 Eisen, Stahl und NE-Metalle	47,307	3,098	-27.5	-75.0	289,477	58,222	-55.8	-42.5
6 Steine, Erden und Baustoffe	35,099	3,003	-21.7	-38.6	314,467	16,431	-26.6	-35.2
7 Düngemittel	23,140	0	9.6	0.0	80,635	50	-34.2	0.0
8 Chemische Erzeugnisse	45,701	9,345	-11.6	-40.9	371,791	104,393	-25.2	-39.0
9 Fahrzeug, Maschinen, etc.	4,425	12,494	2.2	2.3	42,686	102,324	-5.6	-21.7
99 Übrige Güter	7,581	7,528	1.9	-34.2	61,517	74,050	-23.0	-24.4
Total	381,443	67,281	-24.0	-36.8	4,368,910	674,813	-1.1	-25.0
<b>Gesamtverkehr BS/BL</b>		<b>448,724</b>		<b>-26.2</b>	<b>5,043,723</b>			<b>-5.1</b>
<b>Kleinhüningen</b>		<b>200,420</b>		<b>-20.2</b>	<b>1,872,917</b>			<b>-20.4</b>
<b>St. Johann</b>		<b>13,171</b>		<b>-56.7</b>	<b>210,118</b>			<b>-22.8</b>
<b>Total Basel-Stadt</b>		<b>213,591</b>		<b>-24.1</b>	<b>2,083,035</b>			<b>-20.7</b>
<b>Birsfelden</b>		<b>92,156</b>		<b>-41.2</b>	<b>1,281,779</b>			<b>-5.8</b>
<b>Auhafen</b>		<b>142,977</b>		<b>-15.7</b>	<b>1,678,909</b>			<b>26.3</b>
<b>Total Basel-Land</b>		<b>235,133</b>		<b>-28.0</b>	<b>2,960,688</b>			<b>10.0</b>
<b>Gesamtverkehr BS/BL</b>		<b>448,724</b>		<b>-26.2</b>	<b>5,043,723</b>			<b>-5.1</b>

## Gesamtgüterverkehr 2004 - 2009 in den Schweizerischen Rheinhäfen beider Basel



## Wasserseitiger Güterumschlag in den Schweizerischen Rheinhäfen im 2008 und 2009

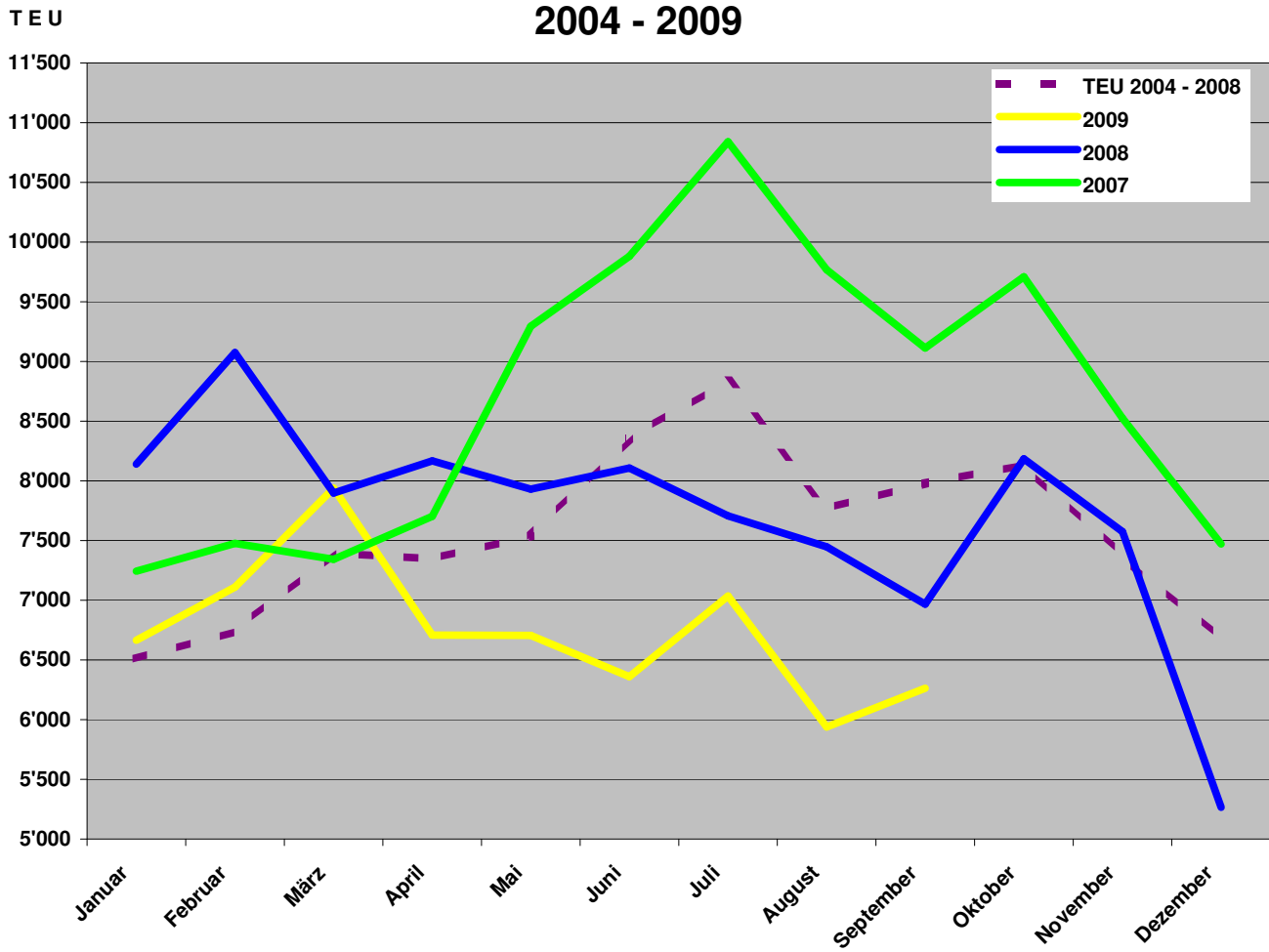


# SCHWEIZERISCHE RHEINHÄFEN

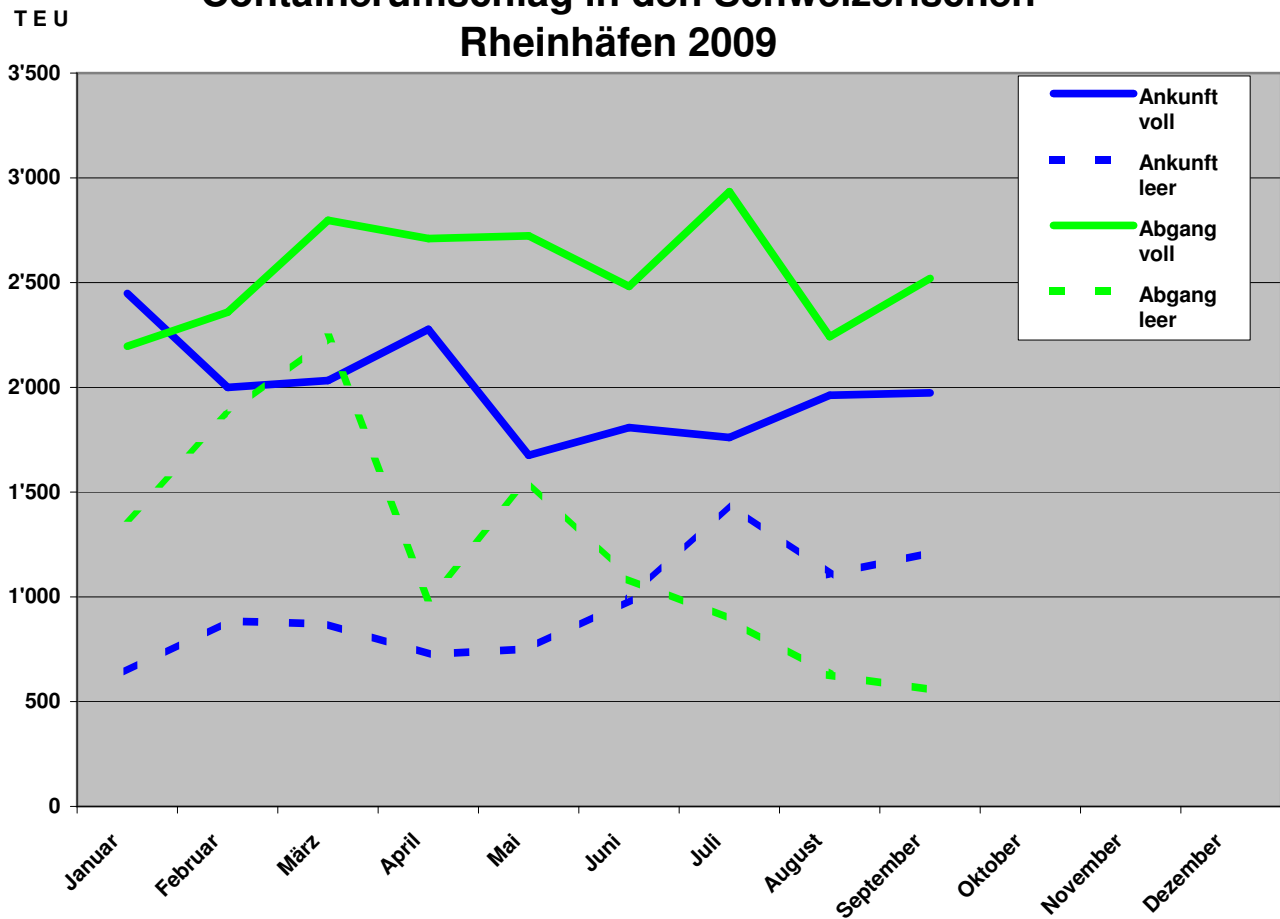
## Wasserseitiger Containerumschlag 2009

Monat	Ankunft voll			Ankunft leer			Abgang voll			Abgang leer			Total			+/- z. Vor- Mon.	+/- z. VorJ- Mon.	+/- z. Vor- Jahr
	20'	40'	TEU	20'	40'	TEU	20'	40'	TEU	20'	40'	TEU	20'	40'	TEU			
Januar	1'020	714	2'448	130	257	644	596	800	2'196	761	308	1'377	2'507	2'079	6'665	26.6	-18.1	-18.1
Februar	898	551	2'000	167	359	885	593	883	2'359	676	595	1'866	2'334	2'388	7'110	6.7	-21.7	-20.0
März	1'101	466	2'033	166	352	870	747	1'025	2'797	665	787	2'239	2'679	2'630	7'939	11.7	0.5	-13.5
April	1'287	495	2'277	110	308	726	824	943	2'710	547	224	995	2'768	1'970	6'708	-15.5	-17.9	-14.6
Mai	890	393	1'676	134	309	752	911	906	2'723	513	521	1'555	2'448	2'129	6'706	0.0	-15.4	-14.8
Juni	1'008	400	1'808	193	396	985	798	842	2'482	401	342	1'085	2'400	1'980	6'360	-5.2	-21.5	-15.9
Juli	907	427	1'761	248	599	1'446	978	978	2'934	388	253	894	2'521	2'257	7'035	10.6	-8.7	-14.9
August	982	490	1'962	116	495	1'106	798	722	2'242	366	131	628	2'262	1'838	5'938	-15.6	-20.3	-15.5
September	1'000	487	1'974	240	486	1'212	966	777	2'520	269	144	557	2'475	1'894	6'263	5.5	-10.1	-15.0
Oktober	0	0	0	0	0	0	0	0	0	0	0	0	0	0	0	-	-	-
November	0	0	0	0	0	0	0	0	0	0	0	0	0	0	0	-	-	-
Dezember	0	0	0	0	0	0	0	0	0	0	0	0	0	0	0	-	-	-
Zwischentotal	9'093	4'423	17'939	1'504	3'561	8'626	7'211	7'876	22'963	4'586	3'305	11'196	22'394	19'165	60'724			

# Containerumschlag in den Schweizerischen Rheinhäfen 2004 - 2009



# Containerumschlag in den Schweizerischen Rheinhäfen 2009



Pos	Warengattung	Zufuhr BS+BL (To)	Abfuhr BS+BL (To)	Pos
11	Weizen, Mengkorn	5,020	10	11
14	Hafer	4,601		14
16	Reis	2,467		16
111	Rohzucker, Rüben- und Rohrzucker	341	1,037	111
121	Most und Wein aus Weintrauben	662	1,296	121
122	Bier	182	2,218	122
128	Alkoholfreie Getränke	11	2,619	128
131	Kaffee	1,647	29	131
132	Kakao und Kakaoerzeugnisse	169	1,013	132
135	Tabakwaren	99	2,186	135
144	Butter, Käse und andere Milcherzeugnisse	42	1,116	144
172	Ölkuchen und andere Rückstände der Pflanzenölgewinnung	17,445	26	172
179	Sonstige Futtermittel a. n. g. (einschl. Nahrungsmittelabfälle)	2,785		179
181	Ölsaaten und -Früchte	3,139		181
182	Pflanzl.+tierische Öle+Fette	3,548	18	182
211	Steinkohle	10,076		211
310	Rohes Erdöl	11,884		310
321	Motorbenzin u. ä. Leichtöle	30,891		321
323	Petroleum, Turbinenkraftstoff und Spezialbenzin	2,199		323
325	Gas-,Diesel-+leichtes Heizöl	107,958		325
327	Schweres Heizöl		18,106	327
349	Sonstige Mineralölerzeugnisse	1,032		349
462	Eisen- und Stahlschrott zur Verhüttung und zum Einschmelzen	7,509	1,044	462
512	Roheisen, Spiegeleisen und kohlenstoffreiches Ferromangan	2,869		512
522	Gewalztes Stahhalbzeug	6,011		522
542	Gewalzte Stahlbleche in Platten und Rollen, Breitflachstahl	2,361	1,629	542
543	Sonstige Stahlbleche	24,619	39	543
562	Aluminium und Aluminiumlegierungen	9,289		562
611	Industriesand	10,766		611
612	Sonstiger natürlicher Sand und Kies	19,232		612
621	Stein- und Salinensalz	701	1,050	621
631	Findlinge, Schotter, Kiesel und andere zerkleinerte Steine	2,212		631
639	Sonstige Rohmineralien, a. n. g.		1,872	639
691	Baustoffe und andere Waren aus Naturstein, Bims, Gips, Beton, Zement u. ä. Stoffen	2,124	81	691
724	Stickstoffdüngemittel	19,836		724
729	Mischdünger und andere chemisch aufbereitete Düngemittel	2,704		729
819	Sonstige chemische Grundstoffe (ausgenommen Aluminiumoxyd und -hydroxyd)	4,952	2,316	819
831	Benzol		5,244	831
839	Peche, Teere, Teeröle u. ä. Destillationserzeugnisse	2,083		839
841	Holzschliff und Zellstoff	32,532		841
896	Sonst.chem.Erzeugnisse	4,598	1,249	896
931	Elektrotechnische Erzeugnisse	423	1,024	931
939	Sonstige Maschinen (einschl. Fahrzeugmotoren)	178	2,855	939
951	Glas	2	2,376	951
972	Papier und Pappe	135	1,477	972
976	Holz- und Korkwaren	522	3,338	976
979	Sonstige Fertigwaren	1,121	270	979
991	Gebrauchte Verpackungen, Sonstige Verpackungsmittel	6,988	7,116	991