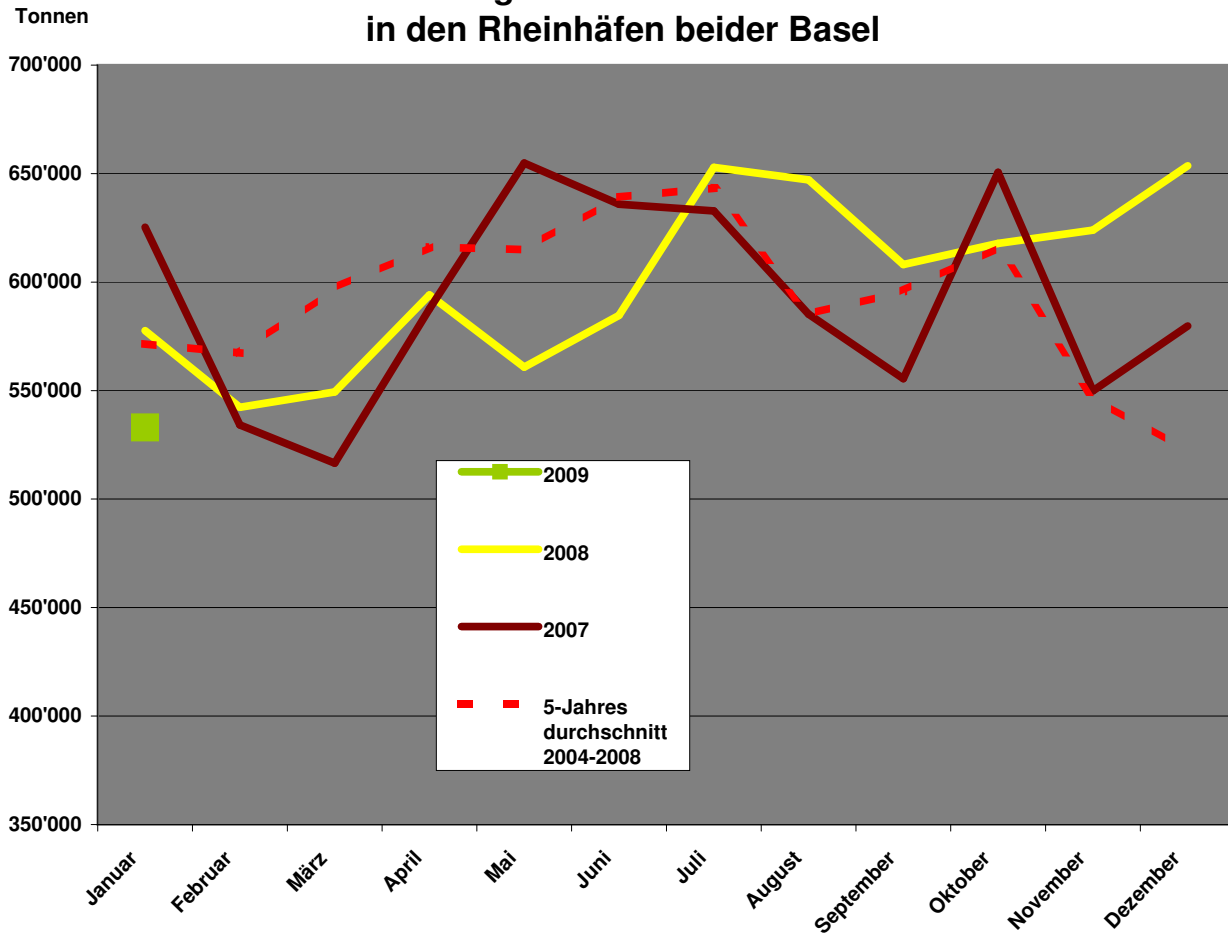
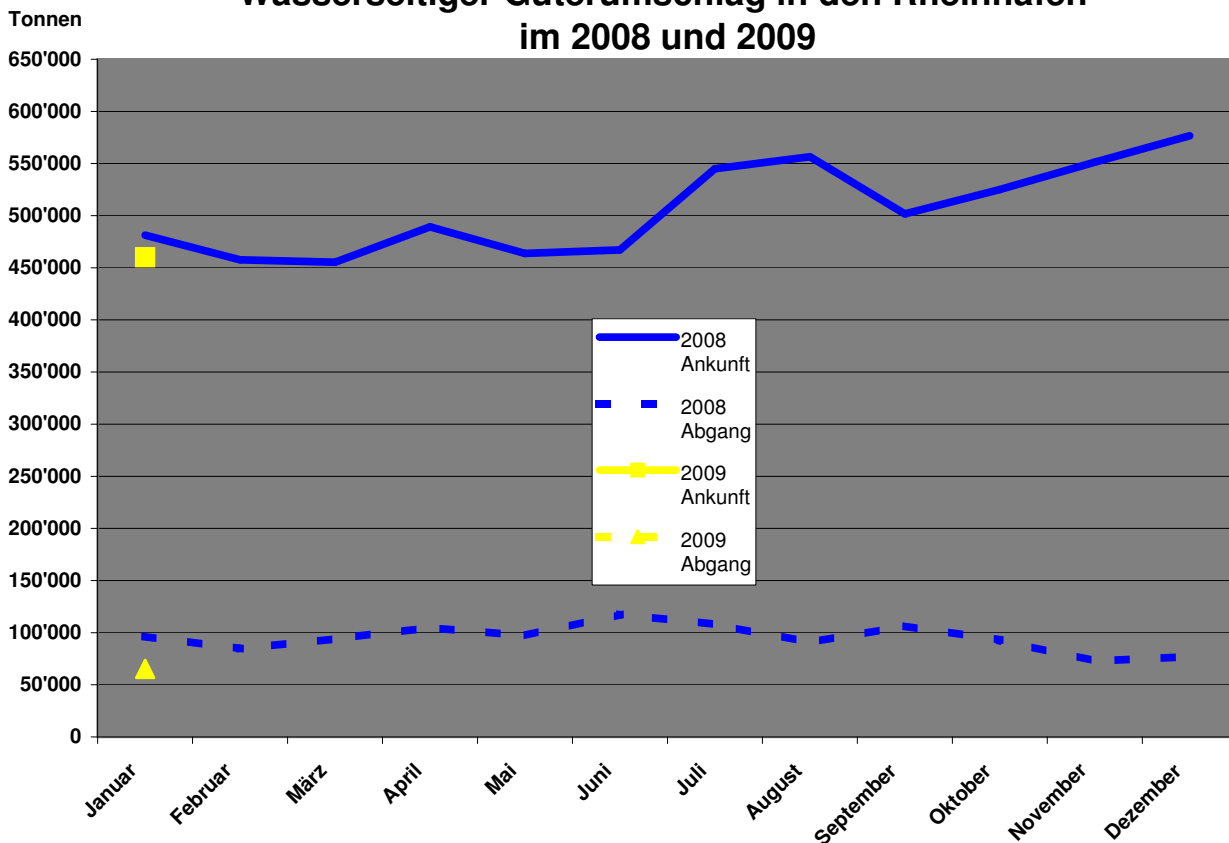


Waren	Januar 2009				Januar - Januar 2009			
	Zufuhr	Abfuhr	%-Zufuhr Vorj.	%-Abfuhr Vorj.	Zufuhr	Abfuhr	%-Zufuhr Vorj.	%-Abfuhr Vorj.
0 Landwirtschaftliche Erzeugnis.	9,902	280	-47.6	-64.2	9,902	280	-47.6	-64.2
1 Nahrungs- und Futtermittel	33,420	7,825	-22.5	35.4	33,420	7,825	-22.5	35.4
2 Feste mineralische Brennstoffe	14,722	0	0.0	0.0	14,722	0	0.0	0.0
3 Erdöl, Mineralölerzeugnisse	280,841	16,507	20.8	-41.4	280,841	16,507	20.8	-41.4
4 Erze und Metallabfälle	4,669	0	282.4	-100.0	4,669	0	282.4	-100.0
5 Eisen, Stahl und NE-Metalle	31,292	12,814	-56.9	20.1	31,292	12,814	-56.9	20.1
6 Steine, Erden und Baustoffe	22,503	428	-39.1	-89.3	22,503	428	-39.1	-89.3
7 Düngemittel	5,194	45	-34.7	0.0	5,194	45	-34.7	0.0
8 Chemische Erzeugnisse	43,517	13,586	-15.0	-30.3	43,517	13,586	-15.0	-30.3
9 Fahrzeug, Maschinen, etc.	8,135	11,779	13.6	-26.3	8,135	11,779	13.6	-26.3
99 Übrige Güter	7,433	9,548	-23.6	-5.0	7,433	9,548	-23.6	-5.0
Total	461,628	72,812	-4.1	-24.5	461,628	72,812	-4.1	-24.5
<b>Gesamtverkehr BS/BL</b>		<b>534,440</b>		<b>-7.5</b>		<b>534,440</b>		<b>-7.5</b>
<b>Kleinhüningen</b>		<b>195,380</b>		<b>-26.6</b>		<b>195,380</b>		<b>-26.6</b>
<b>St. Johann</b>		<b>22,037</b>		<b>-27.2</b>		<b>22,037</b>		<b>-27.2</b>
<b>Total Basel-Stadt</b>		<b>217,417</b>		<b>-26.7</b>		<b>217,417</b>		<b>-26.7</b>
<b>Birsfelden</b>		<b>125,815</b>		<b>-4.8</b>		<b>125,815</b>		<b>-4.8</b>
<b>Auhafen</b>		<b>191,208</b>		<b>28.5</b>		<b>191,208</b>		<b>28.5</b>
<b>Total Basel-Land</b>		<b>317,023</b>		<b>12.8</b>		<b>317,023</b>		<b>12.8</b>
<b>Gesamtverkehr BS/BL</b>		<b>534,440</b>		<b>-7.5</b>		<b>534,440</b>		<b>-7.5</b>

## Gesamtgüterverkehr 2004-2009 in den Rheinhäfen beider Basel



## Wasserseitiger Güterumschlag in den Rheinhäfen im 2008 und 2009

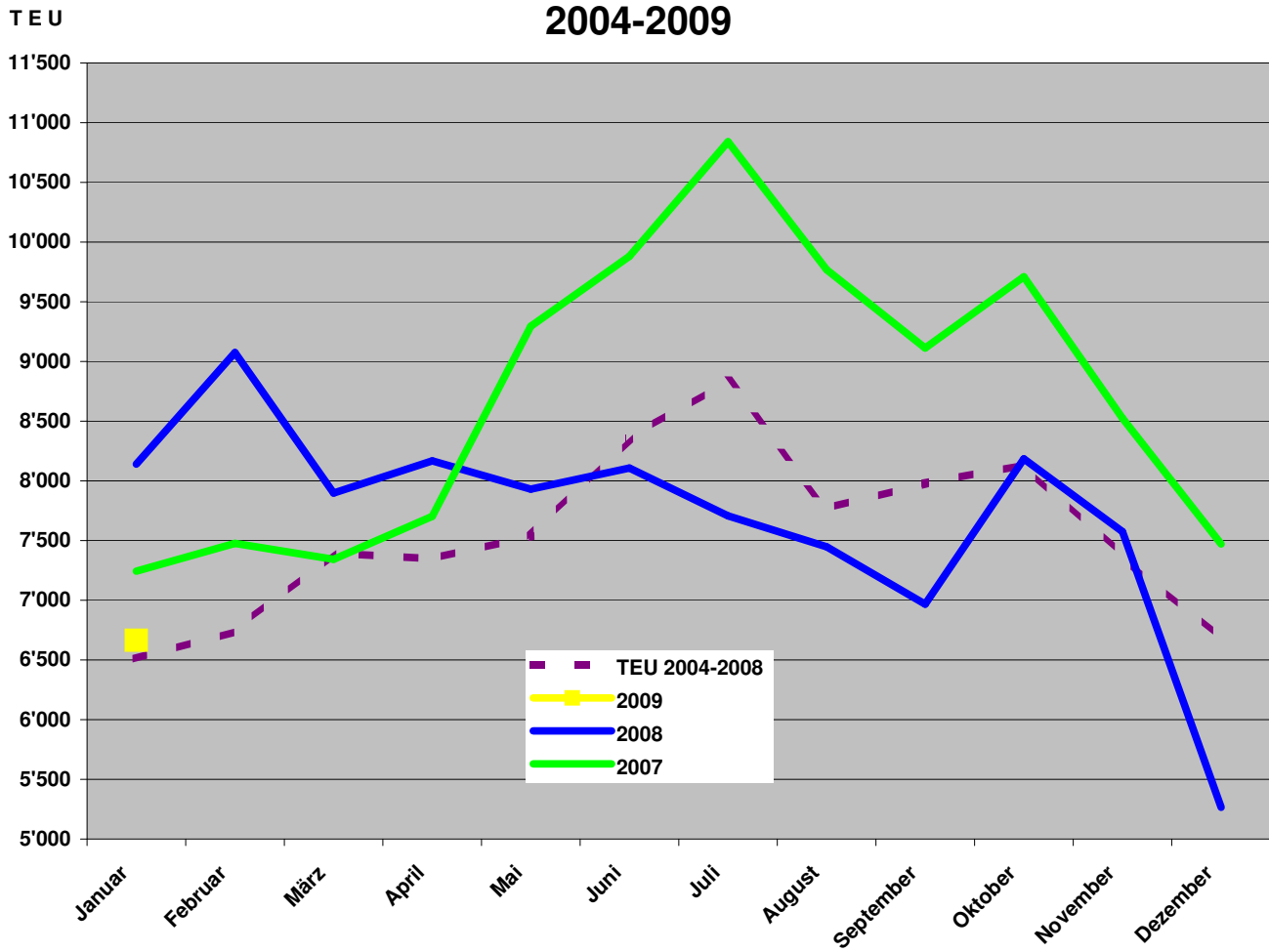


# SCHWEIZERISCHE RHEINHÄFEN

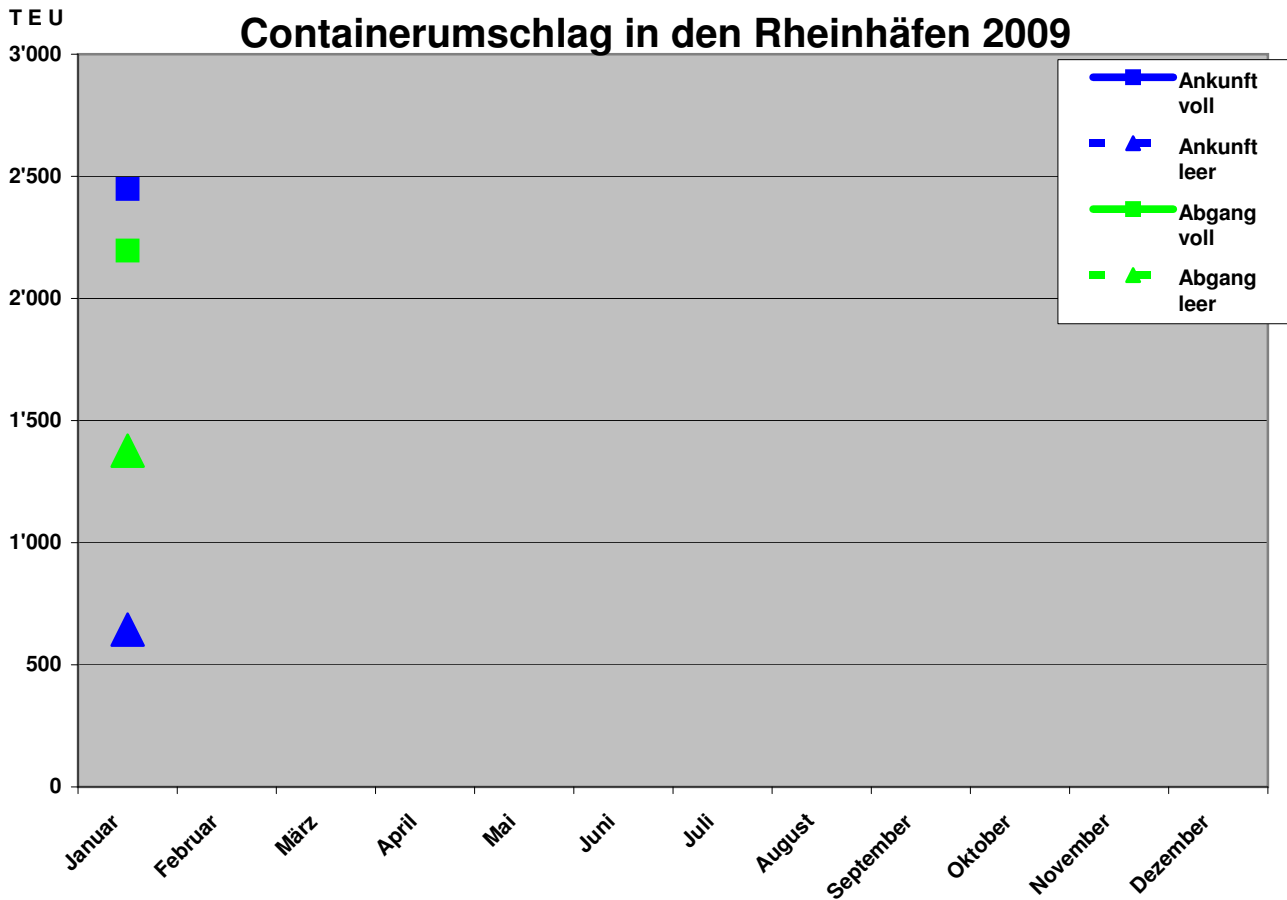
## Wasserseitiger Containerumschlag 2009

Monat	Ankunft voll			Ankunft leer			Abgang voll			Abgang leer			Total			+/- z. Vor- Mon.	+/- z. VorJ- Mon.	+/- z. Vor- Jahr
	20'	40'	TEU	20'	40'	TEU	20'	40'	TEU	20'	40'	TEU	20'	40'	TEU			
Januar	1'020	714	2'448	130	257	644	596	800	2'196	761	308	1'377	2'507	2'079	6'665	26.6	-18.1	-18.1
Februar	0	0	0	0	0	0	0	0	0	0	0	0	0	0	0	-	-	-
März	0	0	0	0	0	0	0	0	0	0	0	0	0	0	0	-	-	-
April	0	0	0	0	0	0	0	0	0	0	0	0	0	0	0	-	-	-
Mai	0	0	0	0	0	0	0	0	0	0	0	0	0	0	0	-	-	-
Juni	0	0	0	0	0	0	0	0	0	0	0	0	0	0	0	-	-	-
Juli	0	0	0	0	0	0	0	0	0	0	0	0	0	0	0	-	-	-
August	0	0	0	0	0	0	0	0	0	0	0	0	0	0	0	-	-	-
September	0	0	0	0	0	0	0	0	0	0	0	0	0	0	0	-	-	-
Oktober	0	0	0	0	0	0	0	0	0	0	0	0	0	0	0	-	-	-
November	0	0	0	0	0	0	0	0	0	0	0	0	0	0	0	-	-	-
Dezember	0	0	0	0	0	0	0	0	0	0	0	0	0	0	0	-	-	-
Zwischentotal	1'020	714	2'448	130	257	644	596	800	2'196	761	308	1'377	2'507	2'079	6'665			

## Containerumschlag in den Rheinhäfen 2004-2009



## Containerumschlag in den Rheinhäfen 2009



Pos	Warengattung	Zufuhr	Abfuhr	Pos
		BS+BL (To)	BS+BL (To)	
11	Weizen, Mengkorn	2,023		11
14	Hafer	4,877		14
16	Reis	1,799		16
111	Rohrzucker, Rüben- und Rohrzucker	1,172		111
112	Raffinierter Zucker	3,012		112
122	Bier	162	1,330	122
128	Alkoholfreie Getränke		2,616	128
131	Kaffee	2,136	50	131
135	Tabakwaren	58	1,913	135
144	Butter, Käse und andere Milcherzeugnisse	163	1,104	144
172	Ölkuchen und andere Rückstände der Pflanzenölgewinnung	16,533		172
179	Sonstige Futtermittel a. n. g. (einschl. Nahrungsmittelabfälle)	2,897		179
181	Ölsaaten und -Früchte	1,694		181
182	Pflanzl.+tierische Öle+Fette	1,866		182
211	Steinkohle	14,722		211
310	Rohes Erdöl	2,172		310
321	Motorbenzin u. ä. Leichtöle	25,524		321
325	Gas-,Diesel-+leichtes Heizöl	253,145		325
327	Schweres Heizöl		16,507	327
462	Eisen- und Stahlschrott zur Verhüttung und zum Einschmelzen	4,645		462
512	Roheisen, Spiegeleisen und kohlenstoffreiches Ferromangan	1,071		512
513	Ferrollegierungen (ausgenommen kohlenstoffreiches Ferromangan)	1,314		513
535	Walzdraht	3,153	11,116	535
542	Gewalzte Stahlbleche in Platten und Rollen, Breitflachstahl	3,070	133	542
543	Sonstige Stahlbleche	14,350		543
546	Sonstiger Bandstahl	1,155	893	546
562	Aluminium und Aluminiumlegierungen	6,094	233	562
611	Industriesand	6,647		611
612	Sonstiger natürlicher Sand und Kies	11,209		612
621	Stein- und Salinensalz	1,894		621
631	Findlinge, Schotter, Kiesel und andere zerkleinerte Steine	1,027		631
691	Baustoffe und andere Waren aus Naturstein, Bims, Gips, Beton, Zement u. ä. Stoffen	1,656	110	691
724	Stickstoffdüngemittel	1,249		724
729	Mischdünger und andere chemisch aufbereitete Düngemittel	3,945		729
819	Sonstige chemische Grundstoffe (ausgenommen Aluminiumoxyd und -hydroxyd)	6,241	2,784	819
831	Benzol		5,243	831
839	Peche, Teere, Teeröle u. ä. Destillationserzeugnisse	1,022		839
841	Holzschliff und Zellstoff	26,862	5,100	841
895	Stärke und Kleber	1,901		895
896	Sonst.chem.Erzeugnisse	6,122	69	896
931	Elektrotechnische Erzeugnisse	544	1,477	931
939	Sonstige Maschinen (einschl. Fahrzeugmotoren)	1,859	3,361	939
951	Glas	223	4,820	951
975	Möbel und Einrichtungsgegenstände aller Art	1,819	35	975
979	Sonstige Fertigwaren	1,379	544	979
991	Gebrauchte Verpackungen, Sonstige Verpackungsmittel	6,474	8,219	991