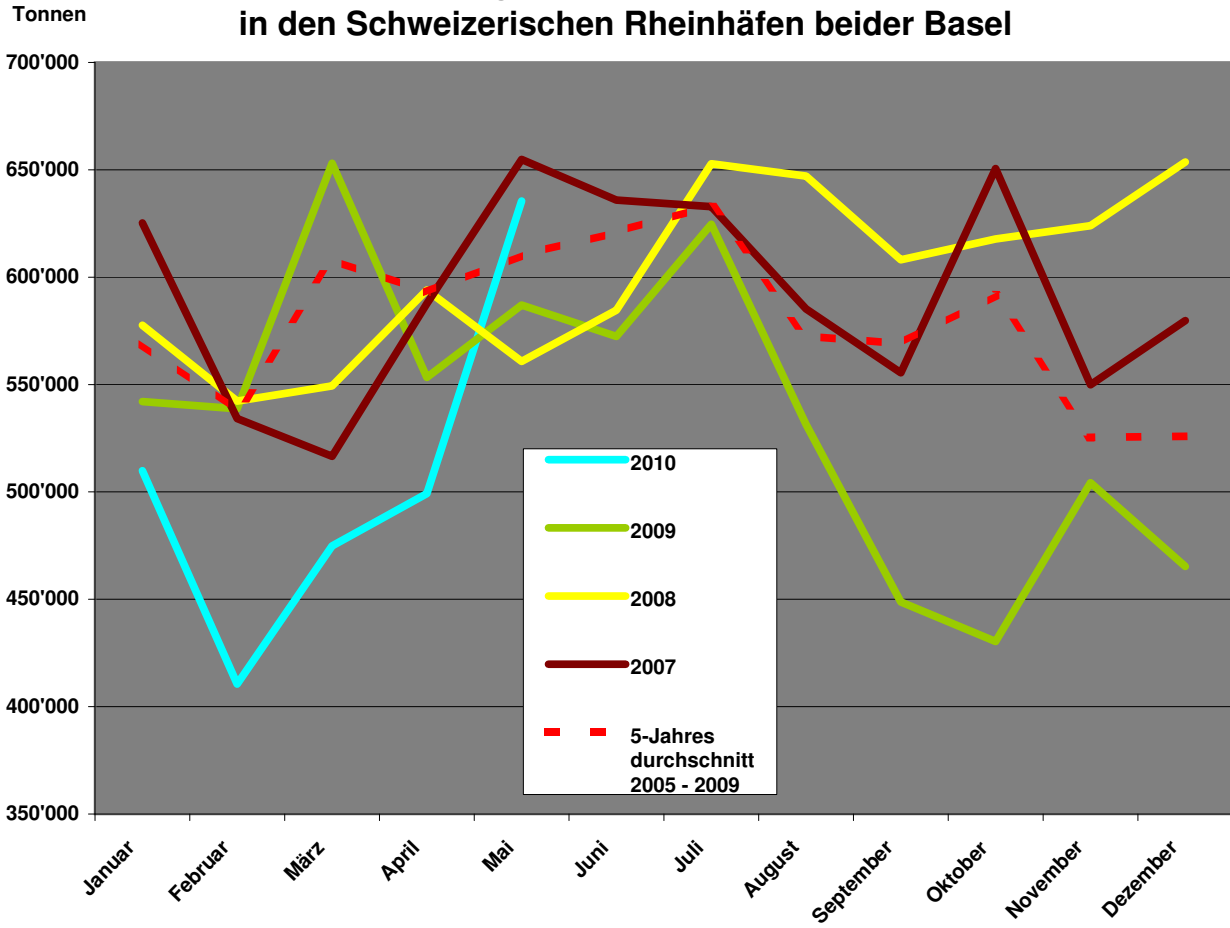
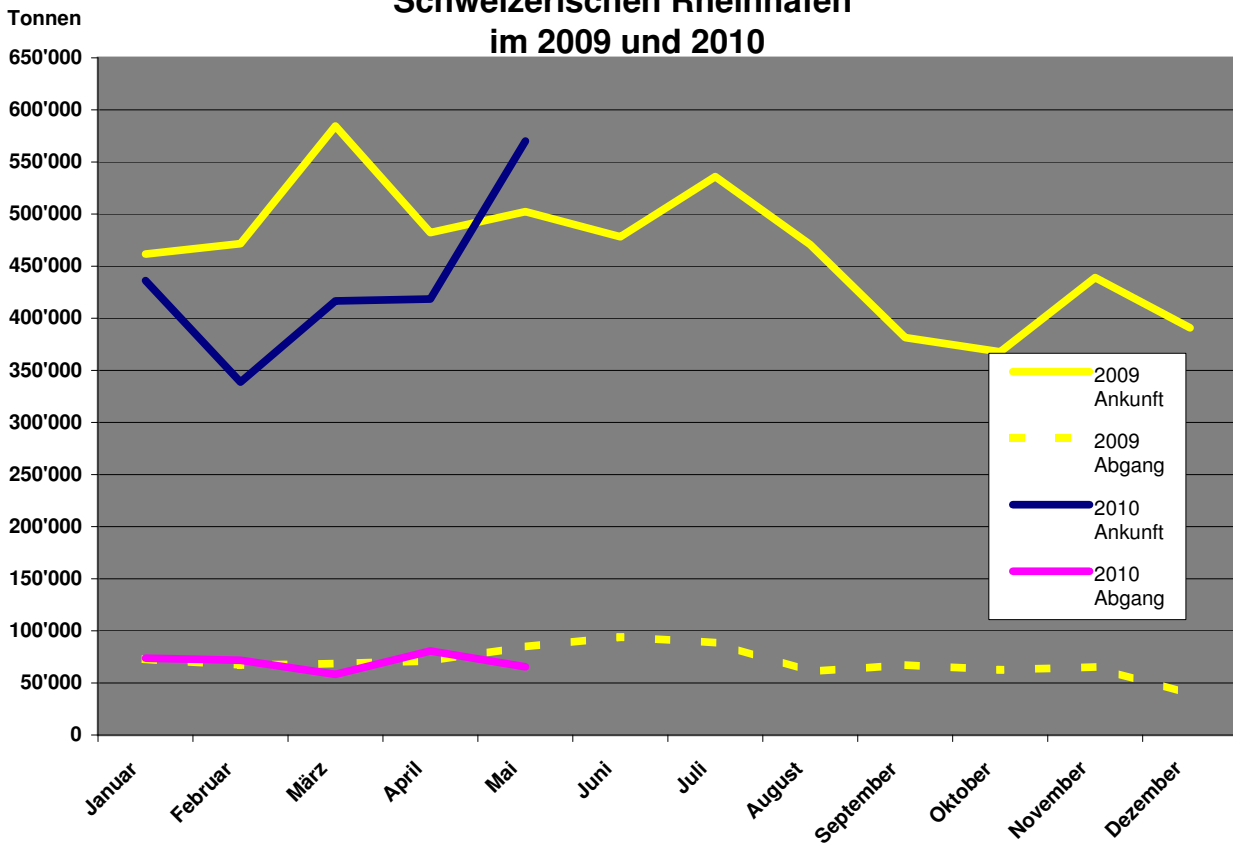


Waren	Mai 2010				Januar - Mai 2010			
	Zufuhr	Abfuhr	%-Zufuhr Vorj.	%-Abfuhr Vorj.	Zufuhr	Abfuhr	%-Zufuhr Vorj.	%-Abfuhr Vorj.
0 Landwirtschaftliche Erzeugnis.	37,712	951	69.6	170.2	109,535	2,363	34.0	-29.8
1 Nahrungs- und Futtermittel	31,173	10,886	20.5	3.0	148,684	62,941	-9.7	32.7
2 Feste mineralische Brennstoffe	13,141	0	48.0	0.0	40,132	0	-18.6	0.0
3 Erdöl, Mineralölerzeugnisse	311,625	14,966	-5.3	-50.5	1,123,253	86,463	-29.5	-14.6
4 Erze und Metallabfälle	6,677	5,808	-4.2	77.7	14,040	25,376	-21.0	246.2
5 Eisen, Stahl und NE-Metalle	60,915	10,096	150.7	25.9	277,102	36,822	73.7	16.2
6 Steine, Erden und Baustoffe	36,418	2,777	17.8	49.4	124,630	16,411	-26.4	150.4
7 Düngemittel	6,745	0	268.2	0.0	44,805	1,387	152.3	2982.2
8 Chemische Erzeugnisse	41,588	3,580	-1.5	-65.6	218,084	31,942	13.5	-48.0
9 Fahrzeug, Maschinen, etc.	14,758	8,383	247.1	-32.3	41,827	44,624	70.5	-26.5
99 Übrige Güter	9,285	7,991	59.5	5.9	39,376	41,415	21.1	-6.2
Total	570,037	65,438	13.5	-22.7	2,181,468	349,744	-12.8	-3.9
Kleinhüningen		265,976		26.8	1,118,151			10.7
Birsfelden		157,517		1.3	583,421			-23.5
Auhafen		211,982		7.5	829,640			-14.5
Gesamter Schiffumschlag		635,475		8.3	2,531,212			-11.7

Gesamtgüterverkehr 2005 - 2010 in den Schweizerischen Rheinhäfen beider Basel



Wasserseitiger Güterumschlag in den Schweizerischen Rheinhäfen im 2009 und 2010

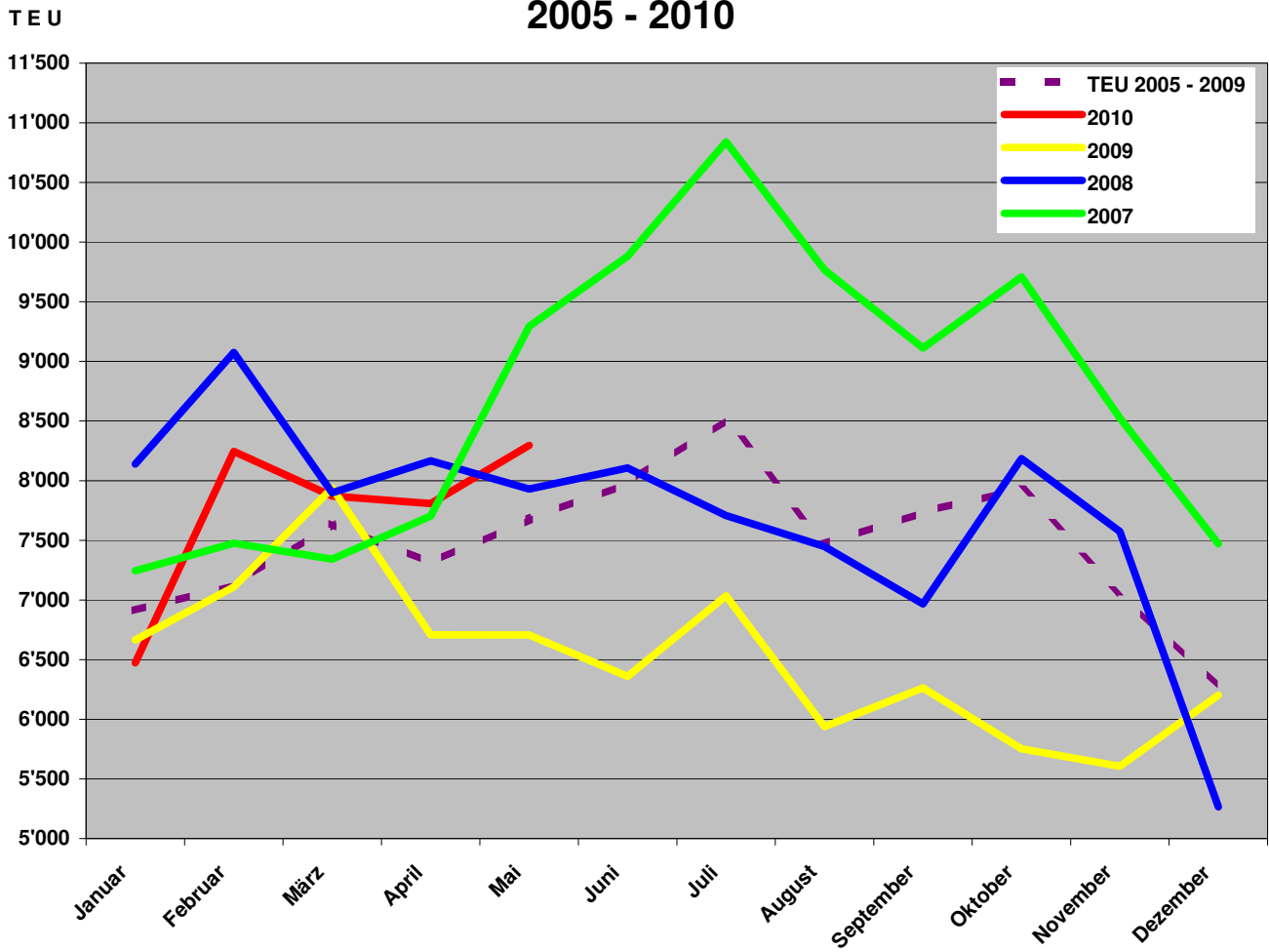


SCHWEIZERISCHE RHEINHÄFEN

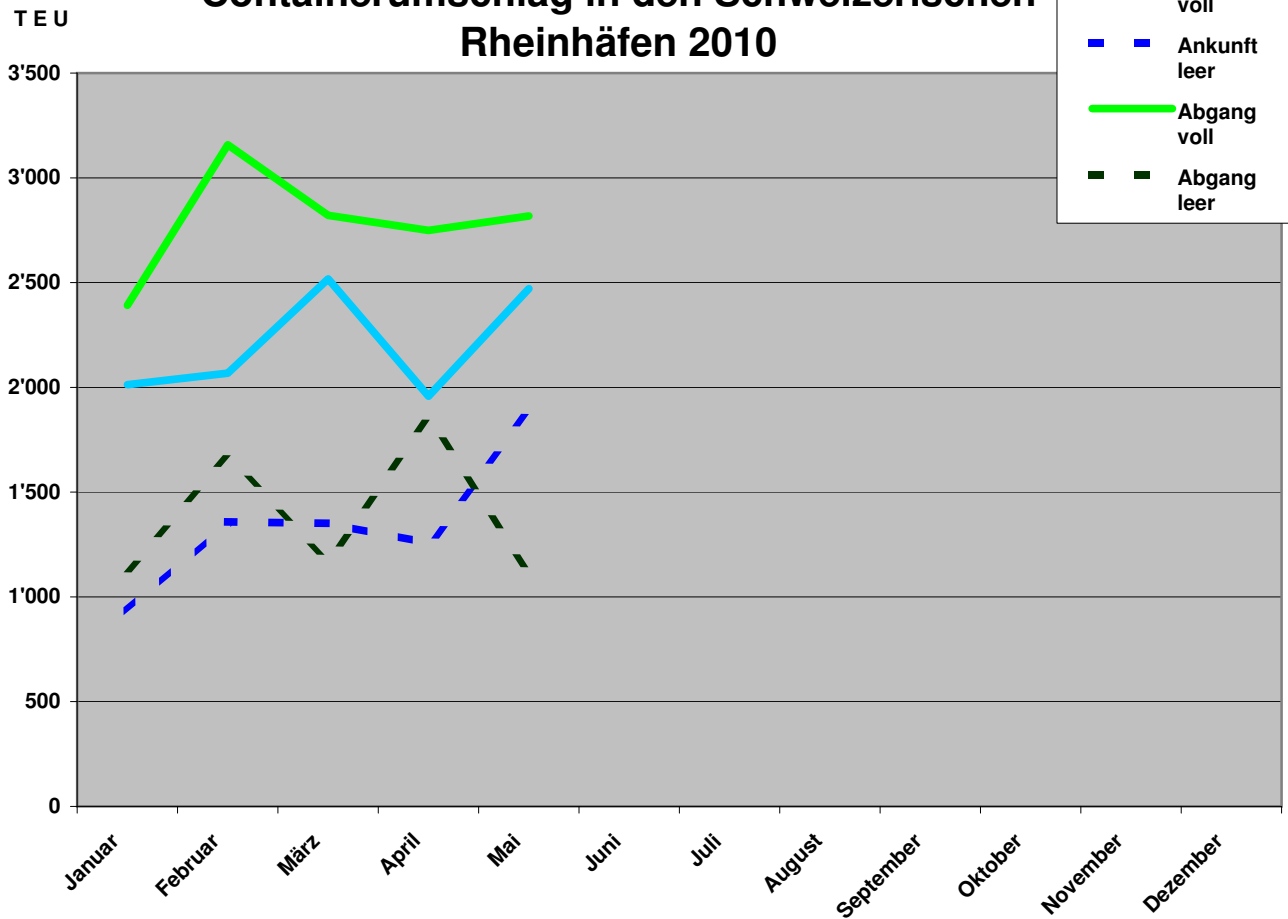
Wasserseitiger Containerumschlag 2010

Monat	Ankunft voll			Ankunft leer			Abgang voll			Abgang leer			Total			+/- z. Vor- Mon.	+/- z. VorJ- Mon.	+/- z. Vor- Jahr
	20'	40'	TEU	20'	40'	TEU	20'	40'	TEU	20'	40'	TEU	20'	40'	TEU			
Januar	849	582	2'013	298	317	932	874	759	2'392	486	325	1'136	2'507	1'983	6'473	4.4	-2.9	-2.9
Februar	844	612	2'068	304	527	1'358	1'222	968	3'158	446	608	1'662	2'816	2'715	8'246	27.4	16.0	6.9
März	1'178	670	2'518	431	460	1'351	997	912	2'821	477	352	1'181	3'083	2'394	7'871	-4.5	-0.9	4.0
April	960	499	1'958	373	441	1'255	1'033	858	2'749	394	726	1'846	2'760	2'524	7'808	-0.8	16.4	7.0
Mai	1'337	567	2'471	371	755	1'881	844	987	2'818	362	382	1'126	2'914	2'691	8'296	6.3	23.7	10.2
Juni	0	0	0	0	0	0	0	0	0	0	0	0	0	0	0	-	-	-
Juli	0	0	0	0	0	0	0	0	0	0	0	0	0	0	0	-	-	-
August	0	0	0	0	0	0	0	0	0	0	0	0	0	0	0	-	-	-
September	0	0	0	0	0	0	0	0	0	0	0	0	0	0	0	-	-	-
Oktober	0	0	0	0	0	0	0	0	0	0	0	0	0	0	0	-	-	-
November	0	0	0	0	0	0	0	0	0	0	0	0	0	0	0	-	-	-
Dezember	0	0	0	0	0	0	0	0	0	0	0	0	0	0	0	-	-	-
Zwischentota	5'168	2'930	11'028	1'777	2'500	6'777	4'970	4'484	13'938	2'165	2'393	6'951	14'080	12'307	38'694			

Containerumschlag in den Schweizerischen Rheinhäfen 2005 - 2010



Containerumschlag in den Schweizerischen Rheinhäfen 2010



Pos	Warengattung	Zufuhr BS+BL (To)	Abfuhr BS+BL (To)	Pos
11	Weizen, Mengkorn	9,649		11
12	Gerste	2,000		12
14	Hafer	3,883		14
15	Mais	6,129		15
16	Reis	13,040		16
57	Brennholz, Holzkohle, Kork, Holz- und Korkabfälle	2,042		57
128	Alkoholfreie Getränke		4,391	128
131	Kaffee	4,104	97	131
135	Tabakwaren	275	2,562	135
144	Butter, Käse und andere Milcherzeugnisse	152	2,841	144
164	Getrocknetes, gefrorenes und konserviertes Obst, Obstkonserven und andere Obsterzeugnisse	1,393	53	164
172	Ölkuchen und andere Rückstände der Pflanzenölgewinnung	15,302		172
182	Pflanzl.+tierische Öle+Fette	4,766		182
211	Steinkohle	10,531		211
221	Braunkohle	1,489		221
231	Steinkohlenkoks	1,121		231
310	Rohes Erdöl	1,192		310
321	Motorbenzin u. ä. Leichtöle	73,732	1,895	321
323	Petroleum, Turbinenkraftstoff und Spezialbenzin	3,958	1,232	323
325	Gas-,Diesel-+leichtes Heizöl	223,489	4,900	325
327	Schweres Heizöl	4,005	6,573	327
349	Sonstige Mineralölerzeugnisse	5,242		349
462	Eisen- und Stahlschrott zur Verhüttung und zum Einschmelzen	6,677	2,855	462
465	Eisenschlacken und -aschen zur Verhüttung		2,295	465
512	Roheisen, Spiegeleisen und kohlenstoffreiches Ferromangan	1,125		512
522	Gewalztes Stahhalbzeug	3,504		522
532	Warm gewalzter Stab- und Formstahl	8,618		532
535	Walzdraht		6,498	535
542	Gewalzte Stahlbleche in Platten und Rollen, Breitflachstahl	27,878	2,622	542
543	Sonstige Stahlbleche	2,196	82	543
562	Aluminium und Aluminiumlegierungen	16,666	105	562
611	Industriesand	5,373		611
612	Sonstiger natürlicher Sand und Kies	22,635		612
632	Marmor, Granit und andere Naturwerksteine, Schiefer	1,534		632
639	Sonstige Rohminerale, a. n .g.	4,191	2,014	639
691	Baustoffe und andere Waren aus Naturstein, Bims, Gips, Beton, Zement u. ä. Stoffen	2,410	225	691
721	Phosphatschlacken und Thomasmehl	1,806		721
724	Stickstoffdüngemittel	3,281		724
729	Mischdünger und andere chemisch aufbereitete Düngemittel	1,658		729
819	Sonstige chemische Grundstoffe (ausgenommen Aluminiumoxyd und -hydroxyd)	5,514	2,458	819
841	Holzschliff und Zellstoff	32,324		841
896	Sonst.chem.Erzeugnisse	2,894	108	896
931	Elektrotechnische Erzeugnisse	1,800	919	931
939	Sonstige Maschinen (einschl. Fahrzeugmotoren)	4,290	2,216	939
949	EBM-Waren	4,934	342	949
975	Möbel und Einrichtungsgegenstände aller Art	1,194	23	975
976	Holz- und Korkwaren	76	1,392	976
979	Sonstige Fertigwaren	927	1,311	979
991	Gebrauchte Verpackungen, Sonstige Verpackungsmittel	8,861	7,174	991