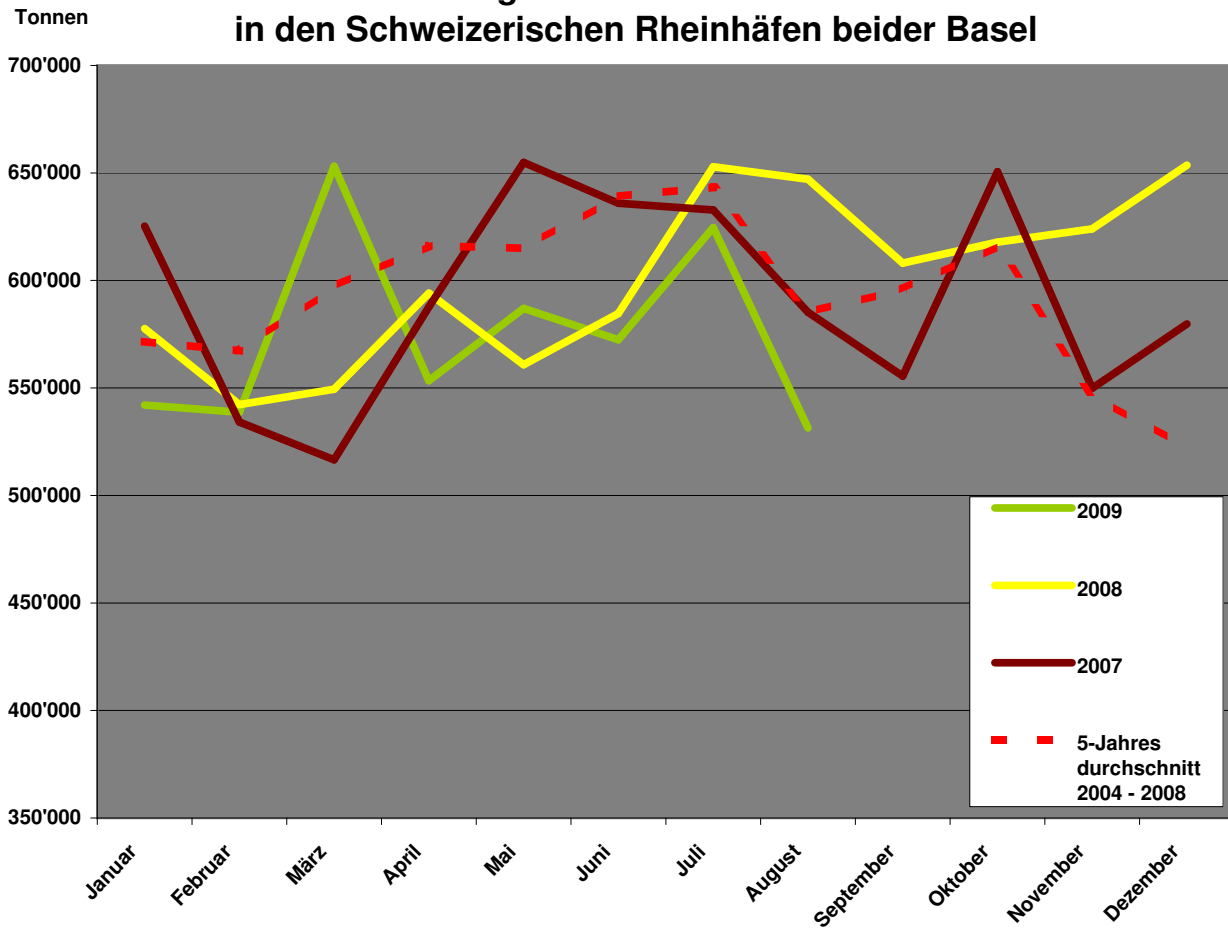
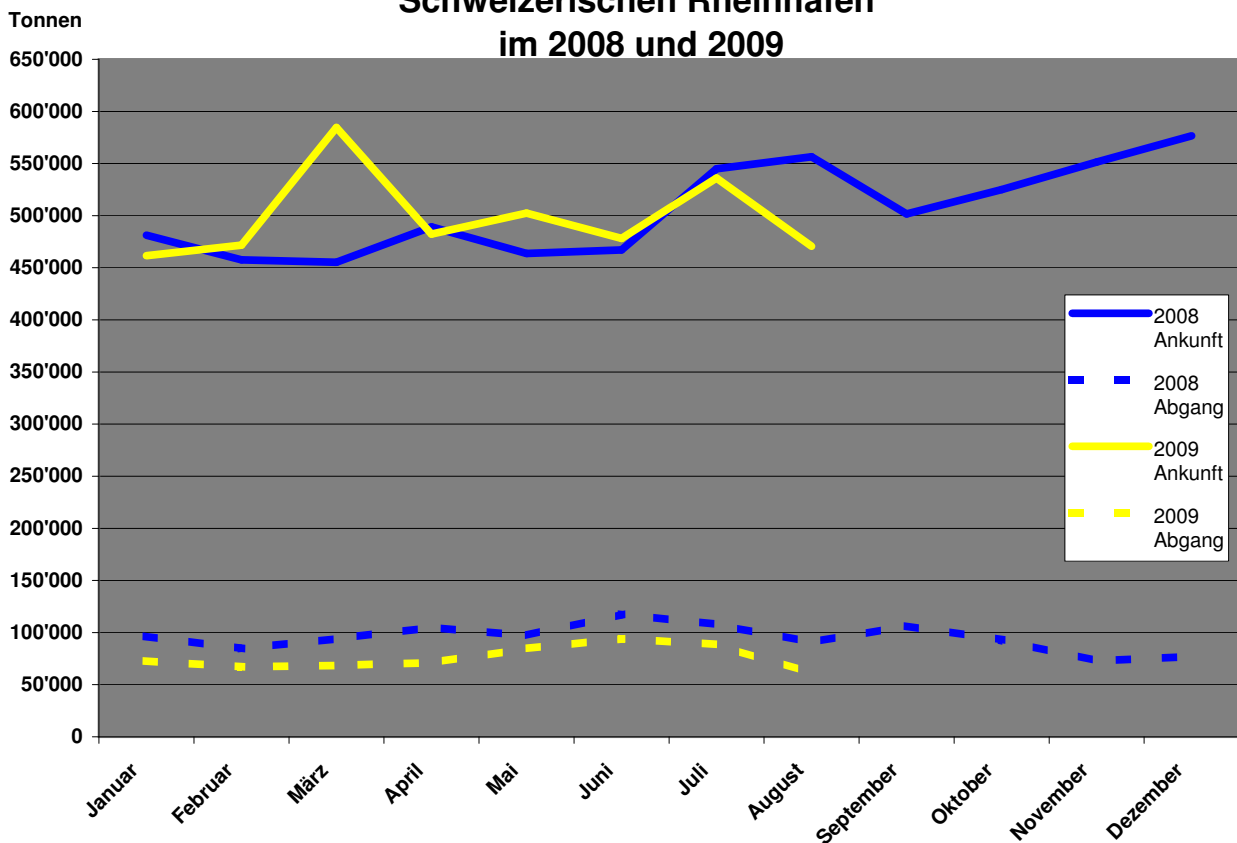


Waren	August 2009				Januar - August 2009			
	Zufuhr	Abfuhr	%-Zufuhr Vorj.	%-Abfuhr Vorj.	Zufuhr	Abfuhr	%-Zufuhr Vorj.	%-Abfuhr Vorj.
0 Landwirtschaftliche Erzeugnis.	21,366	283	-26.8	-4.4	176,389	4,734	-25.1	-19.5
1 Nahrungs- und Futtermittel	21,274	9,452	-27.9	23.6	256,114	78,239	-16.0	14.1
2 Feste mineralische Brennstoffe	26,971	0	62.1	0.0	103,967	0	15.2	0.0
3 Erdöl, Mineralölerzeugnisse	256,969	17,421	-4.8	-46.1	2,429,492	187,650	50.6	-14.3
4 Erze und Metallabfälle	4,080	3,831	-40.3	193.1	24,185	16,907	-38.6	-43.3
5 Eisen, Stahl und NE-Metalle	29,800	7,323	-59.8	-40.7	242,170	55,124	-58.9	-38.0
6 Steine, Erden und Baustoffe	28,272	742	-29.3	-52.9	279,368	13,428	-27.1	-34.4
7 Düngemittel	14,682	0	-27.5	0.0	57,495	50	-43.3	0.0
8 Chemische Erzeugnisse	53,616	7,892	-5.4	-49.1	326,090	95,048	-26.8	-38.8
9 Fahrzeug, Maschinen, etc.	4,921	7,680	1.7	-15.5	38,261	89,830	-6.4	-24.2
99 Übrige Güter	8,699	6,149	2.1	-41.2	53,936	66,522	-25.6	-23.1
Total	470,650	60,773	-15.4	-32.9	3,987,467	607,532	1.8	-23.4
Gesamtverkehr BS/BL		531,423		-17.9	4,594,999			-2.4
Kleinhüningen		196,506		-29.2	1,672,497			-20.5
St. Johann		20,716		3.8	196,947			-18.6
Total Basel-Stadt		217,222		-27.0	1,869,444			-20.3
Birsfelden		142,117		-8.3	1,189,623			-1.2
Auhafen		172,084		-11.5	1,535,932			32.4
Total Basel-Land		314,201		-10.1	2,725,555			15.3
Gesamtverkehr BS/BL		531,423		-17.9	4,594,999			-2.4

Gesamtgüterverkehr 2004 - 2009 in den Schweizerischen Rheinhäfen beider Basel



Wasserseitiger Güterumschlag in den Schweizerischen Rheinhäfen im 2008 und 2009

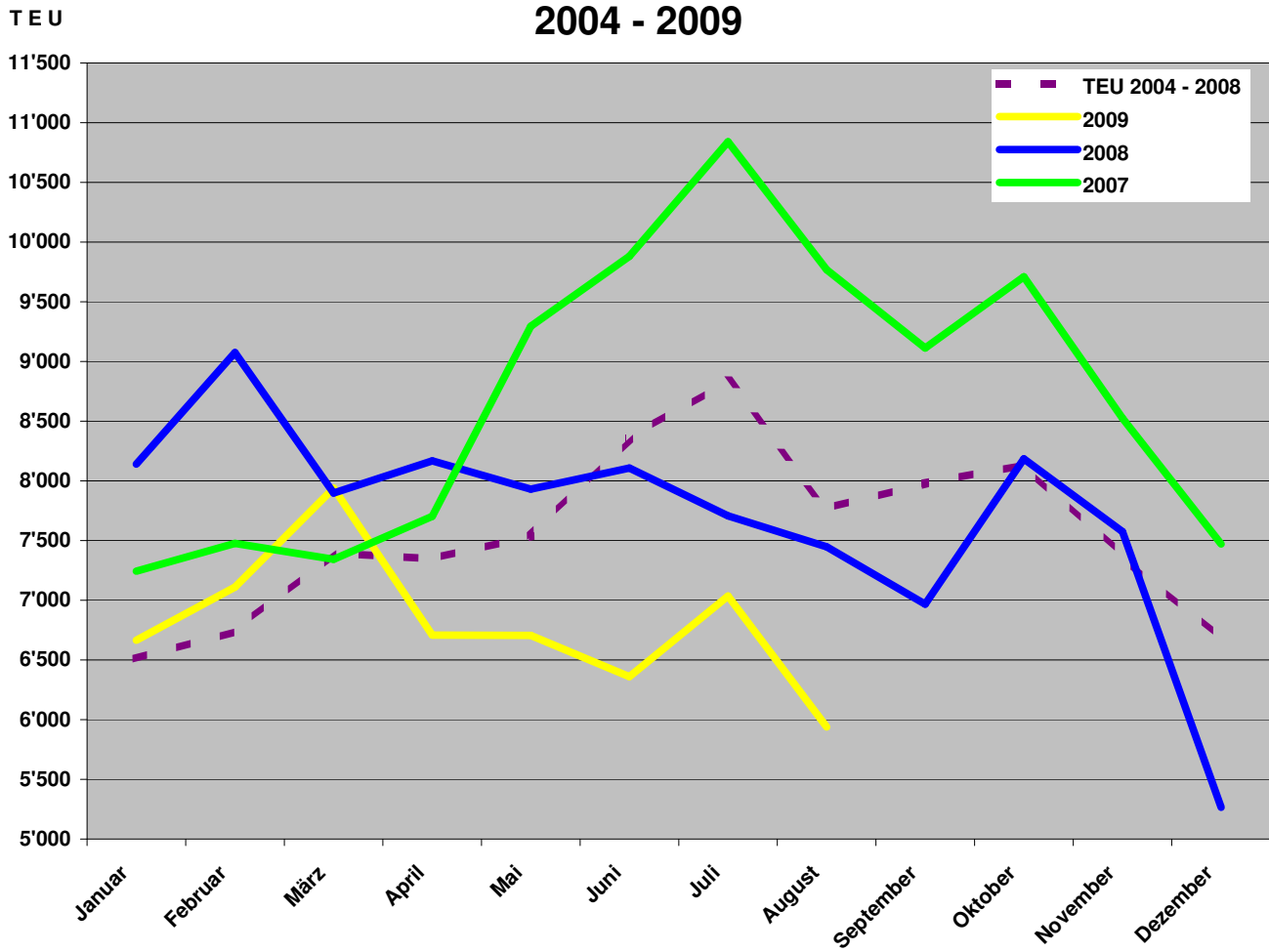


SCHWEIZERISCHE RHEINHÄFEN

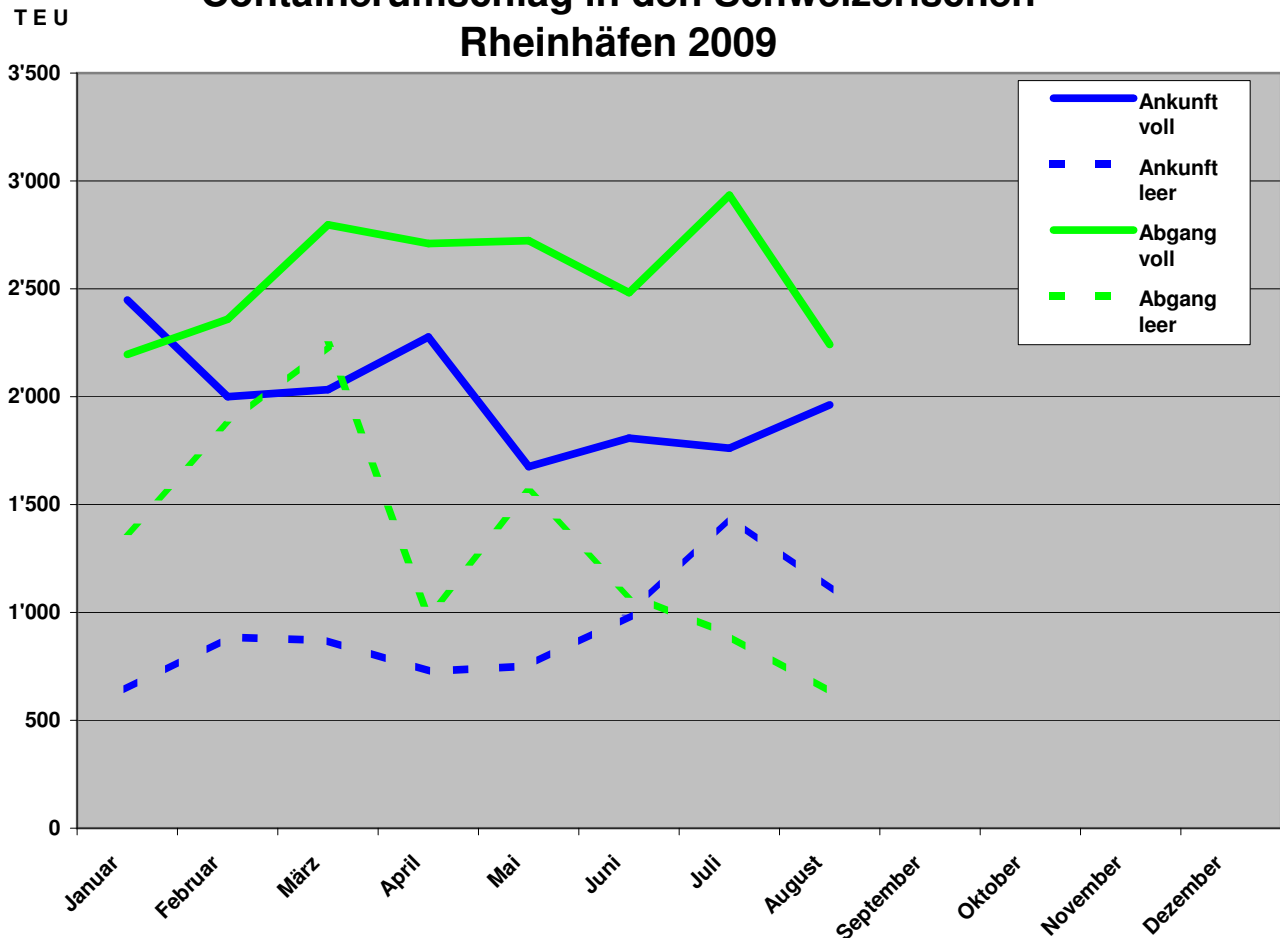
Wasserseitiger Containerumschlag 2009

Monat	Ankunft voll			Ankunft leer			Abgang voll			Abgang leer			Total			+/- z. Vor- Mon.	+/- z. VorJ- Mon.	+/- z. Vor- Jahr
	20'	40'	TEU	20'	40'	TEU	20'	40'	TEU	20'	40'	TEU	20'	40'	TEU			
Januar	1'020	714	2'448	130	257	644	596	800	2'196	761	308	1'377	2'507	2'079	6'665	26.6	-18.1	-18.1
Februar	898	551	2'000	167	359	885	593	883	2'359	676	595	1'866	2'334	2'388	7'110	6.7	-21.7	-20.0
März	1'101	466	2'033	166	352	870	747	1'025	2'797	665	787	2'239	2'679	2'630	7'939	11.7	0.5	-13.5
April	1'287	495	2'277	110	308	726	824	943	2'710	547	224	995	2'768	1'970	6'708	-15.5	-17.9	-14.6
Mai	890	393	1'676	134	309	752	911	906	2'723	513	521	1'555	2'448	2'129	6'706	0.0	-15.4	-14.8
Juni	1'008	400	1'808	193	396	985	798	842	2'482	401	342	1'085	2'400	1'980	6'360	-5.2	-21.5	-15.9
Juli	907	427	1'761	248	599	1'446	978	978	2'934	388	253	894	2'521	2'257	7'035	10.6	-8.7	-14.9
August	982	490	1'962	116	495	1'106	798	722	2'242	366	131	628	2'262	1'838	5'938	-15.6	-20.3	-15.5
September	0	0	0	0	0	0	0	0	0	0	0	0	0	0	0	-	-	-
Oktober	0	0	0	0	0	0	0	0	0	0	0	0	0	0	0	-	-	-
November	0	0	0	0	0	0	0	0	0	0	0	0	0	0	0	-	-	-
Dezember	0	0	0	0	0	0	0	0	0	0	0	0	0	0	0	-	-	-
Zwischentotal	8'093	3'936	15'965	1'264	3'075	7'414	6'245	7'099	20'443	4'317	3'161	10'639	19'919	17'271	54'461			

Containerumschlag in den Schweizerischen Rheinhäfen 2004 - 2009



Containerumschlag in den Schweizerischen Rheinhäfen 2009



Pos	Warengattung	Zufuhr	Abfuhr	Pos
		BS+BL (To)	BS+BL (To)	
11	Weizen, Mengkorn	12,904		11
14	Hafer	1,781		14
15	Mais	3,752		15
16	Reis	2,307		16
122	Bier	396	1,180	122
128	Alkoholfreie Getränke	83	4,168	128
131	Kaffee	2,455	39	131
135	Tabakwaren	125	2,026	135
148	Konserven und andere Erzeugnisse aus Fischen, Schal- und Weichtieren	1,262	36	148
172	Ölkuchen und andere Rückstände der Pflanzenölgewinnung	9,375		172
179	Sonstige Futtermittel a. n. g. (einschl. Nahrungsmittelabfälle)	2,691		179
182	Pflanzl.+tierische Öle+Fette	1,346		182
211	Steinkohle	26,906		211
310	Rohes Erdöl	49,836		310
321	Motorbenzin u. ä. Leichtöle	38,828		321
323	Petroleum, Turbinenkraftstoff und Spezialbenzin	4,573		323
325	Gas-,Diesel-+leichtes Heizöl	163,732		325
327	Schweres Heizöl		17,421	327
462	Eisen- und Stahlschrott zur Verhüttung und zum Einschmelzen	4,061	3,831	462
542	Gewalzte Stahlbleche in Platten und Rollen, Breitflachstahl	2,284	3,126	542
543	Sonstige Stahlbleche	16,500		543
545	Warm gewalzter Bandstahl (auch kalt gewalzter Bandstahl zur Weissblechherstellung), Weissblech, Weissband		3,764	545
562	Aluminium und Aluminiumlegierungen	8,683	88	562
611	Industriesand	4,196		611
612	Sonstiger natürlicher Sand und Kies	17,237		612
631	Findlinge, Schotter, Kiesel und andere zerkleinerte Steine	1,657		631
691	Baustoffe und andere Waren aus Naturstein, Bims, Gips, Beton, Zement u. ä. Stoffen	5,164	99	691
724	Stickstoffdüngemittel	14,044		724
819	Sonstige chemische Grundstoffe (ausgenommen Aluminiumoxyd und -hydroxyd)	6,319	1,772	819
831	Benzol		5,568	831
839	Peche, Teere, Teeröle u. ä. Destillationserzeugnisse	3,013		839
841	Holzschliff und Zellstoff	41,462		841
891	Kunststoffe	1,013	124	891
896	Sonst.chem.Erzeugnisse	1,708	77	896
931	Elektrotechnische Erzeugnisse	429	1,855	931
939	Sonstige Maschinen (einschl. Fahrzeugmotoren)	679	1,691	939
951	Glas	42	2,123	951
975	Möbel und Einrichtungsgegenstände aller Art	1,024	24	975
991	Gebrauchte Verpackungen, Sonstige Verpackungsmittel	7,902	5,785	991