

Jahresstatistik der Schweizerischen Rheinhäfen

# Containerumschlag 2008

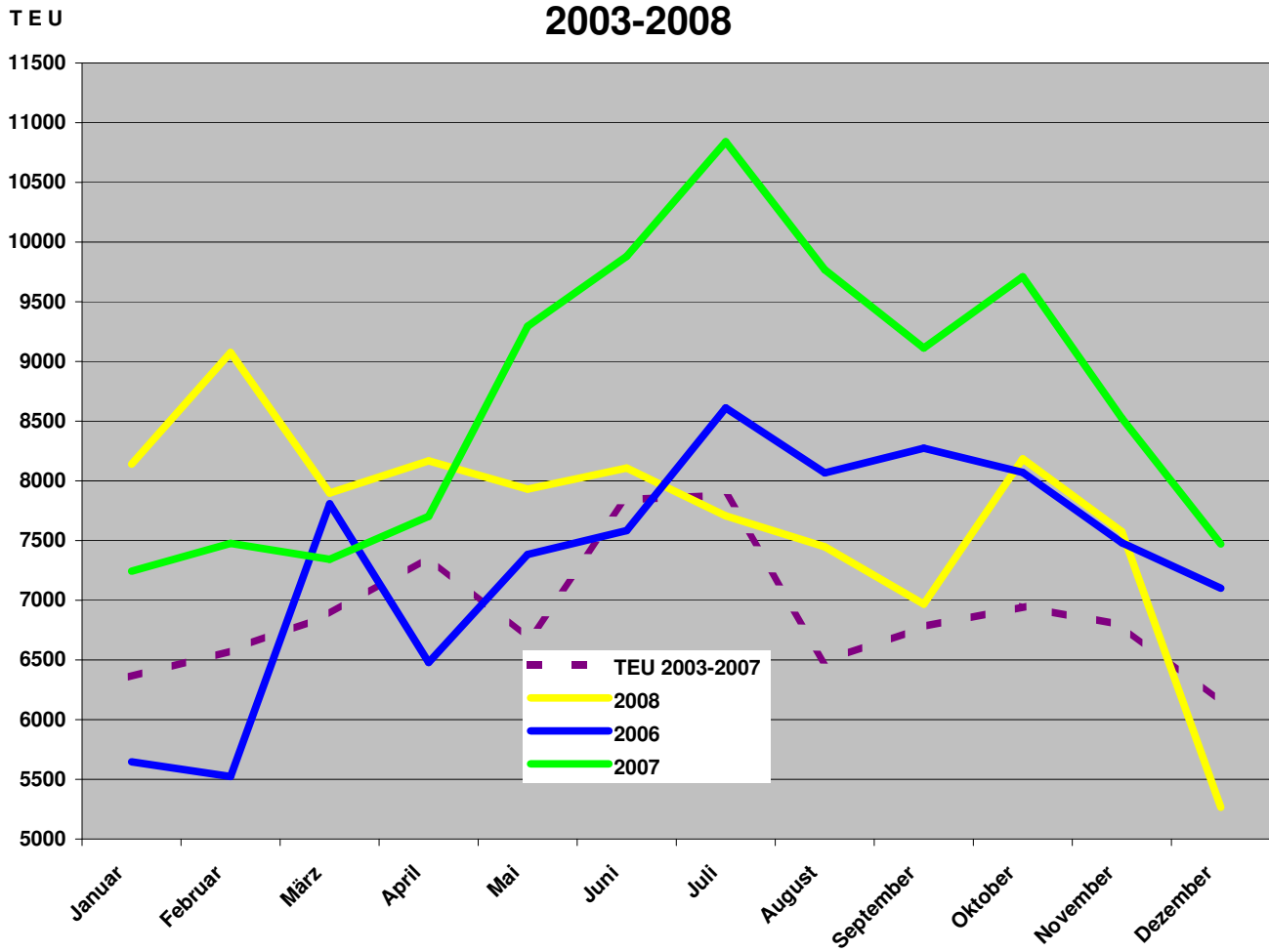
Wasserseitiger Containerumschlag  
Grafik Containerumschlag  
Containerumschlag 1980 – 2008  
Grafik Containerumschlag 1980 - 2008

# SCHWEIZERISCHE RHEINHÄFEN

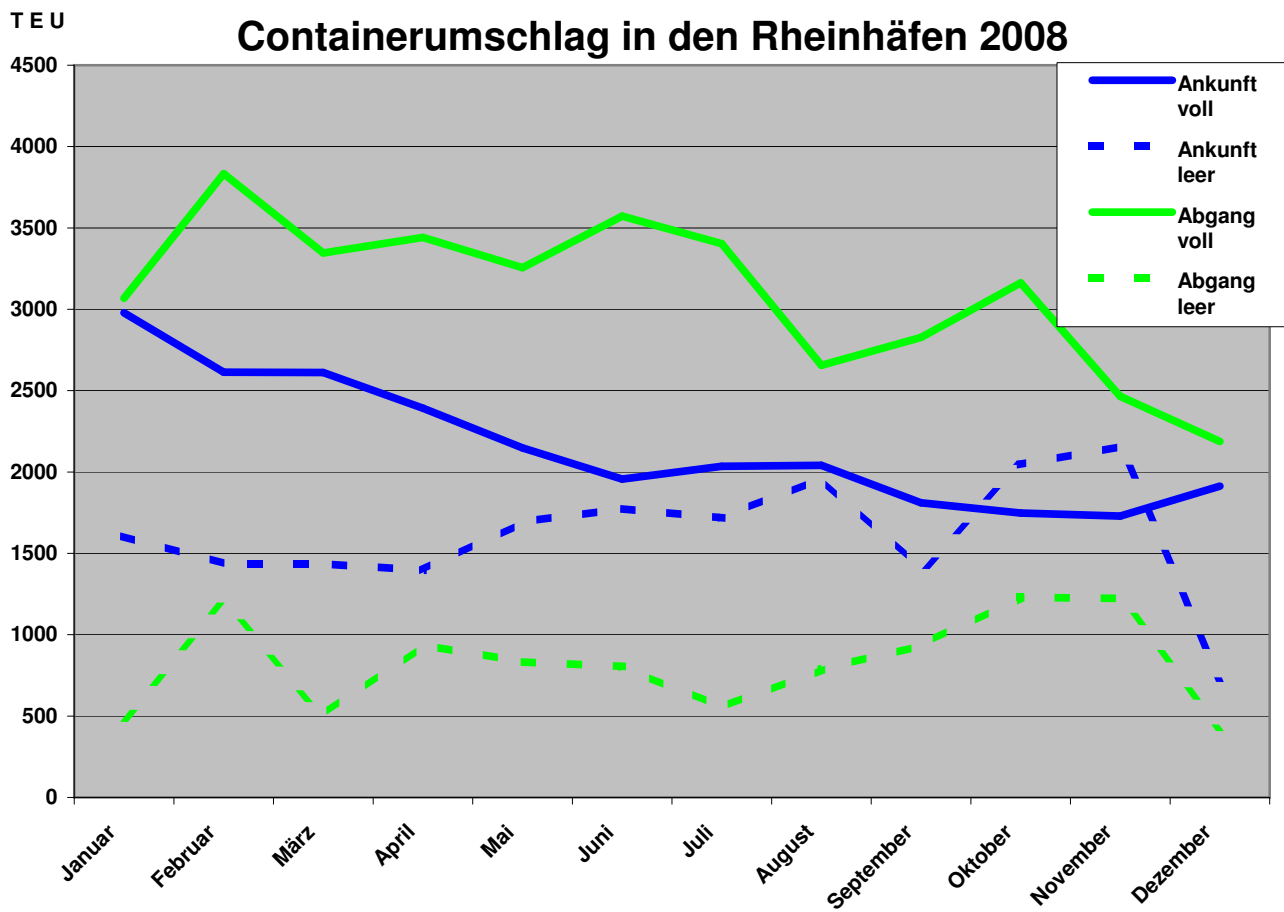
## Wasserseitiger Containerumschlag 2008

Monat	Ankunft voll			Ankunft leer			Abgang voll			Abgang leer			Total			+/- z. Vor- Mon.	+/- z. VorJ- Mon.	+/- z. Vor- Jahr
	20'	40'	TEU	20'	40'	TEU	20'	40'	TEU	20'	40'	TEU	20'	40'	TEU			
Januar	1'270	854	2'978	301	652	1'605	932	1'068	3'068	237	126	489	2'740	2'700	8'140	9.0	12.4	12.4
Februar	1'265	674	2'613	251	592	1'435	1'299	1'267	3'833	440	377	1'194	3'255	2'910	9'075	11.5	21.4	16.9
März	1'297	657	2'611	460	488	1'436	1'066	1'140	3'346	277	114	505	3'100	2'399	7'898	-13.0	7.6	13.8
April	1'188	602	2'392	272	562	1'396	1'140	1'151	3'442	425	256	937	3'025	2'571	8'167	3.4	6.0	11.8
Mai	1'126	511	2'148	365	664	1'693	876	1'190	3'256	397	218	833	2'764	2'583	7'930	-2.9	-14.7	5.5
Juni	1'080	438	1'956	332	721	1'774	1'022	1'275	3'572	525	140	805	2'959	2'574	8'107	2.2	-18.0	0.8
Juli	1'111	462	2'035	199	759	1'717	891	1'256	3'403	322	115	552	2'523	2'592	7'707	-4.9	-28.9	-4.6
August	1'009	516	2'041	276	844	1'964	690	983	2'656	577	105	787	2'552	2'448	7'448	-3.4	-23.8	-7.3
September	887	462	1'811	212	592	1'396	787	1'020	2'827	563	185	933	2'449	2'259	6'967	-6.5	-23.5	-9.2
Oktober	952	398	1'748	389	828	2'045	746	1'208	3'162	568	331	1'230	2'655	2'765	8'185	17.5	-15.7	-9.9
November	887	421	1'729	349	904	2'157	509	978	2'465	673	275	1'223	2'418	2'578	7'574	-7.5	-11.2	-10.0
Dezember	1'025	444	1'913	145	294	733	550	819	2'188	208	112	432	1'928	1'669	5'266	-30.5	-29.5	-11.4
<b>Total 2008</b>	<b>13'097</b>	<b>6'439</b>	<b>25'975</b>	<b>3'551</b>	<b>7'900</b>	<b>19'351</b>	<b>10'508</b>	<b>13'355</b>	<b>37'218</b>	<b>5'212</b>	<b>2'354</b>	<b>9'920</b>	<b>32'368</b>	<b>30'048</b>	<b>92'464</b>			<b>-11.4</b>

## Containerumschlag in den Rheinhäfen 2003-2008



## Containerumschlag in den Rheinhäfen 2008



Schweizerische Rheinhäfen

Containerumschlag 1980 bis 2008

Jahr	Ankunft		Abgang		Total		
	Anzahl TEU	Bruttogewicht t	Anzahl TEU	Bruttogewicht t	Anzahl TEU	Bruttogewicht t	Abweichung vom Vorjahr in %
1980	119	2'029	703	1'532	822	3'561	81.5 %
1981	136	965	545	2'107	681	3'072	-17.2 %
1982	475	3'179	456	2'510	931	5'689	36.7 %
1983	1'589	17'026	1'453	7'140	3'042	24'166	226.7 %
1984	3'162	22'810	1'196	10'069	4'358	32'879	43.3 %
1985	5'441	28'929	2'323	19'372	7'764	48'301	78.2 %
1986	10'073	72'041	5'244	43'297	15'317	115'338	97.3 %
1987	8'807	56'262	5'759	44'500	14'566	100'762	-4.9 %
1988	9'665	70'914	7'669	41'904	17'334	112'818	19.0 %
1989	10'681	69'477	8'395	44'980	19'076	114'457	10.0 %
1990	12'182	85'772	10'012	52'048	22'194	137'820	16.3 %
1991	11'032	90'161	13'386	98'149	24'418	188'310	10.0 %
1992	14'119	109'437	13'750	76'937	27'869	186'374	14.1 %
1993	18'149	127'306	17'382	78'195	35'531	205'501	27.5 %
1994	19'552	154'712	18'332	88'824	37'884	243'536	6.6 %
1995	23'010	-	22'012	-	45'022	-	18.8 %
1996	25'520	-	27'548	-	53'068	-	17.9 %
1997	31'674	-	32'348	-	64'022	-	20.6 %
1998	33'321	-	35'339	-	68'660	-	7.2 %
1999	33'110	-	33'672	-	66'782	-	-2.7 %
2000	37'774	-	36'414	-	74'188	-	11.1 %
2001	35'695	-	33'023	-	68'718	-	-7.4 %
2002	36'367	-	36'064	-	72'431	-	5.4 %
2003	36'082	-	41'905	-	77'987	-	7.7 %
2004	37'840	-	47'414	-	85'254	-	9.3 %
2005	39'748	-	45'183	-	84'931	-	-0.4 %
2006	42'596	-	45'434	-	88'030	-	3.6 %
2007	47'955	-	56'411	-	104'366	-	18.6 %
2008	45'326	-	47'138	-	92'464	-	-11.4 %

## Containerumschlag 1980 bis 2008

