

Jahresstatistik der Schweizerischen Rheinhäfen

Containerumschlag 2009

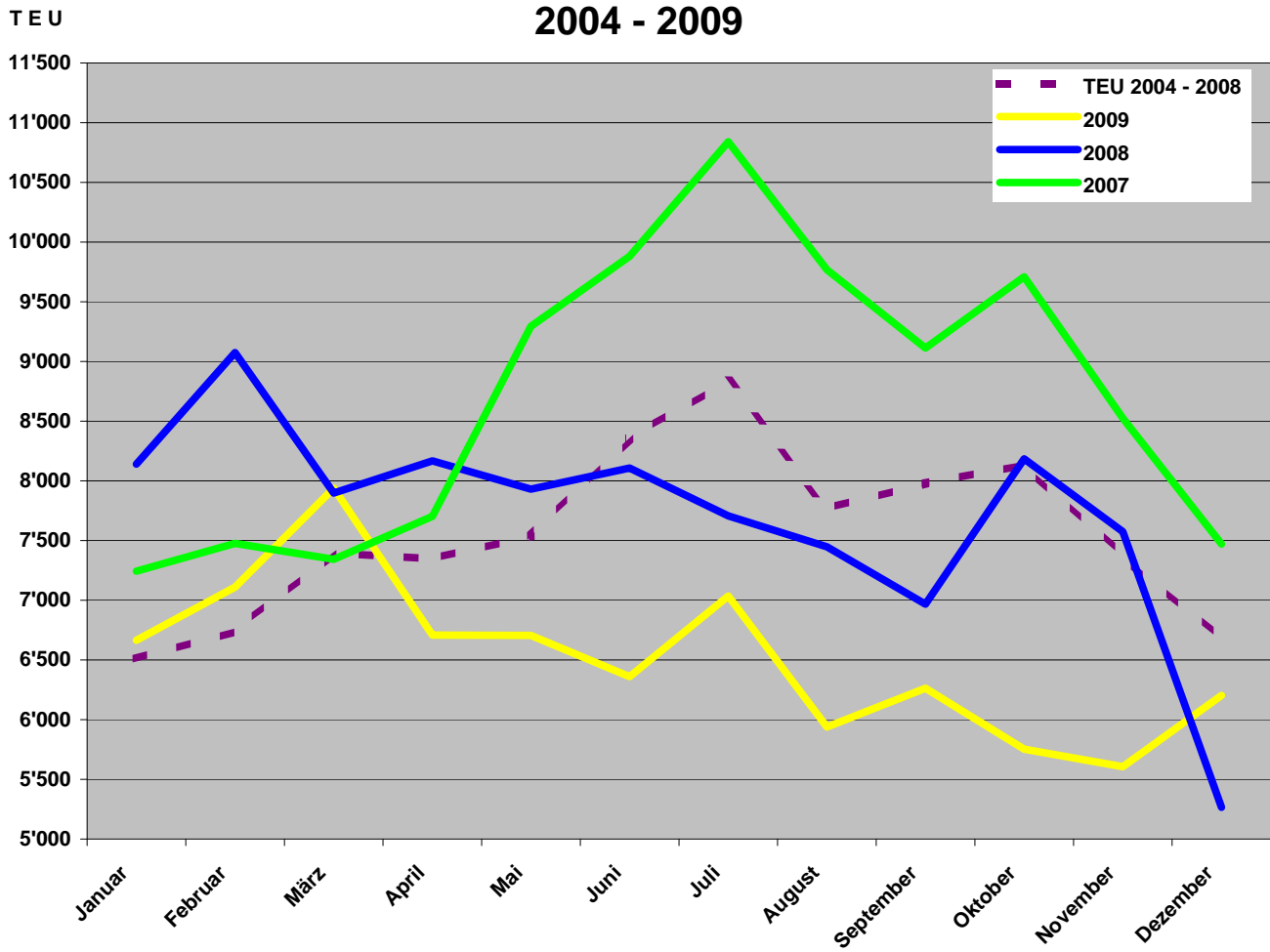
Wasserseitiger Containerumschlag
Grafik Containerumschlag
Containerumschlag 1980 – 2009
Grafik Containerumschlag 1980 - 2009

SCHWEIZERISCHE RHEINHÄFEN

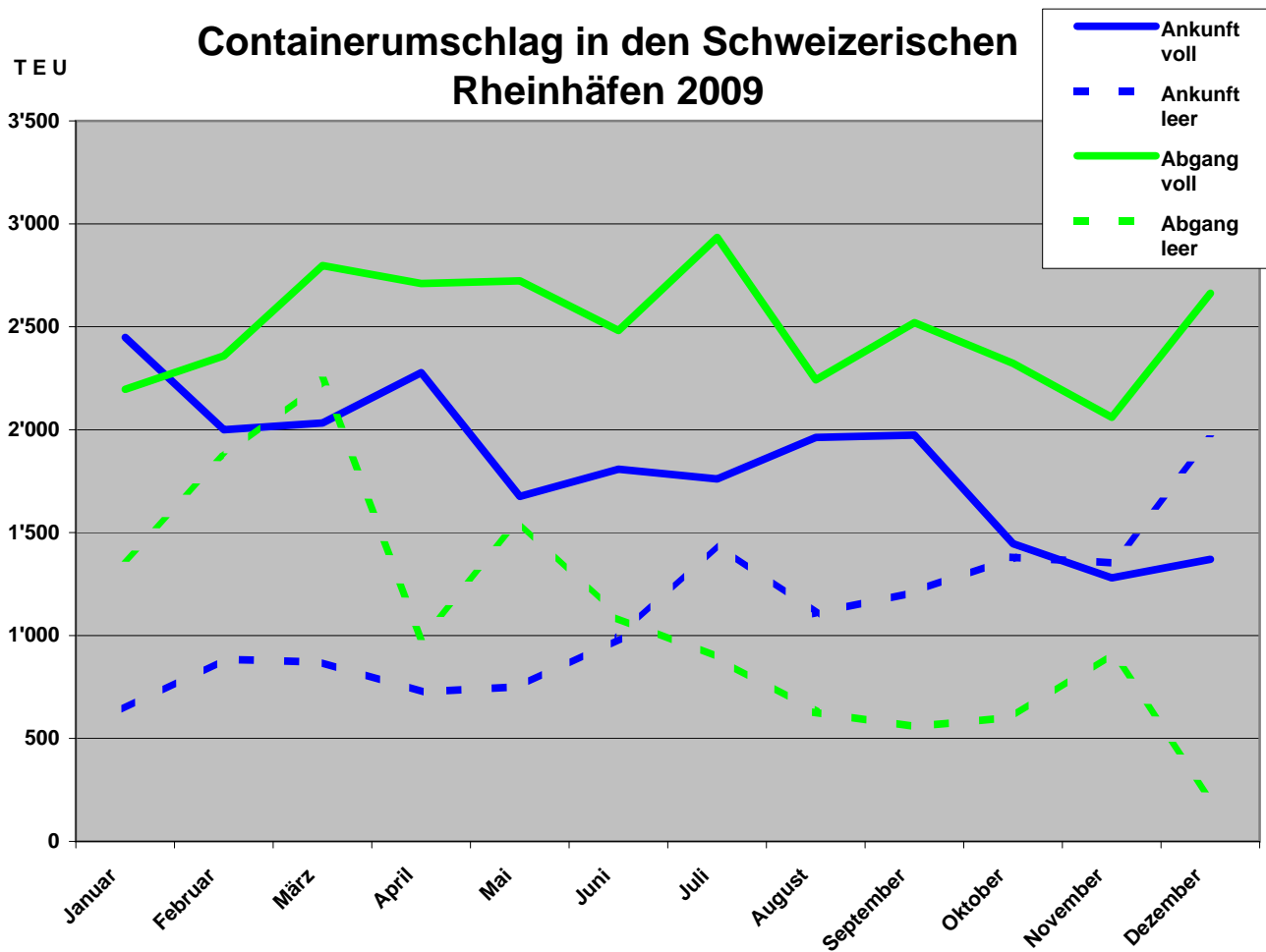
Wasserseitiger Containerumschlag 2009

Monat	Ankunft voll			Ankunft leer			Abgang voll			Abgang leer			Total			+/- z. Vor- Mon.	+/- z. VorJ- Mon.	+/- z. Vor- Jahr
	20'	40'	TEU	20'	40'	TEU	20'	40'	TEU	20'	40'	TEU	20'	40'	TEU			
Januar	1'020	714	2'448	130	257	644	596	800	2'196	761	308	1'377	2'507	2'079	6'665	26.6	-18.1	-18.1
Februar	898	551	2'000	167	359	885	593	883	2'359	676	595	1'866	2'334	2'388	7'110	6.7	-21.7	-20.0
März	1'101	466	2'033	166	352	870	747	1'025	2'797	665	787	2'239	2'679	2'630	7'939	11.7	0.5	-13.5
April	1'287	495	2'277	110	308	726	824	943	2'710	547	224	995	2'768	1'970	6'708	-15.5	-17.9	-14.6
Mai	890	393	1'676	134	309	752	911	906	2'723	513	521	1'555	2'448	2'129	6'706	0.0	-15.4	-14.8
Juni	1'008	400	1'808	193	396	985	798	842	2'482	401	342	1'085	2'400	1'980	6'360	-5.2	-21.5	-15.9
Juli	907	427	1'761	248	599	1'446	978	978	2'934	388	253	894	2'521	2'257	7'035	10.6	-8.7	-14.9
August	982	490	1'962	116	495	1'106	798	722	2'242	366	131	628	2'262	1'838	5'938	-15.6	-20.3	-15.5
September	1'000	487	1'974	240	486	1'212	966	777	2'520	269	144	557	2'475	1'894	6'263	5.5	-10.1	-15.0
Oktober	790	328	1'446	384	498	1'380	664	829	2'322	364	120	604	2'202	1'775	5'752	-8.2	-29.7	-16.5
November	698	291	1'280	345	504	1'353	612	724	2'060	455	229	913	2'110	1'748	5'606	-2.5	-26.0	-17.3
Dezember	746	312	1'370	481	736	1'953	873	895	2'663	205	6	217	2'305	1'949	6'203	10.6	17.8	-15.3
Total 2009	11'327	5'354	22'035	2'714	5'299	13'312	9'360	10'324	30'008	5'610	3'660	12'930	29'011	24'637	78'285			-15.3

Containerumschlag in den Schweizerischen Rheinhäfen 2004 - 2009



Containerumschlag in den Schweizerischen Rheinhäfen 2009



Schweizerische Rheinhäfen

Containerumschlag 1980 bis 2009

Jahr	Ankunft		Abgang		Total		
	Anzahl TEU	Bruttogewicht t	Anzahl TEU	Bruttogewicht t	Anzahl TEU	Bruttogewicht t	Abweichung vom Vorjahr in %
1980	119	2'029	703	1'532	822	3'561	81.5 %
1981	136	965	545	2'107	681	3'072	-17.2 %
1982	475	3'179	456	2'510	931	5'689	36.7 %
1983	1'589	17'026	1'453	7'140	3'042	24'166	226.7 %
1984	3'162	22'810	1'196	10'069	4'358	32'879	43.3 %
1985	5'441	28'929	2'323	19'372	7'764	48'301	78.2 %
1986	10'073	72'041	5'244	43'297	15'317	115'338	97.3 %
1987	8'807	56'262	5'759	44'500	14'566	100'762	-4.9 %
1988	9'665	70'914	7'669	41'904	17'334	112'818	19.0 %
1989	10'681	69'477	8'395	44'980	19'076	114'457	10.0 %
1990	12'182	85'772	10'012	52'048	22'194	137'820	16.3 %
1991	11'032	90'161	13'386	98'149	24'418	188'310	10.0 %
1992	14'119	109'437	13'750	76'937	27'869	186'374	14.1 %
1993	18'149	127'306	17'382	78'195	35'531	205'501	27.5 %
1994	19'552	154'712	18'332	88'824	37'884	243'536	6.6 %
1995	23'010	-	22'012	-	45'022	-	18.8 %
1996	25'520	-	27'548	-	53'068	-	17.9 %
1997	31'674	-	32'348	-	64'022	-	20.6 %
1998	33'321	-	35'339	-	68'660	-	7.2 %
1999	33'110	-	33'672	-	66'782	-	-2.7 %
2000	37'774	-	36'414	-	74'188	-	11.1 %
2001	35'695	-	33'023	-	68'718	-	-7.4 %
2002	36'367	-	36'064	-	72'431	-	5.4 %
2003	36'082	-	41'905	-	77'987	-	7.7 %
2004	37'840	-	47'414	-	85'254	-	9.3 %
2005	39'748	-	45'183	-	84'931	-	-0.4 %
2006	42'596	-	45'434	-	88'030	-	3.6 %
2007	47'955	-	56'411	-	104'366	-	18.6 %
2008	45'326	-	47'138	-	92'464	-	-11.4 %
2009	35'347	-	42'938	-	78'285	-	-15.3 %

Containerumschlag 1980 bis 2009

