

Jahresstatistik der Schweizerischen Rheinhäfen

# Containerumschlag 2010

Wasserseitiger Containerumschlag  
Grafik Containerumschlag  
Containerumschlag 1980 – 2010  
Grafik Containerumschlag 1980 - 2010

# SCHWEIZERISCHE RHEINHÄFEN

## Wasserseitiger Containerumschlag 2010

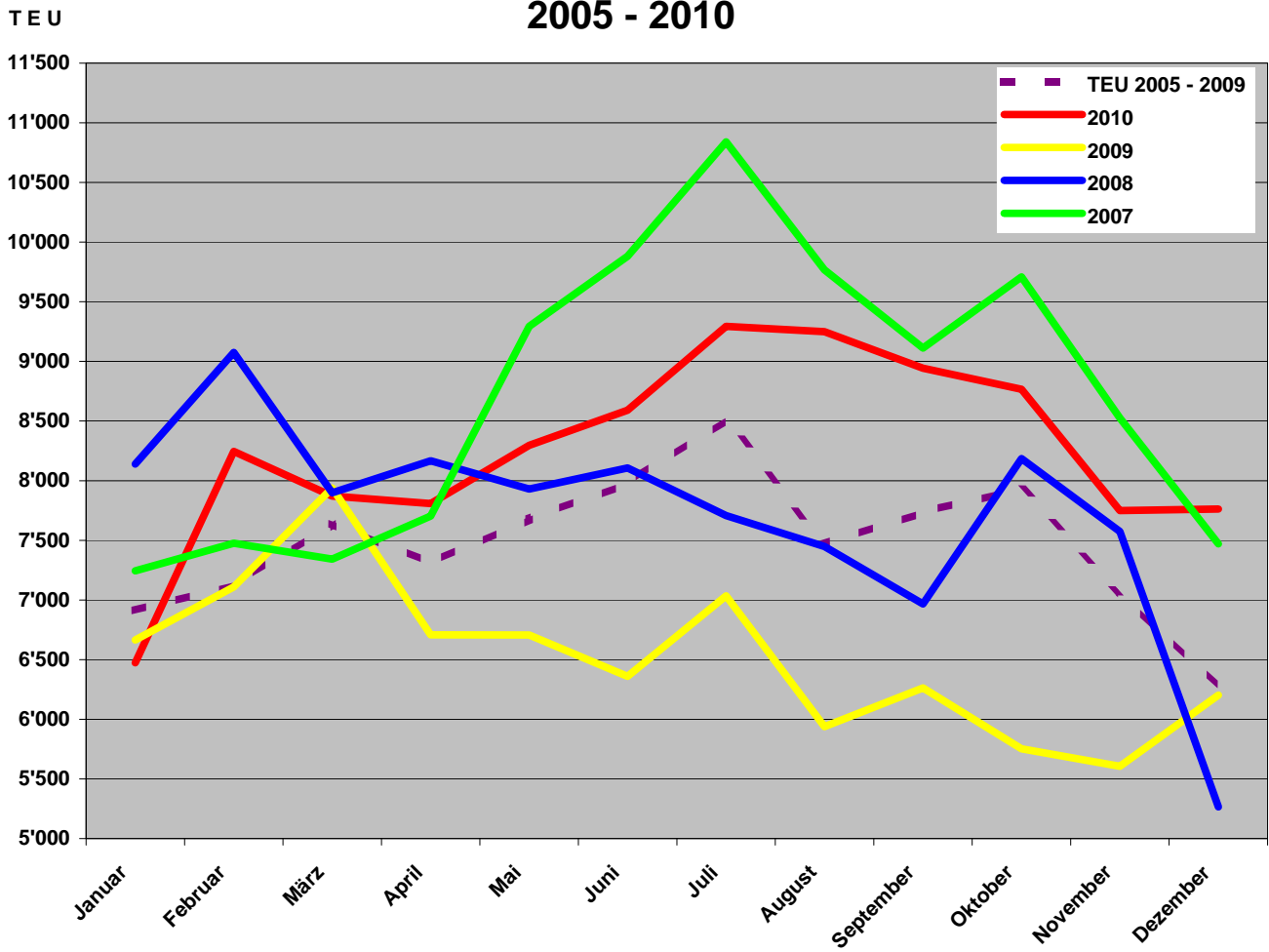
Monat	Ankunft voll			Ankunft leer			Abgang voll			Abgang leer			Total			+/- z. Vor-Mon. <sup>1</sup>	+/- z. VorJ-Mon. <sup>2</sup>	+/- z. Vor-Jahr <sup>3</sup>
	20'	40'	TEU	20'	40'	TEU	20'	40'	TEU	20'	40'	TEU	20'	40'	TEU			
Januar	849	582	2'013	298	317	932	874	759	2'392	486	325	1'136	2'507	1'983	6'473	4.4	-2.9	-2.9
Februar	844	612	2'068	304	527	1'358	1'222	968	3'158	446	608	1'662	2'816	2'715	8'246	27.4	16.0	6.9
März	1'178	670	2'518	431	460	1'351	997	912	2'821	477	352	1'181	3'083	2'394	7'871	-4.5	-0.9	4.0
April	960	499	1'958	373	441	1'255	1'033	858	2'749	394	726	1'846	2'760	2'524	7'808	-0.8	16.4	7.0
Mai	1'337	567	2'471	371	755	1'881	844	987	2'818	362	382	1'126	2'914	2'691	8'296	6.3	23.7	10.2
Juni	936	510	1'956	527	808	2'143	1'003	1'152	3'307	497	344	1'185	2'963	2'814	8'591	3.6	35.1	14.0
Juli	969	569	2'107	518	801	2'120	1'088	1'231	3'550	517	500	1'517	3'092	3'101	9'294	8.2	32.1	16.6
August	1'176	590	2'356	435	666	1'767	952	1'057	3'066	870	595	2'060	3'433	2'908	9'249	-0.5	55.8	20.9
September	954	550	2'054	483	692	1'867	1'073	1'036	3'145	901	488	1'877	3'411	2'766	8'943	-3.3	42.8	23.1
Oktober	924	470	1'864	386	818	2'022	1'178	1'252	3'682	346	426	1'198	2'834	2'966	8'766	-2.0	52.4	25.7
November	926	570	2'066	214	735	1'684	823	1'050	2'923	500	288	1'076	2'463	2'643	7'749	-11.6	38.2	26.6
Dezember	961	579	2'119	125	646	1'417	1'224	1'237	3'698	284	122	528	2'594	2'584	7'762	0.2	25.1	26.5
<b>Total 2010</b>	<b>12'014</b>	<b>6'768</b>	<b>25'550</b>	<b>4'465</b>	<b>7'666</b>	<b>19'797</b>	<b>12'311</b>	<b>12'499</b>	<b>37'309</b>	<b>6'080</b>	<b>5'156</b>	<b>16'392</b>	<b>34'870</b>	<b>32'089</b>	<b>99'048</b>			<b>26.5</b>

<sup>1</sup> Vergleich zum Vormonat

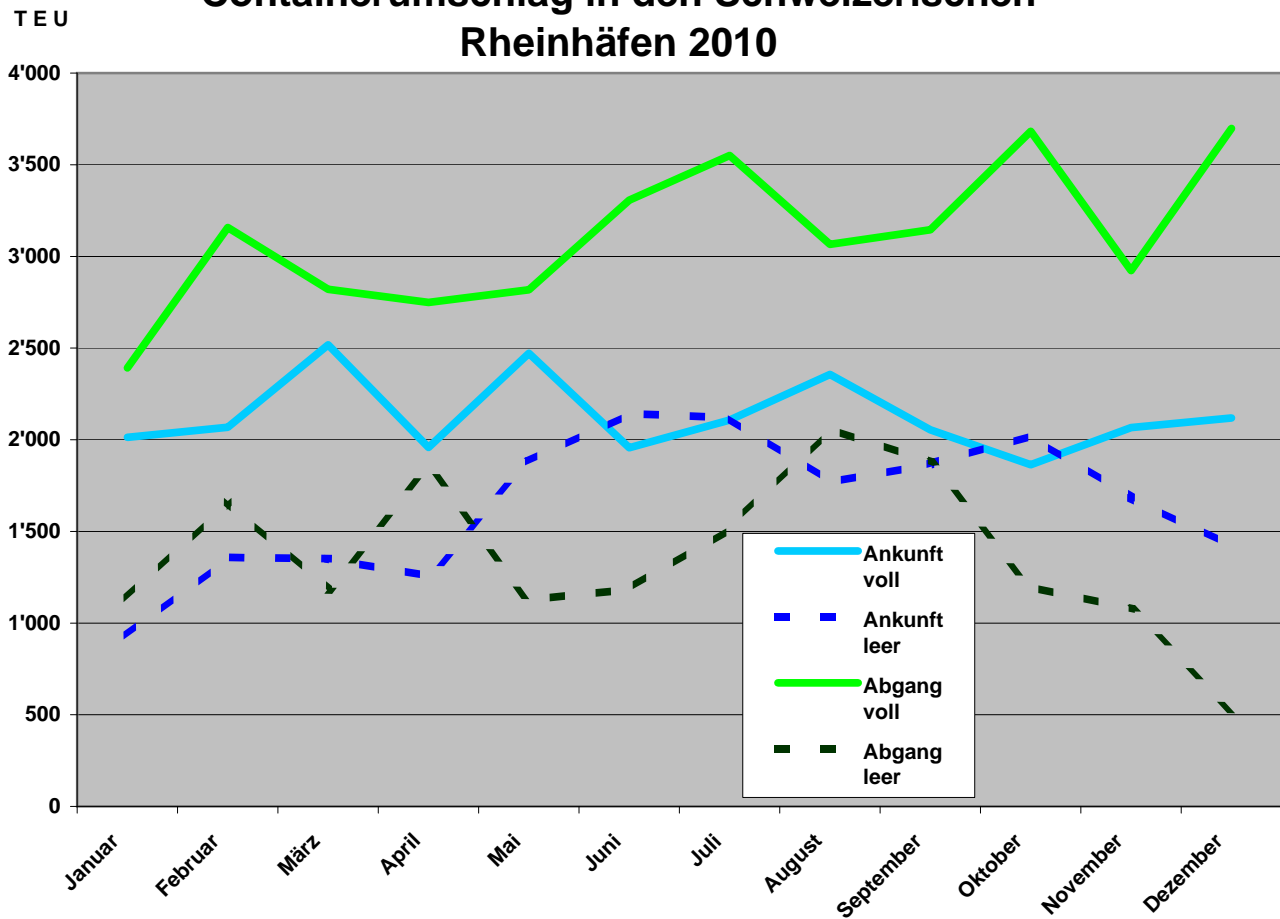
<sup>2</sup> Vergleich zum gleichen Monat des Vorjahres

<sup>3</sup> Vergleich des kumulierten Umschlags von Januar bis zum Referenzmonat des aktuellen Jahres mit demselben Zeitraum im vorhergehenden Jahr

# Containerumschlag in den Schweizerischen Rheinhäfen 2005 - 2010



# Containerumschlag in den Schweizerischen Rheinhäfen 2010



Schweizerische Rheinhäfen

Containerumschlag 1980 bis 2009

Jahr	Ankunft		Abgang		Total		
	Anzahl TEU	Bruttogewicht t	Anzahl TEU	Bruttogewicht t	Anzahl TEU	Bruttogewicht t	Abweichung vom Vorjahr in %
1980	119	2'029	703	1'532	822	3'561	81.5 %
1981	136	965	545	2'107	681	3'072	-17.2 %
1982	475	3'179	456	2'510	931	5'689	36.7 %
1983	1'589	17'026	1'453	7'140	3'042	24'166	226.7 %
1984	3'162	22'810	1'196	10'069	4'358	32'879	43.3 %
1985	5'441	28'929	2'323	19'372	7'764	48'301	78.2 %
1986	10'073	72'041	5'244	43'297	15'317	115'338	97.3 %
1987	8'807	56'262	5'759	44'500	14'566	100'762	-4.9 %
1988	9'665	70'914	7'669	41'904	17'334	112'818	19.0 %
1989	10'681	69'477	8'395	44'980	19'076	114'457	10.0 %
1990	12'182	85'772	10'012	52'048	22'194	137'820	16.3 %
1991	11'032	90'161	13'386	98'149	24'418	188'310	10.0 %
1992	14'119	109'437	13'750	76'937	27'869	186'374	14.1 %
1993	18'149	127'306	17'382	78'195	35'531	205'501	27.5 %
1994	19'552	154'712	18'332	88'824	37'884	243'536	6.6 %
1995	23'010	-	22'012	-	45'022	-	18.8 %
1996	25'520	-	27'548	-	53'068	-	17.9 %
1997	31'674	-	32'348	-	64'022	-	20.6 %
1998	33'321	-	35'339	-	68'660	-	7.2 %
1999	33'110	-	33'672	-	66'782	-	-2.7 %
2000	37'774	-	36'414	-	74'188	-	11.1 %
2001	35'695	-	33'023	-	68'718	-	-7.4 %
2002	36'367	-	36'064	-	72'431	-	5.4 %
2003	36'082	-	41'905	-	77'987	-	7.7 %
2004	37'840	-	47'414	-	85'254	-	9.3 %
2005	39'748	-	45'183	-	84'931	-	-0.4 %
2006	42'596	-	45'434	-	88'030	-	3.6 %
2007	47'955	-	56'411	-	104'366	-	18.6 %
2008	45'326	-	47'138	-	92'464	-	-11.4 %
2009	35'347	-	42'938	-	78'285	-	-15.3 %
2010	45'347	-	53'701	-	99'048	-	26.5 %

### Containerumschlag 1980 bis 2010

