

Jahresstatistik der Schweizerischen Rheinhäfen

Containerumschlag 2005

Wasserseitiger Containerumschlag
Grafik Containerumschlag
Containerumschlag 1980 – 2005
Grafik Containerumschlag 1980 – 2005

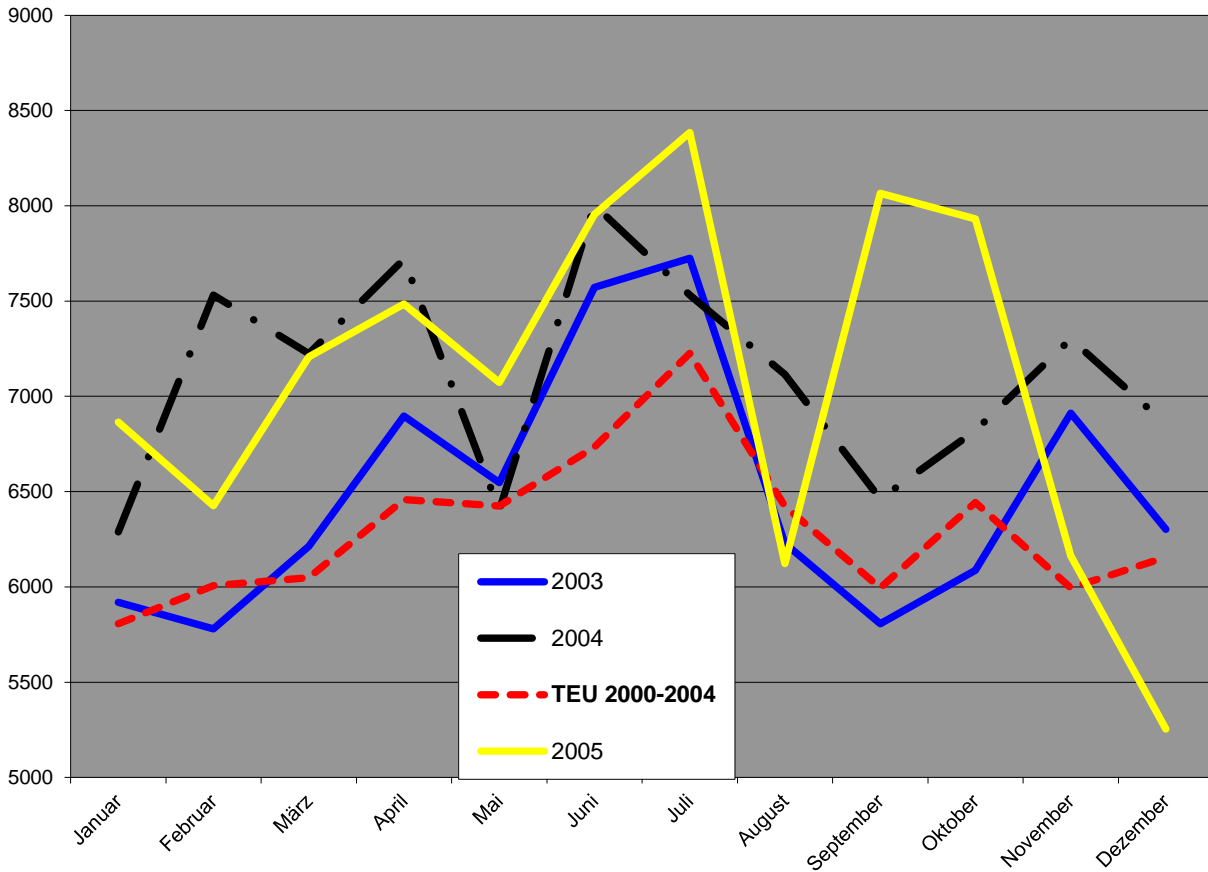
RHEINHÄFEN BEIDER BASEL

Wasserseitiger Containerumschlag 2005

Monat	Ankunft voll			Ankunft leer			Abgang voll			Abgang leer			Total			+/- z. Vor- Mon.	+/- z. VorJ- Mon.	+/- z. Vor- Jahr
	20'	40'	TEU	20'	40'	TEU	20'	40'	TEU	20'	40'	TEU	20'	40'	TEU			
Januar	992	660	2312	403	393	1189	901	945	2791	299	137	573	2595	2135	6865	0.1	9.2	9.2
Februar	758	449	1656	413	479	1371	959	1017	2993	159	124	407	2289	2069	6427	-6.4	-14.7	-3.8
März	1089	450	1989	535	550	1635	812	1088	2988	247	174	595	2683	2262	7207	12.1	-0.2	-2.6
April	843	399	1641	297	460	1217	1018	1412	3842	362	211	784	2520	2482	7484	3.8	-3.0	-2.7
Mai	1047	494	2035	387	538	1463	997	1063	3123	244	104	452	2675	2199	7073	-5.5	10.5	-0.3
Juni	893	478	1849	443	664	1771	1054	1356	3766	388	90	568	2778	2588	7954	12.5	-0.6	-0.4
Juli	911	418	1747	504	760	2024	1112	1583	4278	176	80	336	2703	2841	8385	5.4	11.3	1.4
August	931	574	2079	325	231	787	813	1004	2821	221	107	435	2290	1916	6122	-27.0	-14.0	-0.5
September	765	513	1791	463	648	1759	971	1379	3729	201	293	787	2400	2833	8066	31.8	24.8	2.0
Oktober	783	447	1677	479	650	1779	1061	1393	3847	187	221	629	2510	2711	7932	-1.7	16.3	3.4
November	730	373	1476	474	616	1706	819	929	2677	69	117	303	2092	2035	6162	-22.3	-15.6	1.6
Dezember	624	350	1324	439	516	1471	633	797	2227	134	49	232	1830	1712	5254	-14.7	-23.4	-0.4
Total 2005	10366	5605	21576	5162	6505	18172	11150	13966	39082	2687	1707	6101	29365	27783	84931			-0.4

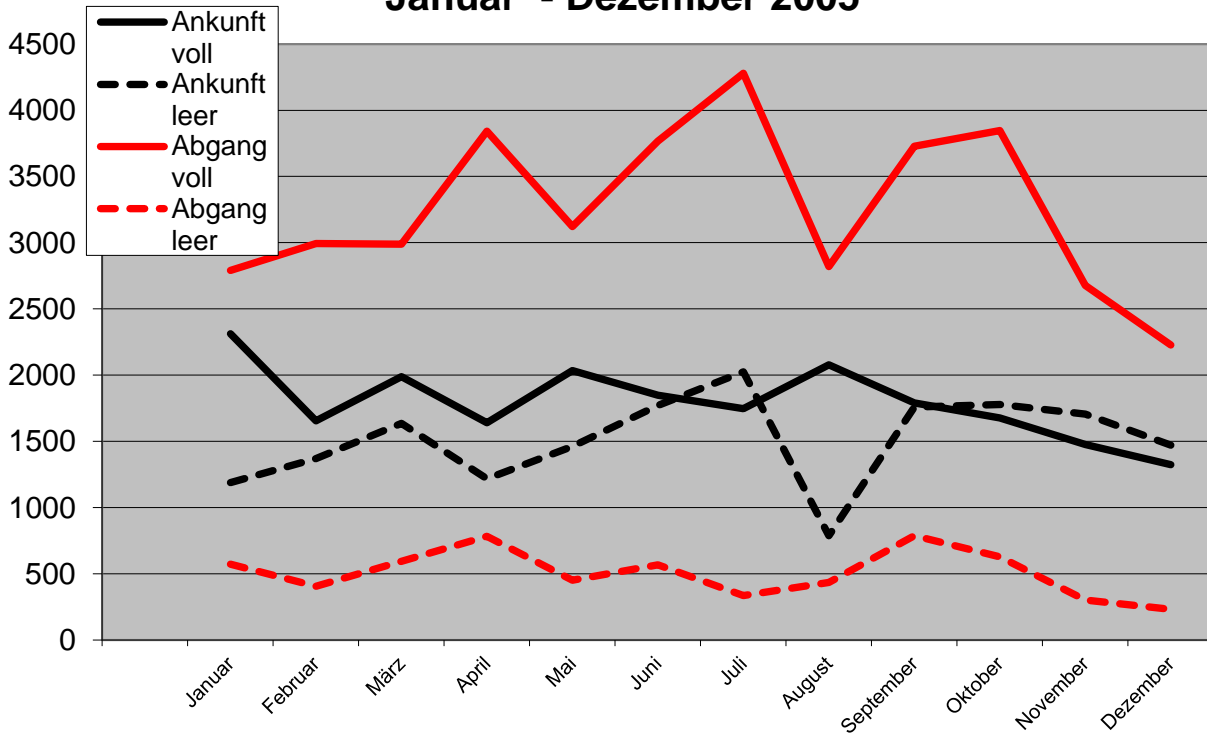
Containerumschlag in den Rheinhäfen

TEU



Containerumschlag in den Rheinhäfen Januar - Dezember 2005

TEU



RHEINSCHIFFFAHRTSDIREKTION BASEL

Containerumschlag 1980 bis 2005

Jahr	Ankunft		Abgang		Total		
	Anzahl TEU	Bruttogewicht t	Anzahl TEU	Bruttogewicht t	Anzahl TEU	Bruttogewicht t	Abweichung vom Vorjahr (TEU)
1980	119	2'029	703	1'532	822	3'561	81.5 %
1981	136	965	545	2'107	681	3'072	-17.2 %
1982	475	3'179	456	2'510	931	5'689	36.7 %
1983	1'589	17'026	1'453	7'140	3'042	24'166	226.7 %
1984	3'162	22'810	1'196	10'069	4'358	32'879	43.3 %
1985	5'441	28'929	2'323	19'372	7'764	48'301	78.2 %
1986	10'073	72'041	5'244	43'297	15'317	115'338	97.3 %
1987	8'807	56'262	5'759	44'500	14'566	100'762	-4.9 %
1988	9'665	70'914	7'669	41'904	17'334	112'818	19.0 %
1989	10'681	69'477	8'395	44'980	19'076	114'457	10.0 %
1990	12'182	85'772	10'012	52'048	22'194	137'820	16.3 %
1991	11'032	90'161	13'386	98'149	24'418	188'310	10.0 %
1992	14'119	109'437	13'750	76'937	27'869	186'374	14.1 %
1993	18'149	127'306	17'382	78'195	35'531	205'501	27.5 %
1994	19'552	154'712	18'332	88'824	37'884	243'536	6.6 %
1995	23'010	-	22'012	-	45'022	-	18.8 %
1996	25'520	-	27'548	-	53'068	-	17.9 %
1997	31'674	-	32'348	-	64'022	-	20.6 %
1998	33'321	-	35'339	-	68'660	-	7.2 %
1999	33'110	-	33'672	-	66'782	-	-2.7 %
2000	37'774	-	36'414	-	74'188	-	11.1 %
2001	35'695	-	33'023	-	68'718	-	-7.4 %
2002	36'367	-	36'064	-	72'431	-	5.4 %
2003	36'082	-	41'905	-	77'987	-	7.7 %
2004	37'840	-	47'414	-	85'254	-	9.3 %
2005	39'748	-	45'183	-	84'931	-	-0.4 %

Containerumschlag 1980 bis 2005

TEU

