

Jahresstatistik der Schweizerischen Rheinhäfen

Containerumschlag 2011

Wasserseitiger Containerumschlag
Grafik Containerumschlag
Containerumschlag 1980 - 2011
Grafik Containerumschlag 1980 - 2011

SCHWEIZERISCHE RHEINHÄFEN

Wasserseitiger Containerumschlag 2011

Monat	Ankunft voll			Ankunft leer			Abgang voll			Abgang leer			Total		
	20'	40'	TEU	20'	40'	TEU	20'	40'	TEU	20'	40'	TEU	20'	40'	TEU
Januar	930	611	2'152	137	294	725	583	449	1'481	460	179	818	2'110	1'533	5'176
Februar	826	631	2'088	160	377	914	810	791	2'392	493	448	1'389	2'289	2'247	6'783
März	1'324	743	2'810	337	895	2'127	946	1'019	2'984	639	676	1'991	3'246	3'333	9'912
April	1'046	488	2'022	252	538	1'328	845	992	2'829	541	657	1'855	2'684	2'675	8'034
Mai	1'054	509	2'072	201	594	1'389	591	851	2'293	688	411	1'510	2'534	2'365	7'264
Juni	1'192	502	2'196	253	825	1'903	508	853	2'214	775	313	1'401	2'728	2'493	7'714
Juli	997	473	1'943	215	871	1'957	563	1'263	3'089	1'152	292	1'736	2'927	2'899	8'725
August	1'391	872	3'135	202	771	1'744	382	936	2'254	1'317	361	2'039	3'292	2'940	9'172
September	994	718	2'430	216	859	1'934	431	1'007	2'445	1'146	565	2'276	2'787	3'149	9'085
Oktober	875	562	1'999	182	651	1'484	368	849	2'066	1'130	497	2'124	2'555	2'559	7'673
November	786	475	1'736	165	539	1'243	214	547	1'308	844	309	1'462	2'009	1'870	5'749
Dezember	507	569	1'645	834	1'266	3'366	309	680	1'669	884	260	1'404	2'534	2'775	8'084
Total 2011	11'922	7'153	26'228	3'154	8'480	20'114	6'550	10'237	27'024	10'069	4'968	20'005	31'695	30'838	93'371

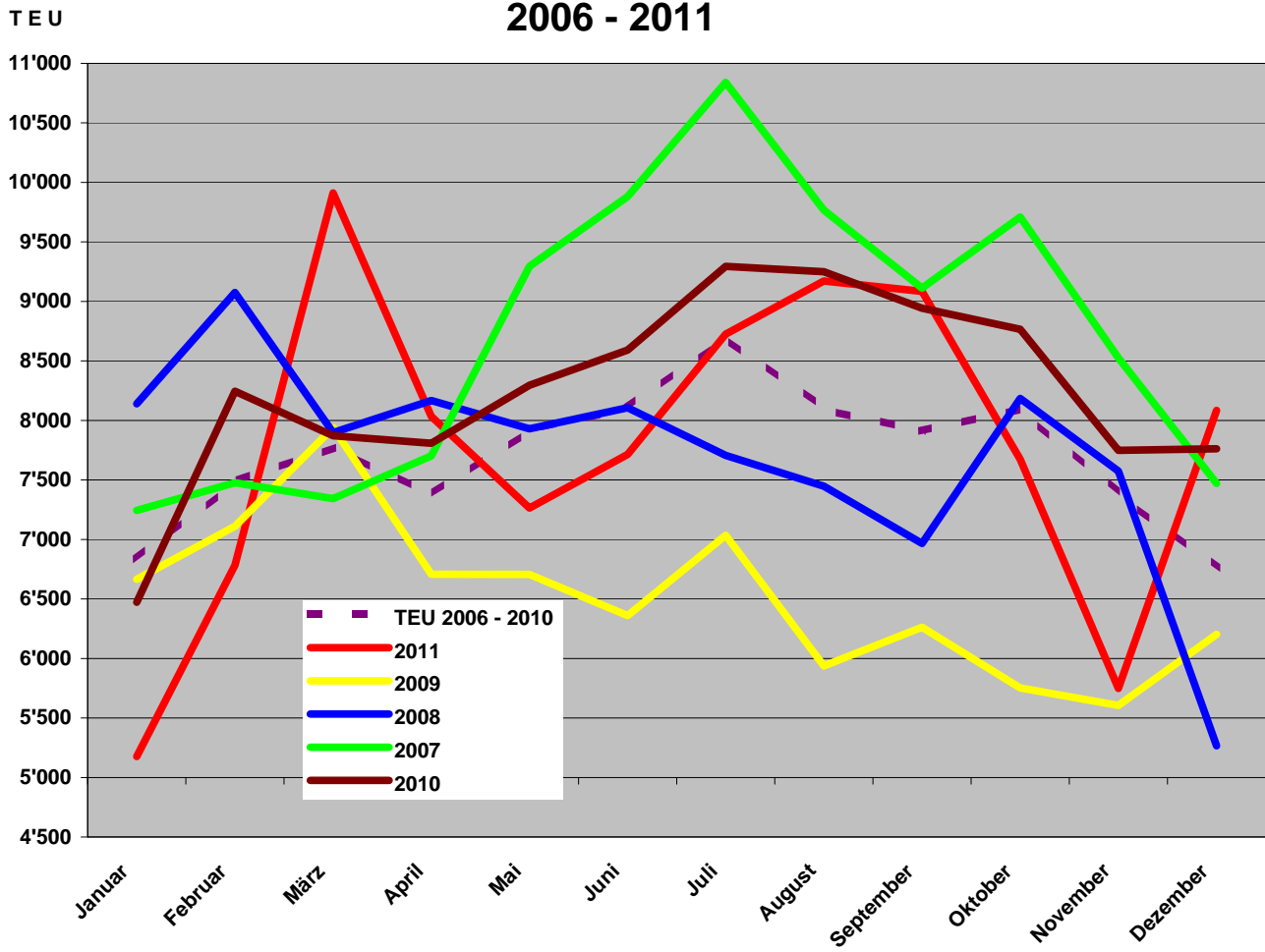
+/- z. Vor-Mon. ¹	+/- z. VorJ-Mon. ²	+/- z. Vor-Jahr ³
-33.3	-20.0	-20.0
31.0	-17.7	-18.8
46.1	25.9	-3.2
-18.9	2.9	-1.6
-9.6	-12.4	-3.9
6.2	-10.2	-5.1
13.1	-6.1	-5.3
5.1	-0.8	-4.6
-0.9	1.6	-3.9
-15.5	-12.5	-4.8
-25.1	-25.8	-6.6
40.6	4.1	-5.7
		-5.7

¹ Vergleich zum Vormonat

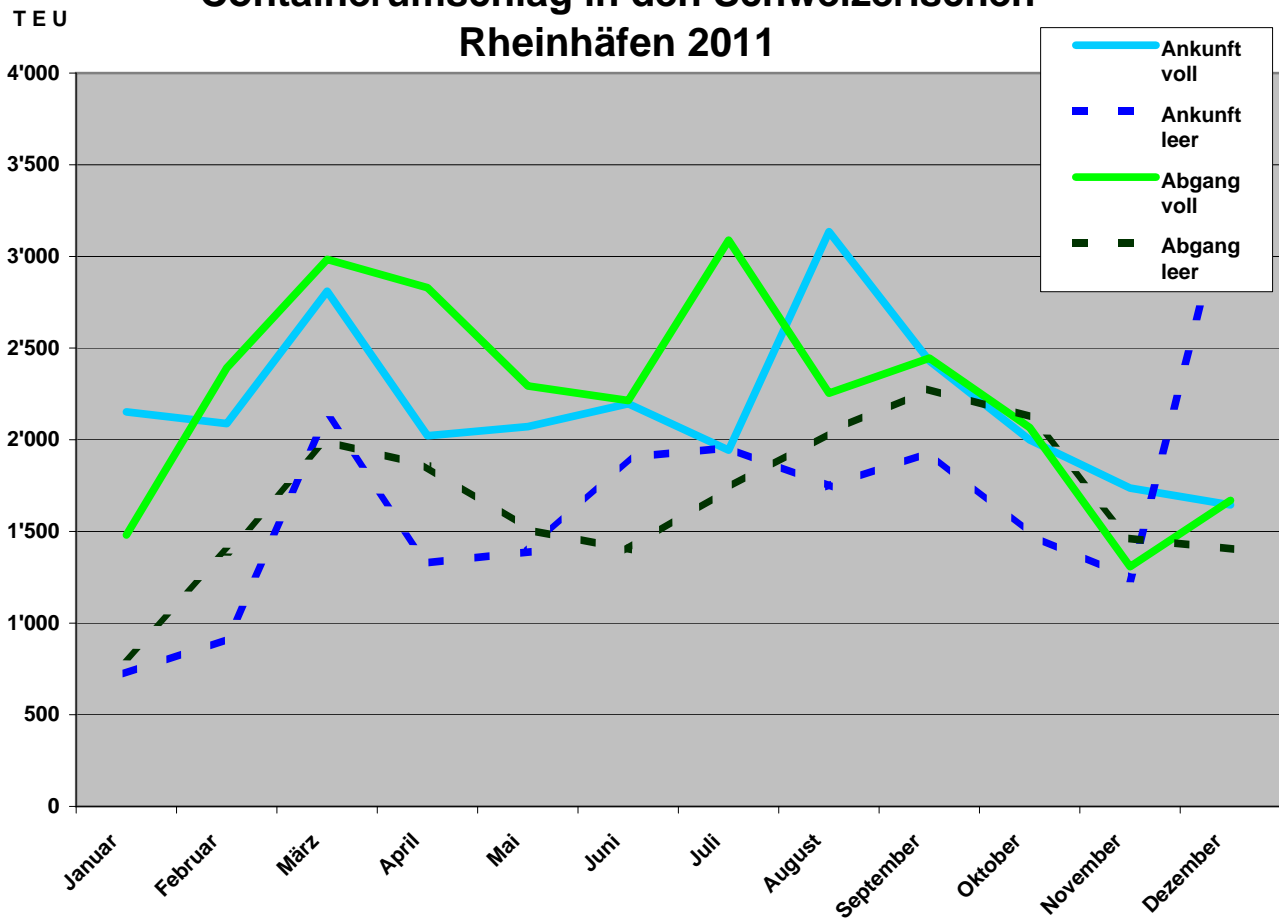
² Vergleich zum gleichen Monat des Vorjahres

³ Vergleich des kumulierten Umschlags von Januar bis zum Referenzmonat des aktuellen Jahres mit demselben Zeitraum im vorhergehenden Jahr

Containerumschlag in den Schweizerischen Rheinhäfen 2006 - 2011



Containerumschlag in den Schweizerischen Rheinhäfen 2011



Schweizerische Rheinhäfen

Containerumschlag 1980 bis 2011

Jahr	Ankunft		Abgang		Total		
	Anzahl TEU	Bruttogewicht t	Anzahl TEU	Bruttogewicht t	Anzahl TEU	Bruttogewicht t	Abweichung vom Vorjahr in %
1980	119	2'029	703	1'532	822	3'561	81.5 %
1981	136	965	545	2'107	681	3'072	-17.2 %
1982	475	3'179	456	2'510	931	5'689	36.7 %
1983	1'589	17'026	1'453	7'140	3'042	24'166	226.7 %
1984	3'162	22'810	1'196	10'069	4'358	32'879	43.3 %
1985	5'441	28'929	2'323	19'372	7'764	48'301	78.2 %
1986	10'073	72'041	5'244	43'297	15'317	115'338	97.3 %
1987	8'807	56'262	5'759	44'500	14'566	100'762	-4.9 %
1988	9'665	70'914	7'669	41'904	17'334	112'818	19.0 %
1989	10'681	69'477	8'395	44'980	19'076	114'457	10.0 %
1990	12'182	85'772	10'012	52'048	22'194	137'820	16.3 %
1991	11'032	90'161	13'386	98'149	24'418	188'310	10.0 %
1992	14'119	109'437	13'750	76'937	27'869	186'374	14.1 %
1993	18'149	127'306	17'382	78'195	35'531	205'501	27.5 %
1994	19'552	154'712	18'332	88'824	37'884	243'536	6.6 %
1995	23'010	-	22'012	-	45'022	-	18.8 %
1996	25'520	-	27'548	-	53'068	-	17.9 %
1997	31'674	-	32'348	-	64'022	-	20.6 %
1998	33'321	-	35'339	-	68'660	-	7.2 %
1999	33'110	-	33'672	-	66'782	-	-2.7 %
2000	37'774	-	36'414	-	74'188	-	11.1 %
2001	35'695	-	33'023	-	68'718	-	-7.4 %
2002	36'367	-	36'064	-	72'431	-	5.4 %
2003	36'082	-	41'905	-	77'987	-	7.7 %
2004	37'840	-	47'414	-	85'254	-	9.3 %
2005	39'748	-	45'183	-	84'931	-	-0.4 %
2006	42'596	-	45'434	-	88'030	-	3.6 %
2007	47'955	-	56'411	-	104'366	-	18.6 %
2008	45'326	-	47'138	-	92'464	-	-11.4 %
2009	35'347	-	42'938	-	78'285	-	-15.3 %
2010	45'347	-	53'701	-	99'048	-	26.5 %
2011	46'342	-	47'029	-	93'371	-	-5.7 %

Containerumschlag 1980 bis 2011

TEU

120'000

100'000

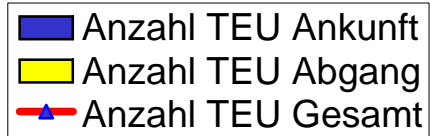
80'000

60'000

40'000

20'000

0



1980 1981 1982 1983 1984 1985 1986 1987 1988 1989 1990 1991 1992 1993 1994 1995 1996 1997 1998 1999 2000 2001 2002 2003 2004 2005 2006 2007 2008 2009 2010 2011

