

Jahresstatistik der Schweizerischen Rheinhäfen

# Flotte 2017

## (Güter- und Fahrgastschiffe und Passagierzahlen)

Schweizer Rheinflotte

Grafik Fahrgastschiffe in der Schweiz registriert von 1974-2017

Grafik schweizerische Güterschiffe 1974-2017

Schweizerische Rheinflotte seit 1974

## Schweizerische Rheinflotte: Flottenbestand gemäss Eintragungen in den Schiffsregistern

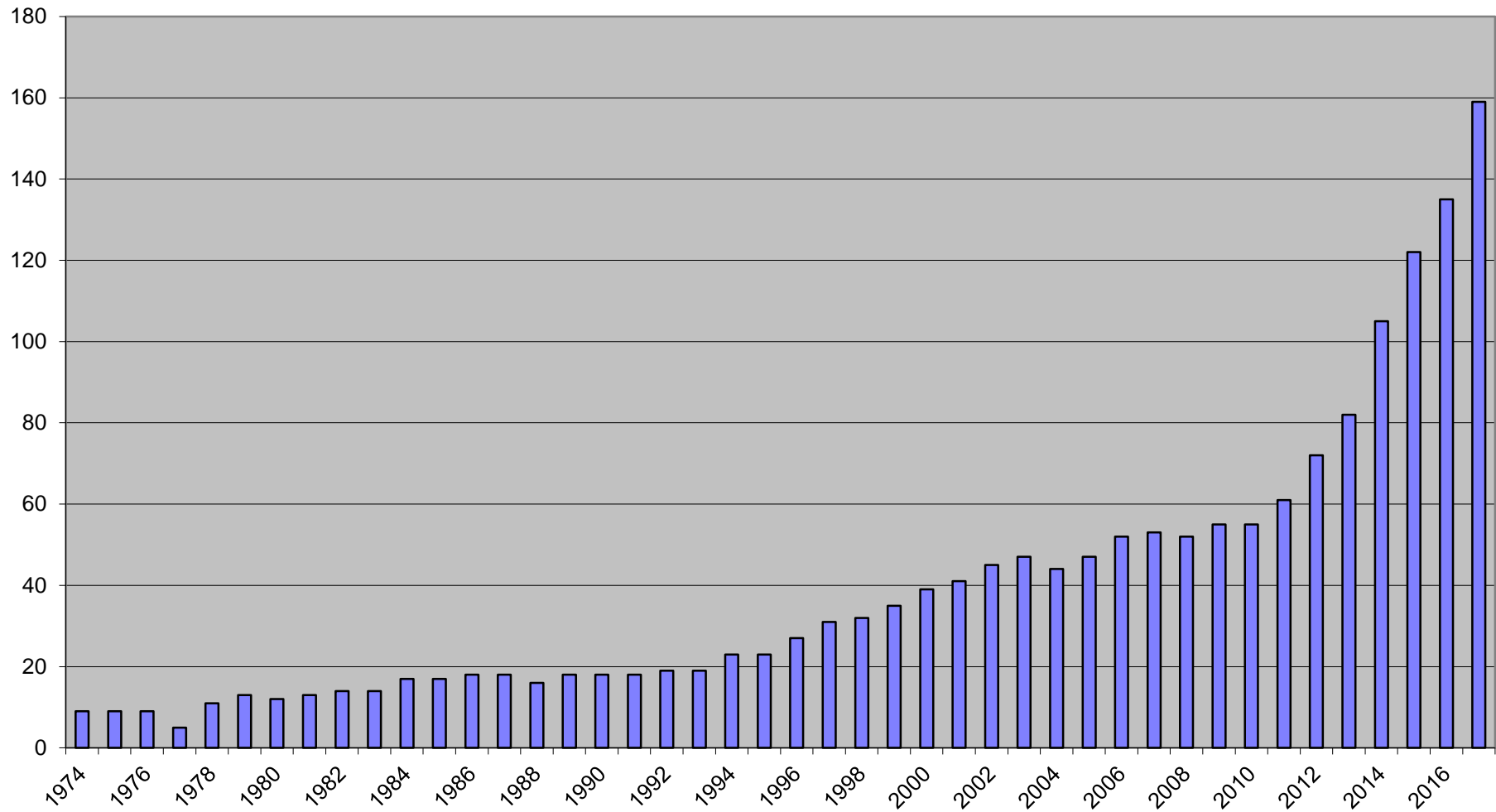
Schweizerische Rheinhäfen

per 31.12.2017

Schiffsarten	Anzahl	Tonnage
<b>Schleppkähne</b>		
a) Güterschleppkähne	0	0.000
b) Tankschleppkähne	0	0.000
	0	0.000
<b>Schubleichter</b>		
a) Güterschubleichter	1	1'032.111
b) Tankschubleichter	2	4'546.653
	3	5'578.764
<b>Motorschiffe</b>		
a) Gütermotorschiffe	10	17'540.841
b) Tankmotorschiffe	57	151'944.970
	67	169'485.811
<b>Total Güterschiffe</b>	<b>70</b>	<b>175'064.575</b>
<b>Schlepp-/Schubboote</b>		
a) Schubboot	4	
b) Schleppboot	1	
c) Schleppschubboot	4	
	9	
<b>Fahrgastschiffe</b>		
a) Tagesausflugschiffe	6	305.000
b) Kabinenschiffe	153	3'347.900
	159	3'652.900
<b>Zwischentotal</b>	<b>238</b>	<b>178'717.475</b>
<b>Spezialschiffe</b>		
a) Feuerlöschboote	2	0.000
b) Bilgenentöler/Ölwehrboot	1	0.000
c) Saugbagger	1	0.000
d) Baustellenfahrzeuge	5	109.640
e) Schulschiffe	0	0.000
f) Schwimmende Anlagen	1	0.000
	10	109.640
<b>Total der Schweizer Rheinflotte</b>	<b>248</b>	<b>178'827.115</b>

## Fahrgastschiffe in der Schweiz registriert von 1974 - 2017

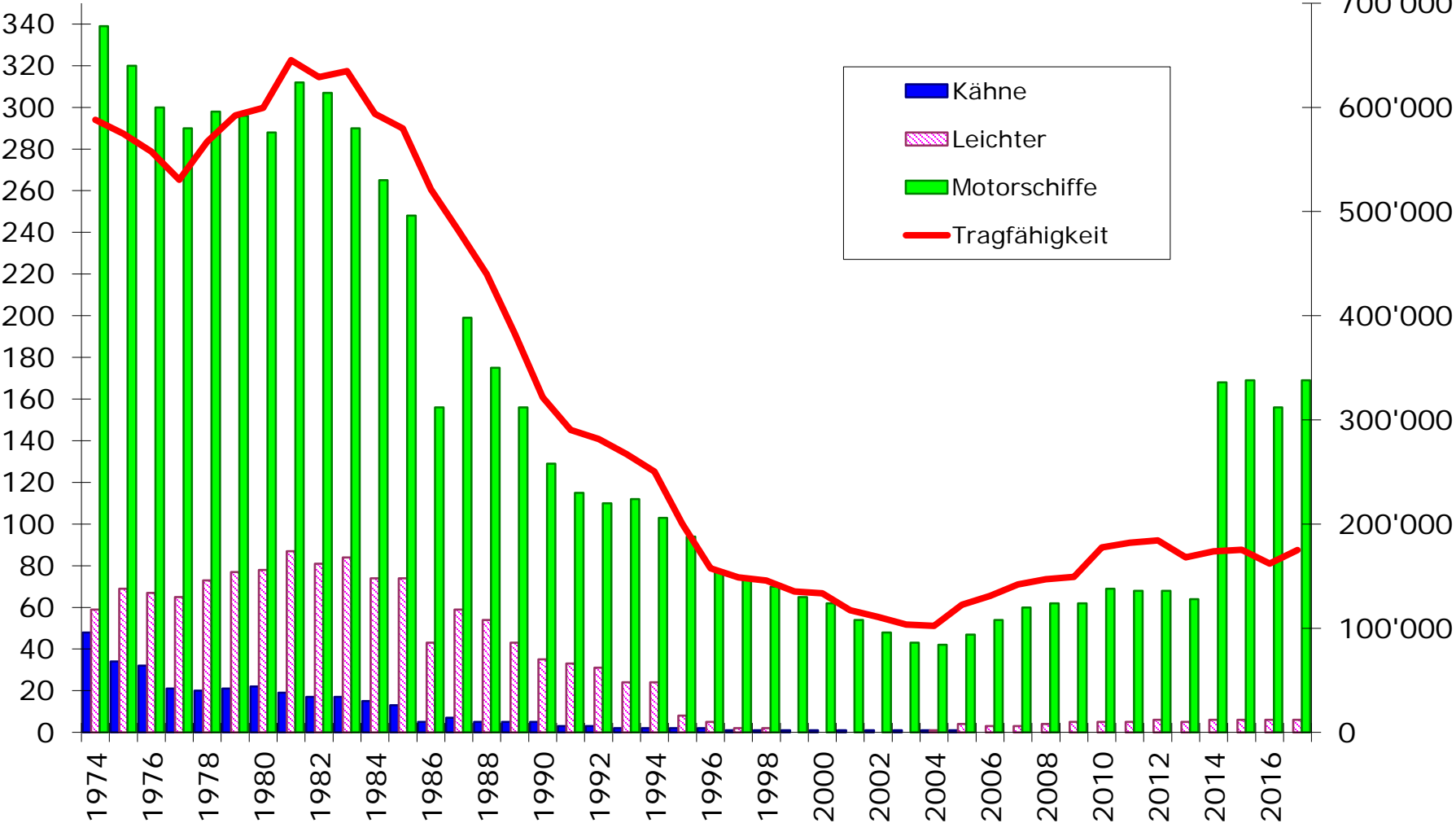
Anzahl



### Schweizerische Güterschiffe 1974 - 2017

Anzahl

Tonnen



Schweizerische Rheinhäfen

Schweizerische Rheinflotte seit 1974

Jahr	Schiffe							Tragfähigkeit in Tonnen							
	Güter-schlepp-kähne	Tank-schlepp-kähne	Güter-schub-leichter	Tank-schub-leichter	Güter-motor-schiffe	Tank-motor-schiffe	Total Güter-schiffe	Schlepp-/Schub-boote	Fahr-gast-schiffe	Spezial-schiffe	Total	Kähne, Schub-leichter	Güter-motor-schiffe	Tank-motor-schiffe	Total
1974	41	7	52	7	218	121	446	18	9	22	495	177'642	235'811	174'485	587'938
1975	29	5	60	9	207	113	423	19	9	21	472	177'033	230'486	167'284	574'803
1976	28	4	58	9	187	113	399	19	9	21	448	169'119	214'673	173'661	557'453
1977	17	4	56	9	172	118	376	19	5	9	409	148'124	199'483	182'840	530'447
1978	16	4	58	15	170	128	391	23	11	14	439	165'372	203'182	198'568	567'122
1979	17	4	63	14	169	127	394	23	13	21	451	187'734	201'429	203'018	592'181
1980	18	4	60	18	162	126	388	25	12	26	451	202'357	199'754	197'518	599'629
1981	15	4	70	17	171	141	418	29	13	24	484	213'914	217'079	214'237	645'230
1982	14	3	64	17	168	139	405	27	14	24	470	197'630	219'764	211'673	629'067
1983	14	3	68	16	158	132	391	27	14	24	456	208'926	219'692	206'078	634'696
1984	12	3	61	13	138	127	354	20	17	26	417	188'758	200'355	204'776	593'889
1985	10	3	62	12	125	123	335	17	17	25	394	188'219	187'934	203'532	579'685
1986	4	1	34	9	64	92	204	17	18	24	263	164'314	164'428	192'426	521'168
1987	5	2	49	10	93	106	265	16	18	23	322	150'099	143'705	187'425	481'229
1988	4	1	44	10	75	100	234	15	16	22	287	138'764	123'831	177'437	440'032
1989	4	1	34	9	64	92	204	17	18	21	260	111'527	103'280	167'778	382'585
1990	4	1	27	8	55	74	169	17	18	19	223	91'554	90'296	139'658	321'508
1991	2	1	26	7	49	66	151	16	18	24	209	76'494	84'321	129'526	290'341
1992	2	1	25	6	43	67	144	12	19	28	203	72'471	77'192	131'817	281'480
1993	2	0	20	4	44	68	138	11	19	28	196	53'811	79'595	133'584	266'990
1994	2	0	20	4	38	65	129	10	23	30	192	53'575	68'134	128'619	250'328
1995	2	0	6	2	31	63	104	10	23	28	165	19'935	55'119	124'997	200'051
1996	2	0	4	1	23	54	84	8	27	26	145	13'693	36'577	107'233	157'503
1997	1	0	1	1	22	52	77	7	31	19	134	5'359	36'000	107'505	148'864
1998	1	0	1	1	19	51	73	7	32	15	127	5'359	33'082	107'349	145'790
1999	1	0	0	0	17	48	66	9	35	15	125	2'037	30'163	103'078	135'278
2000	1	0	0	0	17	45	63	8	39	15	125	2'037	30'887	100'501	133'425
2001	1	0	0	0	14	40	55	7	41	15	118	2'037	24'560	90'711	117'308
2002	1	0	0	0	12	36	49	6	45	15	115	2'037	23'369	85'332	110'738
2003	1	0	0	0	12	31	44	6	47	14	111	2'037	23'369	78'035	103'441
2004	1	0	1	0	13	29	44	6	44	20	114	3'295	25'933	73'094	102'322
2005	1	0	3	1	14	33	52	6	47	16	121	9'425	30'120	82'852	122'397
2006	0	0	2	1	18	36	57	5	52	16	130	5'411	37'243	88'395	131'049
2007	0	0	1	2	16	44	63	5	53	16	137	5'301	30'488	106'228	142'017
2008	0	0	2	2	15	47	66	5	52	15	138	7'276	27'686	111'988	146'949
2009	0	0	3	2	14	48	67	5	55	14	141	9'690	26'637	113'026	149'352
2010	0	0	3	2	15	54	74	6	55	13	148	9'690	28'078	139'795	177'563
2011	0	0	3	2	15	53	73	7	61	14	155	9'690	28'826	143'527	182'042
2012	0	0	3	3	15	53	74	7	72	14	167	12'163	28'979	143'237	184'379
2013	0	0	2	3	14	50	69	6	82	12	169	9'750	24'256	133'931	167'937
2014	0	0	1	2	13	54	70	9	105	11	195	5'805	22'524	145'434	173'763
2015	0	0	1	2	13	54	70	8	122	12	212	5'805	22'524	146'859	175'188
2016	0	0	1	2	12	49	64	10	135	10	219	5'805	21'666	134'473	161'944
2017	0	0	1	2	10	57	70	9	159	10	248	5'579	17'541	151'945	175'065

Jahr	Tragfähigkeit in Tonnen				Tragfähigkeit
	Kähne	Leichter	Motorschiffe	Total Schiffe	
1974	48	59	339	446	587'938
1975	34	69	320	423	574'803
1976	32	67	300	399	557'453
1977	21	65	290	376	530'447
1978	20	73	298	391	567'122
1979	21	77	296	394	592'181
1980	22	78	288	388	599'629
1981	19	87	312	418	645'230
1982	17	81	307	405	629'067
1983	17	84	290	391	634'696
1984	15	74	265	354	593'889
1985	13	74	248	335	579'685
1986	5	43	156	204	521'168
1987	7	59	199	265	481'229
1988	5	54	175	234	440'032
1989	5	43	156	204	382'585
1990	5	35	129	169	321'508
1991	3	33	115	151	290'341
1992	3	31	110	144	281'480
1993	2	24	112	138	266'990
1994	2	24	103	129	250'328
1995	2	8	94	104	200'051
1996	2	5	77	84	157'503
1997	1	2	74	77	148'864
1998	1	2	70	73	145'790
1999	1	0	65	66	135'278
2000	1	0	62	63	133'425
2001	1	0	54	55	117'308
2002	1	0	48	49	110'738
2003	1	0	43	44	103'441
2004	1	1	42	44	102'322
2005	1	4	47	52	122'397
2006	0	3	54	57	131'049
2007	0	3	60	63	142'017
2008	0	4	62	66	146'949
2009	0	5	62	67	149'352
2010	0	5	69	74	177'563
2011	0	5	68	73	182'042
2012	0	6	68	74	184'379
2013	0	5	64	69	167'937
2014	0	6	168	174	173'763
2015	0	6	169	175	175'188
2016	0	6	156	162	161'944
2017	0	6	169	175	175'065