

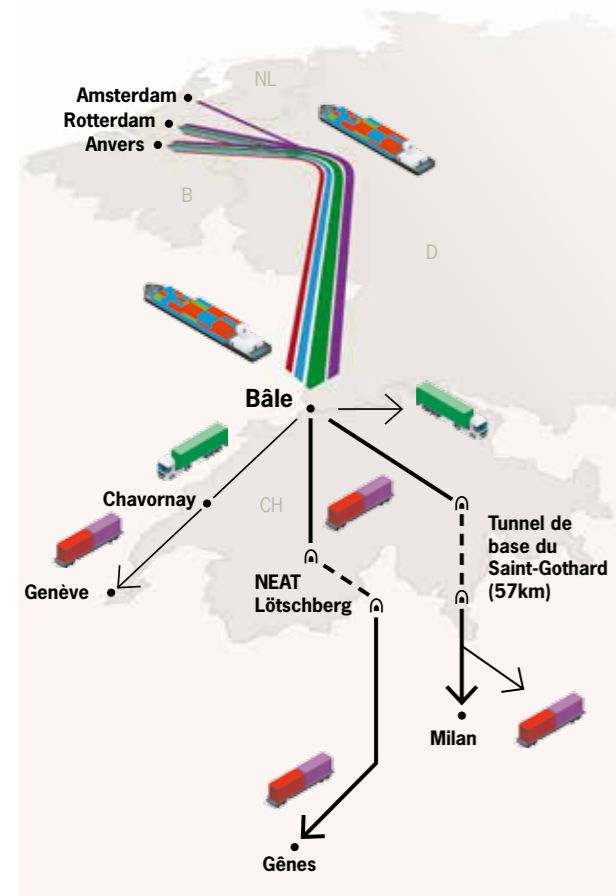
Worldwide Connected

Réseau de conteneurs

Départs de bateaux :

Contargo	4 × par semaine	www.contargo.net
Danser	6 × par semaine	www.danser.ch
Haeger & Schmidt	4 × par semaine	www.haegerundschmidt.com
Dubbelman	2 × par semaine	www.dubbelmancontainertransporten.nl
Autres	1-3 × par semaine	

Corridor de fret Rotterdam-Bâle-Gênes



Organes des Ports Rhénans Suisses

Conseil d'administration

Dr Benedikt Weibel, Président

Thomas Weber, Vice-Président, Représentant du Canton de Bâle-Campagne

Christoph Brutschin, Membre, Représentant du Canton de Bâle-Ville

Martin Dätwyler, Membre

Jürg Rämi, Membre

Alexandra Mungenast, Secrétaire

Direction

Hans-Peter Hadorn, Directeur

Martin Nusser, Directeur adjoint, Chef des finances et de l'administration

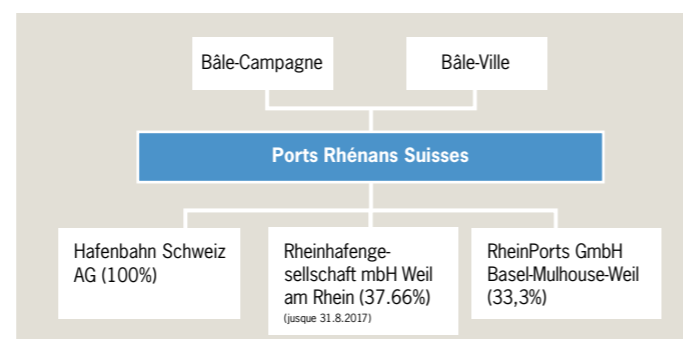
Roland Blessinger, Chef de la qualité, des affaires internationales et droit

Michael Lyons, Chef de la division navigation et exploitation portuaire, jusqu'en novembre 2017

Daniel Kofmel, Chef de la division navigation et exploitation portuaire, à partir du décembre 2017

Sabine Villabruna, Cheffe des zones et du chemin de fer portuaire

Structure de l'entreprise / de propriété



Mission des Ports Rhénans Suisses

- Développement d'une plaque logistique trimodale
- Autorité de la navigation rhénane
- Développement d'une infrastructure selon le modèle du bailleur (la superstructure est financée par le secteur privé avec des contrats d'utilisation à long terme)

Finances

Compte de résultats 2017

	CHF
Recettes d'exploitation	24 437 068
Charges d'exploitation	-15 388 899
Résultat d'exploitation avant charges financières	9 048 169
Charges financières	3 368
Bénéfice ¹	9 051 537

¹ Taux d'intérêt flexible pour le droit de superficie pour les cantons propriétaires

Bilan 2017

	CHF
Actifs	
Actifs circulants	17 718 546
Actifs immobilisés	86 680 025
Total des actifs	104 398 571

	CHF
Passifs	
Fonds de tiers	4 393 185
Fonds propres	100 005 386
Total des passifs	104 398 571



PORT OF SWITZERLAND

Ports Rhénans Suisses

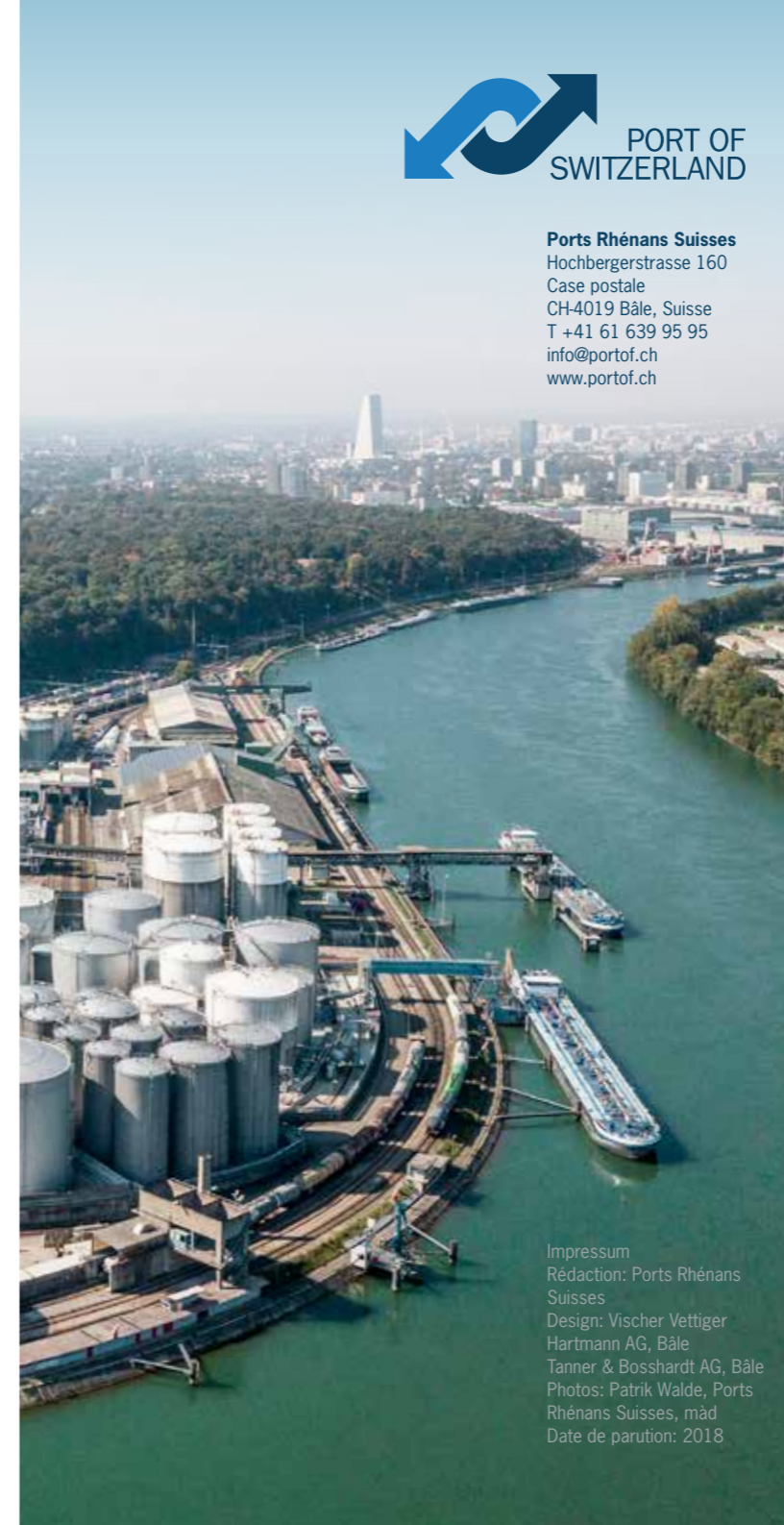
Hochbergerstrasse 160
Case postale
CH-4019 Bâle, Suisse
T +41 61 639 95 95
info@portof.ch
www.portof.ch



PORT OF SWITZERLAND

Ports Rhénans Suisses

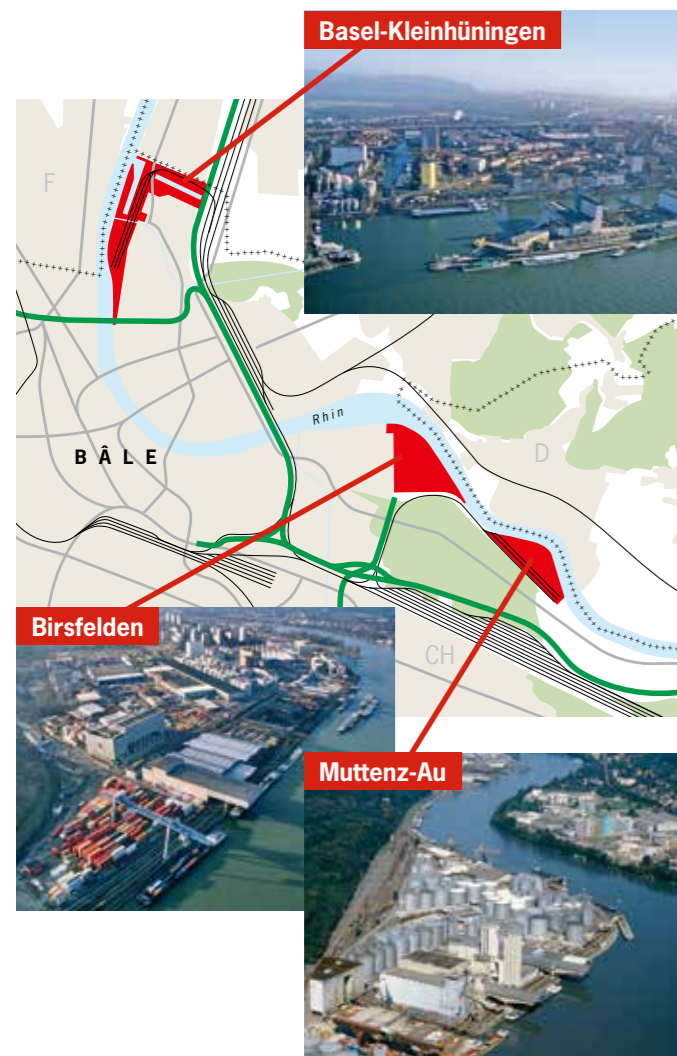
Facts & Figures 2017



Impressum
Rédaction: Ports Rhénans Suisses
Design: Vischer Vettiger Hartmann AG, Bâle
Tanner & Bosshardt AG, Bâle
Photos: Patrik Walde, Ports Rhénans Suisses, mäd
Date de parution: 2018

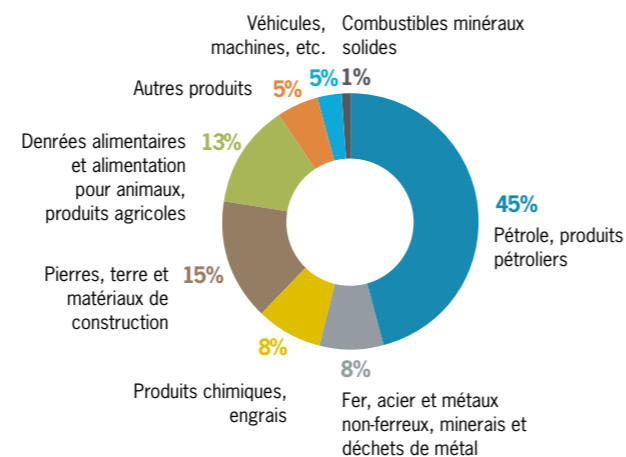
Sites portuaires

Les Ports Rhénans Suisses représentent la plaque tournante du pays sur le corridor de fret Rotterdam-Bâle-Gênes. Les trois ports de Bâle-Kleinhüningen, Birsfelden et Muttenz Au transbordent chaque année six millions de tonnes de marchandises et plus de 100 000 conteneurs, ce qui correspond à 12% des importations suisses. Un litre d'huile minérale sur trois et un conteneur sur quatre sont traités par les terminaux des ports rhénans. Un excellent raccordement aux réseaux routier et ferroviaire permet de transporter des marchandises de toute sorte. 80 entreprises portuaires proposent des capacités de stockage pour les conteneurs ainsi que pour les marchandises de vrac sec et liquide.

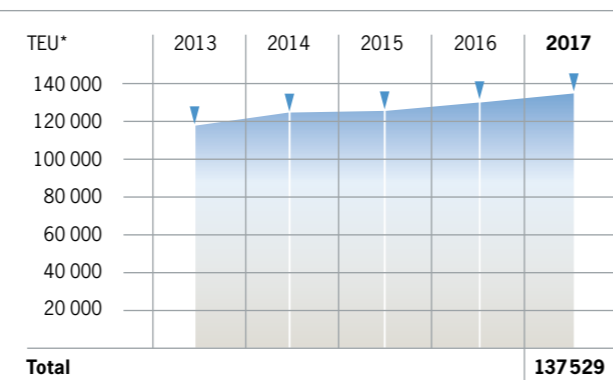


Trafic sur le Rhin par groupes de produit

Importations et exportations en tonnes	2017/t	2016/t	Δ%
Pétrole, produits pétroliers	2 618 210	2 649 441	-1,2
Fer, acier et métaux non-ferreux, minerais et déchets de métal	453 310	437 411	3,6
Produits chimiques, engrais	469 349	472 582	-0,7
Pierres, terre et matériaux de construction	883 998	925 806	-4,5
Denrées alimentaires et alimentation pour animaux, produits agricoles	784 819	863 745	-9,1
Autres produits	277 635	260 396	6,6
Véhicules, machines, etc.	265 018	255 947	3,5
Combustibles minéraux solides	37 815	31 175	21,3
Total	5 790 154	5 896 503	-1,8



Transport par conteneurs 2012-2017



* TEU = Twenty-foot Equivalent Unit, un conteneur de 20 pieds équivalent à 1 TEU

Apport et enlèvement des biens par le rail et la route

(répartition modale)

	t	+/- an %	Part %
Rail	3 507 951	-7.9	60,9
Route	2 252 486	-1.5	39,1
Total	5 760 437	-5.5	100

Circulation de trains, chemin de fer portuaire (mouvements)

	Nombre de trains	Nombre de wagons
Train aux Ports rhénans	7170	73184
Des Ports rhénans au train	7080	67199
Total	14 250	140 383

Circulation de trains, chemin de fer portuaire (tonnage)

	Réception	Expédition	Total
Kleinhüningen	358 732	799 001	1 157 733
Birsfelden/Auhafen	588 894	1 761 324	2 350 218
Total	947 626	2 560 325	3 507 951

Bateaux rhénans sous drapeau suisse 2013-2017

Bateaux	2017	2016	2015	2014	2013
Chalands	70	64	70	70	69
Remorqueurs et pousseurs	9	10	8	9	6
Bateaux avec passagers					
- Bateaux sans cabines	6	6	6	6	6
- Bateaux avec cabines	153	129	116	99	77
Autres bateaux / bateaux spéciaux	10	10	12	11	12
Total de la flotte suisse	248	219	212	195	170

Transport de passagers par bateau

Trafic international de bateau à cabines, arrivés, départs et nombre de lits

	2017	2016
Trafic montant	956	749
Trafic descendant	956	749
Nombre de lits	308 464	224 438

Trafic d'excursion régionale, nombre de passagers

	2017	2016	Δ%
Courses	57 901	56 750	2,0
Croisières	18 287	16 769	9,1
Trajets charter	21 665	19 231	12,7
Total	97 853	92 750	5,5

Missions et objectifs des Ports Rhénans Suisses

Ouverture sur le monde et plaque tournante logistique Suisse: un litre de mazout sur trois et un conteneur sur quatre sont transportés par bateau.

→ Nous assurons le bon fonctionnement et l'avenir de l'infrastructure des transports (bateau-train-route) au niveau des ports et de la voie fluviale de Bâle-Rheinfelden.

Autorité nationale de navigation rhénane pour la surveillance de la circulation de la navigation à gros tonnage, l'immatriculation des bateaux, le personnel de bord, les brevets et les contrôles.

→ Nous contribuons à assurer la sécurité sur le Rhin et au niveau de la navigation des bateaux.

Développement du site pour la promotion de la logistique portuaire trimodale.

→ Tant sur le plan de l'économie nationale qu'au niveau de l'économie d'entreprise, nous créons de la valeur ajoutée pour les propriétaires (cantons Bâle-Campagne et Bâle-Ville) et pour l'économie régionale et nationale.

Importance des Ports Rhénans Suisses pour l'économie nationale et l'approvisionnement du pays

Le Rhin comme porte ouverte sur le monde

- Accès libre à la mer confirmé par le droit international (convention de Mannheim)
- Les ports maritimes de Rotterdam et d'Anvers sont accessibles en trois ou quatre jours

Les ports au service de la sécurité de l'approvisionnement

- Réservoir pour 1 250 000 m³ de combustibles et de carburants
- Silos à grains pour 270 mio de pains

Région logistique de Bâle

- 1000 entreprises avec plus de 16 000 employés
- 40% du commerce extérieur suisse passe par la région de Bâle